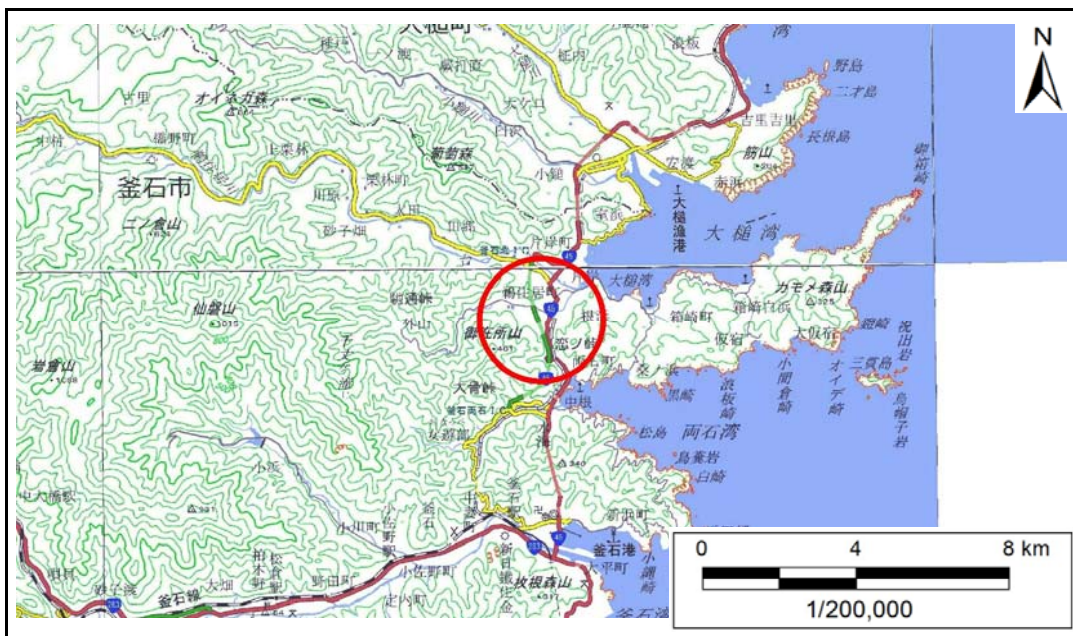


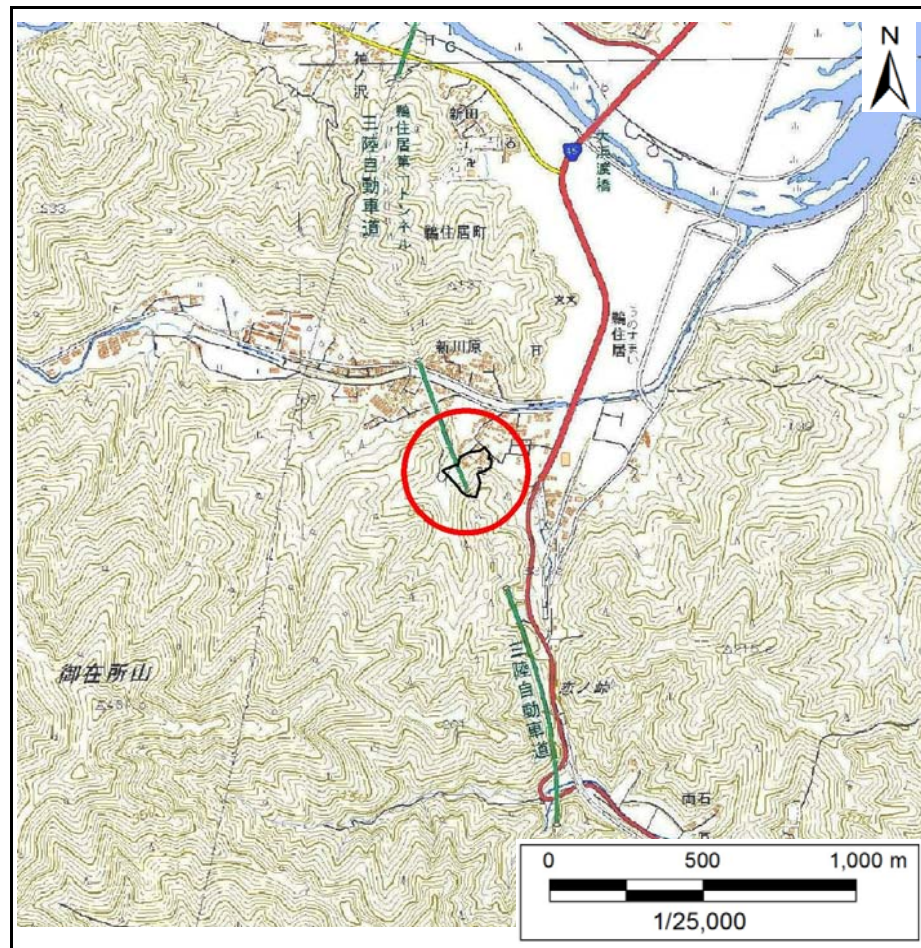
土砂災害防止に関する基礎調査(急傾斜地の崩壊)

表紙 概況、位置図

自然現象の種類	急傾斜地の崩壊
箇所番号	140A1010
箇所名	新川原-4
所在地	釜石市鶴住居町第28地割
調査機関	岩手県沿岸広域振興局土木部



概況図(S=1:200,000)



位置図(S=1:25,000)

国土地理院の電子地形図20000『一関』『盛岡』及び電子地形図25000『橋野』『大槌』『小佐野』『釜石』を掲載

急傾斜地の崩壊区域調査

様式3-1 危害のおそれのある土地、著しい危害のおそれのある土地の設定図

調査年度

平成30年度

急傾斜地の位置

箇所番号

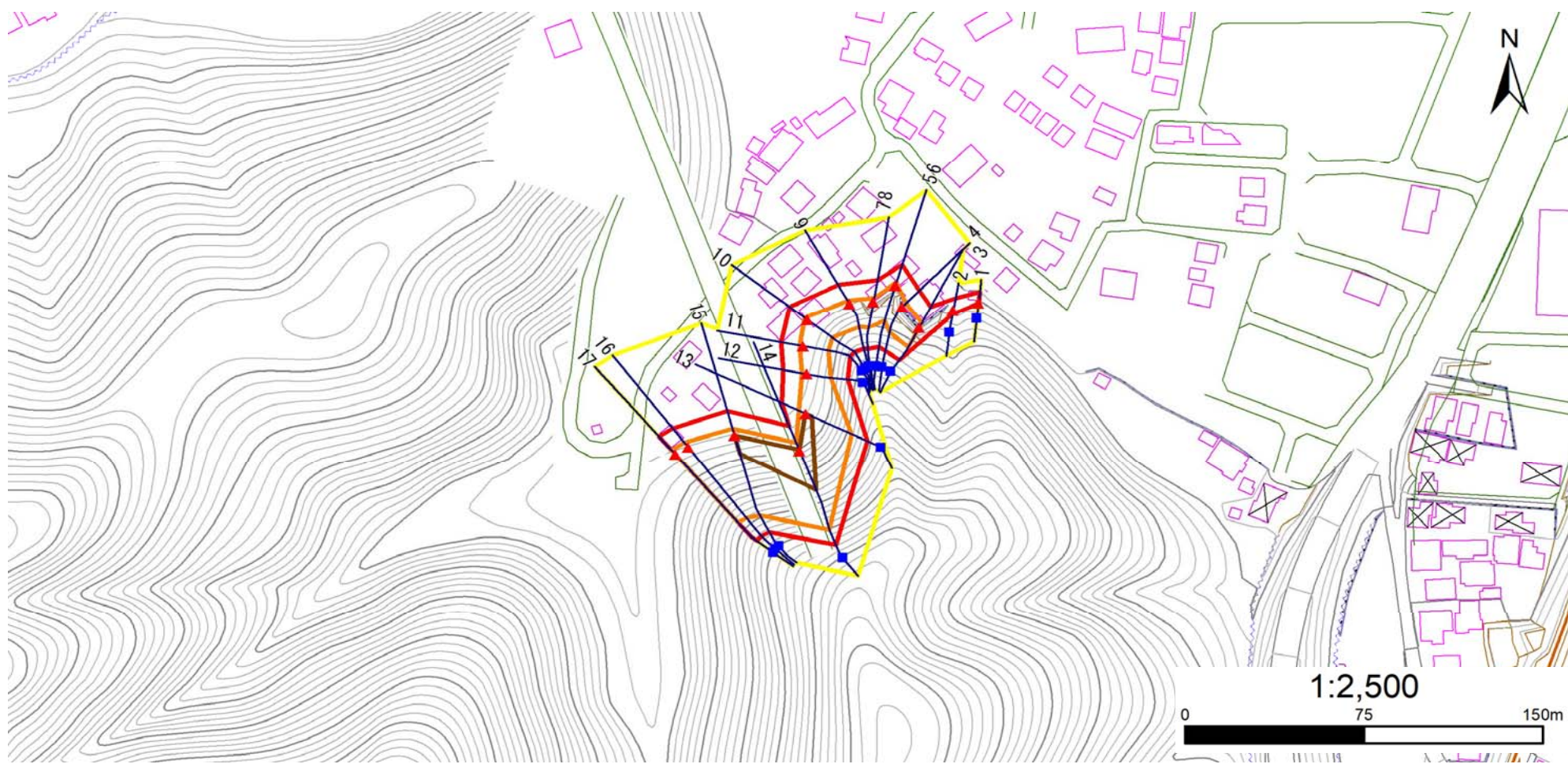
140A1010

箇所名

新川原-4

所在地

釜石市鶴住居町第28地割



凡例

■ 上端
▲ 下端

— 横断測線

— 危害のおそれのある土地の区域

— 著しい危害のおそれのある土地の区域

— 土石等の移動による力が 100kN/m^2 を超える範囲

— 土石等の堆積高が 3m を超える範囲

急傾斜地の崩壊区域調査

様式3-2 建築物に作用すると想定される衝撃に関する事項(1/2)

調査年度	平成30年度
------	--------

急傾斜地の位置		140A1010				箇所名		新川原-4		所在地		釜石市鶴住居町第28地割				
横断 測線 番号	急傾斜地の下端に隣接する土地								急傾斜地内							
	土石等の移動の高さと力の大きさ				土石等の堆積高さとの大きさ				土石等の移動の高さと力の大きさ				土石等の堆積高さとの大きさ			
	区分	高さ (m)	下端からの距離 (m)	力の大きさ (kN/m ²)	区分	下端からの水平 距離(m)	高さ (m)	力の大きさ (kN/m ²)	区分	高さ (m)	上端からの比高 (m)	力の大きさ (kN/m ²)	区分	上端からの比高 (m)	高さ (m)	力の大きさ (kN/m ²)
1	100kN/m ² を超える	—	— ~ —	—	3mを超える	— ~ —	—	—	100kN/m ² を超える	—	— ~ —	—	3mを超える	— ~ —	—	—
	それ以外	1.00	0.00 ~ 4.77	59.41	それ以外	0.00 ~ 0.00	1.76	8.88	それ以外	1.00	5.00 ~ 5.00	59.41	それ以外	5.00 ~ 5.00	1.76	8.88
2	100kN/m ² を超える	—	— ~ —	—	3mを超える	— ~ —	—	—	100kN/m ² を超える	—	— ~ —	—	3mを超える	— ~ —	—	—
	それ以外	1.00	0.00 ~ 5.25	65.43	それ以外	0.00 ~ 0.00	1.61	8.13	それ以外	1.00	5.00 ~ 5.90	65.43	それ以外	5.00 ~ 5.90	1.61	8.13
3	100kN/m ² を超える	1.00	0.00 ~ 2.18	133.82	3mを超える	— ~ —	—	—	100kN/m ² を超える	1.00	10.69 ~ 18.94	133.82	3mを超える	— ~ —	—	—
	それ以外	1.00	2.18 ~ 9.96	100.00	それ以外	0.00 ~ 9.96	2.48	12.52	それ以外	1.00	5.00 ~ 10.69	100.00	それ以外	5.00 ~ 18.94	2.48	12.52
4	100kN/m ² を超える	1.00	0.00 ~ 2.02	131.15	3mを超える	— ~ —	—	—	100kN/m ² を超える	1.00	10.71 ~ 19.35	131.15	3mを超える	— ~ —	—	—
	それ以外	1.00	2.02 ~ 9.80	100.00	それ以外	0.00 ~ 9.80	2.28	11.52	それ以外	1.00	5.00 ~ 10.71	100.00	それ以外	5.00 ~ 19.35	2.28	11.52
5	100kN/m ² を超える	1.00	0.00 ~ 1.58	124.15	3mを超える	— ~ —	—	—	100kN/m ² を超える	1.00	11.97 ~ 21.33	124.15	3mを超える	— ~ —	—	—
	それ以外	1.00	1.58 ~ 9.37	100.00	それ以外	0.00 ~ 9.37	2.44	12.31	それ以外	1.00	5.00 ~ 11.97	100.00	それ以外	5.00 ~ 21.33	2.44	12.31
6	100kN/m ² を超える	1.00	0.00 ~ 1.58	124.15	3mを超える	— ~ —	—	—	100kN/m ² を超える	1.00	11.97 ~ 21.33	124.15	3mを超える	— ~ —	—	—
	それ以外	1.00	1.58 ~ 9.37	100.00	それ以外	0.00 ~ 9.37	2.14	10.79	それ以外	1.00	5.00 ~ 11.97	100.00	それ以外	5.00 ~ 21.33	2.14	10.79
7	100kN/m ² を超える	1.00	0.00 ~ 1.60	124.40	3mを超える	— ~ —	—	—	100kN/m ² を超える	1.00	11.14 ~ 18.23	124.40	3mを超える	— ~ —	—	—
	それ以外	1.00	1.60 ~ 9.38	100.00	それ以外	0.00 ~ 9.38	2.21	11.16	それ以外	1.00	5.00 ~ 11.14	100.00	それ以外	5.00 ~ 18.23	2.21	11.16
8	100kN/m ² を超える	1.00	0.00 ~ 1.60	124.40	3mを超える	— ~ —	—	—	100kN/m ² を超える	1.00	11.14 ~ 18.23	124.40	3mを超える	— ~ —	—	—
	それ以外	1.00	1.60 ~ 9.38	100.00	それ以外	0.00 ~ 9.38	2.21	11.16	それ以外	1.00	5.00 ~ 11.14	100.00	それ以外	5.00 ~ 18.23	2.21	11.16
9	100kN/m ² を超える	1.00	0.00 ~ 1.56	123.77	3mを超える	— ~ —	—	—	100kN/m ² を超える	1.00	11.18 ~ 18.11	123.77	3mを超える	— ~ —	—	—
	それ以外	1.00	1.56 ~ 9.34	100.00	それ以外	0.00 ~ 9.34	2.20	11.13	それ以外	1.00	5.00 ~ 11.18	100.00	それ以外	5.00 ~ 18.11	2.20	11.13
10	100kN/m ² を超える	1.00	0.00 ~ 1.47	122.43	3mを超える	— ~ —	—	—	100kN/m ² を超える	1.00	11.77 ~ 19.51	122.43	3mを超える	— ~ —	—	—
	それ以外	1.00	1.47 ~ 9.26	100.00	それ以外	0.00 ~ 9.26	2.15	10.86	それ以外	1.00	5.00 ~ 11.77	100.00	それ以外	5.00 ~ 19.51	2.15	10.86
11	100kN/m ² を超える	1.00	0.00 ~ 1.55	123.59	3mを超える	— ~ —	—	—	100kN/m ² を超える	1.00	11.15 ~ 17.95	123.59	3mを超える	— ~ —	—	—
	それ以外	1.00	1.55 ~ 9.33	100.00	それ以外	0.00 ~ 9.33	2.21	11.15	それ以外	1.00	5.00 ~ 11.15	100.00	それ以外	5.00 ~ 17.95	2.21	11.15
12	100kN/m ² を超える	1.00	0.00 ~ 2.08	132.19	3mを超える	— ~ —	—	—	100kN/m ² を超える	1.00	10.54 ~ 18.40	132.19	3mを超える	— ~ —	—	—
	それ以外	1.00	2.08 ~ 9.86	100.00	それ以外	0.00 ~ 9.86	2.40	12.11	それ以外	1.00	5.00 ~ 10.54	100.00	それ以外	5.00 ~ 18.40	2.40	12.11
13	100kN/m ² を超える	1.00	0.00 ~ 3.11	149.61	3mを超える	0.00 ~ 0.17	3.09	15.63	100kN/m ² を超える	1.00	10.55 ~ 27.18	149.61	3mを超える	25.00 ~ 27.18	3.09	15.63
	それ以外	1.00	3.11 ~ 10.90	100.00	それ以外	0.17 ~ 10.90	3.00	15.16	それ以外	1.00	5.00 ~ 10.55	100.00	それ以外	5.00 ~ 25.00	3.00	15.16
14	100kN/m ² を超える	1.00	0.00 ~ 3.68	159.62	3mを超える	0.00 ~ 0.39	3.21	16.23	100kN/m ² を超える	1.00	10.56 ~ 39.50	159.62	3mを超える	25.00 ~ 39.50	3.21	16.23
	それ以外	1.00	3.68 ~ 11.46	100.00	それ以外	0.39 ~ 11.46	3.00	15.16	それ以外	1.00	5.00 ~ 10.56	100.00	それ以外	5.00 ~ 25.00	3.00	15.16
15	100kN/m ² を超える	1.00	0.00 ~ 3.13	149.97	3mを超える	0.00 ~ 0.06	3.03	15.30	100kN/m ² を超える	1.00	10.72 ~ 35.70	149.97	3mを超える	30.00 ~ 35.70	3.03	15.30
	それ以外	1.00	3.13 ~ 10.92	100.00	それ以外	0.06 ~ 10.92	3.00	15.16	それ以外	1.00	5.00 ~ 10.72	100.00	それ以外	5.00 ~ 30.00	3.00	15.16

急傾斜地の崩壊区域調査

様式3-2 建築物に作用すると想定される衝撃に関する事項(2/2)

調査年度	平成30年度
------	--------

急傾斜地の位置		箇所番号 140A1010			箇所名 新川原-4			所在地 釜石市鶴住居町第28地割								
横断 測線 番号	急傾斜地の下端に隣接する土地								急傾斜地内							
	土石等の移動の高さと力の大きさ				土石等の堆積高さとの大きさ				土石等の移動の高さと力の大きさ				土石等の堆積高さとの大きさ			
	区分	高さ (m)	下端からの距離 (m)	力の大きさ (kN/m ²)	区分	下端からの水平 距離(m)	高さ (m)	力の大きさ (kN/m ²)	区分	高さ (m)	上端からの比高 (m)	力の大きさ (kN/m ²)	区分	上端からの比高 (m)	高さ (m)	力の大きさ (kN/m ²)
16	100kN/m ² を超える	1.00	0.00 ~ 2.63	141.41	3mを超える	— ~ —	—	—	100kN/m ² を超える	1.00	11.32 ~ 35.80	141.41	3mを超える	— ~ —	—	—
	それ以外	1.00	2.63 ~ 10.42	100.00	それ以外	0.00 ~ 10.42	2.91	14.70	それ以外	1.00	5.00 ~ 11.32	100.00	それ以外	5.00 ~ 35.80	2.91	14.70
17	100kN/m ² を超える	1.00	0.00 ~ 2.31	136.06	3mを超える	— ~ —	—	—	100kN/m ² を超える	1.00	11.85 ~ 35.40	136.06	3mを超える	— ~ —	—	—
	それ以外	1.00	2.31 ~ 10.10	100.00	それ以外	0.00 ~ 10.10	2.85	14.41	それ以外	1.00	5.00 ~ 11.85	100.00	それ以外	5.00 ~ 35.40	2.85	14.41
	100kN/m ² を超える		~		3mを超える	~			100kN/m ² を超える		~		3mを超える	~		
	それ以外		~		それ以外	~			それ以外		~		それ以外	~		
	100kN/m ² を超える		~		3mを超える	~			100kN/m ² を超える		~		3mを超える	~		
	それ以外		~		それ以外	~			それ以外		~		それ以外	~		
	100kN/m ² を超える		~		3mを超える	~			100kN/m ² を超える		~		3mを超える	~		
	それ以外		~		それ以外	~			それ以外		~		それ以外	~		
	100kN/m ² を超える		~		3mを超える	~			100kN/m ² を超える		~		3mを超える	~		
	それ以外		~		それ以外	~			それ以外		~		それ以外	~		
	100kN/m ² を超える		~		3mを超える	~			100kN/m ² を超える		~		3mを超える	~		
	それ以外		~		それ以外	~			それ以外		~		それ以外	~		
	100kN/m ² を超える		~		3mを超える	~			100kN/m ² を超える		~		3mを超える	~		
	それ以外		~		それ以外	~			それ以外		~		それ以外	~		
	100kN/m ² を超える		~		3mを超える	~			100kN/m ² を超える		~		3mを超える	~		
	それ以外		~		それ以外	~			それ以外		~		それ以外	~		
	100kN/m ² を超える		~		3mを超える	~			100kN/m ² を超える		~		3mを超える	~		
	それ以外		~		それ以外	~			それ以外		~		それ以外	~		