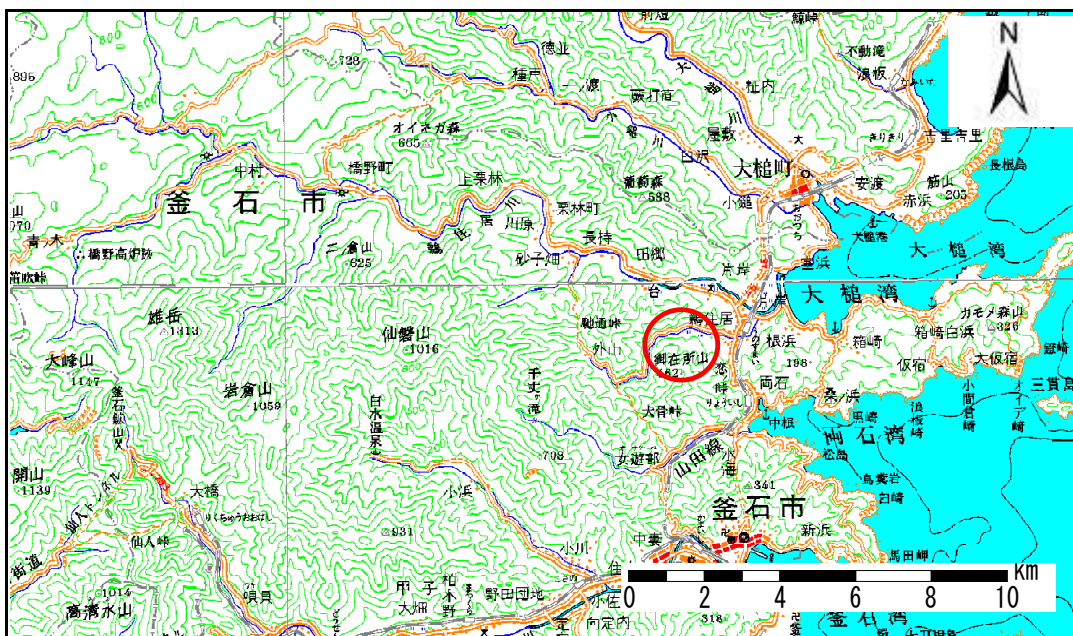


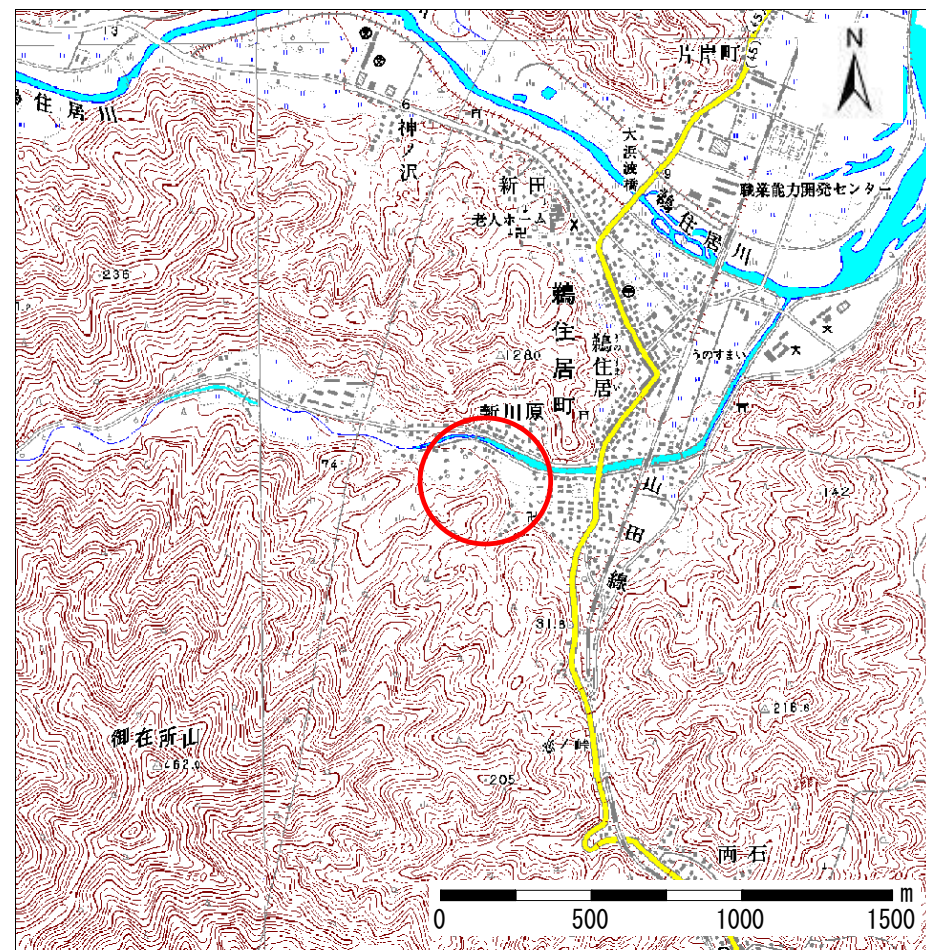
# 土砂災害防止に関する基礎調査(急傾斜地の崩壊)

表紙 概況、位置図

自然現象の種類	急傾斜地の崩壊
箇所番号	140A1008
箇所名	日向-16
所在地	釜石市鵜住居町第29地割
調査機関	岩手県釜石地方振興局



概況図



位置図

岩手県

# 急傾斜地の崩壊区域調書

様式3-1 危害のおそれのある土地、著しい危害のおそれのある土地の設定図（全体図）

調査年度

平成17年度

急傾斜地の位置

箇所番号

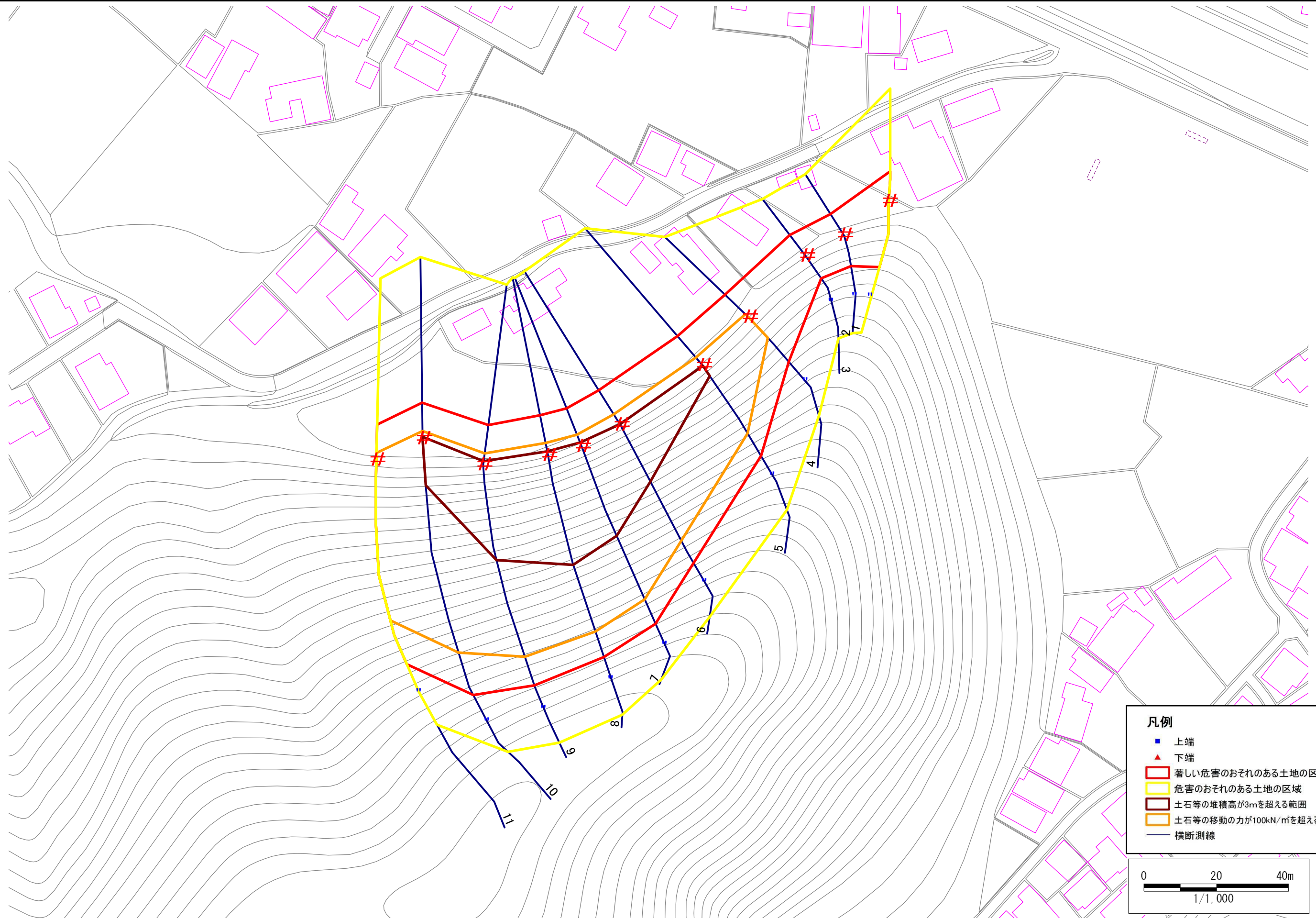
140A1008

箇所名

日向-16

所在地

釜石市鶴住居町第29地割



**凡例**

- 上端
- ▲ 下端
- 著しい危害のおそれのある土地の区域
- 危害のおそれのある土地の区域
- 土石等の堆積高が3mを超える範囲
- 土石等の移動の力が100kN/m<sup>2</sup>を超える範囲
- 横断測線

0 20 40m  
1/1,000

# 急傾斜地の崩壊区域調査

様式3-2 建築物に作用すると想定される衝撃に関する事項 (1/1)

調査年度	平成17年度
------	--------

急傾斜地の位置		140A1008			箇所名		日向-16		所在地		釜石市鶴住居町第29地割					
横断 測線 番号	急傾斜地の下端に隣接する土地								急傾斜地内							
	土石等の移動の高さと力の大きさ				土石等の堆積高さと力の大きさ				土石等の移動の高さと力の大きさ				土石等の堆積高さと力の大きさ			
	区分	高さ (m)	下端からの距離 (m)	力の大きさ (kN/m <sup>2</sup> )	区分	下端からの水平 距離(m)	高さ (m)	力の大きさ (kN/m <sup>2</sup> )	区分	高さ (m)	上端からの比高 (m)	力の大きさ (kN/m <sup>2</sup> )	区分	上端からの比高 (m)	高さ (m)	力の大きさ (kN/m <sup>2</sup> )
1	100kN/m <sup>2</sup> を超える	1.00	0.00 ~ 0.61	109.02	3mを超える	- ~ -	-	-	100kN/m <sup>2</sup> を超える	1.00	12.64 ~ 15.56	109.02	3mを超える	- ~ -	-	-
	それ以外	1.00	0.61 ~ 8.39	100.00	それ以外	0.00 ~ 8.39	2.10	11.23	それ以外	1.00	5.00 ~ 12.64	100.00	それ以外	5.00 ~ 15.56	2.10	11.23
2	100kN/m <sup>2</sup> を超える	-	- ~ -	-	3mを超える	- ~ -	-	-	100kN/m <sup>2</sup> を超える	-	- ~ -	-	3mを超える	- ~ -	-	-
	それ以外	1.00	0.00 ~ 7.05	89.44	それ以外	0.00 ~ 7.05	1.94	10.39	それ以外	1.00	5.00 ~ 10.00	89.44	それ以外	5.00 ~ 10.00	1.94	10.39
3	100kN/m <sup>2</sup> を超える	-	- ~ -	-	3mを超える	- ~ -	-	-	100kN/m <sup>2</sup> を超える	-	- ~ -	-	3mを超える	- ~ -	-	-
	それ以外	1.00	0.00 ~ 7.43	94.84	それ以外	0.00 ~ 0.00	1.67	8.94	それ以外	1.00	5.00 ~ 9.94	94.84	それ以外	5.00 ~ 9.94	1.67	8.94
4	100kN/m <sup>2</sup> を超える	1.00	0.00 ~ 1.34	120.36	3mを超える	- ~ -	-	-	100kN/m <sup>2</sup> を超える	1.00	10.91 ~ 16.04	120.36	3mを超える	- ~ -	-	-
	それ以外	1.00	1.34 ~ 9.13	100.00	それ以外	0.00 ~ 9.13	2.24	11.98	それ以外	1.00	5.00 ~ 10.91	100.00	それ以外	5.00 ~ 16.04	2.24	11.98
5	100kN/m <sup>2</sup> を超える	1.00	0.00 ~ 3.05	148.63	3mを超える	0.00 ~ 0.06	3.03	16.24	100kN/m <sup>2</sup> を超える	1.00	10.53 ~ 27.51	148.63	3mを超える	25.00 ~ 27.51	3.03	16.24
	それ以外	1.00	3.05 ~ 10.84	100.00	それ以外	0.06 ~ 10.84	3.00	16.05	それ以外	1.00	5.00 ~ 10.53	100.00	それ以外	5.00 ~ 25.00	3.00	16.05
6	100kN/m <sup>2</sup> を超える	1.00	0.00 ~ 3.62	158.57	3mを超える	0.00 ~ 0.35	3.19	17.05	100kN/m <sup>2</sup> を超える	1.00	10.54 ~ 38.83	158.57	3mを超える	25.00 ~ 38.83	3.19	17.05
	それ以外	1.00	3.62 ~ 11.40	100.00	それ以外	0.35 ~ 11.40	3.00	16.05	それ以外	1.00	5.00 ~ 10.54	100.00	それ以外	5.00 ~ 25.00	3.00	16.05
7	100kN/m <sup>2</sup> を超える	1.00	0.00 ~ 3.61	158.37	3mを超える	0.00 ~ 1.30	3.62	19.40	100kN/m <sup>2</sup> を超える	1.00	10.54 ~ 44.83	158.37	3mを超える	25.00 ~ 44.83	3.62	19.40
	それ以外	1.00	3.61 ~ 11.39	100.00	それ以外	1.30 ~ 11.39	3.00	16.05	それ以外	1.00	5.00 ~ 10.54	100.00	それ以外	5.00 ~ 25.00	3.00	16.05
8	100kN/m <sup>2</sup> を超える	1.00	0.00 ~ 3.61	158.40	3mを超える	0.00 ~ 1.28	3.61	19.32	100kN/m <sup>2</sup> を超える	1.00	10.55 ~ 47.98	158.40	3mを超える	25.00 ~ 47.98	3.61	19.32
	それ以外	1.00	3.61 ~ 11.39	100.00	それ以外	1.28 ~ 11.39	3.00	16.05	それ以外	1.00	5.00 ~ 10.55	100.00	それ以外	5.00 ~ 25.00	3.00	16.05
9	100kN/m <sup>2</sup> を超える	1.00	0.00 ~ 3.29	152.69	3mを超える	0.00 ~ 1.09	3.50	18.71	100kN/m <sup>2</sup> を超える	1.00	10.75 ~ 48.30	152.69	3mを超える	30.00 ~ 48.30	3.50	18.71
	それ以外	1.00	3.29 ~ 11.07	100.00	それ以外	1.09 ~ 11.07	3.00	16.05	それ以外	1.00	5.00 ~ 10.75	100.00	それ以外	5.00 ~ 30.00	3.00	16.05
10	100kN/m <sup>2</sup> を超える	1.00	0.00 ~ 2.22	134.46	3mを超える	0.00 ~ 0.64	3.26	17.45	100kN/m <sup>2</sup> を超える	1.00	12.30 ~ 47.51	134.46	3mを超える	40.00 ~ 47.51	3.26	17.45
	それ以外	1.00	2.22 ~ 10.00	100.00	それ以外	0.64 ~ 10.00	3.00	16.05	それ以外	1.00	5.00 ~ 12.30	100.00	それ以外	5.00 ~ 40.00	3.00	16.05
11	100kN/m <sup>2</sup> を超える	1.00	0.00 ~ 2.04	131.59	3mを超える	- ~ -	-	-	100kN/m <sup>2</sup> を超える	1.00	12.52 ~ 38.38	131.59	3mを超える	- ~ -	-	-
	それ以外	1.00	2.04 ~ 9.83	100.00	それ以外	0.00 ~ 9.83	2.80	14.98	それ以外	1.00	5.00 ~ 12.52	100.00	それ以外	5.00 ~ 38.38	2.80	14.98
	100kN/m <sup>2</sup> を超える		~		3mを超える	~			100kN/m <sup>2</sup> を超える		~		3mを超える	~		
	それ以外		~		それ以外	~			それ以外		~		それ以外	~		
	100kN/m <sup>2</sup> を超える		~		3mを超える	~			100kN/m <sup>2</sup> を超える		~		3mを超える	~		
	それ以外		~		それ以外	~			それ以外		~		それ以外	~		
	100kN/m <sup>2</sup> を超える		~		3mを超える	~			100kN/m <sup>2</sup> を超える		~		3mを超える	~		
	それ以外		~		それ以外	~			それ以外		~		それ以外	~		
	100kN/m <sup>2</sup> を超える		~		3mを超える	~			100kN/m <sup>2</sup> を超える		~		3mを超える	~		
	それ以外		~		それ以外	~			それ以外		~		それ以外	~		