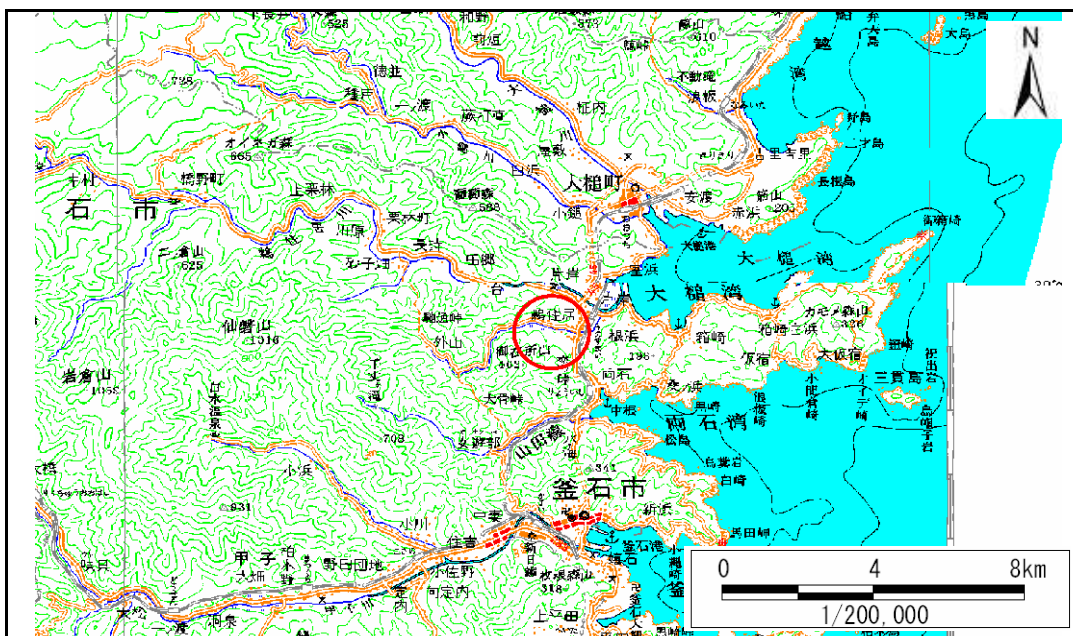


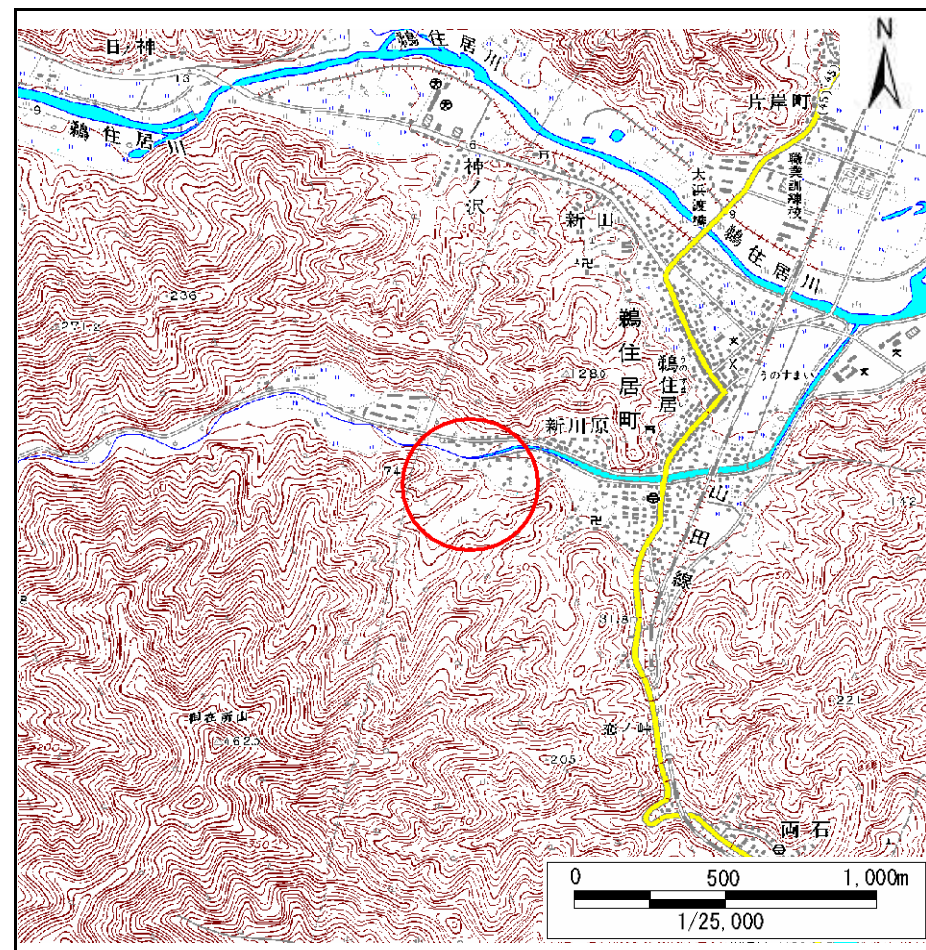
# 土砂災害防止に関する基礎調査(急傾斜地の崩壊)

表紙 概況、位置図

|         |              |
|---------|--------------|
| 自然現象の種類 | 急傾斜地の崩壊      |
| 箇所番号    | 140A1007     |
| 箇所名     | 日向-15        |
| 所在地     | 釜石市鶉住居町第29地割 |
| 調査機関    | 釜石地方振興局      |



位置図 (S=1:200,000)



概況図 (S=1:25,000)

岩手県

急傾斜地の位置

箇所番号

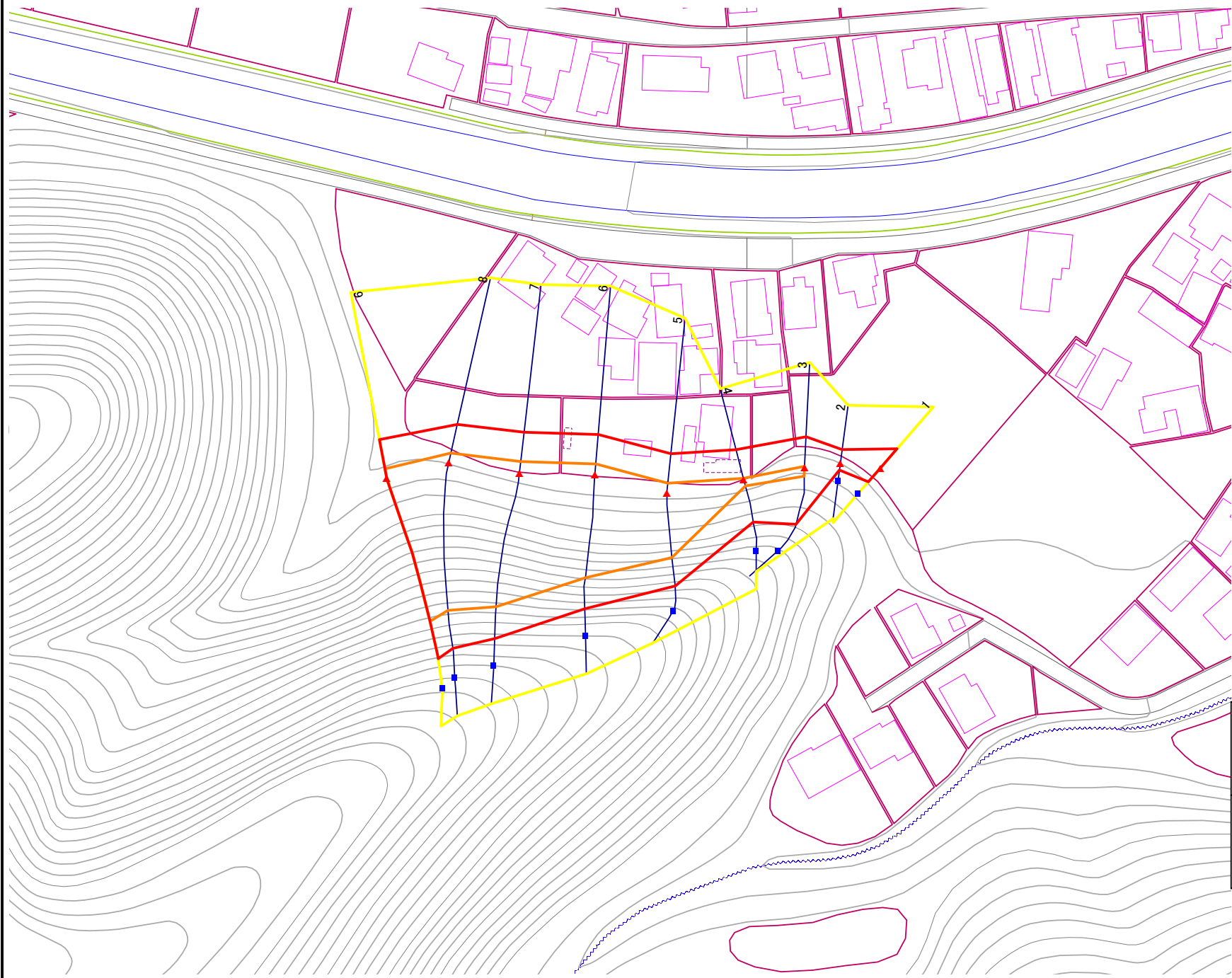
140A1007

箇所名

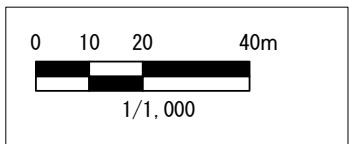
日向-15

所在地

釜石市鶏住居町第29地割



- 凡例**
- 上端
  - ▲ 下端
  - 著しい危害のおそれのある土地の区域
  - 危害のおそれのある土地の区域
  - 土石等の堆積高が3mを超える範囲
  - 土石等の移動の力が100kN/mを超える範囲
  - 横断測線



# 急傾斜地の崩壊区域調査

様式3-2 建築物に作用すると想定される衝撃に関する事項 (1/1)

調査年度 平成19年度

| 急傾斜地の位置        |                           | 140A1007  |                |                               | 箇所名            |                  | 日向-15     |                               | 所在地                       |           | 釜石市鶴住居町第29地割   |                               |        |                |           |                               |
|----------------|---------------------------|-----------|----------------|-------------------------------|----------------|------------------|-----------|-------------------------------|---------------------------|-----------|----------------|-------------------------------|--------|----------------|-----------|-------------------------------|
| 横断<br>測線<br>番号 | 急傾斜地の下端に隣接する土地            |           |                |                               |                |                  |           |                               |                           | 急傾斜地内     |                |                               |        |                |           |                               |
|                | 土石等の移動の高さと力の大きさ           |           |                |                               | 土石等の堆積高さと力の大きさ |                  |           |                               | 土石等の移動の高さと力の大きさ           |           |                | 土石等の堆積高さと力の大きさ                |        |                |           |                               |
|                | 区分                        | 高さ<br>(m) | 下端からの距離<br>(m) | 力の大きさ<br>(kN/m <sup>2</sup> ) | 区分             | 下端からの水平<br>距離(m) | 高さ<br>(m) | 力の大きさ<br>(kN/m <sup>2</sup> ) | 区分                        | 高さ<br>(m) | 上端からの比高<br>(m) | 力の大きさ<br>(kN/m <sup>2</sup> ) | 区分     | 上端からの比高<br>(m) | 高さ<br>(m) | 力の大きさ<br>(kN/m <sup>2</sup> ) |
| 1              | 100kN/m <sup>2</sup> を超える | -         | - ~ -          | -                             | 3mを超える         | - ~ -            | -         | -                             | 100kN/m <sup>2</sup> を超える | -         | - ~ -          | -                             | 3mを超える | - ~ -          | -         | -                             |
|                | それ以外                      | 1.00      | 0.00 ~ 6.75    | 85.27                         | それ以外           | 0.00 ~ 6.75      | 2.62      | 13.23                         | それ以外                      | 1.00      | 5.00 ~ 10.70   | 85.27                         | それ以外   | 5.00 ~ 10.70   | 2.62      | 13.23                         |
| 2              | 100kN/m <sup>2</sup> を超える | -         | - ~ -          | -                             | 3mを超える         | - ~ -            | -         | -                             | 100kN/m <sup>2</sup> を超える | -         | - ~ -          | -                             | 3mを超える | - ~ -          | -         | -                             |
|                | それ以外                      | 1.00      | 0.00 ~ 3.77    | 47.45                         | それ以外           | 0.00 ~ 3.77      | 2.45      | 12.39                         | それ以外                      | 1.00      | 5.00 ~ 7.80    | 47.45                         | それ以外   | 5.00 ~ 7.80    | 2.45      | 12.39                         |
| 3              | 100kN/m <sup>2</sup> を超える | 1.00      | 0.00 ~ 0.31    | 104.52                        | 3mを超える         | - ~ -            | -         | -                             | 100kN/m <sup>2</sup> を超える | 1.00      | 12.56 ~ 13.88  | 104.52                        | 3mを超える | - ~ -          | -         | -                             |
|                | それ以外                      | 1.00      | 0.31 ~ 8.09    | 100.00                        | それ以外           | 0.00 ~ 8.09      | 1.94      | 9.79                          | それ以外                      | 1.00      | 5.00 ~ 12.56   | 100.00                        | それ以外   | 5.00 ~ 13.88   | 1.94      | 9.79                          |
| 4              | 100kN/m <sup>2</sup> を超える | 1.00      | 0.00 ~ 0.34    | 104.97                        | 3mを超える         | - ~ -            | -         | -                             | 100kN/m <sup>2</sup> を超える | 1.00      | 11.25 ~ 12.37  | 104.97                        | 3mを超える | - ~ -          | -         | -                             |
|                | それ以外                      | 1.00      | 0.34 ~ 8.12    | 100.00                        | それ以外           | 0.00 ~ 8.12      | 2.02      | 10.21                         | それ以外                      | 1.00      | 5.00 ~ 11.25   | 100.00                        | それ以外   | 5.00 ~ 12.37   | 2.02      | 10.21                         |
| 5              | 100kN/m <sup>2</sup> を超える | 1.00      | 0.00 ~ 2.62    | 141.23                        | 3mを超える         | - ~ -            | -         | -                             | 100kN/m <sup>2</sup> を超える | 1.00      | 10.56 ~ 23.20  | 141.23                        | 3mを超える | - ~ -          | -         | -                             |
|                | それ以外                      | 1.00      | 2.62 ~ 10.41   | 100.00                        | それ以外           | 0.00 ~ 10.41     | 2.66      | 13.44                         | それ以外                      | 1.00      | 5.00 ~ 10.56   | 100.00                        | それ以外   | 5.00 ~ 23.20   | 2.66      | 13.44                         |
| 6              | 100kN/m <sup>2</sup> を超える | 1.00      | 0.00 ~ 2.90    | 145.94                        | 3mを超える         | - ~ -            | -         | -                             | 100kN/m <sup>2</sup> を超える | 1.00      | 10.73 ~ 29.76  | 145.94                        | 3mを超える | - ~ -          | -         | -                             |
|                | それ以外                      | 1.00      | 2.90 ~ 10.68   | 100.00                        | それ以外           | 0.00 ~ 10.68     | 2.92      | 14.76                         | それ以外                      | 1.00      | 5.00 ~ 10.73   | 100.00                        | それ以外   | 5.00 ~ 29.76   | 2.92      | 14.76                         |
| 7              | 100kN/m <sup>2</sup> を超える | 1.00      | 0.00 ~ 3.05    | 148.53                        | 3mを超える         | 0.00 ~ 0.01      | 3.01      | 15.20                         | 100kN/m <sup>2</sup> を超える | 1.00      | 10.79 ~ 35.50  | 148.53                        | 3mを超える | 30.00 ~ 35.50  | 3.01      | 15.20                         |
|                | それ以外                      | 1.00      | 3.05 ~ 10.83   | 100.00                        | それ以外           | 0.01 ~ 10.83     | 3.00      | 15.16                         | それ以外                      | 1.00      | 5.00 ~ 10.79   | 100.00                        | それ以外   | 5.00 ~ 30.00   | 3.00      | 15.16                         |
| 8              | 100kN/m <sup>2</sup> を超える | 1.00      | 0.00 ~ 2.61    | 140.97                        | 3mを超える         | - ~ -            | -         | -                             | 100kN/m <sup>2</sup> を超える | 1.00      | 11.37 ~ 36.15  | 140.97                        | 3mを超える | - ~ -          | -         | -                             |
|                | それ以外                      | 1.00      | 2.61 ~ 10.39   | 100.00                        | それ以外           | 0.00 ~ 10.39     | 2.90      | 14.67                         | それ以外                      | 1.00      | 5.00 ~ 11.37   | 100.00                        | それ以外   | 5.00 ~ 36.15   | 2.90      | 14.67                         |
| 9              | 100kN/m <sup>2</sup> を超える | 1.00      | 0.00 ~ 2.61    | 141.00                        | 3mを超える         | - ~ -            | -         | -                             | 100kN/m <sup>2</sup> を超える | 1.00      | 11.38 ~ 36.38  | 141.00                        | 3mを超える | - ~ -          | -         | -                             |
|                | それ以外                      | 1.00      | 2.61 ~ 10.39   | 100.00                        | それ以外           | 0.00 ~ 10.39     | 2.90      | 14.67                         | それ以外                      | 1.00      | 5.00 ~ 11.38   | 100.00                        | それ以外   | 5.00 ~ 36.38   | 2.90      | 14.67                         |
|                | 100kN/m <sup>2</sup> を超える |           | ~              |                               | 3mを超える         | ~                |           |                               | 100kN/m <sup>2</sup> を超える |           | ~              |                               | 3mを超える | ~              |           |                               |
|                | それ以外                      |           | ~              |                               | それ以外           | ~                |           |                               | それ以外                      |           | ~              |                               | それ以外   | ~              |           |                               |
|                | 100kN/m <sup>2</sup> を超える |           | ~              |                               | 3mを超える         | ~                |           |                               | 100kN/m <sup>2</sup> を超える |           | ~              |                               | 3mを超える | ~              |           |                               |
|                | それ以外                      |           | ~              |                               | それ以外           | ~                |           |                               | それ以外                      |           | ~              |                               | それ以外   | ~              |           |                               |
|                | 100kN/m <sup>2</sup> を超える |           | ~              |                               | 3mを超える         | ~                |           |                               | 100kN/m <sup>2</sup> を超える |           | ~              |                               | 3mを超える | ~              |           |                               |
|                | それ以外                      |           | ~              |                               | それ以外           | ~                |           |                               | それ以外                      |           | ~              |                               | それ以外   | ~              |           |                               |
|                | 100kN/m <sup>2</sup> を超える |           | ~              |                               | 3mを超える         | ~                |           |                               | 100kN/m <sup>2</sup> を超える |           | ~              |                               | 3mを超える | ~              |           |                               |
|                | それ以外                      |           | ~              |                               | それ以外           | ~                |           |                               | それ以外                      |           | ~              |                               | それ以外   | ~              |           |                               |