

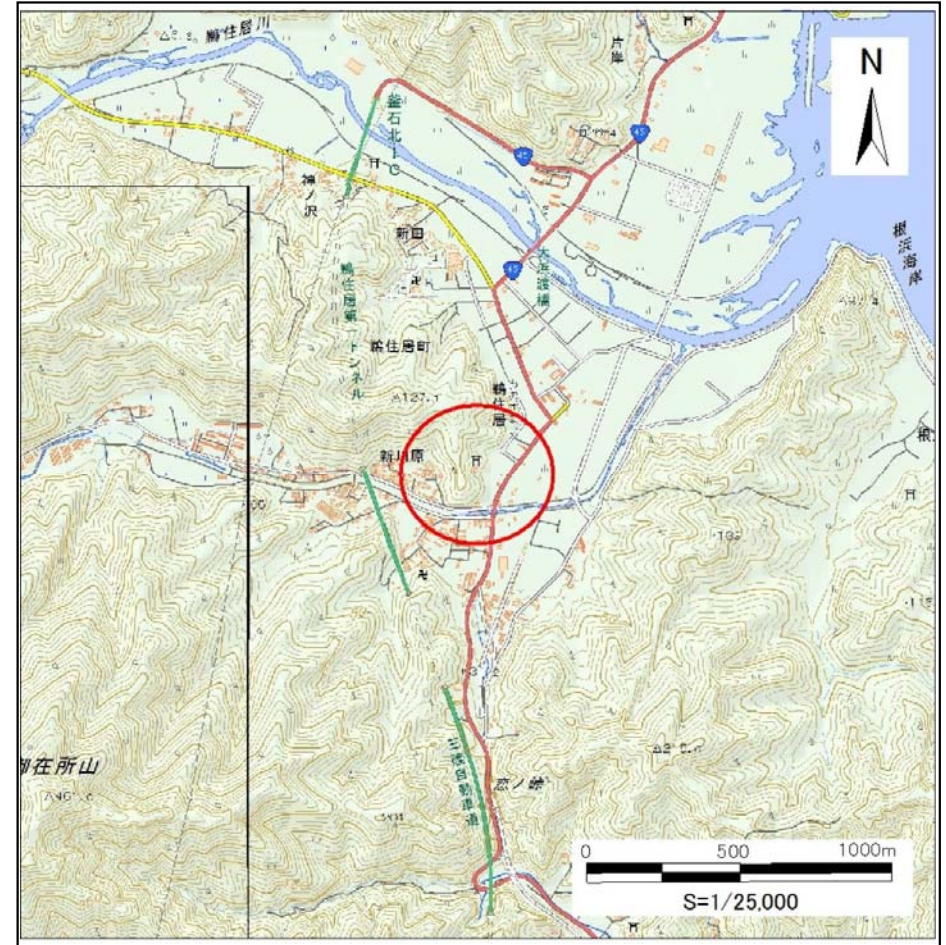
土砂災害防止に関する基礎調査(急傾斜地の崩壊)

表紙 概況、位置図

自然現象の種類	急傾斜地の崩壊
箇所番号	140A1006
箇所名	上通
所在地	釜石市鶴住居町第13地割
調査機関	県土整備部砂防災害課



概況図 (S=1:200,000)



位置図 (S=1:25,000)

国土地理院の数値地図20000(地図画像)『盛岡、一関』及び数値地図2500(地図画像)『橋野、大槌、小佐野、釜石』を掲載

急傾斜地の崩壊区域調書

様式3-1 危害のおそれのある土地、著しい危害のおそれのある土地の設定図

調査年度

平成28年度

急傾斜地の位置

箇所番号

140A1006

箇所名

上通

所在地

釜石市鶴住居町第13地割



凡例

■ 上端
▲ 下端

— 横断測線

黄色の枠 危害のおそれのある土地の区域

赤色の枠 著しい危害のおそれのある土地の区域

オレンジ色の枠 土石等の移動による力が100kN/m²を超える範囲

茶色の枠 土石等の堆積高が3mを超える範囲

急傾斜地の崩壊区域調書

様式3-2 建築物に作用すると想定される衝撃に関する事項(1/2)

調査年度 平成28年度

急傾斜地の位置		箇所番号		140A1006		箇所名		上通		所在地		釜石市鶴住居町第13地割				
横断 測線 番号	急傾斜地の下端に隣接する土地								急傾斜地内							
	土石等の移動の高さと力の大きさ				土石等の堆積高さと力の大きさ				土石等の移動の高さと力の大きさ				土石等の堆積高さと力の大きさ			
	区分	高さ (m)	下端からの距離 (m)	力の大きさ (kN/m ²)	区分	下端からの水平 距離(m)	高さ (m)	力の大きさ (kN/m ²)	区分	高さ (m)	上端からの比高 (m)	力の大きさ (kN/m ²)	区分	上端からの比高 (m)	高さ (m)	力の大きさ (kN/m ²)
1	100kN/m ² を超える	1.00	0.00 ~ 2.39	137.31	3mを超える	- ~ -	-	-	100kN/m ² を超える	1.00	11.56 ~ 32.05	137.31	3mを超える	- ~ -	-	-
	それ以外	1.00	2.39 ~ 10.17	100.00	それ以外	0.00 ~ 10.17	2.88	14.56	それ以外	1.00	5.00 ~ 11.56	100.00	それ以外	5.00 ~ 32.05	2.88	14.56
2	100kN/m ² を超える	1.00	0.00 ~ 2.85	145.06	3mを超える	- ~ -	-	-	100kN/m ² を超える	1.00	10.97 ~ 34.00	145.06	3mを超える	- ~ -	-	-
	それ以外	1.00	2.85 ~ 10.63	100.00	それ以外	0.00 ~ 10.63	2.97	14.99	それ以外	1.00	5.00 ~ 10.97	100.00	それ以外	5.00 ~ 34.00	2.97	14.99
3	100kN/m ² を超える	1.00	0.00 ~ 2.85	145.13	3mを超える	- ~ -	-	-	100kN/m ² を超える	1.00	10.96 ~ 34.01	145.13	3mを超える	- ~ -	-	-
	それ以外	1.00	2.85 ~ 10.64	100.00	それ以外	0.00 ~ 10.64	2.97	14.99	それ以外	1.00	5.00 ~ 10.96	100.00	それ以外	5.00 ~ 34.01	2.97	14.99
4	100kN/m ² を超える	1.00	0.00 ~ 2.75	143.39	3mを超える	- ~ -	-	-	100kN/m ² を超える	1.00	11.09 ~ 33.89	143.39	3mを超える	- ~ -	-	-
	それ以外	1.00	2.75 ~ 10.53	100.00	それ以外	0.00 ~ 10.53	2.94	14.88	それ以外	1.00	5.00 ~ 11.09	100.00	それ以外	5.00 ~ 33.89	2.94	14.88
5	100kN/m ² を超える	1.00	0.00 ~ 1.87	128.82	3mを超える	- ~ -	-	-	100kN/m ² を超える	1.00	12.69 ~ 32.75	128.82	3mを超える	- ~ -	-	-
	それ以外	1.00	1.87 ~ 9.66	100.00	それ以外	0.00 ~ 9.66	2.79	14.09	それ以外	1.00	5.00 ~ 12.69	100.00	それ以外	5.00 ~ 32.75	2.79	14.09
6	100kN/m ² を超える	1.00	0.00 ~ 2.71	142.68	3mを超える	- ~ -	-	-	100kN/m ² を超える	1.00	11.10 ~ 32.72	142.68	3mを超える	- ~ -	-	-
	それ以外	1.00	2.71 ~ 10.49	100.00	それ以外	0.00 ~ 10.49	2.94	14.87	それ以外	1.00	5.00 ~ 11.10	100.00	それ以外	5.00 ~ 32.72	2.94	14.87
7	100kN/m ² を超える	1.00	0.00 ~ 2.91	146.07	3mを超える	0.00 ~ 0.02	3.01	15.21	100kN/m ² を超える	1.00	10.78 ~ 31.02	146.07	3mを超える	30.00 ~ 31.02	3.01	15.21
	それ以外	1.00	2.91 ~ 10.69	100.00	それ以外	0.02 ~ 10.69	3.00	15.16	それ以外	1.00	5.00 ~ 10.78	100.00	それ以外	5.00 ~ 30.00	3.00	15.16
8	100kN/m ² を超える	1.00	0.00 ~ 3.03	148.12	3mを超える	- ~ -	-	-	100kN/m ² を超える	1.00	10.60 ~ 29.22	148.12	3mを超える	- ~ -	-	-
	それ以外	1.00	3.03 ~ 10.81	100.00	それ以外	0.00 ~ 10.81	2.97	15.02	それ以外	1.00	5.00 ~ 10.60	100.00	それ以外	5.00 ~ 29.22	2.97	15.02
9	100kN/m ² を超える	1.00	0.00 ~ 2.98	147.35	3mを超える	0.00 ~ 0.05	3.02	15.29	100kN/m ² を超える	1.00	10.54 ~ 26.71	147.35	3mを超える	25.00 ~ 26.71	3.02	15.29
	それ以外	1.00	2.98 ~ 10.77	100.00	それ以外	0.05 ~ 10.77	3.00	15.16	それ以外	1.00	5.00 ~ 10.54	100.00	それ以外	5.00 ~ 25.00	3.00	15.16
10	100kN/m ² を超える	1.00	0.00 ~ 3.24	151.86	3mを超える	0.00 ~ 0.30	3.16	15.95	100kN/m ² を超える	1.00	10.53 ~ 30.15	151.86	3mを超える	25.00 ~ 30.15	3.16	15.95
	それ以外	1.00	3.24 ~ 11.03	100.00	それ以外	0.30 ~ 11.03	3.00	15.16	それ以外	1.00	5.00 ~ 10.53	100.00	それ以外	5.00 ~ 25.00	3.00	15.16
11	100kN/m ² を超える	1.00	0.00 ~ 2.85	145.09	3mを超える	0.00 ~ 0.68	3.44	17.37	100kN/m ² を超える	1.00	11.89 ~ 26.68	145.09	3mを超える	20.00 ~ 26.68	3.44	17.37
	それ以外	1.00	2.85 ~ 10.63	100.00	それ以外	0.68 ~ 10.63	3.00	15.16	それ以外	1.00	5.00 ~ 11.89	100.00	それ以外	5.00 ~ 20.00	3.00	15.16
12	100kN/m ² を超える	1.00	0.00 ~ 3.10	149.50	3mを超える	0.00 ~ 0.42	3.25	16.43	100kN/m ² を超える	1.00	10.91 ~ 26.68	149.50	3mを超える	25.00 ~ 26.68	3.25	16.43
	それ以外	1.00	3.10 ~ 10.89	100.00	それ以外	0.42 ~ 10.89	3.00	15.16	それ以外	1.00	5.00 ~ 10.91	100.00	それ以外	5.00 ~ 25.00	3.00	15.16
13	100kN/m ² を超える	1.00	0.00 ~ 3.59	158.10	3mを超える	0.00 ~ 0.33	3.17	16.04	100kN/m ² を超える	1.00	10.53 ~ 38.68	158.10	3mを超える	25.00 ~ 38.68	3.17	16.04
	それ以外	1.00	3.59 ~ 11.38	100.00	それ以外	0.33 ~ 11.38	3.00	15.16	それ以外	1.00	5.00 ~ 10.53	100.00	それ以外	5.00 ~ 25.00	3.00	15.16
14	100kN/m ² を超える	1.00	0.00 ~ 3.45	155.57	3mを超える	0.00 ~ 1.20	3.56	18.00	100kN/m ² を超える	1.00	10.60 ~ 44.68	155.57	3mを超える	30.00 ~ 44.68	3.56	18.00
	それ以外	1.00	3.45 ~ 11.24	100.00	それ以外	1.20 ~ 11.24	3.00	15.16	それ以外	1.00	5.00 ~ 10.60	100.00	それ以外	5.00 ~ 30.00	3.00	15.16
15	100kN/m ² を超える	-	- ~ -	-	3mを超える	- ~ -	-	-	100kN/m ² を超える	-	- ~ -	-	3mを超える	- ~ -	-	-
	それ以外	1.00	0.00 ~ 5.94	74.38	それ以外	0.00 ~ 0.00	1.68	8.48	それ以外	1.00	5.00 ~ 6.80	74.38	それ以外	5.00 ~ 6.80	1.68	8.48

急傾斜地の崩壊区域調書

様式3-2 建築物に作用すると想定される衝撃に関する事項(2/2)

調査年度 平成28年度

急傾斜地の位置		箇所番号		140A1006		箇所名		上通		所在地		釜石市鶴住居町第13地割				
横断 測線 番号	急傾斜地の下端に隣接する土地								急傾斜地内							
	土石等の移動の高さと力の大きさ				土石等の堆積高さと力の大きさ				土石等の移動の高さと力の大きさ				土石等の堆積高さと力の大きさ			
	区分	高さ (m)	下端からの距離 (m)	力の大きさ (kN/m ²)	区分	下端からの水平 距離(m)	高さ (m)	力の大きさ (kN/m ²)	区分	高さ (m)	上端からの比高 (m)	力の大きさ (kN/m ²)	区分	上端からの比高 (m)	高さ (m)	力の大きさ (kN/m ²)
16	100kN/m ² を超える	-	- ~ -	-	3mを超える	- ~ -	-	-	100kN/m ² を超える	-	- ~ -	-	3mを超える	- ~ -	-	-
	それ以外	1.00	0.00 ~ 5.79	72.45	それ以外	0.00 ~ 0.00	1.61	8.15	それ以外	1.00	5.00 ~ 6.80	72.45	それ以外	5.00 ~ 6.80	1.61	8.15
17	100kN/m ² を超える	-	- ~ -	-	3mを超える	- ~ -	-	-	100kN/m ² を超える	-	- ~ -	-	3mを超える	- ~ -	-	-
	それ以外	1.00	0.00 ~ 4.34	54.24	それ以外	0.00 ~ 4.34	1.97	9.98	それ以外	1.00	5.00 ~ 5.00	54.24	それ以外	5.00 ~ 5.00	1.97	9.98
	100kN/m ² を超える		~		3mを超える	~			100kN/m ² を超える		~		3mを超える	~		
	それ以外		~		それ以外	~			それ以外		~		それ以外	~		
	100kN/m ² を超える		~		3mを超える	~			100kN/m ² を超える		~		3mを超える	~		
	それ以外		~		それ以外	~			それ以外		~		それ以外	~		
	100kN/m ² を超える		~		3mを超える	~			100kN/m ² を超える		~		3mを超える	~		
	それ以外		~		それ以外	~			それ以外		~		それ以外	~		
	100kN/m ² を超える		~		3mを超える	~			100kN/m ² を超える		~		3mを超える	~		
	それ以外		~		それ以外	~			それ以外		~		それ以外	~		
	100kN/m ² を超える		~		3mを超える	~			100kN/m ² を超える		~		3mを超える	~		
	それ以外		~		それ以外	~			それ以外		~		それ以外	~		
	100kN/m ² を超える		~		3mを超える	~			100kN/m ² を超える		~		3mを超える	~		
	それ以外		~		それ以外	~			それ以外		~		それ以外	~		
	100kN/m ² を超える		~		3mを超える	~			100kN/m ² を超える		~		3mを超える	~		
	それ以外		~		それ以外	~			それ以外		~		それ以外	~		
	100kN/m ² を超える		~		3mを超える	~			100kN/m ² を超える		~		3mを超える	~		
	それ以外		~		それ以外	~			それ以外		~		それ以外	~		