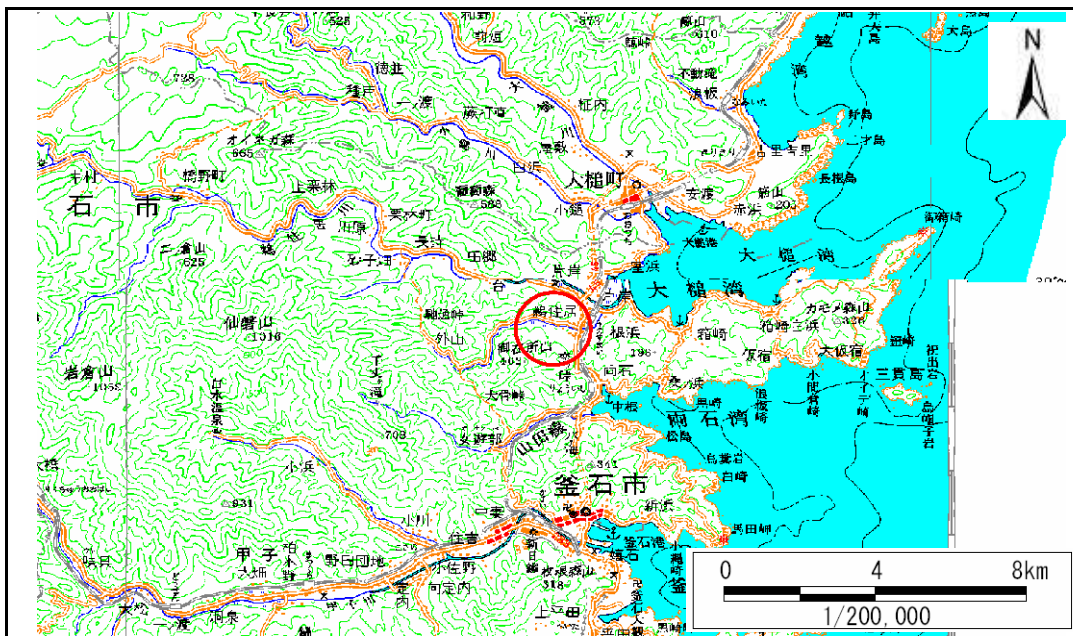


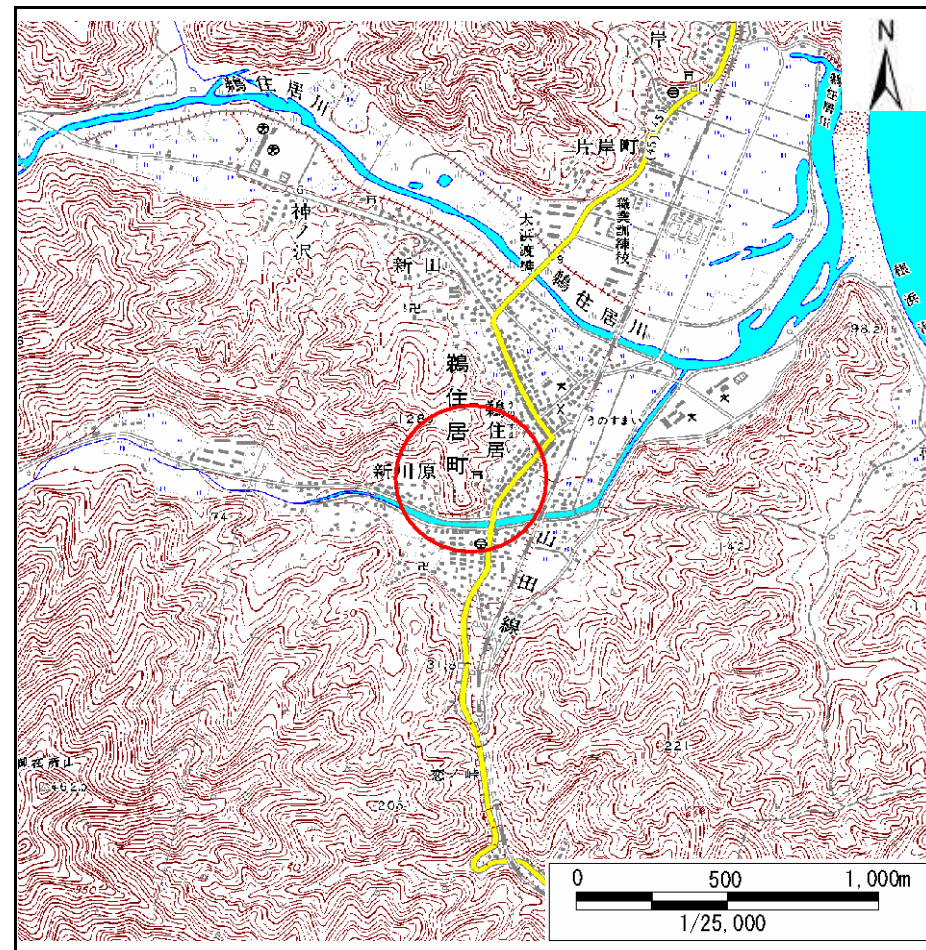
土砂災害防止に関する基礎調査(急傾斜地の崩壊)

表紙 概況、位置図

自然現象の種類	急傾斜地の崩壊
箇所番号	140A1005
箇所名	日向-14
所在地	釜石市鵜住居町第13地割
調査機関	釜石地方振興局



位置図 (S=1:200,000)



概況図 (S=1:25,000)

岩手県

急傾斜地の位置

箇所番号

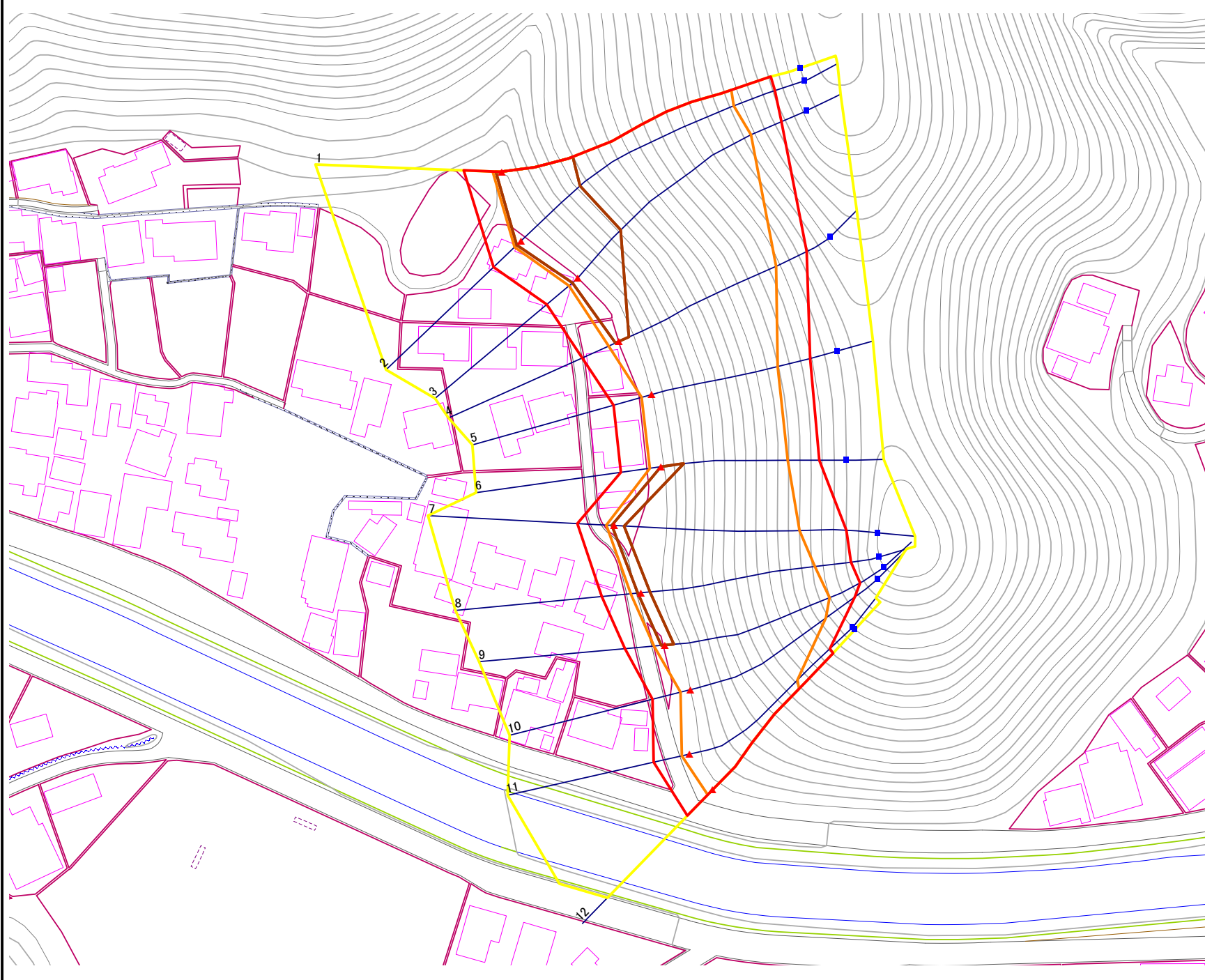
140A1005

箇所名

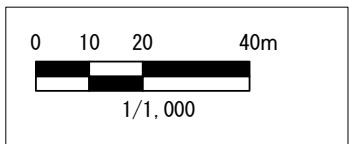
日向-14

所在地

釜石市鶉住居町第13地割



- 凡例**
- 上端
 - ▲ 下端
 - 著しい危害のおそれのある土地の区域
 - 危険のおそれのある土地の区域
 - 土石等の堆積高が3mを超える範囲
 - 土石等の移動の力が100kN/m²を超える範囲
 - 横断測線



急傾斜地の崩壊区域調査

様式3-2 建築物に作用すると想定される衝撃に関する事項 (1/1)

調査年度 平成19年度

急傾斜地の位置		140A1005			箇所名		日向-14		所在地		釜石市鶴住居町第13地割					
横断 測線 番号	急傾斜地の下端に隣接する土地								急傾斜地内							
	土石等の移動の高さと力の大きさ				土石等の堆積高さと力の大きさ				土石等の移動の高さと力の大きさ				土石等の堆積高さと力の大きさ			
	区分	高さ (m)	下端からの距離 (m)	力の大きさ (kN/m ²)	区分	下端からの水平 距離(m)	高さ (m)	力の大きさ (kN/m ²)	区分	高さ (m)	上端からの比高 (m)	力の大きさ (kN/m ²)	区分	上端からの比高 (m)	高さ (m)	力の大きさ (kN/m ²)
1	100kN/m ² を超える	1.00	0.00 ~ 2.48	138.92	3mを超える	0.00 ~ 1.64	3.65	18.45	100kN/m ² を超える	1.00	11.82 ~ 51.87	138.92	3mを超える	40.00 ~ 51.87	3.65	18.45
	それ以外	1.00	2.48 ~ 10.27	100.00	それ以外	1.64 ~ 10.27	3.00	15.16	それ以外	1.00	5.00 ~ 11.82	100.00	それ以外	5.00 ~ 40.00	3.00	15.16
2	100kN/m ² を超える	1.00	0.00 ~ 2.36	136.82	3mを超える	0.00 ~ 1.59	3.62	18.32	100kN/m ² を超える	1.00	12.06 ~ 52.94	136.82	3mを超える	40.00 ~ 52.94	3.62	18.32
	それ以外	1.00	2.36 ~ 10.14	100.00	それ以外	1.59 ~ 10.14	3.00	15.16	それ以外	1.00	5.00 ~ 12.06	100.00	それ以外	5.00 ~ 40.00	3.00	15.16
3	100kN/m ² を超える	1.00	0.00 ~ 3.10	149.42	3mを超える	0.00 ~ 1.89	3.80	19.20	100kN/m ² を超える	1.00	10.95 ~ 51.60	149.42	3mを超える	40.00 ~ 51.60	3.80	19.20
	それ以外	1.00	3.10 ~ 10.88	100.00	それ以外	1.89 ~ 10.88	3.00	15.16	それ以外	1.00	5.00 ~ 10.95	100.00	それ以外	5.00 ~ 40.00	3.00	15.16
4	100kN/m ² を超える	1.00	0.00 ~ 2.96	147.01	3mを超える	0.00 ~ 0.97	3.43	17.31	100kN/m ² を超える	1.00	11.02 ~ 41.95	147.01	3mを超える	40.00 ~ 41.95	3.43	17.31
	それ以外	1.00	2.96 ~ 10.75	100.00	それ以外	0.97 ~ 10.75	3.00	15.16	それ以外	1.00	5.00 ~ 11.02	100.00	それ以外	5.00 ~ 40.00	3.00	15.16
5	100kN/m ² を超える	1.00	0.00 ~ 2.84	145.00	3mを超える	- ~ -	-	-	100kN/m ² を超える	1.00	10.97 ~ 34.01	145.00	3mを超える	- ~ -	-	-
	それ以外	1.00	2.84 ~ 10.63	100.00	それ以外	0.00 ~ 10.63	2.96	14.99	それ以外	1.00	5.00 ~ 10.97	100.00	それ以外	5.00 ~ 34.01	2.96	14.99
6	100kN/m ² を超える	1.00	0.00 ~ 3.01	147.81	3mを超える	0.00 ~ 0.01	3.00	15.19	100kN/m ² を超える	1.00	10.80 ~ 34.27	147.81	3mを超える	30.00 ~ 34.27	3.00	15.19
	それ以外	1.00	3.01 ~ 10.79	100.00	それ以外	0.01 ~ 10.79	3.00	15.16	それ以外	1.00	5.00 ~ 10.80	100.00	それ以外	5.00 ~ 30.00	3.00	15.16
7	100kN/m ² を超える	1.00	0.00 ~ 2.14	133.15	3mを超える	0.00 ~ 0.62	3.25	16.45	100kN/m ² を超える	1.00	12.39 ~ 41.55	133.15	3mを超える	40.00 ~ 41.55	3.25	16.45
	それ以外	1.00	2.14 ~ 9.92	100.00	それ以外	0.62 ~ 9.92	3.00	15.16	それ以外	1.00	5.00 ~ 12.39	100.00	それ以外	5.00 ~ 40.00	3.00	15.16
8	100kN/m ² を超える	1.00	0.00 ~ 2.77	143.81	3mを超える	0.00 ~ 0.88	3.38	17.09	100kN/m ² を超える	1.00	11.25 ~ 41.54	143.81	3mを超える	40.00 ~ 41.54	3.38	17.09
	それ以外	1.00	2.77 ~ 10.56	100.00	それ以外	0.88 ~ 10.56	3.00	15.16	それ以外	1.00	5.00 ~ 11.25	100.00	それ以外	5.00 ~ 40.00	3.00	15.16
9	100kN/m ² を超える	1.00	0.00 ~ 2.95	146.75	3mを超える	0.00 ~ 0.96	3.42	17.30	100kN/m ² を超える	1.00	11.03 ~ 41.61	146.75	3mを超える	40.00 ~ 41.61	3.42	17.30
	それ以外	1.00	2.95 ~ 10.73	100.00	それ以外	0.96 ~ 10.73	3.00	15.16	それ以外	1.00	5.00 ~ 11.03	100.00	それ以外	5.00 ~ 40.00	3.00	15.16
10	100kN/m ² を超える	1.00	0.00 ~ 2.75	143.39	3mを超える	- ~ -	-	-	100kN/m ² を超える	1.00	11.21 ~ 38.00	143.39	3mを超える	- ~ -	-	-
	それ以外	1.00	2.75 ~ 10.53	100.00	それ以外	0.00 ~ 10.53	2.92	14.78	それ以外	1.00	5.00 ~ 11.21	100.00	それ以外	5.00 ~ 38.00	2.92	14.78
11	100kN/m ² を超える	1.00	0.00 ~ 2.10	132.55	3mを超える	- ~ -	-	-	100kN/m ² を超える	1.00	12.19 ~ 33.47	132.55	3mを超える	- ~ -	-	-
	それ以外	1.00	2.10 ~ 9.89	100.00	それ以外	0.00 ~ 9.89	2.82	14.26	それ以外	1.00	5.00 ~ 12.19	100.00	それ以外	5.00 ~ 33.47	2.82	14.26
12	100kN/m ² を超える	1.00	0.00 ~ 1.90	129.33	3mを超える	- ~ -	-	-	100kN/m ² を超える	1.00	12.64 ~ 33.28	129.33	3mを超える	- ~ -	-	-
	それ以外	1.00	1.90 ~ 9.69	100.00	それ以外	0.00 ~ 9.69	2.79	14.11	それ以外	1.00	5.00 ~ 12.64	100.00	それ以外	5.00 ~ 33.28	2.79	14.11
	100kN/m ² を超える		~		3mを超える	~			100kN/m ² を超える		~		3mを超える	~		
	それ以外		~		それ以外	~			それ以外		~		それ以外	~		
	100kN/m ² を超える		~		3mを超える	~			100kN/m ² を超える		~		3mを超える	~		
	それ以外		~		それ以外	~			それ以外		~		それ以外	~		
	100kN/m ² を超える		~		3mを超える	~			100kN/m ² を超える		~		3mを超える	~		
	それ以外		~		それ以外	~			それ以外		~		それ以外	~		