

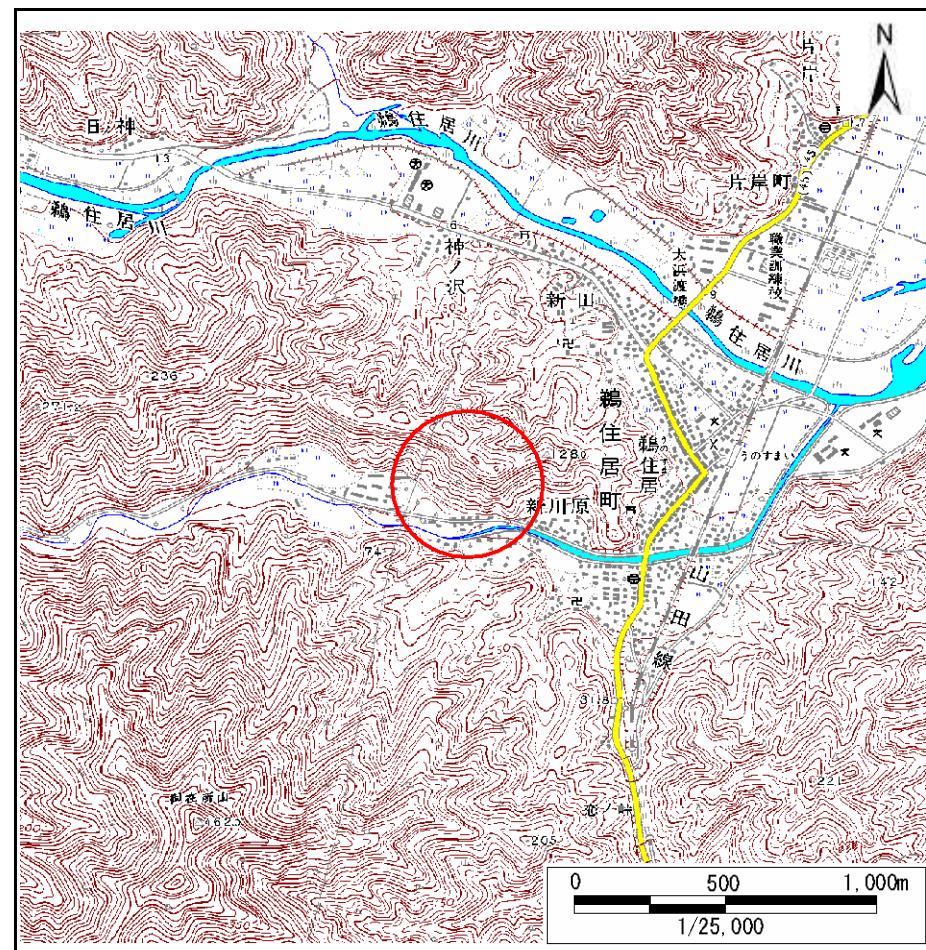
土砂災害防止に関する基礎調査(急傾斜地の崩壊)

表紙 概況、位置図

自然現象の種類	急傾斜地の崩壊
箇所番号	140A1004
箇所名	日向-13
所在地	釜石市鶴住居町第13地割
調査機関	釜石地方振興局



位置図 (S=1:200,000)



概況図 (S=1:25,000)

岩手県

急傾斜地の位置

箇所番号

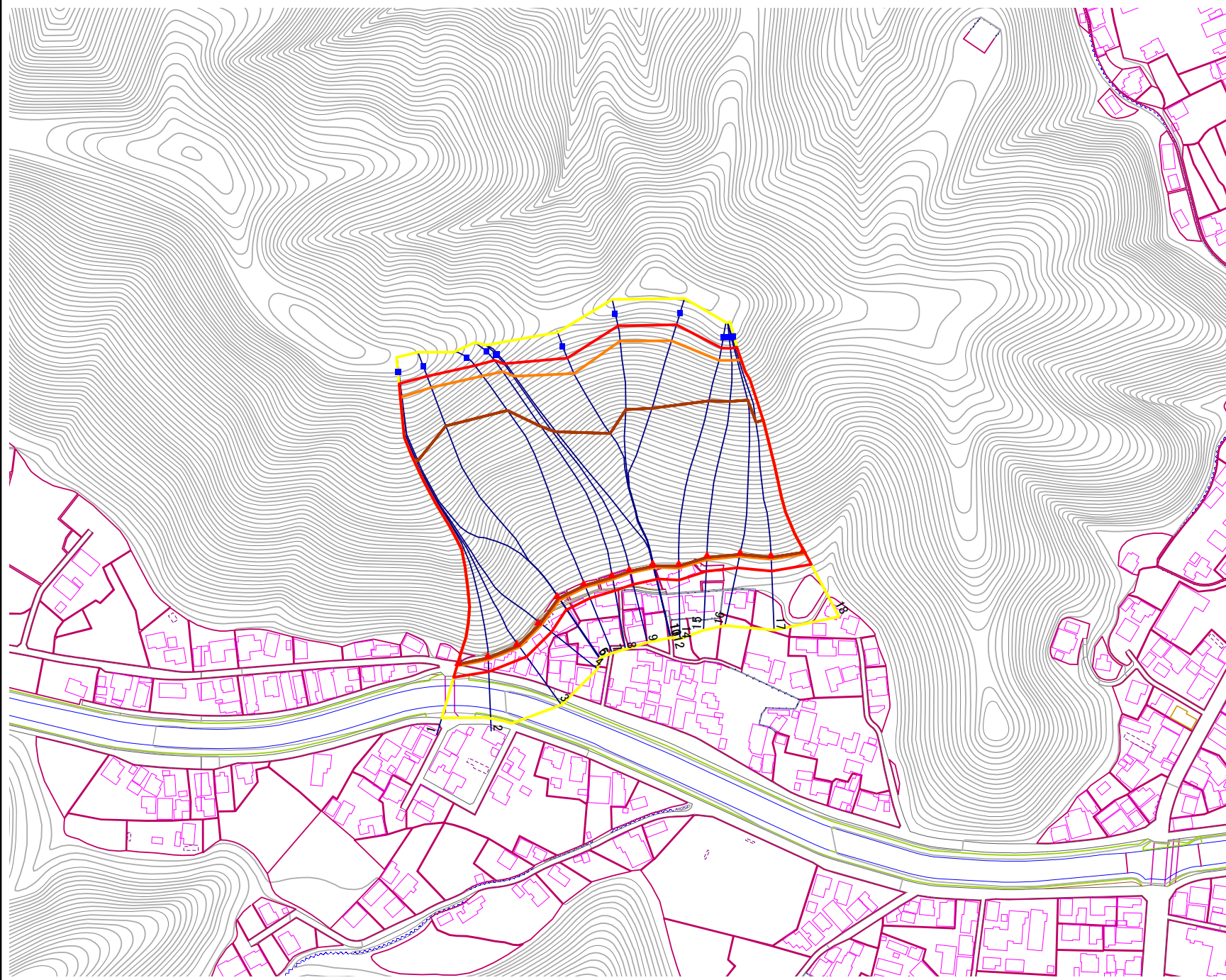
140A1004

箇所名

日向-13

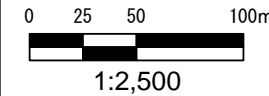
所在地

釜石市鶏住居町第13地割



凡例

- 上端
- ▲ 下端
- 著しい危害のおそれのある土地の区域
- 危害のおそれのある土地の区域
- 土石等の堆積高が3mを超える範囲
- 土石等の移動の力が100kN/m²を超える範囲
- 横断測線



急傾斜地の位置

箇所番号

140A1004

箇所名

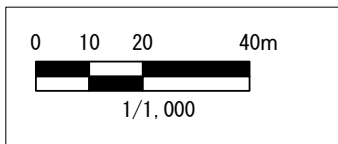
日向-13

所在地

釜石市鶏住居町第13地割



- 凡例**
- 上端
 - ▲ 下端
 - 著しい危険のおそれのある土地の区域
 - 危険のおそれのある土地の区域
 - 土石等の堆積高が3mを超える範囲
 - 土石等の移動の力が100kN/m²を超える範囲
 - 横断測線



急傾斜地の位置

箇所番号

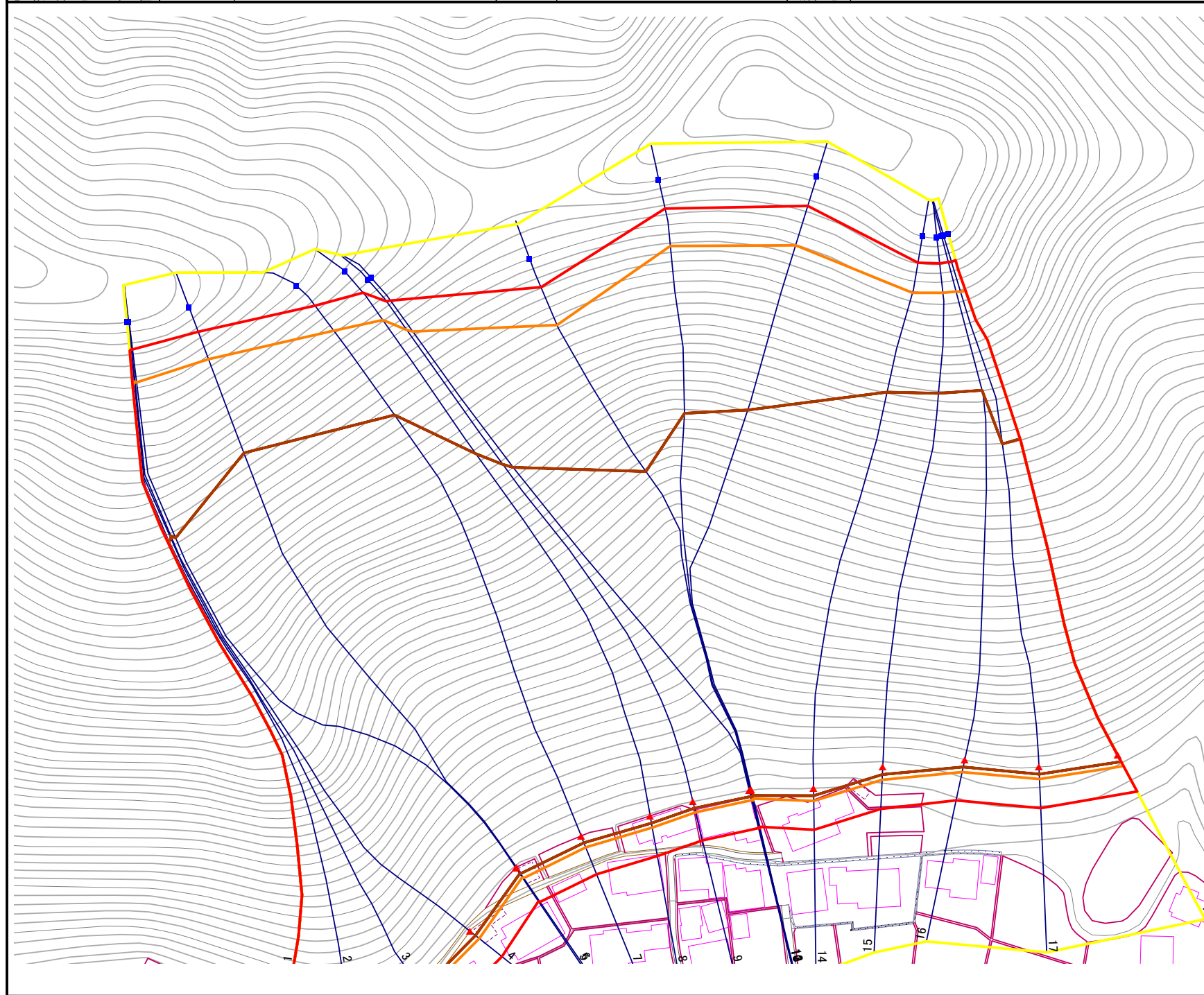
140A1004

箇所名

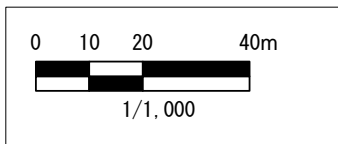
日向-13

所在地

釜石市鶴住居町第13地割



- 凡例**
- 上端
 - ▲ 下端
 - 著しい危害のおそれのある土地の区域
 - 危害のおそれのある土地の区域
 - 土石等の堆積高が3mを超える範囲
 - 土石等の移動の力が100kN/mを超える範囲
 - 横断測線



急傾斜地の崩壊区域調査

様式3-2 建築物に作用すると想定される衝撃に関する事項(1/2)

												調査年度		平成19年度		
急傾斜地の位置		箇所番号		140A1004		箇所名		日向-13		所在地		釜石市鶴住居町第13地割				
横断 測線 番号	急傾斜地の下端に隣接する土地								急傾斜地内							
	土石等の移動の高さと力の大きさ				土石等の堆積高さと力の大きさ				土石等の移動の高さと力の大きさ				土石等の堆積高さと力の大きさ			
	区分	高さ (m)	下端からの距離 (m)	力の大きさ (kN/m ²)	区分	下端からの水平 距離(m)	高さ (m)	力の大きさ (kN/m ²)	区分	高さ (m)	上端からの比高 (m)	力の大きさ (kN/m ²)	区分	上端からの比高 (m)	高さ (m)	力の大きさ (kN/m ²)
1	100kN/m ² を超える	1.00	0.00 ~ 2.94	146.67	3mを超える	0.00 ~ 1.81	3.75	18.93	100kN/m ² を超える	1.00	11.19 ~ 130.12	146.67	3mを超える	40.00 ~ 130.12	3.75	18.93
	それ以外	1.00	2.94 ~ 10.73	100.00	それ以外	1.81 ~ 10.73	3.00	15.16	それ以外	1.00	5.00 ~ 11.19	100.00	それ以外	5.00 ~ 40.00	3.00	15.16
2	100kN/m ² を超える	1.00	0.00 ~ 3.07	148.95	3mを超える	0.00 ~ 1.86	3.78	19.10	100kN/m ² を超える	1.00	11.03 ~ 130.91	148.95	3mを超える	40.00 ~ 130.91	3.78	19.10
	それ以外	1.00	3.07 ~ 10.86	100.00	それ以外	1.86 ~ 10.86	3.00	15.16	それ以外	1.00	5.00 ~ 11.03	100.00	それ以外	5.00 ~ 40.00	3.00	15.16
3	100kN/m ² を超える	1.00	0.00 ~ 3.12	149.68	3mを超える	0.00 ~ 1.88	3.79	19.15	100kN/m ² を超える	1.00	10.99 ~ 131.30	149.68	3mを超える	40.00 ~ 131.30	3.79	19.15
	それ以外	1.00	3.12 ~ 10.90	100.00	それ以外	1.88 ~ 10.90	3.00	15.16	それ以外	1.00	5.00 ~ 10.99	100.00	それ以外	5.00 ~ 40.00	3.00	15.16
4	100kN/m ² を超える	1.00	0.00 ~ 3.21	151.33	3mを超える	0.00 ~ 1.92	3.82	19.28	100kN/m ² を超える	1.00	10.89 ~ 131.41	151.33	3mを超える	40.00 ~ 131.41	3.82	19.28
	それ以外	1.00	3.21 ~ 10.99	100.00	それ以外	1.92 ~ 10.99	3.00	15.16	それ以外	1.00	5.00 ~ 10.89	100.00	それ以外	5.00 ~ 40.00	3.00	15.16
5	100kN/m ² を超える	1.00	0.00 ~ 3.13	149.92	3mを超える	0.00 ~ 1.89	3.79	19.17	100kN/m ² を超える	1.00	10.97 ~ 128.53	149.92	3mを超える	40.00 ~ 128.53	3.79	19.17
	それ以外	1.00	3.13 ~ 10.91	100.00	それ以外	1.89 ~ 10.91	3.00	15.16	それ以外	1.00	5.00 ~ 10.97	100.00	それ以外	5.00 ~ 40.00	3.00	15.16
6	100kN/m ² を超える	1.00	0.00 ~ 3.52	156.83	3mを超える	0.00 ~ 2.07	3.91	19.77	100kN/m ² を超える	1.00	10.64 ~ 126.53	156.83	3mを超える	30.00 ~ 126.53	3.91	19.77
	それ以外	1.00	3.52 ~ 11.31	100.00	それ以外	2.07 ~ 11.31	3.00	15.16	それ以外	1.00	5.00 ~ 10.64	100.00	それ以外	5.00 ~ 30.00	3.00	15.16
7	100kN/m ² を超える	1.00	0.00 ~ 3.31	153.05	3mを超える	0.00 ~ 1.96	3.84	19.43	100kN/m ² を超える	1.00	10.80 ~ 115.63	153.05	3mを超える	30.00 ~ 115.63	3.84	19.43
	それ以外	1.00	3.31 ~ 11.09	100.00	それ以外	1.96 ~ 11.09	3.00	15.16	それ以外	1.00	5.00 ~ 10.80	100.00	それ以外	5.00 ~ 30.00	3.00	15.16
8	100kN/m ² を超える	1.00	0.00 ~ 3.08	149.03	3mを超える	0.00 ~ 1.86	3.78	19.10	100kN/m ² を超える	1.00	11.03 ~ 112.53	149.03	3mを超える	40.00 ~ 112.53	3.78	19.10
	それ以外	1.00	3.08 ~ 10.86	100.00	それ以外	1.86 ~ 10.86	3.00	15.16	それ以外	1.00	5.00 ~ 11.03	100.00	それ以外	5.00 ~ 40.00	3.00	15.16
9	100kN/m ² を超える	1.00	0.00 ~ 2.96	147.06	3mを超える	0.00 ~ 1.82	3.75	18.96	100kN/m ² を超える	1.00	11.16 ~ 108.40	147.06	3mを超える	40.00 ~ 108.40	3.75	18.96
	それ以外	1.00	2.96 ~ 10.75	100.00	それ以外	1.82 ~ 10.75	3.00	15.16	それ以外	1.00	5.00 ~ 11.16	100.00	それ以外	5.00 ~ 40.00	3.00	15.16
10	100kN/m ² を超える	1.00	0.00 ~ 2.73	143.06	3mを超える	0.00 ~ 1.72	3.70	18.68	100kN/m ² を超える	1.00	11.48 ~ 108.15	143.06	3mを超える	40.00 ~ 108.15	3.70	18.68
	それ以外	1.00	2.73 ~ 10.51	100.00	それ以外	1.72 ~ 10.51	3.00	15.16	それ以外	1.00	5.00 ~ 11.48	100.00	それ以外	5.00 ~ 40.00	3.00	15.16
11	100kN/m ² を超える	1.00	0.00 ~ 2.56	140.11	3mを超える	0.00 ~ 1.65	3.66	18.49	100kN/m ² を超える	1.00	11.76 ~ 95.93	140.11	3mを超える	40.00 ~ 95.93	3.66	18.49
	それ以外	1.00	2.56 ~ 10.34	100.00	それ以外	1.65 ~ 10.34	3.00	15.16	それ以外	1.00	5.00 ~ 11.76	100.00	それ以外	5.00 ~ 40.00	3.00	15.16
12	100kN/m ² を超える	1.00	0.00 ~ 2.78	143.94	3mを超える	0.00 ~ 1.74	3.71	18.74	100kN/m ² を超える	1.00	11.41 ~ 106.00	143.94	3mを超える	40.00 ~ 106.00	3.71	18.74
	それ以外	1.00	2.78 ~ 10.57	100.00	それ以外	1.74 ~ 10.57	3.00	15.16	それ以外	1.00	5.00 ~ 11.41	100.00	それ以外	5.00 ~ 40.00	3.00	15.16
13	100kN/m ² を超える	1.00	0.00 ~ 2.55	140.01	3mを超える	0.00 ~ 1.65	3.66	18.49	100kN/m ² を超える	1.00	11.77 ~ 105.87	140.01	3mを超える	40.00 ~ 105.87	3.66	18.49
	それ以外	1.00	2.55 ~ 10.33	100.00	それ以外	1.65 ~ 10.33	3.00	15.16	それ以外	1.00	5.00 ~ 11.77	100.00	それ以外	5.00 ~ 40.00	3.00	15.16
14	100kN/m ² を超える	1.00	0.00 ~ 3.38	154.39	3mを超える	0.00 ~ 2.00	3.87	19.54	100kN/m ² を超える	1.00	10.74 ~ 106.00	154.39	3mを超える	30.00 ~ 106.00	3.87	19.54
	それ以外	1.00	3.38 ~ 11.17	100.00	それ以外	2.00 ~ 11.17	3.00	15.16	それ以外	1.00	5.00 ~ 10.74	100.00	それ以外	5.00 ~ 30.00	3.00	15.16
15	100kN/m ² を超える	1.00	0.00 ~ 3.49	156.22	3mを超える	0.00 ~ 2.05	3.90	19.71	100kN/m ² を超える	1.00	10.66 ~ 102.51	156.22	3mを超える	30.00 ~ 102.51	3.90	19.71
	それ以外	1.00	3.49 ~ 11.27	100.00	それ以外	2.05 ~ 11.27	3.00	15.16	それ以外	1.00	5.00 ~ 10.66	100.00	それ以外	5.00 ~ 30.00	3.00	15.16

急傾斜地の崩壊区域調書

様式3-2 建築物に作用すると想定される衝撃に関する事項(2/2)

調査年度

平成19年度

急傾斜地の位置		140A1004			箇所名		日向-13		所在地		釜石市鶏住居町第13地割					
横断 測線 番号	急傾斜地の下端に隣接する土地								急傾斜地内							
	土石等の移動の高さと力の大きさ				土石等の堆積高さと力の大きさ				土石等の移動の高さと力の大きさ				土石等の堆積高さと力の大きさ			
	区分	高さ (m)	下端からの距離 (m)	力の大きさ (kN/m ²)	区分	下端からの水平 距離(m)	高さ (m)	力の大きさ (kN/m ²)	区分	高さ (m)	上端からの比高 (m)	力の大きさ (kN/m ²)	区分	上端からの比高 (m)	高さ (m)	力の大きさ (kN/m ²)
16	100kN/m ² を超える	1.00	0.00 ~ 3.41	154.87	3mを超える	0.00 ~ 2.01	3.88	19.59	100kN/m ² を超える	1.00	10.71 ~ 100.00	154.87	3mを超える	30.00 ~ 100.00	3.88	19.59
	それ以外	1.00	3.41 ~ 11.20	100.00	それ以外	2.01 ~ 11.20	3.00	15.16	それ以外	1.00	5.00 ~ 10.71	100.00	それ以外	5.00 ~ 30.00	3.00	15.16
17	100kN/m ² を超える	1.00	0.00 ~ 3.29	152.71	3mを超える	0.00 ~ 1.96	3.84	19.40	100kN/m ² を超える	1.00	10.82 ~ 100.00	152.71	3mを超える	40.00 ~ 100.00	3.84	19.40
	それ以外	1.00	3.29 ~ 11.07	100.00	それ以外	1.96 ~ 11.07	3.00	15.16	それ以外	1.00	5.00 ~ 10.82	100.00	それ以外	5.00 ~ 40.00	3.00	15.16
18	100kN/m ² を超える	1.00	0.00 ~ 3.27	152.38	3mを超える	0.00 ~ 1.95	3.83	19.37	100kN/m ² を超える	1.00	10.83 ~ 101.13	152.38	3mを超える	40.00 ~ 101.13	3.83	19.37
	それ以外	1.00	3.27 ~ 11.05	100.00	それ以外	1.95 ~ 11.05	3.00	15.16	それ以外	1.00	5.00 ~ 10.83	100.00	それ以外	5.00 ~ 40.00	3.00	15.16
	100kN/m ² を超える		~		3mを超える	~			100kN/m ² を超える		~		3mを超える	~		
	それ以外		~		それ以外	~			それ以外		~		それ以外	~		
	100kN/m ² を超える		~		3mを超える	~			100kN/m ² を超える		~		3mを超える	~		
	それ以外		~		それ以外	~			それ以外		~		それ以外	~		
	100kN/m ² を超える		~		3mを超える	~			100kN/m ² を超える		~		3mを超える	~		
	それ以外		~		それ以外	~			それ以外		~		それ以外	~		
	100kN/m ² を超える		~		3mを超える	~			100kN/m ² を超える		~		3mを超える	~		
	それ以外		~		それ以外	~			それ以外		~		それ以外	~		
	100kN/m ² を超える		~		3mを超える	~			100kN/m ² を超える		~		3mを超える	~		
	それ以外		~		それ以外	~			それ以外		~		それ以外	~		
	100kN/m ² を超える		~		3mを超える	~			100kN/m ² を超える		~		3mを超える	~		
	それ以外		~		それ以外	~			それ以外		~		それ以外	~		
	100kN/m ² を超える		~		3mを超える	~			100kN/m ² を超える		~		3mを超える	~		
	それ以外		~		それ以外	~			それ以外		~		それ以外	~		
	100kN/m ² を超える		~		3mを超える	~			100kN/m ² を超える		~		3mを超える	~		
	それ以外		~		それ以外	~			それ以外		~		それ以外	~		