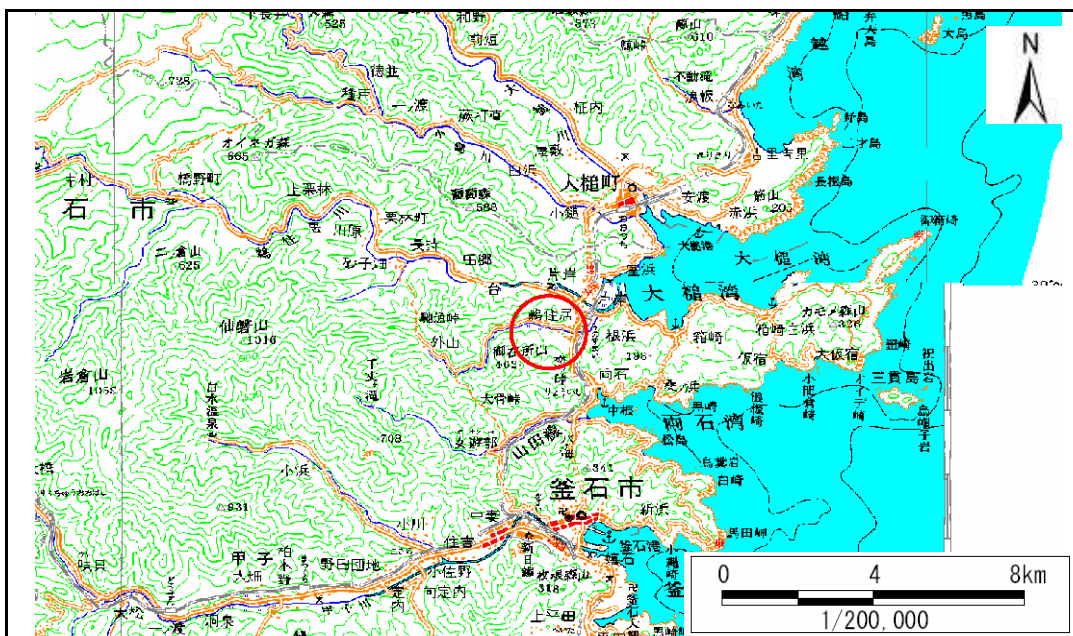


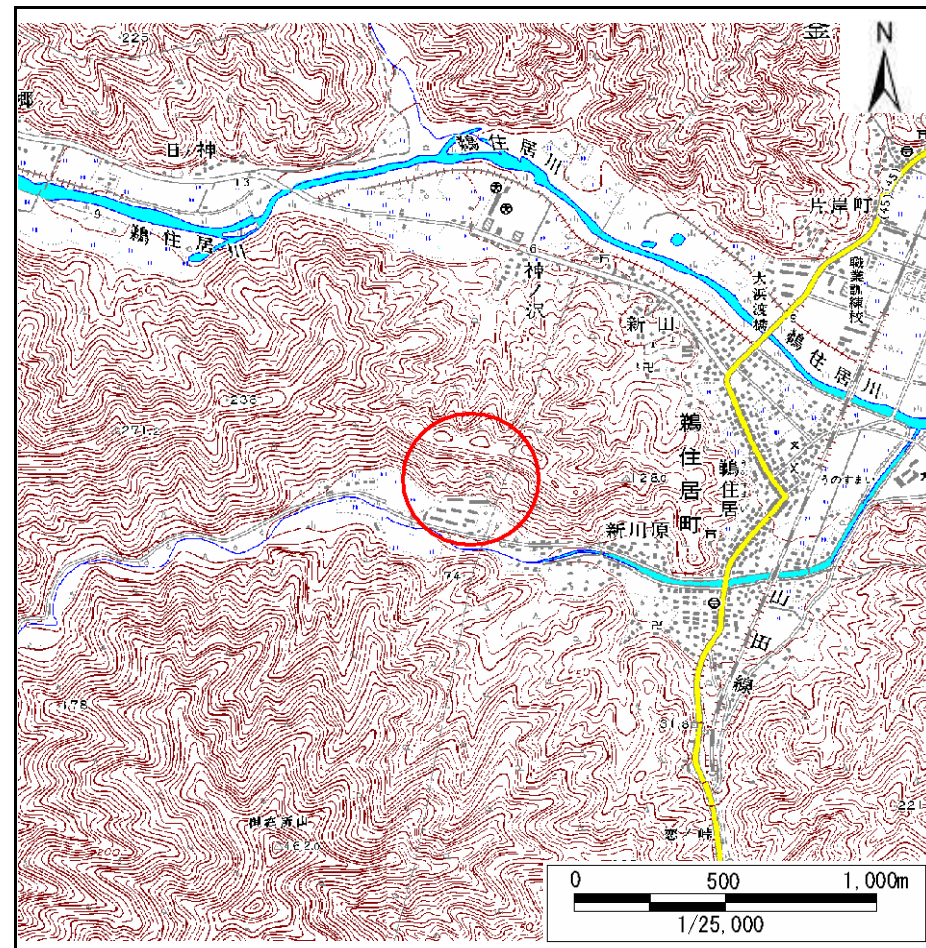
土砂災害防止に関する基礎調査(急傾斜地の崩壊)

表紙 概況、位置図

自然現象の種類	急傾斜地の崩壊
箇所番号	140A1003
箇所名	日向-12
所在地	釜石市鶴住居町第13地割
調査機関	釜石地方振興局



位置図 (S=1:200,000)



概況図 (S=1:25,000)

岩手県

急傾斜地の位置

箇所番号

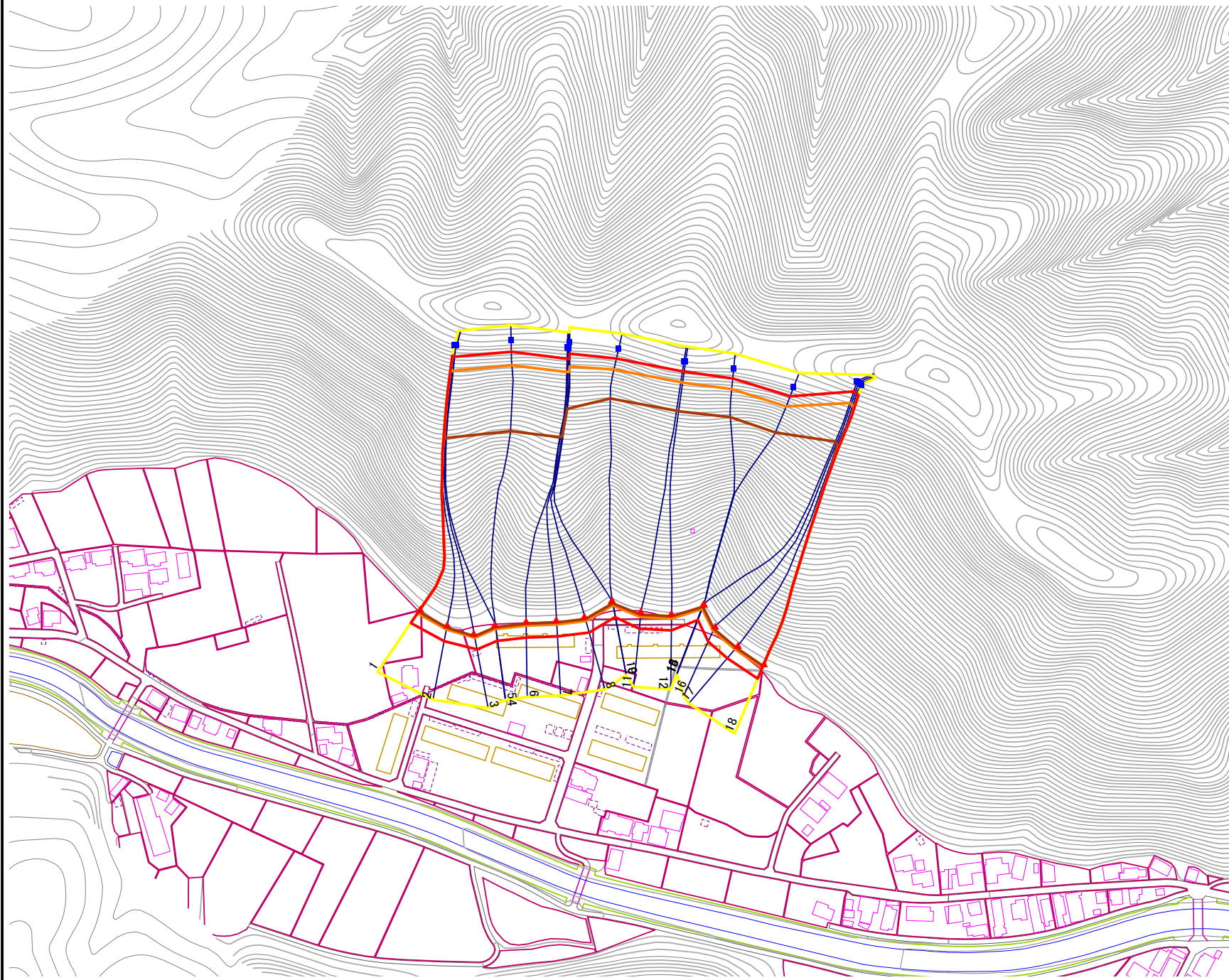
140A1003

箇所名

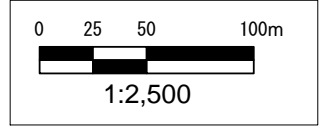
日向-12

所在地

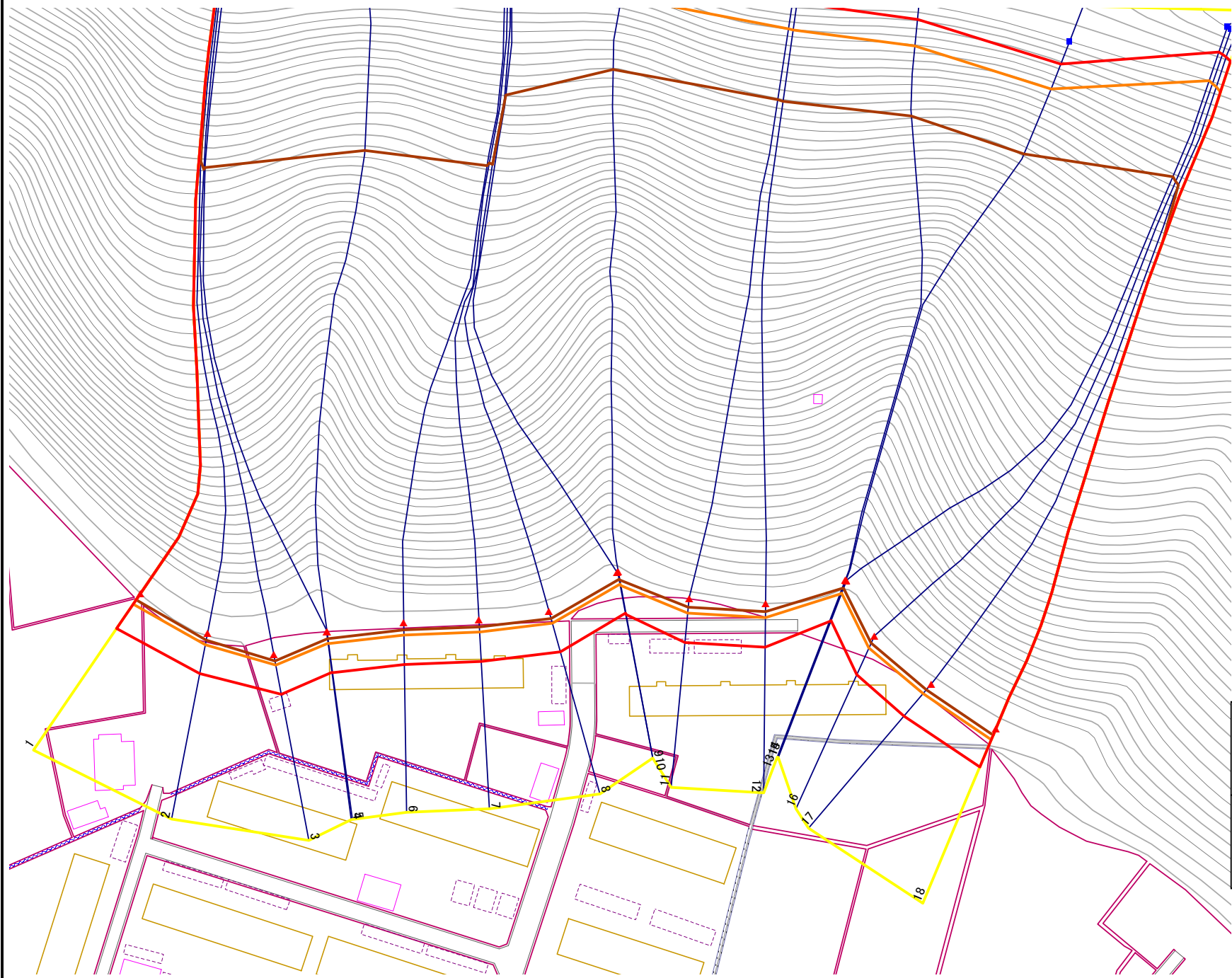
釜石市鶯住居町第13地割



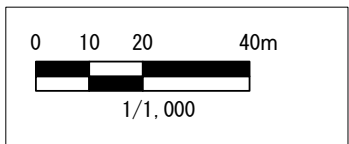
- 凡例**
- 上端
 - ▲ 下端
 - 著しい危害のおそれのある土地の区域
 - 危害のおそれのある土地の区域
 - 土石等の堆積高が3mを越える範囲
 - 土石等の移動の力が100kN/m²を超える範囲
 - 横断測線

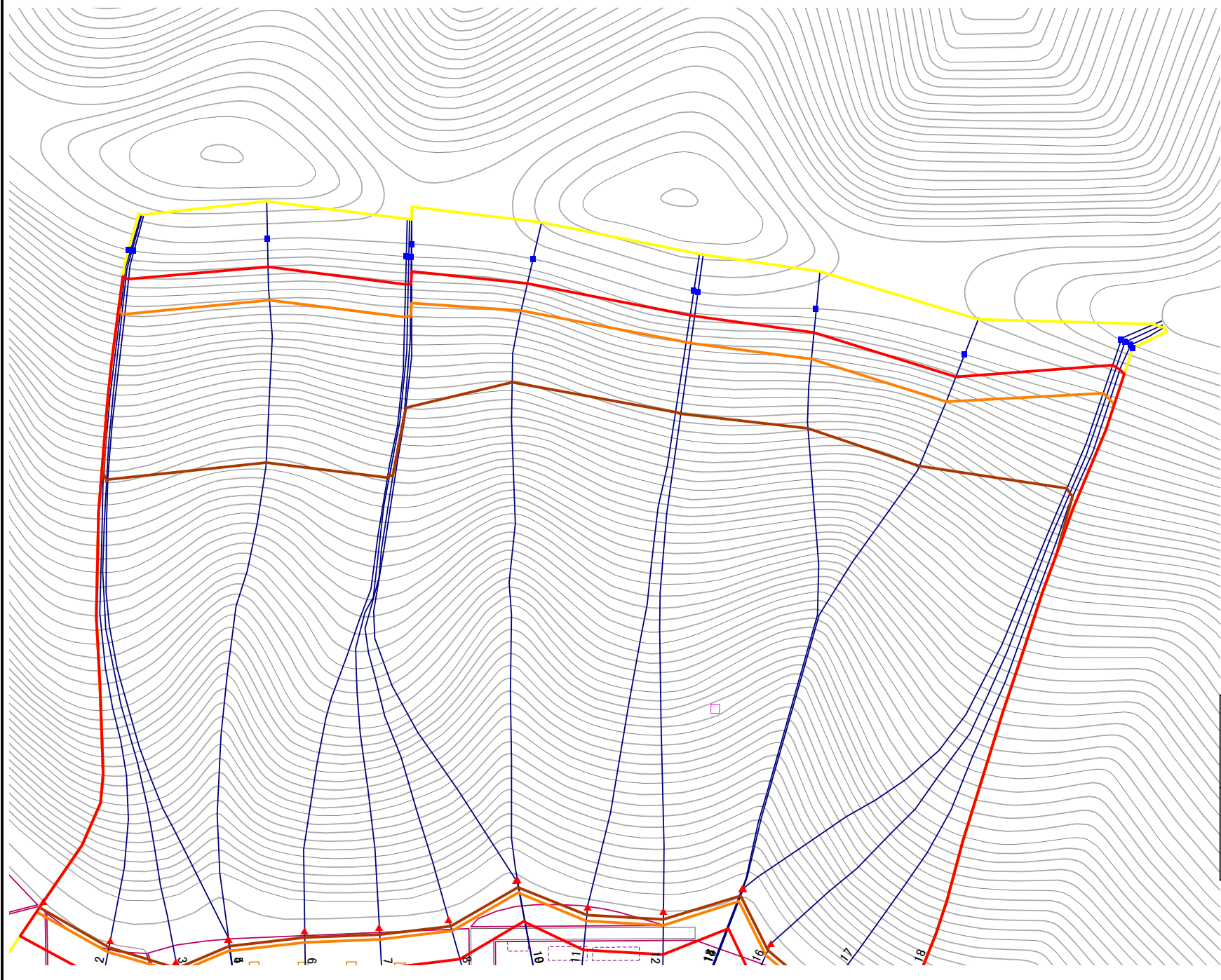


急傾斜地の位置 | 箇所番号 | 140A1003 | 箇所名 | 日向-12 | 所在地 | 釜石市鶴住居町第13地割

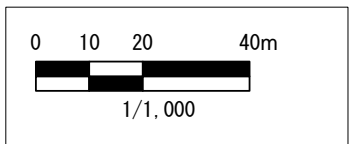


- 凡例**
- 上端
 - ▲ 下端
 - 著しい危害のおそれのある土地の区域
 - 危害のおそれのある土地の区域
 - 土石等の堆積高が3mを超える範囲
 - 土石等の移動の力が100kN/m²を超える範囲
 - 横断測線





- 凡例**
- 上端
 - ▲ 下端
 - 著しい危険のおそれのある土地の区域
 - 危険のおそれのある土地の区域
 - 土石等の堆積高が3mを超える範囲
 - 土石等の移動の力が100kN/mを超える範囲
 - 横断測線



急傾斜地の崩壊区域調査

様式3-2 建築物に作用すると想定される衝撃に関する事項(1/2)

調査年度	平成19年度
------	--------

急傾斜地の位置		箇所番号 140A1003			箇所名		日向-12		所在地		釜石市鶏住居町第13地割					
横断 測線 番号	急傾斜地の下端に隣接する土地								急傾斜地内							
	土石等の移動の高さと力の大きさ				土石等の堆積高さと力の大きさ				土石等の移動の高さと力の大きさ				土石等の堆積高さと力の大きさ			
	区分	高さ (m)	下端からの距離 (m)	力の大きさ (kN/m ²)	区分	下端からの水平 距離(m)	高さ (m)	力の大きさ (kN/m ²)	区分	高さ (m)	上端からの比高 (m)	力の大きさ (kN/m ²)	区分	上端からの比高 (m)	高さ (m)	力の大きさ (kN/m ²)
1	100kN/m ² を超える	1.00	0.00 ~ 3.37	154.22	3mを超える	0.00 ~ 2.00	3.86	19.53	100kN/m ² を超える	1.00	10.74 ~ 124.00	154.22	3mを超える	30.00 ~ 124.00	3.86	19.53
	それ以外	1.00	3.37 ~ 11.16	100.00	それ以外	2.00 ~ 11.16	3.00	15.16	それ以外	1.00	5.00 ~ 10.74	100.00	それ以外	5.00 ~ 30.00	3.00	15.16
2	100kN/m ² を超える	1.00	0.00 ~ 3.14	150.16	3mを超える	0.00 ~ 1.89	3.80	19.19	100kN/m ² を超える	1.00	10.96 ~ 123.77	150.16	3mを超える	40.00 ~ 123.77	3.80	19.19
	それ以外	1.00	3.14 ~ 10.93	100.00	それ以外	1.89 ~ 10.93	3.00	15.16	それ以外	1.00	5.00 ~ 10.96	100.00	それ以外	5.00 ~ 40.00	3.00	15.16
3	100kN/m ² を超える	1.00	0.00 ~ 2.94	146.63	3mを超える	0.00 ~ 1.81	3.74	18.93	100kN/m ² を超える	1.00	11.20 ~ 124.00	146.63	3mを超える	40.00 ~ 124.00	3.74	18.93
	それ以外	1.00	2.94 ~ 10.72	100.00	それ以外	1.81 ~ 10.72	3.00	15.16	それ以外	1.00	5.00 ~ 11.20	100.00	それ以外	5.00 ~ 40.00	3.00	15.16
4	100kN/m ² を超える	1.00	0.00 ~ 3.00	147.62	3mを超える	0.00 ~ 1.83	3.76	19.00	100kN/m ² を超える	1.00	11.12 ~ 124.00	147.62	3mを超える	40.00 ~ 124.00	3.76	19.00
	それ以外	1.00	3.00 ~ 10.78	100.00	それ以外	1.83 ~ 10.78	3.00	15.16	それ以外	1.00	5.00 ~ 11.12	100.00	それ以外	5.00 ~ 40.00	3.00	15.16
5	100kN/m ² を超える	1.00	0.00 ~ 3.17	150.60	3mを超える	0.00 ~ 1.90	3.80	19.22	100kN/m ² を超える	1.00	10.93 ~ 126.00	150.60	3mを超える	40.00 ~ 126.00	3.80	19.22
	それ以外	1.00	3.17 ~ 10.95	100.00	それ以外	1.90 ~ 10.95	3.00	15.16	それ以外	1.00	5.00 ~ 10.93	100.00	それ以外	5.00 ~ 40.00	3.00	15.16
6	100kN/m ² を超える	1.00	0.00 ~ 3.21	151.37	3mを超える	0.00 ~ 1.92	3.82	19.29	100kN/m ² を超える	1.00	10.89 ~ 123.40	151.37	3mを超える	40.00 ~ 123.40	3.82	19.29
	それ以外	1.00	3.21 ~ 11.00	100.00	それ以外	1.92 ~ 11.00	3.00	15.16	それ以外	1.00	5.00 ~ 10.89	100.00	それ以外	5.00 ~ 40.00	3.00	15.16
7	100kN/m ² を超える	1.00	0.00 ~ 3.28	152.61	3mを超える	0.00 ~ 1.95	3.84	19.39	100kN/m ² を超える	1.00	10.82 ~ 123.40	152.61	3mを超える	40.00 ~ 123.40	3.84	19.39
	それ以外	1.00	3.28 ~ 11.07	100.00	それ以外	1.95 ~ 11.07	3.00	15.16	それ以外	1.00	5.00 ~ 10.82	100.00	それ以外	5.00 ~ 40.00	3.00	15.16
8	100kN/m ² を超える	1.00	0.00 ~ 3.25	152.02	3mを超える	0.00 ~ 1.94	3.83	19.34	100kN/m ² を超える	1.00	10.85 ~ 122.88	152.02	3mを超える	40.00 ~ 122.88	3.83	19.34
	それ以外	1.00	3.25 ~ 11.03	100.00	それ以外	1.94 ~ 11.03	3.00	15.16	それ以外	1.00	5.00 ~ 10.85	100.00	それ以外	5.00 ~ 40.00	3.00	15.16
9	100kN/m ² を超える	1.00	0.00 ~ 3.31	153.16	3mを超える	0.00 ~ 1.97	3.85	19.44	100kN/m ² を超える	1.00	10.79 ~ 124.27	153.16	3mを超える	30.00 ~ 124.27	3.85	19.44
	それ以外	1.00	3.31 ~ 11.10	100.00	それ以外	1.97 ~ 11.10	3.00	15.16	それ以外	1.00	5.00 ~ 10.79	100.00	それ以外	5.00 ~ 30.00	3.00	15.16
10	100kN/m ² を超える	1.00	0.00 ~ 3.71	160.22	3mを超える	0.00 ~ 2.17	3.98	20.14	100kN/m ² を超える	1.00	10.55 ~ 124.28	160.22	3mを超える	25.00 ~ 124.28	3.98	20.14
	それ以外	1.00	3.71 ~ 11.50	100.00	それ以外	2.17 ~ 11.50	3.00	15.16	それ以外	1.00	5.00 ~ 10.55	100.00	それ以外	5.00 ~ 25.00	3.00	15.16
11	100kN/m ² を超える	1.00	0.00 ~ 3.81	161.93	3mを超える	0.00 ~ 2.23	4.03	20.36	100kN/m ² を超える	1.00	10.53 ~ 127.70	161.93	3mを超える	25.00 ~ 127.70	4.03	20.36
	それ以外	1.00	3.81 ~ 11.59	100.00	それ以外	2.23 ~ 11.59	3.00	15.16	それ以外	1.00	5.00 ~ 10.53	100.00	それ以外	5.00 ~ 25.00	3.00	15.16
12	100kN/m ² を超える	1.00	0.00 ~ 3.78	161.39	3mを超える	0.00 ~ 2.21	4.01	20.29	100kN/m ² を超える	1.00	10.53 ~ 126.02	161.39	3mを超える	25.00 ~ 126.02	4.01	20.29
	それ以外	1.00	3.78 ~ 11.56	100.00	それ以外	2.21 ~ 11.56	3.00	15.16	それ以外	1.00	5.00 ~ 10.53	100.00	それ以外	5.00 ~ 25.00	3.00	15.16
13	100kN/m ² を超える	1.00	0.00 ~ 3.87	163.16	3mを超える	0.00 ~ 2.28	4.06	20.54	100kN/m ² を超える	1.00	10.53 ~ 123.18	163.16	3mを超える	25.00 ~ 123.18	4.06	20.54
	それ以外	1.00	3.87 ~ 11.66	100.00	それ以外	2.28 ~ 11.66	3.00	15.16	それ以外	1.00	5.00 ~ 10.53	100.00	それ以外	5.00 ~ 25.00	3.00	15.16
14	100kN/m ² を超える	1.00	0.00 ~ 3.86	162.87	3mを超える	0.00 ~ 2.26	4.05	20.49	100kN/m ² を超える	1.00	10.53 ~ 121.17	162.87	3mを超える	25.00 ~ 121.17	4.05	20.49
	それ以外	1.00	3.86 ~ 11.64	100.00	それ以外	2.26 ~ 11.64	3.00	15.16	それ以外	1.00	5.00 ~ 10.53	100.00	それ以外	5.00 ~ 25.00	3.00	15.16
15	100kN/m ² を超える	1.00	0.00 ~ 3.50	156.49	3mを超える	0.00 ~ 2.06	3.91	19.74	100kN/m ² を超える	1.00	10.65 ~ 131.22	156.49	3mを超える	30.00 ~ 131.22	3.91	19.74
	それ以外	1.00	3.50 ~ 11.29	100.00	それ以外	2.06 ~ 11.29	3.00	15.16	それ以外	1.00	5.00 ~ 10.65	100.00	それ以外	5.00 ~ 30.00	3.00	15.16

急傾斜地の崩壊区域調書

様式3-2 建築物に作用すると想定される衝撃に関する事項(2/2)

調査年度

平成19年度

急傾斜地の位置		140A1003			箇所名		日向-12		所在地		釜石市鶴住居町第13地割					
横断 測線 番号	急傾斜地の下端に隣接する土地								急傾斜地内							
	土石等の移動の高さと力の大きさ				土石等の堆積高さと力の大きさ				土石等の移動の高さと力の大きさ				土石等の堆積高さと力の大きさ			
	区分	高さ (m)	下端からの距離 (m)	力の大きさ (kN/m ²)	区分	下端からの水平 距離(m)	高さ (m)	力の大きさ (kN/m ²)	区分	高さ (m)	上端からの比高 (m)	力の大きさ (kN/m ²)	区分	上端からの比高 (m)	高さ (m)	力の大きさ (kN/m ²)
16	100kN/m ² を超える	1.00	0.00 ~ 3.40	154.67	3mを超える	0.00 ~ 2.01	3.87	19.57	100kN/m ² を超える	1.00	10.72 ~ 132.54	154.67	3mを超える	30.00 ~ 132.54	3.87	19.57
	それ以外	1.00	3.40 ~ 11.19	100.00	それ以外	2.01 ~ 11.19	3.00	15.16	それ以外	1.00	5.00 ~ 10.72	100.00	それ以外	5.00 ~ 30.00	3.00	15.16
17	100kN/m ² を超える	1.00	0.00 ~ 3.35	153.77	3mを超える	0.00 ~ 1.98	3.86	19.49	100kN/m ² を超える	1.00	10.76 ~ 132.43	153.77	3mを超える	30.00 ~ 132.43	3.86	19.49
	それ以外	1.00	3.35 ~ 11.13	100.00	それ以外	1.98 ~ 11.13	3.00	15.16	それ以外	1.00	5.00 ~ 10.76	100.00	それ以外	5.00 ~ 30.00	3.00	15.16
18	100kN/m ² を超える	1.00	0.00 ~ 3.25	152.09	3mを超える	0.00 ~ 1.94	3.83	19.35	100kN/m ² を超える	1.00	10.85 ~ 132.12	152.09	3mを超える	40.00 ~ 132.12	3.83	19.35
	それ以外	1.00	3.25 ~ 11.04	100.00	それ以外	1.94 ~ 11.04	3.00	15.16	それ以外	1.00	5.00 ~ 10.85	100.00	それ以外	5.00 ~ 40.00	3.00	15.16
	100kN/m ² を超える		~		3mを超える	~			100kN/m ² を超える		~		3mを超える	~		
	それ以外		~		それ以外	~			それ以外		~		それ以外	~		
	100kN/m ² を超える		~		3mを超える	~			100kN/m ² を超える		~		3mを超える	~		
	それ以外		~		それ以外	~			それ以外		~		それ以外	~		
	100kN/m ² を超える		~		3mを超える	~			100kN/m ² を超える		~		3mを超える	~		
	それ以外		~		それ以外	~			それ以外		~		それ以外	~		
	100kN/m ² を超える		~		3mを超える	~			100kN/m ² を超える		~		3mを超える	~		
	それ以外		~		それ以外	~			それ以外		~		それ以外	~		
	100kN/m ² を超える		~		3mを超える	~			100kN/m ² を超える		~		3mを超える	~		
	それ以外		~		それ以外	~			それ以外		~		それ以外	~		
	100kN/m ² を超える		~		3mを超える	~			100kN/m ² を超える		~		3mを超える	~		
	それ以外		~		それ以外	~			それ以外		~		それ以外	~		
	100kN/m ² を超える		~		3mを超える	~			100kN/m ² を超える		~		3mを超える	~		
	それ以外		~		それ以外	~			それ以外		~		それ以外	~		
	100kN/m ² を超える		~		3mを超える	~			100kN/m ² を超える		~		3mを超える	~		
	それ以外		~		それ以外	~			それ以外		~		それ以外	~		