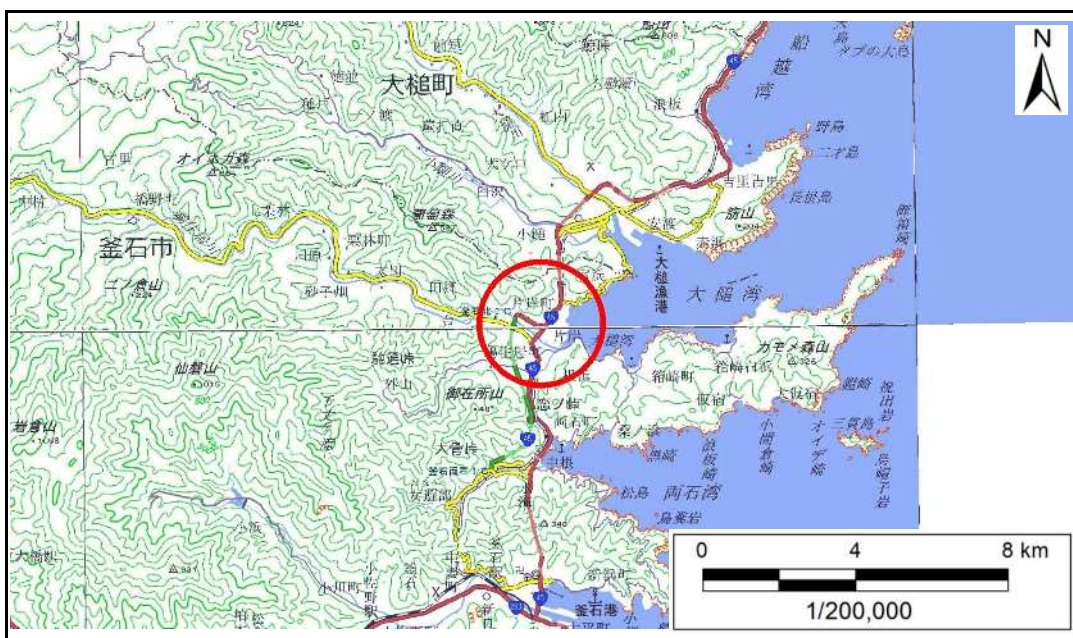


土砂災害防止に関する基礎調査(急傾斜地の崩壊)

表紙 概況、位置図

自然現象の種類	急傾斜地の崩壊
箇所番号	140A1002
箇所名	片岸-14
所在地	釜石市片岸町第1地割
調査機関	岩手県沿岸広域振興局土木部



概況図(S=1:200,000)



位置図(S=1:25,000)

国土地理院の電子地形図200000『一関』『盛岡』及び電子地形図25000『大槌』『釜石』を掲載

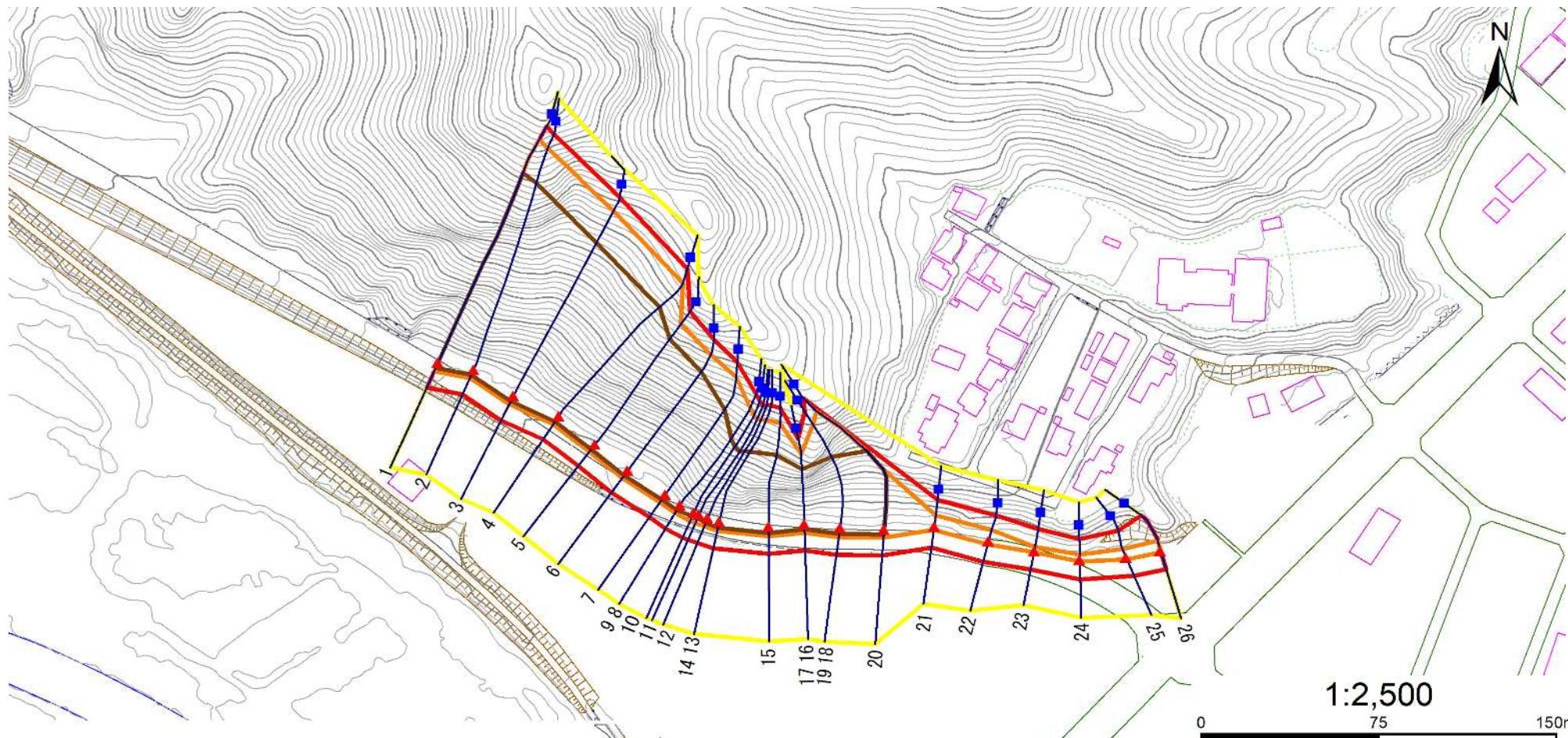
急傾斜地の崩壊区域調査

様式3-1 危害のおそれのある土地、著しい危害のおそれのある土地の設定図

調査年度

平成30年度

急傾斜地の位置 箇所番号 140A1002 箇所名 片岸-14 所在地 釜石市片岸町第1地割



凡例

■ 上端
▲ 下端

— 横断測線

— 危害のおそれのある土地の区域

— 著しい危害のおそれのある土地の区域

— 土石等の移動による力が 100kN/m^2 を超える範囲

— 土石等の堆積高が 3m を超える範囲

急傾斜地の崩壊区域調査

様式3-2 建築物に作用すると想定される衝撃に関する事項

調査年度	平成30年度
------	--------

急傾斜地の位置		140A1002				箇所名		片岸-14		所在地		釜石市片岸町第1地割				
横断 測線 番号	急傾斜地の下端に隣接する土地								急傾斜地内							
	土石等の移動の高さと力の大きさ				土石等の堆積高さとの大きさ				土石等の移動の高さと力の大きさ				土石等の堆積高さとの大きさ			
	区分	高さ (m)	下端からの距離 (m)	力の大きさ (kN/m ²)	区分	下端からの水平 距離(m)	高さ (m)	力の大きさ (kN/m ²)	区分	高さ (m)	上端からの比高 (m)	力の大きさ (kN/m ²)	区分	上端からの比高 (m)	高さ (m)	力の大きさ (kN/m ²)
1	100kN/m ² を超える	1.00	0.00 ~ 4.11	167.47	3mを超える	0.00 ~ 2.52	4.27	21.58	100kN/m ² を超える	1.00	10.81 ~ 104.37	167.47	3mを超える	25.00 ~ 104.37	4.27	21.58
	それ以外	1.00	4.11 ~ 11.90	100.00	それ以外	2.52 ~ 11.90	3.00	15.16	それ以外	1.00	5.00 ~ 10.81	100.00	それ以外	5.00 ~ 25.00	3.00	15.16
2	100kN/m ² を超える	1.00	0.00 ~ 4.11	167.50	3mを超える	0.00 ~ 2.53	4.27	21.60	100kN/m ² を超える	1.00	10.82 ~ 100.46	167.50	3mを超える	25.00 ~ 100.46	4.27	21.60
	それ以外	1.00	4.11 ~ 11.90	100.00	それ以外	2.53 ~ 11.90	3.00	15.16	それ以外	1.00	5.00 ~ 10.82	100.00	それ以外	5.00 ~ 25.00	3.00	15.16
3	100kN/m ² を超える	1.00	0.00 ~ 4.13	167.72	3mを超える	0.00 ~ 2.57	4.31	21.79	100kN/m ² を超える	1.00	10.92 ~ 92.74	167.72	3mを超える	25.00 ~ 92.74	4.31	21.79
	それ以外	1.00	4.13 ~ 11.91	100.00	それ以外	2.57 ~ 11.91	3.00	15.16	それ以外	1.00	5.00 ~ 10.92	100.00	それ以外	5.00 ~ 25.00	3.00	15.16
4	100kN/m ² を超える	1.00	0.00 ~ 4.12	167.59	3mを超える	0.00 ~ 2.68	4.42	22.32	100kN/m ² を超える	1.00	11.27 ~ 85.66	167.59	3mを超える	25.00 ~ 85.66	4.42	22.32
	それ以外	1.00	4.12 ~ 11.90	100.00	それ以外	2.68 ~ 11.90	3.00	15.16	それ以外	1.00	5.00 ~ 11.27	100.00	それ以外	5.00 ~ 25.00	3.00	15.16
5	100kN/m ² を超える	1.00	0.00 ~ 4.03	165.96	3mを超える	0.00 ~ 2.79	4.54	22.93	100kN/m ² を超える	1.00	11.80 ~ 76.49	165.96	3mを超える	20.00 ~ 76.49	4.54	22.93
	それ以外	1.00	4.03 ~ 11.81	100.00	それ以外	2.79 ~ 11.81	3.00	15.16	それ以外	1.00	5.00 ~ 11.80	100.00	それ以外	5.00 ~ 20.00	3.00	15.16
6	100kN/m ² を超える	1.00	0.00 ~ 4.07	166.65	3mを超える	0.00 ~ 2.74	4.48	22.64	100kN/m ² を超える	1.00	11.53 ~ 72.07	166.65	3mを超える	20.00 ~ 72.07	4.48	22.64
	それ以外	1.00	4.07 ~ 11.85	100.00	それ以外	2.74 ~ 11.85	3.00	15.16	それ以外	1.00	5.00 ~ 11.53	100.00	それ以外	5.00 ~ 20.00	3.00	15.16
7	100kN/m ² を超える	1.00	0.00 ~ 4.09	167.17	3mを超える	0.00 ~ 2.61	4.35	21.97	100kN/m ² を超える	1.00	11.03 ~ 66.08	167.17	3mを超える	25.00 ~ 66.08	4.35	21.97
	それ以外	1.00	4.09 ~ 11.88	100.00	それ以外	2.61 ~ 11.88	3.00	15.16	それ以外	1.00	5.00 ~ 11.03	100.00	それ以外	5.00 ~ 25.00	3.00	15.16
8	100kN/m ² を超える	1.00	0.00 ~ 4.05	166.41	3mを超える	0.00 ~ 2.57	4.32	21.81	100kN/m ² を超える	1.00	10.93 ~ 57.67	166.41	3mを超える	25.00 ~ 57.67	4.32	21.81
	それ以外	1.00	4.05 ~ 11.84	100.00	それ以外	2.57 ~ 11.84	3.00	15.16	それ以外	1.00	5.00 ~ 10.93	100.00	それ以外	5.00 ~ 25.00	3.00	15.16
9	100kN/m ² を超える	1.00	0.00 ~ 4.05	166.41	3mを超える	0.00 ~ 2.57	4.32	21.81	100kN/m ² を超える	1.00	10.93 ~ 57.67	166.41	3mを超える	25.00 ~ 57.67	4.32	21.81
	それ以外	1.00	4.05 ~ 11.84	100.00	それ以外	2.57 ~ 11.84	3.00	15.16	それ以外	1.00	5.00 ~ 10.93	100.00	それ以外	5.00 ~ 25.00	3.00	15.16
10	100kN/m ² を超える	1.00	0.00 ~ 4.02	165.80	3mを超える	0.00 ~ 1.63	3.87	19.55	100kN/m ² を超える	1.00	10.81 ~ 54.56	165.80	3mを超える	25.00 ~ 54.56	3.87	19.55
	それ以外	1.00	4.02 ~ 11.81	100.00	それ以外	1.63 ~ 11.81	3.00	15.16	それ以外	1.00	5.00 ~ 10.81	100.00	それ以外	5.00 ~ 25.00	3.00	15.16
11	100kN/m ² を超える	1.00	0.00 ~ 4.02	165.77	3mを超える	0.00 ~ 1.65	3.88	19.61	100kN/m ² を超える	1.00	10.85 ~ 53.79	165.77	3mを超える	25.00 ~ 53.79	3.88	19.61
	それ以外	1.00	4.02 ~ 11.80	100.00	それ以外	1.65 ~ 11.80	3.00	15.16	それ以外	1.00	5.00 ~ 10.85	100.00	それ以外	5.00 ~ 25.00	3.00	15.16
12	100kN/m ² を超える	1.00	0.00 ~ 4.03	165.91	3mを超える	0.00 ~ 2.56	4.30	21.73	100kN/m ² を超える	1.00	10.89 ~ 54.29	165.91	3mを超える	25.00 ~ 54.29	4.30	21.73
	それ以外	1.00	4.03 ~ 11.81	100.00	それ以外	2.56 ~ 11.81	3.00	15.16	それ以外	1.00	5.00 ~ 10.89	100.00	それ以外	5.00 ~ 25.00	3.00	15.16
13	100kN/m ² を超える	1.00	0.00 ~ 4.04	166.08	3mを超える	0.00 ~ 2.57	4.31	21.78	100kN/m ² を超える	1.00	10.92 ~ 55.19	166.08	3mを超える	25.00 ~ 55.19	4.31	21.78
	それ以外	1.00	4.04 ~ 11.82	100.00	それ以外	2.57 ~ 11.82	3.00	15.16	それ以外	1.00	5.00 ~ 10.92	100.00	それ以外	5.00 ~ 25.00	3.00	15.16
14	100kN/m ² を超える	1.00	0.00 ~ 4.04	166.08	3mを超える	0.00 ~ 2.57	4.31	21.78	100kN/m ² を超える	1.00	10.92 ~ 55.19	166.08	3mを超える	25.00 ~ 55.19	4.31	21.78
	それ以外	1.00	4.04 ~ 11.82	100.00	それ以外	2.57 ~ 11.82	3.00	15.16	それ以外	1.00	5.00 ~ 10.92	100.00	それ以外	5.00 ~ 25.00	3.00	15.16
15	100kN/m ² を超える	1.00	0.00 ~ 4.01	165.69	3mを超える	0.00 ~ 2.69	4.43	22.40	100kN/m ² を超える	1.00	11.33 ~ 55.51	165.69	3mを超える	25.00 ~ 55.51	4.43	22.40
	それ以外	1.00	4.01 ~ 11.80	100.00	それ以外	2.69 ~ 11.80	3.00	15.16	それ以外	1.00	5.00 ~ 11.33	100.00	それ以外	5.00 ~ 25.00	3.00	15.16

急傾斜地の崩壊区域調査

様式3-2 建築物に作用すると想定される衝撃に関する事項

調査年度

平成30年度

急傾斜地の位置		箇所番号		140A1002		箇所名		片岸-14		所在地		釜石市片岸町第1地割				
横断 測線 番号	急傾斜地の下端に隣接する土地								急傾斜地内							
	土石等の移動の高さと力の大きさ				土石等の堆積高さとの大きさ				土石等の移動の高さと力の大きさ				土石等の堆積高さとの大きさ			
	区分	高さ (m)	下端からの距離 (m)	力の大きさ (kN/m ²)	区分	下端からの水平 距離(m)	高さ (m)	力の大きさ (kN/m ²)	区分	高さ (m)	上端からの比高 (m)	力の大きさ (kN/m ²)	区分	上端からの比高 (m)	高さ (m)	力の大きさ (kN/m ²)
16	100kN/m ² を超える	1.00	0.00 ~ 3.59	158.03	3mを超える	0.00 ~ 2.03	4.24	21.46	100kN/m ² を超える	1.00	12.67 ~ 46.56	158.03	3mを超える	20.00 ~ 46.56	4.24	21.46
	それ以外	1.00	3.59 ~ 11.37	100.00	それ以外	2.03 ~ 11.37	3.00	15.16	それ以外	1.00	5.00 ~ 12.67	100.00	それ以外	5.00 ~ 20.00	3.00	15.16
17	100kN/m ² を超える	1.00	0.00 ~ 3.59	158.03	3mを超える	0.00 ~ 2.03	4.24	21.46	100kN/m ² を超える	1.00	12.67 ~ 46.56	158.03	3mを超える	20.00 ~ 46.56	4.24	21.46
	それ以外	1.00	3.59 ~ 11.37	100.00	それ以外	2.03 ~ 11.37	3.00	15.16	それ以外	1.00	5.00 ~ 12.67	100.00	それ以外	5.00 ~ 20.00	3.00	15.16
18	100kN/m ² を超える	1.00	0.00 ~ 4.00	165.41	3mを超える	0.00 ~ 2.51	4.25	21.50	100kN/m ² を超える	1.00	10.78 ~ 52.79	165.41	3mを超える	25.00 ~ 52.79	4.25	21.50
	それ以外	1.00	4.00 ~ 11.78	100.00	それ以外	2.51 ~ 11.78	3.00	15.16	それ以外	1.00	5.00 ~ 10.78	100.00	それ以外	5.00 ~ 25.00	3.00	15.16
19	100kN/m ² を超える	1.00	0.00 ~ 4.00	165.41	3mを超える	0.00 ~ 2.51	4.25	21.50	100kN/m ² を超える	1.00	10.78 ~ 52.79	165.41	3mを超える	25.00 ~ 52.79	4.25	21.50
	それ以外	1.00	4.00 ~ 11.78	100.00	それ以外	2.51 ~ 11.78	3.00	15.16	それ以外	1.00	5.00 ~ 10.78	100.00	それ以外	5.00 ~ 25.00	3.00	15.16
20	100kN/m ² を超える	1.00	0.00 ~ 3.42	155.09	3mを超える	0.00 ~ 2.04	3.89	19.67	100kN/m ² を超える	1.00	10.68 ~ 56.31	155.09	3mを超える	30.00 ~ 56.31	3.89	19.67
	それ以外	1.00	3.42 ~ 11.21	100.00	それ以外	2.04 ~ 11.21	3.00	15.16	それ以外	1.00	5.00 ~ 10.68	100.00	それ以外	5.00 ~ 30.00	3.00	15.16
21	100kN/m ² を超える	1.00	0.00 ~ 1.40	121.34	3mを超える	— ~ —	—	—	100kN/m ² を超える	1.00	11.99 ~ 17.08	121.34	3mを超える	— ~ —	—	—
	それ以外	1.00	1.40 ~ 9.19	100.00	それ以外	0.00 ~ 9.19	2.69	13.59	それ以外	1.00	5.00 ~ 11.99	100.00	それ以外	5.00 ~ 17.08	2.69	13.59
22	100kN/m ² を超える	1.00	0.00 ~ 1.43	121.76	3mを超える	— ~ —	—	—	100kN/m ² を超える	1.00	10.95 ~ 15.63	121.76	3mを超える	— ~ —	—	—
	それ以外	1.00	1.43 ~ 9.22	100.00	それ以外	0.00 ~ 9.22	2.54	12.84	それ以外	1.00	5.00 ~ 10.95	100.00	それ以外	5.00 ~ 15.63	2.54	12.84
23	100kN/m ² を超える	1.00	0.00 ~ 0.46	106.87	3mを超える	— ~ —	—	—	100kN/m ² を超える	1.00	10.65 ~ 12.01	106.87	3mを超える	— ~ —	—	—
	それ以外	1.00	0.46 ~ 8.25	100.00	それ以外	0.00 ~ 8.25	2.11	10.68	それ以外	1.00	5.00 ~ 10.65	100.00	それ以外	5.00 ~ 12.01	2.11	10.68
24	100kN/m ² を超える	1.00	0.00 ~ 0.70	110.40	3mを超える	— ~ —	—	—	100kN/m ² を超える	1.00	10.60 ~ 12.58	110.40	3mを超える	— ~ —	—	—
	それ以外	1.00	0.70 ~ 8.48	100.00	それ以外	0.00 ~ 8.48	2.25	11.37	それ以外	1.00	5.00 ~ 10.60	100.00	それ以外	5.00 ~ 12.58	2.25	11.37
25	100kN/m ² を超える	1.00	0.00 ~ 0.89	113.34	3mを超える	— ~ —	—	—	100kN/m ² を超える	1.00	10.72 ~ 13.61	113.34	3mを超える	— ~ —	—	—
	それ以外	1.00	0.89 ~ 8.68	100.00	それ以外	0.00 ~ 8.68	2.09	10.59	それ以外	1.00	5.00 ~ 10.72	100.00	それ以外	5.00 ~ 13.61	2.09	10.59
26	100kN/m ² を超える	1.00	0.00 ~ 0.57	108.43	3mを超える	— ~ —	—	—	100kN/m ² を超える	1.00	12.62 ~ 15.30	108.43	3mを超える	— ~ —	—	—
	それ以外	1.00	0.57 ~ 8.35	100.00	それ以外	0.00 ~ 8.35	2.10	10.62	それ以外	1.00	5.00 ~ 12.62	100.00	それ以外	5.00 ~ 15.30	2.10	10.62
	100kN/m ² を超える		~		3mを超える	~			100kN/m ² を超える		~		3mを超える	~		
	それ以外		~		それ以外	~			それ以外		~		それ以外	~		
	100kN/m ² を超える		~		3mを超える	~			100kN/m ² を超える		~		3mを超える	~		
	それ以外		~		それ以外	~			それ以外		~		それ以外	~		
	100kN/m ² を超える		~		3mを超える	~			100kN/m ² を超える		~		3mを超える	~		
	それ以外		~		それ以外	~			それ以外		~		それ以外	~		