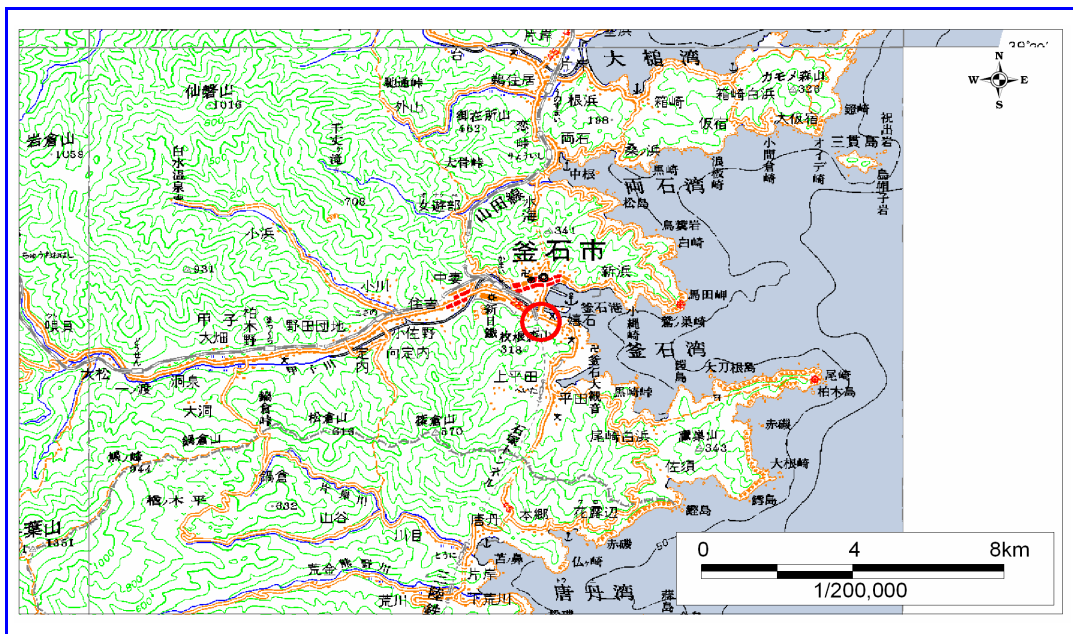


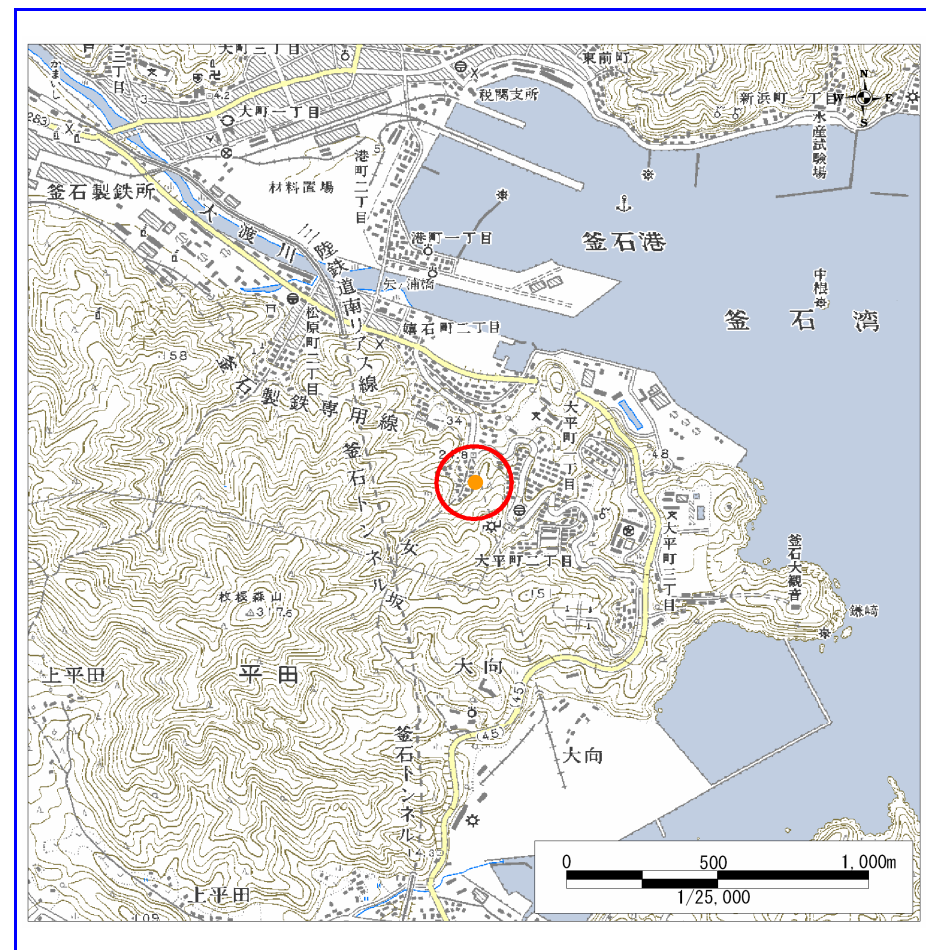
土砂災害防止に関する基礎調査(急傾斜地の崩壊)

表紙 概況、位置図

自然現象の種類	急傾斜地の崩壊
箇所番号	140A0792
箇所名	嬉石4
所在地	釜石市嬉石三丁目
調査機関	釜石地方振興局



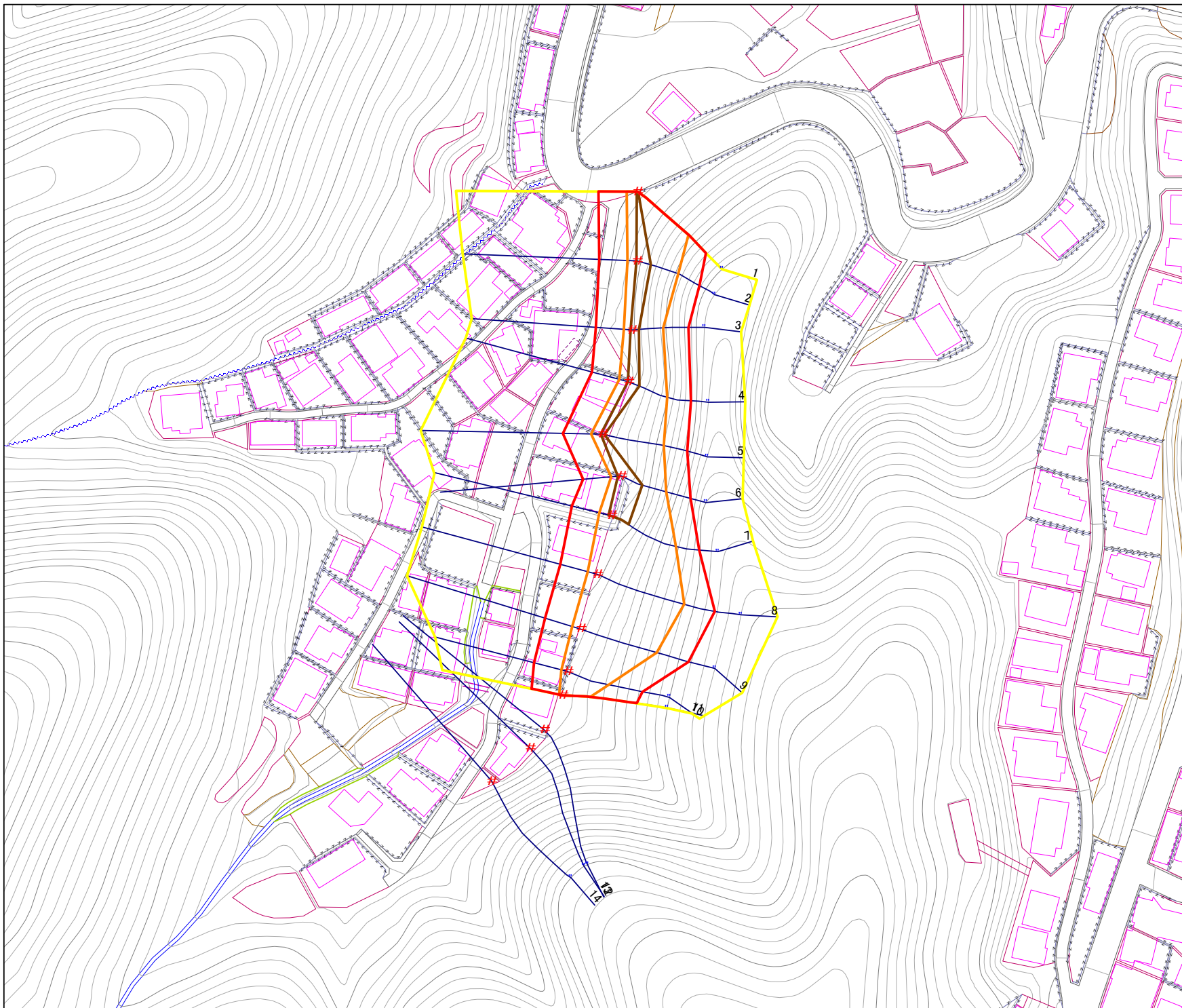
概況図 (S=1:200,000)



位置図 (S=1:25,000)

岩手県

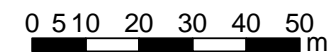
様式3-1
危害のおそれのある
土地等の設定図



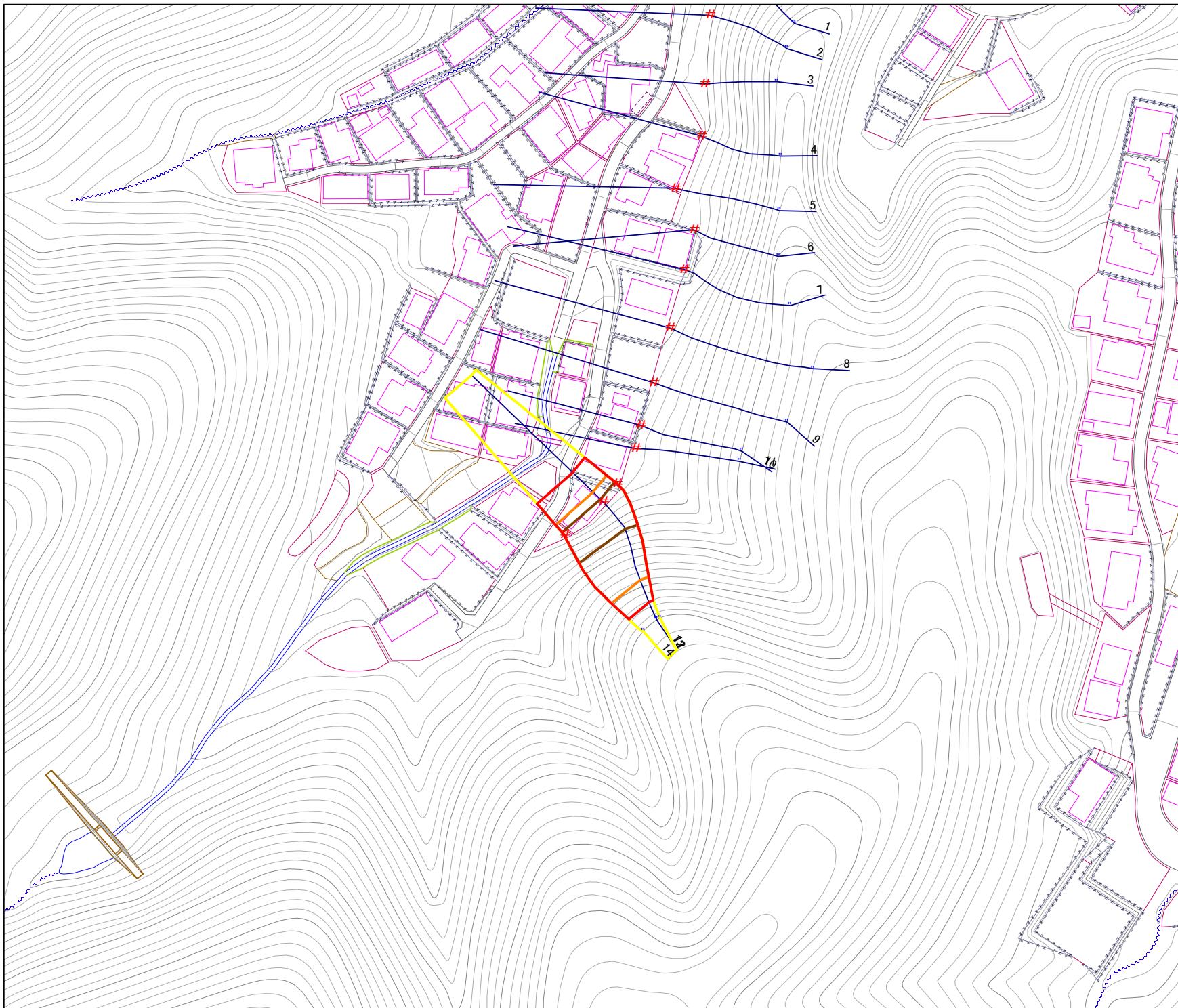
凡例

- 上端
- ▲ 下端
- 著しい危害のおそれのある土地の区域
- 危害のおそれのある土地の区域
- 土石等の堆積高が3mを超える範囲
- 土石等の移動の力が100kN/m²を超える範囲
- 横断測線

1:1,000



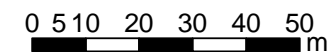
様式3-1
危害のおそれのある
土地等の設定図



凡例

- 上端
- ▲ 下端
- 著しい危害のおそれのある土地の区域
- 危害のおそれのある土地の区域
- 土石等の堆積高が3mを超える範囲
- 土石等の移動の力が100kN/m²を超える範囲
- 横断測線

1:1,000



急傾斜地の崩壊区域調査

様式3-2 建築物に作用すると想定される衝撃に関する事項(1/1)

調査年度 平成15年度

急傾斜地の位置		140A0792			箇所名		嬉石4		所在地		釜石市嬉石三丁目					
横断 測線 番号	急傾斜地の下端に隣接する土地									急傾斜地内						
	土石等の移動の高さと力の大きさ				土砂等の堆積高さと力の大きさ					土石等の移動の高さと力の大きさ				土砂等の堆積高さと力の大きさ		
	区分	高さ (m)	下端からの距離 (m)	力の大きさ (kN/m ²)	区分	下端からの水平 距離(m)	高さ (m)	力の大きさ (kN/m ²)	区分	高さ (m)	上端からの比高 (m)	力の大きさ (kN/m ²)	区分	上端からの比高 (m)	高さ (m)	力の大きさ (kN/m ²)
1	100kN/m ² を超える	1.00	0.00 ~ 2.94	146.68	3mを超える	0.00 ~ 0.16	3.08	16.51	100kN/m ² を超える	1.00	10.54 ~ 25.20	146.68	3mを超える	25.00 ~ 25.20	3.08	16.51
	それ以外	1.00	2.94 ~ 10.73	100.00	それ以外	0.16 ~ 10.73	3.00	16.05	それ以外	1.00	5.00 ~ 10.54	100.00	それ以外	5.00 ~ 25.00	3.00	16.05
2	100kN/m ² を超える	1.00	0.00 ~ 2.58	140.46	3mを超える	0.00 ~ 0.07	3.05	16.31	100kN/m ² を超える	1.00	11.85 ~ 24.00	140.46	3mを超える	20.00 ~ 24.00	3.05	16.31
	それ以外	1.00	2.58 ~ 10.36	100.00	それ以外	0.07 ~ 10.36	3.00	16.05	それ以外	1.00	5.00 ~ 11.85	100.00	それ以外	5.00 ~ 20.00	3.00	16.05
3	100kN/m ² を超える	1.00	0.00 ~ 2.07	131.97	3mを超える	0.00 ~ 0.19	3.14	16.80	100kN/m ² を超える	1.00	12.65 ~ 22.06	131.97	3mを超える	20.00 ~ 22.06	3.14	16.80
	それ以外	1.00	2.07 ~ 9.85	100.00	それ以外	0.19 ~ 9.85	3.00	16.05	それ以外	1.00	5.00 ~ 12.65	100.00	それ以外	5.00 ~ 20.00	3.00	16.05
4	100kN/m ² を超える	1.00	0.00 ~ 2.52	139.48	3mを超える	0.00 ~ 0.04	3.03	16.21	100kN/m ² を超える	1.00	11.71 ~ 23.18	139.48	3mを超える	20.00 ~ 23.18	3.03	16.21
	それ以外	1.00	2.52 ~ 10.30	100.00	それ以外	0.04 ~ 10.30	3.00	16.05	それ以外	1.00	5.00 ~ 11.71	100.00	それ以外	5.00 ~ 20.00	3.00	16.05
5	100kN/m ² を超える	1.00	0.00 ~ 3.01	147.84	3mを超える	0.00 ~ 0.33	3.19	17.06	100kN/m ² を超える	1.00	10.71 ~ 25.41	147.84	3mを超える	25.00 ~ 25.41	3.19	17.06
	それ以外	1.00	3.01 ~ 10.79	100.00	それ以外	0.33 ~ 10.79	3.00	16.05	それ以外	1.00	5.00 ~ 10.71	100.00	それ以外	5.00 ~ 25.00	3.00	16.05
6	100kN/m ² を超える	1.00	0.00 ~ 2.65	141.79	3mを超える	0.00 ~ 0.79	3.53	18.88	100kN/m ² を超える	1.00	12.59 ~ 26.92	141.79	3mを超える	20.00 ~ 26.92	3.53	18.88
	それ以外	1.00	2.65 ~ 10.44	100.00	それ以外	0.79 ~ 10.44	3.00	16.05	それ以外	1.00	5.00 ~ 12.59	100.00	それ以外	5.00 ~ 20.00	3.00	16.05
7	100kN/m ² を超える	1.00	0.00 ~ 3.30	152.92	3mを超える	0.00 ~ 0.74	3.45	18.45	100kN/m ² を超える	1.00	11.25 ~ 30.08	152.92	3mを超える	25.00 ~ 30.08	3.45	18.45
	それ以外	1.00	3.30 ~ 11.09	100.00	それ以外	0.74 ~ 11.09	3.00	16.05	それ以外	1.00	5.00 ~ 11.25	100.00	それ以外	5.00 ~ 25.00	3.00	16.05
8	100kN/m ² を超える	1.00	0.00 ~ 2.68	142.17	3mを超える	- ~ -	-	-	100kN/m ² を超える	1.00	10.87 ~ 28.00	142.17	3mを超える	- ~ -	-	-
	それ以外	1.00	2.68 ~ 10.46	100.00	それ以外	0.00 ~ 10.46	2.88	15.43	それ以外	1.00	5.00 ~ 10.87	100.00	それ以外	5.00 ~ 28.00	2.88	15.43
9	100kN/m ² を超える	1.00	0.00 ~ 2.39	137.41	3mを超える	- ~ -	-	-	100kN/m ² を超える	1.00	11.04 ~ 25.41	137.41	3mを超える	- ~ -	-	-
	それ以外	1.00	2.39 ~ 10.18	100.00	それ以外	0.00 ~ 10.18	2.85	15.25	それ以外	1.00	5.00 ~ 11.04	100.00	それ以外	5.00 ~ 25.41	2.85	15.25
10	100kN/m ² を超える	1.00	0.00 ~ 1.65	125.26	3mを超える	- ~ -	-	-	100kN/m ² を超える	1.00	11.20 ~ 18.82	125.26	3mを超える	- ~ -	-	-
	それ以外	1.00	1.65 ~ 9.44	100.00	それ以外	0.00 ~ 9.44	2.20	11.78	それ以外	1.00	5.00 ~ 11.20	100.00	それ以外	5.00 ~ 18.82	2.20	11.78
11	100kN/m ² を超える	1.00	0.00 ~ 0.86	112.90	3mを超える	- ~ -	-	-	100kN/m ² を超える	1.00	12.53 ~ 16.94	112.90	3mを超える	- ~ -	-	-
	それ以外	1.00	0.86 ~ 8.65	100.00	それ以外	0.00 ~ 8.65	2.10	11.26	それ以外	1.00	5.00 ~ 12.53	100.00	それ以外	5.00 ~ 16.94	2.10	11.26
12	100kN/m ² を超える	1.00	0.00 ~ 3.68	159.62	3mを超える	0.00 ~ 0.73	3.44	18.38	100kN/m ² を超える	1.00	11.19 ~ 37.25	159.62	3mを超える	25.00 ~ 37.25	3.44	18.38
	それ以外	1.00	3.68 ~ 11.46	100.00	それ以外	0.73 ~ 11.46	3.00	16.05	それ以外	1.00	5.00 ~ 11.19	100.00	それ以外	5.00 ~ 25.00	3.00	16.05
13	100kN/m ² を超える	1.00	0.00 ~ 3.56	157.45	3mを超える	0.00 ~ 0.72	3.43	18.35	100kN/m ² を超える	1.00	11.17 ~ 34.27	157.45	3mを超える	25.00 ~ 34.27	3.43	18.35
	それ以外	1.00	3.56 ~ 11.34	100.00	それ以外	0.72 ~ 11.34	3.00	16.05	それ以外	1.00	5.00 ~ 11.17	100.00	それ以外	5.00 ~ 25.00	3.00	16.05
14	100kN/m ² を超える	1.00	0.00 ~ 3.49	156.22	3mを超える	0.00 ~ 0.75	3.45	18.48	100kN/m ² を超える	1.00	11.27 ~ 33.29	156.22	3mを超える	25.00 ~ 33.29	3.45	18.48
	それ以外	1.00	3.49 ~ 11.27	100.00	それ以外	0.75 ~ 11.27	3.00	16.05	それ以外	1.00	5.00 ~ 11.27	100.00	それ以外	5.00 ~ 25.00	3.00	16.05
	100kN/m ² を超える		~		3mを超える	~			100kN/m ² を超える		~		3mを超える	~		
	それ以外		~		それ以外	~			それ以外		~		それ以外	~		