

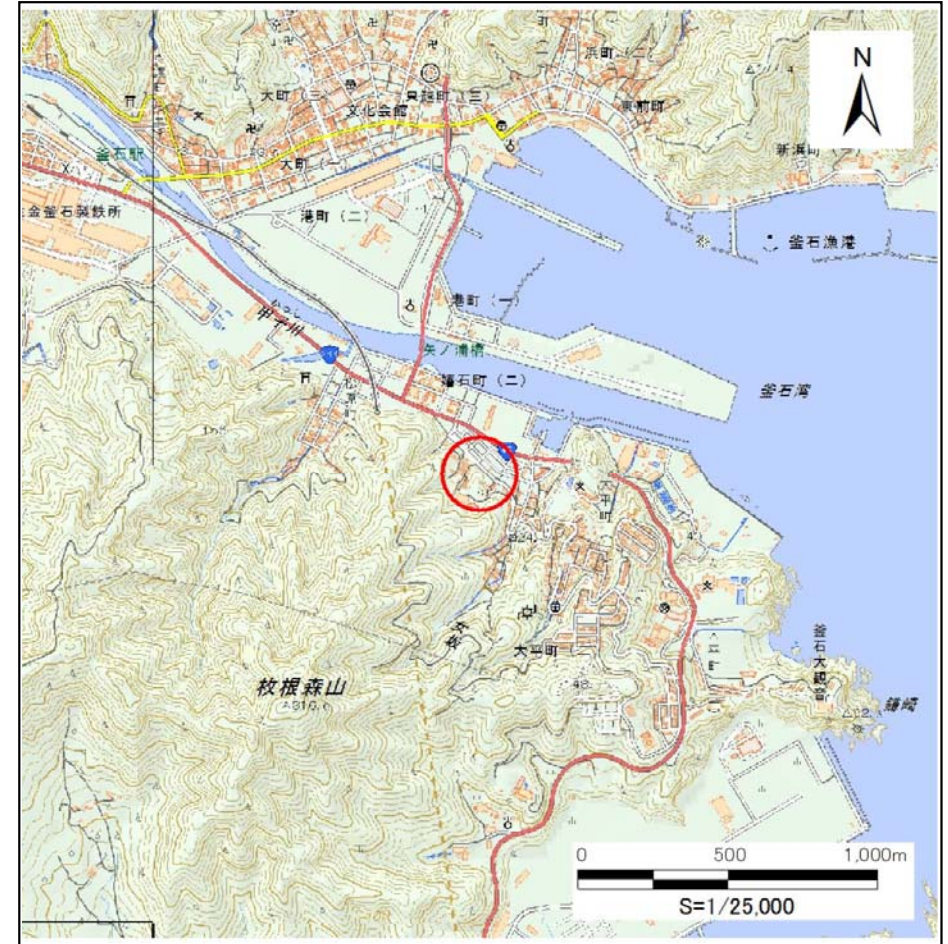
# 土砂災害防止に関する基礎調査(急傾斜地の崩壊)

表紙 概況、位置図

自然現象の種類	急傾斜地の崩壊
箇所番号	140A0491
箇所名	嬉石2-1
所在地	釜石市嬉石町一丁目
調査機関	県土整備部砂防災害課



概況図 (S=1:200,000)



位置図 (S=1:25,000)

国土地理院の数値地図20000(地図画像)『盛岡』及び数値地図25000(地図画像)『小佐野、釜石』を掲載

# 急傾斜地の崩壊区域調書

様式3-1 危害のおそれのある土地、著しい危害のおそれのある土地の設定図

調査年度

平成28年度

急傾斜地の位置

箇所番号

140A0491

箇所名

嬉石2-1

所在地

釜石市嬉石町一丁目



凡例

■ 上端

▲ 下端

— 横断測線

○ 危害のおそれのある土地の区域

○ 著しい危害のおそれのある土地の区域

○ 土石等の移動による力が100kN/m<sup>2</sup>を超える範囲

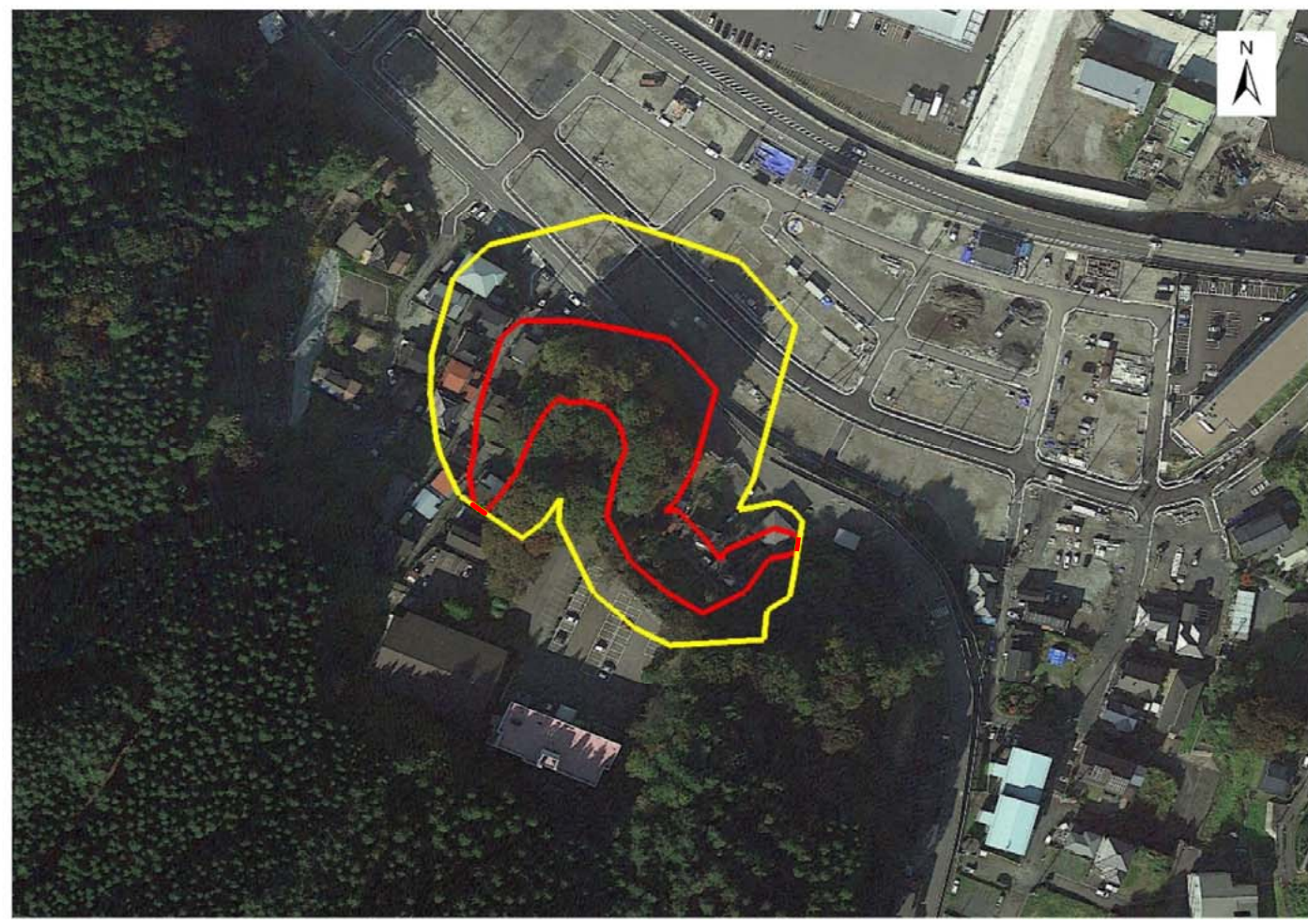
○ 土石等の堆積高が3mを超える範囲

# 急傾斜地の崩壊区域調査

様式3-1 危害のおそれのある土地、著しい危害のおそれのある土地の設定図

調査年度 平成28年度

急傾斜地の位置	箇所番号	箇所名	所在地
	140A0491	嬉石2-1	釜石市嬉石町一丁目



背景画像: Google Earth

- 凡例
- 上端
  - 横断測線
  - 危害のおそれのある土地の区域
  - 土石等の移動による力が $100\text{kN/m}^2$ を超える範囲
  - ▲ 下端
  - 著しい危害のおそれのある土地の区域
  - 土石等の堆積高が $3\text{m}$ を超える範囲

## 急傾斜地の崩壊区域調書

様式3-2 建築物に作用すると想定される衝撃に関する事項(1/2)

調査年度 平成28年度

急傾斜地の位置		箇所番号			箇所名				所在地							
		140A0491			礪石2-1				釜石市礪石町一丁目							
横断 測線 番号	急傾斜地の下端に隣接する土地								急傾斜地内							
	土石等の移動の高さと力の大きさ				土石等の堆積高さと力の大きさ				土石等の移動の高さと力の大きさ				土石等の堆積高さと力の大きさ			
	区分	高さ (m)	下端からの距離 (m)	力の大きさ (kN/m <sup>2</sup> )	区分	下端からの水平 距離(m)	高さ (m)	力の大きさ (kN/m <sup>2</sup> )	区分	高さ (m)	上端からの比高 (m)	力の大きさ (kN/m <sup>2</sup> )	区分	上端からの比高 (m)	高さ (m)	力の大きさ (kN/m <sup>2</sup> )
1	100kN/m <sup>2</sup> を超える	-	- ~ -	-	3mを超える	- ~ -	-	-	100kN/m <sup>2</sup> を超える	-	- ~ -	-	3mを超える	- ~ -	-	-
	それ以外	1.00	0.00 ~ 4.52	56.34	それ以外	0.00 ~ 4.52	1.91	9.67	それ以外	1.00	5.00 ~ 5.00	56.34	それ以外	5.00 ~ 5.00	1.91	9.67
2	100kN/m <sup>2</sup> を超える	-	- ~ -	-	3mを超える	- ~ -	-	-	100kN/m <sup>2</sup> を超える	-	- ~ -	-	3mを超える	- ~ -	-	-
	それ以外	1.00	0.00 ~ 5.89	73.67	それ以外	0.00 ~ 5.89	1.84	9.32	それ以外	1.00	5.00 ~ 6.80	73.67	それ以外	5.00 ~ 6.80	1.84	9.32
3	100kN/m <sup>2</sup> を超える	-	- ~ -	-	3mを超える	- ~ -	-	-	100kN/m <sup>2</sup> を超える	-	- ~ -	-	3mを超える	- ~ -	-	-
	それ以外	1.00	0.00 ~ 6.40	80.52	それ以外	0.00 ~ 0.00	1.69	8.54	それ以外	1.00	5.00 ~ 7.60	80.52	それ以外	5.00 ~ 7.60	1.69	8.54
4	100kN/m <sup>2</sup> を超える	-	- ~ -	-	3mを超える	- ~ -	-	-	100kN/m <sup>2</sup> を超える	-	- ~ -	-	3mを超える	- ~ -	-	-
	それ以外	1.00	0.00 ~ 7.71	98.88	それ以外	0.00 ~ 7.71	2.14	10.83	それ以外	1.00	5.00 ~ 10.37	98.88	それ以外	5.00 ~ 10.37	2.14	10.83
5	100kN/m <sup>2</sup> を超える	1.00	0.00 ~ 0.91	113.69	3mを超える	- ~ -	-	-	100kN/m <sup>2</sup> を超える	1.00	11.48 ~ 14.35	113.69	3mを超える	- ~ -	-	-
	それ以外	1.00	0.91 ~ 8.70	100.00	それ以外	0.00 ~ 8.70	2.42	12.22	それ以外	1.00	5.00 ~ 11.48	100.00	それ以外	5.00 ~ 14.35	2.42	12.22
6	100kN/m <sup>2</sup> を超える	1.00	0.00 ~ 1.54	123.51	3mを超える	- ~ -	-	-	100kN/m <sup>2</sup> を超える	1.00	11.13 ~ 16.35	123.51	3mを超える	- ~ -	-	-
	それ以外	1.00	1.54 ~ 9.33	100.00	それ以外	0.00 ~ 9.33	2.57	13.00	それ以外	1.00	5.00 ~ 11.13	100.00	それ以外	5.00 ~ 16.35	2.57	13.00
7	100kN/m <sup>2</sup> を超える	1.00	0.00 ~ 1.71	126.28	3mを超える	- ~ -	-	-	100kN/m <sup>2</sup> を超える	1.00	10.70 ~ 16.54	126.28	3mを超える	- ~ -	-	-
	それ以外	1.00	1.71 ~ 9.50	100.00	それ以外	0.00 ~ 9.50	2.48	12.53	それ以外	1.00	5.00 ~ 10.70	100.00	それ以外	5.00 ~ 16.54	2.48	12.53
8	100kN/m <sup>2</sup> を超える	1.00	0.00 ~ 1.04	115.65	3mを超える	- ~ -	-	-	100kN/m <sup>2</sup> を超える	1.00	10.84 ~ 13.99	115.65	3mを超える	- ~ -	-	-
	それ以外	1.00	1.04 ~ 8.83	100.00	それ以外	0.00 ~ 8.83	2.32	11.71	それ以外	1.00	5.00 ~ 10.84	100.00	それ以外	5.00 ~ 13.99	2.32	11.71
9	100kN/m <sup>2</sup> を超える	1.00	0.00 ~ 0.94	114.11	3mを超える	- ~ -	-	-	100kN/m <sup>2</sup> を超える	1.00	10.82 ~ 13.99	114.11	3mを超える	- ~ -	-	-
	それ以外	1.00	0.94 ~ 8.73	100.00	それ以外	0.00 ~ 8.73	2.08	10.49	それ以外	1.00	5.00 ~ 10.82	100.00	それ以外	5.00 ~ 13.99	2.08	10.49
10	100kN/m <sup>2</sup> を超える	1.00	0.00 ~ 0.43	106.32	3mを超える	- ~ -	-	-	100kN/m <sup>2</sup> を超える	1.00	12.20 ~ 13.97	106.32	3mを超える	- ~ -	-	-
	それ以外	1.00	0.43 ~ 8.21	100.00	それ以外	0.00 ~ 8.21	1.95	9.87	それ以外	1.00	5.00 ~ 12.20	100.00	それ以外	5.00 ~ 13.97	1.95	9.87
11	100kN/m <sup>2</sup> を超える	1.00	0.00 ~ 1.96	130.18	3mを超える	- ~ -	-	-	100kN/m <sup>2</sup> を超える	1.00	11.29 ~ 21.91	130.18	3mを超える	- ~ -	-	-
	それ以外	1.00	1.96 ~ 9.74	100.00	それ以外	0.00 ~ 9.74	2.50	12.63	それ以外	1.00	5.00 ~ 11.29	100.00	それ以外	5.00 ~ 21.91	2.50	12.63
12	100kN/m <sup>2</sup> を超える	1.00	0.00 ~ 1.96	130.18	3mを超える	- ~ -	-	-	100kN/m <sup>2</sup> を超える	1.00	11.29 ~ 21.91	130.18	3mを超える	- ~ -	-	-
	それ以外	1.00	1.96 ~ 9.74	100.00	それ以外	0.00 ~ 9.74	2.19	11.07	それ以外	1.00	5.00 ~ 11.29	100.00	それ以外	5.00 ~ 21.91	2.19	11.07
13	100kN/m <sup>2</sup> を超える	1.00	0.00 ~ 2.63	141.32	3mを超える	- ~ -	-	-	100kN/m <sup>2</sup> を超える	1.00	10.53 ~ 22.43	141.32	3mを超える	- ~ -	-	-
	それ以外	1.00	2.63 ~ 10.41	100.00	それ以外	0.00 ~ 10.41	2.38	12.02	それ以外	1.00	5.00 ~ 10.53	100.00	それ以外	5.00 ~ 22.43	2.38	12.02
14	100kN/m <sup>2</sup> を超える	1.00	0.00 ~ 2.76	143.51	3mを超える	- ~ -	-	-	100kN/m <sup>2</sup> を超える	1.00	10.78 ~ 23.08	143.51	3mを超える	- ~ -	-	-
	それ以外	1.00	2.76 ~ 10.54	100.00	それ以外	0.00 ~ 10.54	2.50	12.65	それ以外	1.00	5.00 ~ 10.78	100.00	それ以外	5.00 ~ 23.08	2.50	12.65
15	100kN/m <sup>2</sup> を超える	1.00	0.00 ~ 2.76	143.51	3mを超える	- ~ -	-	-	100kN/m <sup>2</sup> を超える	1.00	10.78 ~ 23.08	143.51	3mを超える	- ~ -	-	-
	それ以外	1.00	2.76 ~ 10.54	100.00	それ以外	0.00 ~ 10.54	2.85	14.42	それ以外	1.00	5.00 ~ 10.78	100.00	それ以外	5.00 ~ 23.08	2.85	14.42

## 急傾斜地の崩壊区域調書

様式3-2 建築物に作用すると想定される衝撃に関する事項(2/2)

													調査年度	平成28年度				
急傾斜地の位置		箇所番号			140A0491				箇所名		礪石2-1		所在地		釜石市礪石町一丁目			
横断 測線 番号	急傾斜地の下端に隣接する土地								急傾斜地内									
	土石等の移動の高さと力の大きさ				土石等の堆積高さと力の大きさ				土石等の移動の高さと力の大きさ				土石等の堆積高さと力の大きさ					
	区分	高さ (m)	下端からの距離 (m)	力の大きさ (kN/m <sup>2</sup> )	区分	下端からの水平 距離(m)	高さ (m)	力の大きさ (kN/m <sup>2</sup> )	区分	高さ (m)	上端からの比高 (m)	力の大きさ (kN/m <sup>2</sup> )	区分	上端からの比高 (m)	高さ (m)	力の大きさ (kN/m <sup>2</sup> )		
16	100kN/m <sup>2</sup> を超える	1.00	0.00 ~ 2.45	138.31	3mを超える	0.00 ~ 0.08	3.05	15.43	100kN/m <sup>2</sup> を超える	1.00	11.89 ~ 23.07	138.31	3mを超える	20.00 ~ 23.07	3.05	15.43		
	それ以外	1.00	2.45 ~ 10.23	100.00	それ以外	0.08 ~ 10.23	3.00	15.16	それ以外	1.00	5.00 ~ 11.89	100.00	それ以外	5.00 ~ 20.00	3.00	15.16		
17	100kN/m <sup>2</sup> を超える	1.00	0.00 ~ 2.48	138.88	3mを超える	0.00 ~ 0.11	3.07	15.54	100kN/m <sup>2</sup> を超える	1.00	12.06 ~ 23.79	138.88	3mを超える	20.00 ~ 23.79	3.07	15.54		
	それ以外	1.00	2.48 ~ 10.27	100.00	それ以外	0.11 ~ 10.27	3.00	15.16	それ以外	1.00	5.00 ~ 12.06	100.00	それ以外	5.00 ~ 20.00	3.00	15.16		
18	100kN/m <sup>2</sup> を超える	1.00	0.00 ~ 2.00	130.89	3mを超える	- ~ -	-	-	100kN/m <sup>2</sup> を超える	1.00	10.66 ~ 18.96	130.89	3mを超える	- ~ -	-	-		
	それ以外	1.00	2.00 ~ 9.78	100.00	それ以外	0.00 ~ 9.78	2.29	11.59	それ以外	1.00	5.00 ~ 10.66	100.00	それ以外	5.00 ~ 18.96	2.29	11.59		
19	100kN/m <sup>2</sup> を超える	1.00	0.00 ~ 1.65	125.20	3mを超える	- ~ -	-	-	100kN/m <sup>2</sup> を超える	1.00	10.83 ~ 17.46	125.20	3mを超える	- ~ -	-	-		
	それ以外	1.00	1.65 ~ 9.43	100.00	それ以外	0.00 ~ 9.43	2.25	11.39	それ以外	1.00	5.00 ~ 10.83	100.00	それ以外	5.00 ~ 17.46	2.25	11.39		
20	100kN/m <sup>2</sup> を超える	1.00	0.00 ~ 1.24	118.74	3mを超える	- ~ -	-	-	100kN/m <sup>2</sup> を超える	1.00	10.53 ~ 14.50	118.74	3mを超える	- ~ -	-	-		
	それ以外	1.00	1.24 ~ 9.02	100.00	それ以外	0.00 ~ 9.02	2.17	10.98	それ以外	1.00	5.00 ~ 10.53	100.00	それ以外	5.00 ~ 14.50	2.17	10.98		
21	100kN/m <sup>2</sup> を超える	1.00	0.00 ~ 0.62	109.24	3mを超える	- ~ -	-	-	100kN/m <sup>2</sup> を超える	1.00	10.65 ~ 12.51	109.24	3mを超える	- ~ -	-	-		
	それ以外	1.00	0.62 ~ 8.41	100.00	それ以外	0.00 ~ 8.41	2.11	10.69	それ以外	1.00	5.00 ~ 10.65	100.00	それ以外	5.00 ~ 12.51	2.11	10.69		
22	100kN/m <sup>2</sup> を超える	-	- ~ -	-	3mを超える	- ~ -	-	-	100kN/m <sup>2</sup> を超える	-	- ~ -	-	3mを超える	- ~ -	-	-		
	それ以外	1.00	0.00 ~ 7.75	99.45	それ以外	0.00 ~ 7.75	2.17	10.94	それ以外	1.00	5.00 ~ 10.44	99.45	それ以外	5.00 ~ 10.44	2.17	10.94		
23	100kN/m <sup>2</sup> を超える	-	- ~ -	-	3mを超える	- ~ -	-	-	100kN/m <sup>2</sup> を超える	-	- ~ -	-	3mを超える	- ~ -	-	-		
	それ以外	1.00	0.00 ~ 7.18	91.31	それ以外	0.00 ~ 7.18	1.78	9.00	それ以外	1.00	5.00 ~ 9.10	91.31	それ以外	5.00 ~ 9.10	1.78	9.00		
24	100kN/m <sup>2</sup> を超える	-	- ~ -	-	3mを超える	- ~ -	-	-	100kN/m <sup>2</sup> を超える	-	- ~ -	-	3mを超える	- ~ -	-	-		
	それ以外	1.00	0.00 ~ 4.17	52.17	それ以外	0.00 ~ 4.17	2.03	10.25	それ以外	1.00	5.00 ~ 5.00	52.17	それ以外	5.00 ~ 5.00	2.03	10.25		
	100kN/m <sup>2</sup> を超える		~		3mを超える	~			100kN/m <sup>2</sup> を超える		~		3mを超える	~				
	それ以外		~		それ以外	~			それ以外		~		それ以外	~				
	100kN/m <sup>2</sup> を超える		~		3mを超える	~			100kN/m <sup>2</sup> を超える		~		3mを超える	~				
	それ以外		~		それ以外	~			それ以外		~		それ以外	~				
	100kN/m <sup>2</sup> を超える		~		3mを超える	~			100kN/m <sup>2</sup> を超える		~		3mを超える	~				
	それ以外		~		それ以外	~			それ以外		~		それ以外	~				
	100kN/m <sup>2</sup> を超える		~		3mを超える	~			100kN/m <sup>2</sup> を超える		~		3mを超える	~				
	それ以外		~		それ以外	~			それ以外		~		それ以外	~				