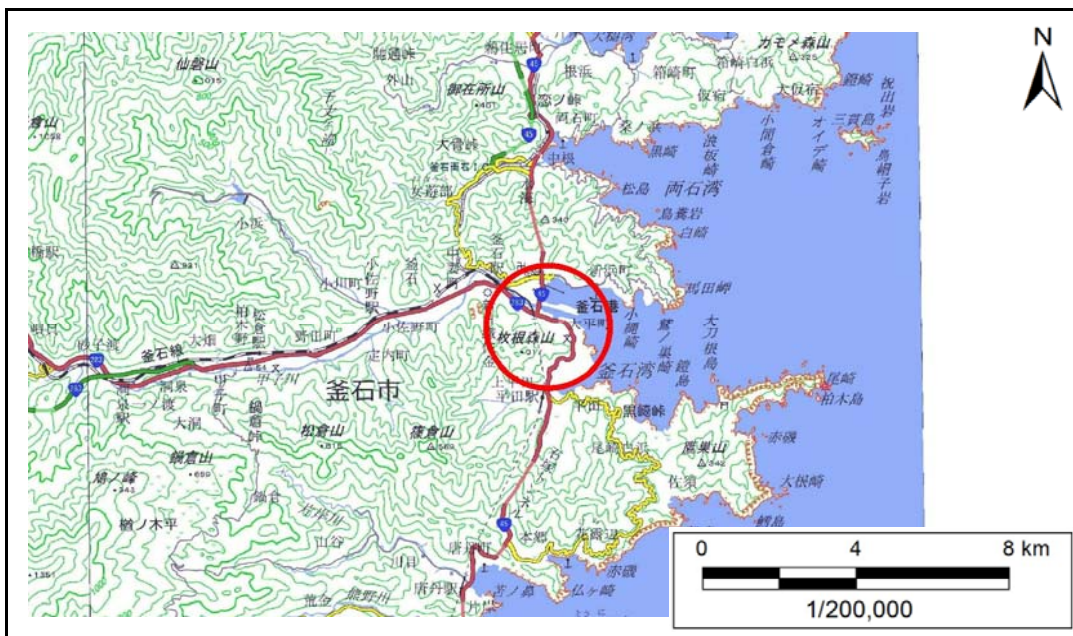


土砂災害防止に関する基礎調査(急傾斜地の崩壊)

表紙 概況、位置図

自然現象の種類	急傾斜地の崩壊
箇所番号	140A0490-1
箇所名	嬉石1-2
所在地	釜石市嬉石町一丁目
調査機関	岩手県沿岸広域振興局土木部



概況図(S=1:200,000)



位置図(S=1:25,000)

国土地理院の電子地形図20000『一関』及び電子地形図25000『小佐野』『釜石』『小白浜』『陸中平田』を掲載

急傾斜地の崩壊区域調査

様式3-1 危害のおそれのある土地、著しい危害のおそれのある土地の設定図

調査年度

平成30年度

急傾斜地の位置

箇所番号

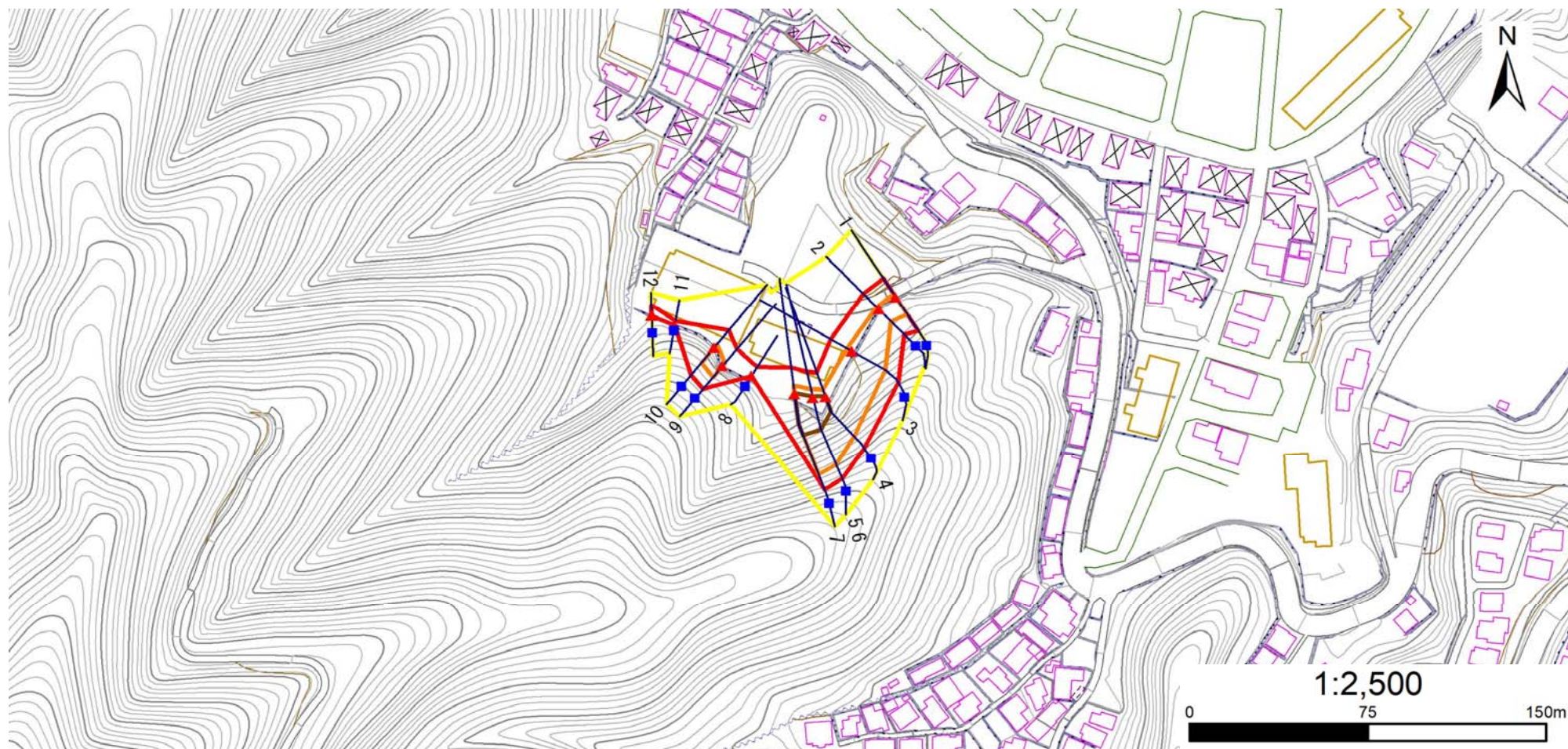
140A0490-1

箇所名

嬉石1-2

所在地

釜石市嬉石町一丁目



凡例

■ 上端
▲ 下端

— 横断測線

— 危害のおそれのある土地の区域

— 著しい危害のおそれのある土地の区域

— 土石等の移動による力が 100kN/m^2 を超える範囲

— 土石等の堆積高が 3m を超える範囲

急傾斜地の崩壊区域調査

様式3-2 建築物に作用すると想定される衝撃に関する事項

調査年度	平成30年度
------	--------

急傾斜地の位置		箇所番号 140A0490-1				箇所名 礪石1-2				所在地 釜石市礪石町一丁目						
横断 測線 番号	急傾斜地の下端に隣接する土地								急傾斜地内							
	土石等の移動の高さと力の大きさ				土石等の堆積高さとの大きさ				土石等の移動の高さと力の大きさ				土石等の堆積高さとの大きさ			
	区分	高さ (m)	下端からの距離 (m)	力の大きさ (kN/m ²)	区分	下端からの水平 距離(m)	高さ (m)	力の大きさ (kN/m ²)	区分	高さ (m)	上端からの比高 (m)	力の大きさ (kN/m ²)	区分	上端からの比高 (m)	高さ (m)	力の大きさ (kN/m ²)
1	100kN/m ² を超える	1.00	0.00 ~ 1.54	123.54	3mを超える	— ~ —	—	—	100kN/m ² を超える	1.00	10.84 ~ 16.90	123.54	3mを超える	— ~ —	—	—
	それ以外	1.00	1.54 ~ 9.33	100.00	それ以外	0.00 ~ 9.33	2.07	10.48	それ以外	1.00	5.00 ~ 10.84	100.00	それ以外	5.00 ~ 16.90	2.07	10.48
2	100kN/m ² を超える	1.00	0.00 ~ 1.42	121.51	3mを超える	— ~ —	—	—	100kN/m ² を超える	1.00	10.66 ~ 15.70	121.51	3mを超える	— ~ —	—	—
	それ以外	1.00	1.42 ~ 9.20	100.00	それ以外	0.00 ~ 9.20	2.11	10.66	それ以外	1.00	5.00 ~ 10.66	100.00	それ以外	5.00 ~ 15.70	2.11	10.66
3	100kN/m ² を超える	1.00	0.00 ~ 2.43	138.02	3mを超える	— ~ —	—	—	100kN/m ² を超える	1.00	10.61 ~ 22.00	138.02	3mを超える	— ~ —	—	—
	それ以外	1.00	2.43 ~ 10.22	100.00	それ以外	0.00 ~ 10.22	2.31	11.67	それ以外	1.00	5.00 ~ 10.61	100.00	それ以外	5.00 ~ 22.00	2.31	11.67
4	100kN/m ² を超える	1.00	0.00 ~ 3.38	154.26	3mを超える	0.00 ~ 0.53	3.33	16.81	100kN/m ² を超える	1.00	11.24 ~ 31.22	154.26	3mを超える	25.00 ~ 31.22	3.33	16.81
	それ以外	1.00	3.38 ~ 11.16	100.00	それ以外	0.53 ~ 11.16	3.00	15.16	それ以外	1.00	5.00 ~ 11.24	100.00	それ以外	5.00 ~ 25.00	3.00	15.16
5	100kN/m ² を超える	1.00	0.00 ~ 3.71	160.11	3mを超える	0.00 ~ 0.56	3.32	16.78	100kN/m ² を超える	1.00	10.76 ~ 37.22	160.11	3mを超える	25.00 ~ 37.22	3.32	16.78
	それ以外	1.00	3.71 ~ 11.49	100.00	それ以外	0.56 ~ 11.49	3.00	15.16	それ以外	1.00	5.00 ~ 10.76	100.00	それ以外	5.00 ~ 25.00	3.00	15.16
6	100kN/m ² を超える	1.00	0.00 ~ 3.71	160.11	3mを超える	0.00 ~ 0.56	3.32	16.78	100kN/m ² を超える	1.00	10.76 ~ 37.22	160.11	3mを超える	25.00 ~ 37.22	3.32	16.78
	それ以外	1.00	3.71 ~ 11.49	100.00	それ以外	0.56 ~ 11.49	3.00	15.16	それ以外	1.00	5.00 ~ 10.76	100.00	それ以外	5.00 ~ 25.00	3.00	15.16
7	100kN/m ² を超える	1.00	0.00 ~ 3.65	159.20	3mを超える	0.00 ~ 0.37	3.20	16.16	100kN/m ² を超える	1.00	10.54 ~ 39.46	159.20	3mを超える	25.00 ~ 39.46	3.20	16.16
	それ以外	1.00	3.65 ~ 11.44	100.00	それ以外	0.37 ~ 11.44	3.00	15.16	それ以外	1.00	5.00 ~ 10.54	100.00	それ以外	5.00 ~ 25.00	3.00	15.16
8	100kN/m ² を超える	—	— ~ —	—	3mを超える	— ~ —	—	—	100kN/m ² を超える	—	— ~ —	—	3mを超える	— ~ —	—	—
	それ以外	1.00	0.00 ~ 4.44	55.38	それ以外	0.00 ~ 4.44	1.94	9.82	それ以外	1.00	5.00 ~ 5.00	55.38	それ以外	5.00 ~ 5.00	1.94	9.82
9	100kN/m ² を超える	1.00	0.00 ~ 1.66	125.47	3mを超える	— ~ —	—	—	100kN/m ² を超える	1.00	11.47 ~ 17.45	125.47	3mを超える	— ~ —	—	—
	それ以外	1.00	1.66 ~ 9.45	100.00	それ以外	0.00 ~ 9.45	2.62	13.26	それ以外	1.00	5.00 ~ 11.47	100.00	それ以外	5.00 ~ 17.45	2.62	13.26
10	100kN/m ² を超える	1.00	0.00 ~ 1.92	129.57	3mを超える	— ~ —	—	—	100kN/m ² を超える	1.00	10.59 ~ 17.45	129.57	3mを超える	— ~ —	—	—
	それ以外	1.00	1.92 ~ 9.70	100.00	それ以外	0.00 ~ 9.70	2.44	12.32	それ以外	1.00	5.00 ~ 10.59	100.00	それ以外	5.00 ~ 17.45	2.44	12.32
11	100kN/m ² を超える	—	— ~ —	—	3mを超える	— ~ —	—	—	100kN/m ² を超える	—	— ~ —	—	3mを超える	— ~ —	—	—
	それ以外	1.00	0.00 ~ 1.73	24.91	それ以外	0.00 ~ 1.73	2.72	13.77	それ以外	1.00	5.00 ~ 5.50	24.91	それ以外	5.00 ~ 5.50	2.72	13.77
12	100kN/m ² を超える	—	— ~ —	—	3mを超える	— ~ —	—	—	100kN/m ² を超える	—	— ~ —	—	3mを超える	— ~ —	—	—
	それ以外	1.00	0.00 ~ 4.76	59.30	それ以外	0.00 ~ 0.00	1.68	8.50	それ以外	1.00	5.00 ~ 5.00	59.30	それ以外	5.00 ~ 5.00	1.68	8.50
	100kN/m ² を超える		~		3mを超える	~			100kN/m ² を超える		~		3mを超える	~		
	それ以外		~		それ以外	~			それ以外		~		それ以外	~		
	100kN/m ² を超える		~		3mを超える	~			100kN/m ² を超える		~		3mを超える	~		
	それ以外		~		それ以外	~			それ以外		~		それ以外	~		
	100kN/m ² を超える		~		3mを超える	~			100kN/m ² を超える		~		3mを超える	~		
	それ以外		~		それ以外	~			それ以外		~		それ以外	~		