

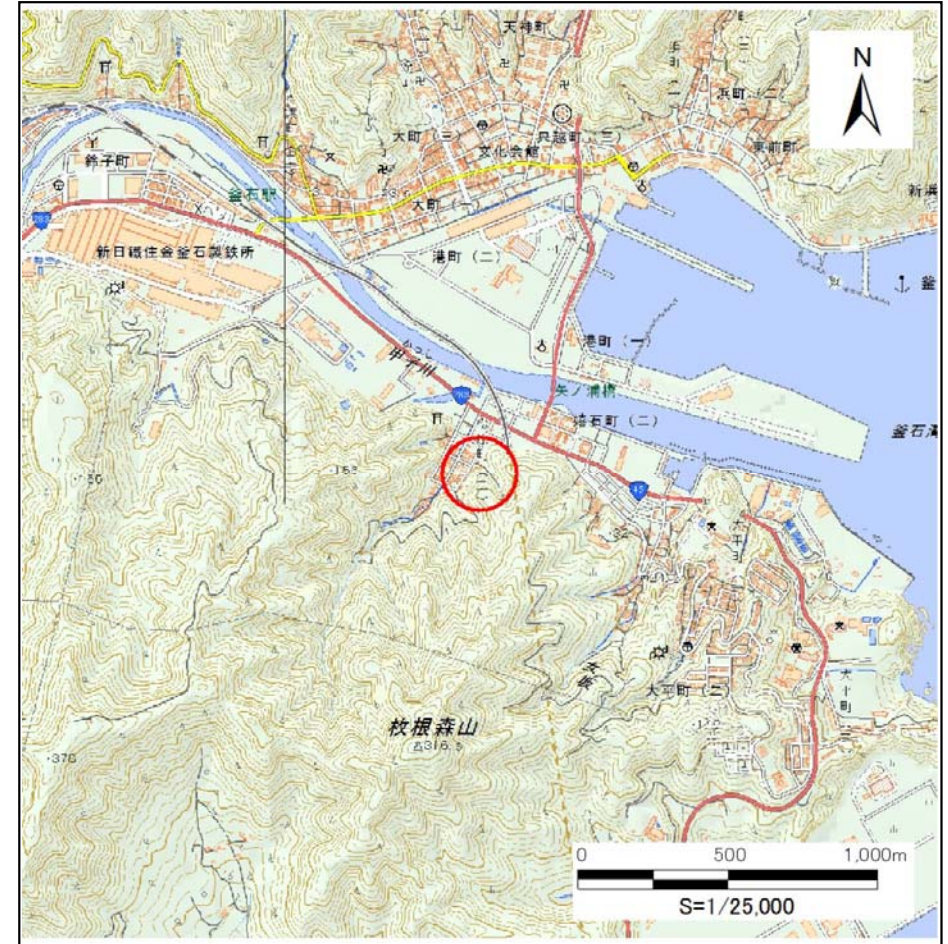
土砂災害防止に関する基礎調査(急傾斜地の崩壊)

表紙 概況、位置図

自然現象の種類	急傾斜地の崩壊
箇所番号	140A0485
箇所名	松原(2)-3
所在地	釜石市松原町二丁目
調査機関	県土整備部砂防災害課



概況図 (S=1:200,000)



位置図 (S=1:25,000)

国土地理院の数値地図20000(地図画像)『盛岡』及び数値地図25000(地図画像)『小佐野、釜石』を掲載

急傾斜地の崩壊区域調書

様式3-1 危害のおそれのある土地、著しい危害のおそれのある土地の設定図

調査年度

平成28年度

急傾斜地の位置

箇所番号

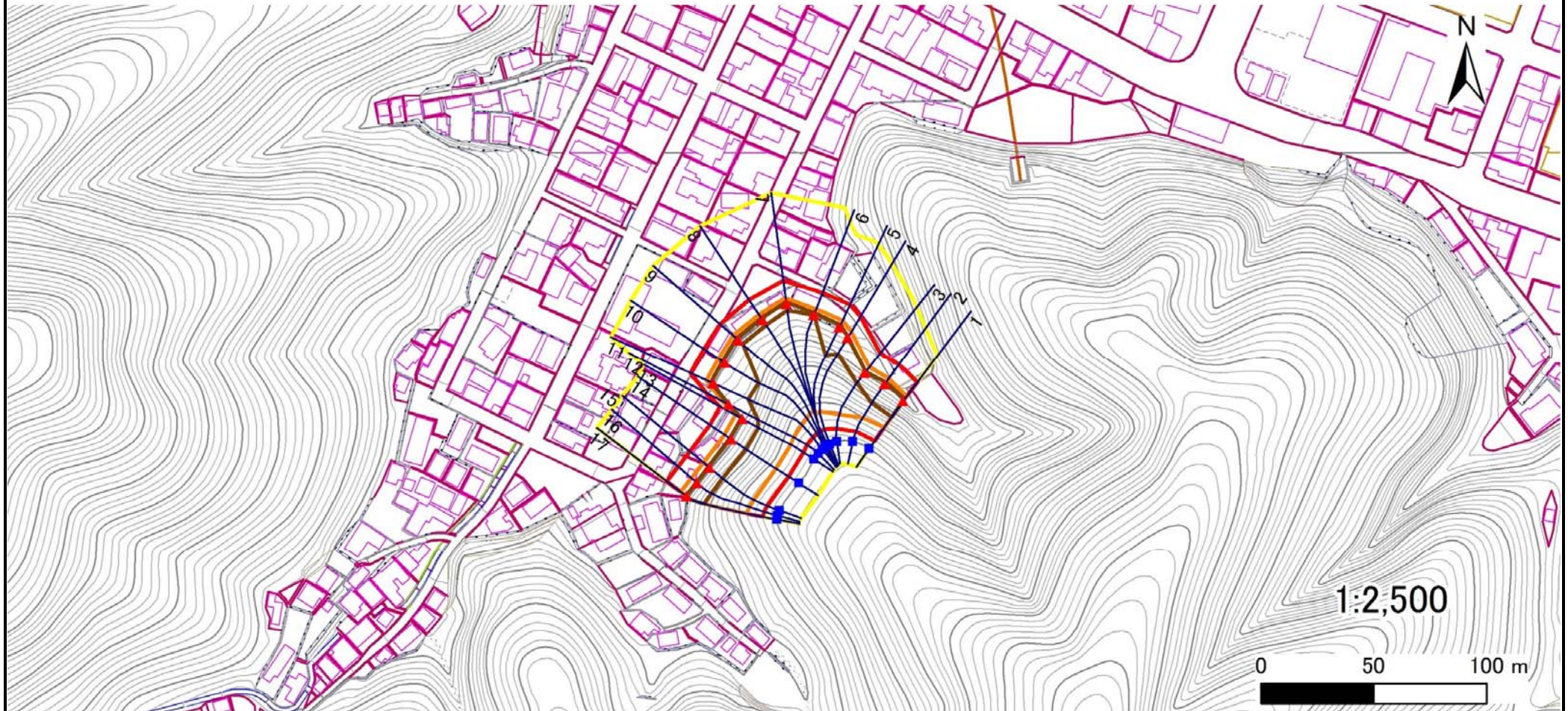
140A0485

箇所名

松原(2)-3

所在地

釜石市松原町二丁目



凡例

- 上端
- ▲ 下端

— 横断測線

— 危害のおそれのある土地の区域

— 著しい危害のおそれのある土地の区域

— 土石等の移動による力が100kN/m²を超える範囲

— 土石等の堆積高が3mを超える範囲

急傾斜地の崩壊区域調査

様式3-1 危害のおそれのある土地、著しい危害のおそれのある土地の設定図

調査年度

平成28年度

急傾斜地の位置	箇所番号	140A0485	箇所名	松原(2)-3	所在地	釜石市松原町二丁目
---------	------	----------	-----	---------	-----	-----------



背景画像: Google Earth

凡例

■ 上端
▲ 下端

— 横断測線

— 危害のおそれのある土地の区域

— 著しい危害のおそれのある土地の区域

— 土石等の移動による力が 100kN/m^2 を超える範囲

— 土石等の堆積高が 3m を超える範囲

急傾斜地の崩壊区域調書

様式3-2 建築物に作用すると想定される衝撃に関する事項(1/2)

													調査年度	平成28年度				
急傾斜地の位置		箇所番号			140A0485				箇所名		松原(2)-3		所在地		釜石市松原町二丁目			
横断 測線 番号	急傾斜地の下端に隣接する土地								急傾斜地内									
	土石等の移動の高さと力の大きさ				土石等の堆積高さと力の大きさ				土石等の移動の高さと力の大きさ				土石等の堆積高さと力の大きさ					
	区分	高さ (m)	下端からの距離 (m)	力の大きさ (kN/m ²)	区分	下端からの水平 距離(m)	高さ (m)	力の大きさ (kN/m ²)	区分	高さ (m)	上端からの比高 (m)	力の大きさ (kN/m ²)	区分	上端からの比高 (m)	高さ (m)	力の大きさ (kN/m ²)		
1	100kN/m ² を超える	1.00	0.00 ~ 2.68	142.25	3mを超える	0.00 ~ 1.08	3.74	18.89	100kN/m ² を超える	1.00	13.37 ~ 30.00	142.25	3mを超える	20.00 ~ 30.00	3.74	18.89		
	それ以外	1.00	2.68 ~ 10.47	100.00	それ以外	1.08 ~ 10.47	3.00	15.16	それ以外	1.00	5.00 ~ 13.37	100.00	それ以外	5.00 ~ 20.00	3.00	15.16		
2	100kN/m ² を超える	1.00	0.00 ~ 3.13	149.93	3mを超える	0.00 ~ 0.91	3.58	18.11	100kN/m ² を超える	1.00	12.05 ~ 30.72	149.93	3mを超える	20.00 ~ 30.72	3.58	18.11		
	それ以外	1.00	3.13 ~ 10.91	100.00	それ以外	0.91 ~ 10.91	3.00	15.16	それ以外	1.00	5.00 ~ 12.05	100.00	それ以外	5.00 ~ 20.00	3.00	15.16		
3	100kN/m ² を超える	1.00	0.00 ~ 3.37	154.05	3mを超える	0.00 ~ 0.59	3.34	16.86	100kN/m ² を超える	1.00	10.81 ~ 30.00	154.05	3mを超える	25.00 ~ 30.00	3.34	16.86		
	それ以外	1.00	3.37 ~ 11.15	100.00	それ以外	0.59 ~ 11.15	3.00	15.16	それ以外	1.00	5.00 ~ 10.81	100.00	それ以外	5.00 ~ 25.00	3.00	15.16		
4	100kN/m ² を超える	1.00	0.00 ~ 3.14	150.06	3mを超える	0.00 ~ 0.06	3.03	15.30	100kN/m ² を超える	1.00	10.72 ~ 36.02	150.06	3mを超える	30.00 ~ 36.02	3.03	15.30		
	それ以外	1.00	3.14 ~ 10.92	100.00	それ以外	0.06 ~ 10.92	3.00	15.16	それ以外	1.00	5.00 ~ 10.72	100.00	それ以外	5.00 ~ 30.00	3.00	15.16		
5	100kN/m ² を超える	1.00	0.00 ~ 3.29	152.78	3mを超える	0.00 ~ 1.15	3.53	17.85	100kN/m ² を超える	1.00	10.66 ~ 40.02	152.78	3mを超える	30.00 ~ 40.02	3.53	17.85		
	それ以外	1.00	3.29 ~ 11.08	100.00	それ以外	1.15 ~ 11.08	3.00	15.16	それ以外	1.00	5.00 ~ 10.66	100.00	それ以外	5.00 ~ 30.00	3.00	15.16		
6	100kN/m ² を超える	1.00	0.00 ~ 2.92	146.39	3mを超える	0.00 ~ 0.96	3.42	17.30	100kN/m ² を超える	1.00	11.03 ~ 40.00	146.39	3mを超える	40.00 ~ 40.00	3.42	17.30		
	それ以外	1.00	2.92 ~ 10.71	100.00	それ以外	0.96 ~ 10.71	3.00	15.16	それ以外	1.00	5.00 ~ 11.03	100.00	それ以外	5.00 ~ 40.00	3.00	15.16		
7	100kN/m ² を超える	1.00	0.00 ~ 2.69	142.43	3mを超える	0.00 ~ 0.85	3.36	17.00	100kN/m ² を超える	1.00	11.38 ~ 41.83	142.43	3mを超える	40.00 ~ 41.83	3.36	17.00		
	それ以外	1.00	2.69 ~ 10.48	100.00	それ以外	0.85 ~ 10.48	3.00	15.16	それ以外	1.00	5.00 ~ 11.38	100.00	それ以外	5.00 ~ 40.00	3.00	15.16		
8	100kN/m ² を超える	1.00	0.00 ~ 2.94	146.72	3mを超える	0.00 ~ 0.96	3.42	17.29	100kN/m ² を超える	1.00	11.04 ~ 41.84	146.72	3mを超える	40.00 ~ 41.84	3.42	17.29		
	それ以外	1.00	2.94 ~ 10.73	100.00	それ以外	0.96 ~ 10.73	3.00	15.16	それ以外	1.00	5.00 ~ 11.04	100.00	それ以外	5.00 ~ 40.00	3.00	15.16		
9	100kN/m ² を超える	1.00	0.00 ~ 3.01	147.88	3mを超える	0.00 ~ 0.99	3.44	17.38	100kN/m ² を超える	1.00	10.96 ~ 41.84	147.88	3mを超える	40.00 ~ 41.84	3.44	17.38		
	それ以外	1.00	3.01 ~ 10.80	100.00	それ以外	0.99 ~ 10.80	3.00	15.16	それ以外	1.00	5.00 ~ 10.96	100.00	それ以外	5.00 ~ 40.00	3.00	15.16		
10	100kN/m ² を超える	1.00	0.00 ~ 3.32	153.29	3mを超える	0.00 ~ 1.14	3.53	17.83	100kN/m ² を超える	1.00	10.67 ~ 42.51	153.29	3mを超える	30.00 ~ 42.51	3.53	17.83		
	それ以外	1.00	3.32 ~ 11.11	100.00	それ以外	1.14 ~ 11.11	3.00	15.16	それ以外	1.00	5.00 ~ 10.67	100.00	それ以外	5.00 ~ 30.00	3.00	15.16		
11	100kN/m ² を超える	1.00	0.00 ~ 3.49	156.25	3mを超える	0.00 ~ 1.24	3.59	18.13	100kN/m ² を超える	1.00	10.57 ~ 42.55	156.25	3mを超える	30.00 ~ 42.55	3.59	18.13		
	それ以外	1.00	3.49 ~ 11.27	100.00	それ以外	1.24 ~ 11.27	3.00	15.16	それ以外	1.00	5.00 ~ 10.57	100.00	それ以外	5.00 ~ 30.00	3.00	15.16		
12	100kN/m ² を超える	1.00	0.00 ~ 3.60	158.27	3mを超える	0.00 ~ 0.40	3.22	16.26	100kN/m ² を超える	1.00	10.56 ~ 36.56	158.27	3mを超える	25.00 ~ 36.56	3.22	16.26		
	それ以外	1.00	3.60 ~ 11.39	100.00	それ以外	0.40 ~ 11.39	3.00	15.16	それ以外	1.00	5.00 ~ 10.56	100.00	それ以外	5.00 ~ 25.00	3.00	15.16		
13	100kN/m ² を超える	1.00	0.00 ~ 3.49	156.29	3mを超える	0.00 ~ 0.59	3.34	16.86	100kN/m ² を超える	1.00	10.81 ~ 32.16	156.29	3mを超える	25.00 ~ 32.16	3.34	16.86		
	それ以外	1.00	3.49 ~ 11.28	100.00	それ以外	0.59 ~ 11.28	3.00	15.16	それ以外	1.00	5.00 ~ 10.81	100.00	それ以外	5.00 ~ 25.00	3.00	15.16		
14	100kN/m ² を超える	1.00	0.00 ~ 3.49	156.21	3mを超える	0.00 ~ 0.62	3.36	16.99	100kN/m ² を超える	1.00	10.89 ~ 32.16	156.21	3mを超える	25.00 ~ 32.16	3.36	16.99		
	それ以外	1.00	3.49 ~ 11.27	100.00	それ以外	0.62 ~ 11.27	3.00	15.16	それ以外	1.00	5.00 ~ 10.89	100.00	それ以外	5.00 ~ 25.00	3.00	15.16		
15	100kN/m ² を超える	1.00	0.00 ~ 3.44	155.36	3mを超える	0.00 ~ 0.51	3.28	16.60	100kN/m ² を超える	1.00	10.67 ~ 31.36	155.36	3mを超える	25.00 ~ 31.36	3.28	16.60		
	それ以外	1.00	3.44 ~ 11.22	100.00	それ以外	0.51 ~ 11.22	3.00	15.16	それ以外	1.00	5.00 ~ 10.67	100.00	それ以外	5.00 ~ 25.00	3.00	15.16		

急傾斜地の崩壊区域調書

様式3-2 建築物に作用すると想定される衝撃に関する事項(2/2)

調査年度 平成28年度

急傾斜地の位置		箇所番号		140A0485		箇所名		松原(2)-3		所在地		釜石市松原町二丁目				
横断 測線 番号	急傾斜地の下端に隣接する土地								急傾斜地内							
	土石等の移動の高さと力の大きさ				土石等の堆積高さと力の大きさ				土石等の移動の高さと力の大きさ				土石等の堆積高さと力の大きさ			
	区分	高さ (m)	下端からの距離 (m)	力の大きさ (kN/m ²)	区分	下端からの水平 距離(m)	高さ (m)	力の大きさ (kN/m ²)	区分	高さ (m)	上端からの比高 (m)	力の大きさ (kN/m ²)	区分	上端からの比高 (m)	高さ (m)	力の大きさ (kN/m ²)
16	100kN/m ² を超える	1.00	0.00 ~ 3.38	154.29	3mを超える	0.00 ~ 0.39	3.21	16.22	100kN/m ² を超える	1.00	10.55 ~ 31.35	154.29	3mを超える	25.00 ~ 31.35	3.21	16.22
	それ以外	1.00	3.38 ~ 11.16	100.00	それ以外	0.39 ~ 11.16	3.00	15.16	それ以外	1.00	5.00 ~ 10.55	100.00	それ以外	5.00 ~ 25.00	3.00	15.16
17	100kN/m ² を超える	1.00	0.00 ~ 3.23	151.67	3mを超える	0.00 ~ 0.23	3.12	15.76	100kN/m ² を超える	1.00	10.54 ~ 31.34	151.67	3mを超える	25.00 ~ 31.34	3.12	15.76
	それ以外	1.00	3.23 ~ 11.01	100.00	それ以外	0.23 ~ 11.01	3.00	15.16	それ以外	1.00	5.00 ~ 10.54	100.00	それ以外	5.00 ~ 25.00	3.00	15.16
	100kN/m ² を超える		~		3mを超える	~			100kN/m ² を超える		~		3mを超える	~		
	それ以外		~		それ以外	~			それ以外		~		それ以外	~		
	100kN/m ² を超える		~		3mを超える	~			100kN/m ² を超える		~		3mを超える	~		
	それ以外		~		それ以外	~			それ以外		~		それ以外	~		
	100kN/m ² を超える		~		3mを超える	~			100kN/m ² を超える		~		3mを超える	~		
	それ以外		~		それ以外	~			それ以外		~		それ以外	~		
	100kN/m ² を超える		~		3mを超える	~			100kN/m ² を超える		~		3mを超える	~		
	それ以外		~		それ以外	~			それ以外		~		それ以外	~		
	100kN/m ² を超える		~		3mを超える	~			100kN/m ² を超える		~		3mを超える	~		
	それ以外		~		それ以外	~			それ以外		~		それ以外	~		
	100kN/m ² を超える		~		3mを超える	~			100kN/m ² を超える		~		3mを超える	~		
	それ以外		~		それ以外	~			それ以外		~		それ以外	~		
	100kN/m ² を超える		~		3mを超える	~			100kN/m ² を超える		~		3mを超える	~		
	それ以外		~		それ以外	~			それ以外		~		それ以外	~		
	100kN/m ² を超える		~		3mを超える	~			100kN/m ² を超える		~		3mを超える	~		
	それ以外		~		それ以外	~			それ以外		~		それ以外	~		