

土砂災害防止に関する基礎調査(急傾斜地の崩壊)

表紙 概況、位置図

自然現象の種類	急傾斜地の崩壊
箇所番号	140A0484
箇所名	松原(2)-2
所在地	釜石市松原町二丁目
調査機関	岩手県沿岸広域振興局土木部



概況図(S=1:200,000)



位置図(S=1:25,000)

国土地理院の電子地形図20000『一関』及び電子地形図25000『小佐野』『釜石』を掲載

急傾斜地の崩壊区域調査

様式3-1 危害のおそれのある土地、著しい危害のおそれのある土地の設定図

調査年度

平成30年度

急傾斜地の位置

箇所番号

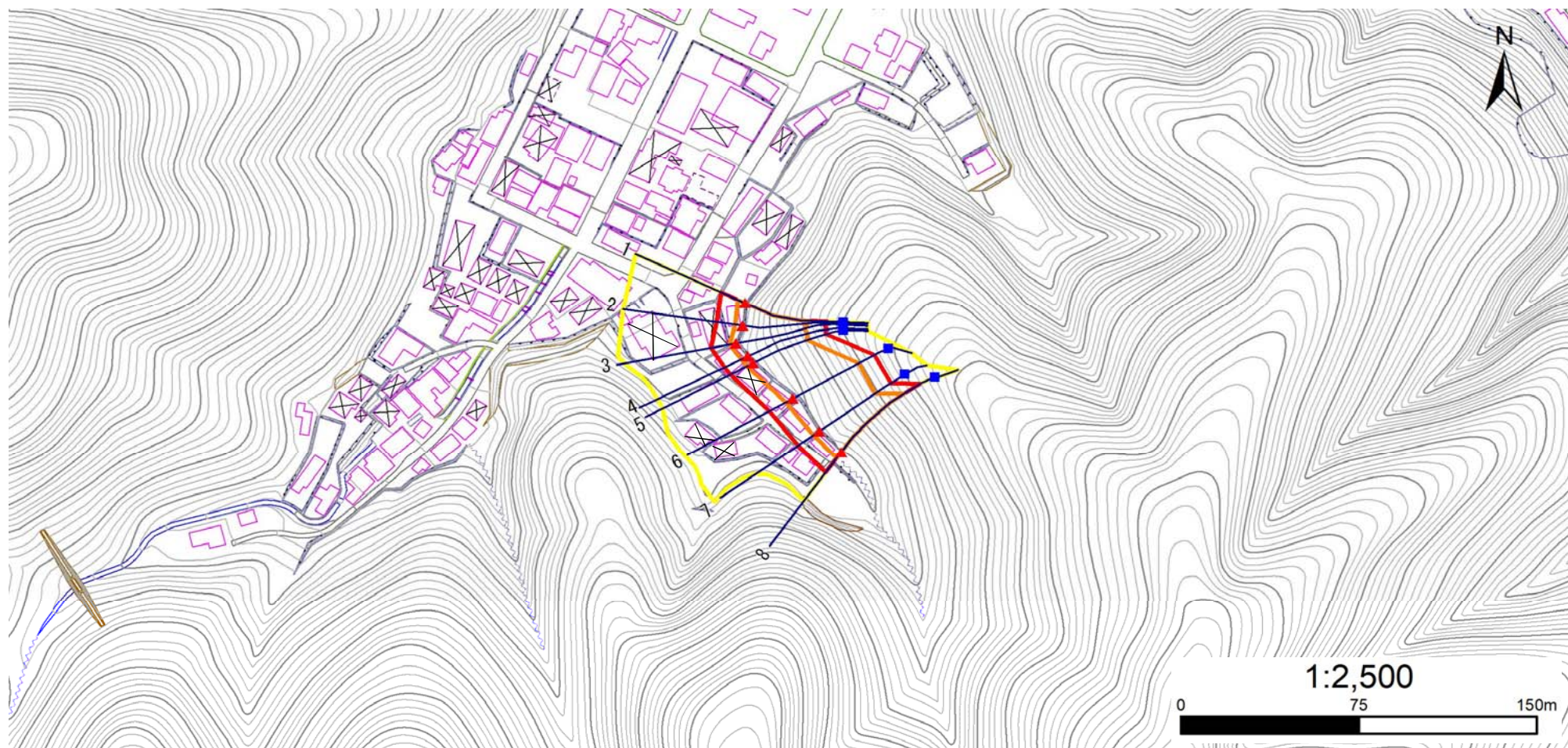
140A0484

箇所名

松原(2)-2

所在地

釜石市松原町二丁目



凡例

■ 上端
▲ 下端

— 横断測線

— 危害のおそれのある土地の区域

— 著しい危害のおそれのある土地の区域

— 土石等の移動による力が 100kN/m^2 を超える範囲

— 土石等の堆積高が 3m を超える範囲

急傾斜地の崩壊区域調査

様式3-2 建築物に作用すると想定される衝撃に関する事項

調査年度

平成30年度

急傾斜地の位置		箇所番号		140A0484		箇所名		松原(2)-2		所在地		釜石市松原町二丁目				
横断 測線 番号	急傾斜地の下端に隣接する土地								急傾斜地内							
	土石等の移動の高さと力の大きさ				土石等の堆積高さとの大きさ				土石等の移動の高さと力の大きさ				土石等の堆積高さとの大きさ			
	区分	高さ (m)	下端からの距離 (m)	力の大きさ (kN/m ²)	区分	下端からの水平 距離(m)	高さ (m)	力の大きさ (kN/m ²)	区分	高さ (m)	上端からの比高 (m)	力の大きさ (kN/m ²)	区分	上端からの比高 (m)	高さ (m)	力の大きさ (kN/m ²)
1	100kN/m ² を超える	1.00	0.00 ~ 3.19	151.01	3mを超える	— ~ —	—	—	100kN/m ² を超える	1.00	10.56 ~ 31.22	151.01	3mを超える	— ~ —	—	—
	それ以外	1.00	3.19 ~ 10.98	100.00	それ以外	0.00 ~ 10.98	2.66	13.46	それ以外	1.00	5.00 ~ 10.56	100.00	それ以外	5.00 ~ 31.22	2.66	13.46
2	100kN/m ² を超える	1.00	0.00 ~ 3.13	149.97	3mを超える	— ~ —	—	—	100kN/m ² を超える	1.00	10.57 ~ 30.62	149.97	3mを超える	— ~ —	—	—
	それ以外	1.00	3.13 ~ 10.92	100.00	それ以外	0.00 ~ 10.92	2.65	13.40	それ以外	1.00	5.00 ~ 10.57	100.00	それ以外	5.00 ~ 30.62	2.65	13.40
3	100kN/m ² を超える	1.00	0.00 ~ 2.73	143.14	3mを超える	— ~ —	—	—	100kN/m ² を超える	1.00	10.94 ~ 30.21	143.14	3mを超える	— ~ —	—	—
	それ以外	1.00	2.73 ~ 10.52	100.00	それ以外	0.00 ~ 10.52	2.87	14.50	それ以外	1.00	5.00 ~ 10.94	100.00	それ以外	5.00 ~ 30.21	2.87	14.50
4	100kN/m ² を超える	1.00	0.00 ~ 2.99	147.55	3mを超える	— ~ —	—	—	100kN/m ² を超える	1.00	10.64 ~ 29.71	147.55	3mを超える	— ~ —	—	—
	それ以外	1.00	2.99 ~ 10.78	100.00	それ以外	0.00 ~ 10.78	2.95	14.91	それ以外	1.00	5.00 ~ 10.64	100.00	それ以外	5.00 ~ 29.71	2.95	14.91
5	100kN/m ² を超える	1.00	0.00 ~ 2.74	143.15	3mを超える	— ~ —	—	—	100kN/m ² を超える	1.00	10.78 ~ 27.67	143.15	3mを超える	— ~ —	—	—
	それ以外	1.00	2.74 ~ 10.52	100.00	それ以外	0.00 ~ 10.52	2.90	14.68	それ以外	1.00	5.00 ~ 10.78	100.00	それ以外	5.00 ~ 27.67	2.90	14.68
6	100kN/m ² を超える	1.00	0.00 ~ 3.42	155.06	3mを超える	0.00 ~ 0.08	3.04	15.38	100kN/m ² を超える	1.00	10.53 ~ 34.43	155.06	3mを超える	25.00 ~ 34.43	3.04	15.38
	それ以外	1.00	3.42 ~ 11.21	100.00	それ以外	0.08 ~ 11.21	3.00	15.16	それ以外	1.00	5.00 ~ 10.53	100.00	それ以外	5.00 ~ 25.00	3.00	15.16
7	100kN/m ² を超える	1.00	0.00 ~ 3.05	148.60	3mを超える	— ~ —	—	—	100kN/m ² を超える	1.00	10.64 ~ 30.79	148.60	3mを超える	— ~ —	—	—
	それ以外	1.00	3.05 ~ 10.84	100.00	それ以外	0.00 ~ 10.84	2.95	14.93	それ以外	1.00	5.00 ~ 10.64	100.00	それ以外	5.00 ~ 30.79	2.95	14.93
8	100kN/m ² を超える	1.00	0.00 ~ 3.28	152.49	3mを超える	0.00 ~ 0.13	3.06	15.49	100kN/m ² を超える	1.00	10.62 ~ 36.75	152.49	3mを超える	30.00 ~ 36.75	3.06	15.49
	それ以外	1.00	3.28 ~ 11.06	100.00	それ以外	0.13 ~ 11.06	3.00	15.16	それ以外	1.00	5.00 ~ 10.62	100.00	それ以外	5.00 ~ 30.00	3.00	15.16
	100kN/m ² を超える		~		3mを超える	~			100kN/m ² を超える		~		3mを超える	~		
	それ以外		~		それ以外	~			それ以外		~		それ以外	~		
	100kN/m ² を超える		~		3mを超える	~			100kN/m ² を超える		~		3mを超える	~		
	それ以外		~		それ以外	~			それ以外		~		それ以外	~		
	100kN/m ² を超える		~		3mを超える	~			100kN/m ² を超える		~		3mを超える	~		
	それ以外		~		それ以外	~			それ以外		~		それ以外	~		
	100kN/m ² を超える		~		3mを超える	~			100kN/m ² を超える		~		3mを超える	~		
	それ以外		~		それ以外	~			それ以外		~		それ以外	~		
	100kN/m ² を超える		~		3mを超える	~			100kN/m ² を超える		~		3mを超える	~		
	それ以外		~		それ以外	~			それ以外		~		それ以外	~		