

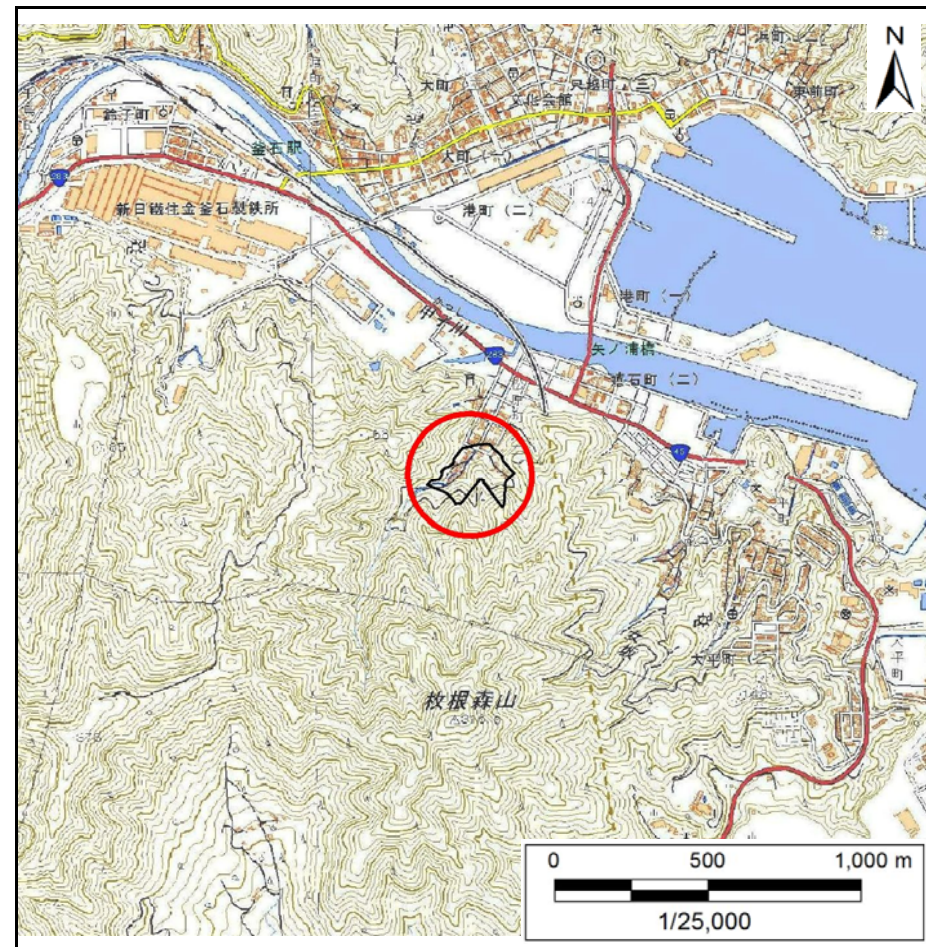
土砂災害防止に関する基礎調査(急傾斜地の崩壊)

表紙 概況、位置図

自然現象の種類	急傾斜地の崩壊
箇所番号	140A0483
箇所名	松原(1)-2
所在地	釜石市松原町二丁目
調査機関	岩手県沿岸広域振興局土木部



概況図(S=1:200,000)



位置図(S=1:25,000)

国土地理院の電子地形図20000『一関』及び電子地形図25000『小佐野』『釜石』を掲載

急傾斜地の崩壊区域調査

様式3-1 危害のおそれのある土地、著しい危害のおそれのある土地の設定図

調査年度

平成30年度

急傾斜地の位置

箇所番号

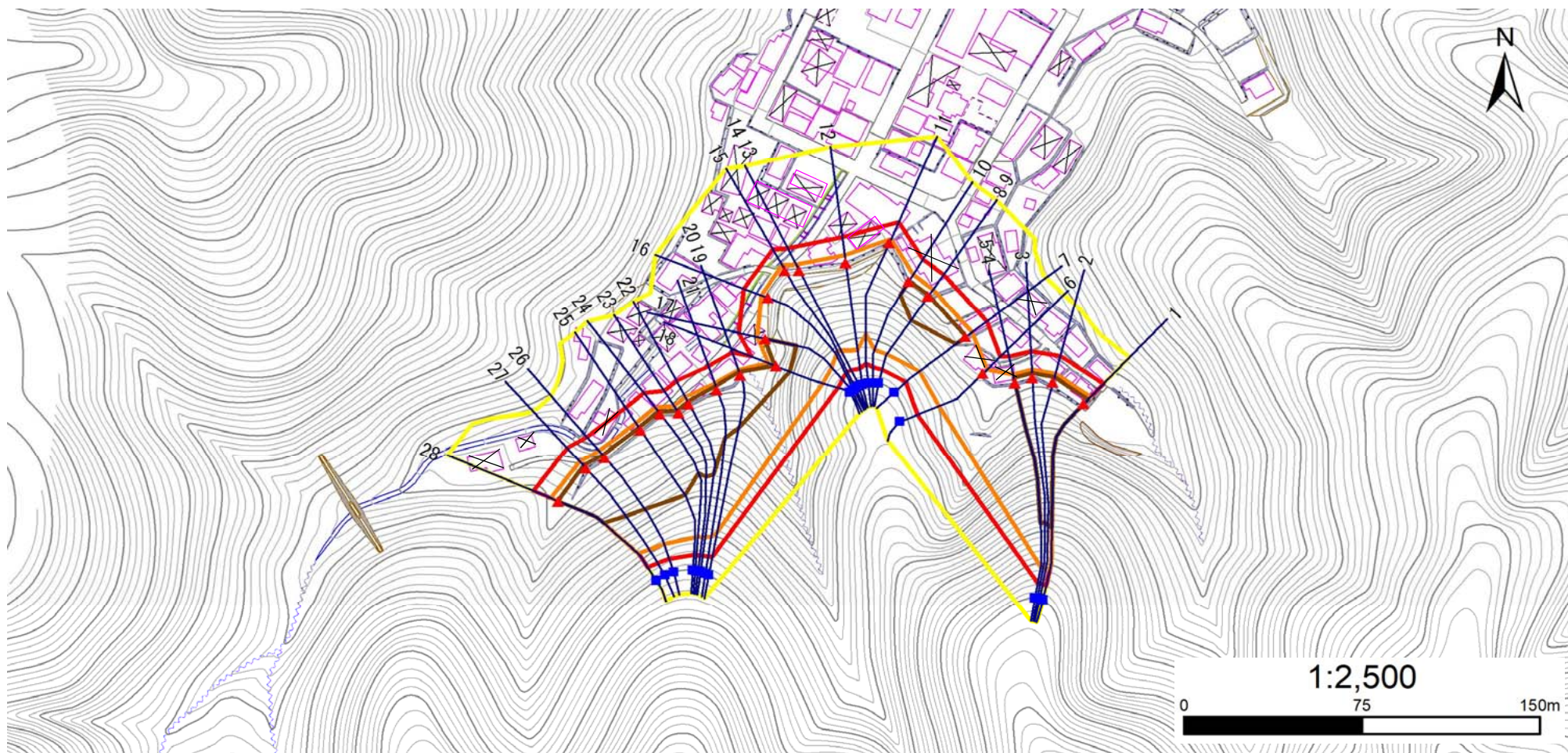
140A0483

箇所名

松原(1)-2

所在地

釜石市松原町二丁目



凡例

■ 上端
▲ 下端

— 横断測線

■ 危害のおそれのある土地の区域

■ 著しい危害のおそれのある土地の区域

■ 土石等の移動による力が 100kN/m^2 を超える範囲

■ 土石等の堆積高が 3m を超える範囲

急傾斜地の崩壊区域調査

様式3-2 建築物に作用すると想定される衝撃に関する事項

調査年度	平成30年度
------	--------

急傾斜地の位置		箇所番号 140A0483				箇所名 松原(1)-2				所在地 釜石市松原町二丁目						
横断 測線 番号	急傾斜地の下端に隣接する土地								急傾斜地内							
	土石等の移動の高さと力の大きさ				土石等の堆積高さとの大きさ				土石等の移動の高さと力の大きさ				土石等の堆積高さとの大きさ			
	区分	高さ (m)	下端からの距離 (m)	力の大きさ (kN/m ²)	区分	下端からの水平 距離(m)	高さ (m)	力の大きさ (kN/m ²)	区分	高さ (m)	上端からの比高 (m)	力の大きさ (kN/m ²)	区分	上端からの比高 (m)	高さ (m)	力の大きさ (kN/m ²)
1	100kN/m ² を超える	1.00	0.00 ~ 3.92	164.00	3mを超える	0.00 ~ 2.32	4.10	20.72	100kN/m ² を超える	1.00	10.55 ~ 71.27	164.00	3mを超える	25.00 ~ 71.27	4.10	20.72
	それ以外	1.00	3.92 ~ 11.71	100.00	それ以外	2.32 ~ 11.71	3.00	15.16	それ以外	1.00	5.00 ~ 10.55	100.00	それ以外	5.00 ~ 25.00	3.00	15.16
2	100kN/m ² を超える	1.00	0.00 ~ 3.85	162.77	3mを超える	0.00 ~ 2.27	4.06	20.51	100kN/m ² を超える	1.00	10.53 ~ 73.51	162.77	3mを超える	25.00 ~ 73.51	4.06	20.51
	それ以外	1.00	3.85 ~ 11.64	100.00	それ以外	2.27 ~ 11.64	3.00	15.16	それ以外	1.00	5.00 ~ 10.53	100.00	それ以外	5.00 ~ 25.00	3.00	15.16
3	100kN/m ² を超える	1.00	0.00 ~ 3.78	161.45	3mを超える	0.00 ~ 2.22	4.02	20.32	100kN/m ² を超える	1.00	10.53 ~ 72.76	161.45	3mを超える	25.00 ~ 72.76	4.02	20.32
	それ以外	1.00	3.78 ~ 11.56	100.00	それ以外	2.22 ~ 11.56	3.00	15.16	それ以外	1.00	5.00 ~ 10.53	100.00	それ以外	5.00 ~ 25.00	3.00	15.16
4	100kN/m ² を超える	1.00	0.00 ~ 3.83	162.38	3mを超える	0.00 ~ 2.25	4.05	20.45	100kN/m ² を超える	1.00	10.53 ~ 72.76	162.38	3mを超える	25.00 ~ 72.76	4.05	20.45
	それ以外	1.00	3.83 ~ 11.62	100.00	それ以外	2.25 ~ 11.62	3.00	15.16	それ以外	1.00	5.00 ~ 10.53	100.00	それ以外	5.00 ~ 25.00	3.00	15.16
5	100kN/m ² を超える	1.00	0.00 ~ 3.83	162.38	3mを超える	0.00 ~ 2.25	4.05	20.45	100kN/m ² を超える	1.00	10.53 ~ 72.76	162.38	3mを超える	25.00 ~ 72.76	4.05	20.45
	それ以外	1.00	3.83 ~ 11.62	100.00	それ以外	2.25 ~ 11.62	3.00	15.16	それ以外	1.00	5.00 ~ 10.53	100.00	それ以外	5.00 ~ 25.00	3.00	15.16
6	100kN/m ² を超える	1.00	0.00 ~ 2.34	136.48	3mを超える	— ~ —	—	—	100kN/m ² を超える	1.00	11.22 ~ 26.32	136.48	3mを超える	— ~ —	—	—
	それ以外	1.00	2.34 ~ 10.12	100.00	それ以外	0.00 ~ 10.12	2.82	14.27	それ以外	1.00	5.00 ~ 11.22	100.00	それ以外	5.00 ~ 26.32	2.82	14.27
7	100kN/m ² を超える	1.00	0.00 ~ 3.13	149.87	3mを超える	0.00 ~ 0.05	3.02	15.29	100kN/m ² を超える	1.00	10.54 ~ 28.88	149.87	3mを超える	25.00 ~ 28.88	3.02	15.29
	それ以外	1.00	3.13 ~ 10.91	100.00	それ以外	0.05 ~ 10.91	3.00	15.16	それ以外	1.00	5.00 ~ 10.54	100.00	それ以外	5.00 ~ 25.00	3.00	15.16
8	100kN/m ² を超える	1.00	0.00 ~ 3.56	157.48	3mを超える	0.00 ~ 0.41	3.22	16.28	100kN/m ² を超える	1.00	10.57 ~ 35.12	157.48	3mを超える	25.00 ~ 35.12	3.22	16.28
	それ以外	1.00	3.56 ~ 11.34	100.00	それ以外	0.41 ~ 11.34	3.00	15.16	それ以外	1.00	5.00 ~ 10.57	100.00	それ以外	5.00 ~ 25.00	3.00	15.16
9	100kN/m ² を超える	1.00	0.00 ~ 3.56	157.48	3mを超える	0.00 ~ 0.41	3.22	16.28	100kN/m ² を超える	1.00	10.57 ~ 35.12	157.48	3mを超える	25.00 ~ 35.12	3.22	16.28
	それ以外	1.00	3.56 ~ 11.34	100.00	それ以外	0.41 ~ 11.34	3.00	15.16	それ以外	1.00	5.00 ~ 10.57	100.00	それ以外	5.00 ~ 25.00	3.00	15.16
10	100kN/m ² を超える	1.00	0.00 ~ 3.34	153.70	3mを超える	0.00 ~ 0.21	3.11	15.69	100kN/m ² を超える	1.00	10.56 ~ 35.15	153.70	3mを超える	30.00 ~ 35.15	3.11	15.69
	それ以外	1.00	3.34 ~ 11.13	100.00	それ以外	0.21 ~ 11.13	3.00	15.16	それ以外	1.00	5.00 ~ 10.56	100.00	それ以外	5.00 ~ 30.00	3.00	15.16
11	100kN/m ² を超える	1.00	0.00 ~ 2.03	131.42	3mを超える	— ~ —	—	—	100kN/m ² を超える	1.00	12.48 ~ 36.39	131.42	3mを超える	— ~ —	—	—
	それ以外	1.00	2.03 ~ 9.82	100.00	それ以外	0.00 ~ 9.82	2.80	14.16	それ以外	1.00	5.00 ~ 12.48	100.00	それ以外	5.00 ~ 36.39	2.80	14.16
12	100kN/m ² を超える	1.00	0.00 ~ 3.26	152.19	3mを超える	0.00 ~ 0.10	3.05	15.42	100kN/m ² を超える	1.00	10.65 ~ 37.78	152.19	3mを超える	30.00 ~ 37.78	3.05	15.42
	それ以外	1.00	3.26 ~ 11.04	100.00	それ以外	0.10 ~ 11.04	3.00	15.16	それ以外	1.00	5.00 ~ 10.65	100.00	それ以外	5.00 ~ 30.00	3.00	15.16
13	100kN/m ² を超える	1.00	0.00 ~ 2.81	144.40	3mを超える	— ~ —	—	—	100kN/m ² を超える	1.00	11.09 ~ 36.42	144.40	3mを超える	— ~ —	—	—
	それ以外	1.00	2.81 ~ 10.59	100.00	それ以外	0.00 ~ 10.59	2.94	14.87	それ以外	1.00	5.00 ~ 11.09	100.00	それ以外	5.00 ~ 36.42	2.94	14.87
14	100kN/m ² を超える	1.00	0.00 ~ 2.81	144.40	3mを超える	— ~ —	—	—	100kN/m ² を超える	1.00	11.09 ~ 36.42	144.40	3mを超える	— ~ —	—	—
	それ以外	1.00	2.81 ~ 10.59	100.00	それ以外	0.00 ~ 10.59	2.94	14.87	それ以外	1.00	5.00 ~ 11.09	100.00	それ以外	5.00 ~ 36.42	2.94	14.87
15	100kN/m ² を超える	1.00	0.00 ~ 2.67	142.12	3mを超える	— ~ —	—	—	100kN/m ² を超える	1.00	11.31 ~ 37.41	142.12	3mを超える	— ~ —	—	—
	それ以外	1.00	2.67 ~ 10.46	100.00	それ以外	0.00 ~ 10.46	2.91	14.71	それ以外	1.00	5.00 ~ 11.31	100.00	それ以外	5.00 ~ 37.41	2.91	14.71

急傾斜地の崩壊区域調査

様式3-2 建築物に作用すると想定される衝撃に関する事項

調査年度 平成30年度

急傾斜地の位置		箇所番号		140A0483		箇所名		松原(1)-2		所在地		釜石市松原町二丁目				
横断 測線 番号	急傾斜地の下端に隣接する土地								急傾斜地内							
	土石等の移動の高さと力の大きさ				土石等の堆積高さとの大きさ				土石等の移動の高さと力の大きさ				土石等の堆積高さとの大きさ			
	区分	高さ (m)	下端からの距離 (m)	力の大きさ (kN/m ²)	区分	下端からの水平 距離(m)	高さ (m)	力の大きさ (kN/m ²)	区分	高さ (m)	上端からの比高 (m)	力の大きさ (kN/m ²)	区分	上端からの比高 (m)	高さ (m)	力の大きさ (kN/m ²)
16	100kN/m ² を超える	1.00	0.00 ~ 2.93	146.50	3mを超える	— ~ —	—	—	100kN/m ² を超える	1.00	10.94 ~ 36.55	146.50	3mを超える	— ~ —	—	—
	それ以外	1.00	2.93 ~ 10.72	100.00	それ以外	0.00 ~ 10.72	2.97	15.01	それ以外	1.00	5.00 ~ 10.94	100.00	それ以外	5.00 ~ 36.55	2.97	15.01
17	100kN/m ² を超える	1.00	0.00 ~ 3.58	157.86	3mを超える	0.00 ~ 0.41	3.22	16.29	100kN/m ² を超える	1.00	10.57 ~ 35.65	157.86	3mを超える	25.00 ~ 35.65	3.22	16.29
	それ以外	1.00	3.58 ~ 11.36	100.00	それ以外	0.41 ~ 11.36	3.00	15.16	それ以外	1.00	5.00 ~ 10.57	100.00	それ以外	5.00 ~ 25.00	3.00	15.16
18	100kN/m ² を超える	1.00	0.00 ~ 3.35	153.79	3mを超える	0.00 ~ 0.72	3.43	17.36	100kN/m ² を超える	1.00	11.19 ~ 30.62	153.79	3mを超える	25.00 ~ 30.62	3.43	17.36
	それ以外	1.00	3.35 ~ 11.13	100.00	それ以外	0.72 ~ 11.13	3.00	15.16	それ以外	1.00	5.00 ~ 11.19	100.00	それ以外	5.00 ~ 25.00	3.00	15.16
19	100kN/m ² を超える	1.00	0.00 ~ 2.61	141.07	3mを超える	0.00 ~ 1.69	3.68	18.58	100kN/m ² を超える	1.00	11.62 ~ 54.28	141.07	3mを超える	40.00 ~ 54.28	3.68	18.58
	それ以外	1.00	2.61 ~ 10.40	100.00	それ以外	1.69 ~ 10.40	3.00	15.16	それ以外	1.00	5.00 ~ 11.62	100.00	それ以外	5.00 ~ 40.00	3.00	15.16
20	100kN/m ² を超える	1.00	0.00 ~ 2.61	141.07	3mを超える	0.00 ~ 1.69	3.68	18.58	100kN/m ² を超える	1.00	11.62 ~ 54.28	141.07	3mを超える	40.00 ~ 54.28	3.68	18.58
	それ以外	1.00	2.61 ~ 10.40	100.00	それ以外	1.69 ~ 10.40	3.00	15.16	それ以外	1.00	5.00 ~ 11.62	100.00	それ以外	5.00 ~ 40.00	3.00	15.16
21	100kN/m ² を超える	1.00	0.00 ~ 3.20	151.20	3mを超える	0.00 ~ 1.94	3.82	19.33	100kN/m ² を超える	1.00	10.86 ~ 54.28	151.20	3mを超える	40.00 ~ 54.28	3.82	19.33
	それ以外	1.00	3.20 ~ 10.99	100.00	それ以外	1.94 ~ 10.99	3.00	15.16	それ以外	1.00	5.00 ~ 10.86	100.00	それ以外	5.00 ~ 40.00	3.00	15.16
22	100kN/m ² を超える	1.00	0.00 ~ 3.45	155.47	3mを超える	0.00 ~ 1.16	3.54	17.87	100kN/m ² を超える	1.00	10.65 ~ 53.31	155.47	3mを超える	30.00 ~ 53.31	3.54	17.87
	それ以外	1.00	3.45 ~ 11.23	100.00	それ以外	1.16 ~ 11.23	3.00	15.16	それ以外	1.00	5.00 ~ 10.65	100.00	それ以外	5.00 ~ 30.00	3.00	15.16
23	100kN/m ² を超える	1.00	0.00 ~ 3.61	158.48	3mを超える	0.00 ~ 1.26	3.60	18.18	100kN/m ² を超える	1.00	10.56 ~ 52.66	158.48	3mを超える	30.00 ~ 52.66	3.60	18.18
	それ以外	1.00	3.61 ~ 11.40	100.00	それ以外	1.26 ~ 11.40	3.00	15.16	それ以外	1.00	5.00 ~ 10.56	100.00	それ以外	5.00 ~ 30.00	3.00	15.16
24	100kN/m ² を超える	1.00	0.00 ~ 3.45	155.55	3mを超える	0.00 ~ 1.16	3.54	17.89	100kN/m ² を超える	1.00	10.64 ~ 51.62	155.55	3mを超える	30.00 ~ 51.62	3.54	17.89
	それ以外	1.00	3.45 ~ 11.23	100.00	それ以外	1.16 ~ 11.23	3.00	15.16	それ以外	1.00	5.00 ~ 10.64	100.00	それ以外	5.00 ~ 30.00	3.00	15.16
25	100kN/m ² を超える	1.00	0.00 ~ 3.68	159.67	3mを超える	0.00 ~ 1.31	3.63	18.35	100kN/m ² を超える	1.00	10.53 ~ 50.39	159.67	3mを超える	25.00 ~ 50.39	3.63	18.35
	それ以外	1.00	3.68 ~ 11.47	100.00	それ以外	1.31 ~ 11.47	3.00	15.16	それ以外	1.00	5.00 ~ 10.53	100.00	それ以外	5.00 ~ 25.00	3.00	15.16
26	100kN/m ² を超える	1.00	0.00 ~ 3.91	163.88	3mを超える	0.00 ~ 1.54	3.80	19.20	100kN/m ² を超える	1.00	10.66 ~ 48.24	163.88	3mを超える	25.00 ~ 48.24	3.80	19.20
	それ以外	1.00	3.91 ~ 11.70	100.00	それ以外	1.54 ~ 11.70	3.00	15.16	それ以外	1.00	5.00 ~ 10.66	100.00	それ以外	5.00 ~ 25.00	3.00	15.16
27	100kN/m ² を超える	1.00	0.00 ~ 3.88	163.21	3mを超える	0.00 ~ 1.52	3.78	19.09	100kN/m ² を超える	1.00	10.62 ~ 46.94	163.21	3mを超える	25.00 ~ 46.94	3.78	19.09
	それ以外	1.00	3.88 ~ 11.66	100.00	それ以外	1.52 ~ 11.66	3.00	15.16	それ以外	1.00	5.00 ~ 10.62	100.00	それ以外	5.00 ~ 25.00	3.00	15.16
28	100kN/m ² を超える	1.00	0.00 ~ 3.53	157.03	3mを超える	0.00 ~ 0.24	3.12	15.79	100kN/m ² を超える	1.00	10.54 ~ 40.71	157.03	3mを超える	25.00 ~ 40.71	3.12	15.79
	それ以外	1.00	3.53 ~ 11.32	100.00	それ以外	0.24 ~ 11.32	3.00	15.16	それ以外	1.00	5.00 ~ 10.54	100.00	それ以外	5.00 ~ 25.00	3.00	15.16
	100kN/m ² を超える		~		3mを超える	~			100kN/m ² を超える		~		3mを超える	~		
	それ以外		~		それ以外	~			それ以外		~		それ以外	~		
	100kN/m ² を超える		~		3mを超える	~			100kN/m ² を超える		~		3mを超える	~		
	それ以外		~		それ以外	~			それ以外		~		それ以外	~		