

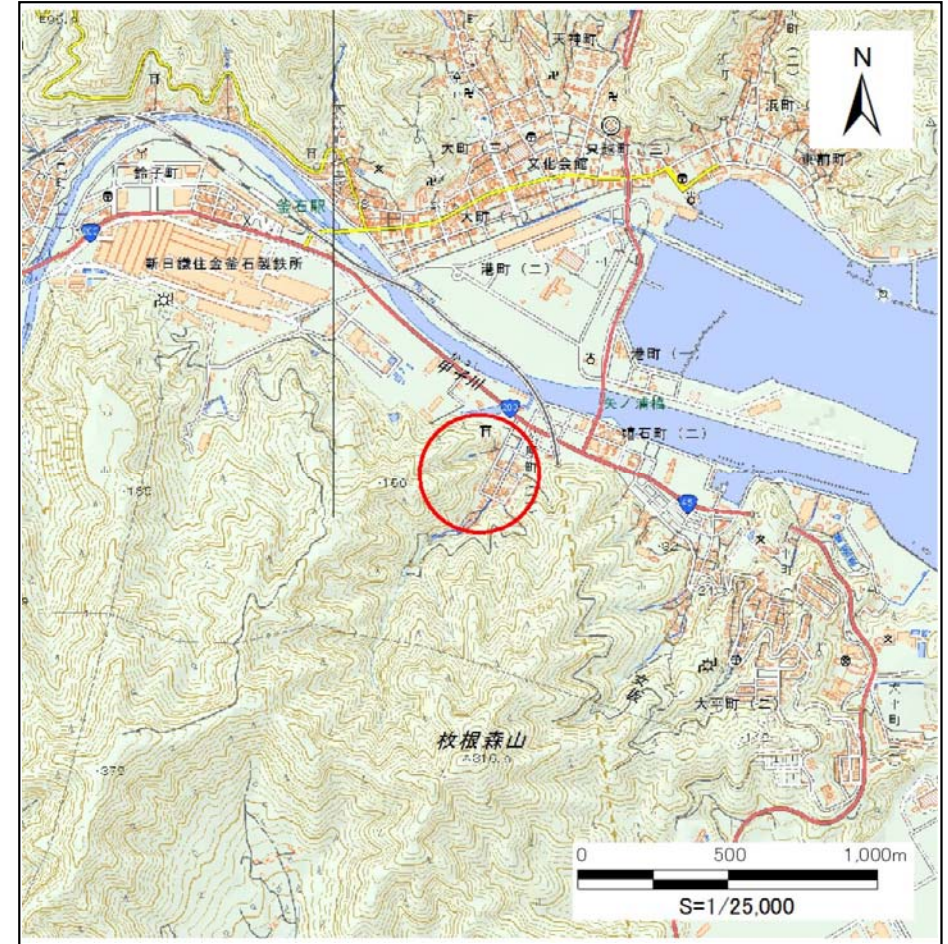
土砂災害防止に関する基礎調査(急傾斜地の崩壊)

表紙 概況、位置図

自然現象の種類	急傾斜地の崩壊
箇所番号	140A0482
箇所名	松原(1)-1
所在地	釜石市松原町一丁目
調査機関	県土整備部砂防災害課



概況図 (S=1:200,000)



位置図 (S=1:25,000)

国土地理院の数値地図20000(地図画像)『盛岡』及び数値地図25000(地図画像)『小佐野、釜石』を掲載

急傾斜地の崩壊区域調書

様式3-1 危害のおそれのある土地、著しい危害のおそれのある土地の設定図

調査年度

平成28年度

急傾斜地の位置

箇所番号

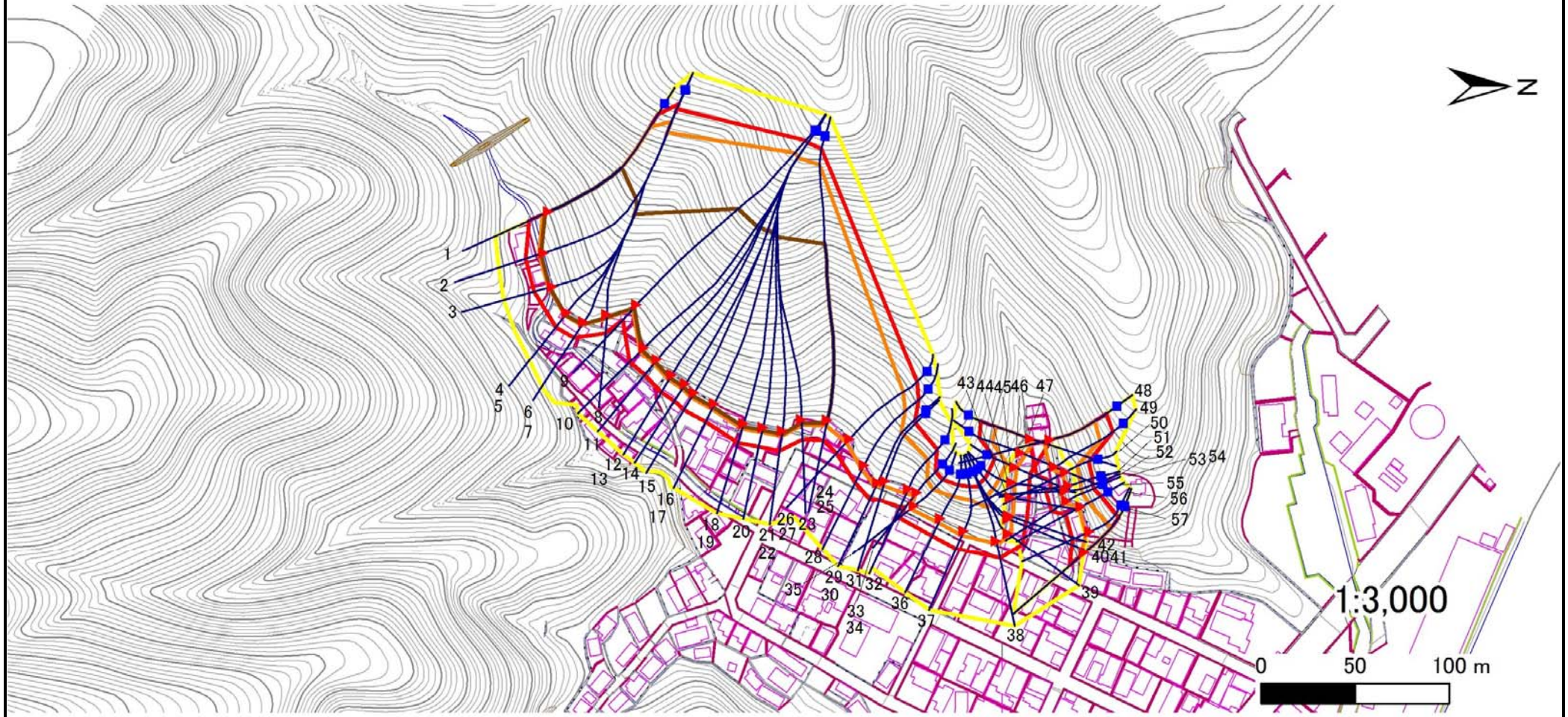
140A0482

箇所名

松原(1)-1

所在地

釜石市松原町一丁目



凡例

- 上端
- ▲ 下端

— 横断測線

— 危害のおそれのある土地の区域

— 著しい危害のおそれのある土地の区域

— 土石等の移動による力が100kN/m²を超える範囲

— 土石等の堆積高が3mを超える範囲

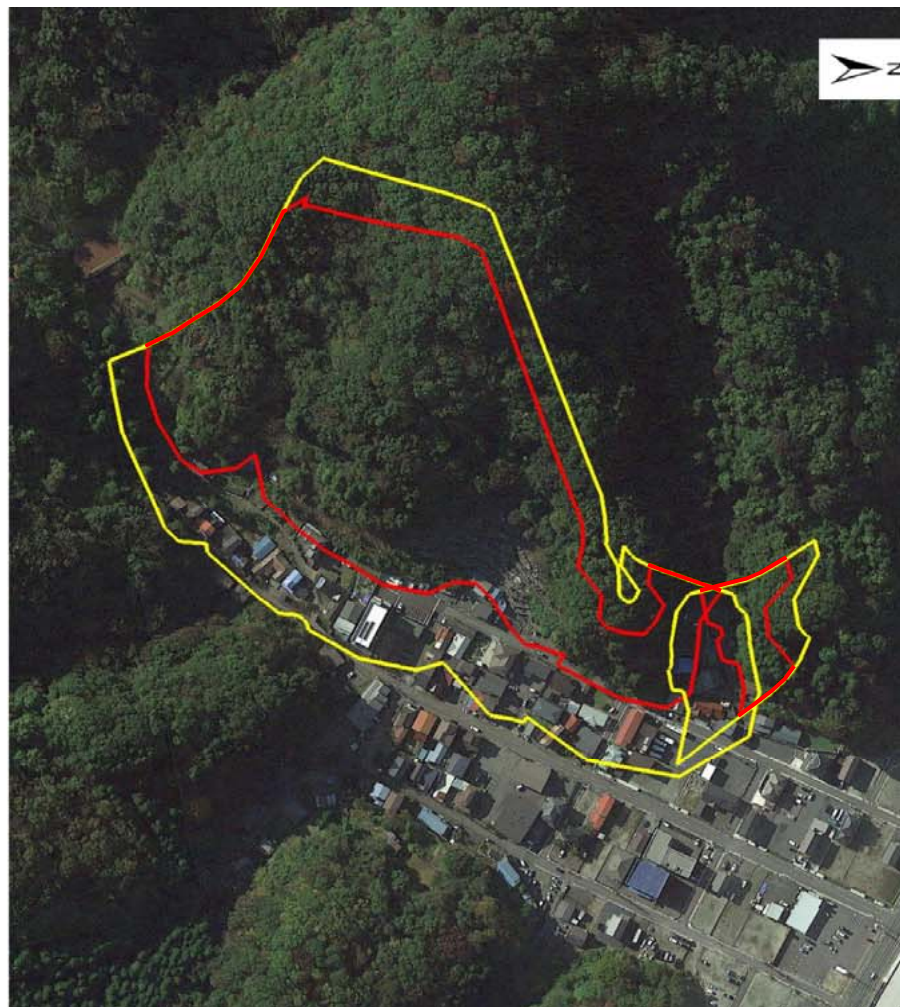
急傾斜地の崩壊区域調査

様式3-1 危害のおそれのある土地、著しい危害のおそれのある土地の設定図

調査年度

平成28年度

急傾斜地の位置 箇所番号 140A0482 箇所名 松原(1)-1 所在地 釜石市松原町一丁目



背景画像: Google Earth

凡例

■ 上端
▲ 下端

— 横断測線

— 危害のおそれのある土地の区域

— 著しい危害のおそれのある土地の区域

— 土石等の移動による力が 100kN/m^2 を超える範囲

— 土石等の堆積高が 3m を超える範囲

急傾斜地の崩壊区域調書

様式3-2 建築物に作用すると想定される衝撃に関する事項(1/4)

													調査年度	平成28年度		
急傾斜地の位置		箇所番号			箇所名				所在地		釜石市松原町一丁目					
横断 測線 番号	急傾斜地の下端に隣接する土地								急傾斜地内							
	土石等の移動の高さと力の大きさ				土石等の堆積高さと力の大きさ				土石等の移動の高さと力の大きさ				土石等の堆積高さと力の大きさ			
	区分	高さ (m)	下端からの距離 (m)	力の大きさ (kN/m ²)	区分	下端からの水平 距離(m)	高さ (m)	力の大きさ (kN/m ²)	区分	高さ (m)	上端からの比高 (m)	力の大きさ (kN/m ²)	区分	上端からの比高 (m)	高さ (m)	力の大きさ (kN/m ²)
1	100kN/m ² を超える	1.00	0.00 ~ 3.57	157.68	3mを超える	0.00 ~ 2.10	3.94	19.90	100kN/m ² を超える	1.00	10.60 ~ 63.25	157.68	3mを超える	30.00 ~ 63.25	3.94	19.90
	それ以外	1.00	3.57 ~ 11.35	100.00	それ以外	2.10 ~ 11.35	3.00	15.16	それ以外	1.00	5.00 ~ 10.60	100.00	それ以外	5.00 ~ 30.00	3.00	15.16
2	100kN/m ² を超える	1.00	0.00 ~ 2.71	142.68	3mを超える	0.00 ~ 1.71	3.69	18.66	100kN/m ² を超える	1.00	11.51 ~ 76.41	142.68	3mを超える	40.00 ~ 76.41	3.69	18.66
	それ以外	1.00	2.71 ~ 10.49	100.00	それ以外	1.71 ~ 10.49	3.00	15.16	それ以外	1.00	5.00 ~ 11.51	100.00	それ以外	5.00 ~ 40.00	3.00	15.16
3	100kN/m ² を超える	1.00	0.00 ~ 2.24	134.86	3mを超える	0.00 ~ 1.54	3.60	18.18	100kN/m ² を超える	1.00	12.34 ~ 78.57	134.86	3mを超える	40.00 ~ 78.57	3.60	18.18
	それ以外	1.00	2.24 ~ 10.03	100.00	それ以外	1.54 ~ 10.03	3.00	15.16	それ以外	1.00	5.00 ~ 12.34	100.00	それ以外	5.00 ~ 40.00	3.00	15.16
4	100kN/m ² を超える	1.00	0.00 ~ 2.08	132.27	3mを超える	0.00 ~ 1.48	3.57	18.03	100kN/m ² を超える	1.00	12.69 ~ 76.05	132.27	3mを超える	40.00 ~ 76.05	3.57	18.03
	それ以外	1.00	2.08 ~ 9.87	100.00	それ以外	1.48 ~ 9.87	3.00	15.16	それ以外	1.00	5.00 ~ 12.69	100.00	それ以外	5.00 ~ 40.00	3.00	15.16
5	100kN/m ² を超える	1.00	0.00 ~ 2.08	132.27	3mを超える	0.00 ~ 1.48	3.57	18.03	100kN/m ² を超える	1.00	12.69 ~ 76.05	132.27	3mを超える	40.00 ~ 76.05	3.57	18.03
	それ以外	1.00	2.08 ~ 9.87	100.00	それ以外	1.48 ~ 9.87	3.00	15.16	それ以外	1.00	5.00 ~ 12.69	100.00	それ以外	5.00 ~ 40.00	3.00	15.16
6	100kN/m ² を超える	1.00	0.00 ~ 2.08	132.27	3mを超える	0.00 ~ 1.48	3.57	18.03	100kN/m ² を超える	1.00	12.69 ~ 76.05	132.27	3mを超える	40.00 ~ 76.05	3.57	18.03
	それ以外	1.00	2.08 ~ 9.87	100.00	それ以外	1.48 ~ 9.87	3.00	15.16	それ以外	1.00	5.00 ~ 12.69	100.00	それ以外	5.00 ~ 40.00	3.00	15.16
7	100kN/m ² を超える	1.00	0.00 ~ 2.08	132.27	3mを超える	0.00 ~ 1.48	3.57	18.03	100kN/m ² を超える	1.00	12.69 ~ 76.05	132.27	3mを超える	40.00 ~ 76.05	3.57	18.03
	それ以外	1.00	2.08 ~ 9.87	100.00	それ以外	1.48 ~ 9.87	3.00	15.16	それ以外	1.00	5.00 ~ 12.69	100.00	それ以外	5.00 ~ 40.00	3.00	15.16
8	100kN/m ² を超える	1.00	0.00 ~ 2.08	132.26	3mを超える	0.00 ~ 1.48	3.57	18.03	100kN/m ² を超える	1.00	12.69 ~ 72.49	132.26	3mを超える	40.00 ~ 72.49	3.57	18.03
	それ以外	1.00	2.08 ~ 9.87	100.00	それ以外	1.48 ~ 9.87	3.00	15.16	それ以外	1.00	5.00 ~ 12.69	100.00	それ以外	5.00 ~ 40.00	3.00	15.16
9	100kN/m ² を超える	1.00	0.00 ~ 3.20	151.20	3mを超える	0.00 ~ 1.92	3.81	19.27	100kN/m ² を超える	1.00	10.90 ~ 90.00	151.20	3mを超える	40.00 ~ 90.00	3.81	19.27
	それ以外	1.00	3.20 ~ 10.99	100.00	それ以外	1.92 ~ 10.99	3.00	15.16	それ以外	1.00	5.00 ~ 10.90	100.00	それ以外	5.00 ~ 40.00	3.00	15.16
10	100kN/m ² を超える	1.00	0.00 ~ 3.09	149.31	3mを超える	0.00 ~ 1.87	3.78	19.13	100kN/m ² を超える	1.00	11.01 ~ 98.80	149.31	3mを超える	40.00 ~ 98.80	3.78	19.13
	それ以外	1.00	3.09 ~ 10.88	100.00	それ以外	1.87 ~ 10.88	3.00	15.16	それ以外	1.00	5.00 ~ 11.01	100.00	それ以外	5.00 ~ 40.00	3.00	15.16
11	100kN/m ² を超える	1.00	0.00 ~ 3.01	147.82	3mを超える	0.00 ~ 1.83	3.76	19.01	100kN/m ² を超える	1.00	11.11 ~ 97.78	147.82	3mを超える	40.00 ~ 97.78	3.76	19.01
	それ以外	1.00	3.01 ~ 10.79	100.00	それ以外	1.83 ~ 10.79	3.00	15.16	それ以外	1.00	5.00 ~ 11.11	100.00	それ以外	5.00 ~ 40.00	3.00	15.16
12	100kN/m ² を超える	1.00	0.00 ~ 3.13	150.00	3mを超える	0.00 ~ 1.89	3.79	19.18	100kN/m ² を超える	1.00	10.97 ~ $\frac{101.3}{7}$	150.00	3mを超える	40.00 ~ $\frac{101.3}{7}$	3.79	19.18
	それ以外	1.00	3.13 ~ 10.92	100.00	それ以外	1.89 ~ 10.92	3.00	15.16	それ以外	1.00	5.00 ~ 10.97	100.00	それ以外	5.00 ~ 40.00	3.00	15.16
13	100kN/m ² を超える	1.00	0.00 ~ 3.13	150.00	3mを超える	0.00 ~ 1.89	3.79	19.18	100kN/m ² を超える	1.00	10.97 ~ $\frac{101.3}{7}$	150.00	3mを超える	40.00 ~ $\frac{101.3}{7}$	3.79	19.18
	それ以外	1.00	3.13 ~ 10.92	100.00	それ以外	1.89 ~ 10.92	3.00	15.16	それ以外	1.00	5.00 ~ 10.97	100.00	それ以外	5.00 ~ 40.00	3.00	15.16
14	100kN/m ² を超える	1.00	0.00 ~ 3.08	149.15	3mを超える	0.00 ~ 1.87	3.78	19.11	100kN/m ² を超える	1.00	11.02 ~ $\frac{101.3}{3}$	149.15	3mを超える	40.00 ~ $\frac{101.3}{3}$	3.78	19.11
	それ以外	1.00	3.08 ~ 10.87	100.00	それ以外	1.87 ~ 10.87	3.00	15.16	それ以外	1.00	5.00 ~ 11.02	100.00	それ以外	5.00 ~ 40.00	3.00	15.16
15	100kN/m ² を超える	1.00	0.00 ~ 3.16	150.51	3mを超える	0.00 ~ 1.90	3.80	19.22	100kN/m ² を超える	1.00	10.94 ~ $\frac{103.9}{4}$	150.51	3mを超える	40.00 ~ $\frac{103.9}{4}$	3.80	19.22
	それ以外	1.00	3.16 ~ 10.95	100.00	それ以外	1.90 ~ 10.95	3.00	15.16	それ以外	1.00	5.00 ~ 10.94	100.00	それ以外	5.00 ~ 40.00	3.00	15.16

急傾斜地の崩壊区域調書

様式3-2 建築物に作用すると想定される衝撃に関する事項(2/4)

														調査年度	平成28年度			
急傾斜地の位置		箇所番号			140A0482				箇所名			松原(1)-1		所在地		釜石市松原町一丁目		
横断 測線 番号	急傾斜地の下端に隣接する土地								急傾斜地内									
	土石等の移動の高さと力の大きさ				土石等の堆積高さと力の大きさ				土石等の移動の高さと力の大きさ				土石等の堆積高さと力の大きさ					
	区分	高さ (m)	下端からの距離 (m)	力の大きさ (kN/m ²)	区分	下端からの水平 距離(m)	高さ (m)	力の大きさ (kN/m ²)	区分	高さ (m)	上端からの比高 (m)	力の大きさ (kN/m ²)	区分	上端からの比高 (m)	高さ (m)	力の大きさ (kN/m ²)		
16	100kN/m ² を超える	1.00	0.00 ~ 3.08	149.11	3mを超える	0.00 ~ 1.87	3.78	19.11	100kN/m ² を超える	1.00	11.02 ~ 103.9 ₄	149.11	3mを超える	40.00 ~ 103.9 ₄	3.78	19.11		
	それ以外	1.00	3.08 ~ 10.87	100.00	それ以外	1.87 ~ 10.87	3.00	15.16	それ以外	1.00	5.00 ~ 11.02	100.00	それ以外	5.00 ~ 40.00	3.00	15.16		
17	100kN/m ² を超える	1.00	0.00 ~ 3.08	149.11	3mを超える	0.00 ~ 1.87	3.78	19.11	100kN/m ² を超える	1.00	11.02 ~ 103.9 ₄	149.11	3mを超える	40.00 ~ 103.9 ₄	3.78	19.11		
	それ以外	1.00	3.08 ~ 10.87	100.00	それ以外	1.87 ~ 10.87	3.00	15.16	それ以外	1.00	5.00 ~ 11.02	100.00	それ以外	5.00 ~ 40.00	3.00	15.16		
18	100kN/m ² を超える	1.00	0.00 ~ 2.96	146.93	3mを超える	0.00 ~ 1.81	3.75	18.95	100kN/m ² を超える	1.00	11.17 ~ 106.1 ₆	146.93	3mを超える	40.00 ~ 106.1 ₆	3.75	18.95		
	それ以外	1.00	2.96 ~ 10.74	100.00	それ以外	1.81 ~ 10.74	3.00	15.16	それ以外	1.00	5.00 ~ 11.17	100.00	それ以外	5.00 ~ 40.00	3.00	15.16		
19	100kN/m ² を超える	1.00	0.00 ~ 2.96	146.93	3mを超える	0.00 ~ 1.81	3.75	18.95	100kN/m ² を超える	1.00	11.17 ~ 106.1 ₆	146.93	3mを超える	40.00 ~ 106.1 ₆	3.75	18.95		
	それ以外	1.00	2.96 ~ 10.74	100.00	それ以外	1.81 ~ 10.74	3.00	15.16	それ以外	1.00	5.00 ~ 11.17	100.00	それ以外	5.00 ~ 40.00	3.00	15.16		
20	100kN/m ² を超える	1.00	0.00 ~ 2.92	146.37	3mを超える	0.00 ~ 1.80	3.74	18.91	100kN/m ² を超える	1.00	11.21 ~ 106.1 ₆	146.37	3mを超える	40.00 ~ 106.1 ₆	3.74	18.91		
	それ以外	1.00	2.92 ~ 10.71	100.00	それ以外	1.80 ~ 10.71	3.00	15.16	それ以外	1.00	5.00 ~ 11.21	100.00	それ以外	5.00 ~ 40.00	3.00	15.16		
21	100kN/m ² を超える	1.00	0.00 ~ 2.85	145.17	3mを超える	0.00 ~ 1.77	3.72	18.83	100kN/m ² を超える	1.00	11.31 ~ 106.1 ₆	145.17	3mを超える	40.00 ~ 106.1 ₆	3.72	18.83		
	それ以外	1.00	2.85 ~ 10.64	100.00	それ以外	1.77 ~ 10.64	3.00	15.16	それ以外	1.00	5.00 ~ 11.31	100.00	それ以外	5.00 ~ 40.00	3.00	15.16		
22	100kN/m ² を超える	1.00	0.00 ~ 2.85	145.17	3mを超える	0.00 ~ 1.77	3.72	18.83	100kN/m ² を超える	1.00	11.31 ~ 106.1 ₆	145.17	3mを超える	40.00 ~ 106.1 ₆	3.72	18.83		
	それ以外	1.00	2.85 ~ 10.64	100.00	それ以外	1.77 ~ 10.64	3.00	15.16	それ以外	1.00	5.00 ~ 11.31	100.00	それ以外	5.00 ~ 40.00	3.00	15.16		
23	100kN/m ² を超える	1.00	0.00 ~ 2.91	146.19	3mを超える	0.00 ~ 1.80	3.74	18.90	100kN/m ² を超える	1.00	11.23 ~ 103.7 ₀	146.19	3mを超える	40.00 ~ 103.7 ₀	3.74	18.90		
	それ以外	1.00	2.91 ~ 10.70	100.00	それ以外	1.80 ~ 10.70	3.00	15.16	それ以外	1.00	5.00 ~ 11.23	100.00	それ以外	5.00 ~ 40.00	3.00	15.16		
24	100kN/m ² を超える	1.00	0.00 ~ 3.28	152.57	3mを超える	0.00 ~ 1.95	3.84	19.39	100kN/m ² を超える	1.00	10.82 ~ 104.7 ₇	152.57	3mを超える	40.00 ~ 104.7 ₇	3.84	19.39		
	それ以外	1.00	3.28 ~ 11.07	100.00	それ以外	1.95 ~ 11.07	3.00	15.16	それ以外	1.00	5.00 ~ 10.82	100.00	それ以外	5.00 ~ 40.00	3.00	15.16		
25	100kN/m ² を超える	1.00	0.00 ~ 3.28	152.57	3mを超える	0.00 ~ 1.95	3.84	19.39	100kN/m ² を超える	1.00	10.82 ~ 104.7 ₇	152.57	3mを超える	40.00 ~ 104.7 ₇	3.84	19.39		
	それ以外	1.00	3.28 ~ 11.07	100.00	それ以外	1.95 ~ 11.07	3.00	15.16	それ以外	1.00	5.00 ~ 10.82	100.00	それ以外	5.00 ~ 40.00	3.00	15.16		
26	100kN/m ² を超える	1.00	0.00 ~ 2.82	144.59	3mを超える	- ~ -	-	-	100kN/m ² を超える	1.00	11.06 ~ 35.96	144.59	3mを超える	- ~ -	-	-		
	それ以外	1.00	2.82 ~ 10.60	100.00	それ以外	0.00 ~ 10.60	2.95	14.90	それ以外	1.00	5.00 ~ 11.06	100.00	それ以外	5.00 ~ 35.96	2.95	14.90		
27	100kN/m ² を超える	1.00	0.00 ~ 2.82	144.59	3mを超える	- ~ -	-	-	100kN/m ² を超える	1.00	11.06 ~ 35.96	144.59	3mを超える	- ~ -	-	-		
	それ以外	1.00	2.82 ~ 10.60	100.00	それ以外	0.00 ~ 10.60	2.95	14.90	それ以外	1.00	5.00 ~ 11.06	100.00	それ以外	5.00 ~ 35.96	2.95	14.90		
28	100kN/m ² を超える	1.00	0.00 ~ 2.78	143.93	3mを超える	- ~ -	-	-	100kN/m ² を超える	1.00	11.08 ~ 34.98	143.93	3mを超える	- ~ -	-	-		
	それ以外	1.00	2.78 ~ 10.57	100.00	それ以外	0.00 ~ 10.57	2.94	14.88	それ以外	1.00	5.00 ~ 11.08	100.00	それ以外	5.00 ~ 34.98	2.94	14.88		
29	100kN/m ² を超える	1.00	0.00 ~ 2.39	137.32	3mを超える	- ~ -	-	-	100kN/m ² を超える	1.00	11.42 ~ 29.76	137.32	3mを超える	- ~ -	-	-		
	それ以外	1.00	2.39 ~ 10.17	100.00	それ以外	0.00 ~ 10.17	2.80	14.14	それ以外	1.00	5.00 ~ 11.42	100.00	それ以外	5.00 ~ 29.76	2.80	14.14		
30	100kN/m ² を超える	1.00	0.00 ~ 2.39	137.32	3mを超える	- ~ -	-	-	100kN/m ² を超える	1.00	11.42 ~ 29.76	137.32	3mを超える	- ~ -	-	-		
	それ以外	1.00	2.39 ~ 10.17	100.00	それ以外	0.00 ~ 10.17	2.80	14.14	それ以外	1.00	5.00 ~ 11.42	100.00	それ以外	5.00 ~ 29.76	2.80	14.14		

急傾斜地の崩壊区域調書

様式3-2 建築物に作用すると想定される衝撃に関する事項(3/4)

													調査年度	平成28年度		
急傾斜地の位置		箇所番号			箇所名				所在地		釜石市松原町一丁目					
横断 測線 番号	急傾斜地の下端に隣接する土地								急傾斜地内							
	土石等の移動の高さと力の大きさ				土石等の堆積高さと力の大きさ				土石等の移動の高さと力の大きさ				土石等の堆積高さと力の大きさ			
	区分	高さ (m)	下端からの距離 (m)	力の大きさ (kN/m ²)	区分	下端からの水平 距離(m)	高さ (m)	力の大きさ (kN/m ²)	区分	高さ (m)	上端からの比高 (m)	力の大きさ (kN/m ²)	区分	上端からの比高 (m)	高さ (m)	力の大きさ (kN/m ²)
31	100kN/m ² を超える	1.00	0.00 ~ 2.73	143.03	3mを超える	- ~ -	-	-	100kN/m ² を超える	1.00	10.87 ~ 28.92	143.03	3mを超える	- ~ -	-	-
	それ以外	1.00	2.73 ~ 10.51	100.00	それ以外	0.00 ~ 10.51	2.88	14.57	それ以外	1.00	5.00 ~ 10.87	100.00	それ以外	5.00 ~ 28.92	2.88	14.57
32	100kN/m ² を超える	1.00	0.00 ~ 2.84	144.94	3mを超える	- ~ -	-	-	100kN/m ² を超える	1.00	10.53 ~ 24.92	144.94	3mを超える	- ~ -	-	-
	それ以外	1.00	2.84 ~ 10.63	100.00	それ以外	0.00 ~ 10.63	2.69	13.59	それ以外	1.00	5.00 ~ 10.53	100.00	それ以外	5.00 ~ 24.92	2.69	13.59
33	100kN/m ² を超える	1.00	0.00 ~ 2.08	132.14	3mを超える	- ~ -	-	-	100kN/m ² を超える	1.00	11.08 ~ 18.92	132.14	3mを超える	- ~ -	-	-
	それ以外	1.00	2.08 ~ 9.86	100.00	それ以外	0.00 ~ 9.86	2.56	12.96	それ以外	1.00	5.00 ~ 11.08	100.00	それ以外	5.00 ~ 18.92	2.56	12.96
34	100kN/m ² を超える	1.00	0.00 ~ 2.08	132.14	3mを超える	- ~ -	-	-	100kN/m ² を超える	1.00	11.08 ~ 18.92	132.14	3mを超える	- ~ -	-	-
	それ以外	1.00	2.08 ~ 9.86	100.00	それ以外	0.00 ~ 9.86	2.56	12.96	それ以外	1.00	5.00 ~ 11.08	100.00	それ以外	5.00 ~ 18.92	2.56	12.96
35	100kN/m ² を超える	1.00	0.00 ~ 2.43	137.97	3mを超える	- ~ -	-	-	100kN/m ² を超える	1.00	10.53 ~ 20.85	137.97	3mを超える	- ~ -	-	-
	それ以外	1.00	2.43 ~ 10.21	100.00	それ以外	0.00 ~ 10.21	2.71	13.69	それ以外	1.00	5.00 ~ 10.53	100.00	それ以外	5.00 ~ 20.85	2.71	13.69
36	100kN/m ² を超える	1.00	0.00 ~ 2.63	141.39	3mを超える	- ~ -	-	-	100kN/m ² を超える	1.00	10.66 ~ 21.97	141.39	3mを超える	- ~ -	-	-
	それ以外	1.00	2.63 ~ 10.42	100.00	それ以外	0.00 ~ 10.42	2.81	14.20	それ以外	1.00	5.00 ~ 10.66	100.00	それ以外	5.00 ~ 21.97	2.81	14.20
37	100kN/m ² を超える	1.00	0.00 ~ 2.58	140.56	3mを超える	- ~ -	-	-	100kN/m ² を超える	1.00	10.58 ~ 23.08	140.56	3mを超える	- ~ -	-	-
	それ以外	1.00	2.58 ~ 10.37	100.00	それ以外	0.00 ~ 10.37	2.65	13.38	それ以外	1.00	5.00 ~ 10.58	100.00	それ以外	5.00 ~ 23.08	2.65	13.38
38	100kN/m ² を超える	1.00	0.00 ~ 1.62	124.76	3mを超える	- ~ -	-	-	100kN/m ² を超える	1.00	12.26 ~ 23.16	124.76	3mを超える	- ~ -	-	-
	それ以外	1.00	1.62 ~ 9.40	100.00	それ以外	0.00 ~ 9.40	2.42	12.21	それ以外	1.00	5.00 ~ 12.26	100.00	それ以外	5.00 ~ 23.16	2.42	12.21
39	100kN/m ² を超える	1.00	0.00 ~ 1.77	127.11	3mを超える	- ~ -	-	-	100kN/m ² を超える	1.00	11.92 ~ 23.26	127.11	3mを超える	- ~ -	-	-
	それ以外	1.00	1.77 ~ 9.55	100.00	それ以外	0.00 ~ 9.55	2.44	12.33	それ以外	1.00	5.00 ~ 11.92	100.00	それ以外	5.00 ~ 23.26	2.44	12.33
40	100kN/m ² を超える	1.00	0.00 ~ 2.24	134.84	3mを超える	- ~ -	-	-	100kN/m ² を超える	1.00	10.82 ~ 21.85	134.84	3mを超える	- ~ -	-	-
	それ以外	1.00	2.24 ~ 10.02	100.00	それ以外	0.00 ~ 10.02	2.57	12.99	それ以外	1.00	5.00 ~ 10.82	100.00	それ以外	5.00 ~ 21.85	2.57	12.99
41	100kN/m ² を超える	1.00	0.00 ~ 2.24	134.84	3mを超える	- ~ -	-	-	100kN/m ² を超える	1.00	10.82 ~ 21.85	134.84	3mを超える	- ~ -	-	-
	それ以外	1.00	2.24 ~ 10.02	100.00	それ以外	0.00 ~ 10.02	2.25	11.40	それ以外	1.00	5.00 ~ 10.82	100.00	それ以外	5.00 ~ 21.85	2.25	11.40
42	100kN/m ² を超える	1.00	0.00 ~ 2.36	136.77	3mを超える	- ~ -	-	-	100kN/m ² を超える	1.00	10.67 ~ 21.85	136.77	3mを超える	- ~ -	-	-
	それ以外	1.00	2.36 ~ 10.14	100.00	それ以外	0.00 ~ 10.14	2.29	11.57	それ以外	1.00	5.00 ~ 10.67	100.00	それ以外	5.00 ~ 21.85	2.29	11.57
43	100kN/m ² を超える	1.00	0.00 ~ 2.08	132.27	3mを超える	- ~ -	-	-	100kN/m ² を超える	1.00	10.53 ~ 18.53	132.27	3mを超える	- ~ -	-	-
	それ以外	1.00	2.08 ~ 9.87	100.00	それ以外	0.00 ~ 9.87	2.19	11.06	それ以外	1.00	5.00 ~ 10.53	100.00	それ以外	5.00 ~ 18.53	2.19	11.06
44	100kN/m ² を超える	1.00	0.00 ~ 1.79	127.54	3mを超える	- ~ -	-	-	100kN/m ² を超える	1.00	10.95 ~ 17.24	127.54	3mを超える	- ~ -	-	-
	それ以外	1.00	1.79 ~ 9.58	100.00	それ以外	0.00 ~ 9.58	2.34	11.82	それ以外	1.00	5.00 ~ 10.95	100.00	それ以外	5.00 ~ 17.24	2.34	11.82
45	100kN/m ² を超える	1.00	0.00 ~ 1.32	119.93	3mを超える	- ~ -	-	-	100kN/m ² を超える	1.00	12.35 ~ 17.24	119.93	3mを超える	- ~ -	-	-
	それ以外	1.00	1.32 ~ 9.10	100.00	それ以外	0.00 ~ 9.10	2.51	12.68	それ以外	1.00	5.00 ~ 12.35	100.00	それ以外	5.00 ~ 17.24	2.51	12.68

急傾斜地の崩壊区域調書

様式3-2 建築物に作用すると想定される衝撃に関する事項(4/4)

調査年度 平成28年度

急傾斜地の位置		箇所番号		140A0482		箇所名		松原(1)-1		所在地		釜石市松原町一丁目				
横断 測線 番号	急傾斜地の下端に隣接する土地								急傾斜地内							
	土石等の移動の高さと力の大きさ				土石等の堆積高さと力の大きさ				土石等の移動の高さと力の大きさ				土石等の堆積高さと力の大きさ			
	区分	高さ (m)	下端からの距離 (m)	力の大きさ (kN/m ²)	区分	下端からの水平 距離(m)	高さ (m)	力の大きさ (kN/m ²)	区分	高さ (m)	上端からの比高 (m)	力の大きさ (kN/m ²)	区分	上端からの比高 (m)	高さ (m)	力の大きさ (kN/m ²)
46	100kN/m ² を超える	1.00	0.00 ~ 2.60	140.83	3mを超える	- ~ -	-	-	100kN/m ² を超える	1.00	10.54 ~ 22.62	140.83	3mを超える	- ~ -	-	-
	それ以外	1.00	2.60 ~ 10.38	100.00	それ以外	0.00 ~ 10.38	2.35	11.88	それ以外	1.00	5.00 ~ 10.54	100.00	それ以外	5.00 ~ 22.62	2.35	11.88
47	100kN/m ² を超える	1.00	0.00 ~ 2.40	137.56	3mを超える	- ~ -	-	-	100kN/m ² を超える	1.00	10.87 ~ 23.94	137.56	3mを超える	- ~ -	-	-
	それ以外	1.00	2.40 ~ 10.19	100.00	それ以外	0.00 ~ 10.19	2.56	12.95	それ以外	1.00	5.00 ~ 10.87	100.00	それ以外	5.00 ~ 23.94	2.56	12.95
48	100kN/m ² を超える	1.00	0.00 ~ 3.12	149.76	3mを超える	- ~ -	-	-	100kN/m ² を超える	1.00	10.56 ~ 29.82	149.76	3mを超える	- ~ -	-	-
	それ以外	1.00	3.12 ~ 10.90	100.00	それ以外	0.00 ~ 10.90	3.00	15.15	それ以外	1.00	5.00 ~ 10.56	100.00	それ以外	5.00 ~ 29.82	3.00	15.15
49	100kN/m ² を超える	1.00	0.00 ~ 2.87	145.53	3mを超える	- ~ -	-	-	100kN/m ² を超える	1.00	10.76 ~ 29.98	145.53	3mを超える	- ~ -	-	-
	それ以外	1.00	2.87 ~ 10.66	100.00	それ以外	0.00 ~ 10.66	2.91	14.71	それ以外	1.00	5.00 ~ 10.76	100.00	それ以外	5.00 ~ 29.98	2.91	14.71
50	100kN/m ² を超える	1.00	0.00 ~ 1.85	128.49	3mを超える	- ~ -	-	-	100kN/m ² を超える	1.00	11.60 ~ 18.64	128.49	3mを超える	- ~ -	-	-
	それ以外	1.00	1.85 ~ 9.64	100.00	それ以外	0.00 ~ 9.64	2.43	12.30	それ以外	1.00	5.00 ~ 11.60	100.00	それ以外	5.00 ~ 18.64	2.43	12.30
51	100kN/m ² を超える	1.00	0.00 ~ 1.72	126.37	3mを超える	- ~ -	-	-	100kN/m ² を超える	1.00	11.99 ~ 18.64	126.37	3mを超える	- ~ -	-	-
	それ以外	1.00	1.72 ~ 9.51	100.00	それ以外	0.00 ~ 9.51	2.47	12.51	それ以外	1.00	5.00 ~ 11.99	100.00	それ以外	5.00 ~ 18.64	2.47	12.51
52	100kN/m ² を超える	1.00	0.00 ~ 2.08	132.29	3mを超える	- ~ -	-	-	100kN/m ² を超える	1.00	10.94 ~ 18.74	132.29	3mを超える	- ~ -	-	-
	それ以外	1.00	2.08 ~ 9.87	100.00	それ以外	0.00 ~ 9.87	2.54	12.82	それ以外	1.00	5.00 ~ 10.94	100.00	それ以外	5.00 ~ 18.74	2.54	12.82
53	100kN/m ² を超える	1.00	0.00 ~ 2.17	133.64	3mを超える	- ~ -	-	-	100kN/m ² を超える	1.00	11.06 ~ 19.42	133.64	3mを超える	- ~ -	-	-
	それ以外	1.00	2.17 ~ 9.95	100.00	それ以外	0.00 ~ 9.95	2.56	12.95	それ以外	1.00	5.00 ~ 11.06	100.00	それ以外	5.00 ~ 19.42	2.56	12.95
54	100kN/m ² を超える	1.00	0.00 ~ 2.17	133.64	3mを超える	- ~ -	-	-	100kN/m ² を超える	1.00	11.06 ~ 19.42	133.64	3mを超える	- ~ -	-	-
	それ以外	1.00	2.17 ~ 9.95	100.00	それ以外	0.00 ~ 9.95	2.56	12.95	それ以外	1.00	5.00 ~ 11.06	100.00	それ以外	5.00 ~ 19.42	2.56	12.95
55	100kN/m ² を超える	1.00	0.00 ~ 1.25	118.97	3mを超える	- ~ -	-	-	100kN/m ² を超える	1.00	13.94 ~ 19.49	118.97	3mを超える	- ~ -	-	-
	それ以外	1.00	1.25 ~ 9.04	100.00	それ以外	0.00 ~ 9.04	2.85	14.42	それ以外	1.00	5.00 ~ 13.94	100.00	それ以外	5.00 ~ 19.49	2.85	14.42
56	100kN/m ² を超える	1.00	0.00 ~ 2.29	135.72	3mを超える	- ~ -	-	-	100kN/m ² を超える	1.00	10.76 ~ 19.70	135.72	3mを超える	- ~ -	-	-
	それ以外	1.00	2.29 ~ 10.08	100.00	それ以外	0.00 ~ 10.08	2.50	12.61	それ以外	1.00	5.00 ~ 10.76	100.00	それ以外	5.00 ~ 19.70	2.50	12.61
57	100kN/m ² を超える	1.00	0.00 ~ 2.89	145.79	3mを超える	0.00 ~ 0.06	3.03	15.33	100kN/m ² を超える	1.00	10.53 ~ 25.38	145.79	3mを超える	25.00 ~ 25.38	3.03	15.33
	それ以外	1.00	2.89 ~ 10.67	100.00	それ以外	0.06 ~ 10.67	3.00	15.16	それ以外	1.00	5.00 ~ 10.53	100.00	それ以外	5.00 ~ 25.00	3.00	15.16
	100kN/m ² を超える		~		3mを超える	~			100kN/m ² を超える		~		3mを超える	~		
	それ以外		~		それ以外	~			それ以外		~		それ以外	~		
	100kN/m ² を超える		~		3mを超える	~			100kN/m ² を超える		~		3mを超える	~		
	それ以外		~		それ以外	~			それ以外		~		それ以外	~		
	100kN/m ² を超える		~		3mを超える	~			100kN/m ² を超える		~		3mを超える	~		
	それ以外		~		それ以外	~			それ以外		~		それ以外	~		