

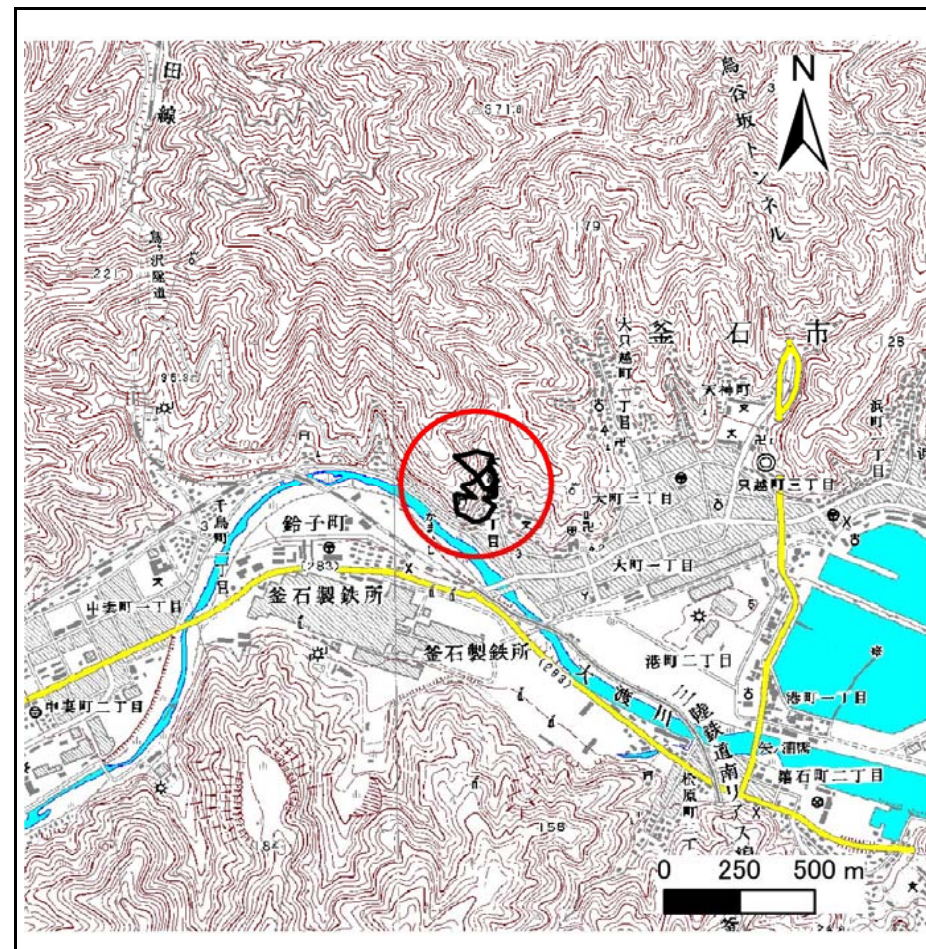
# 土砂災害防止に関する基礎調査(急傾斜地の崩壊)

表紙 概況、位置図

自然現象の種類	急傾斜地の崩壊
箇所番号	140A0429
箇所名	大渡(2)-2
所在地	釜石市大渡町三丁目
調査機関	沿岸広域振興局 土木部



位置図(S=1:200,000)



概況図(S=1:25,000)

国土地理院の数値地図20000(地図画像)『盛岡、一関』及び数値地図25000(地図画像)『釜石、小佐野』を掲載

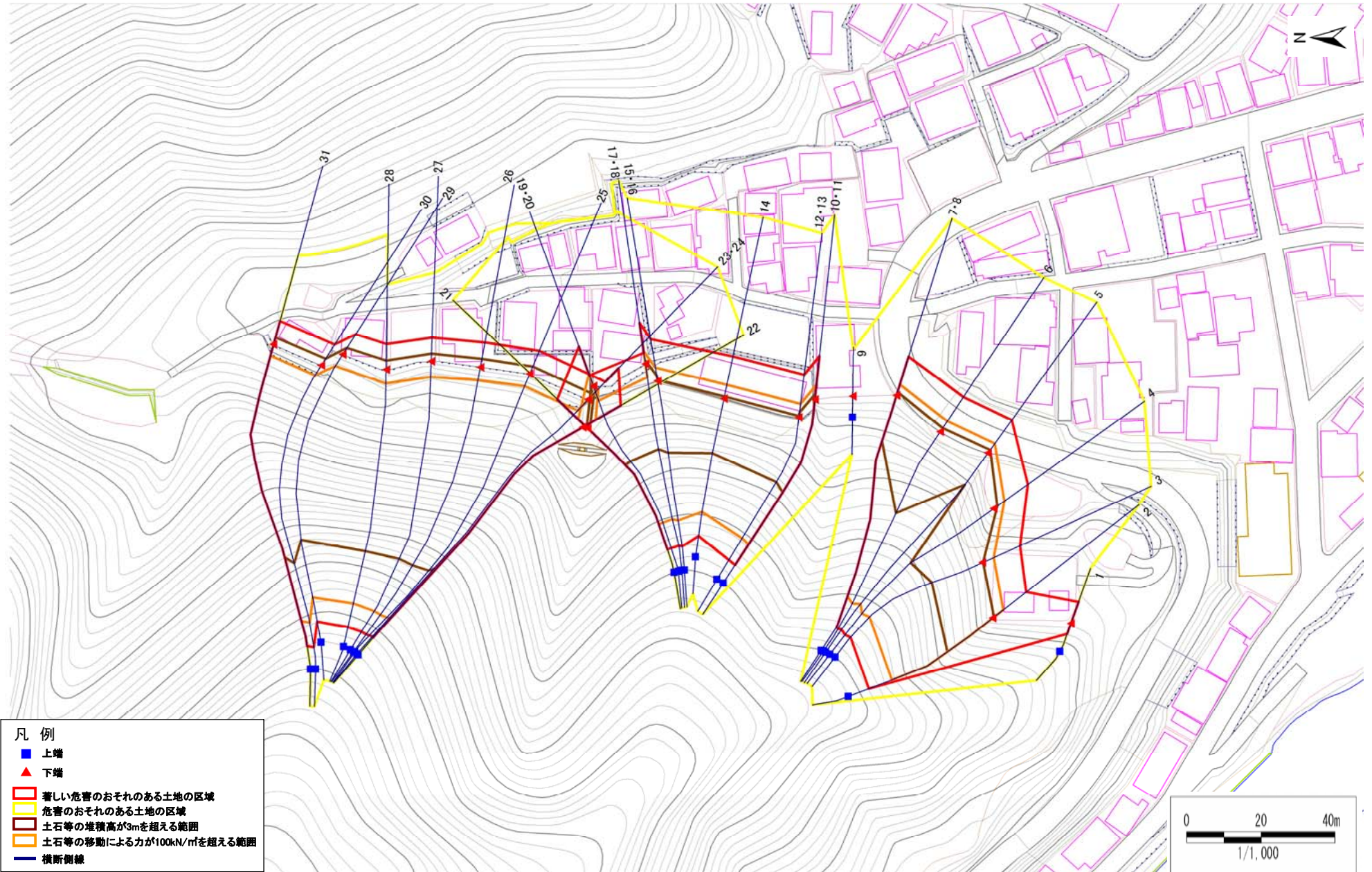


# 急傾斜地の崩壊区域調査

様式3-1 危害のおそれのある土地、著しい危害のおそれのある土地の設定図

調査年度 平成28年度

急傾斜地の位置 箇所番号 140A0429 箇所名 大渡(2)-2 所在地 釜石市大渡町三丁目



## 急傾斜地の崩壊区域調書

様式3-2 建築物に作用すると想定される衝撃に関する事項(1/3)

調査年度

平成28年度

急傾斜地の位置		箇所番号 140A0429				箇所名 大渡(2)-2			所在地 釜石市大渡町三丁目							
横断 測線 番号	急傾斜地の下端に隣接する土地								急傾斜地内							
	土石等の移動の高さと力の大きさ				土石等の堆積高さと力の大きさ				土石等の移動の高さと力の大きさ				土石等の堆積高さと力の大きさ			
	区分	高さ (m)	下端からの距離 (m)	力の大きさ (kN/m <sup>2</sup> )	区分	下端からの水平 距離(m)	高さ (m)	力の大きさ (kN/m <sup>2</sup> )	区分	高さ (m)	上端からの比高 (m)	力の大きさ (kN/m <sup>2</sup> )	区分	上端からの比高 (m)	高さ (m)	力の大きさ (kN/m <sup>2</sup> )
1	100kN/m <sup>2</sup> を超える	—	— ~ —	—	3mを超える	— ~ —	—	—	100kN/m <sup>2</sup> を超える	—	— ~ —	—	3mを超える	— ~ —	—	—
	それ以外	1.00	0.00 ~ 6.19	77.67	それ以外	0.00 ~ 6.19	1.96	10.51	それ以外	1.00	5.00 ~ 7.90	77.67	それ以外	5.00 ~ 7.90	1.96	10.51
2	100kN/m <sup>2</sup> を超える	1.00	0.00 ~ 3.71	160.26	3mを超える	0.00 ~ 0.52	3.29	17.61	100kN/m <sup>2</sup> を超える	1.00	10.69 ~ 37.90	160.26	3mを超える	25.00 ~ 37.90	3.29	17.61
	それ以外	1.00	3.71 ~ 11.50	100.00	それ以外	0.52 ~ 11.50	3.00	16.05	それ以外	1.00	5.00 ~ 10.69	100.00	それ以外	5.00 ~ 25.00	3.00	16.05
3	100kN/m <sup>2</sup> を超える	1.00	0.00 ~ 3.38	154.25	3mを超える	0.00 ~ 0.21	3.11	16.64	100kN/m <sup>2</sup> を超える	1.00	10.55 ~ 35.90	154.25	3mを超える	25.00 ~ 35.90	3.11	16.64
	それ以外	1.00	3.38 ~ 11.16	100.00	それ以外	0.21 ~ 11.16	3.00	16.05	それ以外	1.00	5.00 ~ 10.55	100.00	それ以外	5.00 ~ 25.00	3.00	16.05
4	100kN/m <sup>2</sup> を超える	1.00	0.00 ~ 3.64	158.91	3mを超える	0.00 ~ 1.32	3.64	19.46	100kN/m <sup>2</sup> を超える	1.00	10.53 ~ 45.30	158.91	3mを超える	25.00 ~ 45.30	3.64	19.46
	それ以外	1.00	3.64 ~ 11.42	100.00	それ以外	1.32 ~ 11.42	3.00	16.05	それ以外	1.00	5.00 ~ 10.53	100.00	それ以外	5.00 ~ 25.00	3.00	16.05
5	100kN/m <sup>2</sup> を超える	1.00	0.00 ~ 3.18	150.76	3mを超える	0.00 ~ 1.04	3.47	18.55	100kN/m <sup>2</sup> を超える	1.00	10.84 ~ 47.20	150.76	3mを超える	40.00 ~ 47.20	3.47	18.55
	それ以外	1.00	3.18 ~ 10.96	100.00	それ以外	1.04 ~ 10.96	3.00	16.05	それ以外	1.00	5.00 ~ 10.84	100.00	それ以外	5.00 ~ 40.00	3.00	16.05
6	100kN/m <sup>2</sup> を超える	1.00	0.00 ~ 3.42	155.07	3mを超える	0.00 ~ 1.15	3.54	18.95	100kN/m <sup>2</sup> を超える	1.00	10.64 ~ 47.90	155.07	3mを超える	30.00 ~ 47.90	3.54	18.95
	それ以外	1.00	3.42 ~ 11.21	100.00	それ以外	1.15 ~ 11.21	3.00	16.05	それ以外	1.00	5.00 ~ 10.64	100.00	それ以外	5.00 ~ 30.00	3.00	16.05
7	100kN/m <sup>2</sup> を超える	1.00	0.00 ~ 3.13	149.97	3mを超える	0.00 ~ 1.02	3.45	18.48	100kN/m <sup>2</sup> を超える	1.00	10.90 ~ 48.60	149.97	3mを超える	40.00 ~ 48.60	3.45	18.48
	それ以外	1.00	3.13 ~ 10.92	100.00	それ以外	1.02 ~ 10.92	3.00	16.05	それ以外	1.00	5.00 ~ 10.90	100.00	それ以外	5.00 ~ 40.00	3.00	16.05
8	100kN/m <sup>2</sup> を超える	1.00	0.00 ~ 3.13	149.97	3mを超える	0.00 ~ 1.02	3.45	18.48	100kN/m <sup>2</sup> を超える	1.00	10.90 ~ 48.60	149.97	3mを超える	40.00 ~ 48.60	3.45	18.48
	それ以外	1.00	3.13 ~ 10.92	100.00	それ以外	1.02 ~ 10.92	3.00	16.05	それ以外	1.00	5.00 ~ 10.90	100.00	それ以外	5.00 ~ 40.00	3.00	16.05
9	100kN/m <sup>2</sup> を超える	—	— ~ —	—	3mを超える	— ~ —	—	—	100kN/m <sup>2</sup> を超える	—	— ~ —	—	3mを超える	— ~ —	—	—
	それ以外	—	— ~ —	—	それ以外	— ~ —	—	—	それ以外	—	— ~ —	—	それ以外	— ~ —	—	—
10	100kN/m <sup>2</sup> を超える	1.00	0.00 ~ 3.92	163.98	3mを超える	0.00 ~ 1.56	3.81	20.41	100kN/m <sup>2</sup> を超える	1.00	10.69 ~ 47.80	163.98	3mを超える	25.00 ~ 47.80	3.81	20.41
	それ以外	1.00	3.92 ~ 11.70	100.00	それ以外	1.56 ~ 11.70	3.00	16.05	それ以外	1.00	5.00 ~ 10.69	100.00	それ以外	5.00 ~ 25.00	3.00	16.05
11	100kN/m <sup>2</sup> を超える	1.00	0.00 ~ 3.92	163.98	3mを超える	0.00 ~ 1.56	3.81	20.41	100kN/m <sup>2</sup> を超える	1.00	10.69 ~ 47.80	163.98	3mを超える	25.00 ~ 47.80	3.81	20.41
	それ以外	1.00	3.92 ~ 11.70	100.00	それ以外	1.56 ~ 11.70	3.00	16.05	それ以外	1.00	5.00 ~ 10.69	100.00	それ以外	5.00 ~ 25.00	3.00	16.05
12	100kN/m <sup>2</sup> を超える	1.00	0.00 ~ 3.72	160.31	3mを超える	0.00 ~ 1.47	3.74	20.02	100kN/m <sup>2</sup> を超える	1.00	10.57 ~ 40.20	160.31	3mを超える	25.00 ~ 40.20	3.74	20.02
	それ以外	1.00	3.72 ~ 11.50	100.00	それ以外	1.47 ~ 11.50	3.00	16.05	それ以外	1.00	5.00 ~ 10.57	100.00	それ以外	5.00 ~ 25.00	3.00	16.05
13	100kN/m <sup>2</sup> を超える	1.00	0.00 ~ 3.72	160.31	3mを超える	0.00 ~ 0.42	3.23	17.27	100kN/m <sup>2</sup> を超える	1.00	10.57 ~ 40.20	160.31	3mを超える	25.00 ~ 40.20	3.23	17.27
	それ以外	1.00	3.72 ~ 11.50	100.00	それ以外	0.42 ~ 11.50	3.00	16.05	それ以外	1.00	5.00 ~ 10.57	100.00	それ以外	5.00 ~ 25.00	3.00	16.05
14	100kN/m <sup>2</sup> を超える	1.00	0.00 ~ 3.74	160.76	3mを超える	0.00 ~ 0.59	3.34	17.87	100kN/m <sup>2</sup> を超える	1.00	10.82 ~ 38.20	160.76	3mを超える	25.00 ~ 38.20	3.34	17.87
	それ以外	1.00	3.74 ~ 11.53	100.00	それ以外	0.59 ~ 11.53	3.00	16.05	それ以外	1.00	5.00 ~ 10.82	100.00	それ以外	5.00 ~ 25.00	3.00	16.05
15	100kN/m <sup>2</sup> を超える	1.00	0.00 ~ 3.64	158.85	3mを超える	0.00 ~ 0.33	3.18	17.00	100kN/m <sup>2</sup> を超える	1.00	10.53 ~ 40.20	158.85	3mを超える	25.00 ~ 40.20	3.18	17.00
	それ以外	1.00	3.64 ~ 11.42	100.00	それ以外	0.33 ~ 11.42	3.00	16.05	それ以外	1.00	5.00 ~ 10.53	100.00	それ以外	5.00 ~ 25.00	3.00	16.05

# 急傾斜地の崩壊区域調書

様式3-2 建築物に作用すると想定される衝撃に関する事項(2/3)

調査年度

平成28年度

急傾斜地の位置		箇所番号 140A0429				箇所名 大渡(2)-2			所在地 釜石市大渡町三丁目							
横断 測線 番号	急傾斜地の下端に隣接する土地								急傾斜地内							
	土石等の移動の高さと力の大きさ				土石等の堆積高さと力の大きさ				土石等の移動の高さと力の大きさ				土石等の堆積高さと力の大きさ			
	区分	高さ (m)	下端からの距離 (m)	力の大きさ (kN/m <sup>2</sup> )	区分	下端からの水平 距離(m)	高さ (m)	力の大きさ (kN/m <sup>2</sup> )	区分	高さ (m)	上端からの比高 (m)	力の大きさ (kN/m <sup>2</sup> )	区分	上端からの比高 (m)	高さ (m)	力の大きさ (kN/m <sup>2</sup> )
16	100kN/m <sup>2</sup> を超える	1.00	0.00 ~ 3.64	158.85	3mを超える	0.00 ~ 1.38	3.68	19.70	100kN/m <sup>2</sup> を超える	1.00	10.53 ~ 40.20	158.85	3mを超える	25.00 ~ 40.20	3.68	19.70
	それ以外	1.00	3.64 ~ 11.42	100.00	それ以外	1.38 ~ 11.42	3.00	16.05	それ以外	1.00	5.00 ~ 10.53	100.00	それ以外	5.00 ~ 25.00	3.00	16.05
17	100kN/m <sup>2</sup> を超える	1.00	0.00 ~ 3.55	157.34	3mを超える	0.00 ~ 1.29	3.62	19.35	100kN/m <sup>2</sup> を超える	1.00	10.54 ~ 42.30	157.34	3mを超える	25.00 ~ 42.30	3.62	19.35
	それ以外	1.00	3.55 ~ 11.34	100.00	それ以外	1.29 ~ 11.34	3.00	16.05	それ以外	1.00	5.00 ~ 10.54	100.00	それ以外	5.00 ~ 25.00	3.00	16.05
18	100kN/m <sup>2</sup> を超える	1.00	-3.50 ~ -3.50	156.46	3mを超える	-3.50 ~ -3.50	3.12	16.70	100kN/m <sup>2</sup> を超える	1.00	10.54 ~ 39.67	156.46	3mを超える	25.00 ~ 39.67	3.12	16.70
	それ以外	1.00	-3.50 ~ 3.07	100.00	それ以外	-3.50 ~ 3.07	3.00	16.05	それ以外	1.00	5.00 ~ 10.54	100.00	それ以外	5.00 ~ 25.00	3.00	16.05
19	100kN/m <sup>2</sup> を超える	1.00	-4.00 ~ -4.00	157.46	3mを超える	-4.00 ~ -4.00	3.15	16.85	100kN/m <sup>2</sup> を超える	1.00	10.53 ~ 39.22	157.46	3mを超える	25.00 ~ 39.22	3.15	16.85
	それ以外	1.00	-4.00 ~ 3.15	100.00	それ以外	-4.00 ~ 3.15	3.00	16.05	それ以外	1.00	5.00 ~ 10.53	100.00	それ以外	5.00 ~ 25.00	3.00	16.05
20	100kN/m <sup>2</sup> を超える	1.00	0.00 ~ 3.62	158.56	3mを超える	0.00 ~ 1.33	3.65	19.53	100kN/m <sup>2</sup> を超える	1.00	10.53 ~ 42.30	158.56	3mを超える	25.00 ~ 42.30	3.65	19.53
	それ以外	1.00	3.62 ~ 11.40	100.00	それ以外	1.33 ~ 11.40	3.00	16.05	それ以外	1.00	5.00 ~ 10.53	100.00	それ以外	5.00 ~ 25.00	3.00	16.05
21	100kN/m <sup>2</sup> を超える	1.00	0.00 ~ 3.50	156.52	3mを超える	0.00 ~ 0.32	3.17	16.94	100kN/m <sup>2</sup> を超える	1.00	10.53 ~ 36.00	156.52	3mを超える	25.00 ~ 36.00	3.17	16.94
	それ以外	1.00	3.50 ~ 11.29	100.00	それ以外	0.32 ~ 11.29	3.00	16.05	それ以外	1.00	5.00 ~ 10.53	100.00	それ以外	5.00 ~ 25.00	3.00	16.05
22	100kN/m <sup>2</sup> を超える	1.00	0.00 ~ 4.00	165.52	3mを超える	0.00 ~ 2.40	4.16	22.27	100kN/m <sup>2</sup> を超える	1.00	10.61 ~ 72.00	165.52	3mを超える	25.00 ~ 72.00	4.16	22.27
	それ以外	1.00	4.00 ~ 11.79	100.00	それ以外	2.40 ~ 11.79	3.00	16.05	それ以外	1.00	5.00 ~ 10.61	100.00	それ以外	5.00 ~ 25.00	3.00	16.05
23	100kN/m <sup>2</sup> を超える	1.00	0.00 ~ 3.97	164.87	3mを超える	0.00 ~ 2.36	4.13	22.10	100kN/m <sup>2</sup> を超える	1.00	10.57 ~ 75.40	164.87	3mを超える	25.00 ~ 75.40	4.13	22.10
	それ以外	1.00	3.97 ~ 11.75	100.00	それ以外	2.36 ~ 11.75	3.00	16.05	それ以外	1.00	5.00 ~ 10.57	100.00	それ以外	5.00 ~ 25.00	3.00	16.05
24	100kN/m <sup>2</sup> を超える	1.00	-4.00 ~ -4.00	164.80	3mを超える	-4.00 ~ 2.06	4.13	22.10	100kN/m <sup>2</sup> を超える	1.00	10.57 ~ 72.15	164.80	3mを超える	25.00 ~ 72.15	4.13	22.10
	それ以外	1.00	-4.00 ~ 6.66	100.00	それ以外	2.06 ~ 6.66	3.00	16.05	それ以外	1.00	5.00 ~ 10.57	100.00	それ以外	5.00 ~ 25.00	3.00	16.05
25	100kN/m <sup>2</sup> を超える	1.00	-3.50 ~ -3.50	166.13	3mを超える	-3.50 ~ 2.18	4.19	22.44	100kN/m <sup>2</sup> を超える	1.00	10.66 ~ 72.45	166.13	3mを超える	25.00 ~ 72.45	4.19	22.44
	それ以外	1.00	-3.50 ~ 6.75	100.00	それ以外	2.18 ~ 6.75	3.00	16.05	それ以外	1.00	5.00 ~ 10.66	100.00	それ以外	5.00 ~ 25.00	3.00	16.05
26	100kN/m <sup>2</sup> を超える	1.00	-3.50 ~ -3.50	167.25	3mを超える	-3.50 ~ 2.27	4.29	22.94	100kN/m <sup>2</sup> を超える	1.00	10.85 ~ 72.29	167.25	3mを超える	25.00 ~ 72.29	4.29	22.94
	それ以外	1.00	-3.50 ~ 6.81	100.00	それ以外	2.27 ~ 6.81	3.00	16.05	それ以外	1.00	5.00 ~ 10.85	100.00	それ以外	5.00 ~ 25.00	3.00	16.05
27	100kN/m <sup>2</sup> を超える	1.00	-4.09 ~ -4.09	167.30	3mを超える	-4.09 ~ 2.14	4.30	23.07	100kN/m <sup>2</sup> を超える	1.00	10.92 ~ 70.01	167.30	3mを超える	25.00 ~ 70.01	4.30	23.07
	それ以外	1.00	-4.09 ~ 6.50	100.00	それ以外	2.14 ~ 6.50	3.00	16.05	それ以外	1.00	5.00 ~ 10.92	100.00	それ以外	5.00 ~ 25.00	3.00	16.05
28	100kN/m <sup>2</sup> を超える	1.00	-3.70 ~ -3.70	167.12	3mを超える	-3.70 ~ 2.41	4.41	23.58	100kN/m <sup>2</sup> を超える	1.00	11.23 ~ 68.19	167.12	3mを超える	25.00 ~ 68.19	4.41	23.58
	それ以外	1.00	-3.70 ~ 6.88	100.00	それ以外	2.41 ~ 6.88	3.00	16.05	それ以外	1.00	5.00 ~ 11.23	100.00	それ以外	5.00 ~ 25.00	3.00	16.05
29	100kN/m <sup>2</sup> を超える	1.00	-3.70 ~ -3.70	167.11	3mを超える	-3.70 ~ 2.17	4.29	22.95	100kN/m <sup>2</sup> を超える	1.00	10.86 ~ 68.41	167.11	3mを超える	25.00 ~ 68.41	4.29	22.95
	それ以外	1.00	-3.70 ~ 6.60	100.00	それ以外	2.17 ~ 6.60	3.00	16.05	それ以外	1.00	5.00 ~ 10.86	100.00	それ以外	5.00 ~ 25.00	3.00	16.05
30	100kN/m <sup>2</sup> を超える	1.00	-3.10 ~ -3.10	166.60	3mを超える	-3.10 ~ 2.22	4.23	22.62	100kN/m <sup>2</sup> を超える	1.00	10.72 ~ 70.43	166.60	3mを超える	25.00 ~ 70.43	4.23	22.62
	それ以外	1.00	-3.10 ~ 6.77	100.00	それ以外	2.22 ~ 6.77	3.00	16.05	それ以外	1.00	5.00 ~ 10.72	100.00	それ以外	5.00 ~ 25.00	3.00	16.05

## 急傾斜地の崩壊区域調書

様式3-2 建築物に作用すると想定される衝撃に関する事項(3/3)

調査年度

平成28年度

急傾斜地の位置		箇所番号 140A0429			箇所名 大渡(2)-2			所在地 釜石市大渡町三丁目								
横断 測線 番号	急傾斜地の下端に隣接する土地								急傾斜地内							
	土石等の移動の高さと力の大きさ				土石等の堆積高さと力の大きさ				土石等の移動の高さと力の大きさ				土石等の堆積高さと力の大きさ			
	区分	高さ (m)	下端からの距離 (m)	力の大きさ (kN/m <sup>2</sup> )	区分	下端からの水平 距離(m)	高さ (m)	力の大きさ (kN/m <sup>2</sup> )	区分	高さ (m)	上端からの比高 (m)	力の大きさ (kN/m <sup>2</sup> )	区分	上端からの比高 (m)	高さ (m)	力の大きさ (kN/m <sup>2</sup> )
31	100kN/m <sup>2</sup> を超える	1.00	-3.10 ~ -3.10	164.64	3mを超える	-3.10 ~ 2.04	4.12	22.07	100kN/m <sup>2</sup> を超える	1.00	10.57 ~ 70.59	164.64	3mを超える	25.00 ~ 70.59	4.12	22.07
	それ以外	1.00	-3.10 ~ 6.60	100.00	それ以外	2.04 ~ 6.60	3.00	16.05	それ以外	1.00	5.00 ~ 10.57	100.00	それ以外	5.00 ~ 25.00	3.00	16.05
	100kN/m <sup>2</sup> を超える		~		3mを超える	~			100kN/m <sup>2</sup> を超える		~		3mを超える	~		
	それ以外		~		それ以外	~			それ以外		~		それ以外	~		
	100kN/m <sup>2</sup> を超える		~		3mを超える	~			100kN/m <sup>2</sup> を超える		~		3mを超える	~		
	それ以外		~		それ以外	~			それ以外		~		それ以外	~		
	100kN/m <sup>2</sup> を超える		~		3mを超える	~			100kN/m <sup>2</sup> を超える		~		3mを超える	~		
	それ以外		~		それ以外	~			それ以外		~		それ以外	~		
	100kN/m <sup>2</sup> を超える		~		3mを超える	~			100kN/m <sup>2</sup> を超える		~		3mを超える	~		
	それ以外		~		それ以外	~			それ以外		~		それ以外	~		
	100kN/m <sup>2</sup> を超える		~		3mを超える	~			100kN/m <sup>2</sup> を超える		~		3mを超える	~		
	それ以外		~		それ以外	~			それ以外		~		それ以外	~		
	100kN/m <sup>2</sup> を超える		~		3mを超える	~			100kN/m <sup>2</sup> を超える		~		3mを超える	~		
	それ以外		~		それ以外	~			それ以外		~		それ以外	~		
	100kN/m <sup>2</sup> を超える		~		3mを超える	~			100kN/m <sup>2</sup> を超える		~		3mを超える	~		
	それ以外		~		それ以外	~			それ以外		~		それ以外	~		
	100kN/m <sup>2</sup> を超える		~		3mを超える	~			100kN/m <sup>2</sup> を超える		~		3mを超える	~		
	それ以外		~		それ以外	~			それ以外		~		それ以外	~		
	100kN/m <sup>2</sup> を超える		~		3mを超える	~			100kN/m <sup>2</sup> を超える		~		3mを超える	~		
	それ以外		~		それ以外	~			それ以外		~		それ以外	~		
	100kN/m <sup>2</sup> を超える		~		3mを超える	~			100kN/m <sup>2</sup> を超える		~		3mを超える	~		
	それ以外		~		それ以外	~			それ以外		~		それ以外	~		