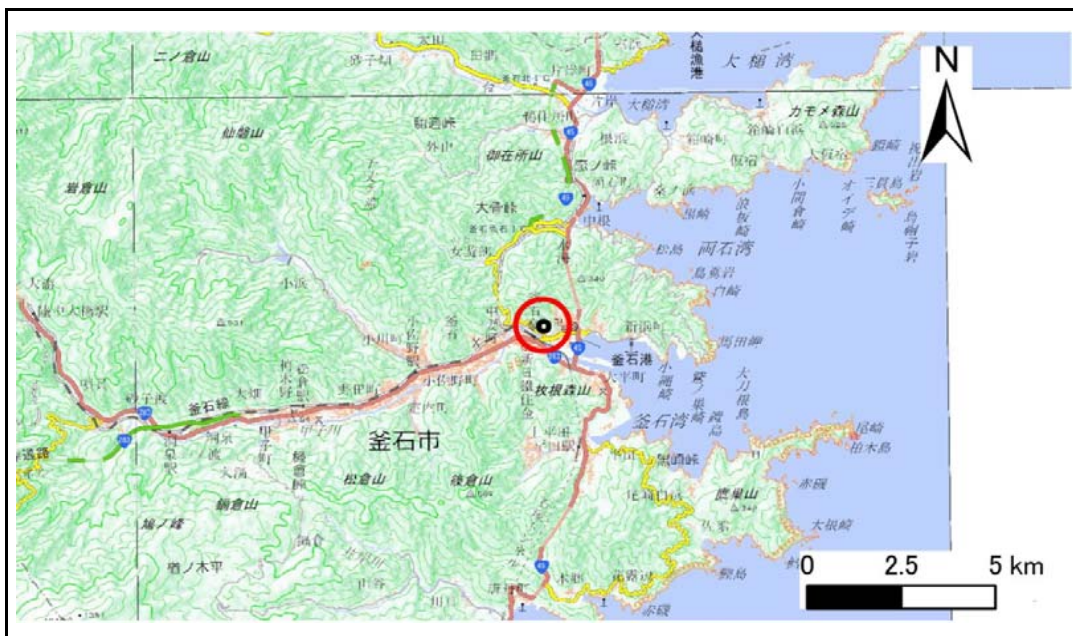


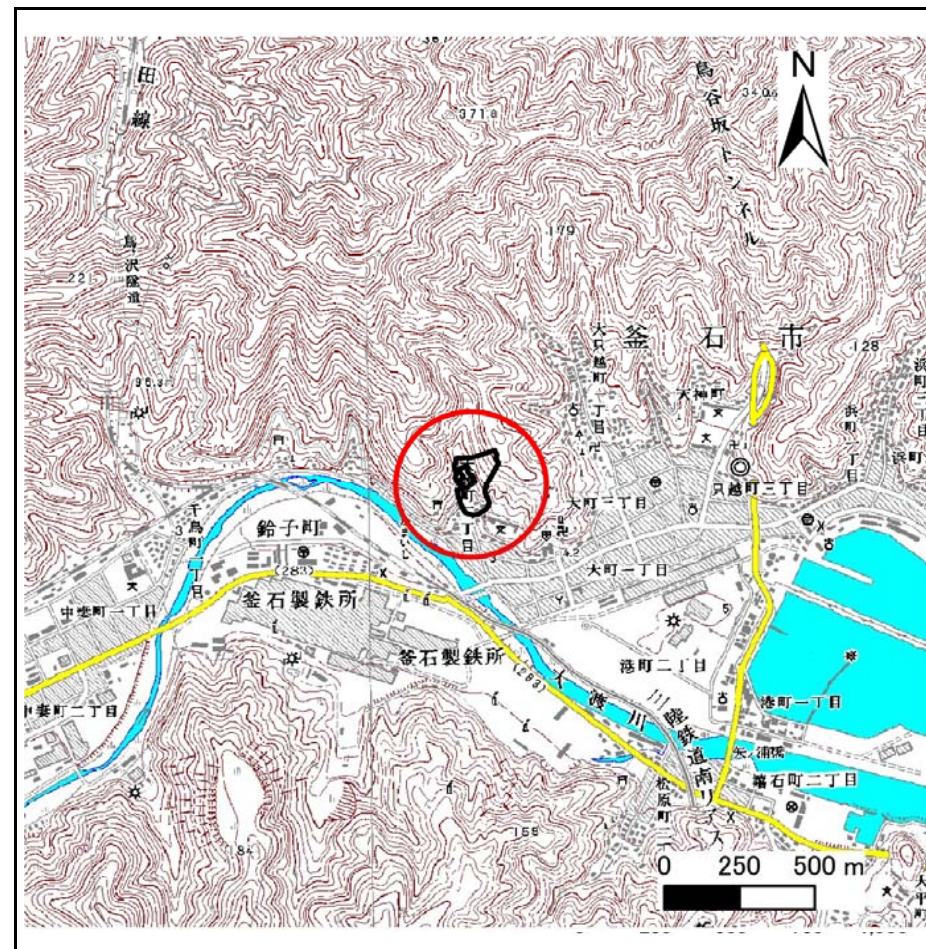
# 土砂災害防止に関する基礎調査(急傾斜地の崩壊)

表紙 概況、位置図

自然現象の種類	急傾斜地の崩壊
箇所番号	140A0428
箇所名	大渡(2)-1
所在地	釜石市大渡町三丁目
調査機関	沿岸広域振興局 土木部



位置図(S=1:200,000)



概況図(S=1:25,000)

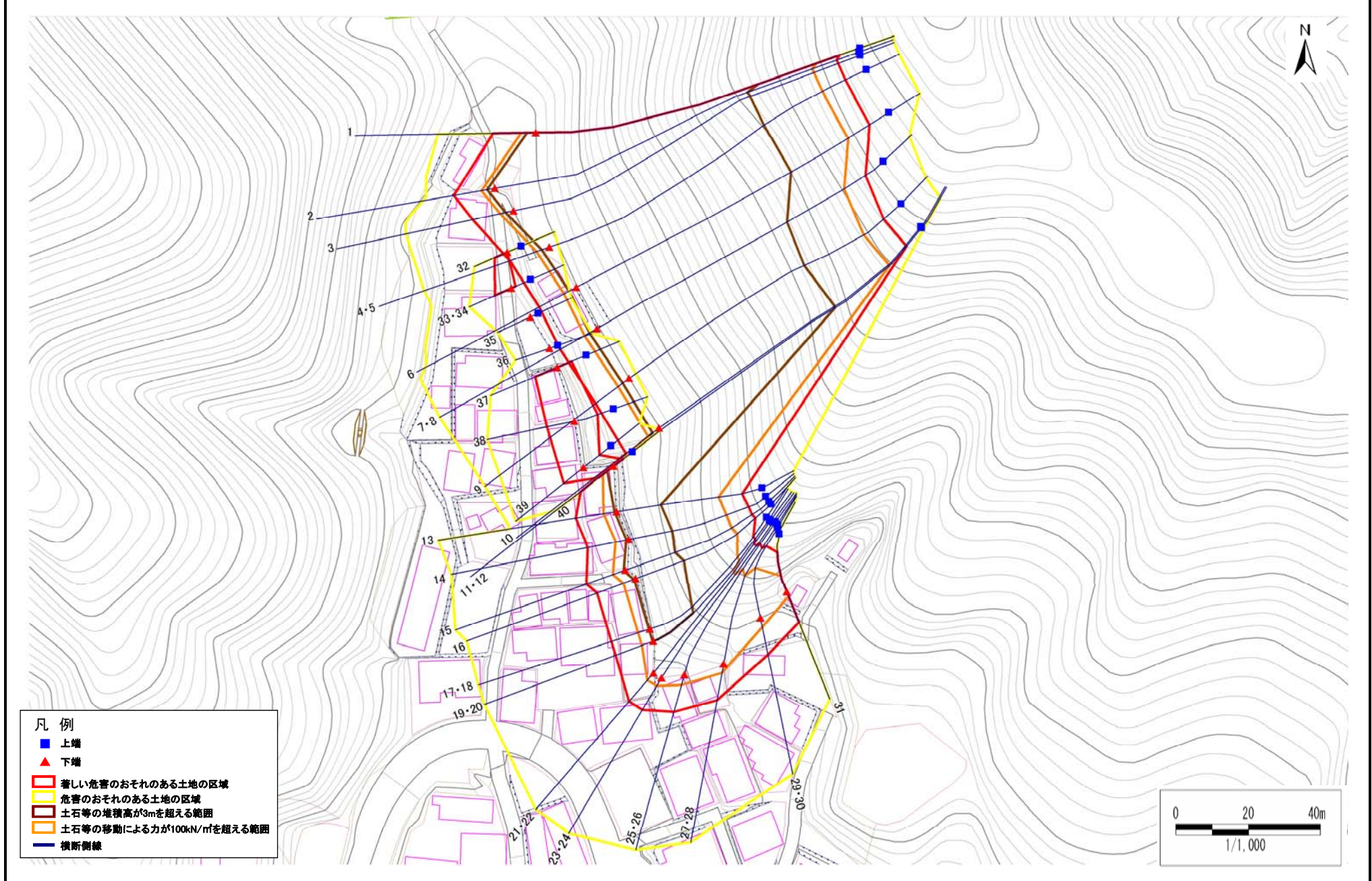
国土地理院の数値地図20000(地図画像)『盛岡、一関』及び数値地図25000(地図画像)『釜石、小佐野』を掲載

# 急傾斜地の崩壊区域調査

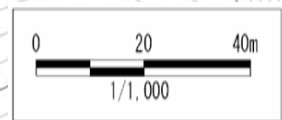
様式3-1 危害のおそれのある土地、著しい危害のおそれのある土地の設定図

調査年度 平成28年度

急傾斜地の位置 箇所番号 140A0428 箇所名 大渡(2)-1 所在地 釜石市大渡町三丁目



- 凡例
- 上端
  - ▲ 下端
  - 著しい危害のおそれのある土地の区域
  - 危害のおそれのある土地の区域
  - 土石等の堆積高が3mを超える範囲
  - 土石等の移動による力が100kN/m<sup>2</sup>を超える範囲
  - 横断側線



## 急傾斜地の崩壊区域調書

様式3-2 建築物に作用すると想定される衝撃に関する事項(1/3)

調査年度

平成28年度

急傾斜地の位置		箇所番号 140A0428				箇所名 大渡(2)-1			所在地 釜石市大渡町三丁目							
横断 測線 番号	急傾斜地の下端に隣接する土地								急傾斜地内							
	土石等の移動の高さと力の大きさ				土石等の堆積高さと力の大きさ				土石等の移動の高さと力の大きさ				土石等の堆積高さと力の大きさ			
	区分	高さ (m)	下端からの距離 (m)	力の大きさ (kN/m <sup>2</sup> )	区分	下端からの水平 距離(m)	高さ (m)	力の大きさ (kN/m <sup>2</sup> )	区分	高さ (m)	上端からの比高 (m)	力の大きさ (kN/m <sup>2</sup> )	区分	上端からの比高 (m)	高さ (m)	力の大きさ (kN/m <sup>2</sup> )
1	100kN/m <sup>2</sup> を超える	1.00	0.00 ~ 4.04	166.18	3mを超える	0.00 ~ 2.43	4.19	22.41	100kN/m <sup>2</sup> を超える	1.00	10.65 ~ 78.40	166.18	3mを超える	25.00 ~ 78.40	4.19	22.41
	それ以外	1.00	4.04 ~ 11.83	100.00	それ以外	2.43 ~ 11.83	3.00	16.05	それ以外	1.00	5.00 ~ 10.65	100.00	それ以外	5.00 ~ 25.00	3.00	16.05
2	100kN/m <sup>2</sup> を超える	1.00	0.00 ~ 3.77	161.31	3mを超える	0.00 ~ 2.21	4.01	21.48	100kN/m <sup>2</sup> を超える	1.00	10.53 ~ 82.40	161.31	3mを超える	25.00 ~ 82.40	4.01	21.48
	それ以外	1.00	3.77 ~ 11.56	100.00	それ以外	2.21 ~ 11.56	3.00	16.05	それ以外	1.00	5.00 ~ 10.53	100.00	それ以外	5.00 ~ 25.00	3.00	16.05
3	100kN/m <sup>2</sup> を超える	1.00	0.00 ~ 3.82	162.22	3mを超える	0.00 ~ 2.24	4.04	21.61	100kN/m <sup>2</sup> を超える	1.00	10.53 ~ 81.80	162.22	3mを超える	25.00 ~ 81.80	4.04	21.61
	それ以外	1.00	3.82 ~ 11.61	100.00	それ以外	2.24 ~ 11.61	3.00	16.05	それ以外	1.00	5.00 ~ 10.53	100.00	それ以外	5.00 ~ 25.00	3.00	16.05
4	100kN/m <sup>2</sup> を超える	1.00	0.00 ~ 3.84	162.59	3mを超える	0.00 ~ 2.25	4.05	21.67	100kN/m <sup>2</sup> を超える	1.00	10.53 ~ 78.50	162.59	3mを超える	25.00 ~ 78.50	4.05	21.67
	それ以外	1.00	3.84 ~ 11.63	100.00	それ以外	2.25 ~ 11.63	3.00	16.05	それ以外	1.00	5.00 ~ 10.53	100.00	それ以外	5.00 ~ 25.00	3.00	16.05
5	100kN/m <sup>2</sup> を超える	1.00	0.00 ~ 3.84	162.59	3mを超える	0.00 ~ 2.25	4.05	21.67	100kN/m <sup>2</sup> を超える	1.00	10.53 ~ 78.50	162.59	3mを超える	25.00 ~ 78.50	4.05	21.67
	それ以外	1.00	3.84 ~ 11.63	100.00	それ以外	2.25 ~ 11.63	3.00	16.05	それ以外	1.00	5.00 ~ 10.53	100.00	それ以外	5.00 ~ 25.00	3.00	16.05
6	100kN/m <sup>2</sup> を超える	1.00	0.00 ~ 3.87	163.13	3mを超える	0.00 ~ 2.27	4.07	21.76	100kN/m <sup>2</sup> を超える	1.00	10.53 ~ 78.00	163.13	3mを超える	25.00 ~ 78.00	4.07	21.76
	それ以外	1.00	3.87 ~ 11.66	100.00	それ以外	2.27 ~ 11.66	3.00	16.05	それ以外	1.00	5.00 ~ 10.53	100.00	それ以外	5.00 ~ 25.00	3.00	16.05
7	100kN/m <sup>2</sup> を超える	1.00	0.00 ~ 3.89	163.41	3mを超える	0.00 ~ 2.29	4.08	21.83	100kN/m <sup>2</sup> を超える	1.00	10.54 ~ 72.70	163.41	3mを超える	25.00 ~ 72.70	4.08	21.83
	それ以外	1.00	3.89 ~ 11.67	100.00	それ以外	2.29 ~ 11.67	3.00	16.05	それ以外	1.00	5.00 ~ 10.54	100.00	それ以外	5.00 ~ 25.00	3.00	16.05
8	100kN/m <sup>2</sup> を超える	1.00	0.00 ~ 3.89	163.41	3mを超える	0.00 ~ 2.29	4.08	21.83	100kN/m <sup>2</sup> を超える	1.00	10.54 ~ 72.70	163.41	3mを超える	25.00 ~ 72.70	4.08	21.83
	それ以外	1.00	3.89 ~ 11.67	100.00	それ以外	2.29 ~ 11.67	3.00	16.05	それ以外	1.00	5.00 ~ 10.54	100.00	それ以外	5.00 ~ 25.00	3.00	16.05
9	100kN/m <sup>2</sup> を超える	1.00	0.00 ~ 3.85	162.62	3mを超える	0.00 ~ 2.27	4.05	21.70	100kN/m <sup>2</sup> を超える	1.00	10.53 ~ 70.00	162.62	3mを超える	25.00 ~ 70.00	4.05	21.70
	それ以外	1.00	3.85 ~ 11.63	100.00	それ以外	2.27 ~ 11.63	3.00	16.05	それ以外	1.00	5.00 ~ 10.53	100.00	それ以外	5.00 ~ 25.00	3.00	16.05
10	100kN/m <sup>2</sup> を超える	1.00	0.00 ~ 3.78	161.47	3mを超える	0.00 ~ 2.22	4.01	21.53	100kN/m <sup>2</sup> を超える	1.00	10.53 ~ 70.30	161.47	3mを超える	25.00 ~ 70.30	4.01	21.53
	それ以外	1.00	3.78 ~ 11.57	100.00	それ以外	2.22 ~ 11.57	3.00	16.05	それ以外	1.00	5.00 ~ 10.53	100.00	それ以外	5.00 ~ 25.00	3.00	16.05
11	100kN/m <sup>2</sup> を超える	1.00	0.00 ~ 3.76	161.09	3mを超える	0.00 ~ 2.20	4.01	21.45	100kN/m <sup>2</sup> を超える	1.00	10.54 ~ 82.20	161.09	3mを超える	25.00 ~ 82.20	4.01	21.45
	それ以外	1.00	3.76 ~ 11.55	100.00	それ以外	2.20 ~ 11.55	3.00	16.05	それ以外	1.00	5.00 ~ 10.54	100.00	それ以外	5.00 ~ 25.00	3.00	16.05
12	100kN/m <sup>2</sup> を超える	1.00	0.00 ~ 3.76	161.09	3mを超える	0.00 ~ 2.20	4.01	21.45	100kN/m <sup>2</sup> を超える	1.00	10.54 ~ 82.20	161.09	3mを超える	25.00 ~ 82.20	4.01	21.45
	それ以外	1.00	3.76 ~ 11.55	100.00	それ以外	2.20 ~ 11.55	3.00	16.05	それ以外	1.00	5.00 ~ 10.54	100.00	それ以外	5.00 ~ 25.00	3.00	16.05
13	100kN/m <sup>2</sup> を超える	1.00	0.00 ~ 3.66	159.31	3mを超える	0.00 ~ 0.59	3.34	17.85	100kN/m <sup>2</sup> を超える	1.00	10.81 ~ 35.90	159.31	3mを超える	25.00 ~ 35.90	3.34	17.85
	それ以外	1.00	3.66 ~ 11.45	100.00	それ以外	0.59 ~ 11.45	3.00	16.05	それ以外	1.00	5.00 ~ 10.81	100.00	それ以外	5.00 ~ 25.00	3.00	16.05
14	100kN/m <sup>2</sup> を超える	1.00	0.00 ~ 3.66	159.36	3mを超える	0.00 ~ 0.63	3.36	18.00	100kN/m <sup>2</sup> を超える	1.00	10.90 ~ 36.00	159.36	3mを超える	25.00 ~ 36.00	3.36	18.00
	それ以外	1.00	3.66 ~ 11.45	100.00	それ以外	0.63 ~ 11.45	3.00	16.05	それ以外	1.00	5.00 ~ 10.90	100.00	それ以外	5.00 ~ 25.00	3.00	16.05
15	100kN/m <sup>2</sup> を超える	1.00	0.00 ~ 3.68	159.72	3mを超える	0.00 ~ 0.49	3.27	17.52	100kN/m <sup>2</sup> を超える	1.00	10.65 ~ 37.29	159.72	3mを超える	25.00 ~ 37.29	3.27	17.52
	それ以外	1.00	3.68 ~ 11.47	100.00	それ以外	0.49 ~ 11.47	3.00	16.05	それ以外	1.00	5.00 ~ 10.65	100.00	それ以外	5.00 ~ 25.00	3.00	16.05

## 急傾斜地の崩壊区域調書

様式3-2 建築物に作用すると想定される衝撃に関する事項(2/3)

調査年度

平成28年度

急傾斜地の位置		箇所番号 140A0428			箇所名 大渡(2)-1			所在地 釜石市大渡町三丁目								
横断 測線 番号	急傾斜地の下端に隣接する土地								急傾斜地内							
	土石等の移動の高さと力の大きさ				土石等の堆積高さと力の大きさ				土石等の移動の高さと力の大きさ				土石等の堆積高さと力の大きさ			
	区分	高さ (m)	下端からの距離 (m)	力の大きさ (kN/m <sup>2</sup> )	区分	下端からの水平 距離(m)	高さ (m)	力の大きさ (kN/m <sup>2</sup> )	区分	高さ (m)	上端からの比高 (m)	力の大きさ (kN/m <sup>2</sup> )	区分	上端からの比高 (m)	高さ (m)	力の大きさ (kN/m <sup>2</sup> )
16	100kN/m <sup>2</sup> を超える	1.00	0.00 ~ 3.70	160.09	3mを超える	0.00 ~ 0.55	3.31	17.71	100kN/m <sup>2</sup> を超える	1.00	10.73 ~ 37.29	160.09	3mを超える	25.00 ~ 37.29	3.31	17.71
	それ以外	1.00	3.70 ~ 11.49	100.00	それ以外	0.55 ~ 11.49	3.00	16.05	それ以外	1.00	5.00 ~ 10.73	100.00	それ以外	5.00 ~ 25.00	3.00	16.05
17	100kN/m <sup>2</sup> を超える	1.00	0.00 ~ 3.47	155.91	3mを超える	0.00 ~ 0.30	3.16	16.91	100kN/m <sup>2</sup> を超える	1.00	10.53 ~ 35.29	155.91	3mを超える	25.00 ~ 35.29	3.16	16.91
	それ以外	1.00	3.47 ~ 11.26	100.00	それ以外	0.30 ~ 11.26	3.00	16.05	それ以外	1.00	5.00 ~ 10.53	100.00	それ以外	5.00 ~ 25.00	3.00	16.05
18	100kN/m <sup>2</sup> を超える	1.00	0.00 ~ 3.47	155.91	3mを超える	0.00 ~ 0.30	3.16	16.91	100kN/m <sup>2</sup> を超える	1.00	10.53 ~ 35.29	155.91	3mを超える	25.00 ~ 35.29	3.16	16.91
	それ以外	1.00	3.47 ~ 11.26	100.00	それ以外	0.30 ~ 11.26	3.00	16.05	それ以外	1.00	5.00 ~ 10.53	100.00	それ以外	5.00 ~ 25.00	3.00	16.05
19	100kN/m <sup>2</sup> を超える	1.00	0.00 ~ 3.38	154.40	3mを超える	0.00 ~ 0.23	3.12	16.69	100kN/m <sup>2</sup> を超える	1.00	10.54 ~ 35.29	154.40	3mを超える	25.00 ~ 35.29	3.12	16.69
	それ以外	1.00	3.38 ~ 11.17	100.00	それ以外	0.23 ~ 11.17	3.00	16.05	それ以外	1.00	5.00 ~ 10.54	100.00	それ以外	5.00 ~ 25.00	3.00	16.05
20	100kN/m <sup>2</sup> を超える	1.00	0.00 ~ 3.38	154.40	3mを超える	0.00 ~ 0.23	3.12	16.69	100kN/m <sup>2</sup> を超える	1.00	10.54 ~ 35.29	154.40	3mを超える	25.00 ~ 35.29	3.12	16.69
	それ以外	1.00	3.38 ~ 11.17	100.00	それ以外	0.23 ~ 11.17	3.00	16.05	それ以外	1.00	5.00 ~ 10.54	100.00	それ以外	5.00 ~ 25.00	3.00	16.05
21	100kN/m <sup>2</sup> を超える	1.00	0.00 ~ 2.65	141.66	3mを超える	— ~ —	—	—	100kN/m <sup>2</sup> を超える	1.00	11.24 ~ 34.20	141.66	3mを超える	— ~ —	—	—
	それ以外	1.00	2.65 ~ 10.43	100.00	それ以外	0.00 ~ 10.43	2.92	15.63	それ以外	1.00	5.00 ~ 11.24	100.00	それ以外	5.00 ~ 34.20	2.92	15.63
22	100kN/m <sup>2</sup> を超える	1.00	0.00 ~ 2.65	141.66	3mを超える	— ~ —	—	—	100kN/m <sup>2</sup> を超える	1.00	11.24 ~ 34.20	141.66	3mを超える	— ~ —	—	—
	それ以外	1.00	2.65 ~ 10.43	100.00	それ以外	0.00 ~ 10.43	2.92	15.63	それ以外	1.00	5.00 ~ 11.24	100.00	それ以外	5.00 ~ 34.20	2.92	15.63
23	100kN/m <sup>2</sup> を超える	1.00	0.00 ~ 2.60	140.93	3mを超える	— ~ —	—	—	100kN/m <sup>2</sup> を超える	1.00	11.30 ~ 33.94	140.93	3mを超える	— ~ —	—	—
	それ以外	1.00	2.60 ~ 10.39	100.00	それ以外	0.00 ~ 10.39	2.91	15.58	それ以外	1.00	5.00 ~ 11.30	100.00	それ以外	5.00 ~ 33.94	2.91	15.58
24	100kN/m <sup>2</sup> を超える	1.00	0.00 ~ 2.60	140.93	3mを超える	— ~ —	—	—	100kN/m <sup>2</sup> を超える	1.00	11.30 ~ 33.94	140.93	3mを超える	— ~ —	—	—
	それ以外	1.00	2.60 ~ 10.39	100.00	それ以外	0.00 ~ 10.39	2.91	15.58	それ以外	1.00	5.00 ~ 11.30	100.00	それ以外	5.00 ~ 33.94	2.91	15.58
25	100kN/m <sup>2</sup> を超える	1.00	0.00 ~ 3.00	147.60	3mを超える	0.00 ~ 0.01	3.00	16.07	100kN/m <sup>2</sup> を超える	1.00	10.80 ~ 34.00	147.60	3mを超える	30.00 ~ 34.00	3.00	16.07
	それ以外	1.00	3.00 ~ 10.78	100.00	それ以外	0.01 ~ 10.78	3.00	16.05	それ以外	1.00	5.00 ~ 10.80	100.00	それ以外	5.00 ~ 30.00	3.00	16.05
26	100kN/m <sup>2</sup> を超える	1.00	0.00 ~ 3.00	147.60	3mを超える	0.00 ~ 0.01	3.00	16.07	100kN/m <sup>2</sup> を超える	1.00	10.80 ~ 34.00	147.60	3mを超える	30.00 ~ 34.00	3.00	16.07
	それ以外	1.00	3.00 ~ 10.78	100.00	それ以外	0.01 ~ 10.78	3.00	16.05	それ以外	1.00	5.00 ~ 10.80	100.00	それ以外	5.00 ~ 30.00	3.00	16.05
27	100kN/m <sup>2</sup> を超える	1.00	0.00 ~ 2.56	140.15	3mを超える	— ~ —	—	—	100kN/m <sup>2</sup> を超える	1.00	11.01 ~ 27.70	140.15	3mを超える	— ~ —	—	—
	それ以外	1.00	2.56 ~ 10.34	100.00	それ以外	0.00 ~ 10.34	2.86	15.28	それ以外	1.00	5.00 ~ 11.01	100.00	それ以外	5.00 ~ 27.70	2.86	15.28
28	100kN/m <sup>2</sup> を超える	1.00	0.00 ~ 2.56	140.15	3mを超える	— ~ —	—	—	100kN/m <sup>2</sup> を超える	1.00	11.01 ~ 27.70	140.15	3mを超える	— ~ —	—	—
	それ以外	1.00	2.56 ~ 10.34	100.00	それ以外	0.00 ~ 10.34	2.86	15.28	それ以外	1.00	5.00 ~ 11.01	100.00	それ以外	5.00 ~ 27.70	2.86	15.28
29	100kN/m <sup>2</sup> を超える	1.00	0.00 ~ 2.66	141.84	3mを超える	— ~ —	—	—	100kN/m <sup>2</sup> を超える	1.00	10.61 ~ 22.20	141.84	3mを超える	— ~ —	—	—
	それ以外	1.00	2.66 ~ 10.44	100.00	それ以外	0.00 ~ 10.44	2.45	13.09	それ以外	1.00	5.00 ~ 10.61	100.00	それ以外	5.00 ~ 22.20	2.45	13.09
30	100kN/m <sup>2</sup> を超える	1.00	0.00 ~ 2.66	141.84	3mを超える	— ~ —	—	—	100kN/m <sup>2</sup> を超える	1.00	10.61 ~ 22.20	141.84	3mを超える	— ~ —	—	—
	それ以外	1.00	2.66 ~ 10.44	100.00	それ以外	0.00 ~ 10.44	2.79	14.92	それ以外	1.00	5.00 ~ 10.61	100.00	それ以外	5.00 ~ 22.20	2.79	14.92

## 急傾斜地の崩壊区域調書

様式3-2 建築物に作用すると想定される衝撃に関する事項(3/3)

調査年度

平成28年度

急傾斜地の位置		箇所番号 140A0428			箇所名 大渡(2)-1			所在地 釜石市大渡町三丁目								
横断 測線 番号	急傾斜地の下端に隣接する土地								急傾斜地内							
	土石等の移動の高さと力の大きさ				土石等の堆積高さと力の大きさ				土石等の移動の高さと力の大きさ				土石等の堆積高さと力の大きさ			
	区分	高さ (m)	下端からの距離 (m)	力の大きさ (kN/m <sup>2</sup> )	区分	下端からの水平 距離(m)	高さ (m)	力の大きさ (kN/m <sup>2</sup> )	区分	高さ (m)	上端からの比高 (m)	力の大きさ (kN/m <sup>2</sup> )	区分	上端からの比高 (m)	高さ (m)	力の大きさ (kN/m <sup>2</sup> )
31	100kN/m <sup>2</sup> を超える	1.00	0.00 ~ 1.34	120.37	3mを超える	— ~ —	—	—	100kN/m <sup>2</sup> を超える	1.00	11.53 ~ 16.10	120.37	3mを超える	— ~ —	—	—
	それ以外	1.00	1.34 ~ 9.13	100.00	それ以外	0.00 ~ 9.13	2.63	14.09	それ以外	1.00	5.00 ~ 11.53	100.00	それ以外	5.00 ~ 16.10	2.63	14.09
32	100kN/m <sup>2</sup> を超える	—	— ~ —	—	3mを超える	— ~ —	—	—	100kN/m <sup>2</sup> を超える	—	— ~ —	—	3mを超える	— ~ —	—	—
	それ以外	1.00	0.00 ~ 3.82	48.04	それ以外	0.00 ~ 3.82	2.12	11.36	それ以外	1.00	5.00 ~ 5.00	48.04	それ以外	5.00 ~ 5.00	2.12	11.36
33	100kN/m <sup>2</sup> を超える	—	— ~ —	—	3mを超える	— ~ —	—	—	100kN/m <sup>2</sup> を超える	—	— ~ —	—	3mを超える	— ~ —	—	—
	それ以外	1.00	0.00 ~ 4.98	62.12	それ以外	0.00 ~ 4.98	2.06	11.00	それ以外	1.00	5.00 ~ 6.40	62.12	それ以外	5.00 ~ 6.40	2.06	11.00
34	100kN/m <sup>2</sup> を超える	—	— ~ —	—	3mを超える	— ~ —	—	—	100kN/m <sup>2</sup> を超える	—	— ~ —	—	3mを超える	— ~ —	—	—
	それ以外	—	— ~ —	—	それ以外	— ~ —	—	—	それ以外	—	— ~ —	—	それ以外	— ~ —	—	—
35	100kN/m <sup>2</sup> を超える	—	— ~ —	—	3mを超える	— ~ —	—	—	100kN/m <sup>2</sup> を超える	—	— ~ —	—	3mを超える	— ~ —	—	—
	それ以外	—	— ~ —	—	それ以外	— ~ —	—	—	それ以外	—	— ~ —	—	それ以外	— ~ —	—	—
36	100kN/m <sup>2</sup> を超える	—	— ~ —	—	3mを超える	— ~ —	—	—	100kN/m <sup>2</sup> を超える	—	— ~ —	—	3mを超える	— ~ —	—	—
	それ以外	—	— ~ —	—	それ以外	— ~ —	—	—	それ以外	—	— ~ —	—	それ以外	— ~ —	—	—
37	100kN/m <sup>2</sup> を超える	—	— ~ —	—	3mを超える	— ~ —	—	—	100kN/m <sup>2</sup> を超える	—	— ~ —	—	3mを超える	— ~ —	—	—
	それ以外	1.00	0.00 ~ 6.62	83.55	それ以外	0.00 ~ 6.62	2.09	11.20	それ以外	1.00	5.00 ~ 10.00	83.55	それ以外	5.00 ~ 10.00	2.09	11.20
38	100kN/m <sup>2</sup> を超える	—	— ~ —	—	3mを超える	— ~ —	—	—	100kN/m <sup>2</sup> を超える	—	— ~ —	—	3mを超える	— ~ —	—	—
	それ以外	1.00	0.00 ~ 7.75	99.43	それ以外	0.00 ~ 7.75	2.04	10.91	それ以外	1.00	5.00 ~ 12.30	99.43	それ以外	5.00 ~ 12.30	2.04	10.91
39	100kN/m <sup>2</sup> を超える	—	— ~ —	—	3mを超える	— ~ —	—	—	100kN/m <sup>2</sup> を超える	—	— ~ —	—	3mを超える	— ~ —	—	—
	それ以外	1.00	0.00 ~ 7.02	89.05	それ以外	0.00 ~ 7.02	2.16	11.54	それ以外	1.00	5.00 ~ 12.00	89.05	それ以外	5.00 ~ 12.00	2.16	11.54
40	100kN/m <sup>2</sup> を超える	—	— ~ —	—	3mを超える	— ~ —	—	—	100kN/m <sup>2</sup> を超える	—	— ~ —	—	3mを超える	— ~ —	—	—
	それ以外	1.00	0.00 ~ 5.20	64.86	それ以外	0.00 ~ 5.20	2.34	12.55	それ以外	1.00	5.00 ~ 10.00	64.86	それ以外	5.00 ~ 10.00	2.34	12.55
	100kN/m <sup>2</sup> を超える		~		3mを超える	~			100kN/m <sup>2</sup> を超える		~		3mを超える	~		
	それ以外		~		それ以外	~			それ以外		~		それ以外	~		
	100kN/m <sup>2</sup> を超える		~		3mを超える	~			100kN/m <sup>2</sup> を超える		~		3mを超える	~		
	それ以外		~		それ以外	~			それ以外		~		それ以外	~		
	100kN/m <sup>2</sup> を超える		~		3mを超える	~			100kN/m <sup>2</sup> を超える		~		3mを超える	~		
	それ以外		~		それ以外	~			それ以外		~		それ以外	~		
	100kN/m <sup>2</sup> を超える		~		3mを超える	~			100kN/m <sup>2</sup> を超える		~		3mを超える	~		
	それ以外		~		それ以外	~			それ以外		~		それ以外	~		