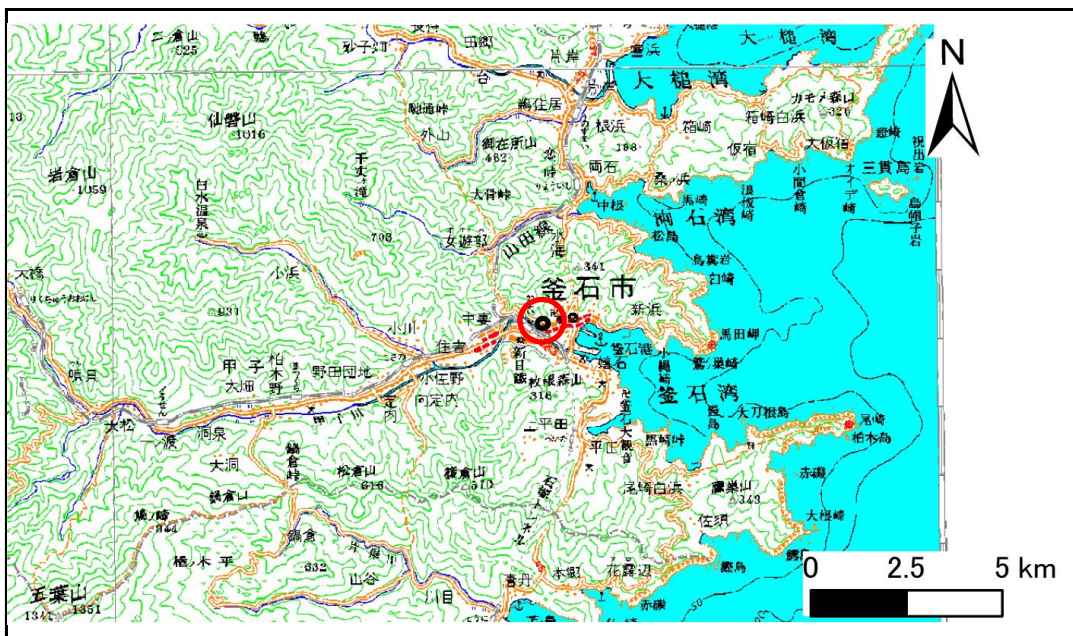


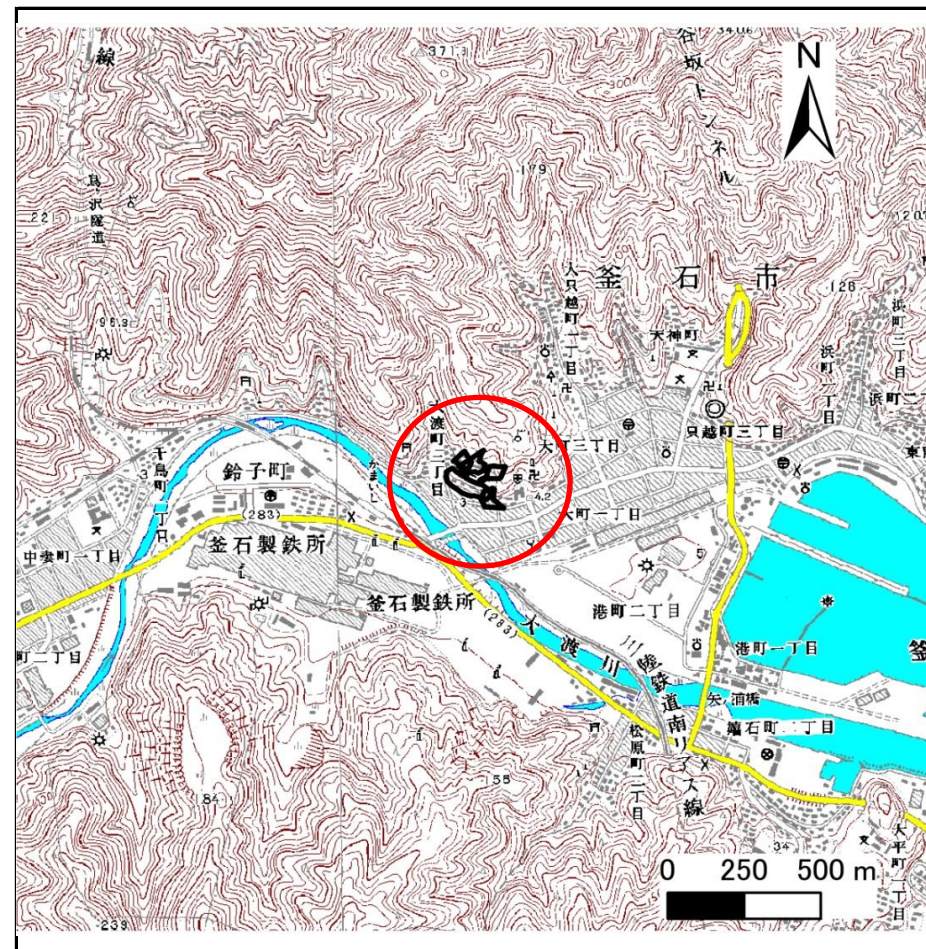
# 土砂災害防止に関する基礎調査(急傾斜地の崩壊)

表紙 位置、位置図

自然現象の種類	急傾斜地の崩壊
箇所番号	140A0427
箇所名	大渡(1)-2
所在地	岩手県釜石市大渡町三丁目
調査機関	沿岸広域振興局



位置図(S=1:200,000)



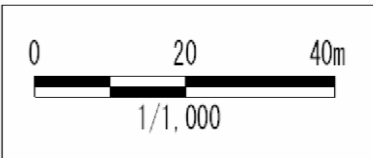
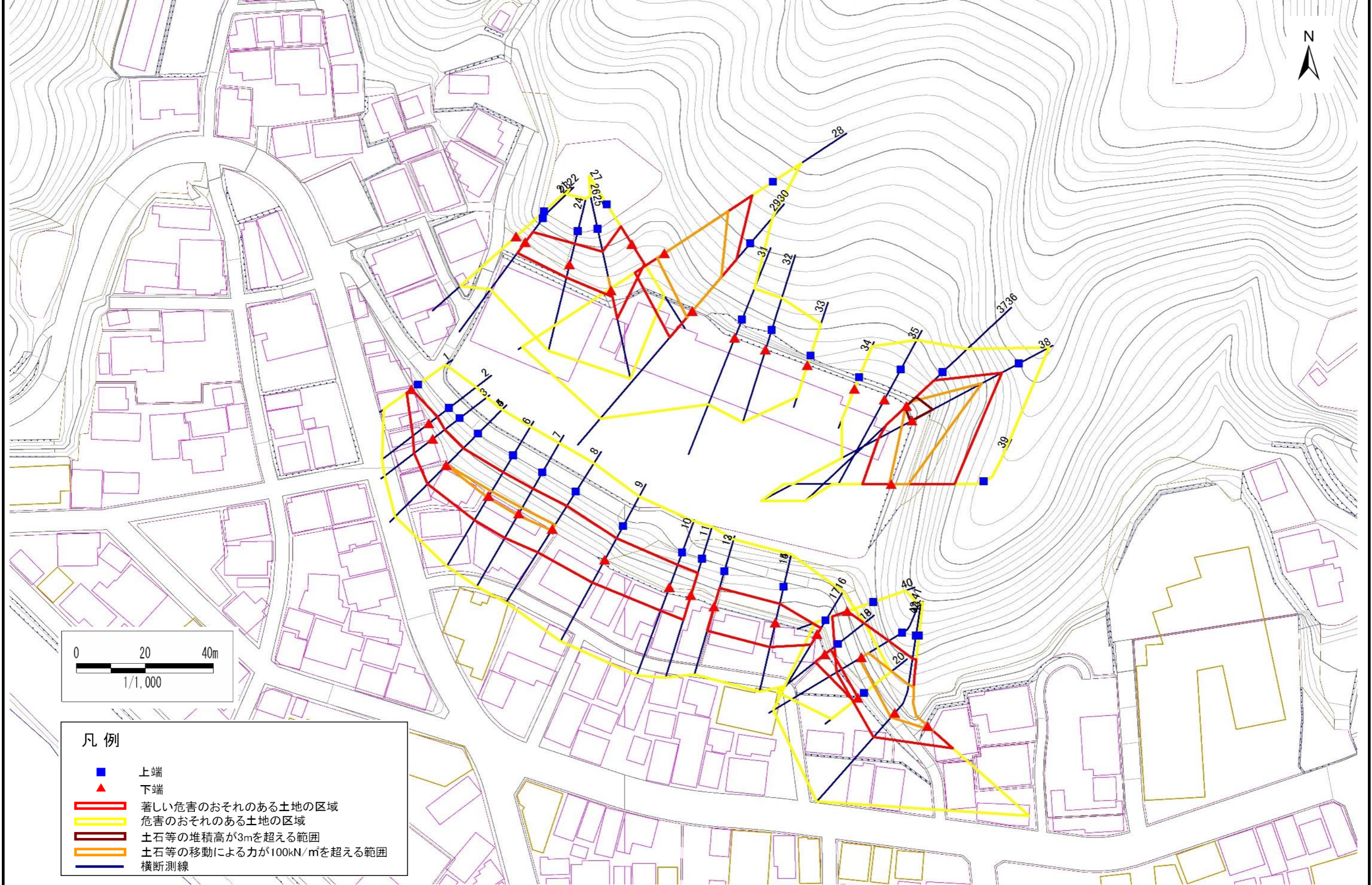
位置図(S=1:25,000)

# 急傾斜地の崩壊区域調書

様式3-1 危害のおそれのある土地、著しい危害のおそれのある土地の設定図

調査年度 平成27年度

急傾斜地の位置番号 140A0427 箇所名 大渡(1)-2 所在地 岩手県釜石市大渡町三丁目



- 凡例
- 上端
  - ▲ 下端
  - ▬ 著しい危害のおそれのある土地の区域
  - ▬ 危害のおそれのある土地の区域
  - ▬ 土石等の堆積高が3mを超える範囲
  - ▬ 土石等の移動による力が100kN/m<sup>2</sup>を超える範囲
  - ▬ 横断測線

## 急傾斜地の崩壊区域調査

様式3-2 建築物に作用すると想定される衝撃に関する事項(1/3)

調査年度 平成28年度

急傾斜地の位置		箇所番号		箇所名		大渡(1)-2		所在地		岩手県釜石市大渡町三丁目		急傾斜地内				
横断 測線 番号	急傾斜地の下端に隣接する土地								急傾斜地内							
	土石等の移動の高さと力の大きさ				土石等の堆積高さとの大きさ				土石等の移動の高さと力の大きさ				土石等の堆積高さとの大きさ			
	区分	高さ (m)	下端からの距離 (m)	力の大きさ (kN/m <sup>2</sup> )	区分	下端からの水平 距離(m)	高さ (m)	力の大きさ (kN/m <sup>2</sup> )	区分	高さ (m)	上端からの比高 (m)	力の大きさ (kN/m <sup>2</sup> )	区分	上端からの比高 (m)	高さ (m)	力の大きさ (kN/m <sup>2</sup> )
1	100kN/m <sup>2</sup> を超える	—	— ~ —	—	3mを超える	— ~ —	—	—	100kN/m <sup>2</sup> を超える	—	— ~ —	—	3mを超える	— ~ —	—	—
	それ以外	1.00	0.00 ~ 1.72	24.83	それ以外	0.00 ~ 1.72	2.67	13.49	それ以外	1.00	5.00 ~ 5.00	24.83	それ以外	5.00 ~ 5.00	2.67	13.49
2	100kN/m <sup>2</sup> を超える	—	— ~ —	—	3mを超える	— ~ —	—	—	100kN/m <sup>2</sup> を超える	—	— ~ —	—	3mを超える	— ~ —	—	—
	それ以外	1.00	0.00 ~ 6.00	75.15	それ以外	0.00 ~ 6.00	2.10	10.63	それ以外	1.00	5.00 ~ 8.70	75.15	それ以外	5.00 ~ 8.70	2.10	10.63
3	100kN/m <sup>2</sup> を超える	—	— ~ —	—	3mを超える	— ~ —	—	—	100kN/m <sup>2</sup> を超える	—	— ~ —	—	3mを超える	— ~ —	—	—
	それ以外	1.00	0.00 ~ 6.95	88.09	それ以外	0.00 ~ 6.95	1.89	9.54	それ以外	1.00	5.00 ~ 8.95	88.09	それ以外	5.00 ~ 8.95	1.89	9.54
4	100kN/m <sup>2</sup> を超える	1.00	0.00 ~ 0.06	100.84	3mを超える	— ~ —	—	—	100kN/m <sup>2</sup> を超える	1.00	10.56 ~ 10.71	100.84	3mを超える	— ~ —	—	—
	それ以外	1.00	0.06 ~ 7.84	100.00	それ以外	0.00 ~ 7.84	2.23	11.27	それ以外	1.00	5.00 ~ 10.56	100.00	それ以外	5.00 ~ 10.71	2.23	11.27
5	100kN/m <sup>2</sup> を超える	1.00	0.00 ~ 0.06	100.84	3mを超える	— ~ —	—	—	100kN/m <sup>2</sup> を超える	1.00	10.56 ~ 10.71	100.84	3mを超える	— ~ —	—	—
	それ以外	1.00	0.06 ~ 7.84	100.00	それ以外	0.00 ~ 7.84	1.81	9.13	それ以外	1.00	5.00 ~ 10.56	100.00	それ以外	5.00 ~ 10.71	1.81	9.13
6	100kN/m <sup>2</sup> を超える	1.00	0.00 ~ 0.52	107.72	3mを超える	— ~ —	—	—	100kN/m <sup>2</sup> を超える	1.00	10.71 ~ 12.15	107.72	3mを超える	— ~ —	—	—
	それ以外	1.00	0.52 ~ 8.31	100.00	それ以外	0.00 ~ 8.31	1.85	9.36	それ以外	1.00	5.00 ~ 10.71	100.00	それ以外	5.00 ~ 12.15	1.85	9.36
7	100kN/m <sup>2</sup> を超える	1.00	0.00 ~ 0.60	108.95	3mを超える	— ~ —	—	—	100kN/m <sup>2</sup> を超える	1.00	10.84 ~ 12.53	108.95	3mを超える	— ~ —	—	—
	それ以外	1.00	0.60 ~ 8.39	100.00	それ以外	0.00 ~ 8.39	1.88	9.49	それ以外	1.00	5.00 ~ 10.84	100.00	それ以外	5.00 ~ 12.53	1.88	9.49
8	100kN/m <sup>2</sup> を超える	1.00	0.00 ~ 0.48	107.12	3mを超える	— ~ —	—	—	100kN/m <sup>2</sup> を超える	1.00	11.54 ~ 12.96	107.12	3mを超える	— ~ —	—	—
	それ以外	1.00	0.48 ~ 8.27	100.00	それ以外	0.00 ~ 8.27	1.97	9.94	それ以外	1.00	5.00 ~ 11.54	100.00	それ以外	5.00 ~ 12.96	1.97	9.94
9	100kN/m <sup>2</sup> を超える	—	— ~ —	—	3mを超える	— ~ —	—	—	100kN/m <sup>2</sup> を超える	—	— ~ —	—	3mを超える	— ~ —	—	—
	それ以外	1.00	0.00 ~ 7.71	98.86	それ以外	0.00 ~ 7.71	2.13	10.79	それ以外	1.00	5.00 ~ 13.80	98.86	それ以外	5.00 ~ 13.80	2.13	10.79
10	100kN/m <sup>2</sup> を超える	—	— ~ —	—	3mを超える	— ~ —	—	—	100kN/m <sup>2</sup> を超える	—	— ~ —	—	3mを超える	— ~ —	—	—
	それ以外	1.00	0.00 ~ 7.49	95.72	それ以外	0.00 ~ 7.49	2.18	11.04	それ以外	1.00	5.00 ~ 14.09	95.72	それ以外	5.00 ~ 14.09	2.18	11.04
11	100kN/m <sup>2</sup> を超える	—	— ~ —	—	3mを超える	— ~ —	—	—	100kN/m <sup>2</sup> を超える	—	— ~ —	—	3mを超える	— ~ —	—	—
	それ以外	1.00	0.00 ~ 7.74	99.35	それ以外	0.00 ~ 7.74	2.08	10.52	それ以外	1.00	5.00 ~ 12.93	99.35	それ以外	5.00 ~ 12.93	2.08	10.52
12	100kN/m <sup>2</sup> を超える	—	— ~ —	—	3mを超える	— ~ —	—	—	100kN/m <sup>2</sup> を超える	—	— ~ —	—	3mを超える	— ~ —	—	—
	それ以外	—	— ~ —	—	それ以外	— ~ —	—	—	それ以外	—	— ~ —	—	それ以外	— ~ —	—	—
13	100kN/m <sup>2</sup> を超える	—	— ~ —	—	3mを超える	— ~ —	—	—	100kN/m <sup>2</sup> を超える	—	— ~ —	—	3mを超える	— ~ —	—	—
	それ以外	1.00	0.00 ~ 7.50	95.88	それ以外	0.00 ~ 7.50	1.94	9.83	それ以外	1.00	5.00 ~ 10.60	95.88	それ以外	5.00 ~ 10.60	1.94	9.83
14	100kN/m <sup>2</sup> を超える	—	— ~ —	—	3mを超える	— ~ —	—	—	100kN/m <sup>2</sup> を超える	—	— ~ —	—	3mを超える	— ~ —	—	—
	それ以外	1.00	0.00 ~ 7.50	95.88	それ以外	0.00 ~ 7.50	1.94	9.83	それ以外	1.00	5.00 ~ 10.60	95.88	それ以外	5.00 ~ 10.60	1.94	9.83
15	100kN/m <sup>2</sup> を超える	—	— ~ —	—	3mを超える	— ~ —	—	—	100kN/m <sup>2</sup> を超える	—	— ~ —	—	3mを超える	— ~ —	—	—
	それ以外	1.00	0.00 ~ 7.50	95.88	それ以外	0.00 ~ 7.50	2.40	12.13	それ以外	1.00	5.00 ~ 10.60	95.88	それ以外	5.00 ~ 10.60	2.40	12.13

## 急傾斜地の崩壊区域調査

様式3-2 建築物に作用すると想定される衝撃に関する事項(2/3)

調査年度	平成28年度
------	--------

急傾斜地の位置		140A0427				箇所名		大渡(1)-2		所在地		岩手県釜石市大渡町三丁目				
横断 測線 番号	急傾斜地の下端に隣接する土地								急傾斜地内							
	土石等の移動の高さと力の大きさ				土石等の堆積高さとの大きさ				土石等の移動の高さと力の大きさ				土石等の堆積高さとの大きさ			
	区分	高さ (m)	下端からの距離 (m)	力の大きさ (kN/m <sup>2</sup> )	区分	下端からの水平 距離(m)	高さ (m)	力の大きさ (kN/m <sup>2</sup> )	区分	高さ (m)	上端からの比高 (m)	力の大きさ (kN/m <sup>2</sup> )	区分	上端からの比高 (m)	高さ (m)	力の大きさ (kN/m <sup>2</sup> )
16	100kN/m <sup>2</sup> を超える	—	— ~ —	—	3mを超える	— ~ —	—	—	100kN/m <sup>2</sup> を超える	—	— ~ —	—	3mを超える	— ~ —	—	—
	それ以外	1.00	0.00 ~ 3.68	46.35	それ以外	0.00 ~ 3.68	2.55	12.91	それ以外	1.00	5.00 ~ 9.00	46.35	それ以外	5.00 ~ 9.00	2.55	12.91
17	100kN/m <sup>2</sup> を超える	—	— ~ —	—	3mを超える	— ~ —	—	—	100kN/m <sup>2</sup> を超える	—	— ~ —	—	3mを超える	— ~ —	—	—
	それ以外	—	— ~ —	—	それ以外	— ~ —	—	—	それ以外	—	— ~ —	—	それ以外	— ~ —	—	—
18	100kN/m <sup>2</sup> を超える	—	— ~ —	—	3mを超える	— ~ —	—	—	100kN/m <sup>2</sup> を超える	—	— ~ —	—	3mを超える	— ~ —	—	—
	それ以外	—	— ~ —	—	それ以外	— ~ —	—	—	それ以外	—	— ~ —	—	それ以外	— ~ —	—	—
19	100kN/m <sup>2</sup> を超える	—	— ~ —	—	3mを超える	— ~ —	—	—	100kN/m <sup>2</sup> を超える	—	— ~ —	—	3mを超える	— ~ —	—	—
	それ以外	1.00	0.00 ~ 3.68	46.35	それ以外	0.00 ~ 3.68	2.55	12.91	それ以外	1.00	5.00 ~ 9.00	46.35	それ以外	5.00 ~ 9.00	2.55	12.91
20	100kN/m <sup>2</sup> を超える	—	— ~ —	—	3mを超える	— ~ —	—	—	100kN/m <sup>2</sup> を超える	—	— ~ —	—	3mを超える	— ~ —	—	—
	それ以外	1.00	0.00 ~ 1.58	23.34	それ以外	0.00 ~ 1.58	2.71	13.71	それ以外	1.00	5.00 ~ 5.00	23.34	それ以外	5.00 ~ 5.00	2.71	13.71
21	100kN/m <sup>2</sup> を超える	—	— ~ —	—	3mを超える	— ~ —	—	—	100kN/m <sup>2</sup> を超える	—	— ~ —	—	3mを超える	— ~ —	—	—
	それ以外	—	— ~ —	—	それ以外	— ~ —	—	—	それ以外	—	— ~ —	—	それ以外	— ~ —	—	—
22	100kN/m <sup>2</sup> を超える	—	— ~ —	—	3mを超える	— ~ —	—	—	100kN/m <sup>2</sup> を超える	—	— ~ —	—	3mを超える	— ~ —	—	—
	それ以外	—	— ~ —	—	それ以外	— ~ —	—	—	それ以外	—	— ~ —	—	それ以外	— ~ —	—	—
23	100kN/m <sup>2</sup> を超える	—	— ~ —	—	3mを超える	— ~ —	—	—	100kN/m <sup>2</sup> を超える	—	— ~ —	—	3mを超える	— ~ —	—	—
	それ以外	1.00	0.00 ~ 4.00	83.11	それ以外	0.00 ~ 4.00	1.97	9.93	それ以外	1.00	5.00 ~ 8.70	83.11	それ以外	5.00 ~ 8.70	1.97	9.93
24	100kN/m <sup>2</sup> を超える	—	— ~ —	—	3mを超える	— ~ —	—	—	100kN/m <sup>2</sup> を超える	—	— ~ —	—	3mを超える	— ~ —	—	—
	それ以外	1.00	0.00 ~ 4.00	91.54	それ以外	0.00 ~ 4.00	2.71	13.70	それ以外	1.00	5.00 ~ 13.32	91.54	それ以外	5.00 ~ 13.32	2.71	13.70
25	100kN/m <sup>2</sup> を超える	1.00	0.00 ~ 0.91	113.64	3mを超える	— ~ —	—	—	100kN/m <sup>2</sup> を超える	1.00	10.64 ~ 13.52	113.64	3mを超える	— ~ —	—	—
	それ以外	1.00	0.91 ~ 2.00	100.00	それ以外	0.00 ~ 2.00	2.12	10.69	それ以外	1.00	5.00 ~ 10.64	100.00	それ以外	5.00 ~ 13.52	2.12	10.69
26	100kN/m <sup>2</sup> を超える	1.00	0.00 ~ 0.91	113.64	3mを超える	— ~ —	—	—	100kN/m <sup>2</sup> を超える	1.00	10.64 ~ 13.52	113.64	3mを超える	— ~ —	—	—
	それ以外	1.00	0.91 ~ 8.69	100.00	それ以外	0.00 ~ 8.69	2.12	10.69	それ以外	1.00	5.00 ~ 10.64	100.00	それ以外	5.00 ~ 13.52	2.12	10.69
27	100kN/m <sup>2</sup> を超える	—	— ~ —	—	3mを超える	— ~ —	—	—	100kN/m <sup>2</sup> を超える	—	— ~ —	—	3mを超える	— ~ —	—	—
	それ以外	1.00	0.00 ~ 6.95	88.09	それ以外	0.00 ~ 0.00	1.64	8.28	それ以外	1.00	5.00 ~ 9.00	88.09	それ以外	5.00 ~ 9.00	1.64	8.28
28	100kN/m <sup>2</sup> を超える	1.00	0.00 ~ 2.62	141.20	3mを超える	— ~ —	—	—	100kN/m <sup>2</sup> を超える	1.00	10.80 ~ 26.10	141.20	3mを超える	— ~ —	—	—
	それ以外	1.00	2.62 ~ 10.41	100.00	それ以外	0.00 ~ 10.41	2.90	14.66	それ以外	1.00	5.00 ~ 10.80	100.00	それ以外	5.00 ~ 26.10	2.90	14.66
29	100kN/m <sup>2</sup> を超える	1.00	0.00 ~ 2.47	138.72	3mを超える	— ~ —	—	—	100kN/m <sup>2</sup> を超える	1.00	10.54 ~ 20.96	138.72	3mを超える	— ~ —	—	—
	それ以外	1.00	2.47 ~ 10.26	100.00	それ以外	0.00 ~ 10.26	2.74	13.84	それ以外	1.00	5.00 ~ 10.54	100.00	それ以外	5.00 ~ 20.96	2.74	13.84
30	100kN/m <sup>2</sup> を超える	1.00	0.00 ~ 2.47	138.72	3mを超える	— ~ —	—	—	100kN/m <sup>2</sup> を超える	1.00	10.54 ~ 20.96	138.72	3mを超える	— ~ —	—	—
	それ以外	1.00	2.47 ~ 10.26	100.00	それ以外	0.00 ~ 10.26	2.21	11.18	それ以外	1.00	5.00 ~ 10.54	100.00	それ以外	5.00 ~ 20.96	2.21	11.18

## 急傾斜地の崩壊区域調査

様式3-2 建築物に作用すると想定される衝撃に関する事項(3/3)

調査年度	平成28年度
------	--------

急傾斜地の位置		140A0427				大渡(1)-2				所在地		岩手県釜石市大渡町三丁目				
横断 測線 番号	急傾斜地の下端に隣接する土地								急傾斜地内							
	土石等の移動の高さと力の大きさ				土石等の堆積高さとの大きさ				土石等の移動の高さと力の大きさ				土石等の堆積高さとの大きさ			
	区分	高さ (m)	下端からの距離 (m)	力の大きさ (kN/m <sup>2</sup> )	区分	下端からの水平 距離(m)	高さ (m)	力の大きさ (kN/m <sup>2</sup> )	区分	高さ (m)	上端からの比高 (m)	力の大きさ (kN/m <sup>2</sup> )	区分	上端からの比高 (m)	高さ (m)	力の大きさ (kN/m <sup>2</sup> )
31	100kN/m <sup>2</sup> を超える	—	— ~ —	—	3mを超える	— ~ —	—	—	100kN/m <sup>2</sup> を超える	—	— ~ —	—	3mを超える	— ~ —	—	—
	それ以外	—	— ~ —	—	それ以外	— ~ —	—	—	それ以外	—	— ~ —	—	それ以外	— ~ —	—	—
32	100kN/m <sup>2</sup> を超える	—	— ~ —	—	3mを超える	— ~ —	—	—	100kN/m <sup>2</sup> を超える	—	— ~ —	—	3mを超える	— ~ —	—	—
	それ以外	—	— ~ —	—	それ以外	— ~ —	—	—	それ以外	—	— ~ —	—	それ以外	— ~ —	—	—
33	100kN/m <sup>2</sup> を超える	—	— ~ —	—	3mを超える	— ~ —	—	—	100kN/m <sup>2</sup> を超える	—	— ~ —	—	3mを超える	— ~ —	—	—
	それ以外	—	— ~ —	—	それ以外	— ~ —	—	—	それ以外	—	— ~ —	—	それ以外	— ~ —	—	—
34	100kN/m <sup>2</sup> を超える	—	— ~ —	—	3mを超える	— ~ —	—	—	100kN/m <sup>2</sup> を超える	—	— ~ —	—	3mを超える	— ~ —	—	—
	それ以外	—	— ~ —	—	それ以外	— ~ —	—	—	それ以外	—	— ~ —	—	それ以外	— ~ —	—	—
35	100kN/m <sup>2</sup> を超える	—	— ~ —	—	3mを超える	— ~ —	—	—	100kN/m <sup>2</sup> を超える	—	— ~ —	—	3mを超える	— ~ —	—	—
	それ以外	—	— ~ —	—	それ以外	— ~ —	—	—	それ以外	—	— ~ —	—	それ以外	— ~ —	—	—
36	100kN/m <sup>2</sup> を超える	—	— ~ —	—	3mを超える	— ~ —	—	—	100kN/m <sup>2</sup> を超える	—	— ~ —	—	3mを超える	— ~ —	—	—
	それ以外	—	— ~ —	—	それ以外	— ~ —	—	—	それ以外	—	— ~ —	—	それ以外	— ~ —	—	—
37	100kN/m <sup>2</sup> を超える	1.00	0.00 ~ 0.48	107.16	3mを超える	0.00 ~ 0.56	3.47	17.55	100kN/m <sup>2</sup> を超える	1.00	17.78 ~ 20.50	107.16	3mを超える	15.00 ~ 20.50	3.47	17.55
	それ以外	1.00	0.48 ~ 8.27	100.00	それ以外	0.56 ~ 8.27	3.00	15.16	それ以外	1.00	5.00 ~ 17.78	100.00	それ以外	5.00 ~ 15.00	3.00	15.16
38	100kN/m <sup>2</sup> を超える	1.00	0.00 ~ 3.42	155.07	3mを超える	0.00 ~ 0.57	3.32	16.80	100kN/m <sup>2</sup> を超える	1.00	10.78 ~ 30.93	155.07	3mを超える	25.00 ~ 30.93	3.32	16.80
	それ以外	1.00	3.42 ~ 11.21	100.00	それ以外	0.57 ~ 11.21	3.00	15.16	それ以外	1.00	5.00 ~ 10.78	100.00	それ以外	5.00 ~ 25.00	3.00	15.16
39	100kN/m <sup>2</sup> を超える	1.00	0.00 ~ 0.61	108.99	3mを超える	— ~ —	—	—	100kN/m <sup>2</sup> を超える	1.00	12.67 ~ 15.60	108.99	3mを超える	— ~ —	—	—
	それ以外	1.00	0.61 ~ 8.39	100.00	それ以外	0.00 ~ 8.39	2.10	10.60	それ以外	1.00	5.00 ~ 12.67	100.00	それ以外	5.00 ~ 15.60	2.10	10.60
40	100kN/m <sup>2</sup> を超える	—	— ~ —	—	3mを超える	— ~ —	—	—	100kN/m <sup>2</sup> を超える	—	— ~ —	—	3mを超える	— ~ —	—	—
	それ以外	1.00	0.00 ~ 4.67	58.20	それ以外	0.00 ~ 0.00	1.62	8.19	それ以外	1.00	5.00 ~ 5.00	58.20	それ以外	5.00 ~ 5.00	1.62	8.19
41	100kN/m <sup>2</sup> を超える	1.00	0.00 ~ 0.76	111.38	3mを超える	— ~ —	—	—	100kN/m <sup>2</sup> を超える	1.00	12.47 ~ 15.07	111.38	3mを超える	— ~ —	—	—
	それ以外	1.00	0.76 ~ 8.55	100.00	それ以外	0.00 ~ 8.55	2.74	13.83	それ以外	1.00	5.00 ~ 12.47	100.00	それ以外	5.00 ~ 15.07	2.74	13.83
42	100kN/m <sup>2</sup> を超える	1.00	0.00 ~ 1.77	127.11	3mを超える	— ~ —	—	—	100kN/m <sup>2</sup> を超える	1.00	10.65 ~ 17.49	127.11	3mを超える	— ~ —	—	—
	それ以外	1.00	1.77 ~ 9.55	100.00	それ以外	0.00 ~ 9.55	2.30	11.60	それ以外	1.00	5.00 ~ 10.65	100.00	それ以外	5.00 ~ 17.49	2.30	11.60
43	100kN/m <sup>2</sup> を超える	1.00	0.00 ~ 2.05	131.75	3mを超える	— ~ —	—	—	100kN/m <sup>2</sup> を超える	1.00	10.77 ~ 19.93	131.75	3mを超える	— ~ —	—	—
	それ以外	1.00	2.05 ~ 9.84	100.00	それ以外	0.00 ~ 9.84	2.27	11.45	それ以外	1.00	5.00 ~ 10.77	100.00	それ以外	5.00 ~ 19.93	2.27	11.45
	100kN/m <sup>2</sup> を超える		~		3mを超える	~			100kN/m <sup>2</sup> を超える		~		3mを超える	~		
	それ以外		~		それ以外	~			それ以外		~		それ以外	~		
	100kN/m <sup>2</sup> を超える		~		3mを超える	~			100kN/m <sup>2</sup> を超える		~		3mを超える	~		
	それ以外		~		それ以外	~			それ以外		~		それ以外	~		