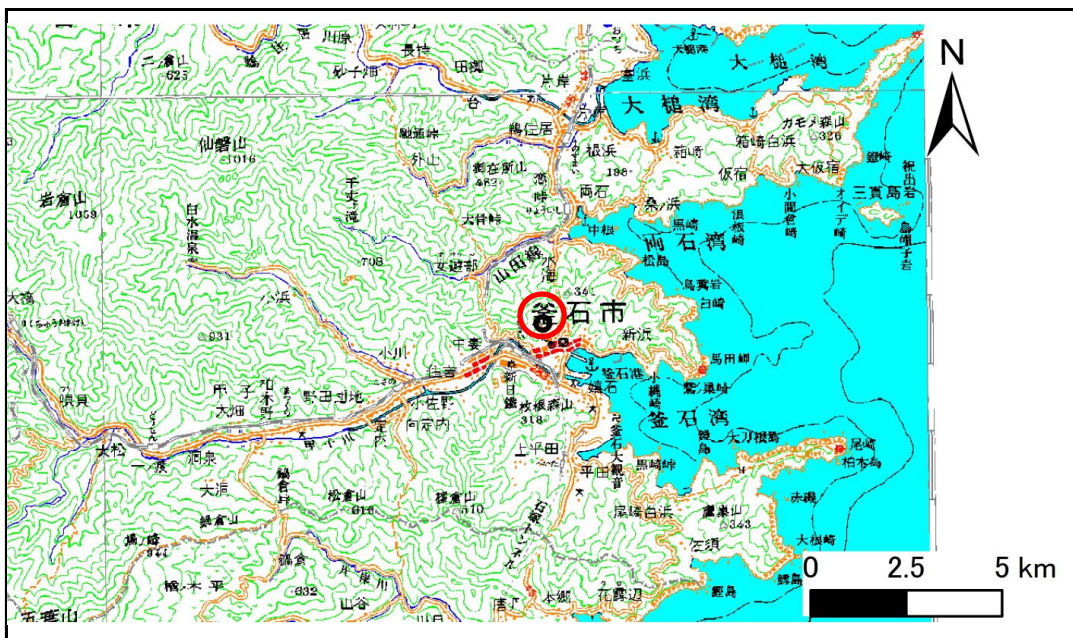


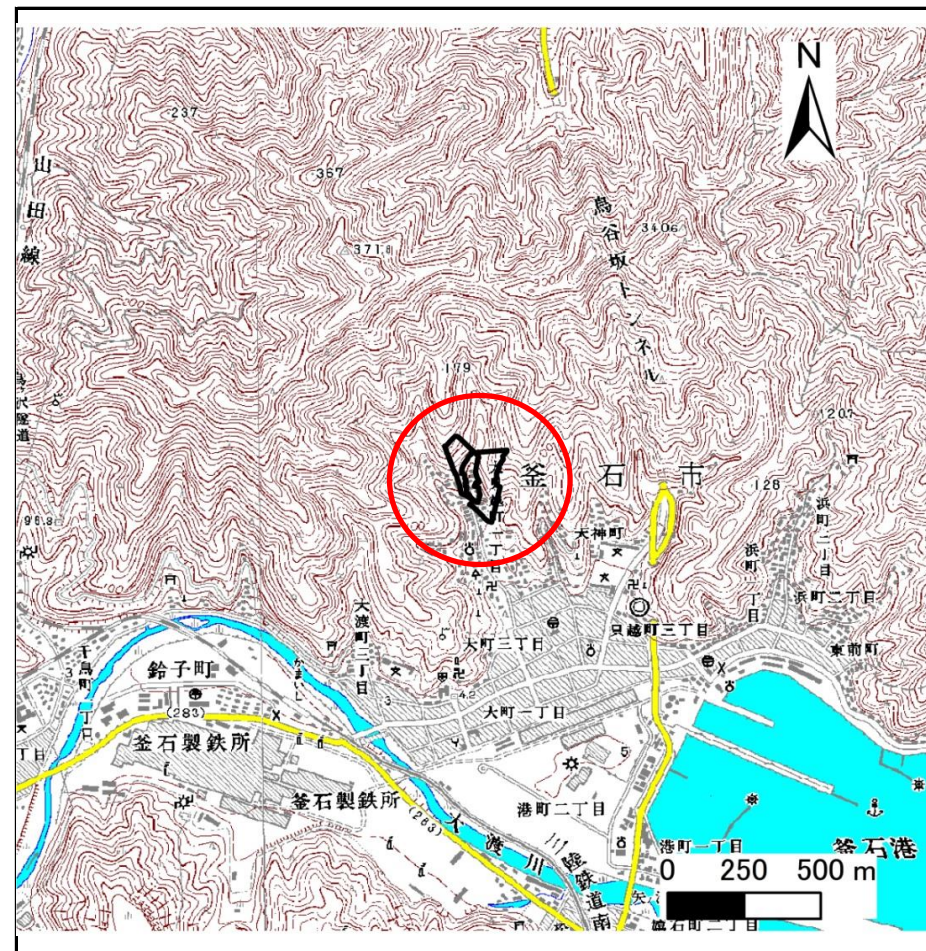
土砂災害防止に関する基礎調査(急傾斜地の崩壊)

表紙 位置、位置図

自然現象の種類	急傾斜地の崩壊
箇所番号	140A0423
箇所名	大只越(2)-2
所在地	岩手県釜石市大只越町一丁目
調査機関	沿岸広域振興局



位置図(S=1:200,000)



位置図(S=1:25,000)

急傾斜地の崩壊区域調書

様式3-1 危害のおそれのある土地、著しい危害のおそれのある土地の設定図

調査年度

平成28年度

急傾斜地の位置番号

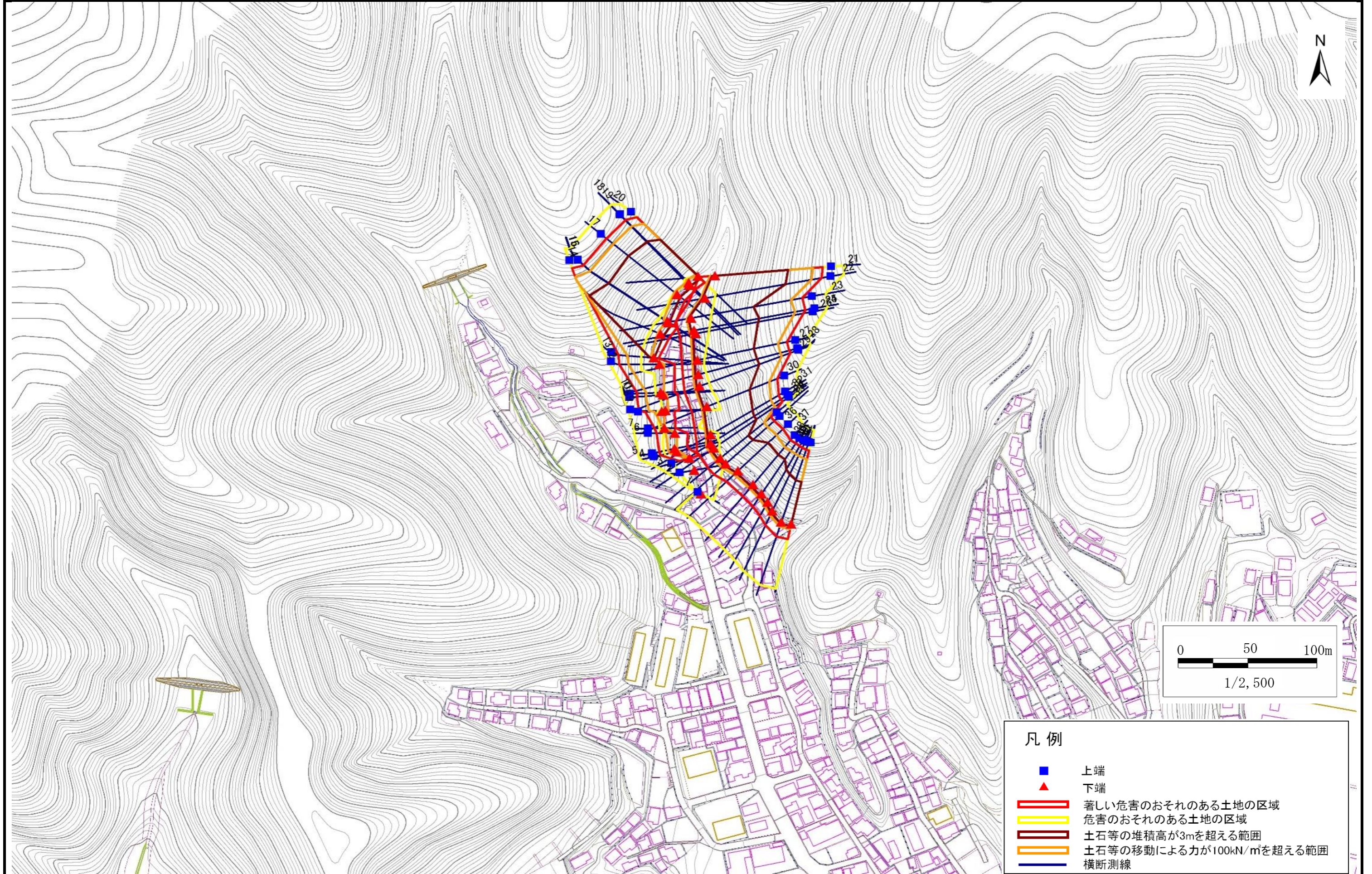
140A0423

箇所名

大只越(2)-2

所在地

岩手県釜石市大只越町一丁目



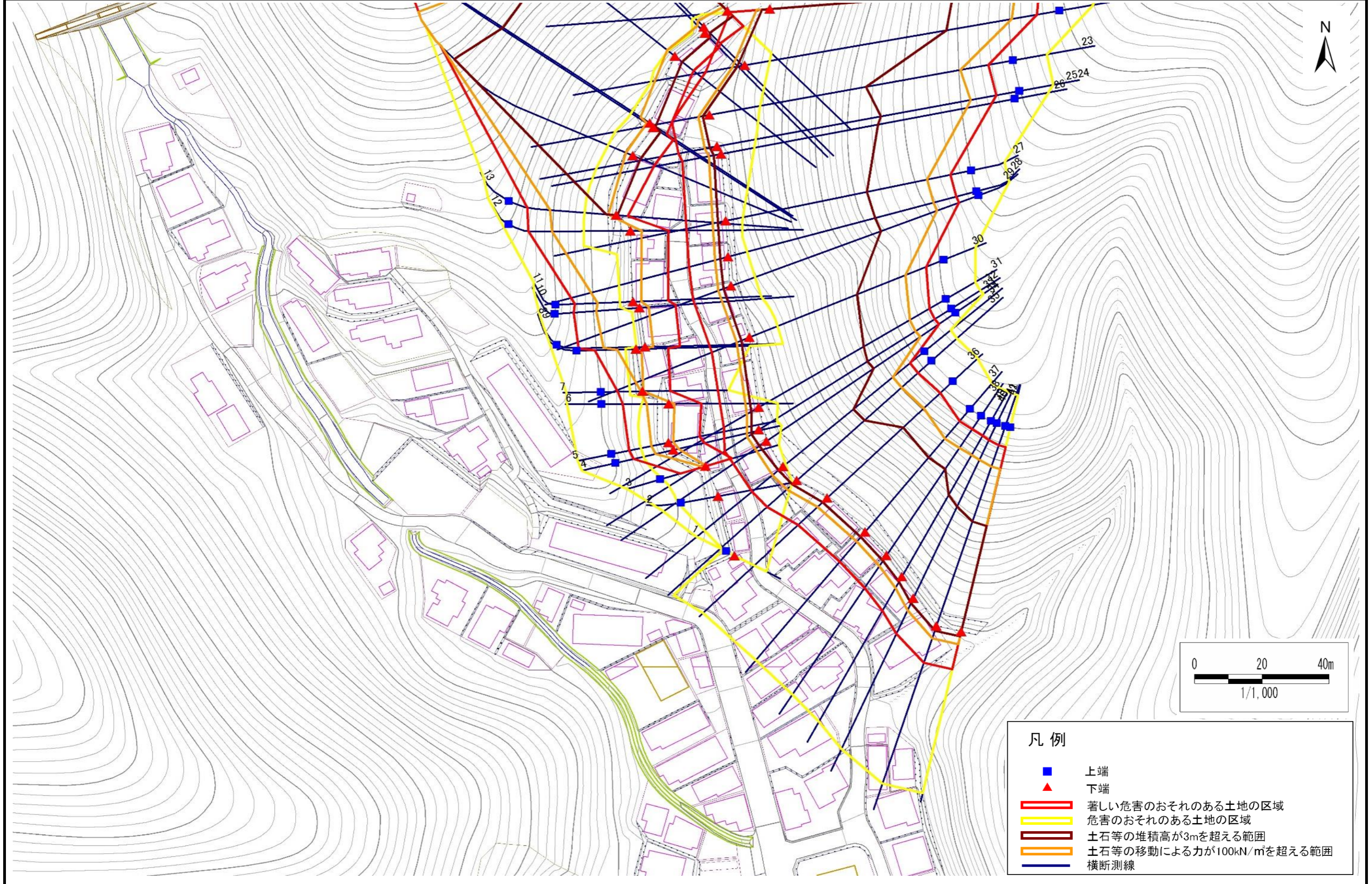
- 凡例
- 上端
 - ▲ 下端
 - 著しい危害のおそれのある土地の区域
 - 危害のおそれのある土地の区域
 - 土石等の堆積高が3mを超える範囲
 - 土石等の移動による力が100kN/m²を超える範囲
 - 横断測線

急傾斜地の崩壊区域調書

様式3-1 危害のおそれのある土地、著しい危害のおそれのある土地の設定図

調査年度 平成28年度

急傾斜地の位置番号 140A0423 箇所名 大只越(2)-2 所在地 岩手県釜石市大只越町一丁目



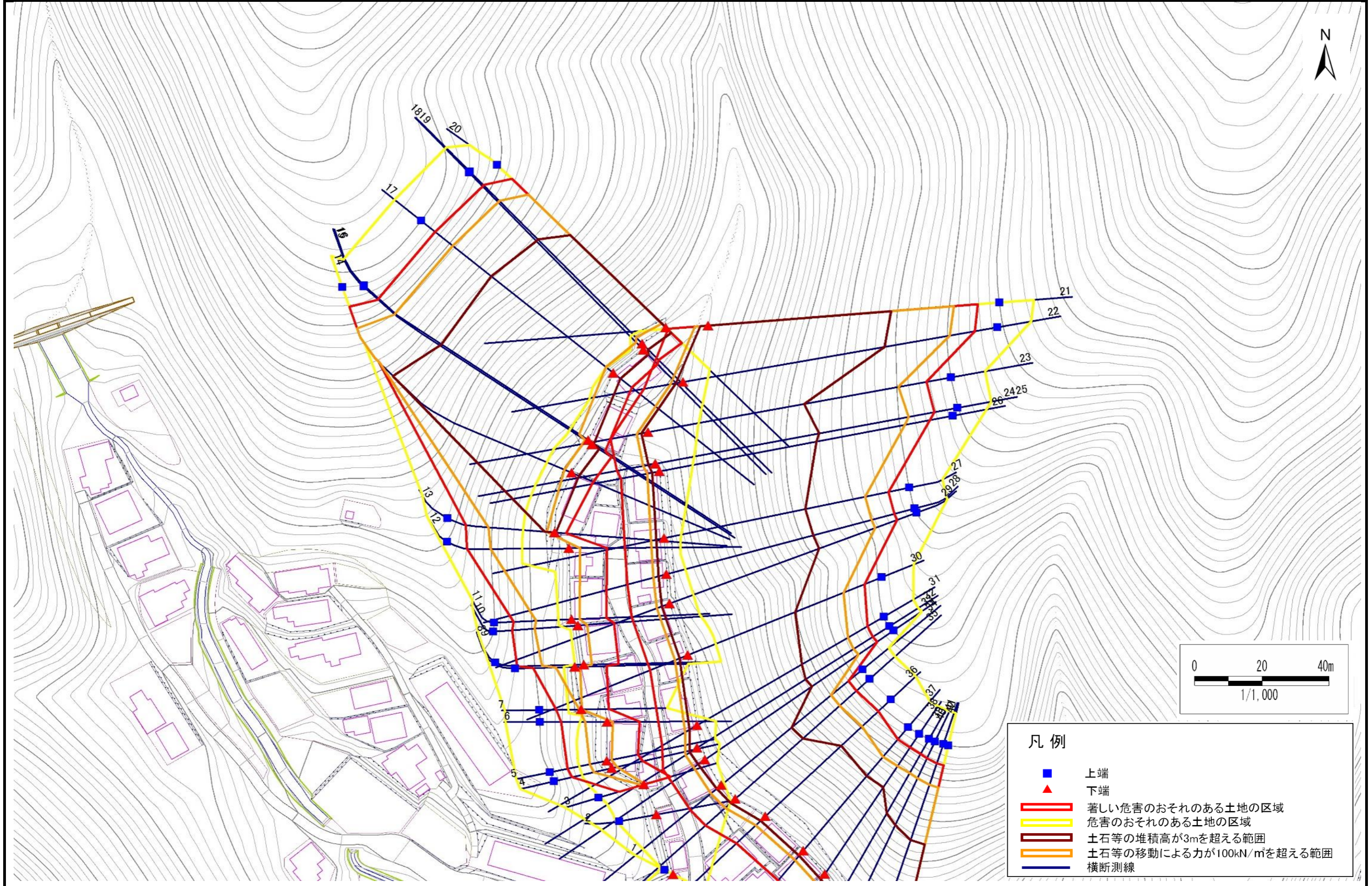
- 凡例
- 上端
 - ▲ 下端
 - 著しい危害のおそれのある土地の区域
 - 危害のおそれのある土地の区域
 - 土石等の堆積高が3mを超える範囲
 - 土石等の移動による力が100kN/m²を超える範囲
 - 横断測線

急傾斜地の崩壊区域調書

様式3-1 危害のおそれのある土地、著しい危害のおそれのある土地の設定図

調査年度 平成28年度

急傾斜地の位置番号 140A0423 箇所名 大只越(2)-2 所在地 岩手県釜石市大只越町一丁目



- 凡例
- 上端
 - ▲ 下端
 - 著しい危害のおそれのある土地の区域
 - 危害のおそれのある土地の区域
 - 土石等の堆積高が3mを超える範囲
 - 土石等の移動による力が100kN/m²を超える範囲
 - 横断測線

急傾斜地の崩壊区域調書

様式3-2 建築物に作用すると想定される衝撃に関する事項(1/3)

調査年度 平成28年度

急傾斜地の位置		箇所番号		140A0423		箇所名		大只越(2)-2		所在地		岩手県釜石市大只越町一丁目				
横断 測線 番号	急傾斜地の下端に隣接する土地								急傾斜地内							
	土石等の移動の高さと力の大きさ				土石等の堆積高さと力の大きさ				土石等の移動の高さと力の大きさ				土石等の堆積高さと力の大きさ			
	区分	高さ (m)	下端からの距離 (m)	力の大きさ (kN/m ²)	区分	下端からの水平 距離(m)	高さ (m)	力の大きさ (kN/m ²)	区分	高さ (m)	上端からの比高 (m)	力の大きさ (kN/m ²)	区分	上端からの比高 (m)	高さ (m)	力の大きさ (kN/m ²)
1	100kN/m ² を超える	—	— ~ —	—	3mを超える	— ~ —	—	—	100kN/m ² を超える	—	— ~ —	—	3mを超える	— ~ —	—	—
	それ以外	—	— ~ —	—	それ以外	— ~ —	—	—	それ以外	—	— ~ —	—	それ以外	— ~ —	—	—
2	100kN/m ² を超える	—	— ~ —	—	3mを超える	— ~ —	—	—	100kN/m ² を超える	—	— ~ —	—	3mを超える	— ~ —	—	—
	それ以外	—	— ~ —	—	それ以外	— ~ —	—	—	それ以外	—	— ~ —	—	それ以外	— ~ —	—	—
3	100kN/m ² を超える	1.00	0.00 ~ 0.21	103.05	3mを超える	— ~ —	—	—	100kN/m ² を超える	1.00	10.55 ~ 11.10	103.05	3mを超える	— ~ —	—	—
	それ以外	1.00	0.21 ~ 7.99	100.00	それ以外	0.00 ~ 7.99	1.80	9.11	それ以外	1.00	5.00 ~ 10.55	100.00	それ以外	5.00 ~ 11.10	1.80	9.11
4	100kN/m ² を超える	1.00	0.00 ~ 1.49	122.62	3mを超える	— ~ —	—	—	100kN/m ² を超える	1.00	11.10 ~ 16.06	122.62	3mを超える	— ~ —	—	—
	それ以外	1.00	1.49 ~ 9.27	100.00	それ以外	0.00 ~ 9.27	2.36	11.95	それ以外	1.00	5.00 ~ 11.10	100.00	それ以外	5.00 ~ 16.06	2.36	11.95
5	100kN/m ² を超える	1.00	0.00 ~ 1.44	121.84	3mを超える	— ~ —	—	—	100kN/m ² を超える	1.00	11.24 ~ 16.06	121.84	3mを超える	— ~ —	—	—
	それ以外	1.00	1.44 ~ 9.22	100.00	それ以外	0.00 ~ 9.22	2.39	12.06	それ以外	1.00	5.00 ~ 11.24	100.00	それ以外	5.00 ~ 16.06	2.39	12.06
6	100kN/m ² を超える	1.00	0.00 ~ 1.57	123.97	3mを超える	— ~ —	—	—	100kN/m ² を超える	1.00	10.56 ~ 15.79	123.97	3mを超える	— ~ —	—	—
	それ以外	1.00	1.57 ~ 9.36	100.00	それ以外	0.00 ~ 9.36	2.22	11.24	それ以外	1.00	5.00 ~ 10.56	100.00	それ以外	5.00 ~ 15.79	2.22	11.24
7	100kN/m ² を超える	1.00	0.00 ~ 0.20	102.98	3mを超える	— ~ —	—	—	100kN/m ² を超える	1.00	11.86 ~ 12.45	102.98	3mを超える	— ~ —	—	—
	それ以外	1.00	0.20 ~ 7.99	100.00	それ以外	0.00 ~ 7.99	1.99	10.08	それ以外	1.00	5.00 ~ 11.86	100.00	それ以外	5.00 ~ 12.45	1.99	10.08
8	100kN/m ² を超える	1.00	0.00 ~ 1.53	123.30	3mを超える	— ~ —	—	—	100kN/m ² を超える	1.00	11.23 ~ 16.45	123.30	3mを超える	— ~ —	—	—
	それ以外	1.00	1.53 ~ 9.31	100.00	それ以外	0.00 ~ 9.31	2.38	12.05	それ以外	1.00	5.00 ~ 11.23	100.00	それ以外	5.00 ~ 16.45	2.38	12.05
9	100kN/m ² を超える	1.00	0.00 ~ 2.30	135.76	3mを超える	— ~ —	—	—	100kN/m ² を超える	1.00	10.53 ~ 19.91	135.76	3mを超える	— ~ —	—	—
	それ以外	1.00	2.30 ~ 10.08	100.00	それ以外	0.00 ~ 10.08	2.19	11.04	それ以外	1.00	5.00 ~ 10.53	100.00	それ以外	5.00 ~ 19.91	2.19	11.04
10	100kN/m ² を超える	1.00	0.00 ~ 2.64	141.52	3mを超える	— ~ —	—	—	100kN/m ² を超える	1.00	10.94 ~ 22.37	141.52	3mを超える	— ~ —	—	—
	それ以外	1.00	2.64 ~ 10.42	100.00	それ以外	0.00 ~ 10.42	2.54	12.82	それ以外	1.00	5.00 ~ 10.94	100.00	それ以外	5.00 ~ 22.37	2.54	12.82
11	100kN/m ² を超える	1.00	0.00 ~ 2.32	136.16	3mを超える	— ~ —	—	—	100kN/m ² を超える	1.00	10.85 ~ 20.00	136.16	3mを超える	— ~ —	—	—
	それ以外	1.00	2.32 ~ 10.10	100.00	それ以外	0.00 ~ 10.10	2.52	12.73	それ以外	1.00	5.00 ~ 10.85	100.00	それ以外	5.00 ~ 20.00	2.52	12.73
12	100kN/m ² を超える	1.00	0.00 ~ 3.25	152.07	3mを超える	— ~ —	—	—	100kN/m ² を超える	1.00	10.56 ~ 28.95	152.07	3mを超える	— ~ —	—	—
	それ以外	1.00	3.25 ~ 11.04	100.00	それ以外	0.00 ~ 11.04	2.76	13.96	それ以外	1.00	5.00 ~ 10.56	100.00	それ以外	5.00 ~ 28.95	2.76	13.96
13	100kN/m ² を超える	1.00	-2.30 ~ -2.30	148.05	3mを超える	-2.30 ~ 0.36	3.21	16.21	100kN/m ² を超える	1.00	10.77 ~ 25.57	148.05	3mを超える	25.00 ~ 25.57	3.21	16.21
	それ以外	1.00	-2.30 ~ 3.31	100.00	それ以外	0.36 ~ 3.31	3.00	15.16	それ以外	1.00	5.00 ~ 10.77	100.00	それ以外	5.00 ~ 25.00	3.00	15.16
14	100kN/m ² を超える	1.00	-2.30 ~ -2.30	164.49	3mを超える	-2.30 ~ 2.34	4.12	20.81	100kN/m ² を超える	1.00	10.56 ~ 71.71	164.49	3mを超える	25.00 ~ 71.71	4.12	20.81
	それ以外	1.00	-2.30 ~ 6.84	100.00	それ以外	2.34 ~ 6.84	3.00	15.16	それ以外	1.00	5.00 ~ 10.56	100.00	それ以外	5.00 ~ 25.00	3.00	15.16
15	100kN/m ² を超える	1.00	-2.40 ~ -2.40	167.05	3mを超える	-2.40 ~ 2.46	4.27	21.59	100kN/m ² を超える	1.00	10.82 ~ 69.82	167.05	3mを超える	25.00 ~ 69.82	4.27	21.59
	それ以外	1.00	-2.40 ~ 6.83	100.00	それ以外	2.46 ~ 6.83	3.00	15.16	それ以外	1.00	5.00 ~ 10.82	100.00	それ以外	5.00 ~ 25.00	3.00	15.16

急傾斜地の崩壊区域調査

様式3-2 建築物に作用すると想定される衝撃に関する事項(2/3)

調査年度 平成28年度

急傾斜地の位置		箇所番号		140A0423		箇所名		大只越(2)-2		所在地		岩手県釜石市大只越町一丁目				
横断 測線 番号	急傾斜地の下端に隣接する土地								急傾斜地内							
	土石等の移動の高さと力の大きさ				土石等の堆積高さとの大きさ				土石等の移動の高さと力の大きさ				土石等の堆積高さとの大きさ			
	区分	高さ (m)	下端からの距離 (m)	力の大きさ (kN/m ²)	区分	下端からの水平 距離(m)	高さ (m)	力の大きさ (kN/m ²)	区分	高さ (m)	上端からの比高 (m)	力の大きさ (kN/m ²)	区分	上端からの比高 (m)	高さ (m)	力の大きさ (kN/m ²)
16	100kN/m ² を超える	1.00	-3.20 ~ -3.20	166.67	3mを超える	-3.20 ~ 1.93	4.25	21.46	100kN/m ² を超える	1.00	10.76 ~ 66.86	166.67	3mを超える	25.00 ~ 66.86	4.25	21.46
	それ以外	1.00	-3.20 ~ 5.92	100.00	それ以外	1.93 ~ 5.92	3.00	15.16	それ以外	1.00	5.00 ~ 10.76	100.00	それ以外	5.00 ~ 25.00	3.00	15.16
17	100kN/m ² を超える	1.00	-2.90 ~ -2.90	166.94	3mを超える	-2.90 ~ 2.62	4.41	22.31	100kN/m ² を超える	1.00	11.26 ~ 66.01	166.94	3mを超える	25.00 ~ 66.01	4.41	22.31
	それ以外	1.00	-2.90 ~ 6.93	100.00	それ以外	2.62 ~ 6.93	3.00	15.16	それ以外	1.00	5.00 ~ 11.26	100.00	それ以外	5.00 ~ 25.00	3.00	15.16
18	100kN/m ² を超える	1.00	-3.10 ~ -3.10	166.61	3mを超える	-3.10 ~ 1.96	4.27	21.59	100kN/m ² を超える	1.00	10.82 ~ 62.05	166.61	3mを超える	25.00 ~ 62.05	4.27	21.59
	それ以外	1.00	-3.10 ~ 5.94	100.00	それ以外	1.96 ~ 5.94	3.00	15.16	それ以外	1.00	5.00 ~ 10.82	100.00	それ以外	5.00 ~ 25.00	3.00	15.16
19	100kN/m ² を超える	1.00	-2.60 ~ -2.60	166.52	3mを超える	-2.60 ~ 2.46	4.27	21.58	100kN/m ² を超える	1.00	10.81 ~ 61.09	166.52	3mを超える	25.00 ~ 61.09	4.27	21.58
	それ以外	1.00	-2.60 ~ 6.84	100.00	それ以外	2.46 ~ 6.84	3.00	15.16	それ以外	1.00	5.00 ~ 10.81	100.00	それ以外	5.00 ~ 25.00	3.00	15.16
20	100kN/m ² を超える	1.00	-1.70 ~ -1.70	164.93	3mを超える	-1.70 ~ 2.22	4.18	21.12	100kN/m ² を超える	1.00	10.63 ~ 56.46	164.93	3mを超える	25.00 ~ 56.46	4.18	21.12
	それ以外	1.00	-1.70 ~ 6.53	100.00	それ以外	2.22 ~ 6.53	3.00	15.16	それ以外	1.00	5.00 ~ 10.63	100.00	それ以外	5.00 ~ 25.00	3.00	15.16
21	100kN/m ² を超える	1.00	0.00 ~ 3.89	163.52	3mを超える	0.00 ~ 2.31	4.09	20.66	100kN/m ² を超える	1.00	10.54 ~ 67.29	163.52	3mを超える	25.00 ~ 67.29	4.09	20.66
	それ以外	1.00	3.89 ~ 11.68	100.00	それ以外	2.31 ~ 11.68	3.00	15.16	それ以外	1.00	5.00 ~ 10.54	100.00	それ以外	5.00 ~ 25.00	3.00	15.16
22	100kN/m ² を超える	1.00	0.00 ~ 3.71	160.14	3mを超える	0.00 ~ 2.18	3.99	20.16	100kN/m ² を超える	1.00	10.55 ~ 69.50	160.14	3mを超える	25.00 ~ 69.50	3.99	20.16
	それ以外	1.00	3.71 ~ 11.49	100.00	それ以外	2.18 ~ 11.49	3.00	15.16	それ以外	1.00	5.00 ~ 10.55	100.00	それ以外	5.00 ~ 25.00	3.00	15.16
23	100kN/m ² を超える	1.00	0.00 ~ 3.33	153.47	3mを超える	0.00 ~ 1.99	3.86	19.49	100kN/m ² を超える	1.00	10.76 ~ 61.97	153.47	3mを超える	30.00 ~ 61.97	3.86	19.49
	それ以外	1.00	3.33 ~ 11.12	100.00	それ以外	1.99 ~ 11.12	3.00	15.16	それ以外	1.00	5.00 ~ 10.76	100.00	それ以外	5.00 ~ 30.00	3.00	15.16
24	100kN/m ² を超える	1.00	0.00 ~ 3.62	158.55	3mを超える	0.00 ~ 2.13	3.95	19.99	100kN/m ² を超える	1.00	10.58 ~ 65.54	158.55	3mを超える	30.00 ~ 65.54	3.95	19.99
	それ以外	1.00	3.62 ~ 11.40	100.00	それ以外	2.13 ~ 11.40	3.00	15.16	それ以外	1.00	5.00 ~ 10.58	100.00	それ以外	5.00 ~ 30.00	3.00	15.16
25	100kN/m ² を超える	1.00	0.00 ~ 3.62	158.55	3mを超える	0.00 ~ 2.13	3.95	19.99	100kN/m ² を超える	1.00	10.58 ~ 65.54	158.55	3mを超える	30.00 ~ 65.54	3.95	19.99
	それ以外	1.00	3.62 ~ 11.40	100.00	それ以外	2.13 ~ 11.40	3.00	15.16	それ以外	1.00	5.00 ~ 10.58	100.00	それ以外	5.00 ~ 30.00	3.00	15.16
26	100kN/m ² を超える	1.00	0.00 ~ 3.66	159.37	3mを超える	0.00 ~ 2.16	3.97	20.09	100kN/m ² を超える	1.00	10.56 ~ 64.45	159.37	3mを超える	30.00 ~ 64.45	3.97	20.09
	それ以外	1.00	3.66 ~ 11.45	100.00	それ以外	2.16 ~ 11.45	3.00	15.16	それ以外	1.00	5.00 ~ 10.56	100.00	それ以外	5.00 ~ 30.00	3.00	15.16
27	100kN/m ² を超える	1.00	0.00 ~ 3.92	163.99	3mを超える	0.00 ~ 2.35	4.12	20.83	100kN/m ² を超える	1.00	10.57 ~ 58.90	163.99	3mを超える	25.00 ~ 58.90	4.12	20.83
	それ以外	1.00	3.92 ~ 11.71	100.00	それ以外	2.35 ~ 11.71	3.00	15.16	それ以外	1.00	5.00 ~ 10.57	100.00	それ以外	5.00 ~ 25.00	3.00	15.16
28	100kN/m ² を超える	1.00	0.00 ~ 3.96	164.65	3mを超える	0.00 ~ 2.38	4.14	20.94	100kN/m ² を超える	1.00	10.59 ~ 61.20	164.65	3mを超える	25.00 ~ 61.20	4.14	20.94
	それ以外	1.00	3.96 ~ 11.74	100.00	それ以外	2.38 ~ 11.74	3.00	15.16	それ以外	1.00	5.00 ~ 10.59	100.00	それ以外	5.00 ~ 25.00	3.00	15.16
29	100kN/m ² を超える	1.00	0.00 ~ 3.98	165.06	3mを超える	0.00 ~ 2.39	4.16	21.01	100kN/m ² を超える	1.00	10.60 ~ 63.36	165.06	3mを超える	25.00 ~ 63.36	4.16	21.01
	それ以外	1.00	3.98 ~ 11.76	100.00	それ以外	2.39 ~ 11.76	3.00	15.16	それ以外	1.00	5.00 ~ 10.60	100.00	それ以外	5.00 ~ 25.00	3.00	15.16
30	100kN/m ² を超える	1.00	0.00 ~ 4.04	166.21	3mを超える	0.00 ~ 2.60	4.34	21.95	100kN/m ² を超える	1.00	11.01 ~ 55.89	166.21	3mを超える	25.00 ~ 55.89	4.34	21.95
	それ以外	1.00	4.04 ~ 11.83	100.00	それ以外	2.60 ~ 11.83	3.00	15.16	それ以外	1.00	5.00 ~ 11.01	100.00	それ以外	5.00 ~ 25.00	3.00	15.16

急傾斜地の崩壊区域調査

様式3-2 建築物に作用すると想定される衝撃に関する事項(3/3)

調査年度 平成28年度

急傾斜地の位置		箇所番号		140A0423		箇所名		大只越(2)-2		所在地		岩手県釜石市大只越町一丁目				
横断 測線 番号	急傾斜地の下端に隣接する土地								急傾斜地内							
	土石等の移動の高さと力の大きさ				土石等の堆積高さと力の大きさ				土石等の移動の高さと力の大きさ				土石等の堆積高さと力の大きさ			
	区分	高さ (m)	下端からの距離 (m)	力の大きさ (kN/m ²)	区分	下端からの水平 距離(m)	高さ (m)	力の大きさ (kN/m ²)	区分	高さ (m)	上端からの比高 (m)	力の大きさ (kN/m ²)	区分	上端からの比高 (m)	高さ (m)	力の大きさ (kN/m ²)
31	100kN/m ² を超える	1.00	0.00 ~ 4.05	166.30	3mを超える	0.00 ~ 2.56	4.31	21.77	100kN/m ² を超える	1.00	10.91 ~ 56.90	166.30	3mを超える	25.00 ~ 56.90	4.31	21.77
	それ以外	1.00	4.05 ~ 11.83	100.00	それ以外	2.56 ~ 11.83	3.00	15.16	それ以外	1.00	5.00 ~ 10.91	100.00	それ以外	5.00 ~ 25.00	3.00	15.16
32	100kN/m ² を超える	1.00	0.00 ~ 4.02	165.72	3mを超える	0.00 ~ 2.47	4.23	21.36	100kN/m ² を超える	1.00	10.72 ~ 57.34	165.72	3mを超える	25.00 ~ 57.34	4.23	21.36
	それ以外	1.00	4.02 ~ 11.80	100.00	それ以外	2.47 ~ 11.80	3.00	15.16	それ以外	1.00	5.00 ~ 10.72	100.00	それ以外	5.00 ~ 25.00	3.00	15.16
33	100kN/m ² を超える	1.00	0.00 ~ 4.02	165.83	3mを超える	0.00 ~ 2.48	4.23	21.38	100kN/m ² を超える	1.00	10.73 ~ 57.78	165.83	3mを超える	25.00 ~ 57.78	4.23	21.38
	それ以外	1.00	4.02 ~ 11.81	100.00	それ以外	2.48 ~ 11.81	3.00	15.16	それ以外	1.00	5.00 ~ 10.73	100.00	それ以外	5.00 ~ 25.00	3.00	15.16
34	100kN/m ² を超える	1.00	0.00 ~ 3.98	165.05	3mを超える	0.00 ~ 1.73	3.95	19.97	100kN/m ² を超える	1.00	11.07 ~ 49.78	165.05	3mを超える	25.00 ~ 49.78	3.95	19.97
	それ以外	1.00	3.98 ~ 11.76	100.00	それ以外	1.73 ~ 11.76	3.00	15.16	それ以外	1.00	5.00 ~ 11.07	100.00	それ以外	5.00 ~ 25.00	3.00	15.16
35	100kN/m ² を超える	1.00	0.00 ~ 3.97	164.95	3mを超える	0.00 ~ 1.77	3.99	20.15	100kN/m ² を超える	1.00	11.21 ~ 50.28	164.95	3mを超える	25.00 ~ 50.28	3.99	20.15
	それ以外	1.00	3.97 ~ 11.76	100.00	それ以外	1.77 ~ 11.76	3.00	15.16	それ以外	1.00	5.00 ~ 11.21	100.00	それ以外	5.00 ~ 25.00	3.00	15.16
36	100kN/m ² を超える	1.00	0.00 ~ 3.91	163.77	3mを超える	0.00 ~ 1.87	4.08	20.61	100kN/m ² を超える	1.00	11.63 ~ 50.55	163.77	3mを超える	20.00 ~ 50.55	4.08	20.61
	それ以外	1.00	3.91 ~ 11.69	100.00	それ以外	1.87 ~ 11.69	3.00	15.16	それ以外	1.00	5.00 ~ 11.63	100.00	それ以外	5.00 ~ 20.00	3.00	15.16
37	100kN/m ² を超える	1.00	0.00 ~ 3.79	161.64	3mを超える	0.00 ~ 1.96	4.17	21.08	100kN/m ² を超える	1.00	12.16 ~ 50.60	161.64	3mを超える	20.00 ~ 50.60	4.17	21.08
	それ以外	1.00	3.79 ~ 11.58	100.00	それ以外	1.96 ~ 11.58	3.00	15.16	それ以外	1.00	5.00 ~ 12.16	100.00	それ以外	5.00 ~ 20.00	3.00	15.16
38	100kN/m ² を超える	1.00	0.00 ~ 3.84	162.49	3mを超える	0.00 ~ 1.95	4.16	21.01	100kN/m ² を超える	1.00	12.07 ~ 52.57	162.49	3mを超える	20.00 ~ 52.57	4.16	21.01
	それ以外	1.00	3.84 ~ 11.62	100.00	それ以外	1.95 ~ 11.62	3.00	15.16	それ以外	1.00	5.00 ~ 12.07	100.00	それ以外	5.00 ~ 20.00	3.00	15.16
39	100kN/m ² を超える	1.00	0.00 ~ 3.96	164.75	3mを超える	0.00 ~ 1.84	4.05	20.45	100kN/m ² を超える	1.00	11.48 ~ 52.57	164.75	3mを超える	25.00 ~ 52.57	4.05	20.45
	それ以外	1.00	3.96 ~ 11.75	100.00	それ以外	1.84 ~ 11.75	3.00	15.16	それ以外	1.00	5.00 ~ 11.48	100.00	それ以外	5.00 ~ 25.00	3.00	15.16
40	100kN/m ² を超える	1.00	0.00 ~ 4.01	165.68	3mを超える	0.00 ~ 1.69	3.91	19.78	100kN/m ² を超える	1.00	10.95 ~ 52.57	165.68	3mを超える	25.00 ~ 52.57	3.91	19.78
	それ以外	1.00	4.01 ~ 11.80	100.00	それ以外	1.69 ~ 11.80	3.00	15.16	それ以外	1.00	5.00 ~ 10.95	100.00	それ以外	5.00 ~ 25.00	3.00	15.16
41	100kN/m ² を超える	1.00	0.00 ~ 3.92	163.93	3mを超える	0.00 ~ 1.49	3.76	19.01	100kN/m ² を超える	1.00	10.60 ~ 52.34	163.93	3mを超える	25.00 ~ 52.34	3.76	19.01
	それ以外	1.00	3.92 ~ 11.70	100.00	それ以外	1.49 ~ 11.70	3.00	15.16	それ以外	1.00	5.00 ~ 10.60	100.00	それ以外	5.00 ~ 25.00	3.00	15.16
42	100kN/m ² を超える	1.00	0.00 ~ 3.90	163.69	3mを超える	0.00 ~ 1.48	3.75	18.97	100kN/m ² を超える	1.00	10.59 ~ 51.83	163.69	3mを超える	25.00 ~ 51.83	3.75	18.97
	それ以外	1.00	3.90 ~ 11.69	100.00	それ以外	1.48 ~ 11.69	3.00	15.16	それ以外	1.00	5.00 ~ 10.59	100.00	それ以外	5.00 ~ 25.00	3.00	15.16
	100kN/m ² を超える		~		3mを超える	~			100kN/m ² を超える		~		3mを超える	~		
	それ以外		~		それ以外	~			それ以外		~		それ以外	~		
	100kN/m ² を超える		~		3mを超える	~			100kN/m ² を超える		~		3mを超える	~		
	それ以外		~		それ以外	~			それ以外		~		それ以外	~		
	100kN/m ² を超える		~		3mを超える	~			100kN/m ² を超える		~		3mを超える	~		
	それ以外		~		それ以外	~			それ以外		~		それ以外	~		