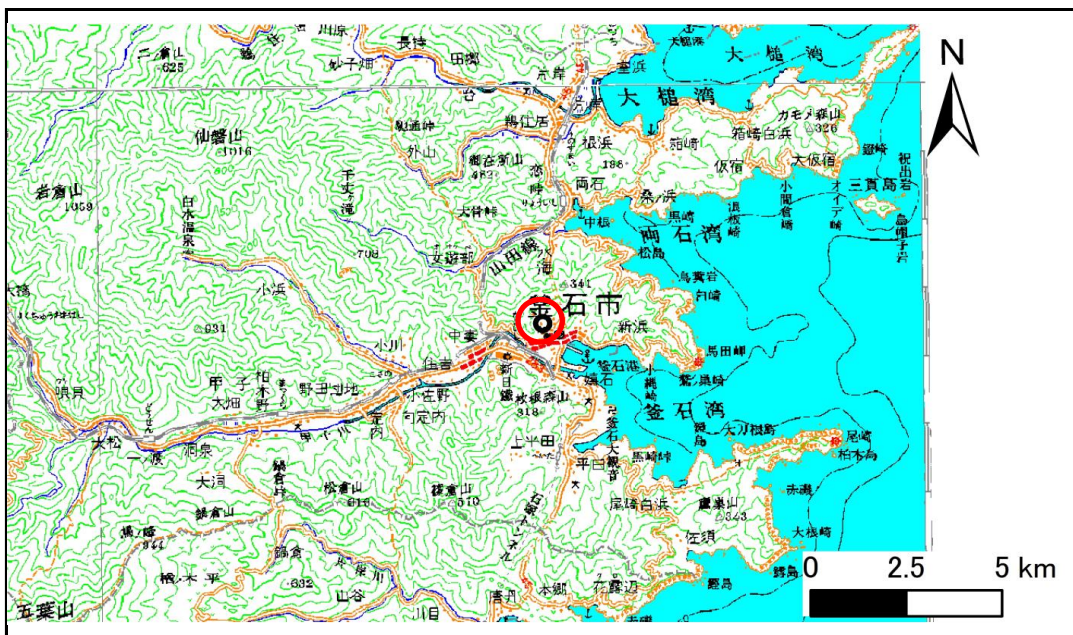


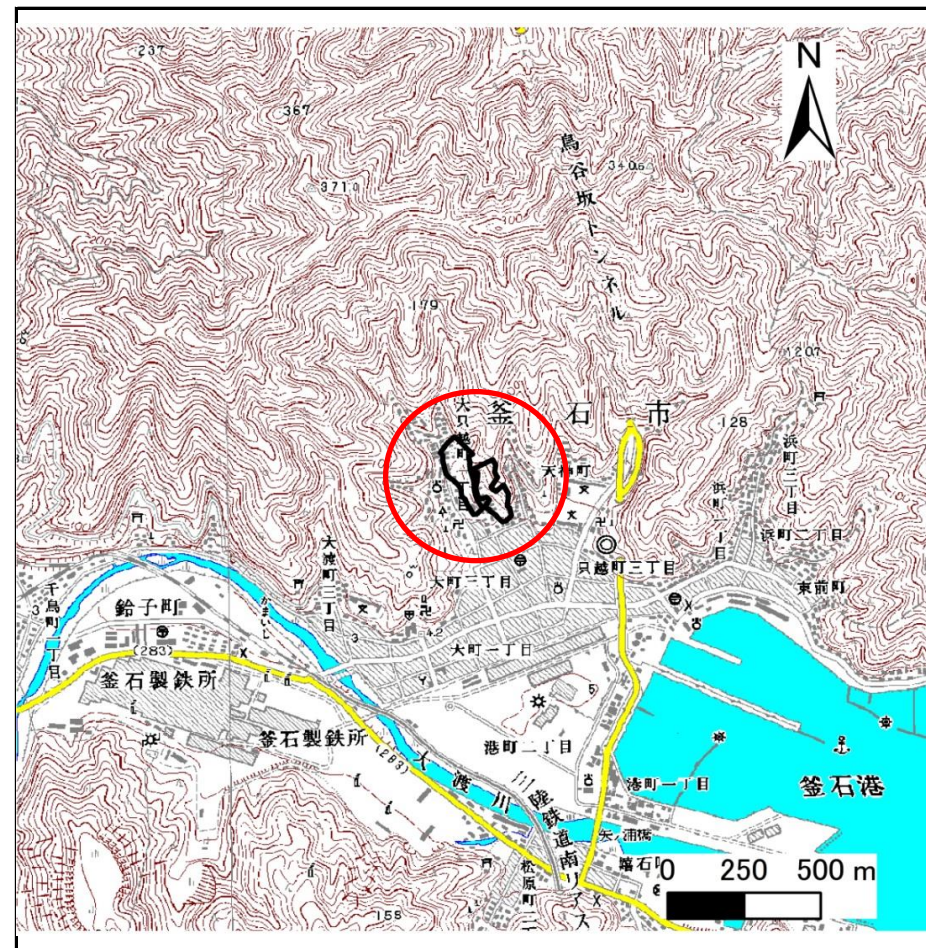
土砂災害防止に関する基礎調査(急傾斜地の崩壊)

表紙 位置、位置図

自然現象の種類	急傾斜地の崩壊
箇所番号	140A0422
箇所名	大只越(2)-1
所在地	岩手県釜石市大只越町二丁目
調査機関	沿岸広域振興局



位置図(S=1:200,000)



位置図(S=1:25,000)

急傾斜地の崩壊区域調書

様式3-1 危害のおそれのある土地、著しい危害のおそれのある土地の設定図

調査年度

平成28年度

急傾斜地の位置番号

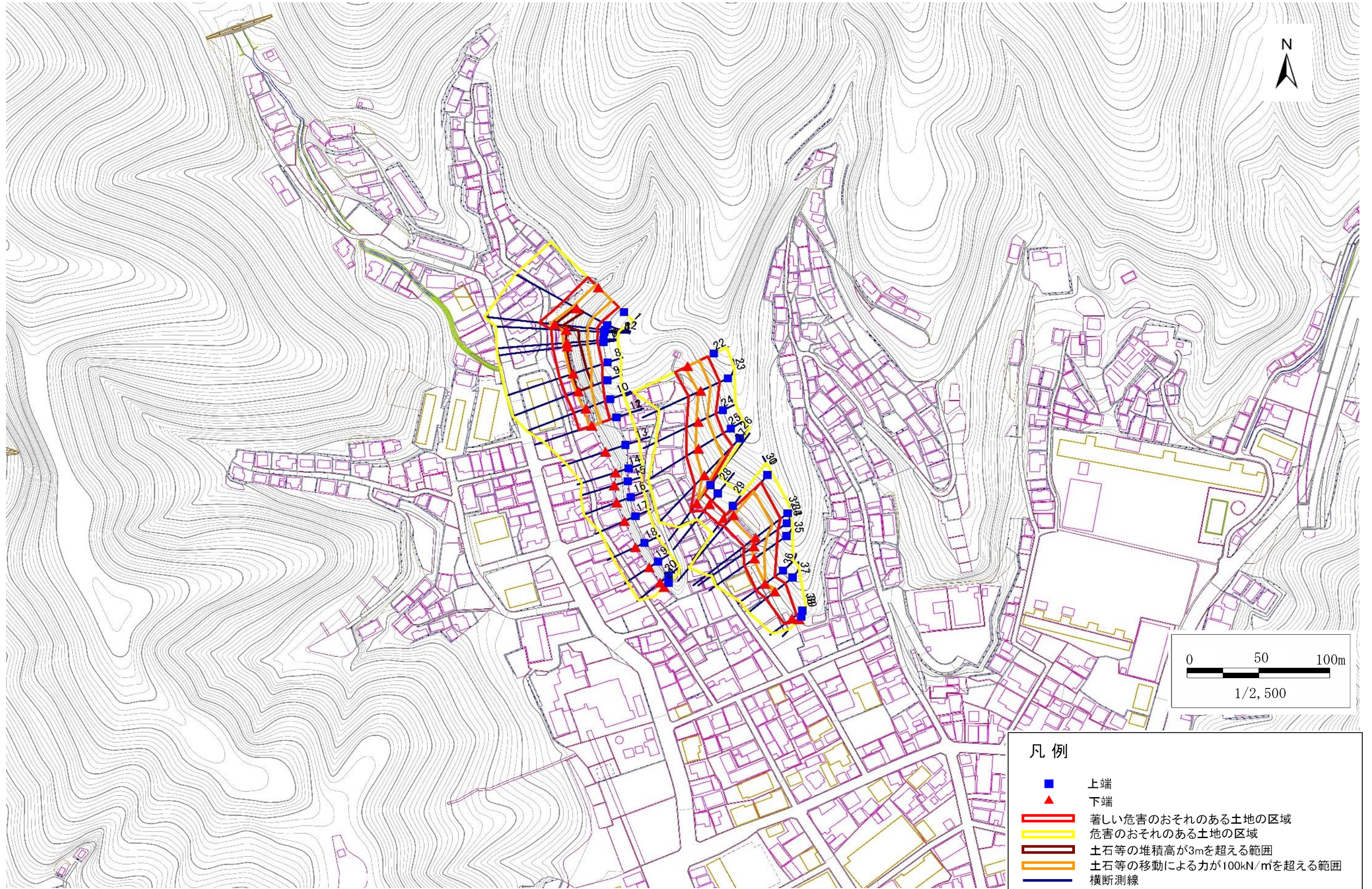
140A0422

箇所名

大只越(2)-1

所在地

岩手県釜石市大只越町二丁目



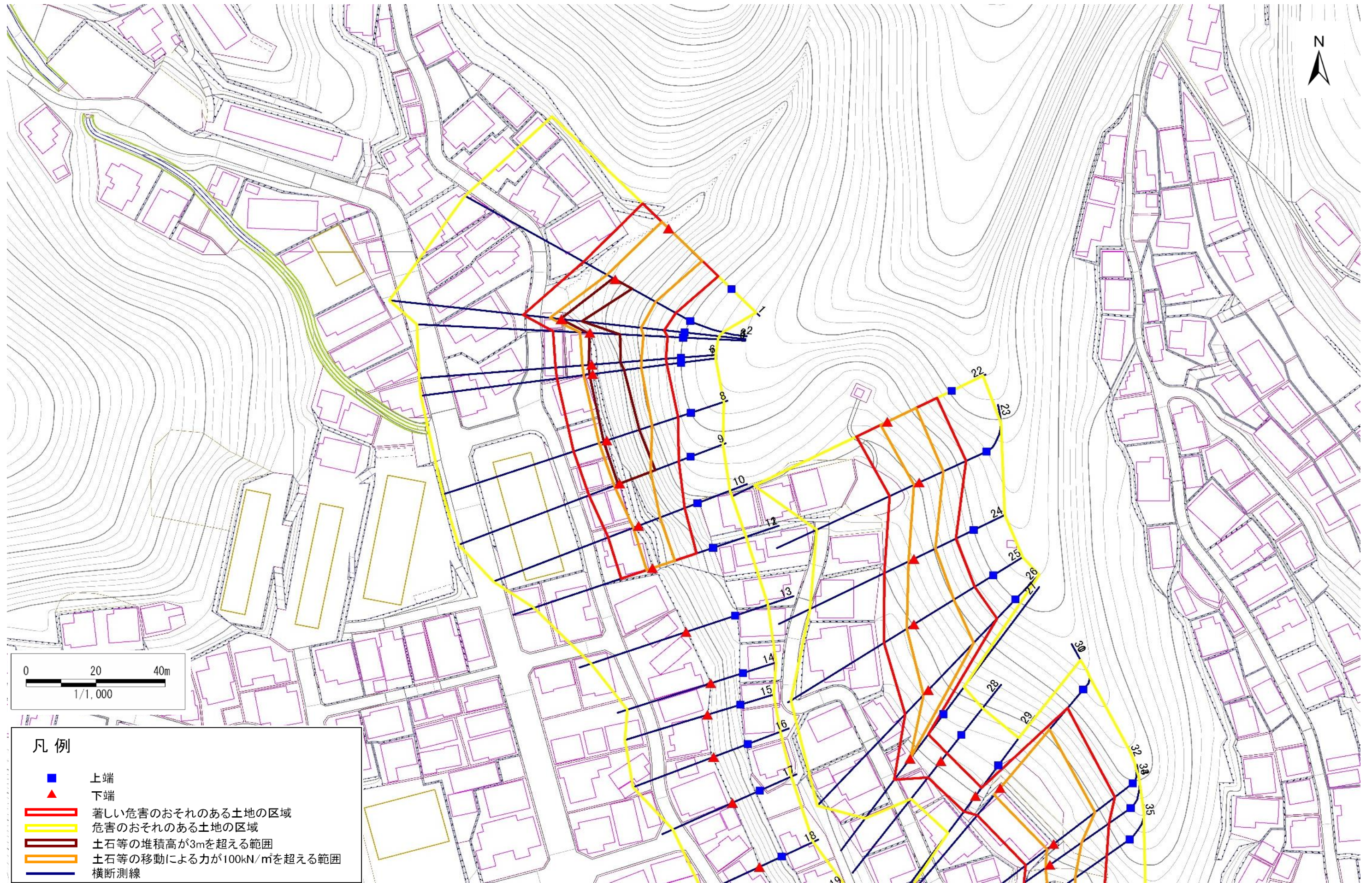
- 凡例
- 上端
 - ▲ 下端
 - 著しい危害のおそれのある土地の区域
 - 危害のおそれのある土地の区域
 - 土石等の堆積高が3mを超える範囲
 - 土石等の移動による力が100kN/m²を超える範囲
 - 横断測線

急傾斜地の崩壊区域調書

様式3-1 危害のおそれのある土地、著しい危害のおそれのある土地の設定図

調査年度 平成28年度

急傾斜地の位置番号 140A0422 箇所名 大只越(2)-1 所在地 岩手県釜石市大只越町二丁目



急傾斜地の崩壊区域調書

様式3-1 危害のおそれのある土地、著しい危害のおそれのある土地の設定図

調査年度

平成28年度

急傾斜地の位置番号

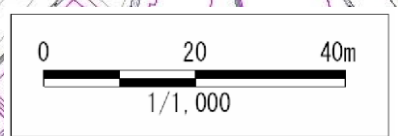
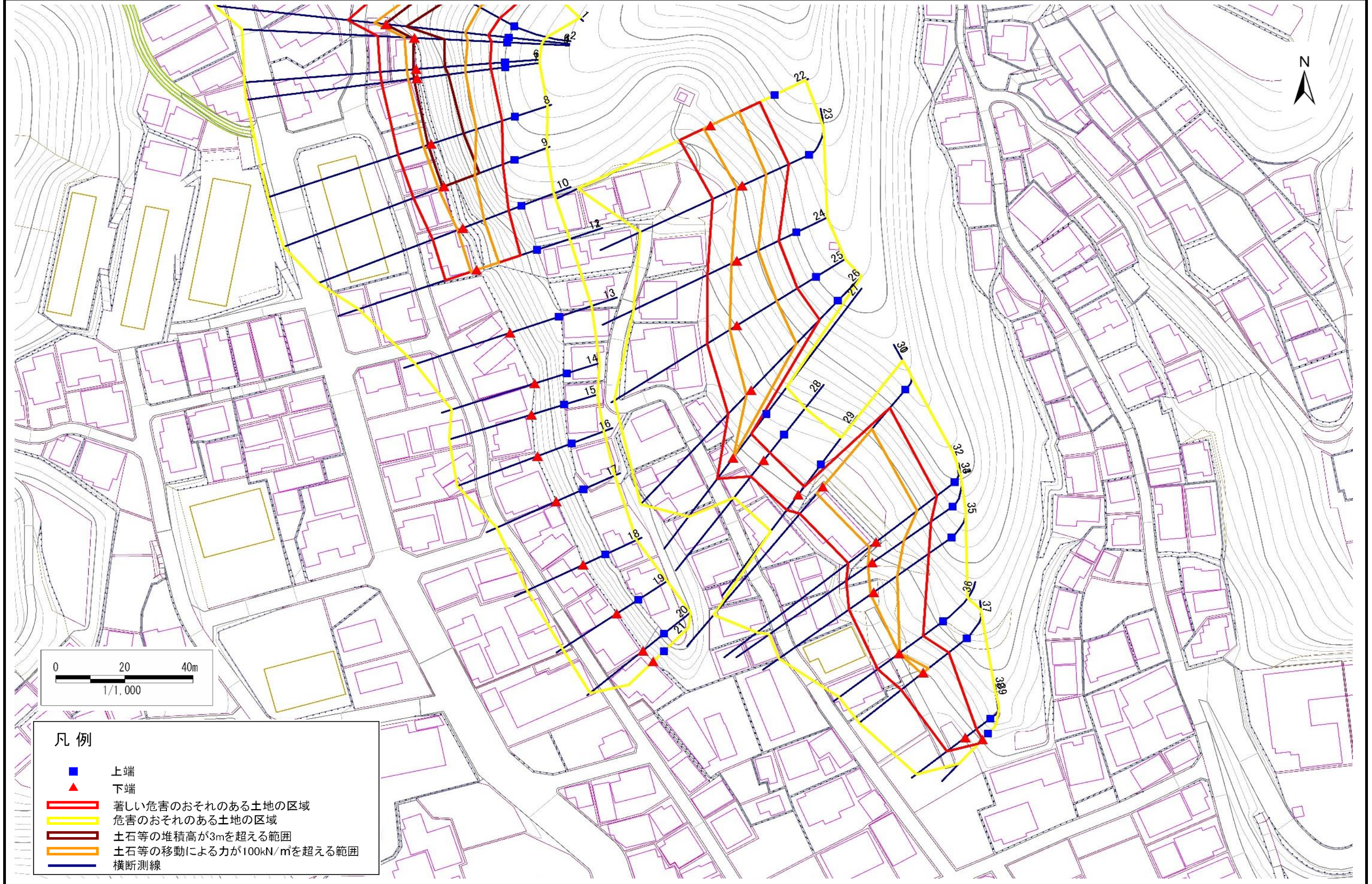
140A0422

箇所名

大只越(2)-1

所在地

岩手県釜石市大只越町二丁目



- 凡例
- 上端
 - ▲ 下端
 - 著しい危害のおそれのある土地の区域
 - 危害のおそれのある土地の区域
 - 土石等の堆積高が3mを超える範囲
 - 土石等の移動による力が100kN/m²を超える範囲
 - 横断測線

急傾斜地の崩壊区域調査

様式3-2 建築物に作用すると想定される衝撃に関する事項(1/3)

調査年度 平成28年度

急傾斜地の位置		箇所番号		140A0422		箇所名		大只越(2)-1		所在地		岩手県釜石市大只越町二丁目				
横断 測線 番号	急傾斜地の下端に隣接する土地								急傾斜地内							
	土石等の移動の高さと力の大きさ				土石等の堆積高さと力の大きさ				土石等の移動の高さと力の大きさ				土石等の堆積高さと力の大きさ			
	区分	高さ (m)	下端からの距離 (m)	力の大きさ (kN/m ²)	区分	下端からの水平 距離(m)	高さ (m)	力の大きさ (kN/m ²)	区分	高さ (m)	上端からの比高 (m)	力の大きさ (kN/m ²)	区分	上端からの比高 (m)	高さ (m)	力の大きさ (kN/m ²)
1	100kN/m ² を超える	1.00	0.00 ~ 2.77	143.76	3mを超える	— ~ —	—	—	100kN/m ² を超える	1.00	11.06 ~ 23.69	143.76	3mを超える	— ~ —	—	—
	それ以外	1.00	2.77 ~ 10.56	100.00	それ以外	0.00 ~ 10.56	2.92	14.76	それ以外	1.00	5.00 ~ 11.06	100.00	それ以外	5.00 ~ 23.69	2.92	14.76
2	100kN/m ² を超える	1.00	0.00 ~ 2.75	143.39	3mを超える	0.00 ~ 0.68	3.44	17.39	100kN/m ² を超える	1.00	11.92 ~ 25.76	143.39	3mを超える	20.00 ~ 25.76	3.44	17.39
	それ以外	1.00	2.75 ~ 10.53	100.00	それ以外	0.68 ~ 10.53	3.00	15.16	それ以外	1.00	5.00 ~ 11.92	100.00	それ以外	5.00 ~ 20.00	3.00	15.16
3	100kN/m ² を超える	1.00	0.00 ~ 3.35	153.75	3mを超える	0.00 ~ 0.27	3.15	15.93	100kN/m ² を超える	1.00	10.63 ~ 29.95	153.75	3mを超える	25.00 ~ 29.95	3.15	15.93
	それ以外	1.00	3.35 ~ 11.13	100.00	それ以外	0.27 ~ 11.13	3.00	15.16	それ以外	1.00	5.00 ~ 10.63	100.00	それ以外	5.00 ~ 25.00	3.00	15.16
4	100kN/m ² を超える	1.00	0.00 ~ 2.88	145.57	3mを超える	0.00 ~ 0.79	3.53	17.83	100kN/m ² を超える	1.00	12.60 ~ 29.52	145.57	3mを超える	20.00 ~ 29.52	3.53	17.83
	それ以外	1.00	2.88 ~ 10.66	100.00	それ以外	0.79 ~ 10.66	3.00	15.16	それ以外	1.00	5.00 ~ 12.60	100.00	それ以外	5.00 ~ 20.00	3.00	15.16
5	100kN/m ² を超える	1.00	0.00 ~ 2.88	145.57	3mを超える	0.00 ~ 0.19	3.13	15.84	100kN/m ² を超える	1.00	12.60 ~ 29.52	145.57	3mを超える	20.00 ~ 29.52	3.13	15.84
	それ以外	1.00	2.88 ~ 10.66	100.00	それ以外	0.19 ~ 10.66	3.00	15.16	それ以外	1.00	5.00 ~ 12.60	100.00	それ以外	5.00 ~ 20.00	3.00	15.16
6	100kN/m ² を超える	1.00	0.00 ~ 2.71	142.67	3mを超える	0.00 ~ 0.85	3.59	18.14	100kN/m ² を超える	1.00	13.16 ~ 29.52	142.67	3mを超える	20.00 ~ 29.52	3.59	18.14
	それ以外	1.00	2.71 ~ 10.49	100.00	それ以外	0.85 ~ 10.49	3.00	15.16	それ以外	1.00	5.00 ~ 13.16	100.00	それ以外	5.00 ~ 20.00	3.00	15.16
7	100kN/m ² を超える	1.00	0.00 ~ 2.57	140.39	3mを超える	0.00 ~ 0.93	3.67	18.53	100kN/m ² を超える	1.00	14.00 ~ 30.99	140.39	3mを超える	20.00 ~ 30.99	3.67	18.53
	それ以外	1.00	2.57 ~ 10.36	100.00	それ以外	0.93 ~ 10.36	3.00	15.16	それ以外	1.00	5.00 ~ 14.00	100.00	それ以外	5.00 ~ 20.00	3.00	15.16
8	100kN/m ² を超える	1.00	0.00 ~ 2.38	137.25	3mを超える	0.00 ~ 1.01	3.75	18.95	100kN/m ² を超える	1.00	15.06 ~ 32.50	137.25	3mを超える	20.00 ~ 32.50	3.75	18.95
	それ以外	1.00	2.38 ~ 10.17	100.00	それ以外	1.01 ~ 10.17	3.00	15.16	それ以外	1.00	5.00 ~ 15.06	100.00	それ以外	5.00 ~ 20.00	3.00	15.16
9	100kN/m ² を超える	1.00	0.00 ~ 1.75	126.83	3mを超える	0.00 ~ 0.53	3.43	17.35	100kN/m ² を超える	1.00	16.93 ~ 29.98	126.83	3mを超える	15.00 ~ 29.98	3.43	17.35
	それ以外	1.00	1.75 ~ 9.53	100.00	それ以外	0.53 ~ 9.53	3.00	15.16	それ以外	1.00	5.00 ~ 16.93	100.00	それ以外	5.00 ~ 15.00	3.00	15.16
10	100kN/m ² を超える	1.00	0.00 ~ 1.61	124.58	3mを超える	— ~ —	—	—	100kN/m ² を超える	1.00	14.38 ~ 22.55	124.58	3mを超える	— ~ —	—	—
	それ以外	1.00	1.61 ~ 9.39	100.00	それ以外	0.00 ~ 9.39	2.65	13.40	それ以外	1.00	5.00 ~ 14.38	100.00	それ以外	5.00 ~ 22.55	2.65	13.40
11	100kN/m ² を超える	1.00	0.00 ~ 1.80	127.73	3mを超える	— ~ —	—	—	100kN/m ² を超える	1.00	11.45 ~ 18.12	127.73	3mを超える	— ~ —	—	—
	それ以外	1.00	1.80 ~ 9.59	100.00	それ以外	0.00 ~ 9.59	1.96	9.89	それ以外	1.00	5.00 ~ 11.45	100.00	それ以外	5.00 ~ 18.12	1.96	9.89
12	100kN/m ² を超える	—	— ~ —	—	3mを超える	— ~ —	—	—	100kN/m ² を超える	—	— ~ —	—	3mを超える	— ~ —	—	—
	それ以外	—	— ~ —	—	それ以外	— ~ —	—	—	それ以外	—	— ~ —	—	それ以外	— ~ —	—	—
13	100kN/m ² を超える	—	— ~ —	—	3mを超える	— ~ —	—	—	100kN/m ² を超える	—	— ~ —	—	3mを超える	— ~ —	—	—
	それ以外	—	— ~ —	—	それ以外	— ~ —	—	—	それ以外	—	— ~ —	—	それ以外	— ~ —	—	—
14	100kN/m ² を超える	—	— ~ —	—	3mを超える	— ~ —	—	—	100kN/m ² を超える	—	— ~ —	—	3mを超える	— ~ —	—	—
	それ以外	—	— ~ —	—	それ以外	— ~ —	—	—	それ以外	—	— ~ —	—	それ以外	— ~ —	—	—
15	100kN/m ² を超える	—	— ~ —	—	3mを超える	— ~ —	—	—	100kN/m ² を超える	—	— ~ —	—	3mを超える	— ~ —	—	—
	それ以外	—	— ~ —	—	それ以外	— ~ —	—	—	それ以外	—	— ~ —	—	それ以外	— ~ —	—	—

急傾斜地の崩壊区域調査

様式3-2 建築物に作用すると想定される衝撃に関する事項(2/3)

調査年度	平成28年度
------	--------

急傾斜地の位置		140A0422			箇所名		大只越(2)-1			所在地		岩手県釜石市大只越町二丁目				
横断 測線 番号	急傾斜地の下端に隣接する土地										急傾斜地内					
	土石等の移動の高さと力の大きさ					土石等の堆積高さとの大きさ					土石等の移動の高さと力の大きさ			土石等の堆積高さとの大きさ		
	区分	高さ (m)	下端からの距離 (m)	力の大きさ (kN/m ²)	区分	下端からの水平 距離(m)	高さ (m)	力の大きさ (kN/m ²)	区分	高さ (m)	上端からの比高 (m)	力の大きさ (kN/m ²)	区分	上端からの比高 (m)	高さ (m)	力の大きさ (kN/m ²)
16	100kN/m ² を超える	—	— ~ —	—	3mを超える	— ~ —	—	—	100kN/m ² を超える	—	— ~ —	—	3mを超える	— ~ —	—	—
	それ以外	—	— ~ —	—	それ以外	— ~ —	—	—	それ以外	—	— ~ —	—	それ以外	— ~ —	—	—
17	100kN/m ² を超える	—	— ~ —	—	3mを超える	— ~ —	—	—	100kN/m ² を超える	—	— ~ —	—	3mを超える	— ~ —	—	—
	それ以外	—	— ~ —	—	それ以外	— ~ —	—	—	それ以外	—	— ~ —	—	それ以外	— ~ —	—	—
18	100kN/m ² を超える	—	— ~ —	—	3mを超える	— ~ —	—	—	100kN/m ² を超える	—	— ~ —	—	3mを超える	— ~ —	—	—
	それ以外	—	— ~ —	—	それ以外	— ~ —	—	—	それ以外	—	— ~ —	—	それ以外	— ~ —	—	—
19	100kN/m ² を超える	—	— ~ —	—	3mを超える	— ~ —	—	—	100kN/m ² を超える	—	— ~ —	—	3mを超える	— ~ —	—	—
	それ以外	—	— ~ —	—	それ以外	— ~ —	—	—	それ以外	—	— ~ —	—	それ以外	— ~ —	—	—
20	100kN/m ² を超える	—	— ~ —	—	3mを超える	— ~ —	—	—	100kN/m ² を超える	—	— ~ —	—	3mを超える	— ~ —	—	—
	それ以外	—	— ~ —	—	それ以外	— ~ —	—	—	それ以外	—	— ~ —	—	それ以外	— ~ —	—	—
21	100kN/m ² を超える	—	— ~ —	—	3mを超える	— ~ —	—	—	100kN/m ² を超える	—	— ~ —	—	3mを超える	— ~ —	—	—
	それ以外	—	— ~ —	—	それ以外	— ~ —	—	—	それ以外	—	— ~ —	—	それ以外	— ~ —	—	—
22	100kN/m ² を超える	1.00	0.00 ~ 2.21	134.35	3mを超える	0.00 ~ 0.08	3.06	15.46	100kN/m ² を超える	1.00	11.93 ~ 21.45	134.35	3mを超える	20.00 ~ 21.45	3.06	15.46
	それ以外	1.00	2.21 ~ 9.99	100.00	それ以外	0.08 ~ 9.99	3.00	15.16	それ以外	1.00	5.00 ~ 11.93	100.00	それ以外	5.00 ~ 20.00	3.00	15.16
23	100kN/m ² を超える	1.00	0.00 ~ 1.67	125.53	3mを超える	— ~ —	—	—	100kN/m ² を超える	1.00	10.53 ~ 16.39	125.53	3mを超える	— ~ —	—	—
	それ以外	1.00	1.67 ~ 9.45	100.00	それ以外	0.00 ~ 9.45	2.36	11.92	それ以外	1.00	5.00 ~ 10.53	100.00	それ以外	5.00 ~ 16.39	2.36	11.92
24	100kN/m ² を超える	1.00	0.00 ~ 1.75	126.80	3mを超える	— ~ —	—	—	100kN/m ² を超える	1.00	10.75 ~ 16.75	126.80	3mを超える	— ~ —	—	—
	それ以外	1.00	1.75 ~ 9.53	100.00	それ以外	0.00 ~ 9.53	2.49	12.60	それ以外	1.00	5.00 ~ 10.75	100.00	それ以外	5.00 ~ 16.75	2.49	12.60
25	100kN/m ² を超える	1.00	0.00 ~ 2.46	138.53	3mを超える	— ~ —	—	—	100kN/m ² を超える	1.00	10.53 ~ 21.09	138.53	3mを超える	— ~ —	—	—
	それ以外	1.00	2.46 ~ 10.25	100.00	それ以外	0.00 ~ 10.25	2.71	13.70	それ以外	1.00	5.00 ~ 10.53	100.00	それ以外	5.00 ~ 21.09	2.71	13.70
26	100kN/m ² を超える	1.00	0.00 ~ 2.09	132.32	3mを超える	— ~ —	—	—	100kN/m ² を超える	1.00	11.32 ~ 23.55	132.32	3mを超える	— ~ —	—	—
	それ以外	1.00	2.09 ~ 9.87	100.00	それ以外	0.00 ~ 9.87	2.50	12.61	それ以外	1.00	5.00 ~ 11.32	100.00	それ以外	5.00 ~ 23.55	2.50	12.61
27	100kN/m ² を超える	1.00	0.00 ~ 0.02	100.35	3mを超える	— ~ —	—	—	100kN/m ² を超える	1.00	10.93 ~ 11.00	100.35	3mを超える	— ~ —	—	—
	それ以外	1.00	0.02 ~ 7.81	100.00	それ以外	0.00 ~ 7.81	2.06	10.40	それ以外	1.00	5.00 ~ 10.93	100.00	それ以外	5.00 ~ 11.00	2.06	10.40
28	100kN/m ² を超える	—	— ~ —	—	3mを超える	— ~ —	—	—	100kN/m ² を超える	—	— ~ —	—	3mを超える	— ~ —	—	—
	それ以外	1.00	0.00 ~ 6.16	77.24	それ以外	0.00 ~ 0.00	1.72	8.71	それ以外	1.00	5.00 ~ 7.10	77.24	それ以外	5.00 ~ 7.10	1.72	8.71
29	100kN/m ² を超える	—	— ~ —	—	3mを超える	— ~ —	—	—	100kN/m ² を超える	—	— ~ —	—	3mを超える	— ~ —	—	—
	それ以外	1.00	0.00 ~ 5.73	71.63	それ以外	0.00 ~ 0.00	1.59	8.05	それ以外	1.00	5.00 ~ 6.80	71.63	それ以外	5.00 ~ 6.80	1.59	8.05
30	100kN/m ² を超える	1.00	0.00 ~ 2.70	142.61	3mを超える	— ~ —	—	—	100kN/m ² を超える	1.00	10.73 ~ 26.45	142.61	3mを超える	— ~ —	—	—
	それ以外	1.00	2.70 ~ 10.49	100.00	それ以外	0.00 ~ 10.49	2.92	14.75	それ以外	1.00	5.00 ~ 10.73	100.00	それ以外	5.00 ~ 26.45	2.92	14.75

急傾斜地の崩壊区域調書

様式3-2 建築物に作用すると想定される衝撃に関する事項(3/3)

調査年度

平成28年度

急傾斜地の位置		箇所番号		140A0422		箇所名		大只越(2)-1		所在地		岩手県釜石市大只越町二丁目				
横断 測線 番号	急傾斜地の下端に隣接する土地								急傾斜地内							
	土石等の移動の高さと力の大きさ				土石等の堆積高さとの大きさ				土石等の移動の高さと力の大きさ				土石等の堆積高さとの大きさ			
	区分	高さ (m)	下端からの距離 (m)	力の大きさ (kN/m ²)	区分	下端からの水平 距離(m)	高さ (m)	力の大きさ (kN/m ²)	区分	高さ (m)	上端からの比高 (m)	力の大きさ (kN/m ²)	区分	上端からの比高 (m)	高さ (m)	力の大きさ (kN/m ²)
31	100kN/m ² を超える	1.00	0.00 ~ 2.70	142.61	3mを超える	— ~ —	—	—	100kN/m ² を超える	1.00	10.73 ~ 26.45	142.61	3mを超える	— ~ —	—	—
	それ以外	1.00	2.70 ~ 10.49	100.00	それ以外	0.00 ~ 10.49	2.59	13.10	それ以外	1.00	5.00 ~ 10.73	100.00	それ以外	5.00 ~ 26.45	2.59	13.10
32	100kN/m ² を超える	1.00	0.00 ~ 2.54	139.88	3mを超える	— ~ —	—	—	100kN/m ² を超える	1.00	10.54 ~ 22.03	139.88	3mを超える	— ~ —	—	—
	それ以外	1.00	2.54 ~ 10.33	100.00	それ以外	0.00 ~ 10.33	2.35	11.90	それ以外	1.00	5.00 ~ 10.54	100.00	それ以外	5.00 ~ 22.03	2.35	11.90
33	100kN/m ² を超える	1.00	0.00 ~ 1.58	124.08	3mを超える	— ~ —	—	—	100kN/m ² を超える	1.00	11.25 ~ 18.49	124.08	3mを超える	— ~ —	—	—
	それ以外	1.00	1.58 ~ 9.36	100.00	それ以外	0.00 ~ 9.36	2.19	11.09	それ以外	1.00	5.00 ~ 11.25	100.00	それ以外	5.00 ~ 18.49	2.19	11.09
34	100kN/m ² を超える	1.00	0.00 ~ 1.58	124.08	3mを超える	— ~ —	—	—	100kN/m ² を超える	1.00	11.25 ~ 18.49	124.08	3mを超える	— ~ —	—	—
	それ以外	1.00	1.58 ~ 9.36	100.00	それ以外	0.00 ~ 9.36	2.19	11.09	それ以外	1.00	5.00 ~ 11.25	100.00	それ以外	5.00 ~ 18.49	2.19	11.09
35	100kN/m ² を超える	1.00	0.00 ~ 1.10	116.58	3mを超える	— ~ —	—	—	100kN/m ² を超える	1.00	11.86 ~ 17.01	116.58	3mを超える	— ~ —	—	—
	それ以外	1.00	1.10 ~ 8.89	100.00	それ以外	0.00 ~ 8.89	2.14	10.83	それ以外	1.00	5.00 ~ 11.86	100.00	それ以外	5.00 ~ 17.01	2.14	10.83
36	100kN/m ² を超える	1.00	0.00 ~ 0.03	100.47	3mを超える	— ~ —	—	—	100kN/m ² を超える	1.00	10.85 ~ 10.94	100.47	3mを超える	— ~ —	—	—
	それ以外	1.00	0.03 ~ 7.82	100.00	それ以外	0.00 ~ 7.82	2.07	10.47	それ以外	1.00	5.00 ~ 10.85	100.00	それ以外	5.00 ~ 10.94	2.07	10.47
37	100kN/m ² を超える	1.00	0.00 ~ 0.50	107.34	3mを超える	— ~ —	—	—	100kN/m ² を超える	1.00	10.58 ~ 12.00	107.34	3mを超える	— ~ —	—	—
	それ以外	1.00	0.50 ~ 8.28	100.00	それ以外	0.00 ~ 8.28	2.14	10.81	それ以外	1.00	5.00 ~ 10.58	100.00	それ以外	5.00 ~ 12.00	2.14	10.81
38	100kN/m ² を超える	—	— ~ —	—	3mを超える	— ~ —	—	—	100kN/m ² を超える	—	— ~ —	—	3mを超える	— ~ —	—	—
	それ以外	1.00	0.00 ~ 6.79	85.81	それ以外	0.00 ~ 6.79	1.95	9.86	それ以外	1.00	5.00 ~ 9.00	85.81	それ以外	5.00 ~ 9.00	1.95	9.86
39	100kN/m ² を超える	—	— ~ —	—	3mを超える	— ~ —	—	—	100kN/m ² を超える	—	— ~ —	—	3mを超える	— ~ —	—	—
	それ以外	1.00	0.00 ~ 1.73	24.89	それ以外	0.00 ~ 1.73	2.67	13.48	それ以外	1.00	5.00 ~ 5.00	24.89	それ以外	5.00 ~ 5.00	2.67	13.48
	100kN/m ² を超える		~		3mを超える	~			100kN/m ² を超える		~		3mを超える	~		
	それ以外		~		それ以外	~			それ以外		~		それ以外	~		
	100kN/m ² を超える		~		3mを超える	~			100kN/m ² を超える		~		3mを超える	~		
	それ以外		~		それ以外	~			それ以外		~		それ以外	~		
	100kN/m ² を超える		~		3mを超える	~			100kN/m ² を超える		~		3mを超える	~		
	それ以外		~		それ以外	~			それ以外		~		それ以外	~		
	100kN/m ² を超える		~		3mを超える	~			100kN/m ² を超える		~		3mを超える	~		
	それ以外		~		それ以外	~			それ以外		~		それ以外	~		