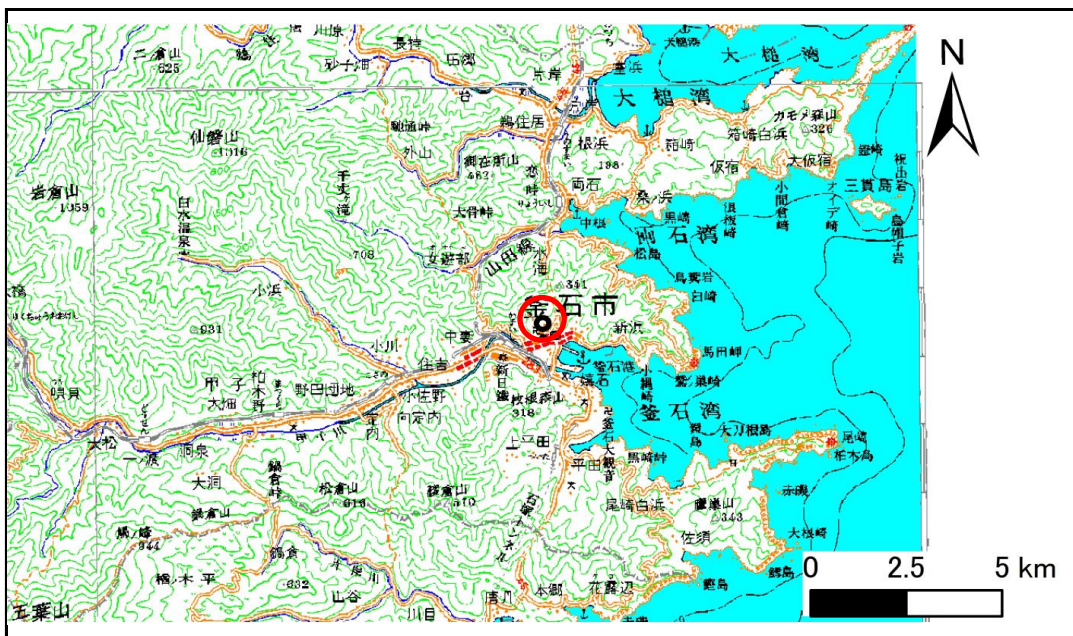


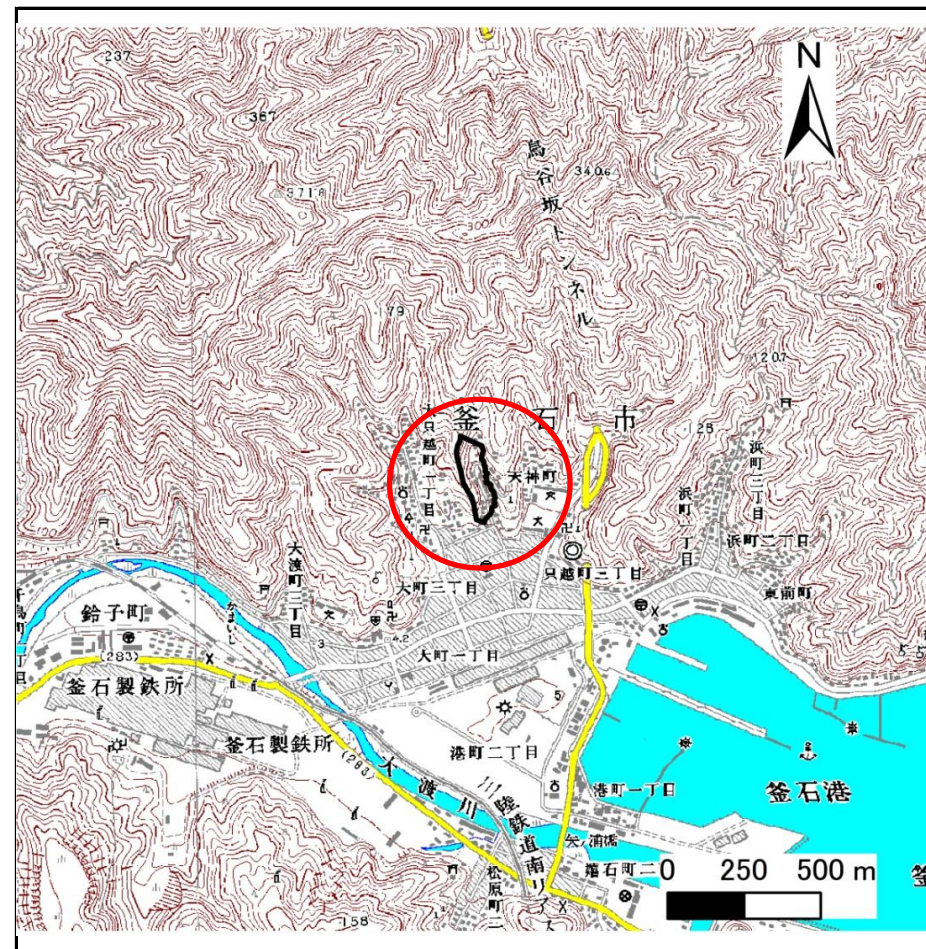
# 土砂災害防止に関する基礎調査(急傾斜地の崩壊)

表紙 位置、位置図

自然現象の種類	急傾斜地の崩壊
箇所番号	140A0417
箇所名	日ヶ沢(2)
所在地	岩手県釜石市大只越町二丁目
調査機関	沿岸広域振興局



位置図(S=1:200,000)



位置図(S=1:25,000)



# 急傾斜地の崩壊区域調書

様式3-1 危害のおそれのある土地、著しい危害のおそれのある土地の設定図

調査年度

平成28年度

急傾斜地の位置番号

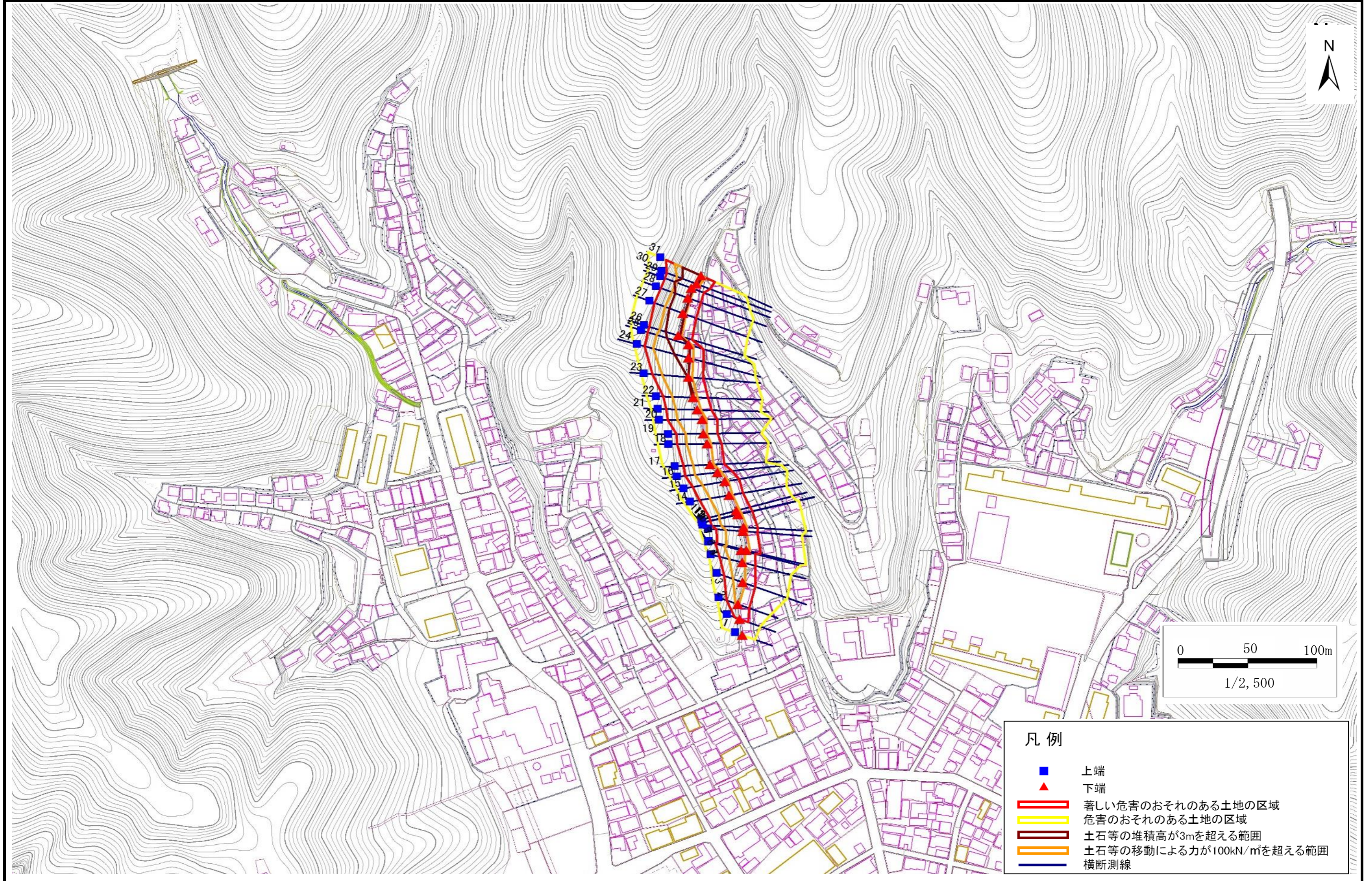
140A0417

箇所名

目ヶ沢(2)

所在地

岩手県釜石市大只越町二丁目



- 凡例
- 上端
  - ▲ 下端
  - 著しい危害のおそれのある土地の区域
  - 危害のおそれのある土地の区域
  - 土石等の堆積高が3mを超える範囲
  - 土石等の移動による力が100kN/m<sup>2</sup>を超える範囲
  - 横断測線

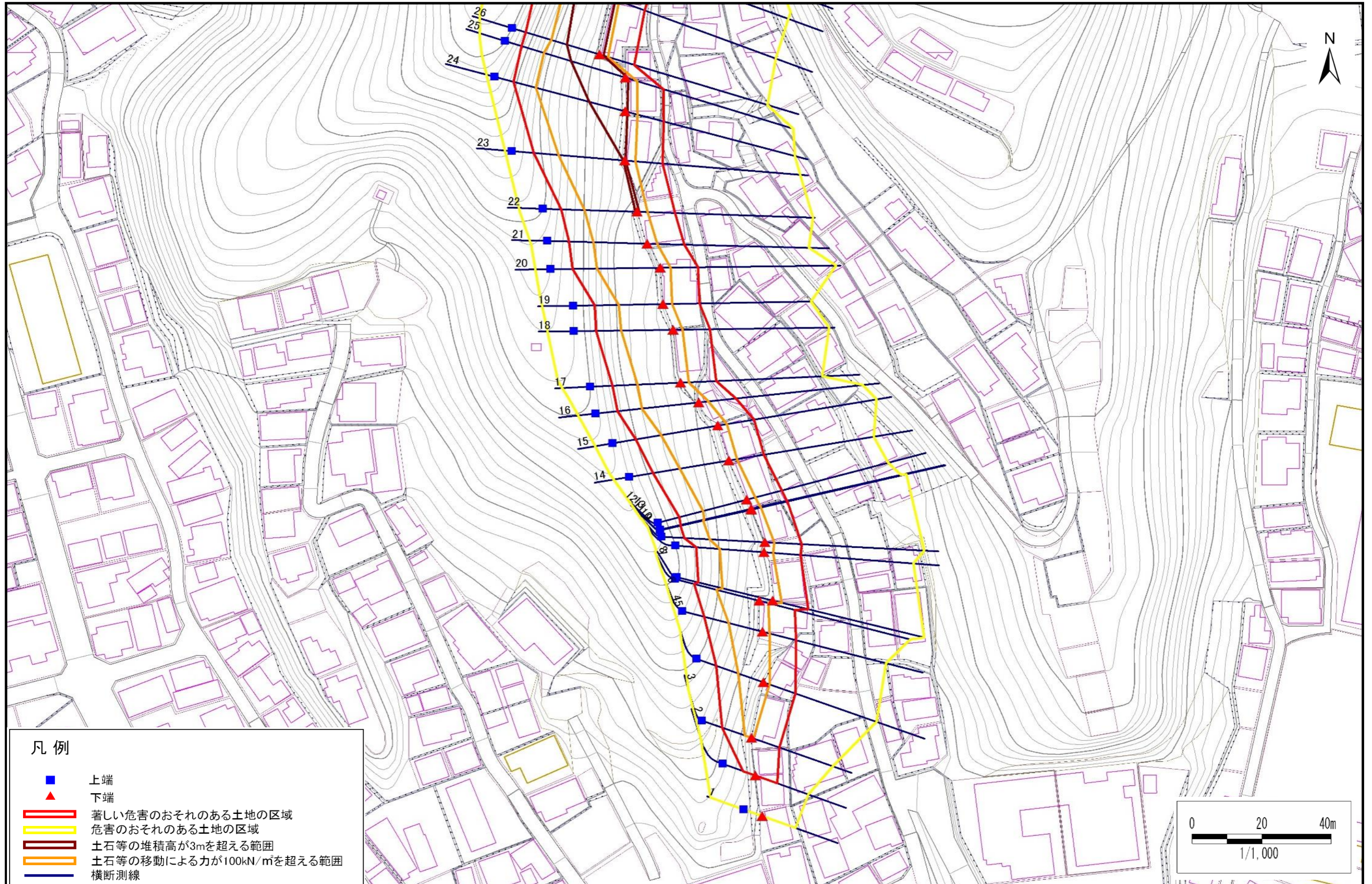


# 急傾斜地の崩壊区域調書

様式3-1 危害のおそれのある土地、著しい危害のおそれのある土地の設定図

調査年度 平成28年度

急傾斜地の位置 箇所番号 140A0417 箇所名 日ヶ沢(2) 所在地 岩手県釜石市大只越町二丁目



## 凡例

- 上端
- ▲ 下端
- 著しい危害のおそれのある土地の区域
- 危害のおそれのある土地の区域
- 土石等の堆積高が3mを超える範囲
- 土石等の移動による力が100kN/m<sup>2</sup>を超える範囲
- 横断測線

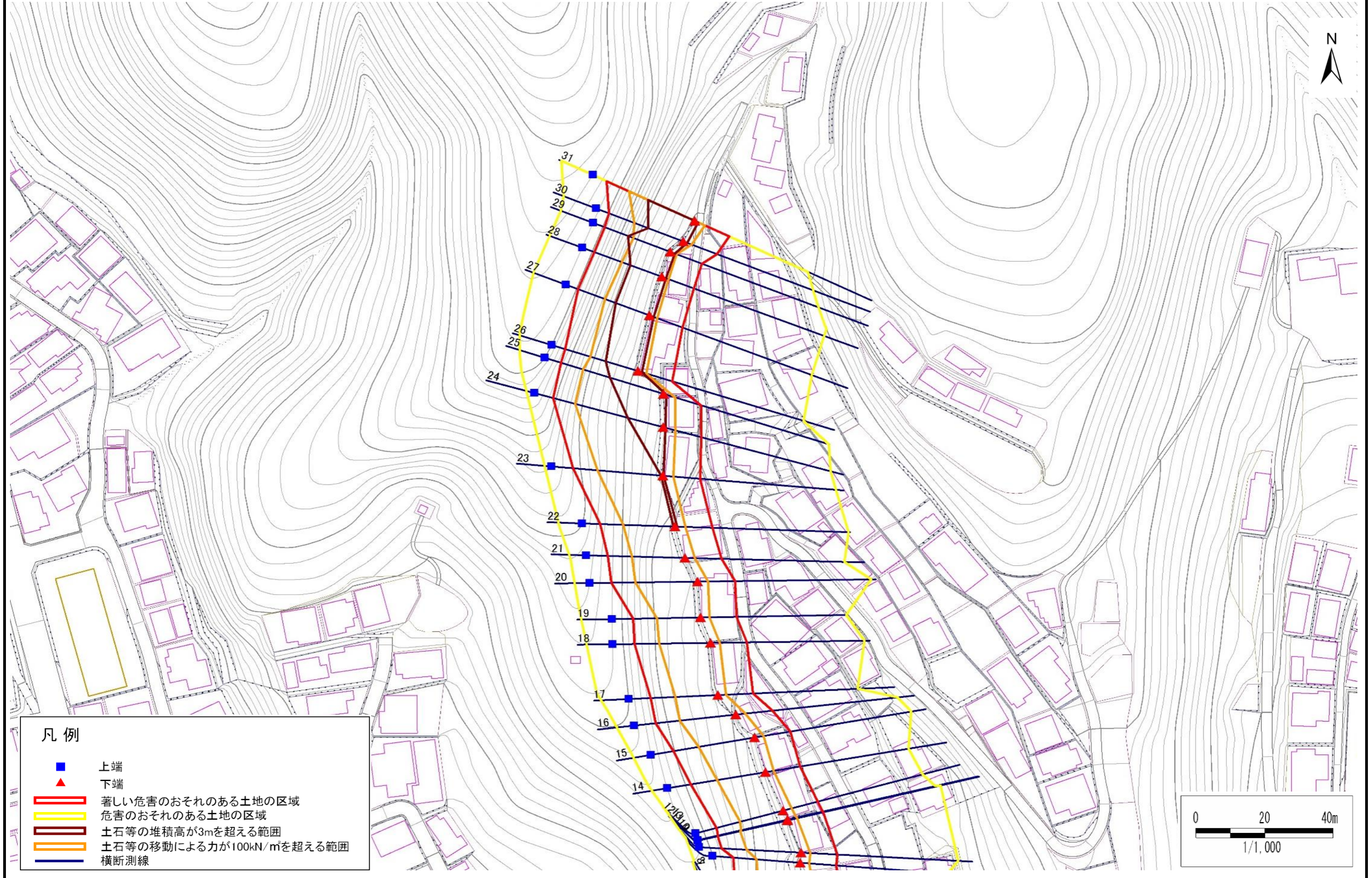


# 急傾斜地の崩壊区域調書

様式3-1 危害のおそれのある土地、著しい危害のおそれのある土地の設定図

調査年度 平成28年度

急傾斜地の位置 箇所番号 140A0417 箇所名 日ヶ沢(2) 所在地 岩手県釜石市大只越町二丁目



## 凡例

- 上端
- ▲ 下端
- ▬ 著しい危害のおそれのある土地の区域
- ▬ 危害のおそれのある土地の区域
- ▬ 土石等の堆積高が3mを超える範囲
- ▬ 土石等の移動による力が100kN/m<sup>2</sup>を超える範囲
- 横断測線



## 急傾斜地の崩壊区域調書

様式3-2 建築物に作用すると想定される衝撃に関する事項(1/3)

調査年度 平成28年度

急傾斜地の位置		箇所番号		140A0417		箇所名		日ヶ沢(2)		所在地		岩手県釜石市大只越町二丁目				
横断 測線 番号	急傾斜地の下端に隣接する土地								急傾斜地内							
	土石等の移動の高さと力の大きさ				土石等の堆積高さとの大きさ				土石等の移動の高さと力の大きさ				土石等の堆積高さとの大きさ			
	区分	高さ (m)	下端からの距離 (m)	力の大きさ (kN/m <sup>2</sup> )	区分	下端からの水平 距離(m)	高さ (m)	力の大きさ (kN/m <sup>2</sup> )	区分	高さ (m)	上端からの比高 (m)	力の大きさ (kN/m <sup>2</sup> )	区分	上端からの比高 (m)	高さ (m)	力の大きさ (kN/m <sup>2</sup> )
1	100kN/m <sup>2</sup> を超える	—	— ~ —	—	3mを超える	— ~ —	—	—	100kN/m <sup>2</sup> を超える	—	— ~ —	—	3mを超える	— ~ —	—	—
	それ以外	—	— ~ —	—	それ以外	— ~ —	—	—	それ以外	—	— ~ —	—	それ以外	— ~ —	—	—
2	100kN/m <sup>2</sup> を超える	—	— ~ —	—	3mを超える	— ~ —	—	—	100kN/m <sup>2</sup> を超える	—	— ~ —	—	3mを超える	— ~ —	—	—
	それ以外	1.00	0.00 ~ 6.62	83.54	それ以外	0.00 ~ 6.62	1.81	9.13	それ以外	1.00	5.00 ~ 8.00	83.54	それ以外	5.00 ~ 8.00	1.81	9.13
3	100kN/m <sup>2</sup> を超える	1.00	0.00 ~ 0.61	109.01	3mを超える	— ~ —	—	—	100kN/m <sup>2</sup> を超える	1.00	10.58 ~ 12.27	109.01	3mを超える	— ~ —	—	—
	それ以外	1.00	0.61 ~ 8.39	100.00	それ以外	0.00 ~ 8.39	1.81	9.17	それ以外	1.00	5.00 ~ 10.58	100.00	それ以外	5.00 ~ 12.27	1.81	9.17
4	100kN/m <sup>2</sup> を超える	1.00	0.00 ~ 1.84	128.29	3mを超える	— ~ —	—	—	100kN/m <sup>2</sup> を超える	1.00	10.65 ~ 17.09	128.29	3mを超える	— ~ —	—	—
	それ以外	1.00	1.84 ~ 9.62	100.00	それ以外	0.00 ~ 9.62	2.27	11.46	それ以外	1.00	5.00 ~ 10.65	100.00	それ以外	5.00 ~ 17.09	2.27	11.46
5	100kN/m <sup>2</sup> を超える	1.00	0.00 ~ 1.84	128.29	3mを超える	— ~ —	—	—	100kN/m <sup>2</sup> を超える	1.00	10.65 ~ 17.09	128.29	3mを超える	— ~ —	—	—
	それ以外	1.00	1.84 ~ 9.62	100.00	それ以外	0.00 ~ 9.62	2.46	12.45	それ以外	1.00	5.00 ~ 10.65	100.00	それ以外	5.00 ~ 17.09	2.46	12.45
6	100kN/m <sup>2</sup> を超える	1.00	0.00 ~ 2.01	131.12	3mを超える	— ~ —	—	—	100kN/m <sup>2</sup> を超える	1.00	10.53 ~ 18.16	131.12	3mを超える	— ~ —	—	—
	それ以外	1.00	2.01 ~ 9.80	100.00	それ以外	0.00 ~ 9.80	2.37	11.98	それ以外	1.00	5.00 ~ 10.53	100.00	それ以外	5.00 ~ 18.16	2.37	11.98
7	100kN/m <sup>2</sup> を超える	1.00	0.00 ~ 2.63	141.30	3mを超える	— ~ —	—	—	100kN/m <sup>2</sup> を超える	1.00	10.87 ~ 22.16	141.30	3mを超える	— ~ —	—	—
	それ以外	1.00	2.63 ~ 10.41	100.00	それ以外	0.00 ~ 10.41	2.88	14.54	それ以外	1.00	5.00 ~ 10.87	100.00	それ以外	5.00 ~ 22.16	2.88	14.54
8	100kN/m <sup>2</sup> を超える	1.00	0.00 ~ 2.61	141.05	3mを超える	— ~ —	—	—	100kN/m <sup>2</sup> を超える	1.00	10.53 ~ 22.16	141.05	3mを超える	— ~ —	—	—
	それ以外	1.00	2.61 ~ 10.40	100.00	それ以外	0.00 ~ 10.40	2.72	13.77	それ以外	1.00	5.00 ~ 10.53	100.00	それ以外	5.00 ~ 22.16	2.72	13.77
9	100kN/m <sup>2</sup> を超える	1.00	0.00 ~ 2.54	139.86	3mを超える	— ~ —	—	—	100kN/m <sup>2</sup> を超える	1.00	10.64 ~ 21.28	139.86	3mを超える	— ~ —	—	—
	それ以外	1.00	2.54 ~ 10.33	100.00	それ以外	0.00 ~ 10.33	2.80	14.17	それ以外	1.00	5.00 ~ 10.64	100.00	それ以外	5.00 ~ 21.28	2.80	14.17
10	100kN/m <sup>2</sup> を超える	1.00	0.00 ~ 2.63	141.31	3mを超える	— ~ —	—	—	100kN/m <sup>2</sup> を超える	1.00	10.53 ~ 22.61	141.31	3mを超える	— ~ —	—	—
	それ以外	1.00	2.63 ~ 10.41	100.00	それ以外	0.00 ~ 10.41	2.70	13.63	それ以外	1.00	5.00 ~ 10.53	100.00	それ以外	5.00 ~ 22.61	2.70	13.63
11	100kN/m <sup>2</sup> を超える	1.00	0.00 ~ 2.71	142.73	3mを超える	— ~ —	—	—	100kN/m <sup>2</sup> を超える	1.00	10.67 ~ 22.61	142.73	3mを超える	— ~ —	—	—
	それ以外	1.00	2.71 ~ 10.50	100.00	それ以外	0.00 ~ 10.50	2.81	14.23	それ以外	1.00	5.00 ~ 10.67	100.00	それ以外	5.00 ~ 22.61	2.81	14.23
12	100kN/m <sup>2</sup> を超える	1.00	0.00 ~ 2.61	141.05	3mを超える	— ~ —	—	—	100kN/m <sup>2</sup> を超える	1.00	10.59 ~ 21.86	141.05	3mを超える	— ~ —	—	—
	それ以外	1.00	2.61 ~ 10.40	100.00	それ以外	0.00 ~ 10.40	2.78	14.03	それ以外	1.00	5.00 ~ 10.59	100.00	それ以外	5.00 ~ 21.86	2.78	14.03
13	100kN/m <sup>2</sup> を超える	1.00	0.00 ~ 2.44	138.21	3mを超える	— ~ —	—	—	100kN/m <sup>2</sup> を超える	1.00	10.54 ~ 20.76	138.21	3mを超える	— ~ —	—	—
	それ以外	1.00	2.44 ~ 10.23	100.00	それ以外	0.00 ~ 10.23	2.73	13.82	それ以外	1.00	5.00 ~ 10.54	100.00	それ以外	5.00 ~ 20.76	2.73	13.82
14	100kN/m <sup>2</sup> を超える	1.00	0.00 ~ 2.31	136.06	3mを超える	— ~ —	—	—	100kN/m <sup>2</sup> を超える	1.00	10.60 ~ 20.88	136.06	3mを超える	— ~ —	—	—
	それ以外	1.00	2.31 ~ 10.10	100.00	それ以外	0.00 ~ 10.10	2.64	13.33	それ以外	1.00	5.00 ~ 10.60	100.00	それ以外	5.00 ~ 20.88	2.64	13.33
15	100kN/m <sup>2</sup> を超える	1.00	0.00 ~ 2.63	141.29	3mを超える	— ~ —	—	—	100kN/m <sup>2</sup> を超える	1.00	10.54 ~ 22.88	141.29	3mを超える	— ~ —	—	—
	それ以外	1.00	2.63 ~ 10.41	100.00	それ以外	0.00 ~ 10.41	2.68	13.54	それ以外	1.00	5.00 ~ 10.54	100.00	それ以外	5.00 ~ 22.88	2.68	13.54

## 急傾斜地の崩壊区域調査

様式3-2 建築物に作用すると想定される衝撃に関する事項(2/3)

調査年度 平成28年度

急傾斜地の位置		箇所番号		箇所名		所在地										
		140A0417		日ヶ沢(2)		岩手県釜石市大只越町二丁目										
横断 測線 番号	急傾斜地の下端に隣接する土地								急傾斜地内							
	土石等の移動の高さと力の大きさ				土石等の堆積高さとの大きさ				土石等の移動の高さと力の大きさ				土石等の堆積高さとの大きさ			
	区分	高さ (m)	下端からの距離 (m)	力の大きさ (kN/m <sup>2</sup> )	区分	下端からの水平 距離(m)	高さ (m)	力の大きさ (kN/m <sup>2</sup> )	区分	高さ (m)	上端からの比高 (m)	力の大きさ (kN/m <sup>2</sup> )	区分	上端からの比高 (m)	高さ (m)	力の大きさ (kN/m <sup>2</sup> )
16	100kN/m <sup>2</sup> を超える	1.00	0.00 ~ 2.77	143.77	3mを超える	— ~ —	—	—	100kN/m <sup>2</sup> を超える	1.00	10.54 ~ 23.46	143.77	3mを超える	— ~ —	—	—
	それ以外	1.00	2.77 ~ 10.56	100.00	それ以外	0.00 ~ 10.56	2.74	13.84	それ以外	1.00	5.00 ~ 10.54	100.00	それ以外	5.00 ~ 23.46	2.74	13.84
17	100kN/m <sup>2</sup> を超える	1.00	0.00 ~ 2.34	136.52	3mを超える	— ~ —	—	—	100kN/m <sup>2</sup> を超える	1.00	10.53 ~ 20.13	136.52	3mを超える	— ~ —	—	—
	それ以外	1.00	2.34 ~ 10.13	100.00	それ以外	0.00 ~ 10.13	2.72	13.75	それ以外	1.00	5.00 ~ 10.53	100.00	それ以外	5.00 ~ 20.13	2.72	13.75
18	100kN/m <sup>2</sup> を超える	1.00	0.00 ~ 2.60	140.90	3mを超える	— ~ —	—	—	100kN/m <sup>2</sup> を超える	1.00	10.53 ~ 22.13	140.90	3mを超える	— ~ —	—	—
	それ以外	1.00	2.60 ~ 10.39	100.00	それ以外	0.00 ~ 10.39	2.72	13.75	それ以外	1.00	5.00 ~ 10.53	100.00	それ以外	5.00 ~ 22.13	2.72	13.75
19	100kN/m <sup>2</sup> を超える	1.00	0.00 ~ 2.49	139.08	3mを超える	— ~ —	—	—	100kN/m <sup>2</sup> を超える	1.00	10.59 ~ 20.97	139.08	3mを超える	— ~ —	—	—
	それ以外	1.00	2.49 ~ 10.28	100.00	それ以外	0.00 ~ 10.28	2.78	14.03	それ以外	1.00	5.00 ~ 10.59	100.00	それ以外	5.00 ~ 20.97	2.78	14.03
20	100kN/m <sup>2</sup> を超える	1.00	0.00 ~ 2.93	146.47	3mを超える	— ~ —	—	—	100kN/m <sup>2</sup> を超える	1.00	10.55 ~ 24.97	146.47	3mを超える	— ~ —	—	—
	それ以外	1.00	2.93 ~ 10.71	100.00	それ以外	0.00 ~ 10.71	2.75	13.89	それ以外	1.00	5.00 ~ 10.55	100.00	それ以外	5.00 ~ 24.97	2.75	13.89
21	100kN/m <sup>2</sup> を超える	1.00	0.00 ~ 2.72	142.97	3mを超える	— ~ —	—	—	100kN/m <sup>2</sup> を超える	1.00	10.55 ~ 22.92	142.97	3mを超える	— ~ —	—	—
	それ以外	1.00	2.72 ~ 10.51	100.00	それ以外	0.00 ~ 10.51	2.75	13.91	それ以外	1.00	5.00 ~ 10.55	100.00	それ以外	5.00 ~ 22.92	2.75	13.91
22	100kN/m <sup>2</sup> を超える	1.00	0.00 ~ 2.92	146.39	3mを超える	0.00 ~ 0.53	3.33	16.81	100kN/m <sup>2</sup> を超える	1.00	11.24 ~ 25.53	146.39	3mを超える	25.00 ~ 25.53	3.33	16.81
	それ以外	1.00	2.92 ~ 10.71	100.00	それ以外	0.53 ~ 10.71	3.00	15.16	それ以外	1.00	5.00 ~ 11.24	100.00	それ以外	5.00 ~ 25.00	3.00	15.16
23	100kN/m <sup>2</sup> を超える	1.00	0.00 ~ 2.95	146.82	3mを超える	0.00 ~ 0.13	3.07	15.53	100kN/m <sup>2</sup> を超える	1.00	10.53 ~ 25.44	146.82	3mを超える	25.00 ~ 25.44	3.07	15.53
	それ以外	1.00	2.95 ~ 10.73	100.00	それ以外	0.13 ~ 10.73	3.00	15.16	それ以外	1.00	5.00 ~ 10.53	100.00	それ以外	5.00 ~ 25.00	3.00	15.16
24	100kN/m <sup>2</sup> を超える	1.00	0.00 ~ 3.60	158.24	3mを超える	0.00 ~ 0.62	3.36	16.98	100kN/m <sup>2</sup> を超える	1.00	10.89 ~ 34.48	158.24	3mを超える	25.00 ~ 34.48	3.36	16.98
	それ以外	1.00	3.60 ~ 11.39	100.00	それ以外	0.62 ~ 11.39	3.00	15.16	それ以外	1.00	5.00 ~ 10.89	100.00	それ以外	5.00 ~ 25.00	3.00	15.16
25	100kN/m <sup>2</sup> を超える	1.00	0.00 ~ 3.52	156.81	3mを超える	0.00 ~ 0.86	3.54	17.90	100kN/m <sup>2</sup> を超える	1.00	11.77 ~ 36.47	156.81	3mを超える	20.00 ~ 36.47	3.54	17.90
	それ以外	1.00	3.52 ~ 11.31	100.00	それ以外	0.86 ~ 11.31	3.00	15.16	それ以外	1.00	5.00 ~ 11.77	100.00	それ以外	5.00 ~ 20.00	3.00	15.16
26	100kN/m <sup>2</sup> を超える	1.00	0.00 ~ 2.54	139.87	3mを超える	0.00 ~ 1.16	3.83	19.33	100kN/m <sup>2</sup> を超える	1.00	14.33 ~ 31.87	139.87	3mを超える	20.00 ~ 31.87	3.83	19.33
	それ以外	1.00	2.54 ~ 10.33	100.00	それ以外	1.16 ~ 10.33	3.00	15.16	それ以外	1.00	5.00 ~ 14.33	100.00	それ以外	5.00 ~ 20.00	3.00	15.16
27	100kN/m <sup>2</sup> を超える	1.00	0.00 ~ 2.30	135.85	3mを超える	0.00 ~ 1.25	3.93	19.84	100kN/m <sup>2</sup> を超える	1.00	15.67 ~ 33.66	135.85	3mを超える	20.00 ~ 33.66	3.93	19.84
	それ以外	1.00	2.30 ~ 10.09	100.00	それ以外	1.25 ~ 10.09	3.00	15.16	それ以外	1.00	5.00 ~ 15.67	100.00	それ以外	5.00 ~ 20.00	3.00	15.16
28	100kN/m <sup>2</sup> を超える	1.00	0.00 ~ 2.08	132.21	3mを超える	0.00 ~ 1.29	3.97	20.08	100kN/m <sup>2</sup> を超える	1.00	16.41 ~ 32.97	132.21	3mを超える	20.00 ~ 32.97	3.97	20.08
	それ以外	1.00	2.08 ~ 9.86	100.00	それ以外	1.29 ~ 9.86	3.00	15.16	それ以外	1.00	5.00 ~ 16.41	100.00	それ以外	5.00 ~ 20.00	3.00	15.16
29	100kN/m <sup>2</sup> を超える	1.00	0.00 ~ 1.91	129.36	3mを超える	0.00 ~ 1.33	4.02	20.30	100kN/m <sup>2</sup> を超える	1.00	17.18 ~ 32.97	129.36	3mを超える	15.00 ~ 32.97	4.02	20.30
	それ以外	1.00	1.91 ~ 9.69	100.00	それ以外	1.33 ~ 9.69	3.00	15.16	それ以外	1.00	5.00 ~ 17.18	100.00	それ以外	5.00 ~ 15.00	3.00	15.16
30	100kN/m <sup>2</sup> を超える	1.00	0.00 ~ 2.57	140.32	3mを超える	0.00 ~ 1.19	3.85	19.45	100kN/m <sup>2</sup> を超える	1.00	14.61 ~ 33.52	140.32	3mを超える	20.00 ~ 33.52	3.85	19.45
	それ以外	1.00	2.57 ~ 10.35	100.00	それ以外	1.19 ~ 10.35	3.00	15.16	それ以外	1.00	5.00 ~ 14.61	100.00	それ以外	5.00 ~ 20.00	3.00	15.16

## 急傾斜地の崩壊区域調査

様式3-2 建築物に作用すると想定される衝撃に関する事項(3/3)

調査年度

平成28年度

急傾斜地の位置		箇所番号		140A0417		箇所名		日ヶ沢(2)		所在地		岩手県釜石市大只越町二丁目				
横断 測線 番号	急傾斜地の下端に隣接する土地								急傾斜地内							
	土石等の移動の高さと力の大きさ				土石等の堆積高さとの大きさ				土石等の移動の高さと力の大きさ				土石等の堆積高さとの大きさ			
	区分	高さ (m)	下端からの距離 (m)	力の大きさ (kN/m <sup>2</sup> )	区分	下端からの水平 距離(m)	高さ (m)	力の大きさ (kN/m <sup>2</sup> )	区分	高さ (m)	上端からの比高 (m)	力の大きさ (kN/m <sup>2</sup> )	区分	上端からの比高 (m)	高さ (m)	力の大きさ (kN/m <sup>2</sup> )
31	100kN/m <sup>2</sup> を超える	1.00	0.00 ~ 3.16	150.51	3mを超える	0.00 ~ 1.05	3.71	18.77	100kN/m <sup>2</sup> を超える	1.00	13.13 ~ 36.97	150.51	3mを超える	20.00 ~ 36.97	3.71	18.77
	それ以外	1.00	3.16 ~ 10.95	100.00	それ以外	1.05 ~ 10.95	3.00	15.16	それ以外	1.00	5.00 ~ 13.13	100.00	それ以外	5.00 ~ 20.00	3.00	15.16
	100kN/m <sup>2</sup> を超える		~		3mを超える	~			100kN/m <sup>2</sup> を超える		~		3mを超える	~		
	それ以外		~		それ以外	~			それ以外		~		それ以外	~		
	100kN/m <sup>2</sup> を超える		~		3mを超える	~			100kN/m <sup>2</sup> を超える		~		3mを超える	~		
	それ以外		~		それ以外	~			それ以外		~		それ以外	~		
	100kN/m <sup>2</sup> を超える		~		3mを超える	~			100kN/m <sup>2</sup> を超える		~		3mを超える	~		
	それ以外		~		それ以外	~			それ以外		~		それ以外	~		
	100kN/m <sup>2</sup> を超える		~		3mを超える	~			100kN/m <sup>2</sup> を超える		~		3mを超える	~		
	それ以外		~		それ以外	~			それ以外		~		それ以外	~		
	100kN/m <sup>2</sup> を超える		~		3mを超える	~			100kN/m <sup>2</sup> を超える		~		3mを超える	~		
	それ以外		~		それ以外	~			それ以外		~		それ以外	~		
	100kN/m <sup>2</sup> を超える		~		3mを超える	~			100kN/m <sup>2</sup> を超える		~		3mを超える	~		
	それ以外		~		それ以外	~			それ以外		~		それ以外	~		
	100kN/m <sup>2</sup> を超える		~		3mを超える	~			100kN/m <sup>2</sup> を超える		~		3mを超える	~		
	それ以外		~		それ以外	~			それ以外		~		それ以外	~		
	100kN/m <sup>2</sup> を超える		~		3mを超える	~			100kN/m <sup>2</sup> を超える		~		3mを超える	~		
	それ以外		~		それ以外	~			それ以外		~		それ以外	~		
	100kN/m <sup>2</sup> を超える		~		3mを超える	~			100kN/m <sup>2</sup> を超える		~		3mを超える	~		
	それ以外		~		それ以外	~			それ以外		~		それ以外	~		