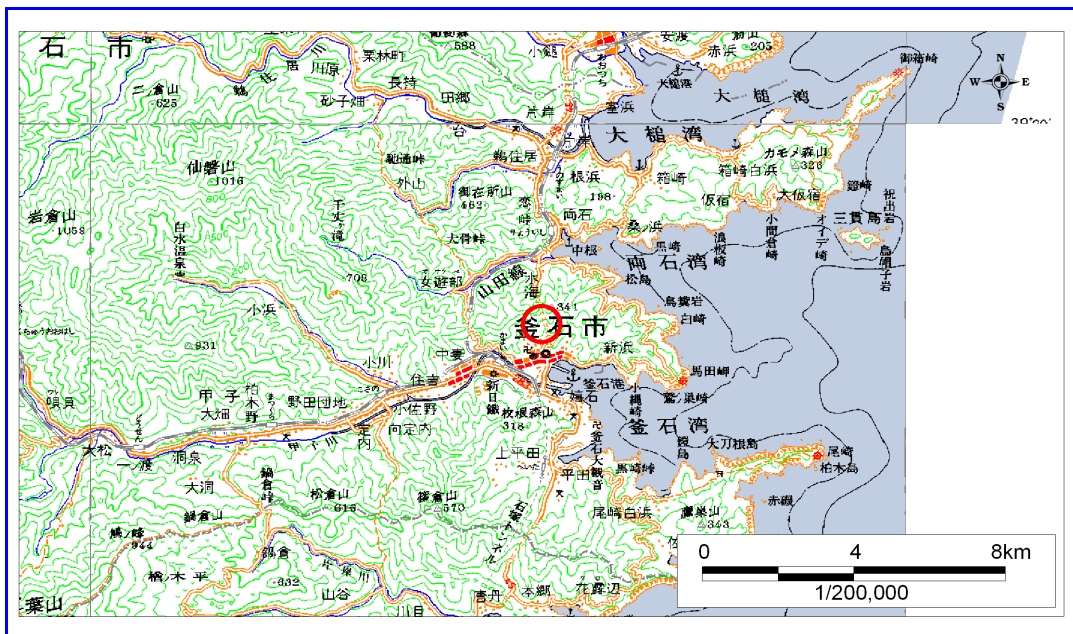


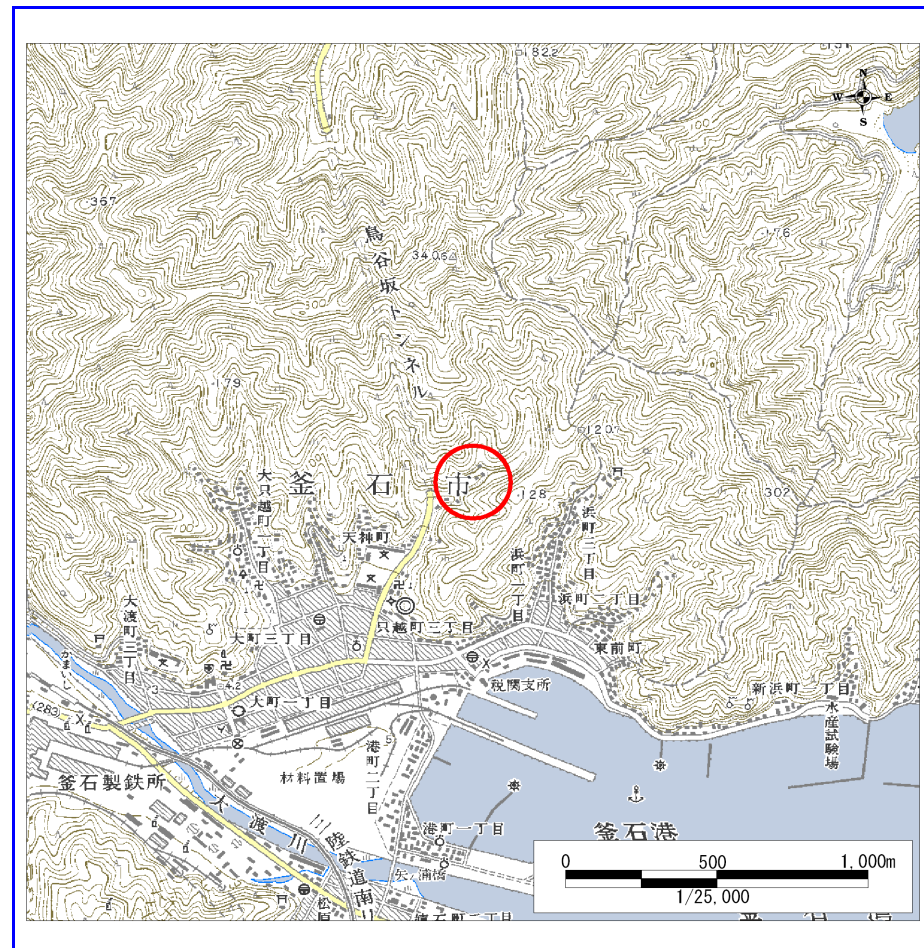
土砂災害防止に関する基礎調査(急傾斜地の崩壊)

表紙 概況、位置図

自然現象の種類	急傾斜地の崩壊
箇所番号	140A0415
箇所名	天神(3)
所在地	釜石市天神町
調査機関	釜石地方振興局



概況図 (S=1:200,000)



位置図 (S=1:25,000)

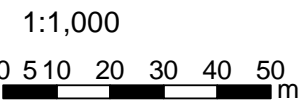
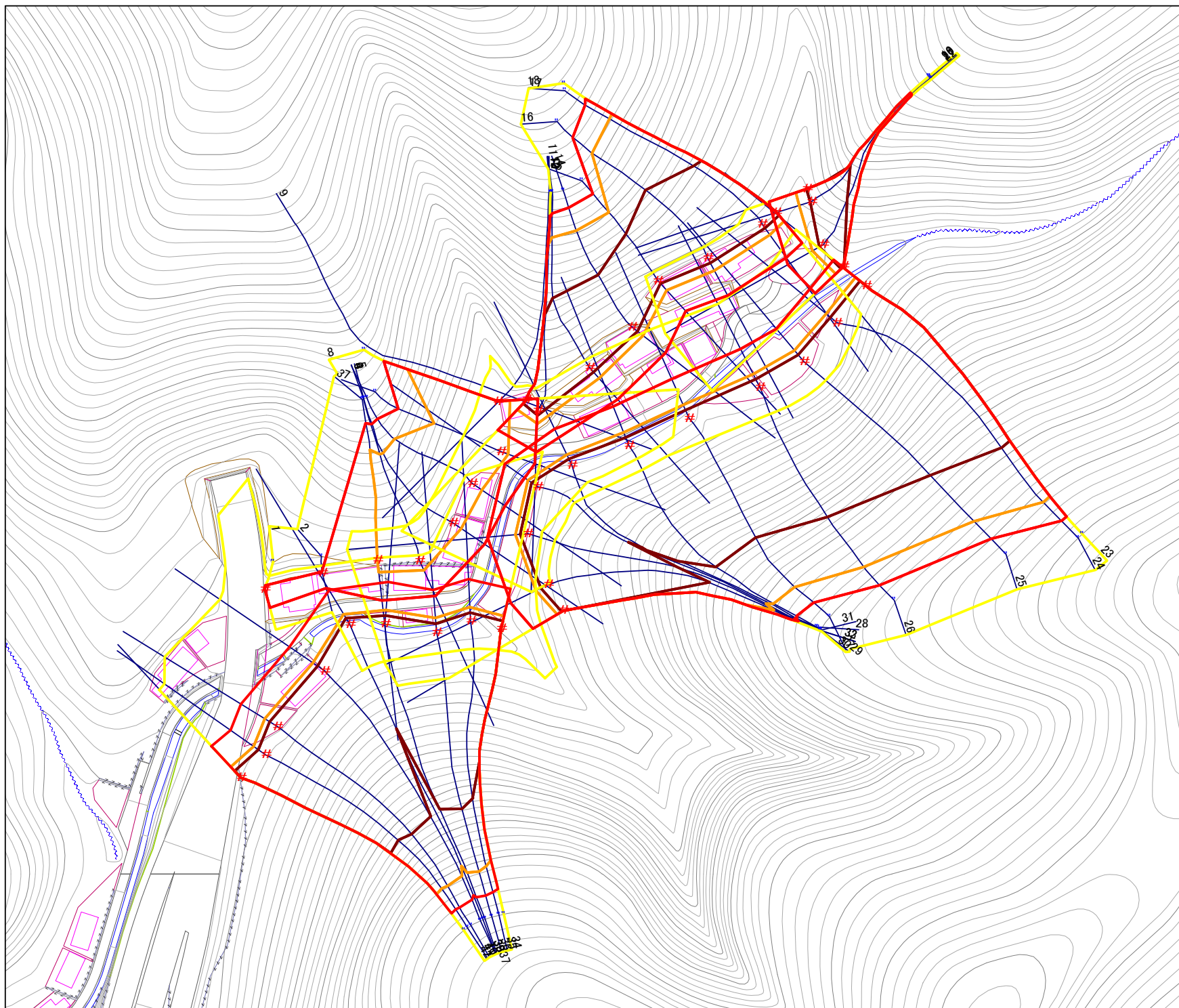
岩手県

様式3-1
危害のおそれのある
土地等の設定図



凡例

- 上端
- ▲ 下端
- 著しい危害のおそれのある土地の区域
- 危害のおそれのある土地の区域
- 土石等の堆積高が3mを超える範囲
- 土石等の移動の力が100kN/m²を超える範囲
- 横断測線

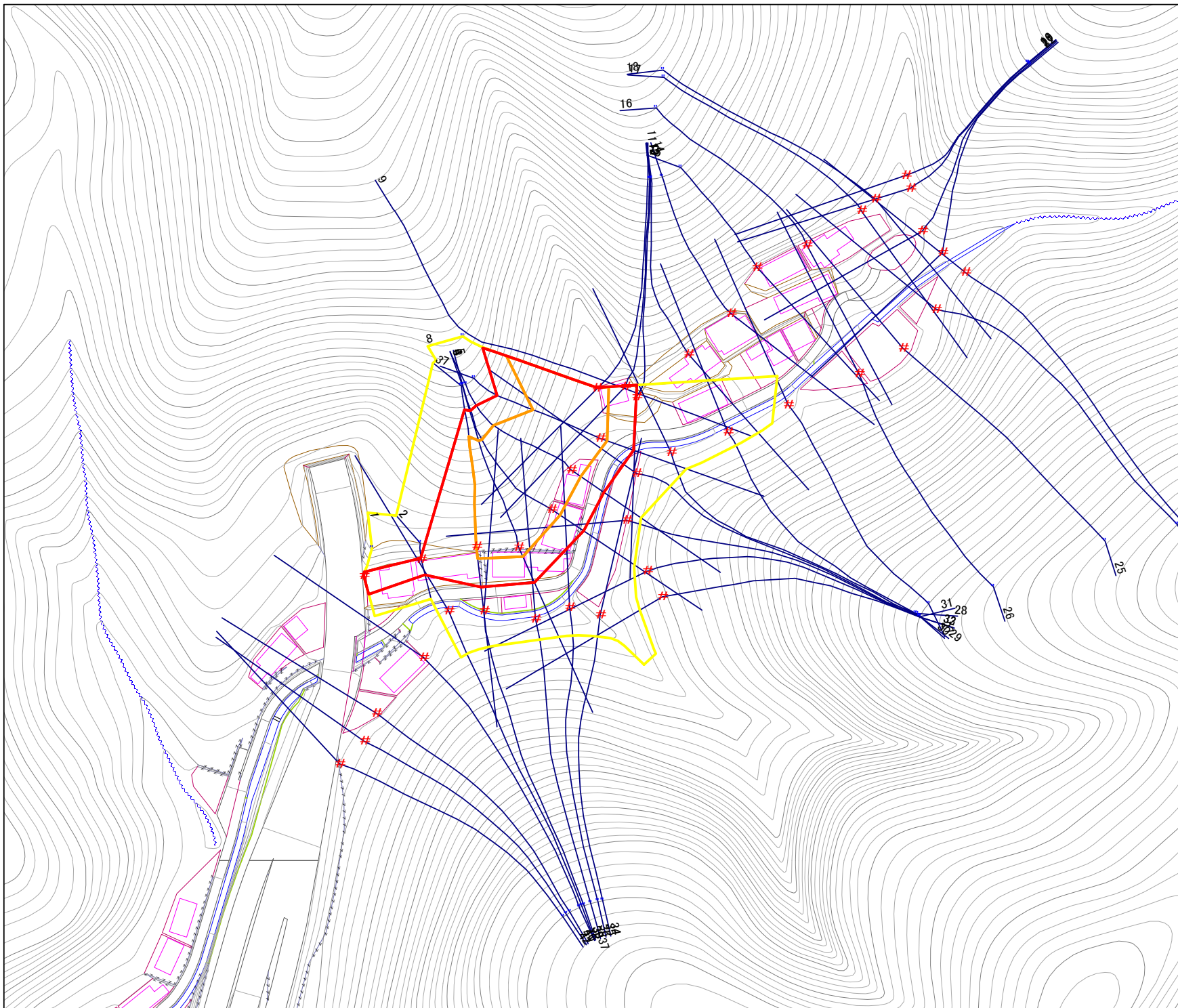


様式3-1
危害のおそれのある
土地等の設定図

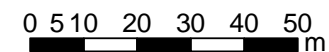


凡例

- 上端
- ▲ 下端
- 著しい危害のおそれのある土地の区域
- 危害のおそれのある土地の区域
- 土石等の堆積高が3mを超える範囲
- 土石等の移動の力が100kN/m²を超える範囲
- 横断測線



1:1,000

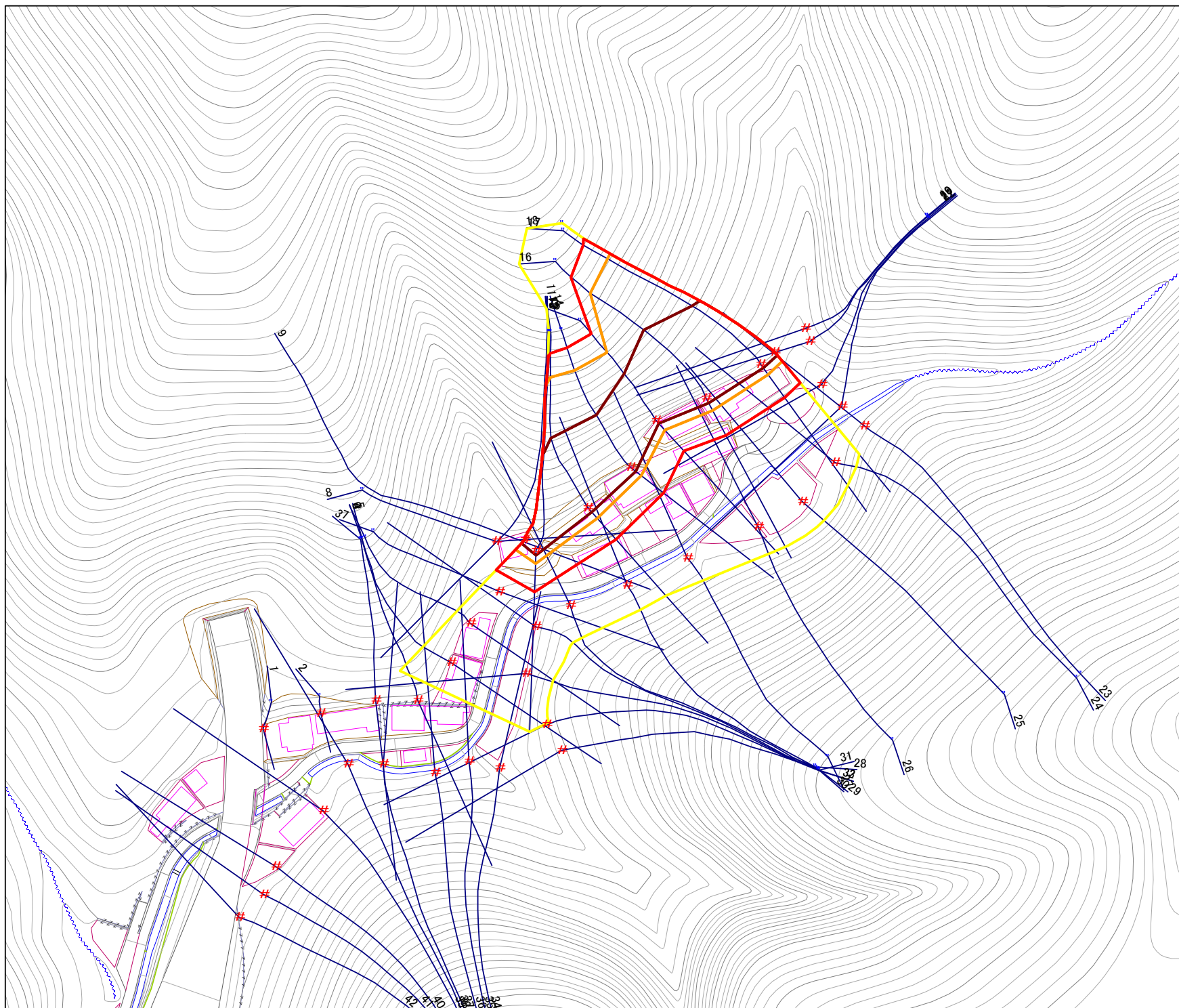


様式3-1
危害のおそれのある
土地等の設定図

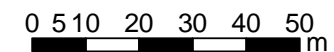


凡例

- 上端
- ▲ 下端
- 著しい危害のおそれのある土地の区域
- 危害のおそれのある土地の区域
- 土石等の堆積高が3mを超える範囲
- 土石等の移動の力が100kN/m²を超える範囲
- 横断測線



1:1,000

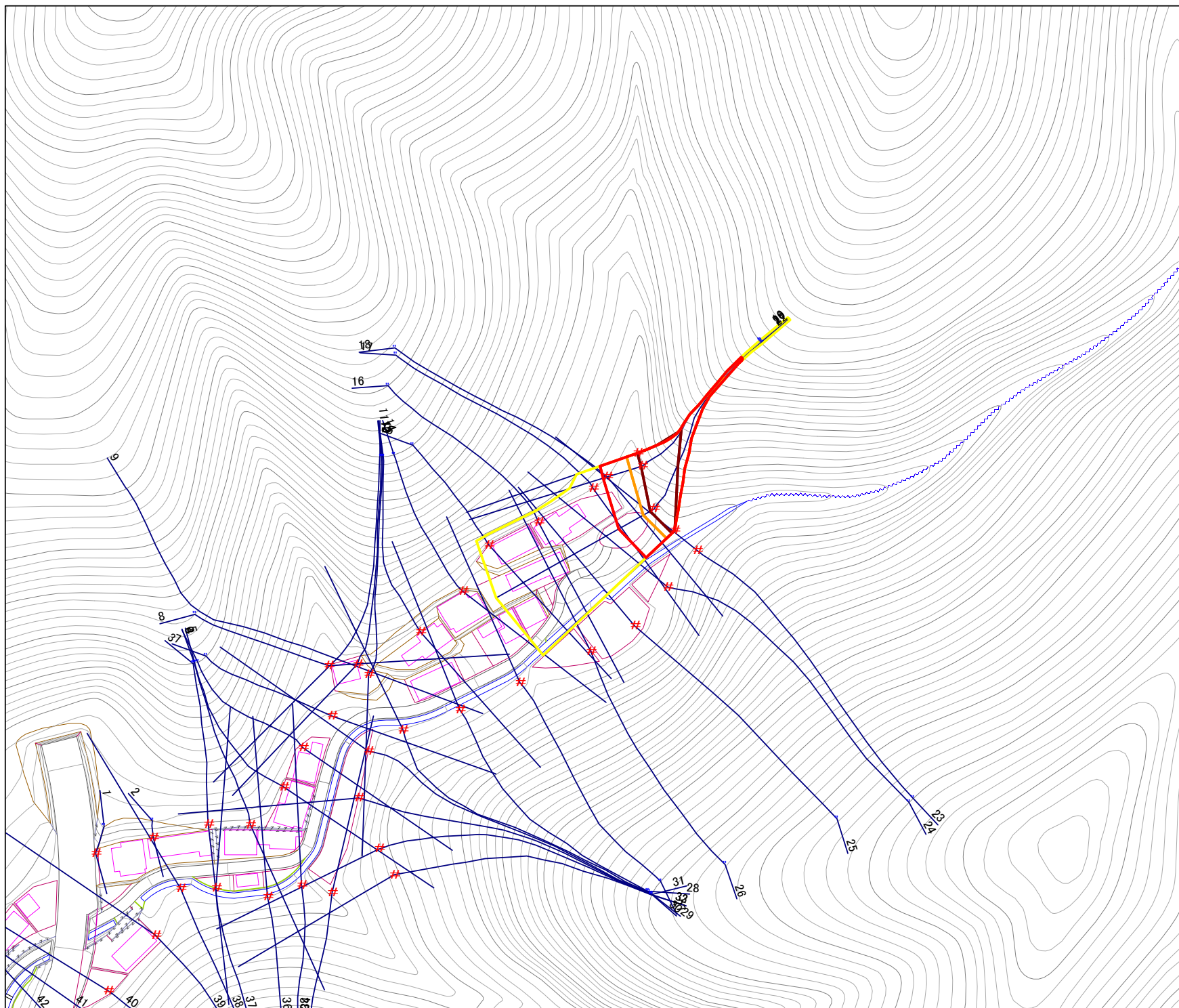


様式3-1
危害のおそれのある
土地等の設定図

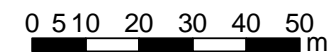


凡例

- 上端
- ▲ 下端
- 著しい危害のおそれのある土地の区域
- 危害のおそれのある土地の区域
- 土石等の堆積高が3mを超える範囲
- 土石等の移動の力が100kN/m²を超える範囲
- 横断測線



1:1,000

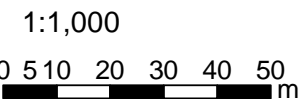
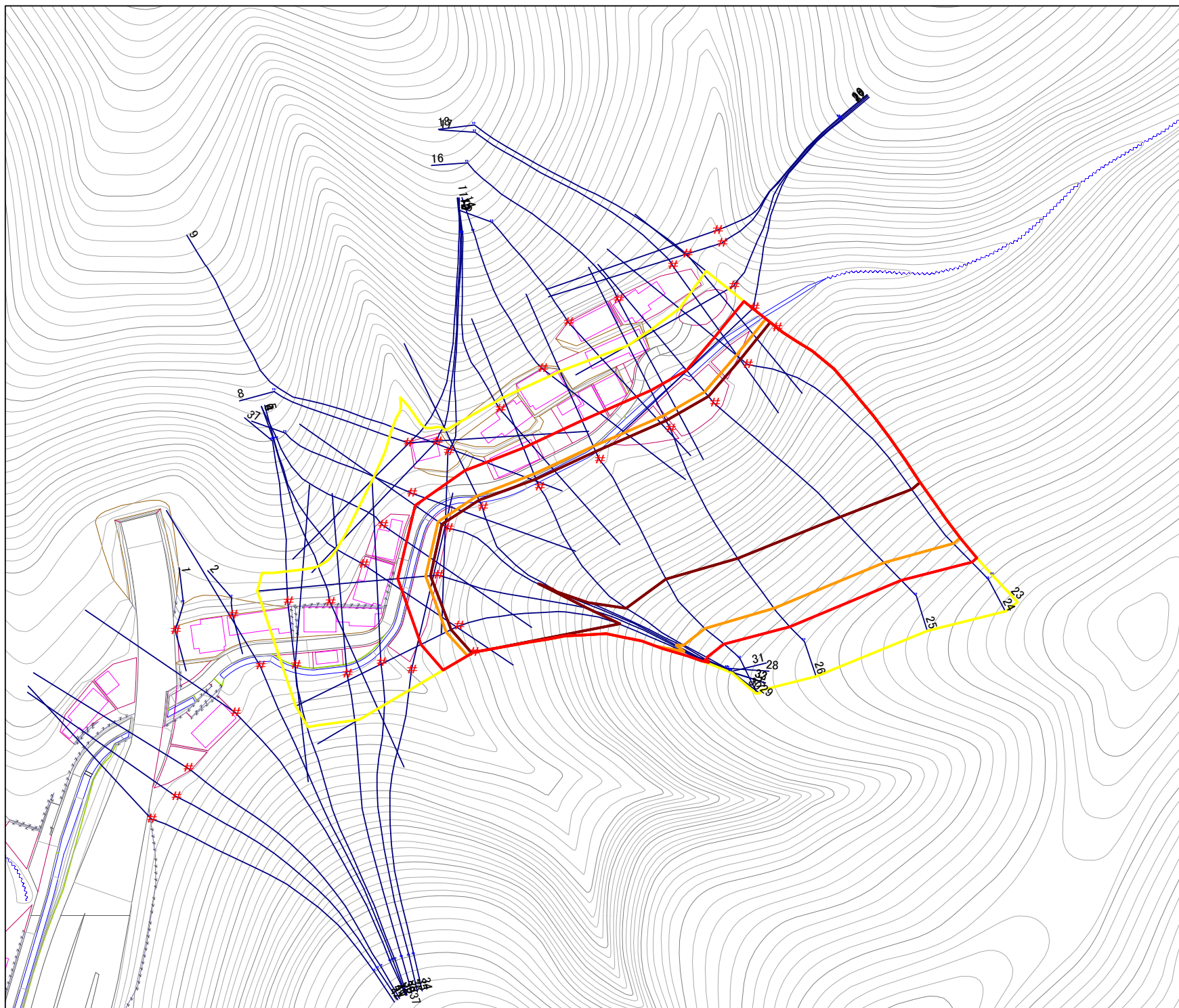


様式3-1
危害のおそれのある
土地等の設定図



凡例

- 上端
- ▲ 下端
- 著しい危害のおそれのある土地の区域
- 危害のおそれのある土地の区域
- 土石等の堆積高が3mを超える範囲
- 土石等の移動の力が100kN/m²を超える範囲
- 横断測線

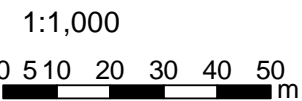
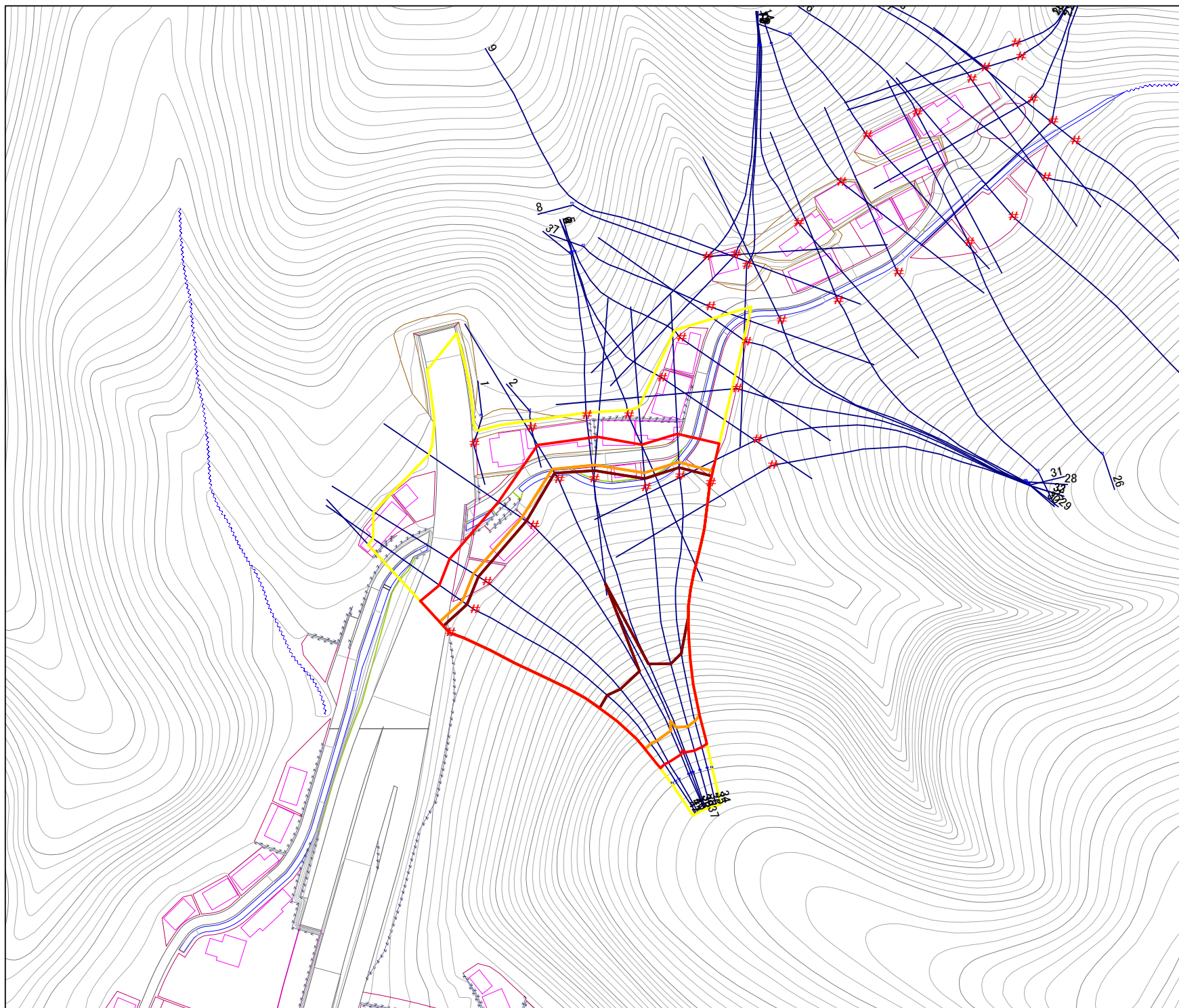


様式3-1
危害のおそれのある
土地等の設定図



凡例

- 上端
- ▲ 下端
- 著しい危害のおそれのある土地の区域
- 危害のおそれのある土地の区域
- 土石等の堆積高が3mを超える範囲
- 土石等の移動の力が100kN/m²を超える範囲
- 横断測線



急傾斜地の崩壊区域調査

様式3-2 建築物に作用すると想定される衝撃に関する事項 (1/3)

調査年度	平成15年度
------	--------

急傾斜地の位置		140A0415			箇所名		天神(3)			所在地		釜石市天神町				
横断 測線 番号	急傾斜地の下端に隣接する土地									急傾斜地内						
	土石等の移動の高さと力の大きさ				土砂等の堆積高さと力の大きさ					土石等の移動の高さと力の大きさ			土砂等の堆積高さと力の大きさ			
	区分	高さ (m)	下端からの距離 (m)	力の大きさ (kN/m ²)	区分	下端からの水平 距離(m)	高さ (m)	力の大きさ (kN/m ²)	区分	高さ (m)	上端からの比高 (m)	力の大きさ (kN/m ²)	区分	上端からの比高 (m)	高さ (m)	力の大きさ (kN/m ²)
1	100kN/m ² を超える	-	- ~ -	-	3mを超える	- ~ -	-	-	100kN/m ² を超える	-	- ~ -	-	3mを超える	- ~ -	-	-
	それ以外	1.00	0.00 ~ 5.34	66.59	それ以外	0.00 ~ 5.34	1.74	9.33	それ以外	1.00	5.00 ~ 5.79	66.59	それ以外	5.00 ~ 5.79	1.74	9.33
2	100kN/m ² を超える	-	- ~ -	-	3mを超える	- ~ -	-	-	100kN/m ² を超える	-	- ~ -	-	3mを超える	- ~ -	-	-
	それ以外	1.00	0.00 ~ 4.16	52.09	それ以外	0.00 ~ 4.16	2.13	11.39	それ以外	1.00	5.00 ~ 5.56	52.09	それ以外	5.00 ~ 5.56	2.13	11.39
3	100kN/m ² を超える	1.00	0.00 ~ 3.29	152.80	3mを超える	0.00 ~ 0.22	3.11	16.65	100kN/m ² を超える	1.00	10.55 ~ 33.33	152.80	3mを超える	25.00 ~ 33.33	3.11	16.65
	それ以外	1.00	3.29 ~ 11.08	100.00	それ以外	0.22 ~ 11.08	3.00	16.05	それ以外	1.00	5.00 ~ 10.55	100.00	それ以外	5.00 ~ 25.00	3.00	16.05
4	100kN/m ² を超える	1.00	0.00 ~ 2.88	145.66	3mを超える	- ~ -	-	-	100kN/m ² を超える	1.00	10.86 ~ 32.18	145.66	3mを超える	- ~ -	-	-
	それ以外	1.00	2.88 ~ 10.67	100.00	それ以外	0.00 ~ 10.67	2.99	16.00	それ以外	1.00	5.00 ~ 10.86	100.00	それ以外	5.00 ~ 32.18	2.99	16.00
5	100kN/m ² を超える	1.00	0.00 ~ 2.76	143.50	3mを超える	- ~ -	-	-	100kN/m ² を超える	1.00	10.88 ~ 29.64	143.50	3mを超える	- ~ -	-	-
	それ以外	1.00	2.76 ~ 10.54	100.00	それ以外	0.00 ~ 10.54	2.88	15.42	それ以外	1.00	5.00 ~ 10.88	100.00	それ以外	5.00 ~ 29.64	2.88	15.42
6	100kN/m ² を超える	1.00	0.00 ~ 3.14	150.13	3mを超える	0.00 ~ 0.04	3.02	16.16	100kN/m ² を超える	1.00	10.54 ~ 29.31	150.13	3mを超える	25.00 ~ 29.31	3.02	16.16
	それ以外	1.00	3.14 ~ 10.93	100.00	それ以外	0.04 ~ 10.93	3.00	16.05	それ以外	1.00	5.00 ~ 10.54	100.00	それ以外	5.00 ~ 25.00	3.00	16.05
7	100kN/m ² を超える	1.00	0.00 ~ 1.96	130.29	3mを超える	- ~ -	-	-	100kN/m ² を超える	1.00	11.62 ~ 24.00	130.29	3mを超える	- ~ -	-	-
	それ以外	1.00	1.96 ~ 9.75	100.00	それ以外	0.00 ~ 9.75	2.46	13.19	それ以外	1.00	5.00 ~ 11.62	100.00	それ以外	5.00 ~ 24.00	2.46	13.19
8	100kN/m ² を超える	1.00	0.00 ~ 3.34	153.65	3mを超える	0.00 ~ 0.35	3.18	17.04	100kN/m ² を超える	1.00	10.53 ~ 31.28	153.65	3mを超える	25.00 ~ 31.28	3.18	17.04
	それ以外	1.00	3.34 ~ 11.13	100.00	それ以外	0.35 ~ 11.13	3.00	16.05	それ以外	1.00	5.00 ~ 10.53	100.00	それ以外	5.00 ~ 25.00	3.00	16.05
11	100kN/m ² を超える	1.00	0.00 ~ 3.72	160.36	3mを超える	0.00 ~ 1.38	3.68	19.68	100kN/m ² を超える	1.00	10.53 ~ 45.39	160.36	3mを超える	25.00 ~ 45.39	3.68	19.68
	それ以外	1.00	3.72 ~ 11.50	100.00	それ以外	1.38 ~ 11.50	3.00	16.05	それ以外	1.00	5.00 ~ 10.53	100.00	それ以外	5.00 ~ 25.00	3.00	16.05
12	100kN/m ² を超える	1.00	0.00 ~ 3.57	157.77	3mを超える	0.00 ~ 1.27	3.61	19.30	100kN/m ² を超える	1.00	10.55 ~ 45.39	157.77	3mを超える	25.00 ~ 45.39	3.61	19.30
	それ以外	1.00	3.57 ~ 11.36	100.00	それ以外	1.27 ~ 11.36	3.00	16.05	それ以外	1.00	5.00 ~ 10.55	100.00	それ以外	5.00 ~ 25.00	3.00	16.05
13	100kN/m ² を超える	1.00	0.00 ~ 3.85	162.80	3mを超える	0.00 ~ 1.57	3.82	20.42	100kN/m ² を超える	1.00	10.69 ~ 43.55	162.80	3mを超える	25.00 ~ 43.55	3.82	20.42
	それ以外	1.00	3.85 ~ 11.64	100.00	それ以外	1.57 ~ 11.64	3.00	16.05	それ以外	1.00	5.00 ~ 10.69	100.00	それ以外	5.00 ~ 25.00	3.00	16.05
14	100kN/m ² を超える	1.00	0.00 ~ 3.77	161.23	3mを超える	0.00 ~ 1.84	4.05	21.67	100kN/m ² を超える	1.00	11.49 ~ 41.83	161.23	3mを超える	25.00 ~ 41.83	4.05	21.67
	それ以外	1.00	3.77 ~ 11.55	100.00	それ以外	1.84 ~ 11.55	3.00	16.05	それ以外	1.00	5.00 ~ 11.49	100.00	それ以外	5.00 ~ 25.00	3.00	16.05
15	100kN/m ² を超える	1.00	0.00 ~ 3.43	155.26	3mを超える	0.00 ~ 0.91	3.58	19.18	100kN/m ² を超える	1.00	12.06 ~ 36.26	155.26	3mを超える	20.00 ~ 36.26	3.58	19.18
	それ以外	1.00	3.43 ~ 11.22	100.00	それ以外	0.91 ~ 11.22	3.00	16.05	それ以外	1.00	5.00 ~ 12.06	100.00	それ以外	5.00 ~ 20.00	3.00	16.05
16	100kN/m ² を超える	1.00	0.00 ~ 3.79	161.66	3mを超える	0.00 ~ 1.44	3.72	19.91	100kN/m ² を超える	1.00	10.55 ~ 45.63	161.66	3mを超える	25.00 ~ 45.63	3.72	19.91
	それ以外	1.00	3.79 ~ 11.58	100.00	それ以外	1.44 ~ 11.58	3.00	16.05	それ以外	1.00	5.00 ~ 10.55	100.00	それ以外	5.00 ~ 25.00	3.00	16.05
17	100kN/m ² を超える	1.00	0.00 ~ 3.49	156.23	3mを超える	0.00 ~ 1.20	3.56	19.06	100kN/m ² を超える	1.00	10.60 ~ 48.07	156.23	3mを超える	30.00 ~ 48.07	3.56	19.06
	それ以外	1.00	3.49 ~ 11.27	100.00	それ以外	1.20 ~ 11.27	3.00	16.05	それ以外	1.00	5.00 ~ 10.60	100.00	それ以外	5.00 ~ 30.00	3.00	16.05

急傾斜地の崩壊区域調査

様式3-2 建築物に作用すると想定される衝撃に関する事項 (2/3)

調査年度	平成15年度
------	--------

急傾斜地の位置		140A0415			箇所名		天神(3)			所在地		釜石市天神町				
横断 測線 番号	急傾斜地の下端に隣接する土地									急傾斜地内						
	土石等の移動の高さと力の大きさ				土砂等の堆積高さと力の大きさ					土石等の移動の高さと力の大きさ				土砂等の堆積高さと力の大きさ		
	区分	高さ (m)	下端からの距離 (m)	力の大きさ (kN/m ²)	区分	下端からの水平 距離(m)	高さ (m)	力の大きさ (kN/m ²)	区分	高さ (m)	上端からの比高 (m)	力の大きさ (kN/m ²)	区分	上端からの比高 (m)	高さ (m)	力の大きさ (kN/m ²)
18	100kN/m ² を超える	1.00	0.00 ~ 3.22	151.56	3mを超える	0.00 ~ 1.06	3.48	18.63	100kN/m ² を超える	1.00	10.80 ~ 47.23	151.56	3mを超える	30.00 ~ 47.23	3.48	18.63
	それ以外	1.00	3.22 ~ 11.01	100.00	それ以外	1.06 ~ 11.01	3.00	16.05	それ以外	1.00	5.00 ~ 10.80	100.00	それ以外	5.00 ~ 30.00	3.00	16.05
19	100kN/m ² を超える	1.00	0.00 ~ 3.26	152.14	3mを超える	0.00 ~ 0.17	3.08	16.51	100kN/m ² を超える	1.00	10.59 ~ 34.09	152.14	3mを超える	30.00 ~ 34.09	3.08	16.51
	それ以外	1.00	3.26 ~ 11.04	100.00	それ以外	0.17 ~ 11.04	3.00	16.05	それ以外	1.00	5.00 ~ 10.59	100.00	それ以外	5.00 ~ 30.00	3.00	16.05
20	100kN/m ² を超える	1.00	0.00 ~ 3.45	155.56	3mを超える	0.00 ~ 0.26	3.13	16.77	100kN/m ² を超える	1.00	10.53 ~ 36.36	155.56	3mを超える	25.00 ~ 36.36	3.13	16.77
	それ以外	1.00	3.45 ~ 11.24	100.00	それ以外	0.26 ~ 11.24	3.00	16.05	それ以外	1.00	5.00 ~ 10.53	100.00	それ以外	5.00 ~ 25.00	3.00	16.05
21	100kN/m ² を超える	1.00	0.00 ~ 3.33	153.52	3mを超える	0.00 ~ 1.17	3.55	18.98	100kN/m ² を超える	1.00	10.63 ~ 40.00	153.52	3mを超える	30.00 ~ 40.00	3.55	18.98
	それ以外	1.00	3.33 ~ 11.12	100.00	それ以外	1.17 ~ 11.12	3.00	16.05	それ以外	1.00	5.00 ~ 10.63	100.00	それ以外	5.00 ~ 30.00	3.00	16.05
22	100kN/m ² を超える	1.00	0.00 ~ 3.05	148.60	3mを超える	0.00 ~ 1.02	3.46	18.50	100kN/m ² を超える	1.00	10.88 ~ 40.05	148.60	3mを超える	40.00 ~ 40.05	3.46	18.50
	それ以外	1.00	3.05 ~ 10.84	100.00	それ以外	1.02 ~ 10.84	3.00	16.05	それ以外	1.00	5.00 ~ 10.88	100.00	それ以外	5.00 ~ 40.00	3.00	16.05
23	100kN/m ² を超える	1.00	0.00 ~ 3.78	161.48	3mを超える	0.00 ~ 2.22	4.02	21.53	100kN/m ² を超える	1.00	10.53 ~ 70.11	161.48	3mを超える	25.00 ~ 70.11	4.02	21.53
	それ以外	1.00	3.78 ~ 11.57	100.00	それ以外	2.22 ~ 11.57	3.00	16.05	それ以外	1.00	5.00 ~ 10.53	100.00	それ以外	5.00 ~ 25.00	3.00	16.05
24	100kN/m ² を超える	1.00	0.00 ~ 3.77	161.34	3mを超える	0.00 ~ 2.22	4.02	21.51	100kN/m ² を超える	1.00	10.53 ~ 70.00	161.34	3mを超える	25.00 ~ 70.00	4.02	21.51
	それ以外	1.00	3.77 ~ 11.56	100.00	それ以外	2.22 ~ 11.56	3.00	16.05	それ以外	1.00	5.00 ~ 10.53	100.00	それ以外	5.00 ~ 25.00	3.00	16.05
25	100kN/m ² を超える	1.00	0.00 ~ 3.97	164.96	3mを超える	0.00 ~ 2.39	4.15	22.21	100kN/m ² を超える	1.00	10.60 ~ 63.57	164.96	3mを超える	25.00 ~ 63.57	4.15	22.21
	それ以外	1.00	3.97 ~ 11.76	100.00	それ以外	2.39 ~ 11.76	3.00	16.05	それ以外	1.00	5.00 ~ 10.60	100.00	それ以外	5.00 ~ 25.00	3.00	16.05
26	100kN/m ² を超える	1.00	0.00 ~ 4.00	165.40	3mを超える	0.00 ~ 2.43	4.19	22.43	100kN/m ² を超える	1.00	10.65 ~ 59.01	165.40	3mを超える	25.00 ~ 59.01	4.19	22.43
	それ以外	1.00	4.00 ~ 11.78	100.00	それ以外	2.43 ~ 11.78	3.00	16.05	それ以外	1.00	5.00 ~ 10.65	100.00	それ以外	5.00 ~ 25.00	3.00	16.05
27	100kN/m ² を超える	1.00	0.00 ~ 3.94	164.29	3mを超える	0.00 ~ 2.38	4.15	22.20	100kN/m ² を超える	1.00	10.59 ~ 56.00	164.29	3mを超える	25.00 ~ 56.00	4.15	22.20
	それ以外	1.00	3.94 ~ 11.72	100.00	それ以外	2.38 ~ 11.72	3.00	16.05	それ以外	1.00	5.00 ~ 10.59	100.00	それ以外	5.00 ~ 25.00	3.00	16.05
28	100kN/m ² を超える	1.00	0.00 ~ 3.75	160.95	3mを超える	0.00 ~ 2.23	4.03	21.54	100kN/m ² を超える	1.00	10.53 ~ 57.01	160.95	3mを超える	25.00 ~ 57.01	4.03	21.54
	それ以外	1.00	3.75 ~ 11.54	100.00	それ以外	2.23 ~ 11.54	3.00	16.05	それ以外	1.00	5.00 ~ 10.53	100.00	それ以外	5.00 ~ 25.00	3.00	16.05
29	100kN/m ² を超える	1.00	0.00 ~ 3.27	152.38	3mを超える	0.00 ~ 1.96	3.84	20.55	100kN/m ² を超える	1.00	10.81 ~ 58.58	152.38	3mを超える	30.00 ~ 58.58	3.84	20.55
	それ以外	1.00	3.27 ~ 11.06	100.00	それ以外	1.96 ~ 11.06	3.00	16.05	それ以外	1.00	5.00 ~ 10.81	100.00	それ以外	5.00 ~ 30.00	3.00	16.05
30	100kN/m ² を超える	1.00	0.00 ~ 3.14	150.17	3mを超える	0.00 ~ 1.90	3.80	20.36	100kN/m ² を超える	1.00	10.93 ~ 58.69	150.17	3mを超える	40.00 ~ 58.69	3.80	20.36
	それ以外	1.00	3.14 ~ 10.93	100.00	それ以外	1.90 ~ 10.93	3.00	16.05	それ以外	1.00	5.00 ~ 10.93	100.00	それ以外	5.00 ~ 40.00	3.00	16.05
31	100kN/m ² を超える	1.00	0.00 ~ 3.31	153.05	3mを超える	0.00 ~ 1.98	3.85	20.61	100kN/m ² を超える	1.00	10.78 ~ 59.21	153.05	3mを超える	30.00 ~ 59.21	3.85	20.61
	それ以外	1.00	3.31 ~ 11.09	100.00	それ以外	1.98 ~ 11.09	3.00	16.05	それ以外	1.00	5.00 ~ 10.78	100.00	それ以外	5.00 ~ 30.00	3.00	16.05
32	100kN/m ² を超える	1.00	0.00 ~ 3.67	159.46	3mを超える	0.00 ~ 2.17	3.98	21.31	100kN/m ² を超える	1.00	10.55 ~ 58.90	159.46	3mを超える	25.00 ~ 58.90	3.98	21.31
	それ以外	1.00	3.67 ~ 11.45	100.00	それ以外	2.17 ~ 11.45	3.00	16.05	それ以外	1.00	5.00 ~ 10.55	100.00	それ以外	5.00 ~ 25.00	3.00	16.05

急傾斜地の崩壊区域調査

様式3-2 建築物に作用すると想定される衝撃に関する事項 (3/3)

調査年度 平成15年度

急傾斜地の位置		箇所番号		140A0415		箇所名		天神(3)		所在地		釜石市天神町				
横断 測線 番号	急傾斜地の下端に隣接する土地								急傾斜地内							
	土石等の移動の高さと力の大きさ				土砂等の堆積高さと力の大きさ				土石等の移動の高さと力の大きさ				土砂等の堆積高さと力の大きさ			
	区分	高さ (m)	下端からの距離 (m)	力の大きさ (kN/m ²)	区分	下端からの水平 距離(m)	高さ (m)	力の大きさ (kN/m ²)	区分	高さ (m)	上端からの比高 (m)	力の大きさ (kN/m ²)	区分	上端からの比高 (m)	高さ (m)	力の大きさ (kN/m ²)
33	100kN/m ² を超える	1.00	0.00 ~ 2.01	131.09	3mを超える	0.00 ~ 0.57	3.23	17.29	100kN/m ² を超える	1.00	12.69 ~ 42.26	131.09	3mを超える	40.00 ~ 42.26	3.23	17.29
	それ以外	1.00	2.01 ~ 9.80	100.00	それ以外	0.57 ~ 9.80	3.00	16.05	それ以外	1.00	5.00 ~ 12.69	100.00	それ以外	5.00 ~ 40.00	3.00	16.05
34	100kN/m ² を超える	1.00	0.00 ~ 3.37	154.10	3mを超える	0.00 ~ 2.01	3.87	20.73	100kN/m ² を超える	1.00	10.72 ~ 56.12	154.10	3mを超える	30.00 ~ 56.12	3.87	20.73
	それ以外	1.00	3.37 ~ 11.15	100.00	それ以外	2.01 ~ 11.15	3.00	16.05	それ以外	1.00	5.00 ~ 10.72	100.00	それ以外	5.00 ~ 30.00	3.00	16.05
35	100kN/m ² を超える	1.00	0.00 ~ 3.71	160.18	3mを超える	0.00 ~ 2.19	4.00	21.39	100kN/m ² を超える	1.00	10.54 ~ 62.04	160.18	3mを超える	25.00 ~ 62.04	4.00	21.39
	それ以外	1.00	3.71 ~ 11.49	100.00	それ以外	2.19 ~ 11.49	3.00	16.05	それ以外	1.00	5.00 ~ 10.54	100.00	それ以外	5.00 ~ 25.00	3.00	16.05
36	100kN/m ² を超える	1.00	0.00 ~ 3.93	164.08	3mを超える	0.00 ~ 2.34	4.11	22.00	100kN/m ² を超える	1.00	10.56 ~ 64.59	164.08	3mを超える	25.00 ~ 64.59	4.11	22.00
	それ以外	1.00	3.93 ~ 11.71	100.00	それ以外	2.34 ~ 11.71	3.00	16.05	それ以外	1.00	5.00 ~ 10.56	100.00	それ以外	5.00 ~ 25.00	3.00	16.05
37	100kN/m ² を超える	1.00	0.00 ~ 3.74	160.76	3mを超える	0.00 ~ 2.20	4.01	21.45	100kN/m ² を超える	1.00	10.54 ~ 65.51	160.76	3mを超える	25.00 ~ 65.51	4.01	21.45
	それ以外	1.00	3.74 ~ 11.53	100.00	それ以外	2.20 ~ 11.53	3.00	16.05	それ以外	1.00	5.00 ~ 10.54	100.00	それ以外	5.00 ~ 25.00	3.00	16.05
38	100kN/m ² を超える	1.00	0.00 ~ 3.14	150.10	3mを超える	0.00 ~ 1.90	3.80	20.35	100kN/m ² を超える	1.00	10.94 ~ 60.00	150.10	3mを超える	40.00 ~ 60.00	3.80	20.35
	それ以外	1.00	3.14 ~ 10.92	100.00	それ以外	1.90 ~ 10.92	3.00	16.05	それ以外	1.00	5.00 ~ 10.94	100.00	それ以外	5.00 ~ 40.00	3.00	16.05
39	100kN/m ² を超える	1.00	0.00 ~ 3.84	162.49	3mを超える	0.00 ~ 2.27	4.06	21.72	100kN/m ² を超える	1.00	10.53 ~ 63.96	162.49	3mを超える	25.00 ~ 63.96	4.06	21.72
	それ以外	1.00	3.84 ~ 11.62	100.00	それ以外	2.27 ~ 11.62	3.00	16.05	それ以外	1.00	5.00 ~ 10.53	100.00	それ以外	5.00 ~ 25.00	3.00	16.05
40	100kN/m ² を超える	1.00	0.00 ~ 3.98	165.03	3mを超える	0.00 ~ 2.39	4.15	22.22	100kN/m ² を超える	1.00	10.60 ~ 64.21	165.03	3mを超える	25.00 ~ 64.21	4.15	22.22
	それ以外	1.00	3.98 ~ 11.76	100.00	それ以外	2.39 ~ 11.76	3.00	16.05	それ以外	1.00	5.00 ~ 10.60	100.00	それ以外	5.00 ~ 25.00	3.00	16.05
41	100kN/m ² を超える	1.00	0.00 ~ 3.90	163.62	3mを超える	0.00 ~ 2.33	4.10	21.96	100kN/m ² を超える	1.00	10.55 ~ 60.00	163.62	3mを超える	25.00 ~ 60.00	4.10	21.96
	それ以外	1.00	3.90 ~ 11.68	100.00	それ以外	2.33 ~ 11.68	3.00	16.05	それ以外	1.00	5.00 ~ 10.55	100.00	それ以外	5.00 ~ 25.00	3.00	16.05
42	100kN/m ² を超える	1.00	0.00 ~ 4.02	165.73	3mを超える	0.00 ~ 2.43	4.19	22.42	100kN/m ² を超える	1.00	10.65 ~ 64.05	165.73	3mを超える	25.00 ~ 64.05	4.19	22.42
	それ以外	1.00	4.02 ~ 11.80	100.00	それ以外	2.43 ~ 11.80	3.00	16.05	それ以外	1.00	5.00 ~ 10.65	100.00	それ以外	5.00 ~ 25.00	3.00	16.05
	100kN/m ² を超える		~		3mを超える	~			100kN/m ² を超える		~		3mを超える	~		
	それ以外		~		それ以外	~			それ以外		~		それ以外	~		
	100kN/m ² を超える		~		3mを超える	~			100kN/m ² を超える		~		3mを超える	~		
	それ以外		~		それ以外	~			それ以外		~		それ以外	~		
	100kN/m ² を超える		~		3mを超える	~			100kN/m ² を超える		~		3mを超える	~		
	それ以外		~		それ以外	~			それ以外		~		それ以外	~		
	100kN/m ² を超える		~		3mを超える	~			100kN/m ² を超える		~		3mを超える	~		
	それ以外		~		それ以外	~			それ以外		~		それ以外	~		