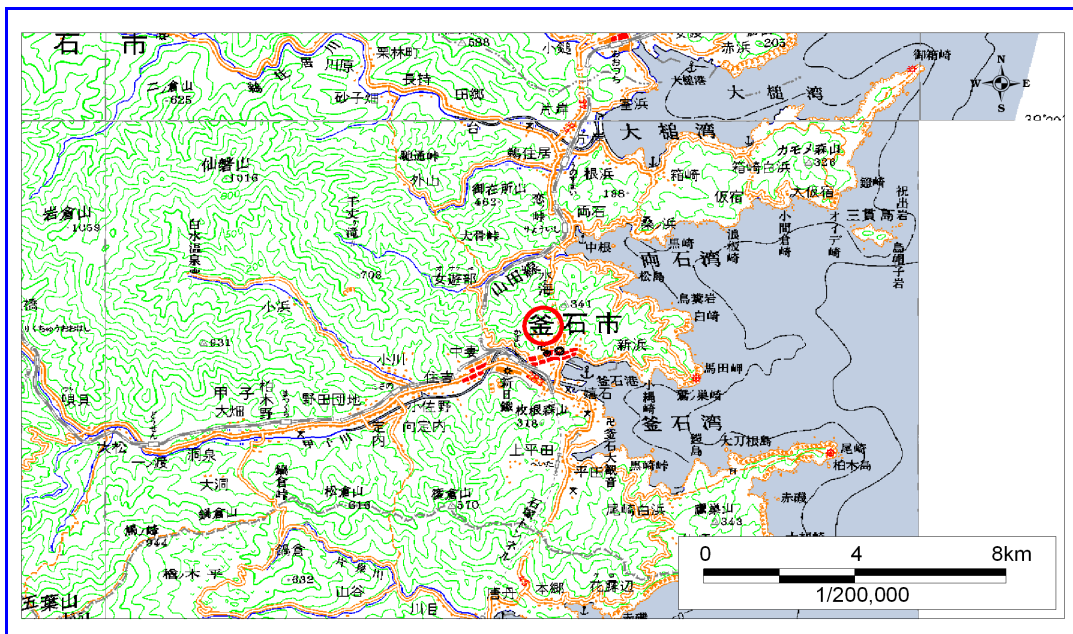


土砂災害防止に関する基礎調査(急傾斜地の崩壊)

表紙 概況、位置図

自然現象の種類	急傾斜地の崩壊
箇所番号	140A0414
箇所名	天神(2)
所在地	釜石市天神町
調査機関	釜石地方振興局



概況図 (S=1:200,000)



位置図 (S=1:25,000)

岩手県

様式3-1
危害のおそれのある
土地等の設定図

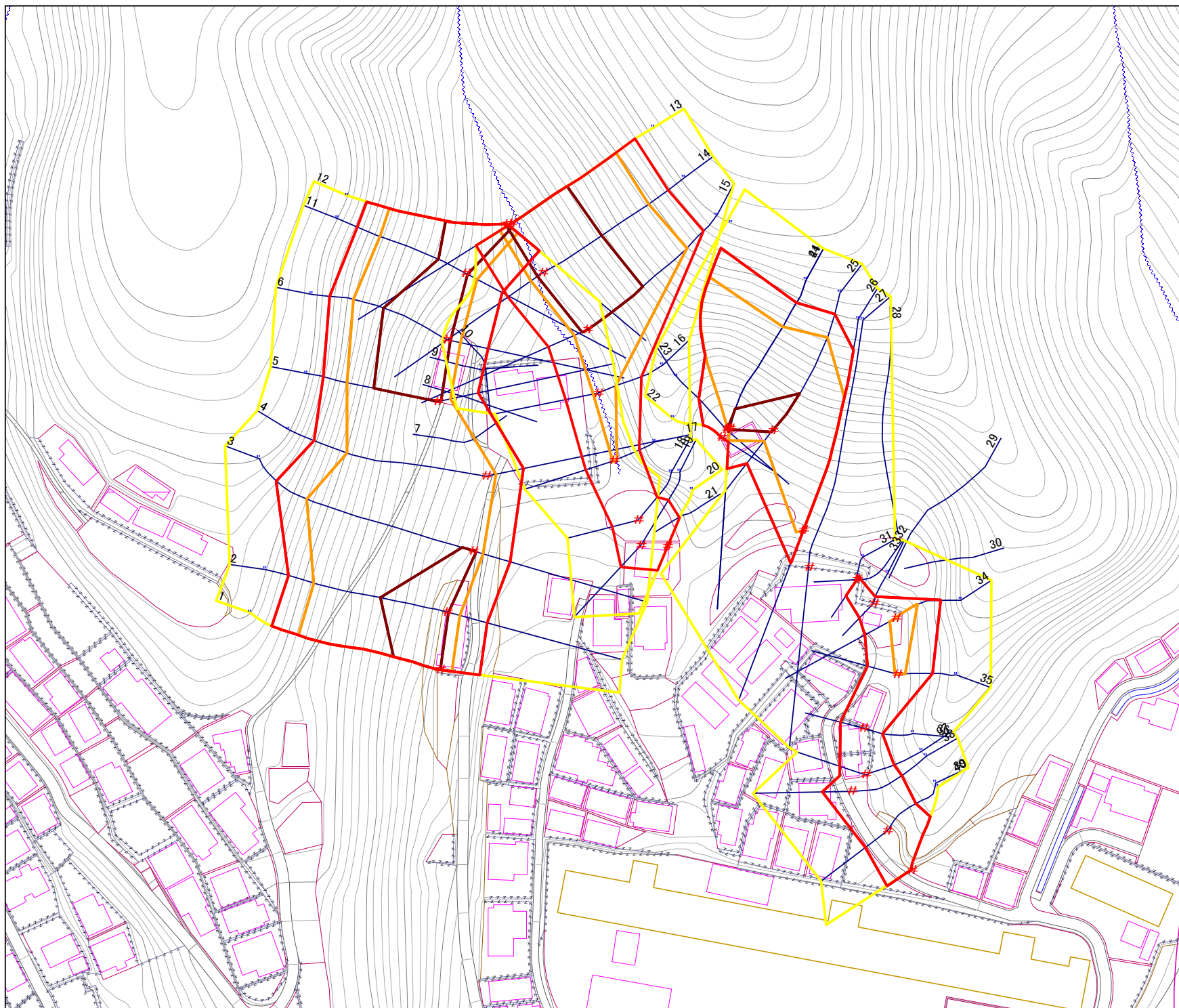
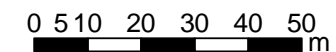


凡例

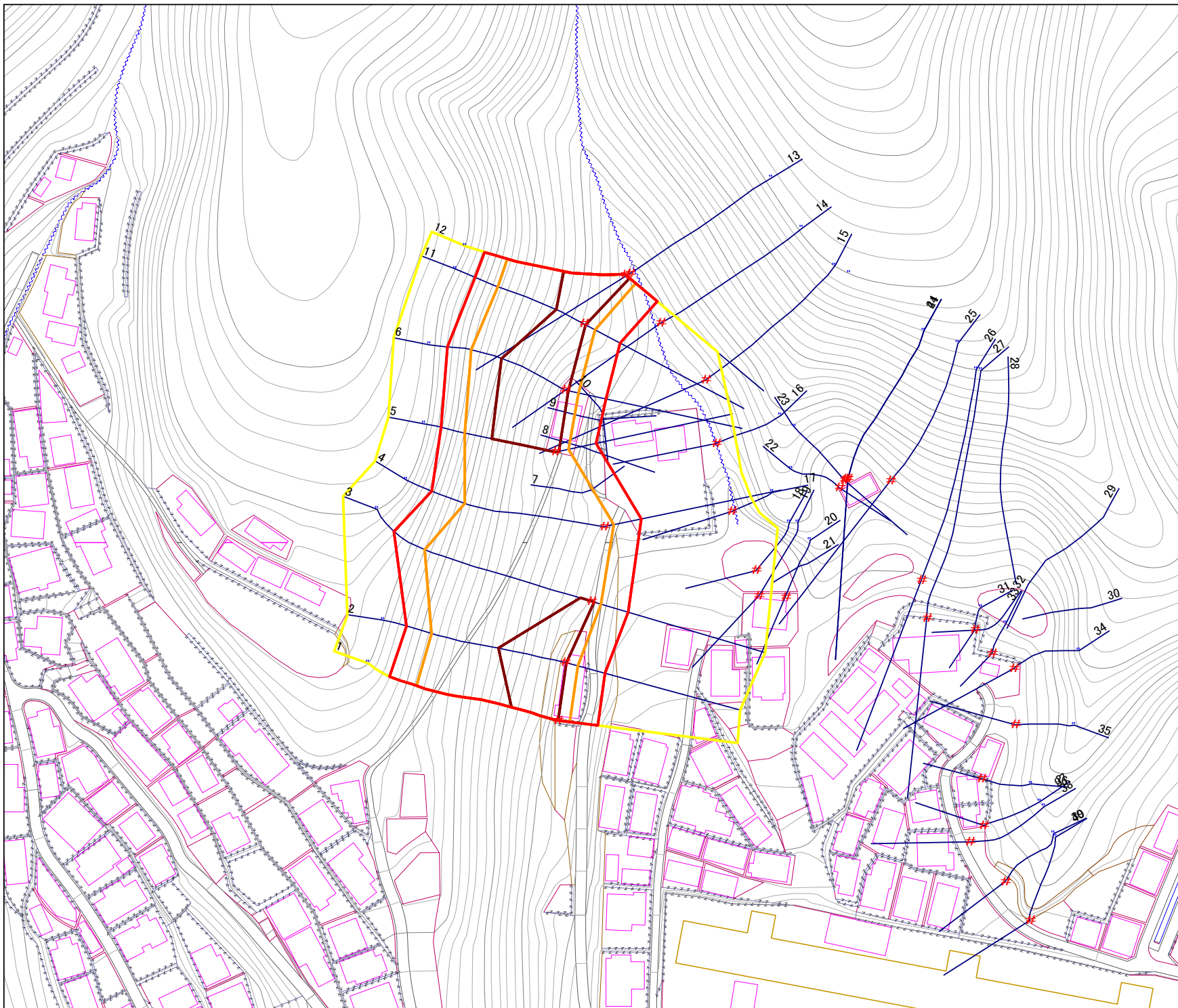
- 上端
- ▲ 下端
- 著しい危害のおそれのある土地の区域
- 危害のおそれのある土地の区域
- 土石等の堆積高が3mを超える範囲
- 土石等の移動の力が100kN/m²を超える範囲
- 横断測線

※対策施設の評価基準が未確定のため
著しい危害のおそれのある土地の
設定を一部保留

1:1,000



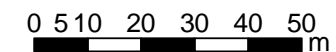
様式3-1
危害のおそれのある
土地等の設定図



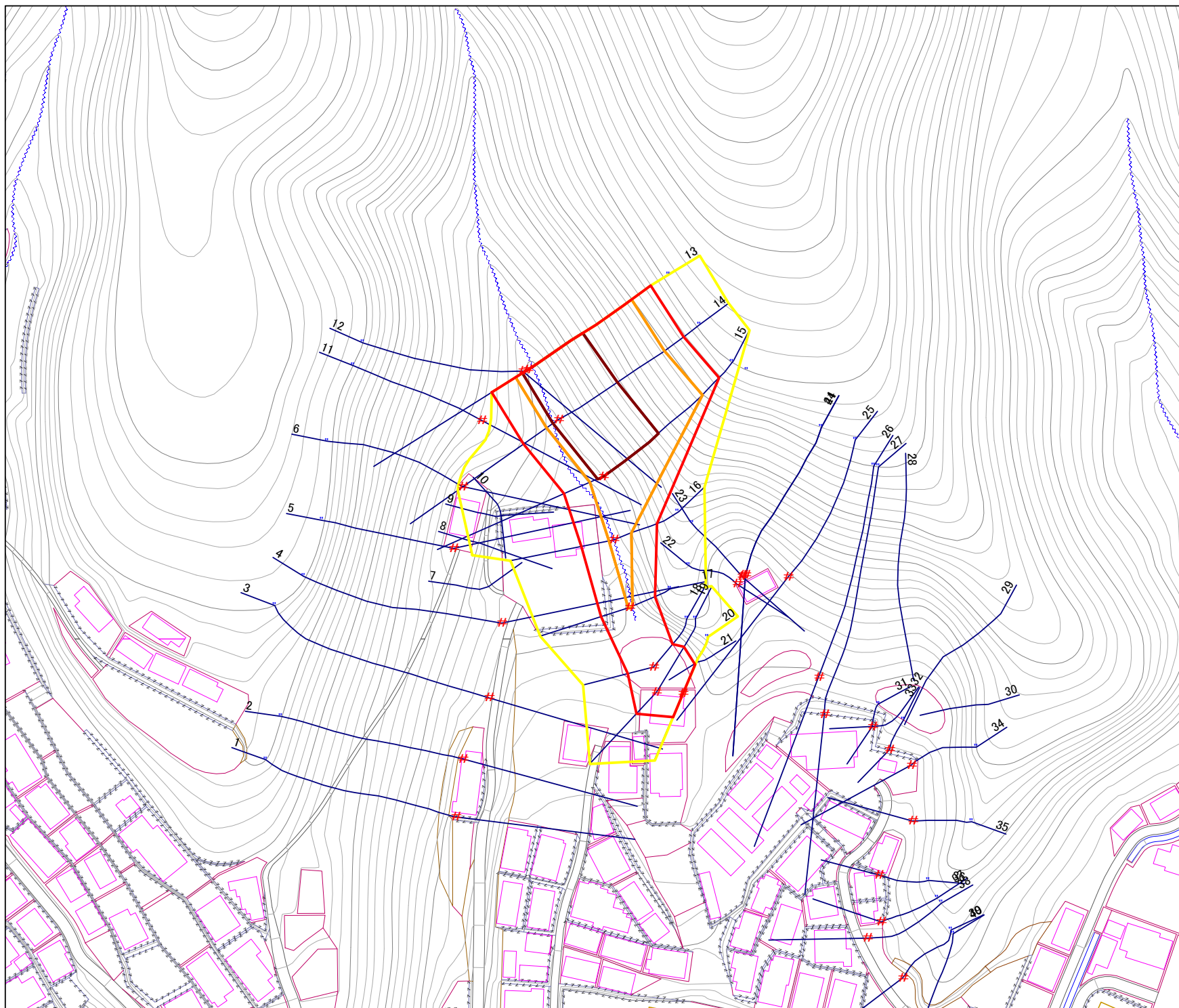
凡例

- 上端
- ▲ 下端
- 著しい危害のおそれのある土地の区域
- 危害のおそれのある土地の区域
- 土石等の堆積高が3mを超える範囲
- 土石等の移動の力が100kN/m²を超える範囲
- 横断測線

1:1,000



様式3-1
危害のおそれのある
土地等の設定図

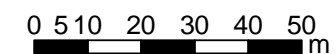


凡例

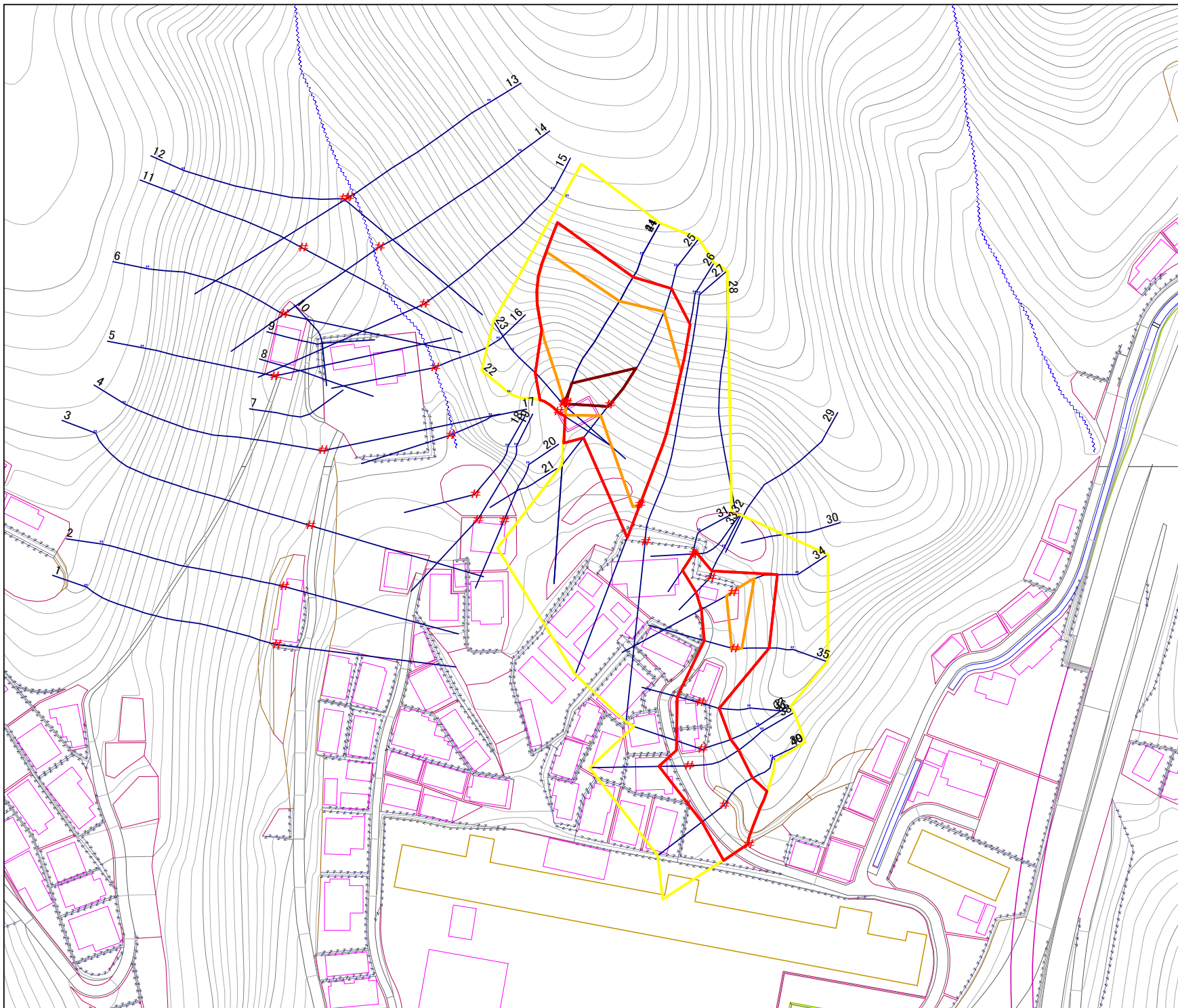
- 上端
- ▲ 下端
- 著しい危害のおそれのある土地の区域
- 危害のおそれのある土地の区域
- 土石等の堆積高が3mを超える範囲
- 土石等の移動の力が100kN/m²を超える範囲
- 横断測線

※対策施設の評価基準が未確定のため
著しい危害のおそれのある土地の
設定を一部保留

1:1,000



様式3-1 危害のおそれのある 土地等の設定図

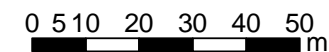


凡例

- 上端
- ▲ 下端
- 著しい危害のおそれのある土地の区域
- 危害のおそれのある土地の区域
- 土石等の堆積高が3mを超える範囲
- 土石等の移動の力が100kN/m²を超える範囲
- 横断測線

※対策施設の評価基準が未確定のため
著しい危害のおそれのある土地の
設定を一部保留

1:1,000



急傾斜地の崩壊区域調査

様式3-2 建築物に作用すると想定される衝撃に関する事項 (1/3)

調査年度 平成15年度

急傾斜地の位置		140A0414			箇所名		天神(2)		所在地		釜石市天神町					
横断 測線 番号	急傾斜地の下端に隣接する土地								急傾斜地内							
	土石等の移動の高さと力の大きさ				土砂等の堆積高さと力の大きさ				土石等の移動の高さと力の大きさ				土砂等の堆積高さと力の大きさ			
	区分	高さ (m)	下端からの距離 (m)	力の大きさ (kN/m ²)	区分	下端からの水平 距離(m)	高さ (m)	力の大きさ (kN/m ²)	区分	高さ (m)	上端からの比高 (m)	力の大きさ (kN/m ²)	区分	上端からの比高 (m)	高さ (m)	力の大きさ (kN/m ²)
1	100kN/m ² を超える	1.00	0.00 ~ 3.33	153.36	3mを超える	0.00 ~ 0.12	3.06	16.37	100kN/m ² を超える	1.00	10.63 ~ 39.53	153.36	3mを超える	30.00 ~ 39.53	3.06	16.37
	それ以外	1.00	3.33 ~ 11.11	100.00	それ以外	0.12 ~ 11.11	3.00	16.05	それ以外	1.00	5.00 ~ 10.63	100.00	それ以外	5.00 ~ 30.00	3.00	16.05
2	100kN/m ² を超える	1.00	0.00 ~ 3.54	157.08	3mを超える	0.00 ~ 0.27	3.14	16.80	100kN/m ² を超える	1.00	10.53 ~ 39.29	157.08	3mを超える	25.00 ~ 39.29	3.14	16.80
	それ以外	1.00	3.54 ~ 11.32	100.00	それ以外	0.27 ~ 11.32	3.00	16.05	それ以外	1.00	5.00 ~ 10.53	100.00	それ以外	5.00 ~ 25.00	3.00	16.05
3	100kN/m ² を超える	1.00	0.00 ~ 2.73	143.10	3mを超える	0.00 ~ 0.86	3.37	18.04	100kN/m ² を超える	1.00	11.32 ~ 41.97	143.10	3mを超える	40.00 ~ 41.97	3.37	18.04
	それ以外	1.00	2.73 ~ 10.52	100.00	それ以外	0.86 ~ 10.52	3.00	16.05	それ以外	1.00	5.00 ~ 11.32	100.00	それ以外	5.00 ~ 40.00	3.00	16.05
4	100kN/m ² を超える	1.00	0.00 ~ 2.69	142.33	3mを超える	- ~ -	-	-	100kN/m ² を超える	1.00	11.25 ~ 36.23	142.33	3mを超える	- ~ -	-	-
	それ以外	1.00	2.69 ~ 10.47	100.00	それ以外	0.00 ~ 10.47	2.92	15.62	それ以外	1.00	5.00 ~ 11.25	100.00	それ以外	5.00 ~ 36.23	2.92	15.62
5	100kN/m ² を超える	1.00	0.00 ~ 3.53	156.91	3mを超える	0.00 ~ 0.92	3.59	19.22	100kN/m ² を超える	1.00	12.11 ~ 38.93	156.91	3mを超える	20.00 ~ 38.93	3.59	19.22
	それ以外	1.00	3.53 ~ 11.31	100.00	それ以外	0.92 ~ 11.31	3.00	16.05	それ以外	1.00	5.00 ~ 12.11	100.00	それ以外	5.00 ~ 20.00	3.00	16.05
6	100kN/m ² を超える	1.00	0.00 ~ 3.69	159.80	3mを超える	0.00 ~ 0.81	3.50	18.74	100kN/m ² を超える	1.00	11.54 ~ 39.49	159.80	3mを超える	20.00 ~ 39.49	3.50	18.74
	それ以外	1.00	3.69 ~ 11.47	100.00	それ以外	0.81 ~ 11.47	3.00	16.05	それ以外	1.00	5.00 ~ 11.54	100.00	それ以外	5.00 ~ 20.00	3.00	16.05
11	100kN/m ² を超える	1.00	0.00 ~ 3.45	155.64	3mを超える	0.00 ~ 0.46	3.25	17.41	100kN/m ² を超える	1.00	10.61 ~ 32.00	155.64	3mを超える	25.00 ~ 32.00	3.25	17.41
	それ以外	1.00	3.45 ~ 11.24	100.00	それ以外	0.46 ~ 11.24	3.00	16.05	それ以外	1.00	5.00 ~ 10.61	100.00	それ以外	5.00 ~ 25.00	3.00	16.05
12	100kN/m ² を超える	1.00	0.00 ~ 3.80	161.73	3mを超える	0.00 ~ 1.65	3.88	20.76	100kN/m ² を超える	1.00	10.85 ~ 40.00	161.73	3mを超える	25.00 ~ 40.00	3.88	20.76
	それ以外	1.00	3.80 ~ 11.58	100.00	それ以外	1.65 ~ 11.58	3.00	16.05	それ以外	1.00	5.00 ~ 10.85	100.00	それ以外	5.00 ~ 25.00	3.00	16.05
13	100kN/m ² を超える	1.00	0.00 ~ 3.81	162.03	3mを超える	0.00 ~ 1.60	3.84	20.57	100kN/m ² を超える	1.00	10.75 ~ 40.96	162.03	3mを超える	25.00 ~ 40.96	3.84	20.57
	それ以外	1.00	3.81 ~ 11.60	100.00	それ以外	1.60 ~ 11.60	3.00	16.05	それ以外	1.00	5.00 ~ 10.75	100.00	それ以外	5.00 ~ 25.00	3.00	16.05
14	100kN/m ² を超える	1.00	0.00 ~ 3.86	162.83	3mを超える	0.00 ~ 1.68	3.91	20.91	100kN/m ² を超える	1.00	10.93 ~ 42.42	162.83	3mを超える	25.00 ~ 42.42	3.91	20.91
	それ以外	1.00	3.86 ~ 11.64	100.00	それ以外	1.68 ~ 11.64	3.00	16.05	それ以外	1.00	5.00 ~ 10.93	100.00	それ以外	5.00 ~ 25.00	3.00	16.05
15	100kN/m ² を超える	1.00	0.00 ~ 3.84	162.59	3mを超える	0.00 ~ 1.63	3.86	20.68	100kN/m ² を超える	1.00	10.81 ~ 42.00	162.59	3mを超える	25.00 ~ 42.00	3.86	20.68
	それ以外	1.00	3.84 ~ 11.63	100.00	それ以外	1.63 ~ 11.63	3.00	16.05	それ以外	1.00	5.00 ~ 10.81	100.00	それ以外	5.00 ~ 25.00	3.00	16.05
16	100kN/m ² を超える	1.00	0.00 ~ 1.21	118.27	3mを超える	- ~ -	-	-	100kN/m ² を超える	1.00	10.56 ~ 14.47	118.27	3mを超える	- ~ -	-	-
	それ以外	1.00	1.21 ~ 8.99	100.00	それ以外	0.00 ~ 8.99	2.15	11.51	それ以外	1.00	5.00 ~ 10.56	100.00	それ以外	5.00 ~ 14.47	2.15	11.51
17	100kN/m ² を超える	1.00	0.00 ~ 0.30	104.36	3mを超える	- ~ -	-	-	100kN/m ² を超える	1.00	11.97 ~ 12.86	104.36	3mを超える	- ~ -	-	-
	それ以外	1.00	0.30 ~ 8.08	100.00	それ以外	0.00 ~ 8.08	2.47	13.23	それ以外	1.00	5.00 ~ 11.97	100.00	それ以外	5.00 ~ 12.86	2.47	13.23
18	100kN/m ² を超える	-	- ~ -	-	3mを超える	- ~ -	-	-	100kN/m ² を超える	-	- ~ -	-	3mを超える	- ~ -	-	-
	それ以外	1.00	0.00 ~ 7.22	91.87	それ以外	0.00 ~ 7.22	1.98	10.61	それ以外	1.00	5.00 ~ 10.00	91.87	それ以外	5.00 ~ 10.00	1.98	10.61
19	100kN/m ² を超える	1.00	0.00 ~ 0.18	102.58	3mを超える	- ~ -	-	-	100kN/m ² を超える	1.00	12.69 ~ 13.44	102.58	3mを超える	- ~ -	-	-
	それ以外	1.00	0.18 ~ 7.96	100.00	それ以外	0.00 ~ 7.96	1.93	10.33	それ以外	1.00	5.00 ~ 12.69	100.00	それ以外	5.00 ~ 13.44	1.93	10.33

急傾斜地の崩壊区域調査

様式3-2 建築物に作用すると想定される衝撃に関する事項 (2/3)

調査年度 平成15年度

急傾斜地の位置		140A0414				箇所名				天神(2)				所在地				釜石市天神町			
横断 測線 番号	急傾斜地の下端に隣接する土地								急傾斜地内												
	土石等の移動の高さと力の大きさ				土砂等の堆積高さと力の大きさ				土石等の移動の高さと力の大きさ				土砂等の堆積高さと力の大きさ								
	区分	高さ (m)	下端からの距離 (m)	力の大きさ (kN/m ²)	区分	下端からの水平 距離(m)	高さ (m)	力の大きさ (kN/m ²)	区分	高さ (m)	上端からの比高 (m)	力の大きさ (kN/m ²)	区分	上端からの比高 (m)	高さ (m)	力の大きさ (kN/m ²)					
20	100kN/m ² を超える	-	- ~ -	-	3mを超える	- ~ -	-	-	100kN/m ² を超える	-	- ~ -	-	3mを超える	- ~ -	-	-					
	それ以外	1.00	0.00 ~ 7.07	89.76	それ以外	0.00 ~ 7.07	1.94	10.40	それ以外	1.00	5.00 ~ 10.03	89.76	それ以外	5.00 ~ 10.03	1.94	10.40					
22	100kN/m ² を超える	-	- ~ -	-	3mを超える	- ~ -	-	-	100kN/m ² を超える	-	- ~ -	-	3mを超える	- ~ -	-	-					
	それ以外	1.00	0.00 ~ 6.41	80.62	それ以外	0.00 ~ 6.41	1.57	8.38	それ以外	1.00	5.00 ~ 8.46	80.62	それ以外	5.00 ~ 8.46	1.57	8.38					
23	100kN/m ² を超える	-	- ~ -	-	3mを超える	- ~ -	-	-	100kN/m ² を超える	-	- ~ -	-	3mを超える	- ~ -	-	-					
	それ以外	1.00	0.00 ~ 7.47	95.43	それ以外	0.00 ~ 7.47	1.93	10.33	それ以外	1.00	5.00 ~ 11.50	95.43	それ以外	5.00 ~ 11.50	1.93	10.33					
24	100kN/m ² を超える	1.00	0.00 ~ 3.29	152.69	3mを超える	0.00 ~ 0.19	3.10	16.57	100kN/m ² を超える	1.00	10.57 ~ 34.09	152.69	3mを超える	30.00 ~ 34.09	3.10	16.57					
	それ以外	1.00	3.29 ~ 11.07	100.00	それ以外	0.19 ~ 11.07	3.00	16.05	それ以外	1.00	5.00 ~ 10.57	100.00	それ以外	5.00 ~ 30.00	3.00	16.05					
25	100kN/m ² を超える	1.00	0.00 ~ 3.60	158.30	3mを超える	0.00 ~ 0.46	3.25	17.41	100kN/m ² を超える	1.00	10.61 ~ 35.45	158.30	3mを超える	25.00 ~ 35.45	3.25	17.41					
	それ以外	1.00	3.60 ~ 11.39	100.00	それ以外	0.46 ~ 11.39	3.00	16.05	それ以外	1.00	5.00 ~ 10.61	100.00	それ以外	5.00 ~ 25.00	3.00	16.05					
26	100kN/m ² を超える	1.00	0.00 ~ 1.93	129.72	3mを超える	- ~ -	-	-	100kN/m ² を超える	1.00	12.67 ~ 34.90	129.72	3mを超える	- ~ -	-	-					
	それ以外	1.00	1.93 ~ 9.71	100.00	それ以外	0.00 ~ 9.71	2.79	14.93	それ以外	1.00	5.00 ~ 12.67	100.00	それ以外	5.00 ~ 34.90	2.79	14.93					
27	100kN/m ² を超える	-	- ~ -	-	3mを超える	- ~ -	-	-	100kN/m ² を超える	-	- ~ -	-	3mを超える	- ~ -	-	-					
	それ以外	-	- ~ -	-	それ以外	- ~ -	-	-	それ以外	-	- ~ -	-	それ以外	- ~ -	-	-					
31	100kN/m ² を超える	-	- ~ -	-	3mを超える	- ~ -	-	-	100kN/m ² を超える	-	- ~ -	-	3mを超える	- ~ -	-	-					
	それ以外	1.00	0.00 ~ 5.33	66.51	それ以外	0.00 ~ 5.33	1.93	10.31	それ以外	1.00	5.00 ~ 6.23	66.51	それ以外	5.00 ~ 6.23	1.93	10.31					
33	100kN/m ² を超える	-	- ~ -	-	3mを超える	- ~ -	-	-	100kN/m ² を超える	-	- ~ -	-	3mを超える	- ~ -	-	-					
	それ以外	1.00	0.00 ~ 5.59	69.87	それ以外	0.00 ~ 5.59	1.68	8.98	それ以外	1.00	5.00 ~ 6.23	69.87	それ以外	5.00 ~ 6.23	1.68	8.98					
34	100kN/m ² を超える	1.00	0.00 ~ 1.83	128.09	3mを超える	- ~ -	-	-	100kN/m ² を超える	1.00	10.89 ~ 17.32	128.09	3mを超える	- ~ -	-	-					
	それ以外	1.00	1.83 ~ 9.61	100.00	それ以外	0.00 ~ 9.61	2.53	13.52	それ以外	1.00	5.00 ~ 10.89	100.00	それ以外	5.00 ~ 17.32	2.53	13.52					
35	100kN/m ² を超える	1.00	0.00 ~ 0.57	108.48	3mを超える	- ~ -	-	-	100kN/m ² を超える	1.00	10.56 ~ 12.20	108.48	3mを超える	- ~ -	-	-					
	それ以外	1.00	0.57 ~ 8.36	100.00	それ以外	0.00 ~ 8.36	2.15	11.51	それ以外	1.00	5.00 ~ 10.56	100.00	それ以外	5.00 ~ 12.20	2.15	11.51					
36	100kN/m ² を超える	-	- ~ -	-	3mを超える	- ~ -	-	-	100kN/m ² を超える	-	- ~ -	-	3mを超える	- ~ -	-	-					
	それ以外	1.00	0.00 ~ 6.32	79.50	それ以外	0.00 ~ 6.32	1.57	8.40	それ以外	1.00	5.00 ~ 8.21	79.50	それ以外	5.00 ~ 8.21	1.57	8.40					
37	100kN/m ² を超える	-	- ~ -	-	3mを超える	- ~ -	-	-	100kN/m ² を超える	-	- ~ -	-	3mを超える	- ~ -	-	-					
	それ以外	1.00	0.00 ~ 6.98	88.54	それ以外	0.00 ~ 6.98	1.57	8.40	それ以外	1.00	5.00 ~ 9.87	88.54	それ以外	5.00 ~ 9.87	1.57	8.40					
38	100kN/m ² を超える	1.00	0.00 ~ 0.21	103.13	3mを超える	- ~ -	-	-	100kN/m ² を超える	1.00	12.67 ~ 13.58	103.13	3mを超える	- ~ -	-	-					
	それ以外	1.00	0.21 ~ 8.00	100.00	それ以外	0.00 ~ 8.00	1.93	10.34	それ以外	1.00	5.00 ~ 12.67	100.00	それ以外	5.00 ~ 13.58	1.93	10.34					
39	100kN/m ² を超える	-	- ~ -	-	3mを超える	- ~ -	-	-	100kN/m ² を超える	-	- ~ -	-	3mを超える	- ~ -	-	-					
	それ以外	1.00	0.00 ~ 7.45	95.15	それ以外	0.00 ~ 7.45	1.93	10.34	それ以外	1.00	5.00 ~ 11.40	95.15	それ以外	5.00 ~ 11.40	1.93	10.34					

急傾斜地の崩壊区域調書

様式3-2 建築物に作用すると想定される衝撃に関する事項 (3/3)

調査年度 平成15年度

急傾斜地の位置		140A0414				箇所名				天神(2)				所在地				釜石市天神町			
横断 測線 番号	急傾斜地の下端に隣接する土地										急傾斜地内										
	土石等の移動の高さと力の大きさ					土砂等の堆積高さと力の大きさ					土石等の移動の高さと力の大きさ					土砂等の堆積高さと力の大きさ					
	区分	高さ (m)	下端からの距離 (m)	力の大きさ (kN/m ²)	区分	下端からの水平 距離(m)	高さ (m)	力の大きさ (kN/m ²)	区分	高さ (m)	上端からの比高 (m)	力の大きさ (kN/m ²)	区分	上端からの比高 (m)	高さ (m)	力の大きさ (kN/m ²)					
40	100kN/m ² を超える	1.00	0.00 ~ 0.33	104.90	3mを超える	- ~ -	-	-	100kN/m ² を超える	1.00	12.60 ~ 14.06	104.90	3mを超える	- ~ -	-	-					
	それ以外	1.00	0.33 ~ 8.12	100.00	それ以外	0.00 ~ 8.12	1.93	10.35	それ以外	1.00	5.00 ~ 12.60	100.00	それ以外	5.00 ~ 14.06	1.93	10.35					
41	100kN/m ² を超える	1.00	0.00 ~ 3.06	148.76	3mを超える	0.00 ~ 1.03	3.46	18.52	100kN/m ² を超える	1.00	10.87 ~ 40.00	148.76	3mを超える	- ~ 40.00	3.46	18.52					
	それ以外	1.00	3.06 ~ 10.85	100.00	それ以外	1.03 ~ 10.85	3.00	16.05	それ以外	1.00	5.00 ~ 10.87	100.00	それ以外	5.00 ~ 40.00	3.46	18.52					
	100kN/m ² を超える		~		3mを超える	~			100kN/m ² を超える		~		3mを超える	~							
	それ以外		~		それ以外	~			それ以外		~		それ以外	~							
	100kN/m ² を超える		~		3mを超える	~			100kN/m ² を超える		~		3mを超える	~							
	それ以外		~		それ以外	~			それ以外		~		それ以外	~							
	100kN/m ² を超える		~		3mを超える	~			100kN/m ² を超える		~		3mを超える	~							
	それ以外		~		それ以外	~			それ以外		~		それ以外	~							
	100kN/m ² を超える		~		3mを超える	~			100kN/m ² を超える		~		3mを超える	~							
	それ以外		~		それ以外	~			それ以外		~		それ以外	~							
	100kN/m ² を超える		~		3mを超える	~			100kN/m ² を超える		~		3mを超える	~							
	それ以外		~		それ以外	~			それ以外		~		それ以外	~							
	100kN/m ² を超える		~		3mを超える	~			100kN/m ² を超える		~		3mを超える	~							
	それ以外		~		それ以外	~			それ以外		~		それ以外	~							
	100kN/m ² を超える		~		3mを超える	~			100kN/m ² を超える		~		3mを超える	~							
	それ以外		~		それ以外	~			それ以外		~		それ以外	~							
	100kN/m ² を超える		~		3mを超える	~			100kN/m ² を超える		~		3mを超える	~							
	それ以外		~		それ以外	~			それ以外		~		それ以外	~							
	100kN/m ² を超える		~		3mを超える	~			100kN/m ² を超える		~		3mを超える	~							
	それ以外		~		それ以外	~			それ以外		~		それ以外	~							