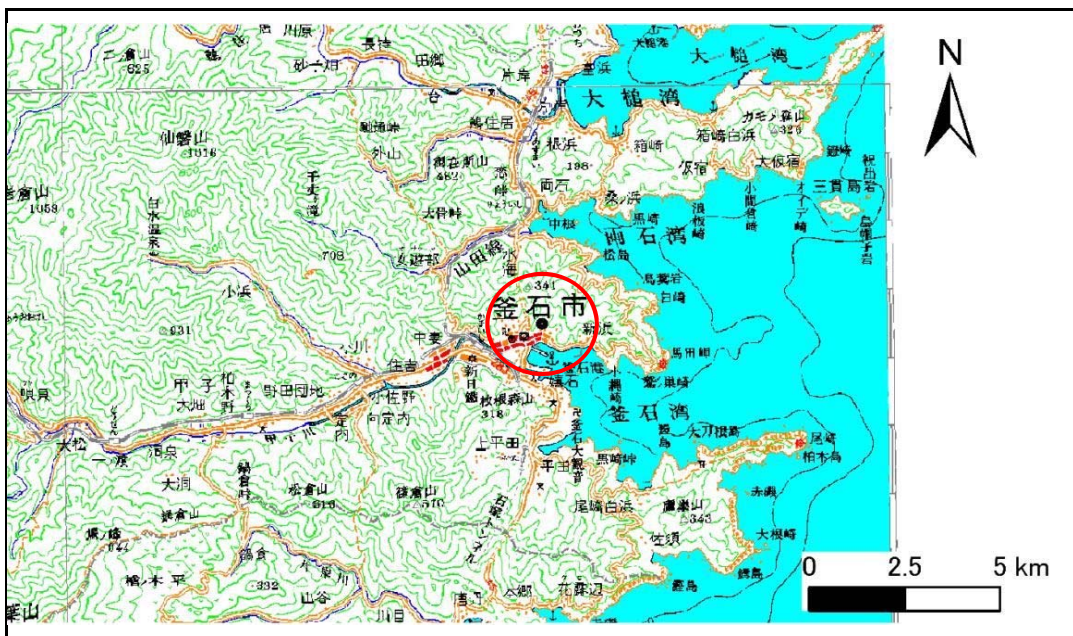


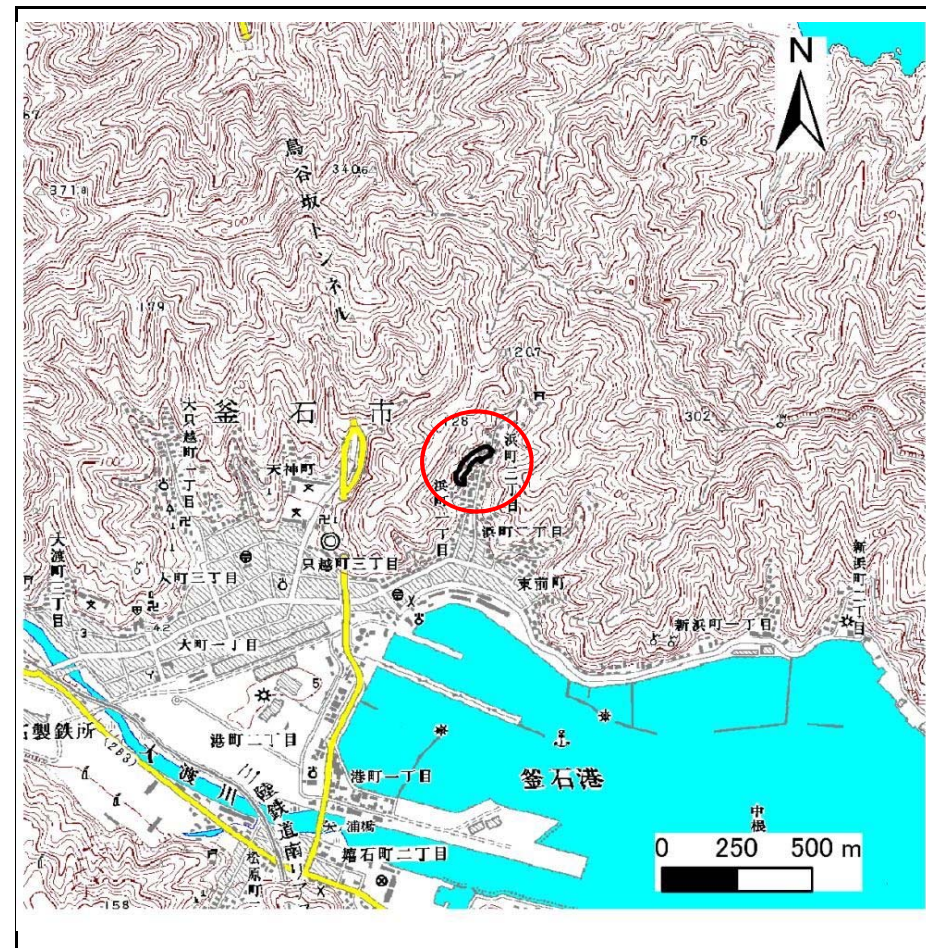
土砂災害防止に関する基礎調査(急傾斜地の崩壊)

表紙 位置図

| | |
|---------|-------------|
| 自然現象の種類 | 急傾斜地の崩壊 |
| 箇所番号 | 140A0410-5 |
| 箇所名 | 沢村沢(2)-5 |
| 所在地 | 岩手県釜石市浜町三丁目 |
| 調査機関 | 沿岸広域振興局土木部 |



位置図(S=1:200,000)



概況図(S=1:25,000)

国土地理院の数値地図20000(地図画像)『盛岡、一関』及び数値地図25000(地図画像)『釜石』を掲載

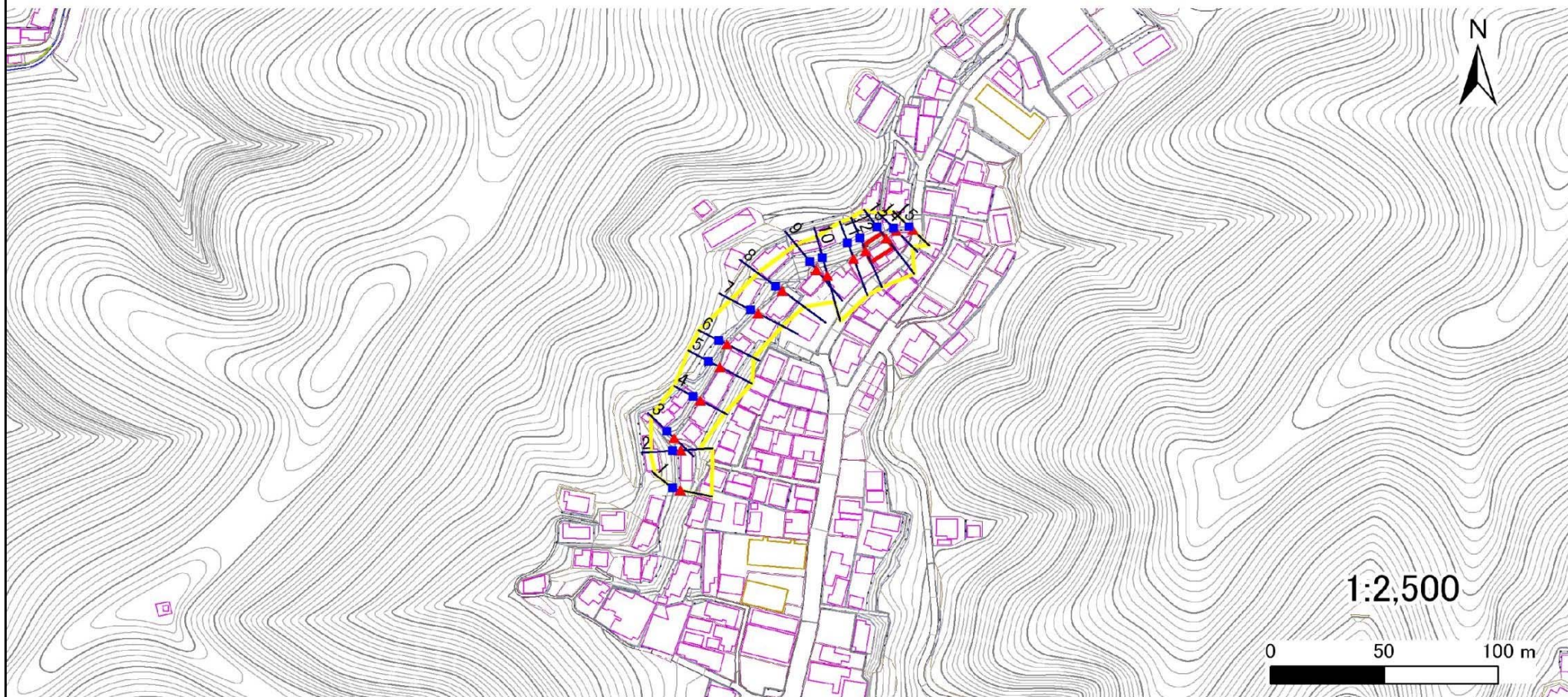
急傾斜地の崩壊区域調査

様式3-1 危害のおそれのある土地、著しい危害のおそれのある土地の設定図

調査年度

平成29年度

急傾斜地の位置 箇所番号 140A0410-5 箇所名 沢村沢(2)-5 所在地 岩手県釜石市浜町三丁目



凡例

■ 上端
▲ 下端

— 横断測線

— 危害のおそれのある土地の区域

— 著しい危害のおそれのある土地の区域

— 土石等の移動による力が 100kN/m^2 を超える範囲

— 土石等の堆積高が 3m を超える範囲

急傾斜地の崩壊区域調査

様式3-2 建築物に作用すると想定される衝撃に関する事項(1/1)

調査年度

平成29年度

| 急傾斜地の位置 | | 箇所番号 | | | 箇所名 | | | | 所在地 | | | | | | | |
|----------------|---------------------------|------------|----------------|-------------------------------|---------------|------------------|-----------|-------------------------------|---------------------------|-----------|----------------|-------------------------------|---------------|----------------|-----------|-------------------------------|
| | | 140A0410-5 | | | 沢村沢(2)-5 | | | | 岩手県釜石市浜町三丁目 | | | | | | | |
| 横断 測線 番号 | 急傾斜地の下端に隣接する土地 | | | | | | | | 急傾斜地内 | | | | | | | |
| | 土石等の移動の高さと力の大きさ | | | | 土石等の堆積高さとの大きさ | | | | 土石等の移動の高さと力の大きさ | | | | 土石等の堆積高さとの大きさ | | | |
| | 区分 | 高さ (m) | 下端からの距離 (m) | 力の大きさ (kN/m ²) | 区分 | 下端からの水平 距離(m) | 高さ (m) | 力の大きさ (kN/m ²) | 区分 | 高さ (m) | 上端からの比高 (m) | 力の大きさ (kN/m ²) | 区分 | 上端からの比高 (m) | 高さ (m) | 力の大きさ (kN/m ²) |
| 1 | 100kN/m ² を超える | - | - ~ - | - | 3mを超える | - ~ - | - | - | 100kN/m ² を超える | - | - ~ - | - | 3mを超える | - ~ - | - | - |
| | それ以外 | - | - ~ - | - | それ以外 | - ~ - | - | - | それ以外 | - | - ~ - | - | それ以外 | - ~ - | - | - |
| 2 | 100kN/m ² を超える | - | - ~ - | - | 3mを超える | - ~ - | - | - | 100kN/m ² を超える | - | - ~ - | - | 3mを超える | - ~ - | - | - |
| | それ以外 | - | - ~ - | - | それ以外 | - ~ - | - | - | それ以外 | - | - ~ - | - | それ以外 | - ~ - | - | - |
| 3 | 100kN/m ² を超える | - | - ~ - | - | 3mを超える | - ~ - | - | - | 100kN/m ² を超える | - | - ~ - | - | 3mを超える | - ~ - | - | - |
| | それ以外 | - | - ~ - | - | それ以外 | - ~ - | - | - | それ以外 | - | - ~ - | - | それ以外 | - ~ - | - | - |
| 4 | 100kN/m ² を超える | - | - ~ - | - | 3mを超える | - ~ - | - | - | 100kN/m ² を超える | - | - ~ - | - | 3mを超える | - ~ - | - | - |
| | それ以外 | - | - ~ - | - | それ以外 | - ~ - | - | - | それ以外 | - | - ~ - | - | それ以外 | - ~ - | - | - |
| 5 | 100kN/m ² を超える | - | - ~ - | - | 3mを超える | - ~ - | - | - | 100kN/m ² を超える | - | - ~ - | - | 3mを超える | - ~ - | - | - |
| | それ以外 | - | - ~ - | - | それ以外 | - ~ - | - | - | それ以外 | - | - ~ - | - | それ以外 | - ~ - | - | - |
| 6 | 100kN/m ² を超える | - | - ~ - | - | 3mを超える | - ~ - | - | - | 100kN/m ² を超える | - | - ~ - | - | 3mを超える | - ~ - | - | - |
| | それ以外 | - | - ~ - | - | それ以外 | - ~ - | - | - | それ以外 | - | - ~ - | - | それ以外 | - ~ - | - | - |
| 7 | 100kN/m ² を超える | - | - ~ - | - | 3mを超える | - ~ - | - | - | 100kN/m ² を超える | - | - ~ - | - | 3mを超える | - ~ - | - | - |
| | それ以外 | - | - ~ - | - | それ以外 | - ~ - | - | - | それ以外 | - | - ~ - | - | それ以外 | - ~ - | - | - |
| 8 | 100kN/m ² を超える | - | - ~ - | - | 3mを超える | - ~ - | - | - | 100kN/m ² を超える | - | - ~ - | - | 3mを超える | - ~ - | - | - |
| | それ以外 | - | - ~ - | - | それ以外 | - ~ - | - | - | それ以外 | - | - ~ - | - | それ以外 | - ~ - | - | - |
| 9 | 100kN/m ² を超える | - | - ~ - | - | 3mを超える | - ~ - | - | - | 100kN/m ² を超える | - | - ~ - | - | 3mを超える | - ~ - | - | - |
| | それ以外 | - | - ~ - | - | それ以外 | - ~ - | - | - | それ以外 | - | - ~ - | - | それ以外 | - ~ - | - | - |
| 10 | 100kN/m ² を超える | - | - ~ - | - | 3mを超える | - ~ - | - | - | 100kN/m ² を超える | - | - ~ - | - | 3mを超える | - ~ - | - | - |
| | それ以外 | - | - ~ - | - | それ以外 | - ~ - | - | - | それ以外 | - | - ~ - | - | それ以外 | - ~ - | - | - |
| 11 | 100kN/m ² を超える | - | - ~ - | - | 3mを超える | - ~ - | - | - | 100kN/m ² を超える | - | - ~ - | - | 3mを超える | - ~ - | - | - |
| | それ以外 | - | - ~ - | - | それ以外 | - ~ - | - | - | それ以外 | - | - ~ - | - | それ以外 | - ~ - | - | - |
| 12 | 100kN/m ² を超える | - | - ~ - | - | 3mを超える | - ~ - | - | - | 100kN/m ² を超える | - | - ~ - | - | 3mを超える | - ~ - | - | - |
| | それ以外 | 1.00 | 0.00 ~ 5.38 | 67.15 | それ以外 | 0.00 ~ 5.38 | 2.25 | 11.35 | それ以外 | 1.00 | 5.00 ~ 9.00 | 67.15 | それ以外 | 5.00 ~ 9.00 | 2.25 | 11.35 |
| 13 | 100kN/m ² を超える | - | - ~ - | - | 3mを超える | - ~ - | - | - | 100kN/m ² を超える | - | - ~ - | - | 3mを超える | - ~ - | - | - |
| | それ以外 | 1.00 | 0.00 ~ 5.12 | 63.83 | それ以外 | 0.00 ~ 5.12 | 2.36 | 11.92 | それ以外 | 1.00 | 5.00 ~ 10.00 | 63.83 | それ以外 | 5.00 ~ 10.00 | 2.36 | 11.92 |
| 14 | 100kN/m ² を超える | - | - ~ - | - | 3mを超える | - ~ - | - | - | 100kN/m ² を超える | - | - ~ - | - | 3mを超える | - ~ - | - | - |
| | それ以外 | - | - ~ - | - | それ以外 | - ~ - | - | - | それ以外 | - | - ~ - | - | それ以外 | - ~ - | - | - |
| 15 | 100kN/m ² を超える | - | - ~ - | - | 3mを超える | - ~ - | - | - | 100kN/m ² を超える | - | - ~ - | - | 3mを超える | - ~ - | - | - |
| | それ以外 | - | - ~ - | - | それ以外 | - ~ - | - | - | それ以外 | - | - ~ - | - | それ以外 | - ~ - | - | - |