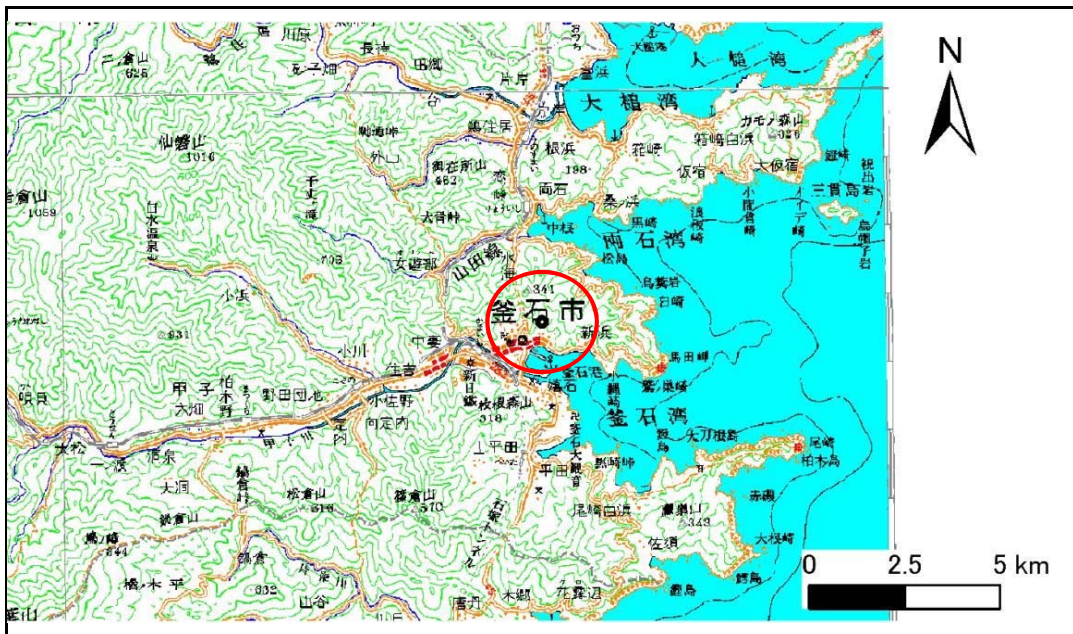


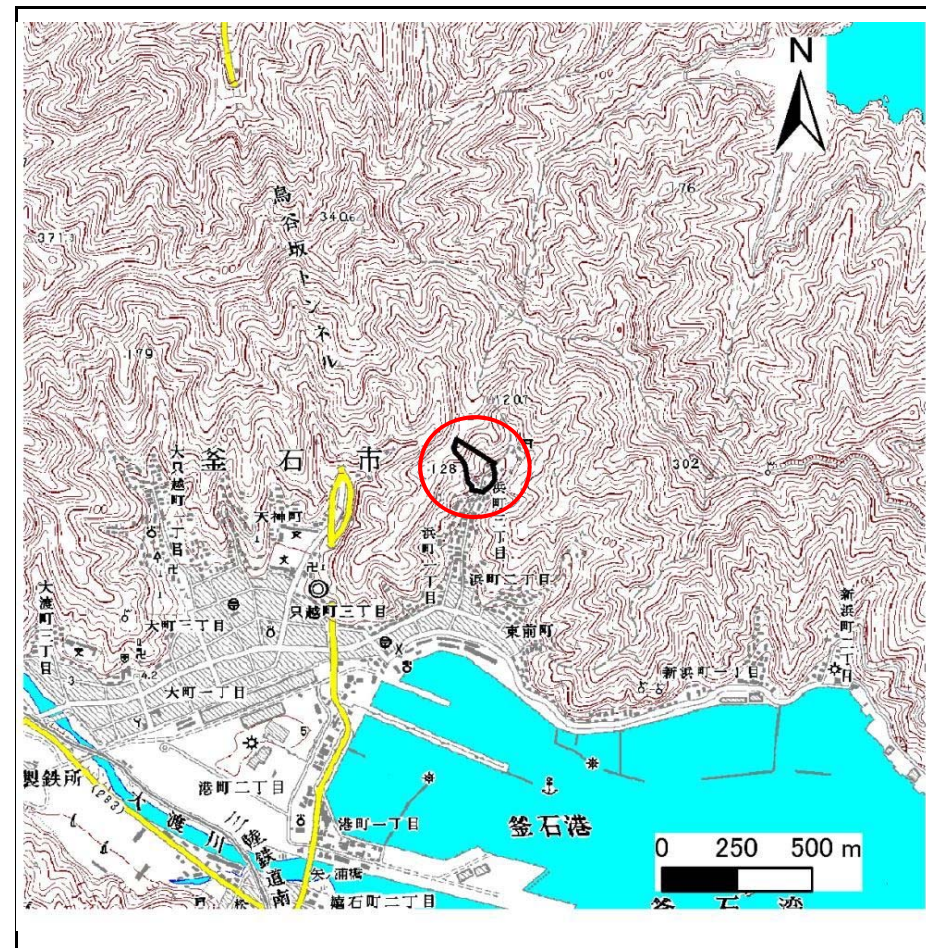
土砂災害防止に関する基礎調査(急傾斜地の崩壊)

表紙 位置図

自然現象の種類	急傾斜地の崩壊
箇所番号	140A0410-3
箇所名	沢村沢(2)-3
所在地	岩手県釜石市浜町三丁目
調査機関	沿岸広域振興局土木部



位置図(S=1:200,000)



概況図(S=1:25,000)

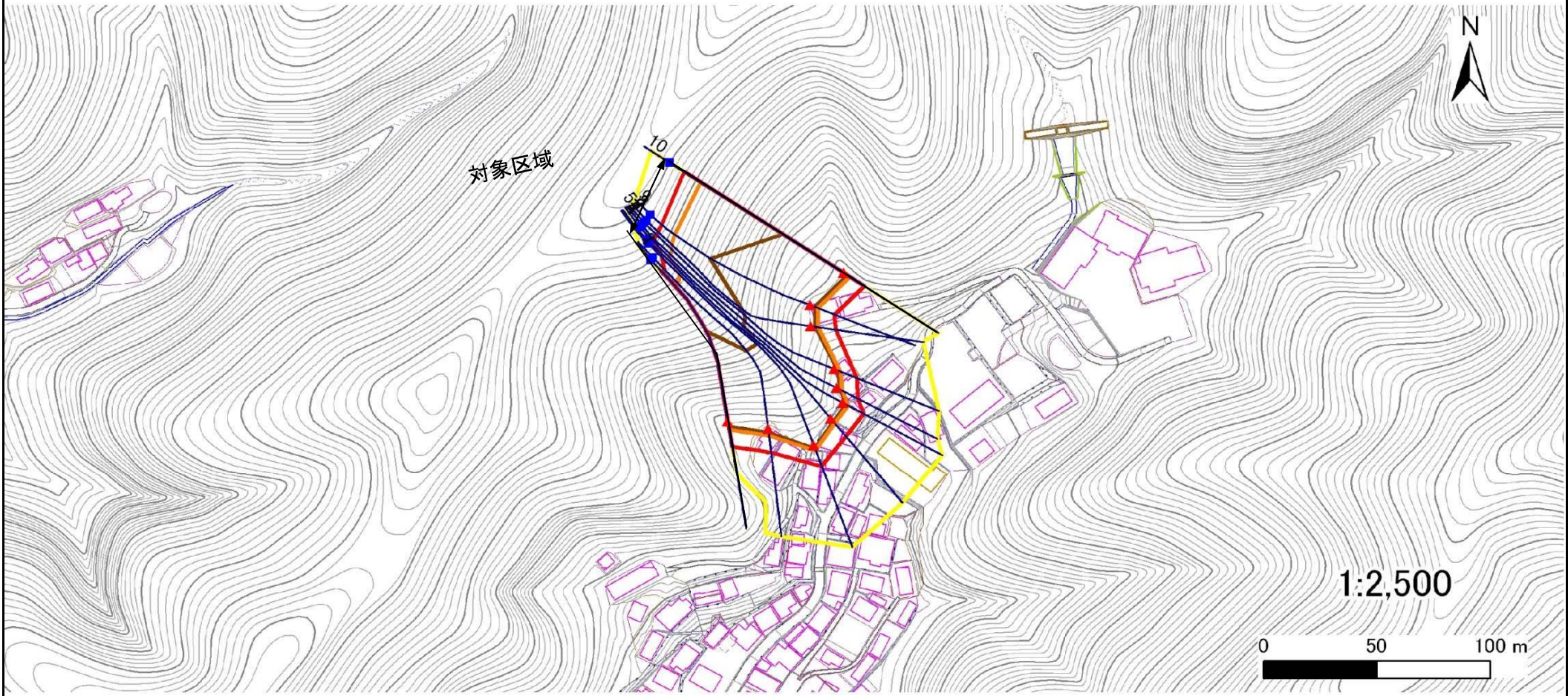
国土地理院の数値地図20000(地図画像)『盛岡、一関』及び数値地図25000(地図画像)『釜石』を掲載

急傾斜地の崩壊区域調査

様式3-1 危害のおそれのある土地、著しい危害のおそれのある土地の設定図

調査年度 平成29年度

急傾斜地の位置	箇所番号	140A0410-3	箇所名	沢村沢(2)-3	所在地	岩手県釜石市浜町三丁目
---------	------	------------	-----	----------	-----	-------------



凡例	■ 上端	— 横断測線	■ 危害のおそれのある土地の区域	■ 土石等の移動による力が100kN/m ² を超える範囲
	▲ 下端		■ 著しい危害のおそれのある土地の区域	■ 土石等の堆積高が3mを超える範囲

急傾斜地の崩壊区域調査

様式3-2 建築物に作用すると想定される衝撃に関する事項(1/1)

調査年度	平成29年度
------	--------

急傾斜地の位置		箇所番号			箇所名				所在地							
		140A0410-3			沢村沢(2)-3				岩手県釜石市浜町三丁目							
横断 測線 番号	急傾斜地の下端に隣接する土地								急傾斜地内							
	土石等の移動の高さと力の大きさ				土石等の堆積高さとの大きさ				土石等の移動の高さと力の大きさ				土石等の堆積高さとの大きさ			
	区分	高さ (m)	下端からの距離 (m)	力の大きさ (kN/m ²)	区分	下端からの水平 距離(m)	高さ (m)	力の大きさ (kN/m ²)	区分	高さ (m)	上端からの比高 (m)	力の大きさ (kN/m ²)	区分	上端からの比高 (m)	高さ (m)	力の大きさ (kN/m ²)
1	100kN/m ² を超える	1.00	0.00 ~ 3.62	158.56	3mを超える	0.00 ~ 2.13	3.96	20.01	100kN/m ² を超える	1.00	10.57 ~ 61.48	158.56	3mを超える	30.00 ~ 61.48	3.96	20.01
	それ以外	1.00	3.62 ~ 11.40	100.00	それ以外	2.13 ~ 11.40	3.00	15.16	それ以外	1.00	5.00 ~ 10.57	100.00	それ以外	5.00 ~ 30.00	3.00	15.16
2	100kN/m ² を超える	1.00	0.00 ~ 3.20	151.22	3mを超える	0.00 ~ 1.92	3.82	19.29	100kN/m ² を超える	1.00	10.88 ~ 65.48	151.22	3mを超える	40.00 ~ 65.48	3.82	19.29
	それ以外	1.00	3.20 ~ 10.99	100.00	それ以外	1.92 ~ 10.99	3.00	15.16	それ以外	1.00	5.00 ~ 10.88	100.00	それ以外	5.00 ~ 40.00	3.00	15.16
3	100kN/m ² を超える	1.00	0.00 ~ 2.44	138.24	3mを超える	0.00 ~ 1.61	3.64	18.38	100kN/m ² を超える	1.00	11.94 ~ 72.31	138.24	3mを超える	40.00 ~ 72.31	3.64	18.38
	それ以外	1.00	2.44 ~ 10.23	100.00	それ以外	1.61 ~ 10.23	3.00	15.16	それ以外	1.00	5.00 ~ 11.94	100.00	それ以外	5.00 ~ 40.00	3.00	15.16
4	100kN/m ² を超える	1.00	0.00 ~ 2.67	142.04	3mを超える	0.00 ~ 1.70	3.68	18.62	100kN/m ² を超える	1.00	11.57 ~ 71.80	142.04	3mを超える	40.00 ~ 71.80	3.68	18.62
	それ以外	1.00	2.67 ~ 10.45	100.00	それ以外	1.70 ~ 10.45	3.00	15.16	それ以外	1.00	5.00 ~ 11.57	100.00	それ以外	5.00 ~ 40.00	3.00	15.16
5	100kN/m ² を超える	1.00	0.00 ~ 2.71	142.68	3mを超える	0.00 ~ 1.71	3.69	18.66	100kN/m ² を超える	1.00	11.51 ~ 75.41	142.68	3mを超える	40.00 ~ 75.41	3.69	18.66
	それ以外	1.00	2.71 ~ 10.49	100.00	それ以外	1.71 ~ 10.49	3.00	15.16	それ以外	1.00	5.00 ~ 11.51	100.00	それ以外	5.00 ~ 40.00	3.00	15.16
6	100kN/m ² を超える	1.00	0.00 ~ 2.81	144.51	3mを超える	0.00 ~ 1.76	3.72	18.79	100kN/m ² を超える	1.00	11.35 ~ 72.48	144.51	3mを超える	40.00 ~ 72.48	3.72	18.79
	それ以外	1.00	2.81 ~ 10.60	100.00	それ以外	1.76 ~ 10.60	3.00	15.16	それ以外	1.00	5.00 ~ 11.35	100.00	それ以外	5.00 ~ 40.00	3.00	15.16
7	100kN/m ² を超える	1.00	0.00 ~ 2.97	147.21	3mを超える	0.00 ~ 1.82	3.75	18.98	100kN/m ² を超える	1.00	11.15 ~ 70.32	147.21	3mを超える	40.00 ~ 70.32	3.75	18.98
	それ以外	1.00	2.97 ~ 10.76	100.00	それ以外	1.82 ~ 10.76	3.00	15.16	それ以外	1.00	5.00 ~ 11.15	100.00	それ以外	5.00 ~ 40.00	3.00	15.16
8	100kN/m ² を超える	1.00	0.00 ~ 3.27	152.41	3mを超える	0.00 ~ 1.96	3.84	19.40	100kN/m ² を超える	1.00	10.81 ~ 61.90	152.41	3mを超える	40.00 ~ 61.90	3.84	19.40
	それ以外	1.00	3.27 ~ 11.06	100.00	それ以外	1.96 ~ 11.06	3.00	15.16	それ以外	1.00	5.00 ~ 10.81	100.00	それ以外	5.00 ~ 40.00	3.00	15.16
9	100kN/m ² を超える	1.00	0.00 ~ 3.72	160.32	3mを超える	0.00 ~ 2.19	4.00	20.22	100kN/m ² を超える	1.00	10.54 ~ 61.90	160.32	3mを超える	25.00 ~ 61.90	4.00	20.22
	それ以外	1.00	3.72 ~ 11.50	100.00	それ以外	2.19 ~ 11.50	3.00	15.16	それ以外	1.00	5.00 ~ 10.54	100.00	それ以外	5.00 ~ 25.00	3.00	15.16
10	100kN/m ² を超える	1.00	0.00 ~ 3.17	150.62	3mを超える	0.00 ~ 1.91	3.81	19.25	100kN/m ² を超える	1.00	10.91 ~ 61.68	150.62	3mを超える	40.00 ~ 61.68	3.81	19.25
	それ以外	1.00	3.17 ~ 10.95	100.00	それ以外	1.91 ~ 10.95	3.00	15.16	それ以外	1.00	5.00 ~ 10.91	100.00	それ以外	5.00 ~ 40.00	3.00	15.16
	100kN/m ² を超える		~		3mを超える	~			100kN/m ² を超える		~		3mを超える	~		
	それ以外		~		それ以外	~			それ以外		~		それ以外	~		
	100kN/m ² を超える		~		3mを超える	~			100kN/m ² を超える		~		3mを超える	~		
	それ以外		~		それ以外	~			それ以外		~		それ以外	~		
	100kN/m ² を超える		~		3mを超える	~			100kN/m ² を超える		~		3mを超える	~		
	それ以外		~		それ以外	~			それ以外		~		それ以外	~		
	100kN/m ² を超える		~		3mを超える	~			100kN/m ² を超える		~		3mを超える	~		
	それ以外		~		それ以外	~			それ以外		~		それ以外	~		