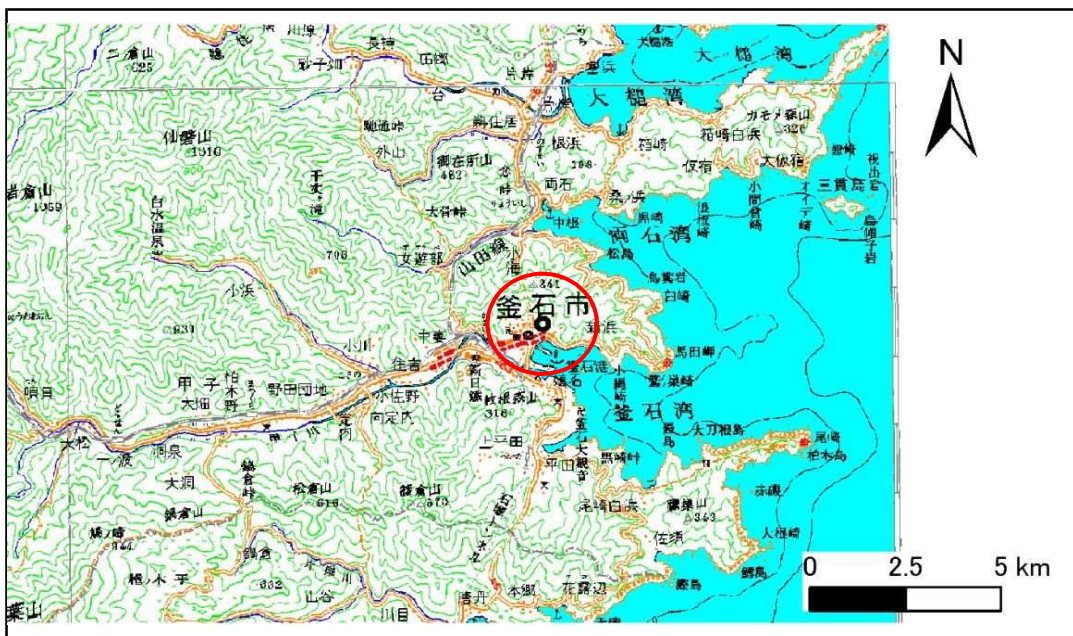


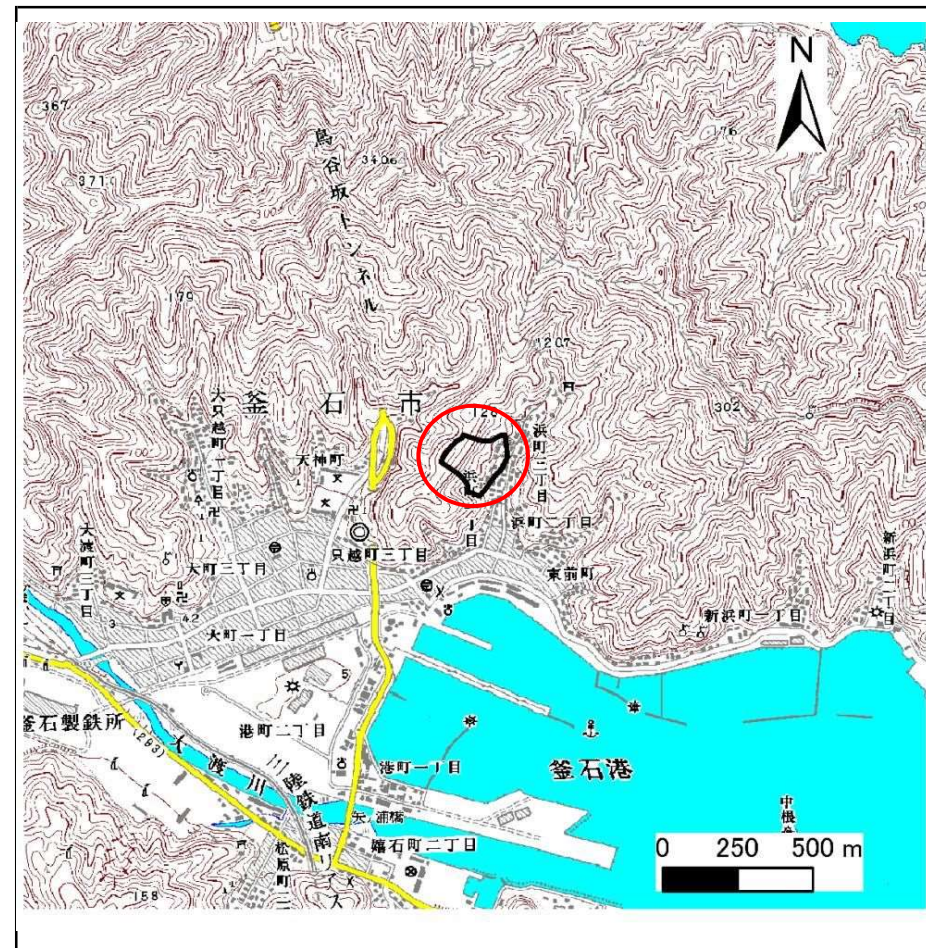
# 土砂災害防止に関する基礎調査(急傾斜地の崩壊)

表紙 位置図

自然現象の種類	急傾斜地の崩壊
箇所番号	140A0410-1
箇所名	沢村沢(2)-1
所在地	岩手県釜石市浜町3丁目
調査機関	沿岸広域振興局土木部



位置図(S=1:200,000)



概況図(S=1:25,000)

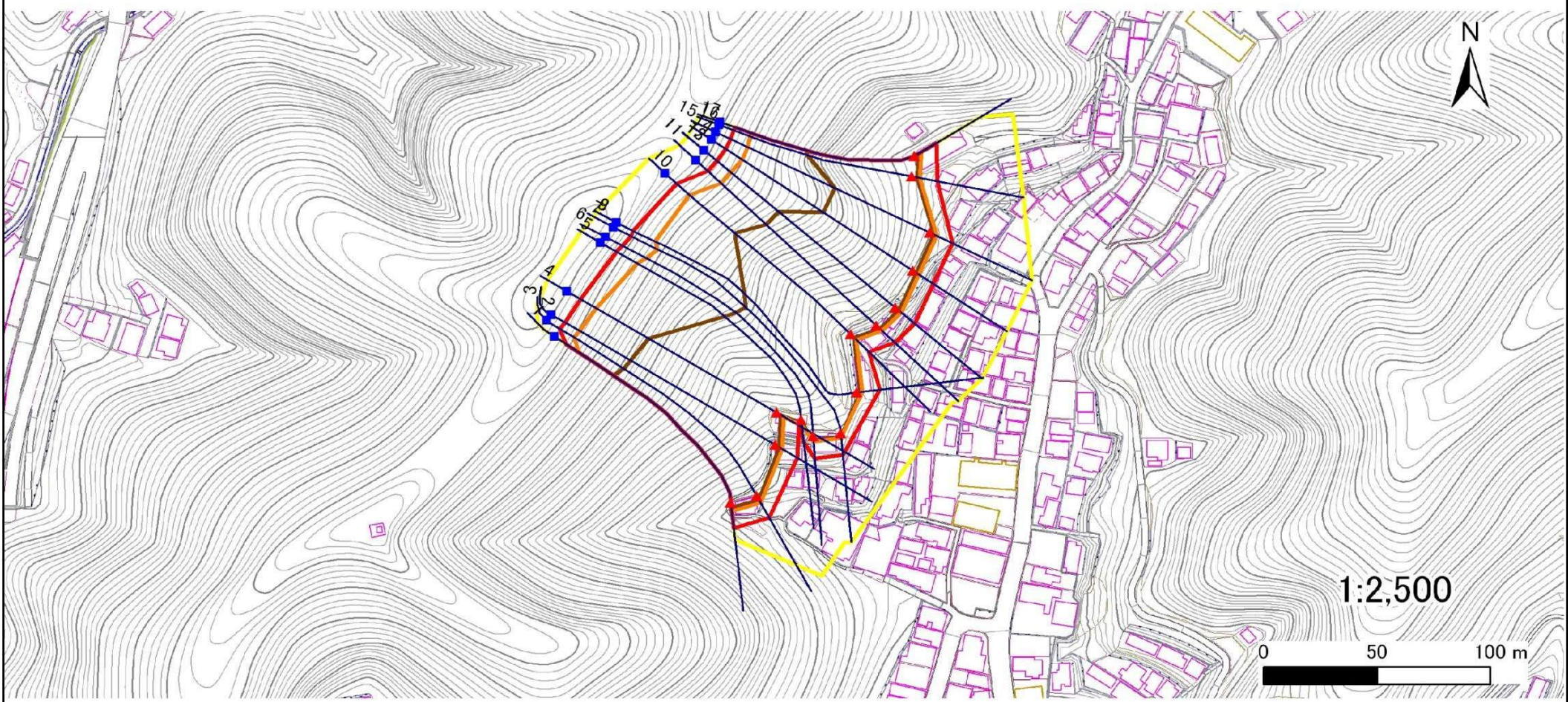
国土地理院の数値地図20000(地図画像)『盛岡、一関』及び数値地図25000(地図画像)『釜石』を掲載

# 急傾斜地の崩壊区域調査

様式3-1 危害のおそれのある土地、著しい危害のおそれのある土地の設定図

調査年度 平成29年度

急傾斜地の位置	箇所番号	140A0410-1	箇所名	沢村沢(2)-1	所在地	岩手県釜石市浜町3丁目
---------	------	------------	-----	----------	-----	-------------



凡例	■ 上端	— 横断測線	— 危害のおそれのある土地の区域	— 土石等の移動による力が100kN/m <sup>2</sup> を超える範囲
	▲ 下端	— 横断測線	— 著しい危害のおそれのある土地の区域	— 土石等の堆積高が3mを超える範囲

## 急傾斜地の崩壊区域調査

様式3-2 建築物に作用すると想定される衝撃に関する事項(1/2)

												調査年度	平成29年度			
急傾斜地の位置		箇所番号			箇所名			所在地		岩手県釜石市浜町3丁目						
横断 測線 番号	急傾斜地の下端に隣接する土地								急傾斜地内							
	土石等の移動の高さと力の大きさ				土石等の堆積高さとの大きさ				土石等の移動の高さと力の大きさ				土石等の堆積高さとの大きさ			
	区分	高さ (m)	下端からの距離 (m)	力の大きさ (kN/m <sup>2</sup> )	区分	下端からの水平 距離(m)	高さ (m)	力の大きさ (kN/m <sup>2</sup> )	区分	高さ (m)	上端からの比高 (m)	力の大きさ (kN/m <sup>2</sup> )	区分	上端からの比高 (m)	高さ (m)	力の大きさ (kN/m <sup>2</sup> )
1	100kN/m <sup>2</sup> を超える	1.00	0.00 ~ 3.91	163.85	3mを超える	0.00 ~ 2.31	4.09	21.87	100kN/m <sup>2</sup> を超える	1.00	10.54 ~ 88.41	163.85	3mを超える	25.00 ~ 88.41	4.09	21.87
	それ以外	1.00	3.91 ~ 11.70	100.00	それ以外	2.31 ~ 11.70	3.00	16.05	それ以外	1.00	5.00 ~ 10.54	100.00	それ以外	5.00 ~ 25.00	3.00	16.05
2	100kN/m <sup>2</sup> を超える	1.00	0.00 ~ 3.69	159.77	3mを超える	0.00 ~ 2.16	3.97	21.27	100kN/m <sup>2</sup> を超える	1.00	10.56 ~ 92.41	159.77	3mを超える	30.00 ~ 92.41	3.97	21.27
	それ以外	1.00	3.69 ~ 11.47	100.00	それ以外	2.16 ~ 11.47	3.00	16.05	それ以外	1.00	5.00 ~ 10.56	100.00	それ以外	5.00 ~ 30.00	3.00	16.05
3	100kN/m <sup>2</sup> を超える	1.00	0.00 ~ 3.66	159.28	3mを超える	0.00 ~ 2.14	3.96	21.22	100kN/m <sup>2</sup> を超える	1.00	10.57 ~ 85.09	159.28	3mを超える	30.00 ~ 85.09	3.96	21.22
	それ以外	1.00	3.66 ~ 11.44	100.00	それ以外	2.14 ~ 11.44	3.00	16.05	それ以外	1.00	5.00 ~ 10.57	100.00	それ以外	5.00 ~ 30.00	3.00	16.05
4	100kN/m <sup>2</sup> を超える	1.00	0.00 ~ 3.50	156.49	3mを超える	0.00 ~ 2.06	3.91	20.91	100kN/m <sup>2</sup> を超える	1.00	10.65 ~ 77.15	156.49	3mを超える	30.00 ~ 77.15	3.91	20.91
	それ以外	1.00	3.50 ~ 11.29	100.00	それ以外	2.06 ~ 11.29	3.00	16.05	それ以外	1.00	5.00 ~ 10.65	100.00	それ以外	5.00 ~ 30.00	3.00	16.05
5	100kN/m <sup>2</sup> を超える	1.00	0.00 ~ 2.66	141.93	3mを超える	0.00 ~ 1.70	3.68	19.71	100kN/m <sup>2</sup> を超える	1.00	11.58 ~ 77.15	141.93	3mを超える	40.00 ~ 77.15	3.68	19.71
	それ以外	1.00	2.66 ~ 10.45	100.00	それ以外	1.70 ~ 10.45	3.00	16.05	それ以外	1.00	5.00 ~ 11.58	100.00	それ以外	5.00 ~ 40.00	3.00	16.05
6	100kN/m <sup>2</sup> を超える	1.00	0.00 ~ 2.35	136.67	3mを超える	0.00 ~ 1.58	3.62	19.36	100kN/m <sup>2</sup> を超える	1.00	12.12 ~ 81.07	136.67	3mを超える	40.00 ~ 81.07	3.62	19.36
	それ以外	1.00	2.35 ~ 10.14	100.00	それ以外	1.58 ~ 10.14	3.00	16.05	それ以外	1.00	5.00 ~ 12.12	100.00	それ以外	5.00 ~ 40.00	3.00	16.05
7	100kN/m <sup>2</sup> を超える	1.00	0.00 ~ 2.08	132.29	3mを超える	0.00 ~ 1.48	3.57	19.09	100kN/m <sup>2</sup> を超える	1.00	12.69 ~ 81.77	132.29	3mを超える	40.00 ~ 81.77	3.57	19.09
	それ以外	1.00	2.08 ~ 9.87	100.00	それ以外	1.48 ~ 9.87	3.00	16.05	それ以外	1.00	5.00 ~ 12.69	100.00	それ以外	5.00 ~ 40.00	3.00	16.05
8	100kN/m <sup>2</sup> を超える	1.00	0.00 ~ 2.58	140.44	3mを超える	0.00 ~ 1.66	3.66	19.60	100kN/m <sup>2</sup> を超える	1.00	11.72 ~ 84.00	140.44	3mを超える	40.00 ~ 84.00	3.66	19.60
	それ以外	1.00	2.58 ~ 10.36	100.00	それ以外	1.66 ~ 10.36	3.00	16.05	それ以外	1.00	5.00 ~ 11.72	100.00	それ以外	5.00 ~ 40.00	3.00	16.05
9	100kN/m <sup>2</sup> を超える	1.00	0.00 ~ 2.58	140.44	3mを超える	0.00 ~ 1.66	3.66	19.60	100kN/m <sup>2</sup> を超える	1.00	11.72 ~ 84.00	140.44	3mを超える	40.00 ~ 84.00	3.66	19.60
	それ以外	1.00	2.58 ~ 10.36	100.00	それ以外	1.66 ~ 10.36	3.00	16.05	それ以外	1.00	5.00 ~ 11.72	100.00	それ以外	5.00 ~ 40.00	3.00	16.05
10	100kN/m <sup>2</sup> を超える	1.00	0.00 ~ 3.60	158.18	3mを超える	0.00 ~ 2.11	3.94	21.09	100kN/m <sup>2</sup> を超える	1.00	10.59 ~ 80.25	158.18	3mを超える	30.00 ~ 80.25	3.94	21.09
	それ以外	1.00	3.60 ~ 11.38	100.00	それ以外	2.11 ~ 11.38	3.00	16.05	それ以外	1.00	5.00 ~ 10.59	100.00	それ以外	5.00 ~ 30.00	3.00	16.05
11	100kN/m <sup>2</sup> を超える	1.00	0.00 ~ 3.43	155.13	3mを超える	0.00 ~ 2.02	3.88	20.77	100kN/m <sup>2</sup> を超える	1.00	10.70 ~ 77.22	155.13	3mを超える	30.00 ~ 77.22	3.88	20.77
	それ以外	1.00	3.43 ~ 11.21	100.00	それ以外	2.02 ~ 11.21	3.00	16.05	それ以外	1.00	5.00 ~ 10.70	100.00	それ以外	5.00 ~ 30.00	3.00	16.05
12	100kN/m <sup>2</sup> を超える	1.00	0.00 ~ 3.38	154.28	3mを超える	0.00 ~ 2.00	3.87	20.69	100kN/m <sup>2</sup> を超える	1.00	10.74 ~ 77.22	154.28	3mを超える	30.00 ~ 77.22	3.87	20.69
	それ以外	1.00	3.38 ~ 11.16	100.00	それ以外	2.00 ~ 11.16	3.00	16.05	それ以外	1.00	5.00 ~ 10.74	100.00	それ以外	5.00 ~ 30.00	3.00	16.05
13	100kN/m <sup>2</sup> を超える	1.00	0.00 ~ 3.38	154.28	3mを超える	0.00 ~ 2.00	3.87	20.69	100kN/m <sup>2</sup> を超える	1.00	10.74 ~ 77.22	154.28	3mを超える	30.00 ~ 77.22	3.87	20.69
	それ以外	1.00	3.38 ~ 11.16	100.00	それ以外	2.00 ~ 11.16	3.00	16.05	それ以外	1.00	5.00 ~ 10.74	100.00	それ以外	5.00 ~ 30.00	3.00	16.05
14	100kN/m <sup>2</sup> を超える	1.00	0.00 ~ 3.18	150.83	3mを超える	0.00 ~ 1.91	3.81	20.39	100kN/m <sup>2</sup> を超える	1.00	10.91 ~ 72.00	150.83	3mを超える	40.00 ~ 72.00	3.81	20.39
	それ以外	1.00	3.18 ~ 10.97	100.00	それ以外	1.91 ~ 10.97	3.00	16.05	それ以外	1.00	5.00 ~ 10.91	100.00	それ以外	5.00 ~ 40.00	3.00	16.05
15	100kN/m <sup>2</sup> を超える	1.00	0.00 ~ 3.28	152.56	3mを超える	0.00 ~ 1.96	3.84	20.54	100kN/m <sup>2</sup> を超える	1.00	10.82 ~ 71.94	152.56	3mを超える	40.00 ~ 71.94	3.84	20.54
	それ以外	1.00	3.28 ~ 11.06	100.00	それ以外	1.96 ~ 11.06	3.00	16.05	それ以外	1.00	5.00 ~ 10.82	100.00	それ以外	5.00 ~ 40.00	3.00	16.05

## 急傾斜地の崩壊区域調書

様式3-2 建築物に作用すると想定される衝撃に関する事項(2/2)

調査年度	平成29年度
------	--------

急傾斜地の位置		箇所番号 140A0410-1			箇所名 沢村沢(2)-1		所在地 岩手県釜石市浜町3丁目									
横断 測線 番号	急傾斜地の下端に隣接する土地								急傾斜地内							
	土石等の移動の高さと力の大きさ				土石等の堆積高さとの大きさ				土石等の移動の高さと力の大きさ				土石等の堆積高さとの大きさ			
	区分	高さ (m)	下端からの距離 (m)	力の大きさ (kN/m <sup>2</sup> )	区分	下端からの水平 距離(m)	高さ (m)	力の大きさ (kN/m <sup>2</sup> )	区分	高さ (m)	上端からの比高 (m)	力の大きさ (kN/m <sup>2</sup> )	区分	上端からの比高 (m)	高さ (m)	力の大きさ (kN/m <sup>2</sup> )
16	100kN/m <sup>2</sup> を超える	1.00	0.00 ~ 3.59	157.99	3mを超える	0.00 ~ 2.11	3.94	21.10	100kN/m <sup>2</sup> を超える	1.00	10.59 ~ 64.64	157.99	3mを超える	30.00 ~ 64.64	3.94	21.10
	それ以外	1.00	3.59 ~ 11.37	100.00	それ以外	2.11 ~ 11.37	3.00	16.05	それ以外	1.00	5.00 ~ 10.59	100.00	それ以外	5.00 ~ 30.00	3.00	16.05
17	100kN/m <sup>2</sup> を超える	1.00	0.00 ~ 3.66	159.29	3mを超える	0.00 ~ 2.15	3.97	21.25	100kN/m <sup>2</sup> を超える	1.00	10.56 ~ 65.76	159.29	3mを超える	30.00 ~ 65.76	3.97	21.25
	それ以外	1.00	3.66 ~ 11.44	100.00	それ以外	2.15 ~ 11.44	3.00	16.05	それ以外	1.00	5.00 ~ 10.56	100.00	それ以外	5.00 ~ 30.00	3.00	16.05
	100kN/m <sup>2</sup> を超える		~		3mを超える	~			100kN/m <sup>2</sup> を超える		~		3mを超える	~		
	それ以外		~		それ以外	~			それ以外		~		それ以外	~		
	100kN/m <sup>2</sup> を超える		~		3mを超える	~			100kN/m <sup>2</sup> を超える		~		3mを超える	~		
	それ以外		~		それ以外	~			それ以外		~		それ以外	~		
	100kN/m <sup>2</sup> を超える		~		3mを超える	~			100kN/m <sup>2</sup> を超える		~		3mを超える	~		
	それ以外		~		それ以外	~			それ以外		~		それ以外	~		
	100kN/m <sup>2</sup> を超える		~		3mを超える	~			100kN/m <sup>2</sup> を超える		~		3mを超える	~		
	それ以外		~		それ以外	~			それ以外		~		それ以外	~		
	100kN/m <sup>2</sup> を超える		~		3mを超える	~			100kN/m <sup>2</sup> を超える		~		3mを超える	~		
	それ以外		~		それ以外	~			それ以外		~		それ以外	~		
	100kN/m <sup>2</sup> を超える		~		3mを超える	~			100kN/m <sup>2</sup> を超える		~		3mを超える	~		
	それ以外		~		それ以外	~			それ以外		~		それ以外	~		
	100kN/m <sup>2</sup> を超える		~		3mを超える	~			100kN/m <sup>2</sup> を超える		~		3mを超える	~		
	それ以外		~		それ以外	~			それ以外		~		それ以外	~		
	100kN/m <sup>2</sup> を超える		~		3mを超える	~			100kN/m <sup>2</sup> を超える		~		3mを超える	~		
	それ以外		~		それ以外	~			それ以外		~		それ以外	~		
	100kN/m <sup>2</sup> を超える		~		3mを超える	~			100kN/m <sup>2</sup> を超える		~		3mを超える	~		
	それ以外		~		それ以外	~			それ以外		~		それ以外	~		