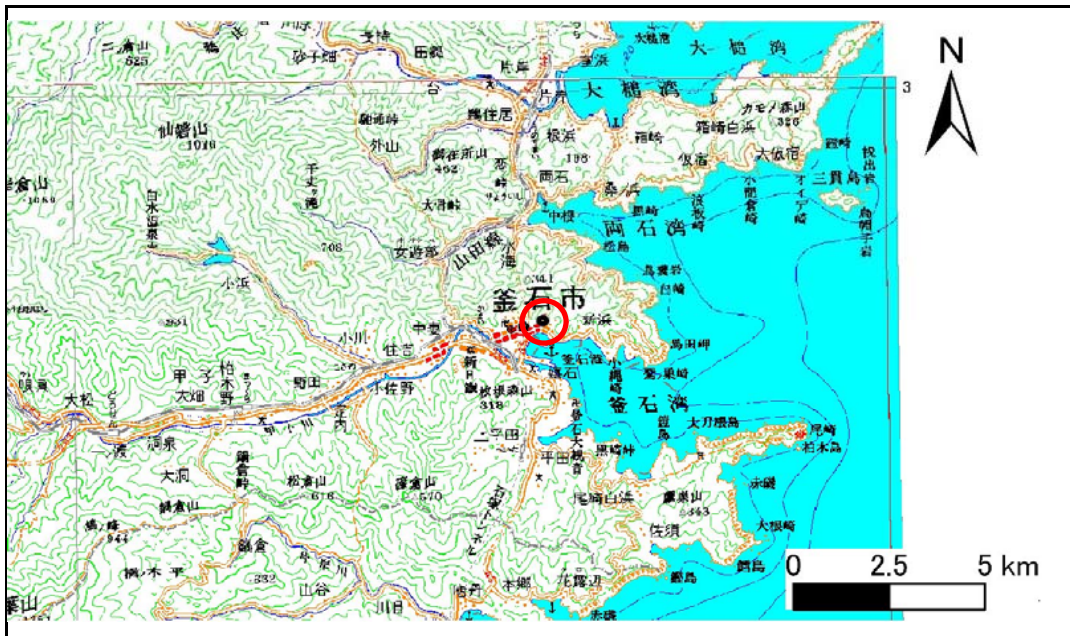


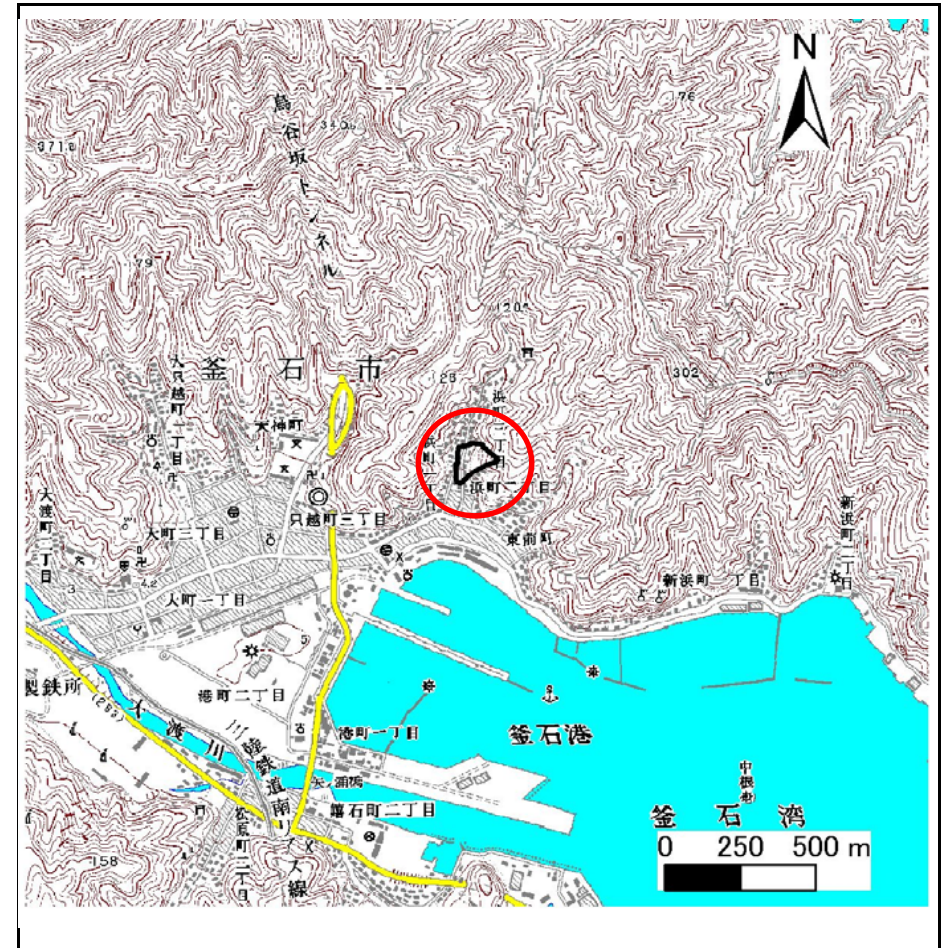
土砂災害防止に関する基礎調査(急傾斜地の崩壊)

表紙 位置、位置図

自然現象の種類	急傾斜地の崩壊
箇所番号	140A0404-3
箇所名	浜町(3)-1
所在地	釜石市浜町三丁目
調査機関	沿岸広域振興局土木部



位置図(S=1:200,000)



概況図(S=1:25,000)

国土地理院の数値地図20000(地図画像)『盛岡、一関』及び数値地図25000(地図画像)『釜石』を掲載

急傾斜地の崩壊区域調書

様式3-1 危害のおそれのある土地、著しい危害のおそれのある土地の設定図

調査年度

平成29年度

急傾斜地の位置

箇所番号

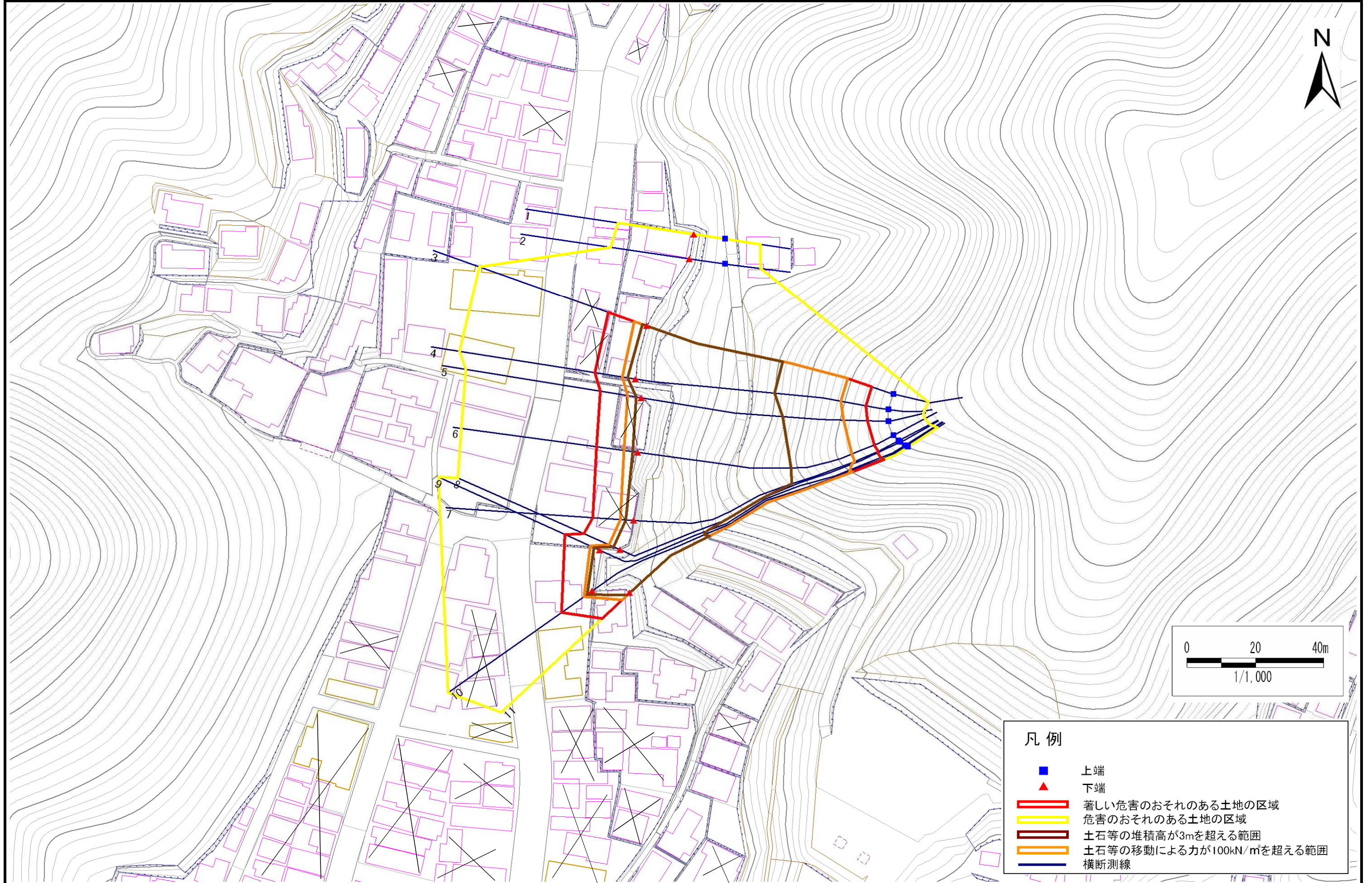
140A0404-3

箇所名

浜町(3)-1

所在地

釜石市浜町三丁目



- 凡例**
- 上端
 - ▲ 下端
 - 著しい危害のおそれのある土地の区域
 - 危害のおそれのある土地の区域
 - 土石等の堆積高が3mを超える範囲
 - 土石等の移動による力が100kN/m²を超える範囲
 - 横断測線

急傾斜地の崩壊区域調査

様式3-2 建築物に作用すると想定される衝撃に関する事項(1/1)

調査年度

平成29年度

急傾斜地の位置		箇所番号		140A0404-3		箇所名		浜町(3)-1		所在地		釜石市浜町三丁目				
横断 測線 番号	急傾斜地の下端に隣接する土地								急傾斜地内							
	土石等の移動の高さと力の大きさ				土石等の堆積高さとの大きさ				土石等の移動の高さと力の大きさ				土石等の堆積高さとの大きさ			
	区分	高さ (m)	下端からの距離 (m)	力の大きさ (kN/m ²)	区分	下端からの水平 距離(m)	高さ (m)	力の大きさ (kN/m ²)	区分	高さ (m)	上端からの比高 (m)	力の大きさ (kN/m ²)	区分	上端からの比高 (m)	高さ (m)	力の大きさ (kN/m ²)
1	100kN/m ² を超える	-	- ~ -	-	3mを超える	- ~ -	-	-	100kN/m ² を超える	-	- ~ -	-	3mを超える	- ~ -	-	-
	それ以外	-	- ~ -	-	それ以外	- ~ -	-	-	それ以外	-	- ~ -	-	それ以外	- ~ -	-	-
2	100kN/m ² を超える	-	- ~ -	-	3mを超える	- ~ -	-	-	100kN/m ² を超える	-	- ~ -	-	3mを超える	- ~ -	-	-
	それ以外	-	- ~ -	-	それ以外	- ~ -	-	-	それ以外	-	- ~ -	-	それ以外	- ~ -	-	-
3	100kN/m ² を超える	1.00	0.00 ~ 3.75	160.96	3mを超える	0.00 ~ 1.34	3.65	19.53	100kN/m ² を超える	1.00	10.53 ~ 55.37	160.96	3mを超える	25.00 ~ 55.37	3.65	19.53
	それ以外	1.00	3.75 ~ 11.54	100.00	それ以外	1.34 ~ 11.54	3.00	16.05	それ以外	1.00	5.00 ~ 10.53	100.00	それ以外	5.00 ~ 25.00	3.00	16.05
4	100kN/m ² を超える	1.00	0.00 ~ 3.77	161.27	3mを超える	0.00 ~ 2.24	4.04	21.61	100kN/m ² を超える	1.00	10.53 ~ 55.26	161.27	3mを超える	25.00 ~ 55.26	4.04	21.61
	それ以外	1.00	3.77 ~ 11.56	100.00	それ以外	2.24 ~ 11.56	3.00	16.05	それ以外	1.00	5.00 ~ 10.53	100.00	それ以外	5.00 ~ 25.00	3.00	16.05
5	100kN/m ² を超える	1.00	0.00 ~ 3.99	165.25	3mを超える	0.00 ~ 1.53	3.79	20.28	100kN/m ² を超える	1.00	10.64 ~ 58.54	165.25	3mを超える	25.00 ~ 58.54	3.79	20.28
	それ以外	1.00	3.99 ~ 11.77	100.00	それ以外	1.53 ~ 11.77	3.00	16.05	それ以外	1.00	5.00 ~ 10.64	100.00	それ以外	5.00 ~ 25.00	3.00	16.05
6	100kN/m ² を超える	1.00	0.00 ~ 3.95	164.48	3mを超える	0.00 ~ 1.48	3.75	20.06	100kN/m ² を超える	1.00	10.58 ~ 60.39	164.48	3mを超える	25.00 ~ 60.39	3.75	20.06
	それ以外	1.00	3.95 ~ 11.73	100.00	それ以外	1.48 ~ 11.73	3.00	16.05	それ以外	1.00	5.00 ~ 10.58	100.00	それ以外	5.00 ~ 25.00	3.00	16.05
7	100kN/m ² を超える	1.00	0.00 ~ 3.78	161.46	3mを超える	0.00 ~ 2.24	4.03	21.58	100kN/m ² を超える	1.00	10.53 ~ 60.97	161.46	3mを超える	25.00 ~ 60.97	4.03	21.58
	それ以外	1.00	3.78 ~ 11.57	100.00	それ以外	2.24 ~ 11.57	3.00	16.05	それ以外	1.00	5.00 ~ 10.53	100.00	それ以外	5.00 ~ 25.00	3.00	16.05
8	100kN/m ² を超える	1.00	0.00 ~ 3.44	155.43	3mを超える	0.00 ~ 2.04	3.89	20.84	100kN/m ² を超える	1.00	10.67 ~ 60.97	155.43	3mを超える	30.00 ~ 60.97	3.89	20.84
	それ以外	1.00	3.44 ~ 11.23	100.00	それ以外	2.04 ~ 11.23	3.00	16.05	それ以外	1.00	5.00 ~ 10.67	100.00	それ以外	5.00 ~ 30.00	3.00	16.05
9	100kN/m ² を超える	1.00	0.00 ~ 3.01	147.79	3mを超える	0.00 ~ 1.84	3.77	20.15	100kN/m ² を超える	1.00	11.09 ~ 61.35	147.79	3mを超える	40.00 ~ 61.35	3.77	20.15
	それ以外	1.00	3.01 ~ 10.79	100.00	それ以外	1.84 ~ 10.79	3.00	16.05	それ以外	1.00	5.00 ~ 11.09	100.00	それ以外	5.00 ~ 40.00	3.00	16.05
10	100kN/m ² を超える	1.00	0.00 ~ 2.86	145.26	3mを超える	0.00 ~ 1.78	3.73	19.96	100kN/m ² を超える	1.00	11.28 ~ 62.72	145.26	3mを超える	40.00 ~ 62.72	3.73	19.96
	それ以外	1.00	2.86 ~ 10.64	100.00	それ以外	1.78 ~ 10.64	3.00	16.05	それ以外	1.00	5.00 ~ 11.28	100.00	それ以外	5.00 ~ 40.00	3.00	16.05
11	100kN/m ² を超える	1.00	0.00 ~ 2.94	146.72	3mを超える	0.00 ~ 0.91	3.40	18.18	100kN/m ² を超える	1.00	11.16 ~ 58.17	146.72	3mを超える	40.00 ~ 58.17	3.40	18.18
	それ以外	1.00	2.94 ~ 10.73	100.00	それ以外	0.91 ~ 10.73	3.00	16.05	それ以外	1.00	5.00 ~ 11.16	100.00	それ以外	5.00 ~ 40.00	3.00	16.05
	100kN/m ² を超える		~		3mを超える	~			100kN/m ² を超える		~		3mを超える	~		
	それ以外		~		それ以外	~			それ以外		~		それ以外	~		
	100kN/m ² を超える		~		3mを超える	~			100kN/m ² を超える		~		3mを超える	~		
	それ以外		~		それ以外	~			それ以外		~		それ以外	~		
	100kN/m ² を超える		~		3mを超える	~			100kN/m ² を超える		~		3mを超える	~		
	それ以外		~		それ以外	~			それ以外		~		それ以外	~		
	100kN/m ² を超える		~		3mを超える	~			100kN/m ² を超える		~		3mを超える	~		
	それ以外		~		それ以外	~			それ以外		~		それ以外	~		