

土砂災害防止に関する基礎調査(急傾斜地の崩壊)

表紙 概況、位置図

自然現象の種類	急傾斜地の崩壊
箇所番号	140A0399-4
箇所名	新浜町(1)-3
所在地	釜石市新浜町1丁目
調査機関	岩手県沿岸広域振興局土木部



概況図(S=1:200,000)



位置図(S=1:25,000)

国土地理院の電子地形図20000『一関』『盛岡』及び電子地形図25000『釜石』を掲載

急傾斜地の崩壊区域調査

様式3-1 危害のおそれのある土地、著しい危害のおそれのある土地の設定図

調査年度

平成30年度

急傾斜地の位置

箇所番号

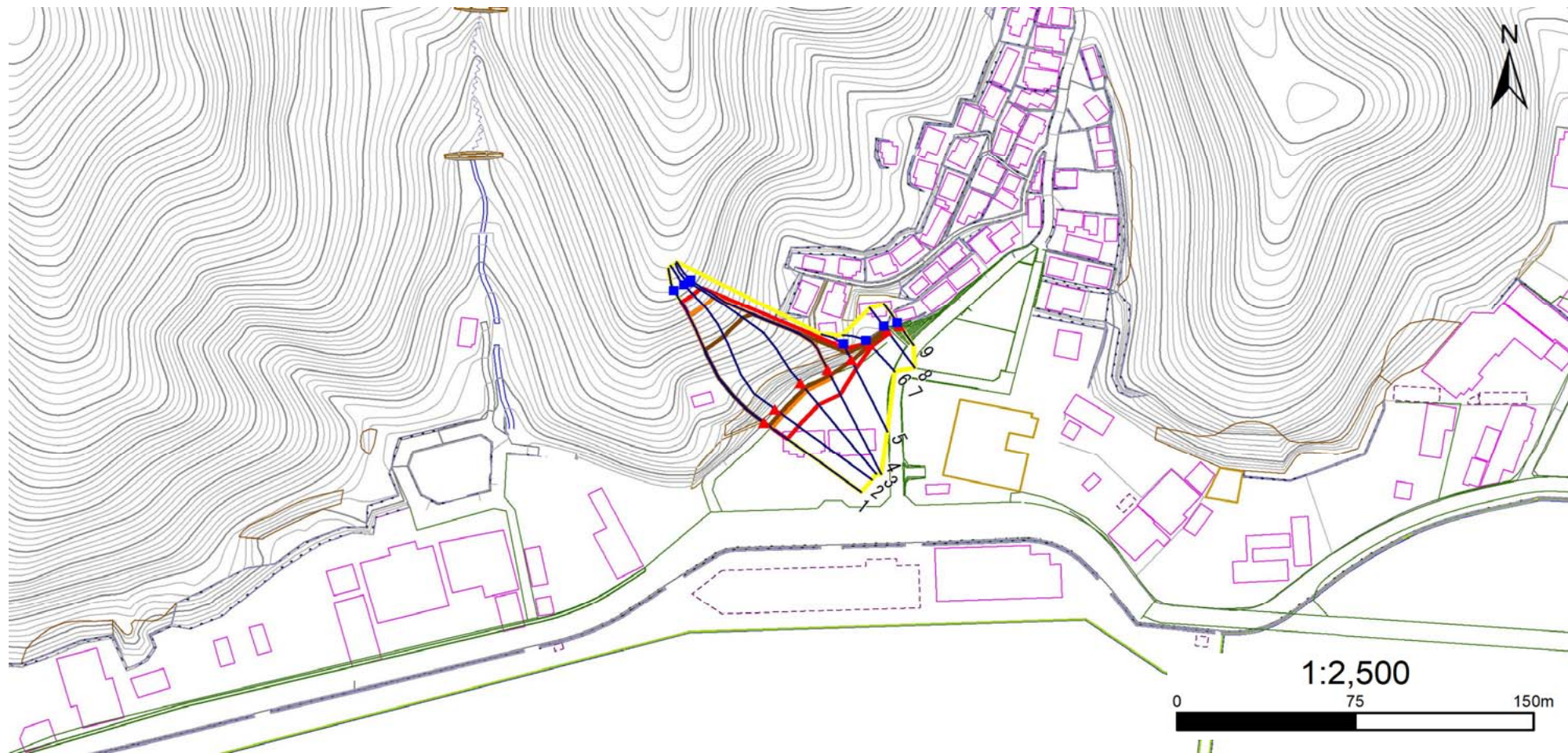
140A0399-4

箇所名

新浜町(1)-3

所在地

釜石市新浜町1丁目



凡例

■ 上端
▲ 下端

— 横断測線

■ 危害のおそれのある土地の区域

■ 著しい危害のおそれのある土地の区域

■ 土石等の移動による力が 100kN/m^2 を超える範囲

■ 土石等の堆積高が 3m を超える範囲

急傾斜地の崩壊区域調書

様式3-2 建築物に作用すると想定される衝撃に関する事項

調査年度 平成30年度

急傾斜地の位置		箇所番号		140A0399-4		箇所名		新浜町(1)-3		所在地		釜石市新浜町1丁目				
横断 測線 番号	急傾斜地の下端に隣接する土地								急傾斜地内							
	土石等の移動の高さと力の大きさ				土石等の堆積高さとの大きさ				土石等の移動の高さと力の大きさ				土石等の堆積高さとの大きさ			
	区分	高さ (m)	下端からの距離 (m)	力の大きさ (kN/m ²)	区分	下端からの水平 距離(m)	高さ (m)	力の大きさ (kN/m ²)	区分	高さ (m)	上端からの比高 (m)	力の大きさ (kN/m ²)	区分	上端からの比高 (m)	高さ (m)	力の大きさ (kN/m ²)
1	100kN/m ² を超える	1.00	0.00 ~ 4.05	166.26	3mを超える	0.00 ~ 2.51	4.25	21.50	100kN/m ² を超える	1.00	10.77 ~ 59.79	166.26	3mを超える	25.00 ~ 59.79	4.25	21.50
	それ以外	1.00	4.05 ~ 11.83	100.00	それ以外	2.51 ~ 11.83	3.00	15.16	それ以外	1.00	5.00 ~ 10.77	100.00	それ以外	5.00 ~ 25.00	3.00	15.16
2	100kN/m ² を超える	1.00	0.00 ~ 4.07	166.63	3mを超える	0.00 ~ 2.57	4.31	21.80	100kN/m ² を超える	1.00	10.92 ~ 59.80	166.63	3mを超える	25.00 ~ 59.80	4.31	21.80
	それ以外	1.00	4.07 ~ 11.85	100.00	それ以外	2.57 ~ 11.85	3.00	15.16	それ以外	1.00	5.00 ~ 10.92	100.00	それ以外	5.00 ~ 25.00	3.00	15.16
3	100kN/m ² を超える	1.00	0.00 ~ 4.06	166.62	3mを超える	0.00 ~ 2.63	4.37	22.11	100kN/m ² を超える	1.00	11.11 ~ 59.79	166.62	3mを超える	25.00 ~ 59.79	4.37	22.11
	それ以外	1.00	4.06 ~ 11.85	100.00	それ以外	2.63 ~ 11.85	3.00	15.16	それ以外	1.00	5.00 ~ 11.11	100.00	それ以外	5.00 ~ 25.00	3.00	15.16
4	100kN/m ² を超える	1.00	0.00 ~ 4.01	165.69	3mを超える	0.00 ~ 2.45	4.21	21.26	100kN/m ² を超える	1.00	10.68 ~ 59.73	165.69	3mを超える	25.00 ~ 59.73	4.21	21.26
	それ以外	1.00	4.01 ~ 11.80	100.00	それ以外	2.45 ~ 11.80	3.00	15.16	それ以外	1.00	5.00 ~ 10.68	100.00	それ以外	5.00 ~ 25.00	3.00	15.16
5	100kN/m ² を超える	-	- ~ -	-	3mを超える	0.00 ~ 0.57	3.69	18.67	100kN/m ² を超える	-	- ~ -	-	3mを超える	10.00 ~ 16.98	3.69	18.67
	それ以外	1.00	0.00 ~ 4.33	54.02	それ以外	0.57 ~ 4.33	3.00	15.16	それ以外	1.00	5.00 ~ 16.98	54.02	それ以外	5.00 ~ 10.00	3.00	15.16
6	100kN/m ² を超える	-	- ~ -	-	3mを超える	0.00 ~ 0.09	3.15	15.94	100kN/m ² を超える	-	- ~ -	-	3mを超える	5.00 ~ 7.58	3.15	15.94
	それ以外	1.00	0.00 ~ 1.04	17.80	それ以外	0.09 ~ 1.05	3.00	15.16	それ以外	1.00	5.00 ~ 7.58	17.80	それ以外	5.00 ~ 5.00	3.00	15.16
7	100kN/m ² を超える	-	- ~ -	-	3mを超える	0.00 ~ 0.09	3.15	15.94	100kN/m ² を超える	-	- ~ -	-	3mを超える	5.00 ~ 7.58	3.15	15.94
	それ以外	1.00	0.00 ~ 1.04	17.80	それ以外	0.09 ~ 1.05	3.00	15.16	それ以外	1.00	5.00 ~ 7.58	17.80	それ以外	5.00 ~ 5.00	3.00	15.16
8	100kN/m ² を超える	-	- ~ -	-	3mを超える	0.00 ~ 0.25	3.52	17.77	100kN/m ² を超える	-	- ~ -	-	3mを超える	5.00 ~ 9.74	3.52	17.77
	それ以外	1.00	0.00 ~ 0.57	13.12	それ以外	0.25 ~ 1.14	3.00	15.16	それ以外	1.00	5.00 ~ 9.74	13.12	それ以外	5.00 ~ 5.00	3.00	15.16
9	100kN/m ² を超える	-	- ~ -	-	3mを超える	- ~ -	-	-	100kN/m ² を超える	-	- ~ -	-	3mを超える	- ~ -	-	-
	それ以外	-	- ~ -	-	それ以外	- ~ -	-	-	それ以外	-	- ~ -	-	それ以外	- ~ -	-	-
	100kN/m ² を超える	-	- ~ -	-	3mを超える	- ~ -	-	-	100kN/m ² を超える	-	- ~ -	-	3mを超える	- ~ -	-	-
	それ以外	-	- ~ -	-	それ以外	- ~ -	-	-	それ以外	-	- ~ -	-	それ以外	- ~ -	-	-
	100kN/m ² を超える	-	- ~ -	-	3mを超える	- ~ -	-	-	100kN/m ² を超える	-	- ~ -	-	3mを超える	- ~ -	-	-
	それ以外	-	- ~ -	-	それ以外	- ~ -	-	-	それ以外	-	- ~ -	-	それ以外	- ~ -	-	-
	100kN/m ² を超える	-	- ~ -	-	3mを超える	- ~ -	-	-	100kN/m ² を超える	-	- ~ -	-	3mを超える	- ~ -	-	-
	それ以外	-	- ~ -	-	それ以外	- ~ -	-	-	それ以外	-	- ~ -	-	それ以外	- ~ -	-	-
	100kN/m ² を超える	-	- ~ -	-	3mを超える	- ~ -	-	-	100kN/m ² を超える	-	- ~ -	-	3mを超える	- ~ -	-	-
	それ以外	-	- ~ -	-	それ以外	- ~ -	-	-	それ以外	-	- ~ -	-	それ以外	- ~ -	-	-
	100kN/m ² を超える	-	- ~ -	-	3mを超える	- ~ -	-	-	100kN/m ² を超える	-	- ~ -	-	3mを超える	- ~ -	-	-
	それ以外	-	- ~ -	-	それ以外	- ~ -	-	-	それ以外	-	- ~ -	-	それ以外	- ~ -	-	-