

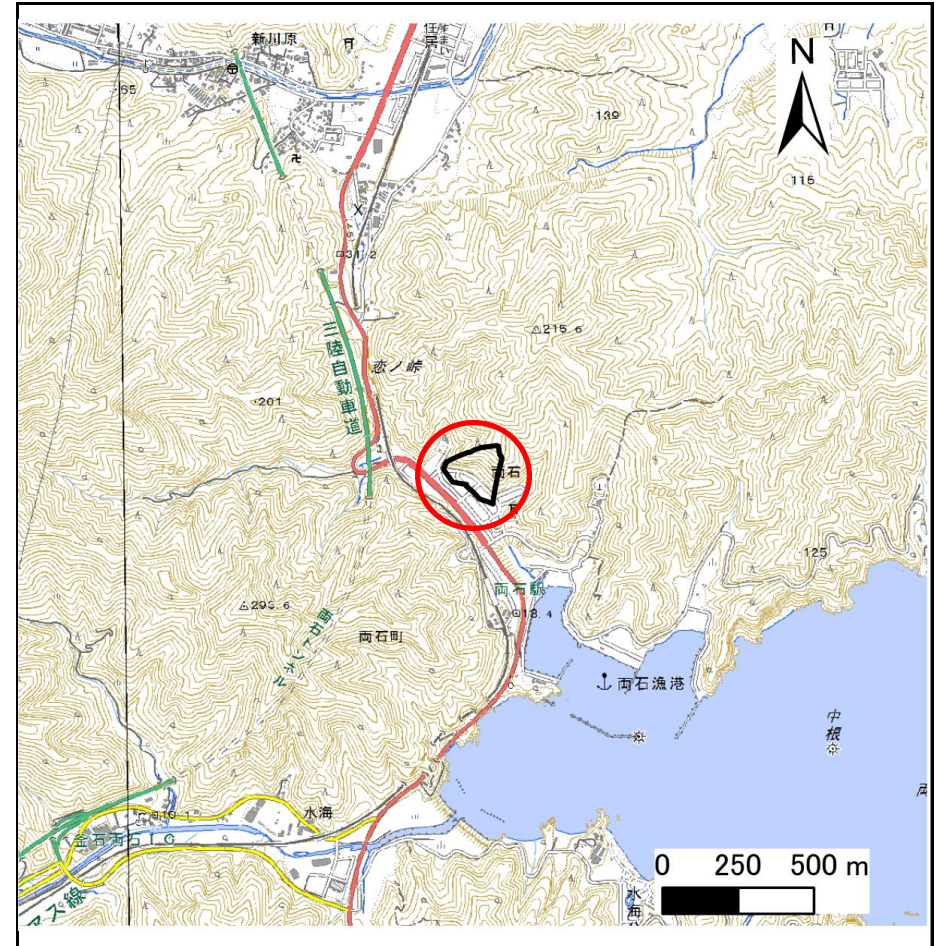
土砂災害防止に関する基礎調査(急傾斜地の崩壊)

表紙 概況、位置図

自然現象の種類	急傾斜地の崩壊
箇所番号	140A0389
箇所名	平山通(3)
所在地	釜石市両石町第2地割
調査機関	沿岸広域振興局土木部



位置図(S=1:200,000)



概況図(S=1:25,000)

急傾斜地の崩壊区域調書

様式3-1 危害のおそれのある土地、著しい危害のおそれのある土地の設定図

調査年度

令和元年度

急傾斜地の位置

箇所番号

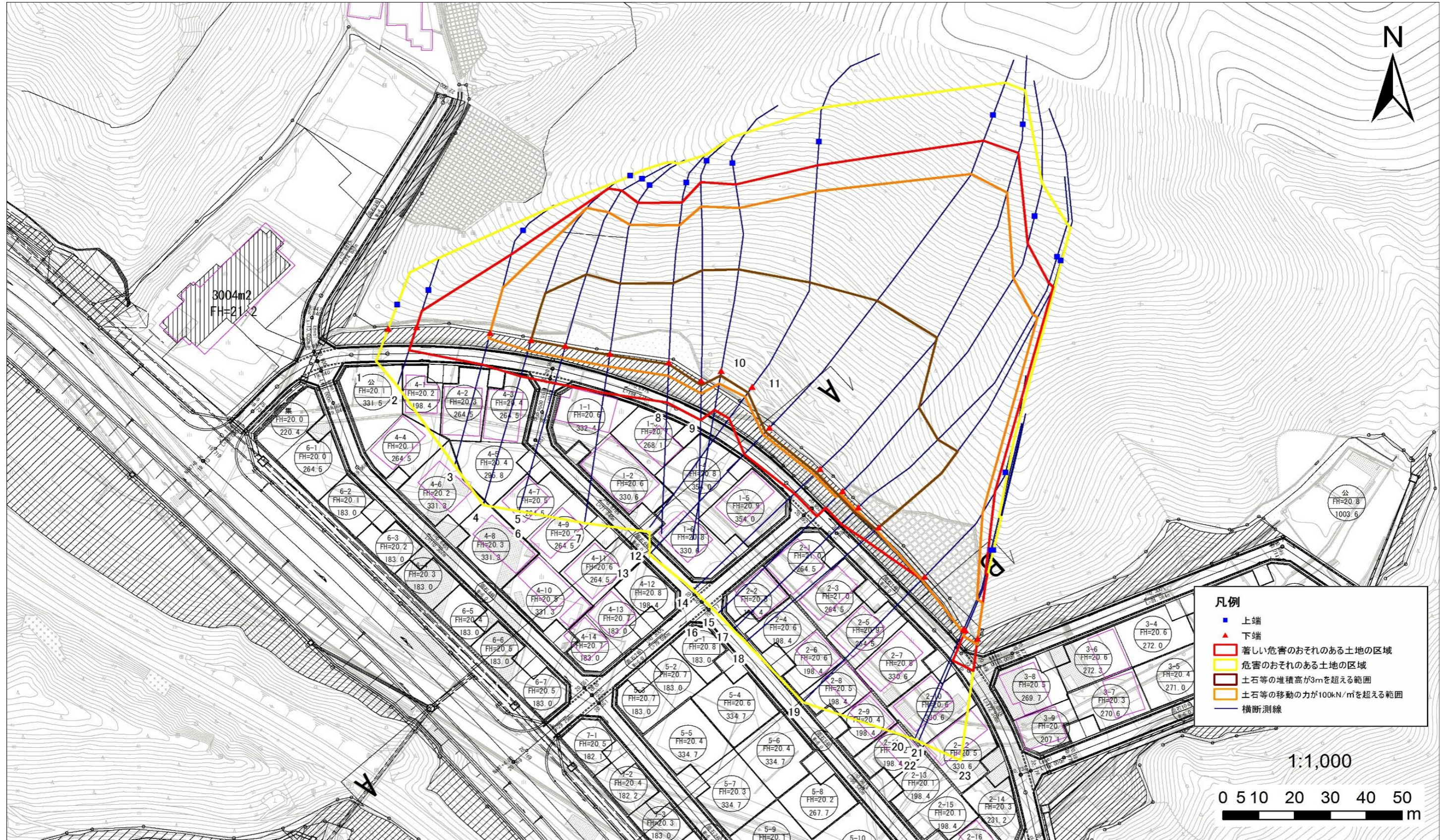
140A0389

箇所名

平山通(3)

所在地

釜石市両石町第2地割



急傾斜地の崩壊区域調査

様式3-2 建築物に作用すると想定される衝撃に関する事項(1/2)

調査年度	令和元年度
------	-------

急傾斜地の位置		箇所番号			箇所名			所在地		急傾斜地内						
		140A0389			平山通(3)			釜石市両石町第2地割								
横断 測線 番号	急傾斜地の下端に隣接する土地								急傾斜地内							
	土石等の移動の高さと力の大きさ				土石等の堆積高さとの大きさ				土石等の移動の高さと力の大きさ				土石等の堆積高さとの大きさ			
	区分	高さ (m)	下端からの距離 (m)	力の大きさ (kN/m ²)	区分	下端からの水平 距離(m)	高さ (m)	力の大きさ (kN/m ²)	区分	高さ (m)	上端からの比高 (m)	力の大きさ (kN/m ²)	区分	上端からの比高 (m)	高さ (m)	力の大きさ (kN/m ²)
1	100kN/m ² を超える	—	— ~ —	—	3mを超える	— ~ —	—	—	100kN/m ² を超える	—	— ~ —	—	3mを超える	— ~ —	—	—
	それ以外	—	— ~ —	—	それ以外	— ~ —	—	—	それ以外	—	— ~ —	—	それ以外	— ~ —	—	—
2	100kN/m ² を超える	—	— ~ —	—	3mを超える	— ~ —	—	—	100kN/m ² を超える	—	— ~ —	—	3mを超える	— ~ —	—	—
	それ以外	1.00	0.00 ~ 7.12	90.48	それ以外	0.00 ~ 7.12	1.80	9.64	それ以外	1.00	5.00 ~ 9.00	90.48	それ以外	5.00 ~ 9.00	1.80	9.64
3	100kN/m ² を超える	1.00	0.00 ~ 1.73	126.55	3mを超える	— ~ —	—	—	100kN/m ² を超える	1.00	11.34 ~ 20.04	126.55	3mを超える	— ~ —	—	—
	それ以外	1.00	1.73 ~ 9.52	100.00	それ以外	0.00 ~ 9.52	2.19	11.70	それ以外	1.00	5.00 ~ 11.34	100.00	それ以外	5.00 ~ 20.04	2.19	11.70
4	100kN/m ² を超える	1.00	0.00 ~ 3.18	150.90	3mを超える	0.00 ~ 0.03	3.02	16.15	100kN/m ² を超える	1.00	10.75 ~ 39.92	150.90	3mを超える	30.00 ~ 39.92	3.02	16.15
	それ以外	1.00	3.18 ~ 10.97	100.00	それ以外	0.03 ~ 10.97	3.00	16.05	それ以外	1.00	5.00 ~ 10.75	100.00	それ以外	5.00 ~ 30.00	3.00	16.05
5	100kN/m ² を超える	1.00	0.00 ~ 3.55	157.28	3mを超える	0.00 ~ 0.24	3.12	16.72	100kN/m ² を超える	1.00	10.54 ~ 41.40	157.28	3mを超える	25.00 ~ 41.40	3.12	16.72
	それ以外	1.00	3.55 ~ 11.33	100.00	それ以外	0.24 ~ 11.33	3.00	16.05	それ以外	1.00	5.00 ~ 10.54	100.00	それ以外	5.00 ~ 25.00	3.00	16.05
6	100kN/m ² を超える	1.00	0.00 ~ 3.55	157.28	3mを超える	0.00 ~ 0.24	3.12	16.72	100kN/m ² を超える	1.00	10.54 ~ 41.40	157.28	3mを超える	25.00 ~ 41.40	3.12	16.72
	それ以外	1.00	3.55 ~ 11.33	100.00	それ以外	0.24 ~ 11.33	3.00	16.05	それ以外	1.00	5.00 ~ 10.54	100.00	それ以外	5.00 ~ 25.00	3.00	16.05
7	100kN/m ² を超える	1.00	0.00 ~ 3.78	161.47	3mを超える	0.00 ~ 0.45	3.25	17.38	100kN/m ² を超える	1.00	10.60 ~ 42.04	161.47	3mを超える	25.00 ~ 42.04	3.25	17.38
	それ以外	1.00	3.78 ~ 11.57	100.00	それ以外	0.45 ~ 11.57	3.00	16.05	それ以外	1.00	5.00 ~ 10.60	100.00	それ以外	5.00 ~ 25.00	3.00	16.05
8	100kN/m ² を超える	1.00	0.00 ~ 3.87	163.02	3mを超える	0.00 ~ 0.51	3.28	17.57	100kN/m ² を超える	1.00	10.67 ~ 44.71	163.02	3mを超える	25.00 ~ 44.71	3.28	17.57
	それ以外	1.00	3.87 ~ 11.65	100.00	それ以外	0.51 ~ 11.65	3.00	16.05	それ以外	1.00	5.00 ~ 10.67	100.00	それ以外	5.00 ~ 25.00	3.00	16.05
9	100kN/m ² を超える	1.00	0.00 ~ 3.75	160.93	3mを超える	0.00 ~ 1.36	3.67	19.62	100kN/m ² を超える	1.00	10.53 ~ 50.02	160.93	3mを超える	25.00 ~ 50.02	3.67	19.62
	それ以外	1.00	3.75 ~ 11.54	100.00	それ以外	1.36 ~ 11.54	3.00	16.05	それ以外	1.00	5.00 ~ 10.53	100.00	それ以外	5.00 ~ 25.00	3.00	16.05
10	100kN/m ² を超える	1.00	0.00 ~ 3.82	162.11	3mを超える	0.00 ~ 1.42	3.71	19.86	100kN/m ² を超える	1.00	10.55 ~ 48.92	162.11	3mを超える	25.00 ~ 48.92	3.71	19.86
	それ以外	1.00	3.82 ~ 11.60	100.00	それ以外	1.42 ~ 11.60	3.00	16.05	それ以外	1.00	5.00 ~ 10.55	100.00	それ以外	5.00 ~ 25.00	3.00	16.05
11	100kN/m ² を超える	1.00	0.00 ~ 3.55	157.37	3mを超える	0.00 ~ 2.11	3.94	21.09	100kN/m ² を超える	1.00	10.59 ~ 55.27	157.37	3mを超える	30.00 ~ 55.27	3.94	21.09
	それ以外	1.00	3.55 ~ 11.34	100.00	それ以外	2.11 ~ 11.34	3.00	16.05	それ以外	1.00	5.00 ~ 10.59	100.00	それ以外	5.00 ~ 30.00	3.00	16.05
12	100kN/m ² を超える	1.00	0.00 ~ 2.74	143.20	3mを超える	0.00 ~ 1.73	3.70	19.80	100kN/m ² を超える	1.00	11.46 ~ 69.99	143.20	3mを超える	40.00 ~ 69.99	3.70	19.80
	それ以外	1.00	2.74 ~ 10.52	100.00	それ以外	1.73 ~ 10.52	3.00	16.05	それ以外	1.00	5.00 ~ 11.46	100.00	それ以外	5.00 ~ 40.00	3.00	16.05
13	100kN/m ² を超える	1.00	0.00 ~ 2.74	143.20	3mを超える	0.00 ~ 1.73	3.70	19.80	100kN/m ² を超える	1.00	11.46 ~ 69.99	143.20	3mを超える	40.00 ~ 69.99	3.70	19.80
	それ以外	1.00	2.74 ~ 10.52	100.00	それ以外	1.73 ~ 10.52	3.00	16.05	それ以外	1.00	5.00 ~ 11.46	100.00	それ以外	5.00 ~ 40.00	3.00	16.05
14	100kN/m ² を超える	1.00	0.00 ~ 2.33	136.31	3mを超える	0.00 ~ 1.57	3.61	19.34	100kN/m ² を超える	1.00	12.16 ~ 70.01	136.31	3mを超える	40.00 ~ 70.01	3.61	19.34
	それ以外	1.00	2.33 ~ 10.11	100.00	それ以外	1.57 ~ 10.11	3.00	16.05	それ以外	1.00	5.00 ~ 12.16	100.00	それ以外	5.00 ~ 40.00	3.00	16.05
15	100kN/m ² を超える	1.00	0.00 ~ 2.54	139.78	3mを超える	0.00 ~ 1.65	3.66	19.57	100kN/m ² を超える	1.00	11.77 ~ 59.83	139.78	3mを超える	40.00 ~ 59.83	3.66	19.57
	それ以外	1.00	2.54 ~ 10.32	100.00	それ以外	1.65 ~ 10.32	3.00	16.05	それ以外	1.00	5.00 ~ 11.77	100.00	それ以外	5.00 ~ 40.00	3.00	16.05

急傾斜地の崩壊区域調査

様式3-2 建築物に作用すると想定される衝撃に関する事項(2/2)

調査年度	令和元年度
------	-------

急傾斜地の位置		箇所番号 140A0389			箇所名 平山通(3)			所在地 釜石市両石町第2地割								
横断 測線 番号	急傾斜地の下端に隣接する土地								急傾斜地内							
	土石等の移動の高さと力の大きさ				土石等の堆積高さと力の大きさ				土石等の移動の高さと力の大きさ				土石等の堆積高さと力の大きさ			
	区分	高さ (m)	下端からの距離 (m)	力の大きさ (kN/m ²)	区分	下端からの水平 距離(m)	高さ (m)	力の大きさ (kN/m ²)	区分	高さ (m)	上端からの比高 (m)	力の大きさ (kN/m ²)	区分	上端からの比高 (m)	高さ (m)	力の大きさ (kN/m ²)
16	100kN/m ² を超える	1.00	0.00 ~ 1.00	139.78	3mを超える	0.00 ~ 1.65	3.66	19.57	100kN/m ² を超える	1.00	11.77 ~ 59.83	139.78	3mを超える	40.00 ~ 59.83	3.66	19.57
	それ以外	1.00	1.00 ~ 6.81	100.00	それ以外	1.65 ~ 6.81	3.00	16.05	それ以外	1.00	5.00 ~ 11.77	100.00	それ以外	5.00 ~ 40.00	3.00	16.05
17	100kN/m ² を超える	1.00	0.00 ~ 1.00	142.84	3mを超える	0.00 ~ 1.72	3.70	19.79	100kN/m ² を超える	1.00	11.47 ~ 58.74	142.84	3mを超える	40.00 ~ 58.74	3.70	19.79
	それ以外	1.00	1.00 ~ 6.85	100.00	それ以外	1.72 ~ 6.85	3.00	16.05	それ以外	1.00	5.00 ~ 11.47	100.00	それ以外	5.00 ~ 40.00	3.00	16.05
18	100kN/m ² を超える	1.00	0.00 ~ 1.00	144.20	3mを超える	0.00 ~ 0.85	3.36	18.01	100kN/m ² を超える	1.00	11.36 ~ 59.91	144.20	3mを超える	40.00 ~ 59.91	3.36	18.01
	それ以外	1.00	1.00 ~ 5.29	100.00	それ以外	0.85 ~ 5.29	3.00	16.05	それ以外	1.00	5.00 ~ 11.36	100.00	それ以外	5.00 ~ 40.00	3.00	16.05
19	100kN/m ² を超える	1.00	0.00 ~ 1.20	152.30	3mを超える	— ~ —	—	—	100kN/m ² を超える	1.00	10.53 ~ 29.95	152.30	3mを超える	— ~ —	—	—
	それ以外	1.00	1.20 ~ 1.20	100.00	それ以外	0.00 ~ 1.20	1.78	9.55	それ以外	1.00	5.00 ~ 10.53	100.00	それ以外	5.00 ~ 29.95	1.78	9.55
20	100kN/m ² を超える	1.00	0.00 ~ 0.90	127.41	3mを超える	— ~ —	—	—	100kN/m ² を超える	1.00	10.63 ~ 17.49	127.41	3mを超える	— ~ —	—	—
	それ以外	1.00	0.90 ~ 0.90	100.00	それ以外	0.00 ~ 0.00	1.72	9.20	それ以外	1.00	5.00 ~ 10.63	100.00	それ以外	5.00 ~ 17.49	1.72	9.20
21	100kN/m ² を超える	1.00	0.00 ~ 0.90	126.99	3mを超える	— ~ —	—	—	100kN/m ² を超える	1.00	10.66 ~ 17.50	126.99	3mを超える	— ~ —	—	—
	それ以外	1.00	0.90 ~ 0.90	100.00	それ以外	0.00 ~ 0.00	1.71	9.15	それ以外	1.00	5.00 ~ 10.66	100.00	それ以外	5.00 ~ 17.50	1.71	9.15
22	100kN/m ² を超える	1.00	0.00 ~ 1.76	126.99	3mを超える	— ~ —	—	—	100kN/m ² を超える	1.00	10.66 ~ 17.50	126.99	3mを超える	— ~ —	—	—
	それ以外	1.00	1.76 ~ 9.54	100.00	それ以外	0.00 ~ 0.00	1.71	9.15	それ以外	1.00	5.00 ~ 10.66	100.00	それ以外	5.00 ~ 17.50	1.71	9.15
23	100kN/m ² を超える	1.00	0.00 ~ 1.73	126.57	3mを超える	— ~ —	—	—	100kN/m ² を超える	1.00	10.81 ~ 17.94	126.57	3mを超える	— ~ —	—	—
	それ以外	1.00	1.73 ~ 9.52	100.00	それ以外	0.00 ~ 9.52	2.26	12.07	それ以外	1.00	5.00 ~ 10.81	100.00	それ以外	5.00 ~ 17.94	2.26	12.07
	100kN/m ² を超える		~		3mを超える	~			100kN/m ² を超える		~		3mを超える	~		
	それ以外		~		それ以外	~			それ以外		~		それ以外	~		
	100kN/m ² を超える		~		3mを超える	~			100kN/m ² を超える		~		3mを超える	~		
	それ以外		~		それ以外	~			それ以外		~		それ以外	~		
	100kN/m ² を超える		~		3mを超える	~			100kN/m ² を超える		~		3mを超える	~		
	それ以外		~		それ以外	~			それ以外		~		それ以外	~		
	100kN/m ² を超える		~		3mを超える	~			100kN/m ² を超える		~		3mを超える	~		
	それ以外		~		それ以外	~			それ以外		~		それ以外	~		
	100kN/m ² を超える		~		3mを超える	~			100kN/m ² を超える		~		3mを超える	~		
	それ以外		~		それ以外	~			それ以外		~		それ以外	~		