

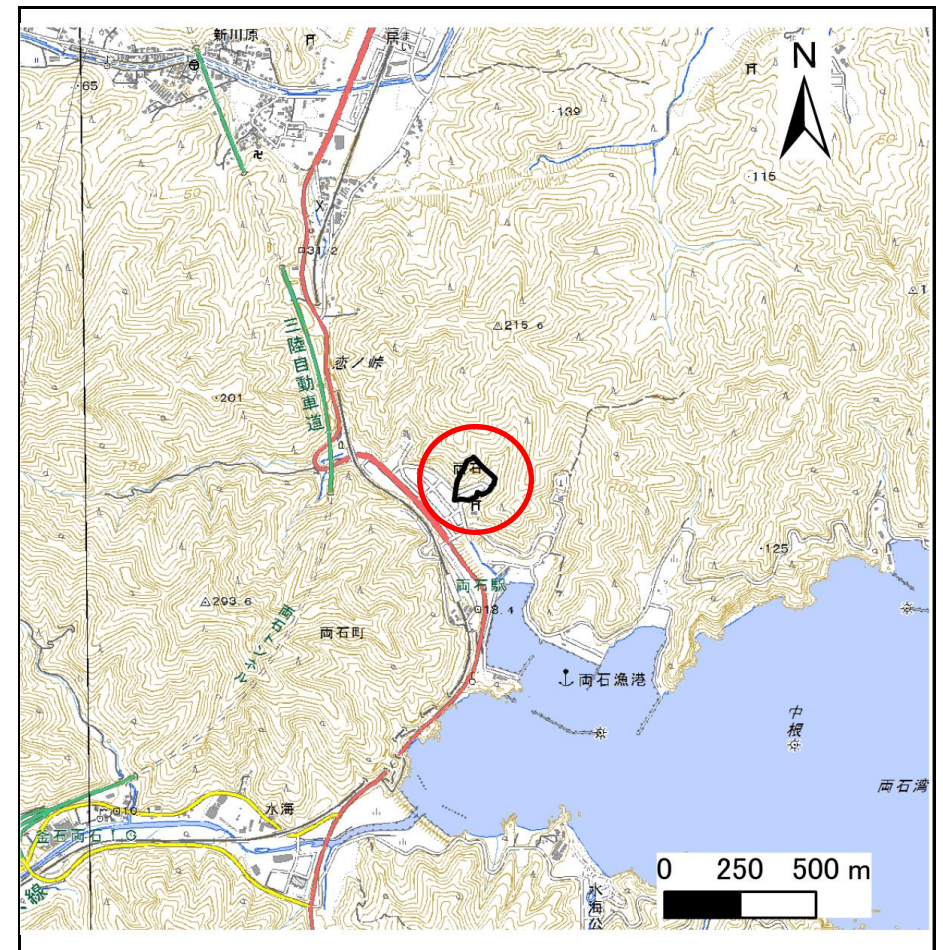
土砂災害防止に関する基礎調査(急傾斜地の崩壊)

表紙 概況、位置図

自然現象の種類	急傾斜地の崩壊
箇所番号	140A0388
箇所名	平山通(2)
所在地	釜石市両石町第2地割
調査機関	沿岸広域振興局土木部



位置図(S=1:200,000)



概況図(S=1:25,000)

急傾斜地の崩壊区域調書

様式3-1 危害のおそれのある土地、著しい危害のおそれのある土地の設定図

調査年度

令和元年度

急傾斜地の位置

箇所番号

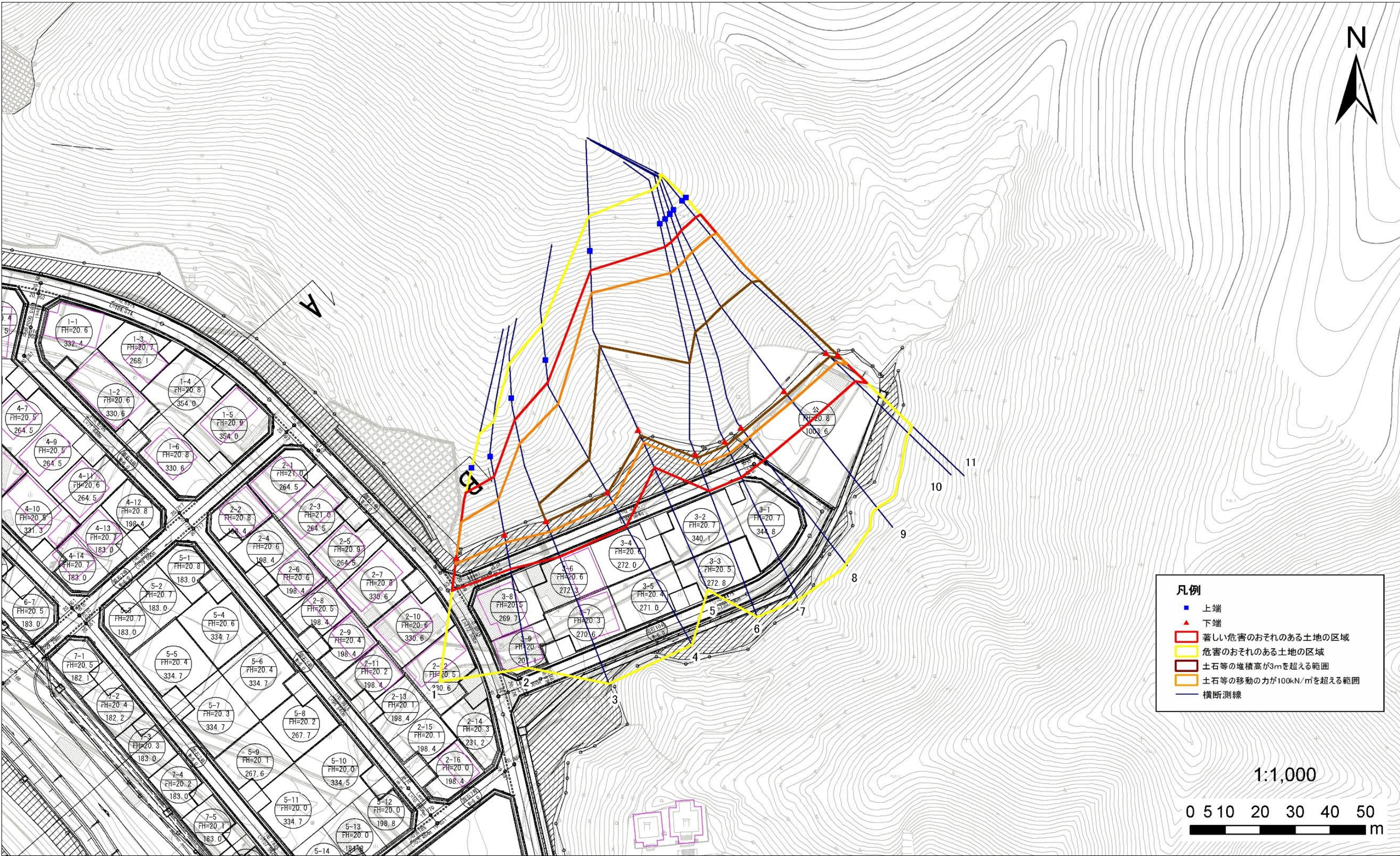
140A0388

箇所名

平山通(2)

所在地

釜石市両石町第2地割



急傾斜地の崩壊区域調査

様式3-2 建築物に作用すると想定される衝撃に関する事項(1/1)

様式3－2 建築物に作用すると想定される衝撃に関する事項(1/1)												調査年度		令和元年度		
急傾斜地の位置		箇所番号		140A0388		箇所名		平山通(2)		所在地		釜石市両石町第2地割				
横断 測線 番号	急傾斜地の下端に隣接する土地								急傾斜地内							
	土石等の移動の高さと力の大きさ				土石等の堆積高さと力の大きさ				土石等の移動の高さと力の大きさ				土石等の堆積高さと力の大きさ			
	区 分	高さ (m)	下端からの距離 (m)	力の大きさ (kN/㎡)	区 分	下端からの水平 距離(m)	高さ (m)	力の大きさ (kN/㎡)	区 分	高さ (m)	上端からの比高 (m)	力の大きさ (kN/㎡)	区 分	上端からの比高 (m)	高さ (m)	力の大きさ (kN/㎡)
1	100kN/㎡を超える	1.00	0.00 ～ 1.73	126.57	3mを超える	— ～ —	—	—	100kN/㎡を超える	1.00	10.81 ～ 17.94	126.57	3mを超える	— ～ —	—	—
	それ以外	1.00	1.73 ～ 9.52	100.00	それ以外	0.00 ～ 9.52	2.26	12.07	それ以外	1.00	5.00 ～ 10.81	100.00	それ以外	5.00 ～ 17.94	2.26	12.07
2	100kN/㎡を超える	1.00	0.00 ～ 2.25	135.08	3mを超える	— ～ —	—	—	100kN/㎡を超える	1.00	10.70 ～ 19.40	135.08	3mを超える	— ～ —	—	—
	それ以外	1.00	2.25 ～ 10.04	100.00	それ以外	0.00 ～ 10.04	2.48	13.26	それ以外	1.00	5.00 ～ 10.70	100.00	それ以外	5.00 ～ 19.40	2.48	13.26
3	100kN/㎡を超える	1.00	0.00 ～ 3.25	151.97	3mを超える	0.00 ～ 0.16	3.09	16.52	100kN/㎡を超える	1.00	10.54 ～ 29.25	151.97	3mを超える	25.00 ～ 29.25	3.09	16.52
	それ以外	1.00	3.25 ～ 11.03	100.00	それ以外	0.16 ～ 11.03	3.00	16.05	それ以外	1.00	5.00 ～ 10.54	100.00	それ以外	5.00 ～ 25.00	3.00	16.05
4	100kN/㎡を超える	1.00	0.00 ～ 3.46	155.73	3mを超える	0.00 ～ 0.36	3.19	17.09	100kN/㎡を超える	1.00	10.54 ～ 33.55	155.73	3mを超える	25.00 ～ 33.55	3.19	17.09
	それ以外	1.00	3.46 ～ 11.25	100.00	それ以外	0.36 ～ 11.25	3.00	16.05	それ以外	1.00	5.00 ～ 10.54	100.00	それ以外	5.00 ～ 25.00	3.00	16.05
5	100kN/㎡を超える	1.00	0.00 ～ 3.97	164.93	3mを超える	0.00 ～ 1.69	3.91	20.94	100kN/㎡を超える	1.00	10.94 ～ 49.00	164.93	3mを超える	25.00 ～ 49.00	3.91	20.94
	それ以外	1.00	3.97 ～ 11.76	100.00	それ以外	1.69 ～ 11.76	3.00	16.05	それ以外	1.00	5.00 ～ 10.94	100.00	それ以外	5.00 ～ 25.00	3.00	16.05
6	100kN/㎡を超える	1.00	0.00 ～ 3.54	157.20	3mを超える	0.00 ～ 1.23	3.58	19.15	100kN/㎡を超える	1.00	10.58 ～ 49.30	157.20	3mを超える	30.00 ～ 49.30	3.58	19.15
	それ以外	1.00	3.54 ～ 11.33	100.00	それ以外	1.23 ～ 11.33	3.00	16.05	それ以外	1.00	5.00 ～ 10.58	100.00	それ以外	5.00 ～ 30.00	3.00	16.05
7	100kN/㎡を超える	1.00	0.00 ～ 3.62	158.49	3mを超える	0.00 ～ 1.27	3.61	19.30	100kN/㎡を超える	1.00	10.55 ～ 49.30	158.49	3mを超える	25.00 ～ 49.30	3.61	19.30
	それ以外	1.00	3.62 ～ 11.40	100.00	それ以外	1.27 ～ 11.40	3.00	16.05	それ以外	1.00	5.00 ～ 10.55	100.00	それ以外	5.00 ～ 25.00	3.00	16.05
8	100kN/㎡を超える	1.00	0.00 ～ 3.69	159.77	3mを超える	0.00 ～ 1.32	3.64	19.47	100kN/㎡を超える	1.00	10.53 ～ 49.30	159.77	3mを超える	25.00 ～ 49.30	3.64	19.47
	それ以外	1.00	3.69 ～ 11.47	100.00	それ以外	1.32 ～ 11.47	3.00	16.05	それ以外	1.00	5.00 ～ 10.53	100.00	それ以外	5.00 ～ 25.00	3.00	16.05
9	100kN/㎡を超える	1.00	0.00 ～ 3.84	162.58	3mを超える	0.00 ～ 1.45	3.73	19.94	100kN/㎡を超える	1.00	10.56 ～ 49.20	162.58	3mを超える	25.00 ～ 49.20	3.73	19.94
	それ以外	1.00	3.84 ～ 11.63	100.00	それ以外	1.45 ～ 11.63	3.00	16.05	それ以外	1.00	5.00 ～ 10.56	100.00	それ以外	5.00 ～ 25.00	3.00	16.05
10	100kN/㎡を超える	1.00	0.00 ～ 3.87	163.11	3mを超える	0.00 ～ 1.48	3.75	20.06	100kN/㎡を超える	1.00	10.58 ～ 49.10	163.11	3mを超える	25.00 ～ 49.10	3.75	20.06
	それ以外	1.00	3.87 ～ 11.66	100.00	それ以外	1.48 ～ 11.66	3.00	16.05	それ以外	1.00	5.00 ～ 10.58	100.00	それ以外	5.00 ～ 25.00	3.00	16.05
11	100kN/㎡を超える	1.00	0.00 ～ 3.78	161.41	3mを超える	0.00 ～ 1.39	3.69	19.72	100kN/㎡を超える	1.00	10.53 ～ 49.20	161.41	3mを超える	25.00 ～ 49.20	3.69	19.72
	それ以外	1.00	3.78 ～ 11.56	100.00	それ以外	1.39 ～ 11.56	3.00	16.05	それ以外	1.00	5.00 ～ 10.53	100.00	それ以外	5.00 ～ 25.00	3.00	16.05
	100kN/㎡を超える		～		3mを超える	～			100kN/㎡を超える		～		3mを超える	～		
	それ以外		～		それ以外	～			それ以外		～		それ以外	～		
	100kN/㎡を超える		～		3mを超える	～			100kN/㎡を超える		～		3mを超える	～		
	それ以外		～		それ以外	～			それ以外		～		それ以外	～		
	100kN/㎡を超える		～		3mを超える	～			100kN/㎡を超える		～		3mを超える	～		
	それ以外		～		それ以外	～			それ以外		～		それ以外	～		
	100kN/㎡を超える		～		3mを超える	～			100kN/㎡を超える		～		3mを超える	～		
	それ以外		～		それ以外	～			それ以外		～		それ以外	～		