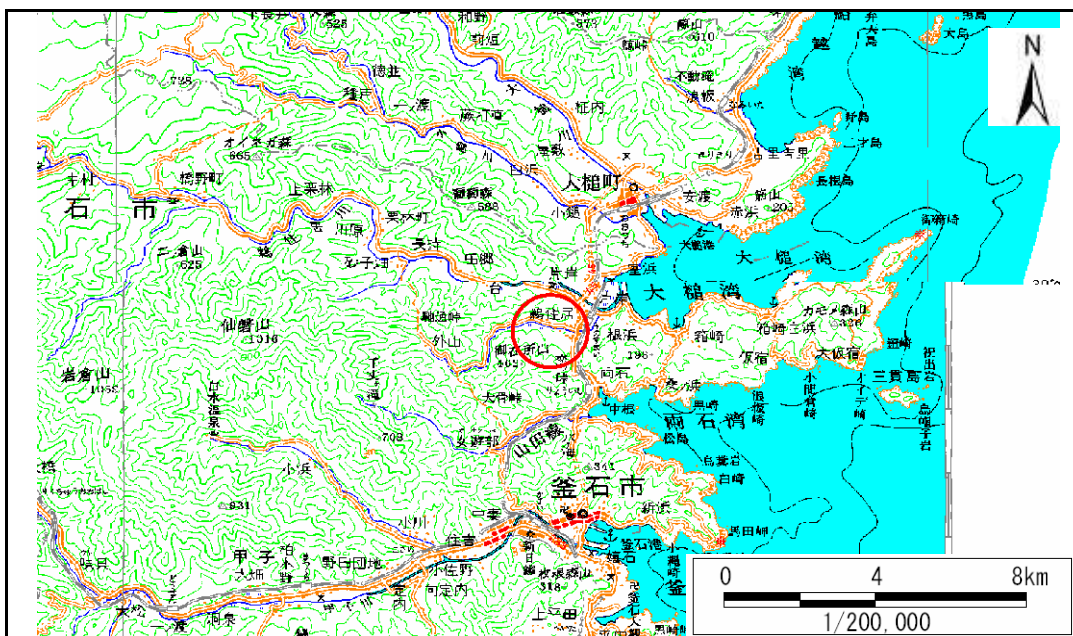


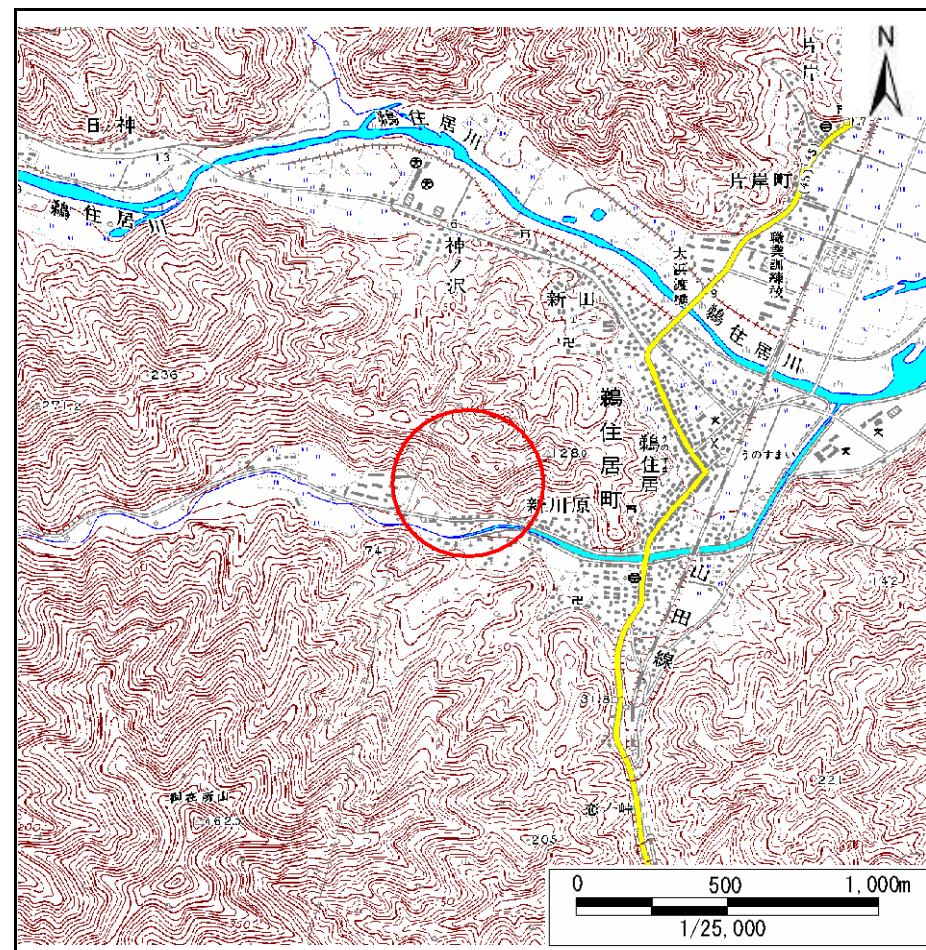
土砂災害防止に関する基礎調査(急傾斜地の崩壊)

表紙 概況、位置図

自然現象の種類	急傾斜地の崩壊
箇所番号	140A0386
箇所名	新川原(2)
所在地	釜石市鵜住居町第29地割
調査機関	釜石地方振興局



位置図 (S=1:200,000)



概況図 (S=1:25,000)

岩手県

急傾斜地の位置

箇所番号

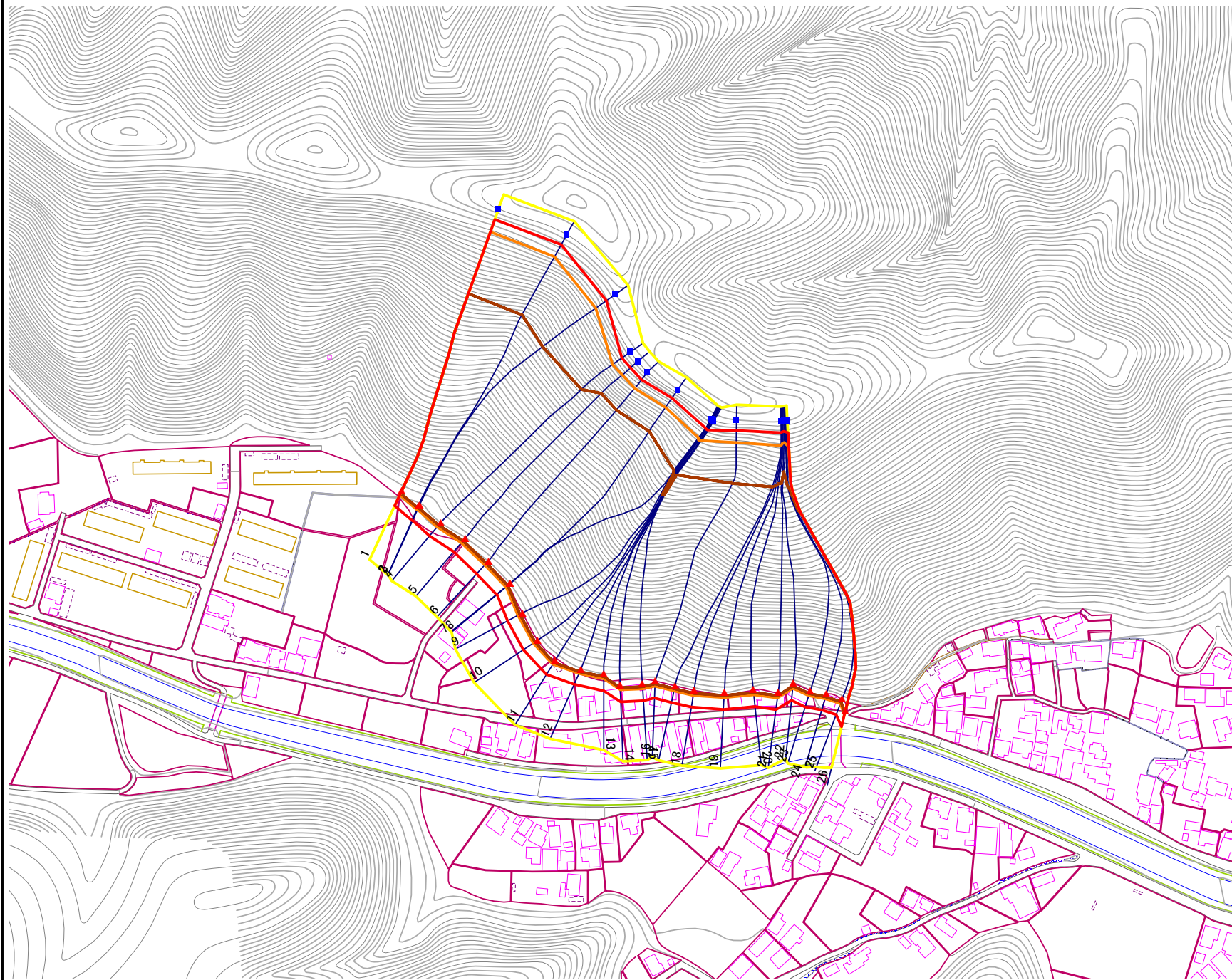
140A0386

箇所名

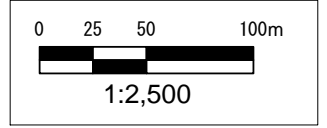
新川原(2)

所在地

釜石市鶴住居町第29地割



- 凡例**
- 上端
 - ▲ 下端
 - 著しい危害のおそれのある土地の区域
 - 危害のおそれのある土地の区域
 - 土石等の堆積高が3mを越える範囲
 - 土石等の移動の力が100kN/m²を超える範囲
 - 横断測線



急傾斜地の位置

箇所番号

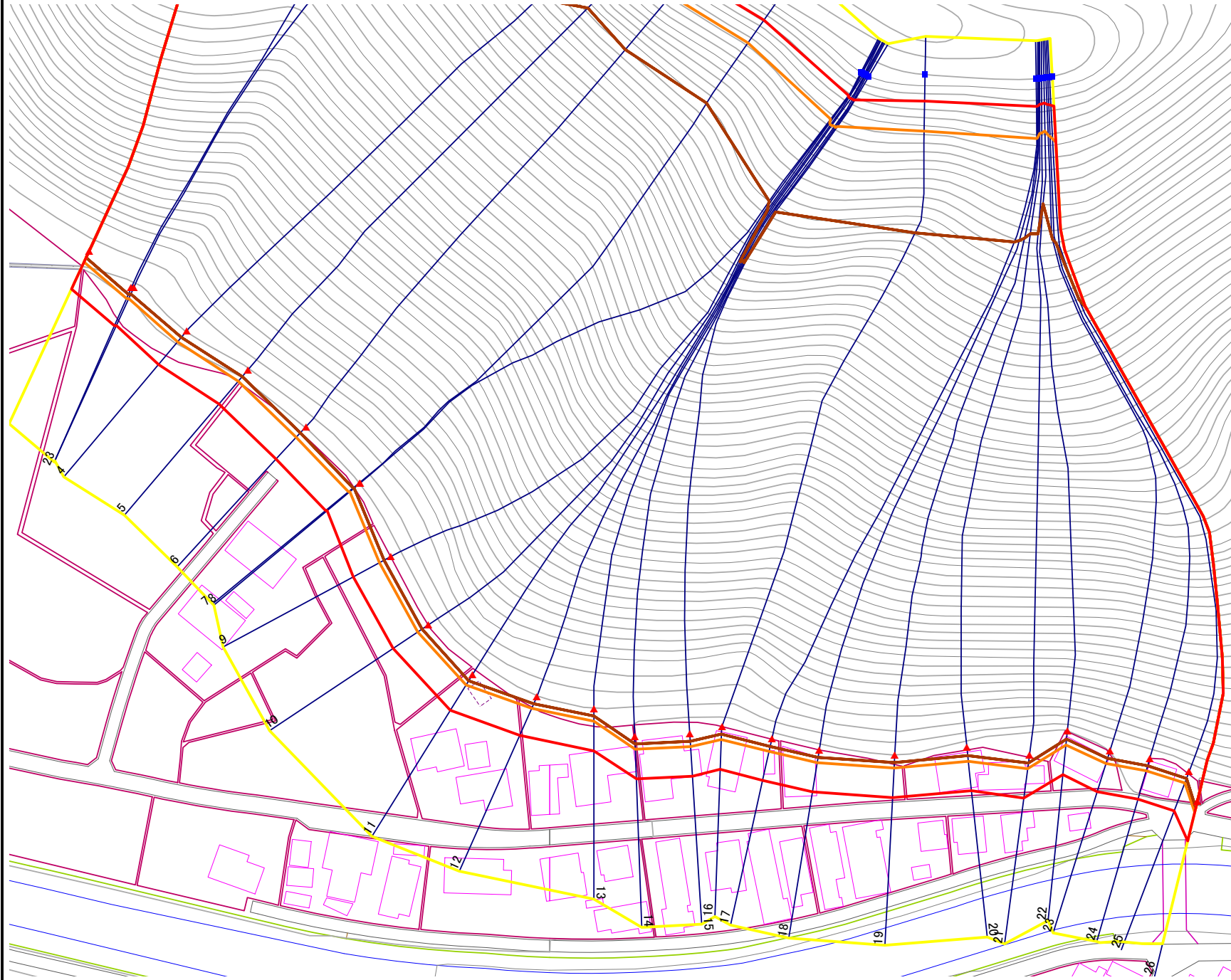
140A0386

箇所名

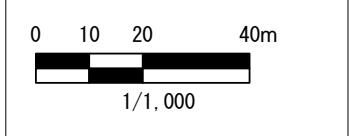
新川原(2)

所在地

釜石市鵜住居町第29地割



- 凡例**
- 上端
 - ▲ 下端
 - 著しい危害のおそれのある土地の区域
 - 危害のおそれのある土地の区域
 - 土石等の堆積高が3mを超える範囲
 - 土石等の移動の力が100kN/mを超える範囲
 - 横断測線



急傾斜地の位置

箇所番号

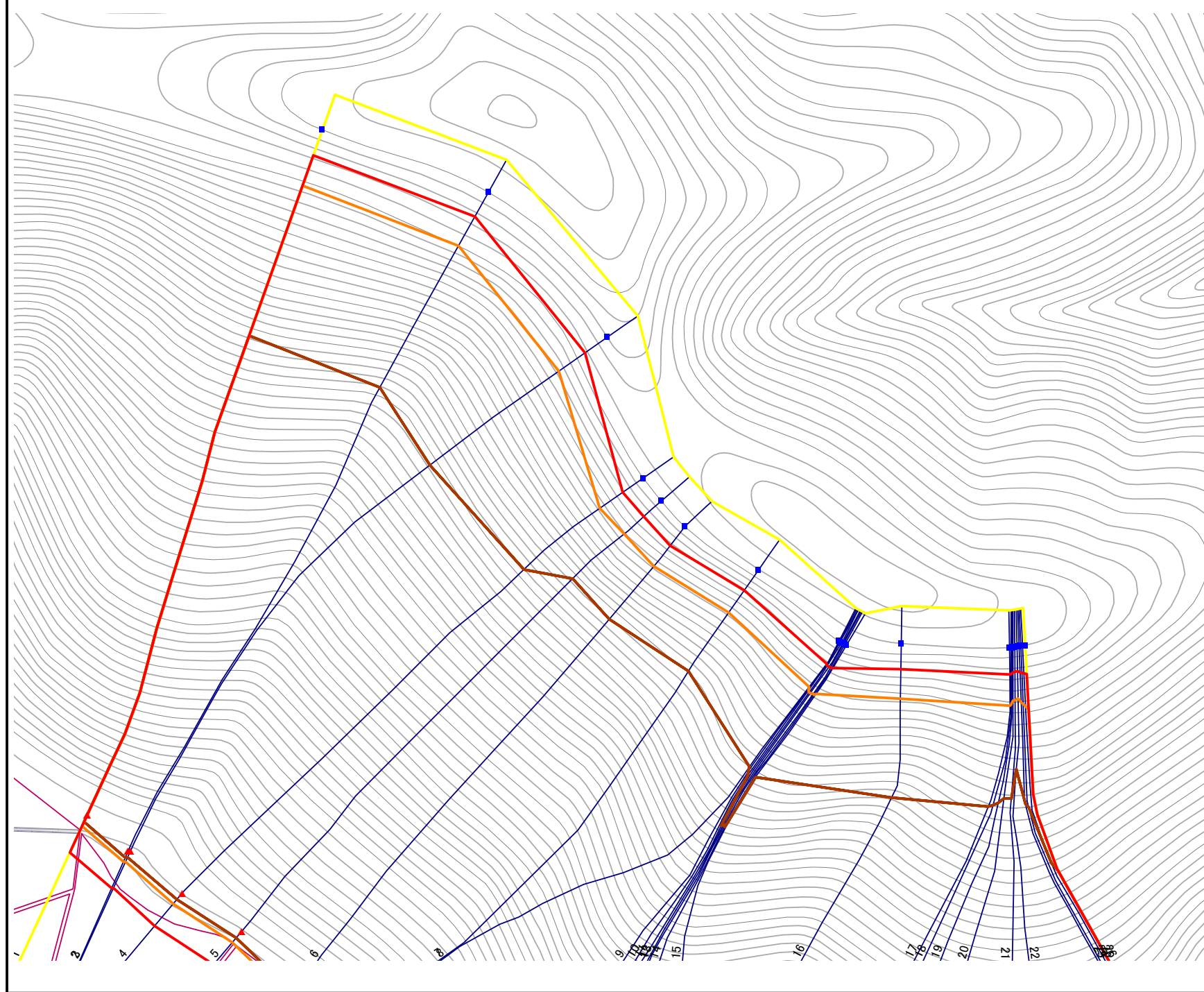
140A0386

箇所名

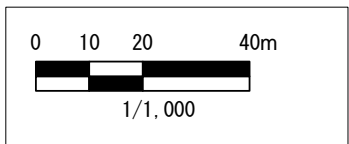
新川原(2)

所在地

釜石市鶴住居町第29地割



- 凡例**
- 上端
 - ▲ 下端
 - 著しい危害のおそれのある土地の区域
 - 危害のおそれのある土地の区域
 - 土石等の堆積高が3mを超える範囲
 - 土石等の移動の力が100kN/mを超える範囲
 - 横断測線



急傾斜地の崩壊区域調査

様式3-2 建築物に作用すると想定される衝撃に関する事項(1/2)

調査年度	平成19年度
------	--------

急傾斜地の位置		140A0386			箇所名		新川原(2)		所在地		釜石市鶴住居町第29地割					
横断 測線 番号	急傾斜地の下端に隣接する土地								急傾斜地内							
	土石等の移動の高さと力の大きさ				土石等の堆積高さと力の大きさ				土石等の移動の高さと力の大きさ				土石等の堆積高さと力の大きさ			
	区分	高さ (m)	下端からの距離 (m)	力の大きさ (kN/m ²)	区分	下端からの水平 距離(m)	高さ (m)	力の大きさ (kN/m ²)	区分	高さ (m)	上端からの比高 (m)	力の大きさ (kN/m ²)	区分	上端からの比高 (m)	高さ (m)	力の大きさ (kN/m ²)
1	100kN/m ² を超える	1.00	0.00 ~ 3.25	152.02	3mを超える	0.00 ~ 1.94	3.83	19.34	100kN/m ² を超える	1.00	10.85 ~ 132.79	152.02	3mを超える	40.00 ~ 132.79	3.83	19.34
	それ以外	1.00	3.25 ~ 11.03	100.00	それ以外	1.94 ~ 11.03	3.00	15.16	それ以外	1.00	5.00 ~ 10.85	100.00	それ以外	5.00 ~ 40.00	3.00	15.16
2	100kN/m ² を超える	1.00	0.00 ~ 3.12	149.80	3mを超える	0.00 ~ 1.88	3.79	19.16	100kN/m ² を超える	1.00	10.98 ~ 134.64	149.80	3mを超える	40.00 ~ 134.64	3.79	19.16
	それ以外	1.00	3.12 ~ 10.91	100.00	それ以外	1.88 ~ 10.91	3.00	15.16	それ以外	1.00	5.00 ~ 10.98	100.00	それ以外	5.00 ~ 40.00	3.00	15.16
3	100kN/m ² を超える	1.00	0.00 ~ 3.24	151.87	3mを超える	0.00 ~ 1.93	3.82	19.33	100kN/m ² を超える	1.00	10.86 ~ 130.49	151.87	3mを超える	40.00 ~ 130.49	3.82	19.33
	それ以外	1.00	3.24 ~ 11.03	100.00	それ以外	1.93 ~ 11.03	3.00	15.16	それ以外	1.00	5.00 ~ 10.86	100.00	それ以外	5.00 ~ 40.00	3.00	15.16
4	100kN/m ² を超える	1.00	0.00 ~ 3.67	159.44	3mを超える	0.00 ~ 2.15	3.97	20.05	100kN/m ² を超える	1.00	10.56 ~ 123.91	159.44	3mを超える	30.00 ~ 123.91	3.97	20.05
	それ以外	1.00	3.67 ~ 11.45	100.00	それ以外	2.15 ~ 11.45	3.00	15.16	それ以外	1.00	5.00 ~ 10.56	100.00	それ以外	5.00 ~ 30.00	3.00	15.16
5	100kN/m ² を超える	1.00	0.00 ~ 3.89	163.44	3mを超える	0.00 ~ 2.29	4.07	20.58	100kN/m ² を超える	1.00	10.53 ~ 127.66	163.44	3mを超える	25.00 ~ 127.66	4.07	20.58
	それ以外	1.00	3.89 ~ 11.68	100.00	それ以外	2.29 ~ 11.68	3.00	15.16	それ以外	1.00	5.00 ~ 10.53	100.00	それ以外	5.00 ~ 25.00	3.00	15.16
6	100kN/m ² を超える	1.00	0.00 ~ 3.85	162.75	3mを超える	0.00 ~ 2.26	4.05	20.47	100kN/m ² を超える	1.00	10.53 ~ 125.78	162.75	3mを超える	25.00 ~ 125.78	4.05	20.47
	それ以外	1.00	3.85 ~ 11.64	100.00	それ以外	2.26 ~ 11.64	3.00	15.16	それ以外	1.00	5.00 ~ 10.53	100.00	それ以外	5.00 ~ 25.00	3.00	15.16
7	100kN/m ² を超える	1.00	0.00 ~ 3.75	160.98	3mを超える	0.00 ~ 2.20	4.00	20.23	100kN/m ² を超える	1.00	10.54 ~ 127.73	160.98	3mを超える	25.00 ~ 127.73	4.00	20.23
	それ以外	1.00	3.75 ~ 11.54	100.00	それ以外	2.20 ~ 11.54	3.00	15.16	それ以外	1.00	5.00 ~ 10.54	100.00	それ以外	5.00 ~ 25.00	3.00	15.16
8	100kN/m ² を超える	1.00	0.00 ~ 3.56	157.45	3mを超える	0.00 ~ 2.09	3.92	19.84	100kN/m ² を超える	1.00	10.62 ~ 125.88	157.45	3mを超える	30.00 ~ 125.88	3.92	19.84
	それ以外	1.00	3.56 ~ 11.34	100.00	それ以外	2.09 ~ 11.34	3.00	15.16	それ以外	1.00	5.00 ~ 10.62	100.00	それ以外	5.00 ~ 30.00	3.00	15.16
9	100kN/m ² を超える	1.00	0.00 ~ 3.42	155.01	3mを超える	0.00 ~ 2.02	3.88	19.60	100kN/m ² を超える	1.00	10.71 ~ 127.89	155.01	3mを超える	30.00 ~ 127.89	3.88	19.60
	それ以外	1.00	3.42 ~ 11.20	100.00	それ以外	2.02 ~ 11.20	3.00	15.16	それ以外	1.00	5.00 ~ 10.71	100.00	それ以外	5.00 ~ 30.00	3.00	15.16
10	100kN/m ² を超える	1.00	0.00 ~ 3.31	153.05	3mを超える	0.00 ~ 1.96	3.84	19.43	100kN/m ² を超える	1.00	10.80 ~ 127.94	153.05	3mを超える	30.00 ~ 127.94	3.84	19.43
	それ以外	1.00	3.31 ~ 11.09	100.00	それ以外	1.96 ~ 11.09	3.00	15.16	それ以外	1.00	5.00 ~ 10.80	100.00	それ以外	5.00 ~ 30.00	3.00	15.16
11	100kN/m ² を超える	1.00	0.00 ~ 3.22	151.49	3mを超える	0.00 ~ 1.92	3.82	19.30	100kN/m ² を超える	1.00	10.88 ~ 127.43	151.49	3mを超える	40.00 ~ 127.43	3.82	19.30
	それ以外	1.00	3.22 ~ 11.00	100.00	それ以外	1.92 ~ 11.00	3.00	15.16	それ以外	1.00	5.00 ~ 10.88	100.00	それ以外	5.00 ~ 40.00	3.00	15.16
12	100kN/m ² を超える	1.00	0.00 ~ 3.25	152.05	3mを超える	0.00 ~ 1.94	3.83	19.34	100kN/m ² を超える	1.00	10.85 ~ 126.18	152.05	3mを超える	40.00 ~ 126.18	3.83	19.34
	それ以外	1.00	3.25 ~ 11.04	100.00	それ以外	1.94 ~ 11.04	3.00	15.16	それ以外	1.00	5.00 ~ 10.85	100.00	それ以外	5.00 ~ 40.00	3.00	15.16
13	100kN/m ² を超える	1.00	0.00 ~ 3.29	152.76	3mを超える	0.00 ~ 1.96	3.84	19.40	100kN/m ² を超える	1.00	10.81 ~ 126.06	152.76	3mを超える	40.00 ~ 126.06	3.84	19.40
	それ以外	1.00	3.29 ~ 11.08	100.00	それ以外	1.96 ~ 11.08	3.00	15.16	それ以外	1.00	5.00 ~ 10.81	100.00	それ以外	5.00 ~ 40.00	3.00	15.16
14	100kN/m ² を超える	1.00	0.00 ~ 3.24	151.83	3mを超える	0.00 ~ 1.93	3.82	19.32	100kN/m ² を超える	1.00	10.86 ~ 127.98	151.83	3mを超える	40.00 ~ 127.98	3.82	19.32
	それ以外	1.00	3.24 ~ 11.02	100.00	それ以外	1.93 ~ 11.02	3.00	15.16	それ以外	1.00	5.00 ~ 10.86	100.00	それ以外	5.00 ~ 40.00	3.00	15.16
15	100kN/m ² を超える	1.00	0.00 ~ 3.36	154.01	3mを超える	0.00 ~ 1.99	3.86	19.51	100kN/m ² を超える	1.00	10.75 ~ 128.23	154.01	3mを超える	30.00 ~ 128.23	3.86	19.51
	それ以外	1.00	3.36 ~ 11.15	100.00	それ以外	1.99 ~ 11.15	3.00	15.16	それ以外	1.00	5.00 ~ 10.75	100.00	それ以外	5.00 ~ 30.00	3.00	15.16

急傾斜地の崩壊区域調査

様式3-2 建築物に作用すると想定される衝撃に関する事項(2/2)

調査年度	平成19年度
------	--------

急傾斜地の位置		140A0386			箇所名		新川原(2)		所在地		釜石市鶴住居町第29地割					
横断 測線 番号	急傾斜地の下端に隣接する土地								急傾斜地内							
	土石等の移動の高さと力の大きさ				土石等の堆積高さと力の大きさ				土石等の移動の高さと力の大きさ				土石等の堆積高さと力の大きさ			
	区分	高さ (m)	下端からの距離 (m)	力の大きさ (kN/m ²)	区分	下端からの水平 距離(m)	高さ (m)	力の大きさ (kN/m ²)	区分	高さ (m)	上端からの比高 (m)	力の大きさ (kN/m ²)	区分	上端からの比高 (m)	高さ (m)	力の大きさ (kN/m ²)
16	100kN/m ² を超える	1.00	0.00 ~ 3.52	156.74	3mを超える	0.00 ~ 2.07	3.91	19.76	100kN/m ² を超える	1.00	10.64 ~ 130.03	156.74	3mを超える	30.00 ~ 130.03	3.91	19.76
	それ以外	1.00	3.52 ~ 11.30	100.00	それ以外	2.07 ~ 11.30	3.00	15.16	それ以外	1.00	5.00 ~ 10.64	100.00	それ以外	5.00 ~ 30.00	3.00	15.16
17	100kN/m ² を超える	1.00	0.00 ~ 3.33	153.37	3mを超える	0.00 ~ 1.97	3.85	19.45	100kN/m ² を超える	1.00	10.78 ~ 130.23	153.37	3mを超える	30.00 ~ 130.23	3.85	19.45
	それ以外	1.00	3.33 ~ 11.11	100.00	それ以外	1.97 ~ 11.11	3.00	15.16	それ以外	1.00	5.00 ~ 10.78	100.00	それ以外	5.00 ~ 30.00	3.00	15.16
18	100kN/m ² を超える	1.00	0.00 ~ 3.39	154.47	3mを超える	0.00 ~ 2.00	3.87	19.55	100kN/m ² を超える	1.00	10.73 ~ 130.52	154.47	3mを超える	30.00 ~ 130.52	3.87	19.55
	それ以外	1.00	3.39 ~ 11.17	100.00	それ以外	2.00 ~ 11.17	3.00	15.16	それ以外	1.00	5.00 ~ 10.73	100.00	それ以外	5.00 ~ 30.00	3.00	15.16
19	100kN/m ² を超える	1.00	0.00 ~ 3.48	156.17	3mを超える	0.00 ~ 2.05	3.90	19.71	100kN/m ² を超える	1.00	10.66 ~ 130.00	156.17	3mを超える	30.00 ~ 130.00	3.90	19.71
	それ以外	1.00	3.48 ~ 11.27	100.00	それ以外	2.05 ~ 11.27	3.00	15.16	それ以外	1.00	5.00 ~ 10.66	100.00	それ以外	5.00 ~ 30.00	3.00	15.16
20	100kN/m ² を超える	1.00	0.00 ~ 3.63	158.72	3mを超える	0.00 ~ 2.12	3.95	19.97	100kN/m ² を超える	1.00	10.58 ~ 130.44	158.72	3mを超える	30.00 ~ 130.44	3.95	19.97
	それ以外	1.00	3.63 ~ 11.41	100.00	それ以外	2.12 ~ 11.41	3.00	15.16	それ以外	1.00	5.00 ~ 10.58	100.00	それ以外	5.00 ~ 30.00	3.00	15.16
21	100kN/m ² を超える	1.00	0.00 ~ 3.64	158.86	3mを超える	0.00 ~ 2.13	3.95	19.98	100kN/m ² を超える	1.00	10.58 ~ 130.53	158.86	3mを超える	30.00 ~ 130.53	3.95	19.98
	それ以外	1.00	3.64 ~ 11.42	100.00	それ以外	2.13 ~ 11.42	3.00	15.16	それ以外	1.00	5.00 ~ 10.58	100.00	それ以外	5.00 ~ 30.00	3.00	15.16
22	100kN/m ² を超える	1.00	0.00 ~ 3.75	160.93	3mを超える	0.00 ~ 2.20	4.00	20.23	100kN/m ² を超える	1.00	10.54 ~ 130.00	160.93	3mを超える	25.00 ~ 130.00	4.00	20.23
	それ以外	1.00	3.75 ~ 11.54	100.00	それ以外	2.20 ~ 11.54	3.00	15.16	それ以外	1.00	5.00 ~ 10.54	100.00	それ以外	5.00 ~ 25.00	3.00	15.16
23	100kN/m ² を超える	1.00	0.00 ~ 3.45	155.51	3mを超える	0.00 ~ 2.03	3.89	19.65	100kN/m ² を超える	1.00	10.69 ~ 129.88	155.51	3mを超える	30.00 ~ 129.88	3.89	19.65
	それ以外	1.00	3.45 ~ 11.23	100.00	それ以外	2.03 ~ 11.23	3.00	15.16	それ以外	1.00	5.00 ~ 10.69	100.00	それ以外	5.00 ~ 30.00	3.00	15.16
24	100kN/m ² を超える	1.00	0.00 ~ 3.33	153.41	3mを超える	0.00 ~ 1.97	3.85	19.46	100kN/m ² を超える	1.00	10.78 ~ 129.80	153.41	3mを超える	30.00 ~ 129.80	3.85	19.46
	それ以外	1.00	3.33 ~ 11.11	100.00	それ以外	1.97 ~ 11.11	3.00	15.16	それ以外	1.00	5.00 ~ 10.78	100.00	それ以外	5.00 ~ 30.00	3.00	15.16
25	100kN/m ² を超える	1.00	0.00 ~ 3.19	151.03	3mを超える	0.00 ~ 1.91	3.81	19.26	100kN/m ² を超える	1.00	10.91 ~ 129.90	151.03	3mを超える	40.00 ~ 129.90	3.81	19.26
	それ以外	1.00	3.19 ~ 10.98	100.00	それ以外	1.91 ~ 10.98	3.00	15.16	それ以外	1.00	5.00 ~ 10.91	100.00	それ以外	5.00 ~ 40.00	3.00	15.16
26	100kN/m ² を超える	1.00	0.00 ~ 2.94	146.72	3mを超える	0.00 ~ 1.81	3.75	18.93	100kN/m ² を超える	1.00	11.19 ~ 129.79	146.72	3mを超える	40.00 ~ 129.79	3.75	18.93
	それ以外	1.00	2.94 ~ 10.73	100.00	それ以外	1.81 ~ 10.73	3.00	15.16	それ以外	1.00	5.00 ~ 11.19	100.00	それ以外	5.00 ~ 40.00	3.00	15.16
	100kN/m ² を超える		~		3mを超える	~			100kN/m ² を超える		~		3mを超える	~		
	それ以外		~		それ以外	~			それ以外		~		それ以外	~		
	100kN/m ² を超える		~		3mを超える	~			100kN/m ² を超える		~		3mを超える	~		
	それ以外		~		それ以外	~			それ以外		~		それ以外	~		
	100kN/m ² を超える		~		3mを超える	~			100kN/m ² を超える		~		3mを超える	~		
	それ以外		~		それ以外	~			それ以外		~		それ以外	~		
	100kN/m ² を超える		~		3mを超える	~			100kN/m ² を超える		~		3mを超える	~		
	それ以外		~		それ以外	~			それ以外		~		それ以外	~		