

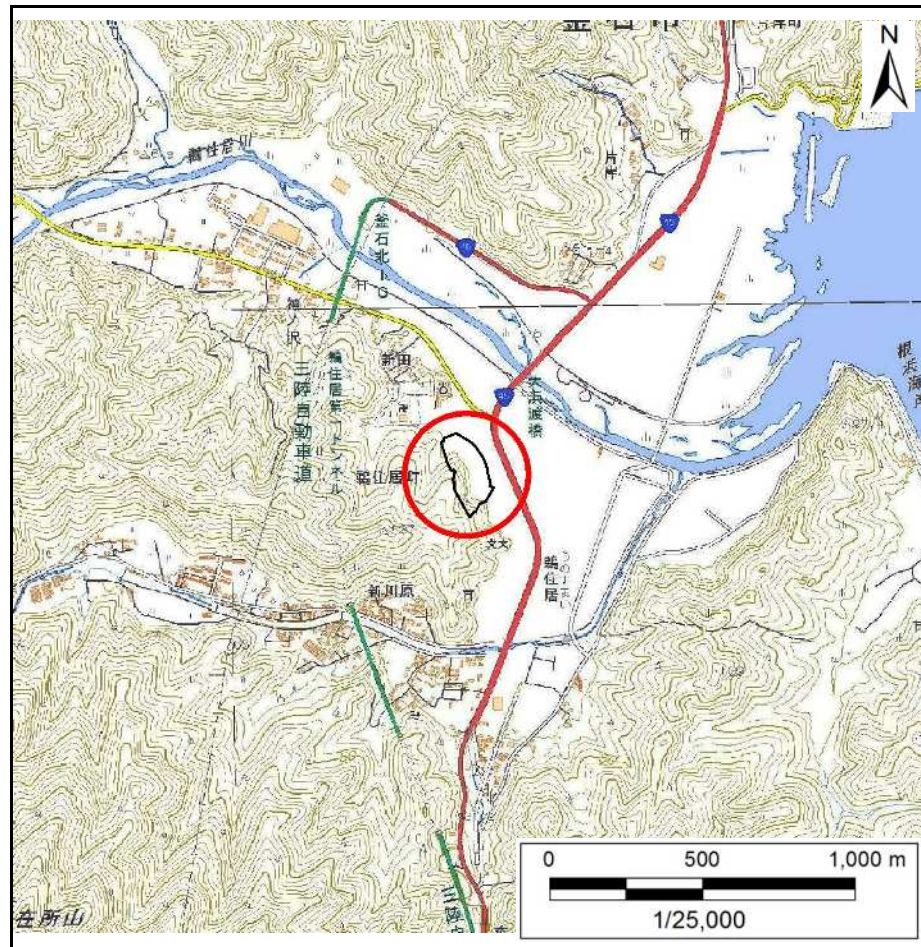
土砂災害防止に関する基礎調査(急傾斜地の崩壊)

表紙 概況、位置図

自然現象の種類	急傾斜地の崩壊
箇所番号	140A0383
箇所名	鶉住居(1)
所在地	釜石市鶉住居町第13地割
調査機関	岩手県沿岸広域振興局土木部



概況図(S=1:200,000)



位置図(S=1:25,000)

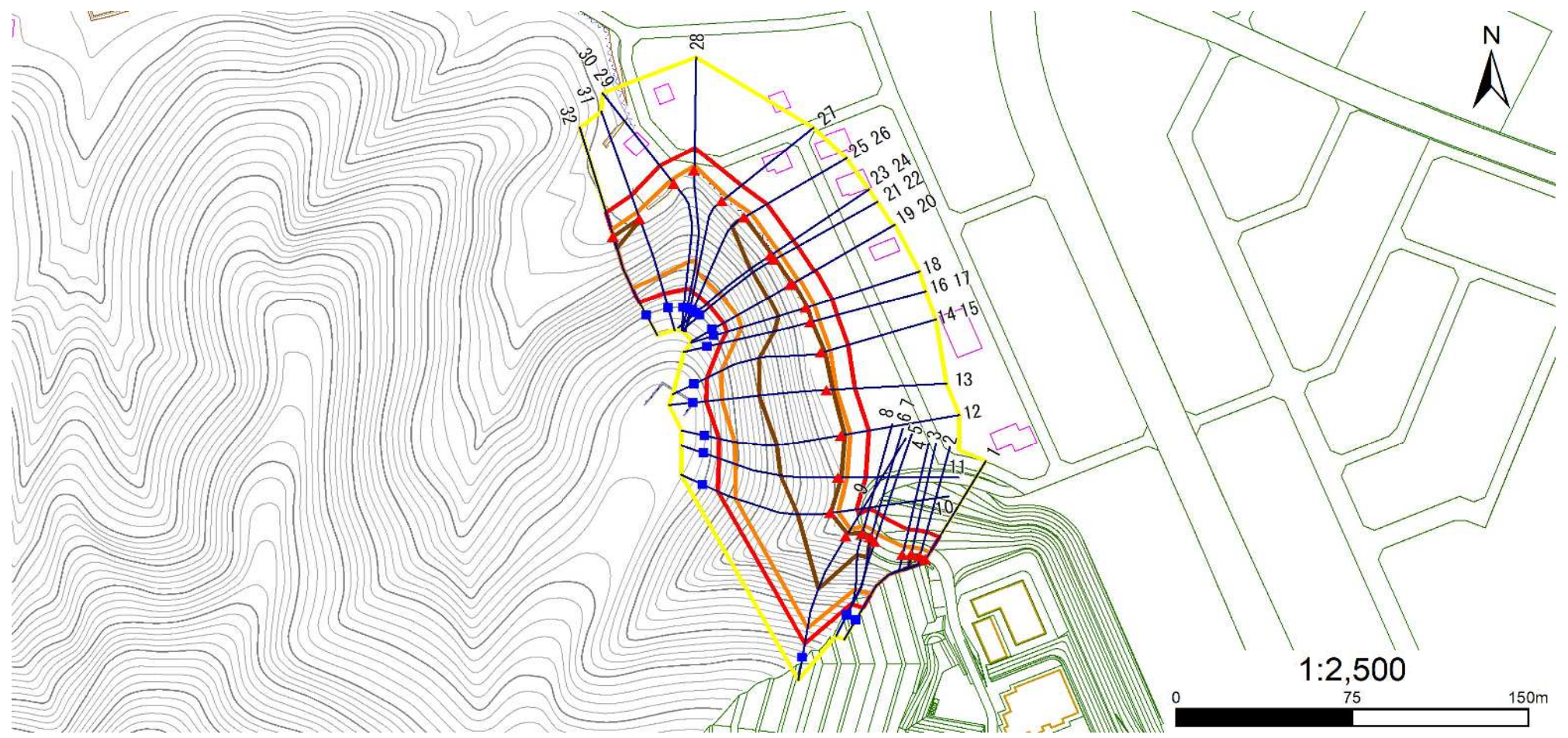
国土地理院の電子地形図20000『一関』『盛岡』及び電子地形図25000『大槌』『釜石』を掲載

急傾斜地の崩壊区域調査

様式3-1 危害のおそれのある土地、著しい危害のおそれのある土地の設定図

調査年度 平成30年度

急傾斜地の位置	箇所番号	箇所名	所在地
	140A0383	鶴住居(1)	釜石市鶴住居町第13地割



凡例	■ 上端	— 横断測線	▭ 危害のおそれのある土地の区域	▭ 土石等の移動による力が 100kN/m^2 を超える範囲
	▲ 下端		▭ 著しい危害のおそれのある土地の区域	▭ 土石等の堆積高が 3m を超える範囲

急傾斜地の崩壊区域調査

様式3-2 建築物に作用すると想定される衝撃に関する事項

調査年度

平成30年度

急傾斜地の位置		箇所番号 140A0383				箇所名		鶴住居(1)		所在地		釜石市鶴住居町第13地割				
横断 測線 番号	急傾斜地の下端に隣接する土地								急傾斜地内							
	土石等の移動の高さと力の大きさ				土石等の堆積高さとの大きさ				土石等の移動の高さと力の大きさ				土石等の堆積高さとの大きさ			
	区分	高さ (m)	下端からの距離 (m)	力の大きさ (kN/m ²)	区分	下端からの水平 距離(m)	高さ (m)	力の大きさ (kN/m ²)	区分	高さ (m)	上端からの比高 (m)	力の大きさ (kN/m ²)	区分	上端からの比高 (m)	高さ (m)	力の大きさ (kN/m ²)
1	100kN/m ² を超える	1.00	0.00 ~ 3.48	156.11	3mを超える	0.00 ~ 0.18	3.10	15.67	100kN/m ² を超える	1.00	10.55 ~ 33.51	156.11	3mを超える	25.00 ~ 33.51	3.10	15.67
	それ以外	1.00	3.48 ~ 11.27	100.00	それ以外	0.18 ~ 11.27	3.00	15.16	それ以外	1.00	5.00 ~ 10.55	100.00	それ以外	5.00 ~ 25.00	3.00	15.16
2	100kN/m ² を超える	1.00	0.00 ~ 3.42	154.95	3mを超える	0.00 ~ 0.15	3.08	15.58	100kN/m ² を超える	1.00	10.54 ~ 32.57	154.95	3mを超える	25.00 ~ 32.57	3.08	15.58
	それ以外	1.00	3.42 ~ 11.20	100.00	それ以外	0.15 ~ 11.20	3.00	15.16	それ以外	1.00	5.00 ~ 10.54	100.00	それ以外	5.00 ~ 25.00	3.00	15.16
3	100kN/m ² を超える	1.00	0.00 ~ 3.34	153.68	3mを超える	0.00 ~ 0.16	3.09	15.60	100kN/m ² を超える	1.00	10.54 ~ 30.97	153.68	3mを超える	25.00 ~ 30.97	3.09	15.60
	それ以外	1.00	3.34 ~ 11.13	100.00	それ以外	0.16 ~ 11.13	3.00	15.16	それ以外	1.00	5.00 ~ 10.54	100.00	それ以外	5.00 ~ 25.00	3.00	15.16
4	100kN/m ² を超える	1.00	0.00 ~ 3.28	152.48	3mを超える	— ~ —	—	—	100kN/m ² を超える	1.00	10.57 ~ 29.30	152.48	3mを超える	— ~ —	—	—
	それ以外	1.00	3.28 ~ 11.06	100.00	それ以外	0.00 ~ 11.06	2.42	12.24	それ以外	1.00	5.00 ~ 10.57	100.00	それ以外	5.00 ~ 29.30	2.42	12.24
5	100kN/m ² を超える	1.00	0.00 ~ 3.47	155.93	3mを超える	— ~ —	—	—	100kN/m ² を超える	1.00	11.08 ~ 32.30	155.93	3mを超える	— ~ —	—	—
	それ以外	1.00	3.47 ~ 11.26	100.00	それ以外	0.00 ~ 11.26	2.92	14.78	それ以外	1.00	5.00 ~ 11.08	100.00	それ以外	5.00 ~ 32.30	2.92	14.78
6	100kN/m ² を超える	1.00	0.00 ~ 3.53	156.89	3mを超える	— ~ —	—	—	100kN/m ² を超える	1.00	11.07 ~ 33.31	156.89	3mを超える	— ~ —	—	—
	それ以外	1.00	3.53 ~ 11.31	100.00	それ以外	0.00 ~ 11.31	2.92	14.77	それ以外	1.00	5.00 ~ 11.07	100.00	それ以外	5.00 ~ 33.31	2.92	14.77
7	100kN/m ² を超える	1.00	0.00 ~ 3.53	156.89	3mを超える	0.00 ~ 0.69	3.41	17.23	100kN/m ² を超える	1.00	11.07 ~ 33.31	156.89	3mを超える	25.00 ~ 33.31	3.41	17.23
	それ以外	1.00	3.53 ~ 11.31	100.00	それ以外	0.69 ~ 11.31	3.00	15.16	それ以外	1.00	5.00 ~ 11.07	100.00	それ以外	5.00 ~ 25.00	3.00	15.16
8	100kN/m ² を超える	1.00	0.00 ~ 3.55	157.25	3mを超える	0.00 ~ 0.68	3.40	17.19	100kN/m ² を超える	1.00	11.04 ~ 33.62	157.25	3mを超える	25.00 ~ 33.62	3.40	17.19
	それ以外	1.00	3.55 ~ 11.33	100.00	それ以外	0.68 ~ 11.33	3.00	15.16	それ以外	1.00	5.00 ~ 11.04	100.00	それ以外	5.00 ~ 25.00	3.00	15.16
9	100kN/m ² を超える	1.00	0.00 ~ 3.78	161.40	3mを超える	0.00 ~ 1.43	3.71	18.76	100kN/m ² を超える	1.00	10.55 ~ 45.54	161.40	3mを超える	25.00 ~ 45.54	3.71	18.76
	それ以外	1.00	3.78 ~ 11.56	100.00	それ以外	1.43 ~ 11.56	3.00	15.16	それ以外	1.00	5.00 ~ 10.55	100.00	それ以外	5.00 ~ 25.00	3.00	15.16
10	100kN/m ² を超える	1.00	0.00 ~ 3.31	153.01	3mを超える	0.00 ~ 0.10	3.05	15.43	100kN/m ² を超える	1.00	10.65 ~ 39.80	153.01	3mを超える	30.00 ~ 39.80	3.05	15.43
	それ以外	1.00	3.31 ~ 11.09	100.00	それ以外	0.10 ~ 11.09	3.00	15.16	それ以外	1.00	5.00 ~ 10.65	100.00	それ以外	5.00 ~ 30.00	3.00	15.16
11	100kN/m ² を超える	1.00	0.00 ~ 3.53	156.94	3mを超える	0.00 ~ 1.26	3.60	18.20	100kN/m ² を超える	1.00	10.56 ~ 43.06	156.94	3mを超える	25.00 ~ 43.06	3.60	18.20
	それ以外	1.00	3.53 ~ 11.31	100.00	それ以外	1.26 ~ 11.31	3.00	15.16	それ以外	1.00	5.00 ~ 10.56	100.00	それ以外	5.00 ~ 25.00	3.00	15.16
12	100kN/m ² を超える	1.00	0.00 ~ 3.86	162.94	3mを超える	0.00 ~ 1.49	3.76	18.99	100kN/m ² を超える	1.00	10.59 ~ 47.48	162.94	3mを超える	25.00 ~ 47.48	3.76	18.99
	それ以外	1.00	3.86 ~ 11.65	100.00	それ以外	1.49 ~ 11.65	3.00	15.16	それ以外	1.00	5.00 ~ 10.59	100.00	それ以外	5.00 ~ 25.00	3.00	15.16
13	100kN/m ² を超える	1.00	0.00 ~ 3.99	165.26	3mを超える	0.00 ~ 2.56	4.31	21.77	100kN/m ² を超える	1.00	10.91 ~ 50.51	165.26	3mを超える	25.00 ~ 50.51	4.31	21.77
	それ以外	1.00	3.99 ~ 11.78	100.00	それ以外	2.56 ~ 11.78	3.00	15.16	それ以外	1.00	5.00 ~ 10.91	100.00	それ以外	5.00 ~ 25.00	3.00	15.16
14	100kN/m ² を超える	1.00	0.00 ~ 3.89	163.49	3mを超える	0.00 ~ 1.54	3.79	19.18	100kN/m ² を超える	1.00	10.65 ~ 46.91	163.49	3mを超える	25.00 ~ 46.91	3.79	19.18
	それ以外	1.00	3.89 ~ 11.68	100.00	それ以外	1.54 ~ 11.68	3.00	15.16	それ以外	1.00	5.00 ~ 10.65	100.00	それ以外	5.00 ~ 25.00	3.00	15.16
15	100kN/m ² を超える	1.00	0.00 ~ 3.89	163.49	3mを超える	0.00 ~ 1.54	3.79	19.18	100kN/m ² を超える	1.00	10.65 ~ 46.91	163.49	3mを超える	25.00 ~ 46.91	3.79	19.18
	それ以外	1.00	3.89 ~ 11.68	100.00	それ以外	1.54 ~ 11.68	3.00	15.16	それ以外	1.00	5.00 ~ 10.65	100.00	それ以外	5.00 ~ 25.00	3.00	15.16

急傾斜地の崩壊区域調査

様式3-2 建築物に作用すると想定される衝撃に関する事項

調査年度

平成30年度

急傾斜地の位置		箇所番号 140A0383				箇所名		鶴住居(1)		所在地		釜石市鶴住居町第13地割				
横断 測線 番号	急傾斜地の下端に隣接する土地								急傾斜地内							
	土石等の移動の高さと力の大きさ				土石等の堆積高さとの大きさ				土石等の移動の高さと力の大きさ				土石等の堆積高さとの大きさ			
	区分	高さ (m)	下端からの距離 (m)	力の大きさ (kN/m ²)	区分	下端からの水平 距離(m)	高さ (m)	力の大きさ (kN/m ²)	区分	高さ (m)	上端からの比高 (m)	力の大きさ (kN/m ²)	区分	上端からの比高 (m)	高さ (m)	力の大きさ (kN/m ²)
16	100kN/m ² を超える	1.00	0.00 ~ 3.75	160.83	3mを超える	0.00 ~ 0.55	3.31	16.74	100kN/m ² を超える	1.00	10.74 ~ 38.56	160.83	3mを超える	25.00 ~ 38.56	3.31	16.74
	それ以外	1.00	3.75 ~ 11.53	100.00	それ以外	0.55 ~ 11.53	3.00	15.16	それ以外	1.00	5.00 ~ 10.74	100.00	それ以外	5.00 ~ 25.00	3.00	15.16
17	100kN/m ² を超える	1.00	0.00 ~ 3.75	160.83	3mを超える	0.00 ~ 0.55	3.31	16.74	100kN/m ² を超える	1.00	10.74 ~ 38.56	160.83	3mを超える	25.00 ~ 38.56	3.31	16.74
	それ以外	1.00	3.75 ~ 11.53	100.00	それ以外	0.55 ~ 11.53	3.00	15.16	それ以外	1.00	5.00 ~ 10.74	100.00	それ以外	5.00 ~ 25.00	3.00	15.16
18	100kN/m ² を超える	1.00	0.00 ~ 3.65	159.17	3mを超える	0.00 ~ 0.59	3.34	16.86	100kN/m ² を超える	1.00	10.81 ~ 35.70	159.17	3mを超える	25.00 ~ 35.70	3.34	16.86
	それ以外	1.00	3.65 ~ 11.44	100.00	それ以外	0.59 ~ 11.44	3.00	15.16	それ以外	1.00	5.00 ~ 10.81	100.00	それ以外	5.00 ~ 25.00	3.00	15.16
19	100kN/m ² を超える	1.00	0.00 ~ 3.64	158.85	3mを超える	0.00 ~ 0.65	3.38	17.09	100kN/m ² を超える	1.00	10.97 ~ 35.41	158.85	3mを超える	25.00 ~ 35.41	3.38	17.09
	それ以外	1.00	3.64 ~ 11.42	100.00	それ以外	0.65 ~ 11.42	3.00	15.16	それ以外	1.00	5.00 ~ 10.97	100.00	それ以外	5.00 ~ 25.00	3.00	15.16
20	100kN/m ² を超える	1.00	0.00 ~ 3.62	158.60	3mを超える	0.00 ~ 0.69	3.41	17.24	100kN/m ² を超える	1.00	11.08 ~ 35.41	158.60	3mを超える	25.00 ~ 35.41	3.41	17.24
	それ以外	1.00	3.62 ~ 11.41	100.00	それ以外	0.69 ~ 11.41	3.00	15.16	それ以外	1.00	5.00 ~ 11.08	100.00	それ以外	5.00 ~ 25.00	3.00	15.16
21	100kN/m ² を超える	1.00	0.00 ~ 3.58	157.88	3mを超える	0.00 ~ 0.54	3.30	16.70	100kN/m ² を超える	1.00	10.72 ~ 34.11	157.88	3mを超える	25.00 ~ 34.11	3.30	16.70
	それ以外	1.00	3.58 ~ 11.37	100.00	それ以外	0.54 ~ 11.37	3.00	15.16	それ以外	1.00	5.00 ~ 10.72	100.00	それ以外	5.00 ~ 25.00	3.00	15.16
22	100kN/m ² を超える	1.00	0.00 ~ 3.58	157.88	3mを超える	0.00 ~ 0.54	3.30	16.70	100kN/m ² を超える	1.00	10.72 ~ 34.11	157.88	3mを超える	25.00 ~ 34.11	3.30	16.70
	それ以外	1.00	3.58 ~ 11.37	100.00	それ以外	0.54 ~ 11.37	3.00	15.16	それ以外	1.00	5.00 ~ 10.72	100.00	それ以外	5.00 ~ 25.00	3.00	15.16
23	100kN/m ² を超える	1.00	0.00 ~ 3.56	157.57	3mを超える	0.00 ~ 0.50	3.28	16.57	100kN/m ² を超える	1.00	10.66 ~ 33.97	157.57	3mを超える	25.00 ~ 33.97	3.28	16.57
	それ以外	1.00	3.56 ~ 11.35	100.00	それ以外	0.50 ~ 11.35	3.00	15.16	それ以外	1.00	5.00 ~ 10.66	100.00	それ以外	5.00 ~ 25.00	3.00	15.16
24	100kN/m ² を超える	1.00	0.00 ~ 3.56	157.57	3mを超える	0.00 ~ 0.50	3.28	16.57	100kN/m ² を超える	1.00	10.66 ~ 33.97	157.57	3mを超える	25.00 ~ 33.97	3.28	16.57
	それ以外	1.00	3.56 ~ 11.35	100.00	それ以外	0.50 ~ 11.35	3.00	15.16	それ以外	1.00	5.00 ~ 10.66	100.00	それ以外	5.00 ~ 25.00	3.00	15.16
25	100kN/m ² を超える	1.00	0.00 ~ 3.33	153.38	3mを超える	0.00 ~ 0.20	3.10	15.67	100kN/m ² を超える	1.00	10.56 ~ 34.92	153.38	3mを超える	30.00 ~ 34.92	3.10	15.67
	それ以外	1.00	3.33 ~ 11.11	100.00	それ以外	0.20 ~ 11.11	3.00	15.16	それ以外	1.00	5.00 ~ 10.56	100.00	それ以外	5.00 ~ 30.00	3.00	15.16
26	100kN/m ² を超える	1.00	0.00 ~ 3.33	153.38	3mを超える	— ~ —	—	—	100kN/m ² を超える	1.00	10.56 ~ 34.92	153.38	3mを超える	— ~ —	—	—
	それ以外	1.00	3.33 ~ 11.11	100.00	それ以外	0.00 ~ 11.11	2.66	13.44	それ以外	1.00	5.00 ~ 10.56	100.00	それ以外	5.00 ~ 34.92	2.66	13.44
27	100kN/m ² を超える	1.00	0.00 ~ 2.83	144.73	3mを超える	— ~ —	—	—	100kN/m ² を超える	1.00	10.98 ~ 33.63	144.73	3mを超える	— ~ —	—	—
	それ以外	1.00	2.83 ~ 10.61	100.00	それ以外	0.00 ~ 10.61	2.86	14.47	それ以外	1.00	5.00 ~ 10.98	100.00	それ以外	5.00 ~ 33.63	2.86	14.47
28	100kN/m ² を超える	1.00	0.00 ~ 2.01	131.07	3mを超える	— ~ —	—	—	100kN/m ² を超える	1.00	12.50 ~ 35.68	131.07	3mを超える	— ~ —	—	—
	それ以外	1.00	2.01 ~ 9.80	100.00	それ以外	0.00 ~ 9.80	2.80	14.15	それ以外	1.00	5.00 ~ 12.50	100.00	それ以外	5.00 ~ 35.68	2.80	14.15
29	100kN/m ² を超える	1.00	0.00 ~ 2.12	132.82	3mを超える	— ~ —	—	—	100kN/m ² を超える	1.00	12.17 ~ 33.68	132.82	3mを超える	— ~ —	—	—
	それ以外	1.00	2.12 ~ 9.90	100.00	それ以外	0.00 ~ 9.90	2.82	14.27	それ以外	1.00	5.00 ~ 12.17	100.00	それ以外	5.00 ~ 33.68	2.82	14.27
30	100kN/m ² を超える	1.00	0.00 ~ 2.12	132.82	3mを超える	— ~ —	—	—	100kN/m ² を超える	1.00	12.17 ~ 33.68	132.82	3mを超える	— ~ —	—	—
	それ以外	1.00	2.12 ~ 9.90	100.00	それ以外	0.00 ~ 9.90	2.82	14.27	それ以外	1.00	5.00 ~ 12.17	100.00	それ以外	5.00 ~ 33.68	2.82	14.27

急傾斜地の崩壊区域調査

様式3-2 建築物に作用すると想定される衝撃に関する事項

調査年度

平成30年度

急傾斜地の位置		箇所番号		140A0383		箇所名		鶴住居(1)		所在地		釜石市鶴住居町第13地割				
横断 測線 番号	急傾斜地の下端に隣接する土地								急傾斜地内							
	土石等の移動の高さと力の大きさ				土石等の堆積高さとの大きさ				土石等の移動の高さと力の大きさ			土石等の堆積高さとの大きさ				
	区分	高さ (m)	下端からの距離 (m)	力の大きさ (kN/m ²)	区分	下端からの水平 距離(m)	高さ (m)	力の大きさ (kN/m ²)	区分	高さ (m)	上端からの比高 (m)	力の大きさ (kN/m ²)	区分	上端からの比高 (m)	高さ (m)	力の大きさ (kN/m ²)
31	100kN/m ² を超える	1.00	0.00 ~ 3.13	150.00	3mを超える	0.00 ~ 0.19	3.10	15.66	100kN/m ² を超える	1.00	10.57 ~ 30.35	150.00	3mを超える	30.00 ~ 30.35	3.10	15.66
	それ以外	1.00	3.13 ~ 10.92	100.00	それ以外	0.19 ~ 10.92	3.00	15.16	それ以外	1.00	5.00 ~ 10.57	100.00	それ以外	5.00 ~ 30.00	3.00	15.16
32	100kN/m ² を超える	1.00	0.00 ~ 3.20	151.19	3mを超える	0.00 ~ 0.11	3.06	15.47	100kN/m ² を超える	1.00	10.53 ~ 29.12	151.19	3mを超える	25.00 ~ 29.12	3.06	15.47
	それ以外	1.00	3.20 ~ 10.99	100.00	それ以外	0.11 ~ 10.99	3.00	15.16	それ以外	1.00	5.00 ~ 10.53	100.00	それ以外	5.00 ~ 25.00	3.00	15.16
	100kN/m ² を超える		~		3mを超える	~			100kN/m ² を超える		~		3mを超える	~		
	それ以外		~		それ以外	~			それ以外		~		それ以外	~		
	100kN/m ² を超える		~		3mを超える	~			100kN/m ² を超える		~		3mを超える	~		
	それ以外		~		それ以外	~			それ以外		~		それ以外	~		
	100kN/m ² を超える		~		3mを超える	~			100kN/m ² を超える		~		3mを超える	~		
	それ以外		~		それ以外	~			それ以外		~		それ以外	~		
	100kN/m ² を超える		~		3mを超える	~			100kN/m ² を超える		~		3mを超える	~		
	それ以外		~		それ以外	~			それ以外		~		それ以外	~		
	100kN/m ² を超える		~		3mを超える	~			100kN/m ² を超える		~		3mを超える	~		
	それ以外		~		それ以外	~			それ以外		~		それ以外	~		
	100kN/m ² を超える		~		3mを超える	~			100kN/m ² を超える		~		3mを超える	~		
	それ以外		~		それ以外	~			それ以外		~		それ以外	~		
	100kN/m ² を超える		~		3mを超える	~			100kN/m ² を超える		~		3mを超える	~		
	それ以外		~		それ以外	~			それ以外		~		それ以外	~		
	100kN/m ² を超える		~		3mを超える	~			100kN/m ² を超える		~		3mを超える	~		
	それ以外		~		それ以外	~			それ以外		~		それ以外	~		
	100kN/m ² を超える		~		3mを超える	~			100kN/m ² を超える		~		3mを超える	~		
	それ以外		~		それ以外	~			それ以外		~		それ以外	~		