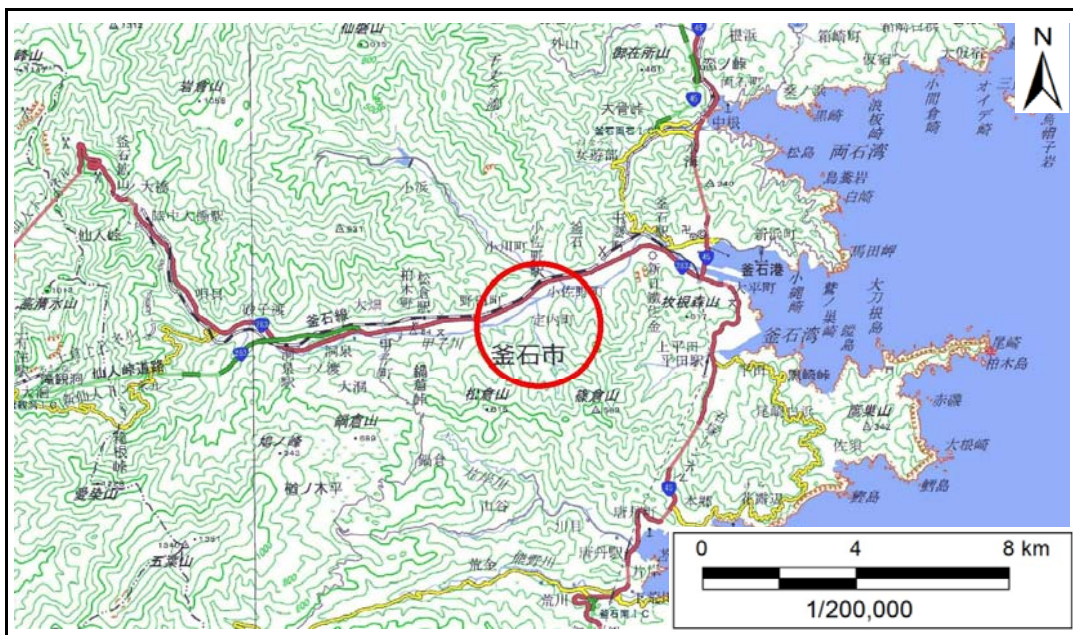


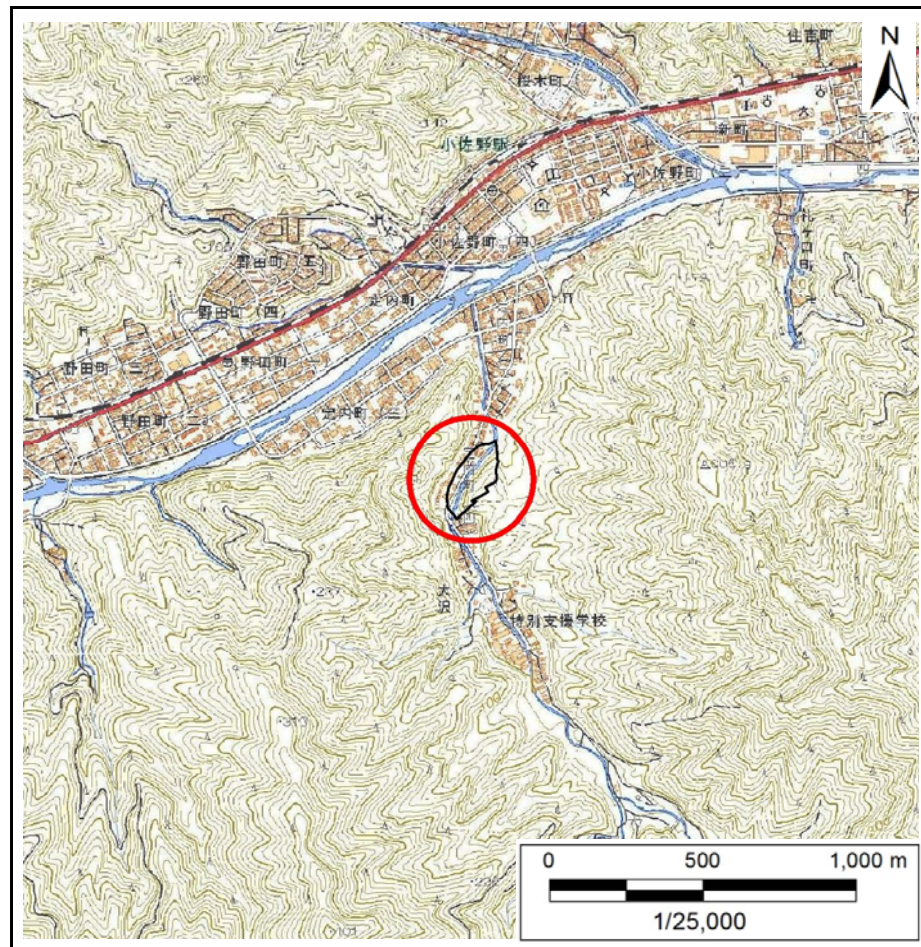
# 土砂災害防止に関する基礎調査(急傾斜地の崩壊)

表紙 概況、位置図

自然現象の種類	急傾斜地の崩壊
箇所番号	139C1008
箇所名	定内町四丁目-14
所在地	釜石市定内町四丁目
調査機関	岩手県沿岸広域振興局土木部



概況図(S=1:200,000)



位置図(S=1:25,000)

国土地理院の電子地形図20000『一関』及び電子地形図25000『小佐野』『小白浜』を掲載

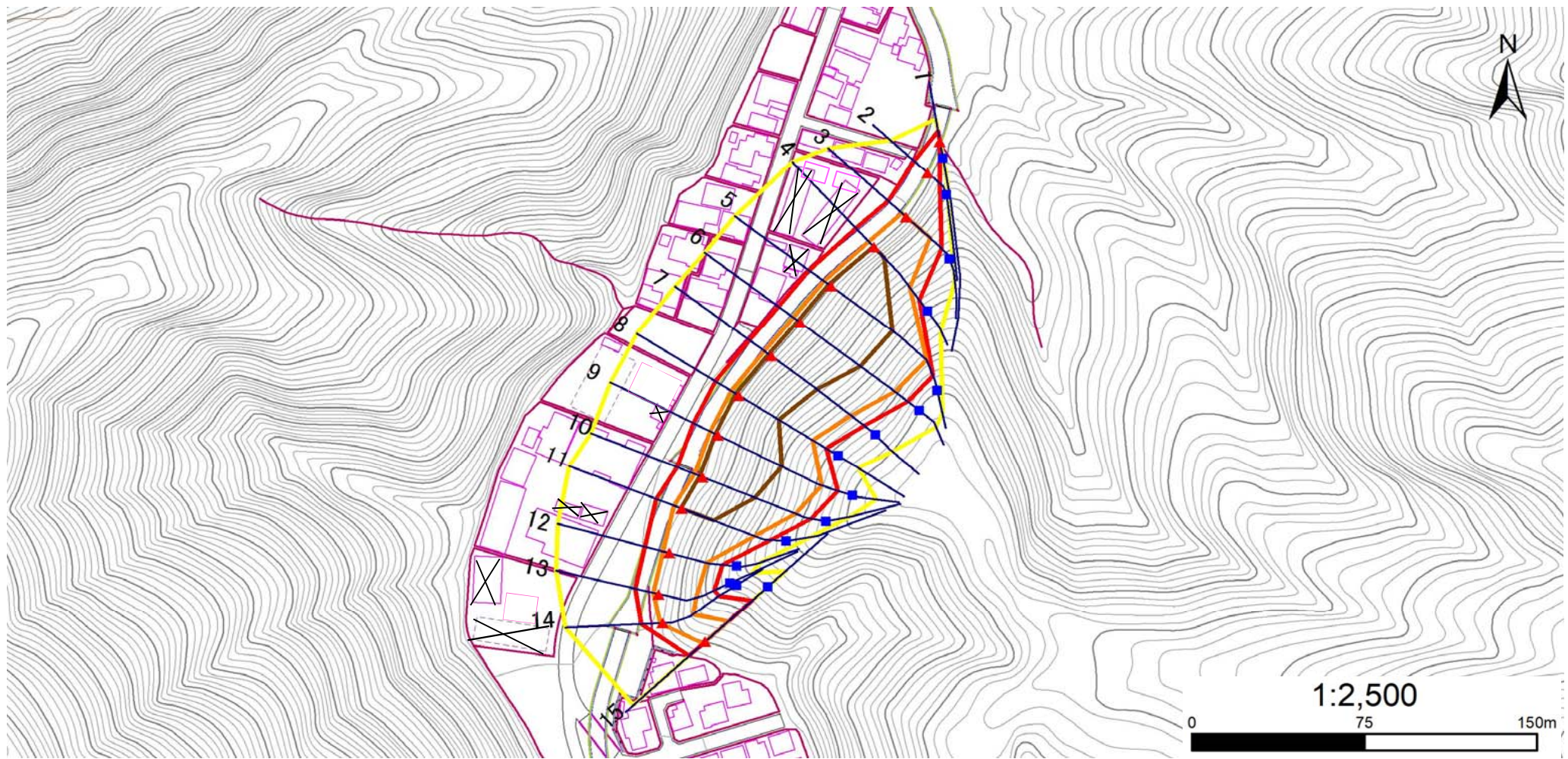
# 急傾斜地の崩壊区域調査

様式3-1 危害のおそれのある土地、著しい危害のおそれのある土地の設定図

調査年度

平成30年度

急傾斜地の位置	箇所番号	箇所名	所在地
	139C1008	定内町四丁目-14	釜石市定内町四丁目



- |    |      |        |                     |   |
|----|------|--------|---------------------|---|
| 凡例 | ■ 上端 | — 横断測線 | — 危害のおそれのある土地の区域    | — 土石等の移動による力が $100\text{kN/m}^2$ を超える範囲 |
|    | ▲ 下端 |        | — 著しい危害のおそれのある土地の区域 | — 土石等の堆積高が $3\text{m}$ を超える範囲           |

# 急傾斜地の崩壊区域調査

様式3-2 建築物に作用すると想定される衝撃に関する事項

調査年度	平成30年度
------	--------

急傾斜地の位置		箇所番号 139C1008				箇所名 定内町四丁目-14				所在地 釜石市定内町四丁目						
横断 測線 番号	急傾斜地の下端に隣接する土地								急傾斜地内							
	土石等の移動の高さと力の大きさ				土石等の堆積高さと力の大きさ				土石等の移動の高さと力の大きさ				土石等の堆積高さと力の大きさ			
	区分	高さ (m)	下端からの距離 (m)	力の大きさ (kN/m <sup>2</sup> )	区分	下端からの水平 距離(m)	高さ (m)	力の大きさ (kN/m <sup>2</sup> )	区分	高さ (m)	上端からの比高 (m)	力の大きさ (kN/m <sup>2</sup> )	区分	上端からの比高 (m)	高さ (m)	力の大きさ (kN/m <sup>2</sup> )
1	100kN/m <sup>2</sup> を超える	—	— ~ —	—	3mを超える	— ~ —	—	—	100kN/m <sup>2</sup> を超える	—	— ~ —	—	3mを超える	— ~ —	—	—
	それ以外	1.00	0.00 ~ 4.76	59.33	それ以外	0.00 ~ 0.00	1.69	8.52	それ以外	1.00	5.00 ~ 5.00	59.33	それ以外	5.00 ~ 5.00	1.69	8.52
2	100kN/m <sup>2</sup> を超える	—	— ~ —	—	3mを超える	— ~ —	—	—	100kN/m <sup>2</sup> を超える	—	— ~ —	—	3mを超える	— ~ —	—	—
	それ以外	1.00	0.00 ~ 7.74	99.32	それ以外	0.00 ~ 7.74	2.25	11.40	それ以外	1.00	5.00 ~ 10.50	99.32	それ以外	5.00 ~ 10.50	2.25	11.40
3	100kN/m <sup>2</sup> を超える	1.00	0.00 ~ 2.63	141.40	3mを超える	— ~ —	—	—	100kN/m <sup>2</sup> を超える	1.00	10.72 ~ 22.01	141.40	3mを超える	— ~ —	—	—
	それ以外	1.00	2.63 ~ 10.42	100.00	それ以外	0.00 ~ 10.42	2.83	14.32	それ以外	1.00	5.00 ~ 10.72	100.00	それ以外	5.00 ~ 22.01	2.83	14.32
4	100kN/m <sup>2</sup> を超える	1.00	0.00 ~ 3.37	154.14	3mを超える	0.00 ~ 0.52	3.29	16.64	100kN/m <sup>2</sup> を超える	1.00	10.69 ~ 30.13	154.14	3mを超える	25.00 ~ 30.13	3.29	16.64
	それ以外	1.00	3.37 ~ 11.15	100.00	それ以外	0.52 ~ 11.15	3.00	15.16	それ以外	1.00	5.00 ~ 10.69	100.00	それ以外	5.00 ~ 25.00	3.00	15.16
5	100kN/m <sup>2</sup> を超える	1.00	0.00 ~ 3.67	159.55	3mを超える	0.00 ~ 1.31	3.63	18.36	100kN/m <sup>2</sup> を超える	1.00	10.53 ~ 49.13	159.55	3mを超える	25.00 ~ 49.13	3.63	18.36
	それ以外	1.00	3.67 ~ 11.46	100.00	それ以外	1.31 ~ 11.46	3.00	15.16	それ以外	1.00	5.00 ~ 10.53	100.00	それ以外	5.00 ~ 25.00	3.00	15.16
6	100kN/m <sup>2</sup> を超える	1.00	0.00 ~ 3.85	162.73	3mを超える	0.00 ~ 1.45	3.73	18.83	100kN/m <sup>2</sup> を超える	1.00	10.56 ~ 49.98	162.73	3mを超える	25.00 ~ 49.98	3.73	18.83
	それ以外	1.00	3.85 ~ 11.64	100.00	それ以外	1.45 ~ 11.64	3.00	15.16	それ以外	1.00	5.00 ~ 10.56	100.00	それ以外	5.00 ~ 25.00	3.00	15.16
7	100kN/m <sup>2</sup> を超える	1.00	0.00 ~ 3.75	160.87	3mを超える	0.00 ~ 1.42	3.71	18.75	100kN/m <sup>2</sup> を超える	1.00	10.55 ~ 43.79	160.87	3mを超える	25.00 ~ 43.79	3.71	18.75
	それ以外	1.00	3.75 ~ 11.53	100.00	それ以外	1.42 ~ 11.53	3.00	15.16	それ以外	1.00	5.00 ~ 10.55	100.00	それ以外	5.00 ~ 25.00	3.00	15.16
8	100kN/m <sup>2</sup> を超える	1.00	0.00 ~ 3.84	162.45	3mを超える	0.00 ~ 1.60	3.84	19.41	100kN/m <sup>2</sup> を超える	1.00	10.75 ~ 42.00	162.45	3mを超える	25.00 ~ 42.00	3.84	19.41
	それ以外	1.00	3.84 ~ 11.62	100.00	それ以外	1.60 ~ 11.62	3.00	15.16	それ以外	1.00	5.00 ~ 10.75	100.00	それ以外	5.00 ~ 25.00	3.00	15.16
9	100kN/m <sup>2</sup> を超える	1.00	0.00 ~ 3.75	160.90	3mを超える	0.00 ~ 1.38	3.68	18.58	100kN/m <sup>2</sup> を超える	1.00	10.53 ~ 48.01	160.90	3mを超える	25.00 ~ 48.01	3.68	18.58
	それ以外	1.00	3.75 ~ 11.53	100.00	それ以外	1.38 ~ 11.53	3.00	15.16	それ以外	1.00	5.00 ~ 10.53	100.00	それ以外	5.00 ~ 25.00	3.00	15.16
10	100kN/m <sup>2</sup> を超える	1.00	0.00 ~ 3.75	160.98	3mを超える	0.00 ~ 1.43	3.72	18.78	100kN/m <sup>2</sup> を超える	1.00	10.55 ~ 43.65	160.98	3mを超える	25.00 ~ 43.65	3.72	18.78
	それ以外	1.00	3.75 ~ 11.54	100.00	それ以外	1.43 ~ 11.54	3.00	15.16	それ以外	1.00	5.00 ~ 10.55	100.00	それ以外	5.00 ~ 25.00	3.00	15.16
11	100kN/m <sup>2</sup> を超える	1.00	0.00 ~ 3.54	157.22	3mを超える	0.00 ~ 0.35	3.19	16.11	100kN/m <sup>2</sup> を超える	1.00	10.54 ~ 36.11	157.22	3mを超える	25.00 ~ 36.11	3.19	16.11
	それ以外	1.00	3.54 ~ 11.33	100.00	それ以外	0.35 ~ 11.33	3.00	15.16	それ以外	1.00	5.00 ~ 10.54	100.00	それ以外	5.00 ~ 25.00	3.00	15.16
12	100kN/m <sup>2</sup> を超える	1.00	0.00 ~ 2.87	145.44	3mを超える	— ~ —	—	—	100kN/m <sup>2</sup> を超える	1.00	10.67 ~ 24.01	145.44	3mを超える	— ~ —	—	—
	それ以外	1.00	2.87 ~ 10.65	100.00	それ以外	0.00 ~ 10.65	2.82	14.23	それ以外	1.00	5.00 ~ 10.67	100.00	それ以外	5.00 ~ 24.01	2.82	14.23
13	100kN/m <sup>2</sup> を超える	1.00	0.00 ~ 2.31	136.03	3mを超える	— ~ —	—	—	100kN/m <sup>2</sup> を超える	1.00	10.72 ~ 21.82	136.03	3mを超える	— ~ —	—	—
	それ以外	1.00	2.31 ~ 10.10	100.00	それ以外	0.00 ~ 10.10	2.59	13.11	それ以外	1.00	5.00 ~ 10.72	100.00	それ以外	5.00 ~ 21.82	2.59	13.11
14	100kN/m <sup>2</sup> を超える	1.00	0.00 ~ 1.22	118.39	3mを超える	— ~ —	—	—	100kN/m <sup>2</sup> を超える	1.00	12.69 ~ 20.27	118.39	3mを超える	— ~ —	—	—
	それ以外	1.00	1.22 ~ 9.00	100.00	それ以外	0.00 ~ 9.00	2.39	12.09	それ以外	1.00	5.00 ~ 12.69	100.00	それ以外	5.00 ~ 20.27	2.39	12.09
15	100kN/m <sup>2</sup> を超える	1.00	0.00 ~ 1.21	118.36	3mを超える	— ~ —	—	—	100kN/m <sup>2</sup> を超える	1.00	12.67 ~ 20.20	118.36	3mを超える	— ~ —	—	—
	それ以外	1.00	1.21 ~ 9.00	100.00	それ以外	0.00 ~ 9.00	2.39	12.09	それ以外	1.00	5.00 ~ 12.67	100.00	それ以外	5.00 ~ 20.20	2.39	12.09