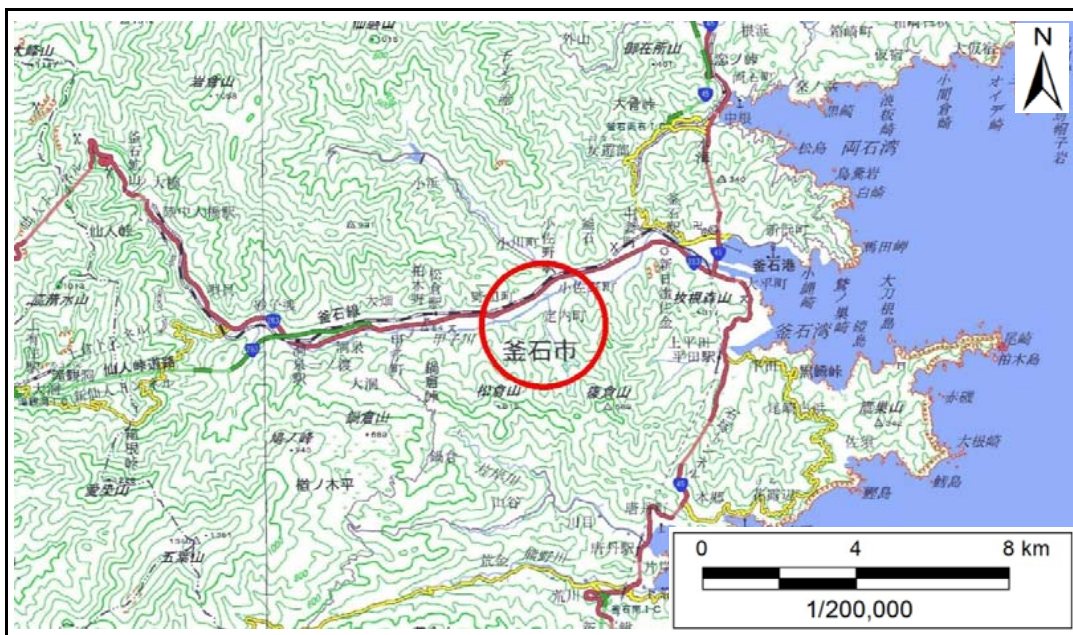


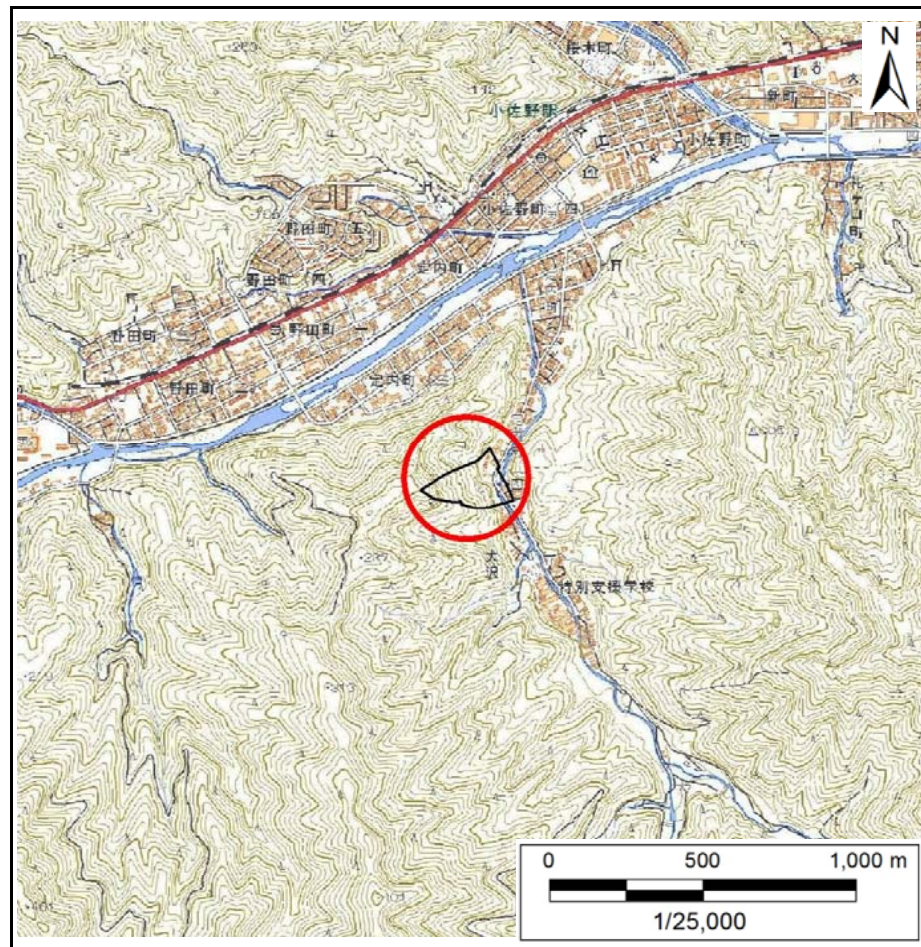
土砂災害防止に関する基礎調査(急傾斜地の崩壊)

表紙 概況、位置図

自然現象の種類	急傾斜地の崩壊
箇所番号	139C1007
箇所名	定内町四丁目-13
所在地	釜石市定内町四丁目
調査機関	岩手県沿岸広域振興局土木部



概況図(S=1:200,000)



位置図(S=1:25,000)

国土地理院の電子地形図20000『一関』及び電子地形図25000『小佐野』『小白浜』を掲載

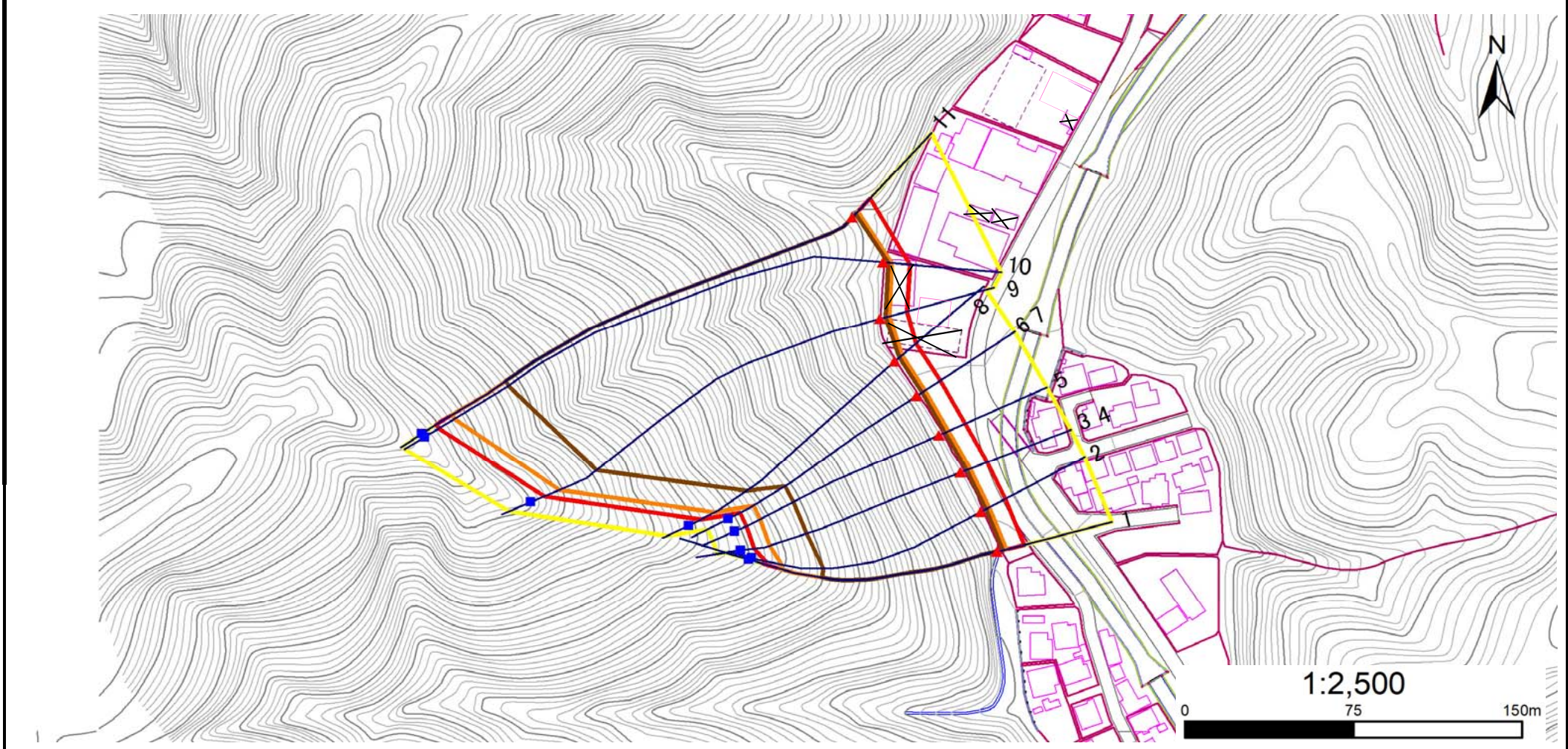
急傾斜地の崩壊区域調査

様式3-1 危害のおそれのある土地、著しい危害のおそれのある土地の設定図

調査年度

平成30年度

急傾斜地の位置	箇所番号	箇所名	所在地
	139C1007	定内町四丁目-13	釜石市定内町四丁目



凡例	■ 上端	— 横断測線	■ 危害のおそれのある土地の区域	■ 土石等の移動による力が100kN/m ² を超える範囲
	▲ 下端		■ 著しい危害のおそれのある土地の区域	■ 土石等の堆積高が3mを超える範囲

急傾斜地の崩壊区域調査

様式3-2 建築物に作用すると想定される衝撃に関する事項

調査年度

平成30年度

急傾斜地の位置		箇所番号 139C1007				箇所名 定内町四丁目-13				所在地 釜石市定内町四丁目						
横断 測線 番号	急傾斜地の下端に隣接する土地								急傾斜地内							
	土石等の移動の高さと力の大きさ				土石等の堆積高さとの大きさ				土石等の移動の高さと力の大きさ				土石等の堆積高さとの大きさ			
	区分	高さ (m)	下端からの距離 (m)	力の大きさ (kN/m ²)	区分	下端からの水平 距離(m)	高さ (m)	力の大きさ (kN/m ²)	区分	高さ (m)	上端からの比高 (m)	力の大きさ (kN/m ²)	区分	上端からの比高 (m)	高さ (m)	力の大きさ (kN/m ²)
1	100kN/m ² を超える	1.00	0.00 ~ 3.85	162.75	3mを超える	0.00 ~ 2.26	4.05	20.49	100kN/m ² を超える	1.00	10.53 ~ 83.99	162.75	3mを超える	25.00 ~ 83.99	4.05	20.49
	それ以外	1.00	3.85 ~ 11.64	100.00	それ以外	2.26 ~ 11.64	3.00	15.16	それ以外	1.00	5.00 ~ 10.53	100.00	それ以外	5.00 ~ 25.00	3.00	15.16
2	100kN/m ² を超える	1.00	0.00 ~ 3.97	164.87	3mを超える	0.00 ~ 2.35	4.12	20.85	100kN/m ² を超える	1.00	10.57 ~ 83.41	164.87	3mを超える	25.00 ~ 83.41	4.12	20.85
	それ以外	1.00	3.97 ~ 11.75	100.00	それ以外	2.35 ~ 11.75	3.00	15.16	それ以外	1.00	5.00 ~ 10.57	100.00	それ以外	5.00 ~ 25.00	3.00	15.16
3	100kN/m ² を超える	1.00	0.00 ~ 4.09	167.00	3mを超える	0.00 ~ 2.48	4.23	21.40	100kN/m ² を超える	1.00	10.73 ~ 86.00	167.00	3mを超える	25.00 ~ 86.00	4.23	21.40
	それ以外	1.00	4.09 ~ 11.87	100.00	それ以外	2.48 ~ 11.87	3.00	15.16	それ以外	1.00	5.00 ~ 10.73	100.00	それ以外	5.00 ~ 25.00	3.00	15.16
4	100kN/m ² を超える	1.00	0.00 ~ 4.09	167.00	3mを超える	0.00 ~ 2.48	4.23	21.40	100kN/m ² を超える	1.00	10.73 ~ 86.00	167.00	3mを超える	25.00 ~ 86.00	4.23	21.40
	それ以外	1.00	4.09 ~ 11.87	100.00	それ以外	2.48 ~ 11.87	3.00	15.16	それ以外	1.00	5.00 ~ 10.73	100.00	それ以外	5.00 ~ 25.00	3.00	15.16
5	100kN/m ² を超える	1.00	0.00 ~ 4.11	167.53	3mを超える	0.00 ~ 2.54	4.29	21.67	100kN/m ² を超える	1.00	10.86 ~ 86.00	167.53	3mを超える	25.00 ~ 86.00	4.29	21.67
	それ以外	1.00	4.11 ~ 11.90	100.00	それ以外	2.54 ~ 11.90	3.00	15.16	それ以外	1.00	5.00 ~ 10.86	100.00	それ以外	5.00 ~ 25.00	3.00	15.16
6	100kN/m ² を超える	1.00	0.00 ~ 4.12	167.61	3mを超える	0.00 ~ 2.56	4.30	21.73	100kN/m ² を超える	1.00	10.89 ~ 86.42	167.61	3mを超える	25.00 ~ 86.42	4.30	21.73
	それ以外	1.00	4.12 ~ 11.90	100.00	それ以外	2.56 ~ 11.90	3.00	15.16	それ以外	1.00	5.00 ~ 10.89	100.00	それ以外	5.00 ~ 25.00	3.00	15.16
7	100kN/m ² を超える	1.00	0.00 ~ 4.12	167.61	3mを超える	0.00 ~ 2.56	4.30	21.73	100kN/m ² を超える	1.00	10.89 ~ 86.42	167.61	3mを超える	25.00 ~ 86.42	4.30	21.73
	それ以外	1.00	4.12 ~ 11.90	100.00	それ以外	2.56 ~ 11.90	3.00	15.16	それ以外	1.00	5.00 ~ 10.89	100.00	それ以外	5.00 ~ 25.00	3.00	15.16
8	100kN/m ² を超える	1.00	0.00 ~ 4.09	167.00	3mを超える	0.00 ~ 2.48	4.23	21.38	100kN/m ² を超える	1.00	10.72 ~ 98.00	167.00	3mを超える	25.00 ~ 98.00	4.23	21.38
	それ以外	1.00	4.09 ~ 11.87	100.00	それ以外	2.48 ~ 11.87	3.00	15.16	それ以外	1.00	5.00 ~ 10.72	100.00	それ以外	5.00 ~ 25.00	3.00	15.16
9	100kN/m ² を超える	1.00	0.00 ~ 3.95	164.55	3mを超える	0.00 ~ 2.33	4.11	20.77	100kN/m ² を超える	1.00	10.55 ~ 136.83	164.55	3mを超える	25.00 ~ 136.83	4.11	20.77
	それ以外	1.00	3.95 ~ 11.74	100.00	それ以外	2.33 ~ 11.74	3.00	15.16	それ以外	1.00	5.00 ~ 10.55	100.00	それ以外	5.00 ~ 25.00	3.00	15.16
10	100kN/m ² を超える	1.00	0.00 ~ 3.52	156.71	3mを超える	0.00 ~ 2.06	3.91	19.76	100kN/m ² を超える	1.00	10.64 ~ 152.61	156.71	3mを超える	30.00 ~ 152.61	3.91	19.76
	それ以外	1.00	3.52 ~ 11.30	100.00	それ以外	2.06 ~ 11.30	3.00	15.16	それ以外	1.00	5.00 ~ 10.64	100.00	それ以外	5.00 ~ 30.00	3.00	15.16
11	100kN/m ² を超える	1.00	0.00 ~ 3.46	155.71	3mを超える	0.00 ~ 2.04	3.89	19.66	100kN/m ² を超える	1.00	10.68 ~ 145.90	155.71	3mを超える	30.00 ~ 145.90	3.89	19.66
	それ以外	1.00	3.46 ~ 11.24	100.00	それ以外	2.04 ~ 11.24	3.00	15.16	それ以外	1.00	5.00 ~ 10.68	100.00	それ以外	5.00 ~ 30.00	3.00	15.16
	100kN/m ² を超える		~		3mを超える	~			100kN/m ² を超える		~		3mを超える	~		
	それ以外		~		それ以外	~			それ以外		~		それ以外	~		
	100kN/m ² を超える		~		3mを超える	~			100kN/m ² を超える		~		3mを超える	~		
	それ以外		~		それ以外	~			それ以外		~		それ以外	~		
	100kN/m ² を超える		~		3mを超える	~			100kN/m ² を超える		~		3mを超える	~		
	それ以外		~		それ以外	~			それ以外		~		それ以外	~		