

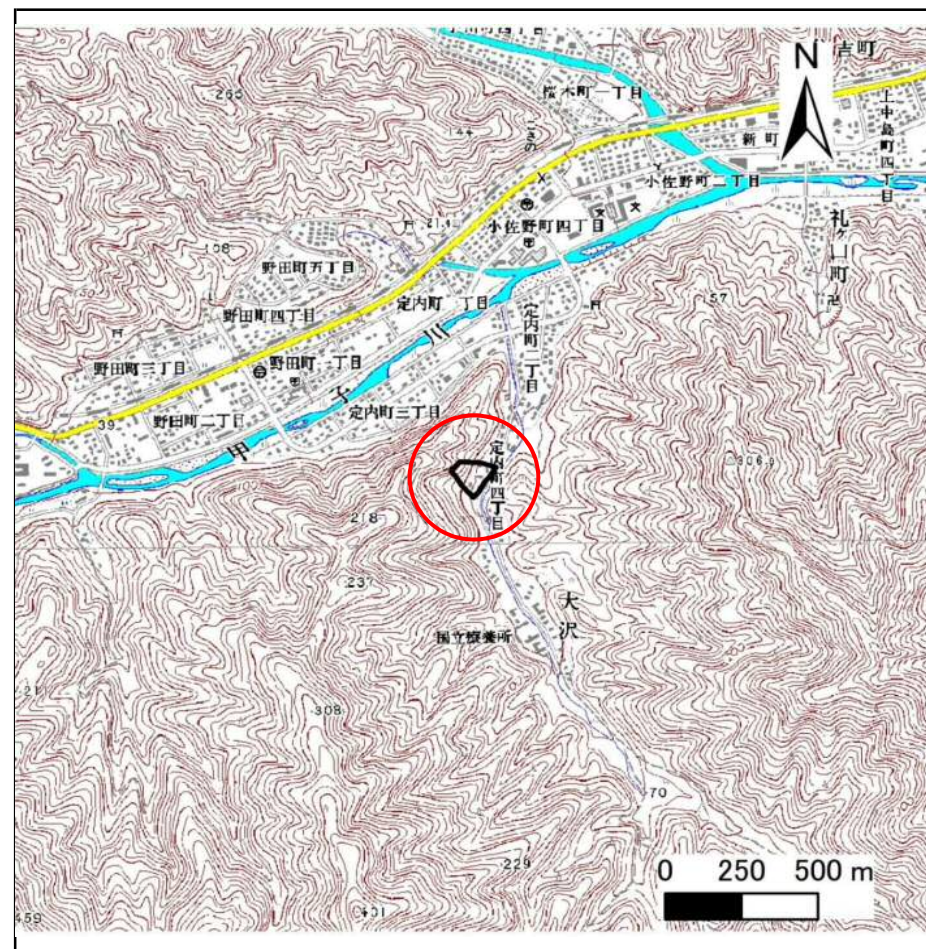
# 土砂災害防止に関する基礎調査(急傾斜地の崩壊)

表紙 概況、位置図

自然現象の種類	急傾斜地の崩壊
箇所番号	139C1006
箇所名	定内町四丁目-12
所在地	釜石市定内町四丁目
調査機関	沿岸広域振興局土木部



位置図(S=1:200,000)



概況図(S=1:25,000)

国土地理院の数値地図200000(地図画像)『盛岡、一関』及び数値地図25000(地図画像)『小佐野、小白浜』を掲載



# 急傾斜地の崩壊区域調書

様式3-1 危害のおそれのある土地、著しい危害のおそれのある土地の設定図

調査年度

平成29年度

急傾斜地の位置

箇所番号

139C1006

箇所名

定内町四丁目-12

所在地

釜石市定内町四丁目



凡例

- 上端
- ▲ 下端

— 横断測線

— 危害のおそれのある土地の区域

— 著しい危害のおそれのある土地の区域

— 土石等の移動による力が100kN/m<sup>2</sup>を超える範囲

— 土石等の堆積高が3mを超える範囲

## 急傾斜地の崩壊区域調査書

様式3-2 建築物に作用すると想定される衝撃に関する事項(1/1)

調査年度

平成29年度

急傾斜地の位置		箇所番号		箇所名		所在地										
		139C1006		定内町四丁目-12		釜石市定内町四丁目										
横断 測線 番号	急傾斜地の下端に隣接する土地								急傾斜地内							
	土石等の移動の高さと力の大きさ				土石等の堆積高さとの大きさ				土石等の移動の高さと力の大きさ				土石等の堆積高さとの大きさ			
	区分	高さ (m)	下端からの距離 (m)	力の大きさ (kN/m <sup>2</sup> )	区分	下端からの水平 距離(m)	高さ (m)	力の大きさ (kN/m <sup>2</sup> )	区分	高さ (m)	上端からの比高 (m)	力の大きさ (kN/m <sup>2</sup> )	区分	上端からの比高 (m)	高さ (m)	力の大きさ (kN/m <sup>2</sup> )
1	100kN/m <sup>2</sup> を超える	1.00	0.00 ~ 3.84	162.52	3mを超える	0.00 ~ 1.51	3.77	20.19	100kN/m <sup>2</sup> を超える	1.00	10.62 ~ 44.63	162.52	3mを超える	25.00 ~ 44.63	3.77	20.19
	それ以外	1.00	3.84 ~ 11.62	100.00	それ以外	1.51 ~ 11.62	3.00	16.05	それ以外	1.00	5.00 ~ 10.62	100.00	それ以外	5.00 ~ 25.00	3.00	16.05
2	100kN/m <sup>2</sup> を超える	1.00	0.00 ~ 3.97	164.96	3mを超える	0.00 ~ 1.74	3.96	21.19	100kN/m <sup>2</sup> を超える	1.00	11.11 ~ 49.62	164.96	3mを超える	25.00 ~ 49.62	3.96	21.19
	それ以外	1.00	3.97 ~ 11.76	100.00	それ以外	1.74 ~ 11.76	3.00	16.05	それ以外	1.00	5.00 ~ 11.11	100.00	それ以外	5.00 ~ 25.00	3.00	16.05
3	100kN/m <sup>2</sup> を超える	1.00	0.00 ~ 4.00	165.50	3mを超える	0.00 ~ 2.58	4.33	23.15	100kN/m <sup>2</sup> を超える	1.00	10.96 ~ 51.62	165.50	3mを超える	25.00 ~ 51.62	4.33	23.15
	それ以外	1.00	4.00 ~ 11.79	100.00	それ以外	2.58 ~ 11.79	3.00	16.05	それ以外	1.00	5.00 ~ 10.96	100.00	それ以外	5.00 ~ 25.00	3.00	16.05
4	100kN/m <sup>2</sup> を超える	1.00	0.00 ~ 3.76	161.13	3mを超える	0.00 ~ 2.87	4.62	24.74	100kN/m <sup>2</sup> を超える	1.00	12.27 ~ 50.42	161.13	3mを超える	20.00 ~ 50.42	4.62	24.74
	それ以外	1.00	3.76 ~ 11.55	100.00	それ以外	2.87 ~ 11.55	3.00	16.05	それ以外	1.00	5.00 ~ 12.27	100.00	それ以外	5.00 ~ 20.00	3.00	16.05
5	100kN/m <sup>2</sup> を超える	1.00	0.00 ~ 3.99	165.24	3mを超える	0.00 ~ 2.57	4.31	23.06	100kN/m <sup>2</sup> を超える	1.00	10.91 ~ 50.42	165.24	3mを超える	25.00 ~ 50.42	4.31	23.06
	それ以外	1.00	3.99 ~ 11.77	100.00	それ以外	2.57 ~ 11.77	3.00	16.05	それ以外	1.00	5.00 ~ 10.91	100.00	それ以外	5.00 ~ 25.00	3.00	16.05
6	100kN/m <sup>2</sup> を超える	1.00	0.00 ~ 3.90	163.61	3mを超える	0.00 ~ 2.38	4.14	22.18	100kN/m <sup>2</sup> を超える	1.00	10.59 ~ 51.36	163.61	3mを超える	25.00 ~ 51.36	4.14	22.18
	それ以外	1.00	3.90 ~ 11.68	100.00	それ以外	2.38 ~ 11.68	3.00	16.05	それ以外	1.00	5.00 ~ 10.59	100.00	それ以外	5.00 ~ 25.00	3.00	16.05
	100kN/m <sup>2</sup> を超える		~		3mを超える	~			100kN/m <sup>2</sup> を超える		~		3mを超える	~		
	それ以外		~		それ以外	~			それ以外		~		それ以外	~		
	100kN/m <sup>2</sup> を超える		~		3mを超える	~			100kN/m <sup>2</sup> を超える		~		3mを超える	~		
	それ以外		~		それ以外	~			それ以外		~		それ以外	~		
	100kN/m <sup>2</sup> を超える		~		3mを超える	~			100kN/m <sup>2</sup> を超える		~		3mを超える	~		
	それ以外		~		それ以外	~			それ以外		~		それ以外	~		
	100kN/m <sup>2</sup> を超える		~		3mを超える	~			100kN/m <sup>2</sup> を超える		~		3mを超える	~		
	それ以外		~		それ以外	~			それ以外		~		それ以外	~		
	100kN/m <sup>2</sup> を超える		~		3mを超える	~			100kN/m <sup>2</sup> を超える		~		3mを超える	~		
	それ以外		~		それ以外	~			それ以外		~		それ以外	~		
	100kN/m <sup>2</sup> を超える		~		3mを超える	~			100kN/m <sup>2</sup> を超える		~		3mを超える	~		
	それ以外		~		それ以外	~			それ以外		~		それ以外	~		