

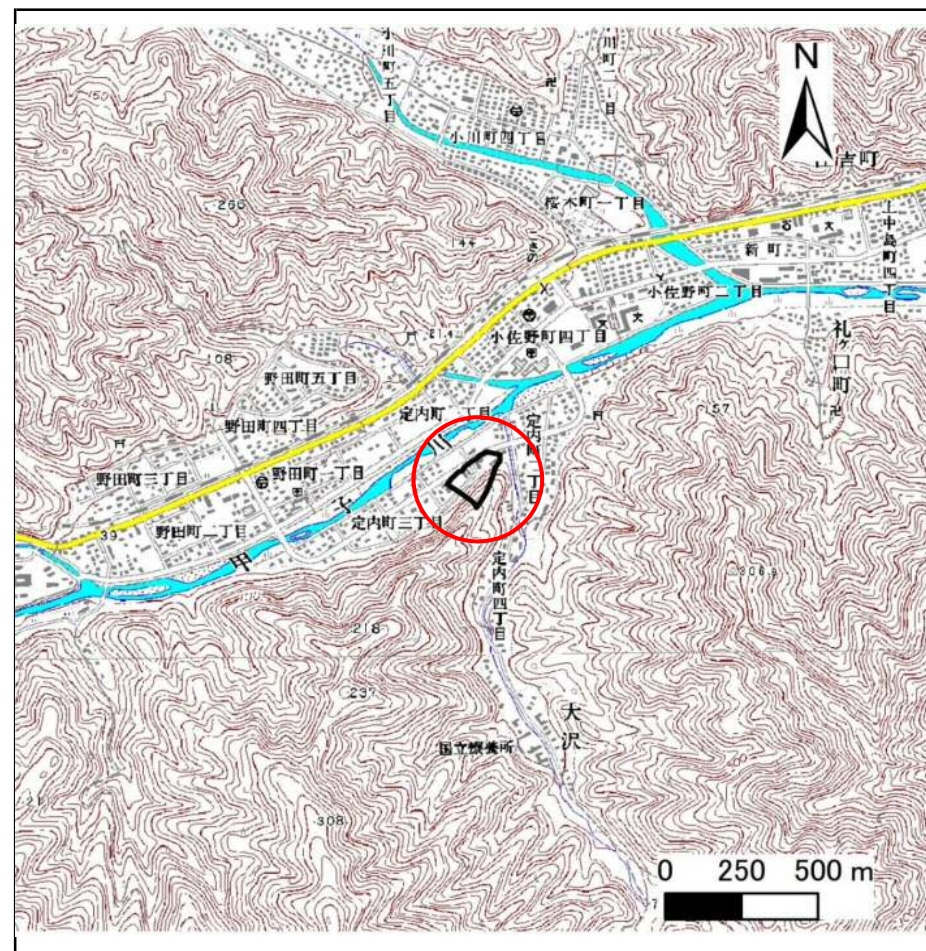
# 土砂災害防止に関する基礎調査(急傾斜地の崩壊)

表紙 概況、位置図

自然現象の種類	急傾斜地の崩壊
箇所番号	139C1005
箇所名	定内町三丁目
所在地	釜石市定内町三丁目
調査機関	沿岸広域振興局土木部



位置図(S=1:200,000)



概況図(S=1:25,000)

国土地理院の数値地図200000(地図画像)『盛岡、一関』及び数値地図25000(地図画像)『小佐野、小白浜』を掲載

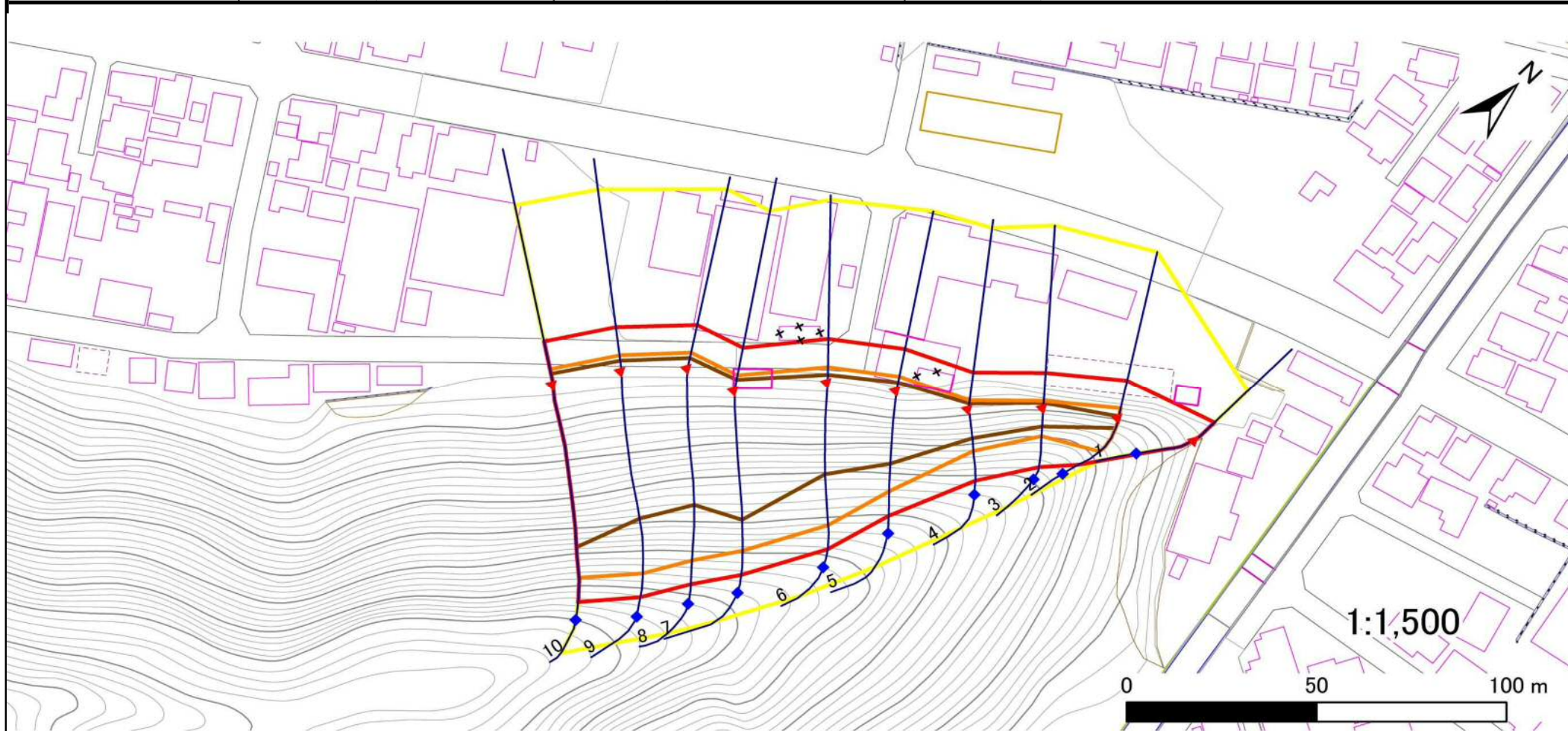


# 急傾斜地の崩壊区域調書

様式3-1 危害のおそれのある土地、著しい危害のおそれのある土地の設定図

調査年度 平成29年度

急傾斜地の位置 箇所番号 139C1005 箇所名 定内町三丁目 所在地 釜石市定内町三丁目



- |    |      |        |                     |  |
|----|------|--------|---------------------|--|
| 凡例 | ■ 上端 | — 横断測線 | — 危害のおそれのある土地の区域    | — 土石等の移動による力が100kN/m <sup>2</sup> を超える範囲 |
|    | ▲ 下端 |        | — 著しい危害のおそれのある土地の区域 | — 土石等の堆積高が3mを超える範囲                       |

## 急傾斜地の崩壊区域調書

様式3-2 建築物に作用すると想定される衝撃に関する事項(1/1)

調査年度

平成29年度

急傾斜地の位置		箇所番号		139C1005		箇所名		定内町三丁目		所在地		釜石市定内町三丁目				
横断 測線 番号	急傾斜地の下端に隣接する土地								急傾斜地内							
	土石等の移動の高さと力の大きさ				土石等の堆積高さとの大きさ				土石等の移動の高さと力の大きさ				土石等の堆積高さとの大きさ			
	区分	高さ (m)	下端からの距離 (m)	力の大きさ (kN/m <sup>2</sup> )	区分	下端からの水平 距離(m)	高さ (m)	力の大きさ (kN/m <sup>2</sup> )	区分	高さ (m)	上端からの比高 (m)	力の大きさ (kN/m <sup>2</sup> )	区分	上端からの比高 (m)	高さ (m)	力の大きさ (kN/m <sup>2</sup> )
1	100kN/m <sup>2</sup> を超える	—	— ~ —	—	3mを超える	— ~ —	—	—	100kN/m <sup>2</sup> を超える	—	— ~ —	—	3mを超える	— ~ —	—	—
	それ以外	1.00	0.00 ~ 7.08	89.85	それ以外	0.00 ~ 0.00	1.60	8.55	それ以外	1.00	5.00 ~ 9.72	89.85	それ以外	5.00 ~ 9.72	1.60	8.55
2	100kN/m <sup>2</sup> を超える	1.00	0.00 ~ 2.46	138.50	3mを超える	0.00 ~ 0.08	3.06	16.37	100kN/m <sup>2</sup> を超える	1.00	11.93 ~ 23.27	138.50	3mを超える	20.00 ~ 23.27	3.06	16.37
	それ以外	1.00	2.46 ~ 10.24	100.00	それ以外	0.08 ~ 10.24	3.00	16.05	それ以外	1.00	5.00 ~ 11.93	100.00	それ以外	5.00 ~ 20.00	3.00	16.05
3	100kN/m <sup>2</sup> を超える	1.00	0.00 ~ 1.62	124.80	3mを超える	0.00 ~ 1.09	3.84	20.54	100kN/m <sup>2</sup> を超える	1.00	16.46 ~ 27.29	124.80	3mを超える	20.00 ~ 27.29	3.84	20.54
	それ以外	1.00	1.62 ~ 9.41	100.00	それ以外	1.09 ~ 9.41	3.00	16.05	それ以外	1.00	5.00 ~ 16.46	100.00	それ以外	5.00 ~ 20.00	3.00	16.05
4	100kN/m <sup>2</sup> を超える	1.00	0.00 ~ 2.16	133.57	3mを超える	0.00 ~ 1.24	3.91	20.93	100kN/m <sup>2</sup> を超える	1.00	15.46 ~ 30.78	133.57	3mを超える	20.00 ~ 30.78	3.91	20.93
	それ以外	1.00	2.16 ~ 9.95	100.00	それ以外	1.24 ~ 9.95	3.00	16.05	それ以外	1.00	5.00 ~ 15.46	100.00	それ以外	5.00 ~ 20.00	3.00	16.05
5	100kN/m <sup>2</sup> を超える	1.00	0.00 ~ 3.62	158.53	3mを超える	0.00 ~ 1.95	4.16	22.24	100kN/m <sup>2</sup> を超える	1.00	12.07 ~ 41.39	158.53	3mを超える	20.00 ~ 41.39	4.16	22.24
	それ以外	1.00	3.62 ~ 11.40	100.00	それ以外	1.95 ~ 11.40	3.00	16.05	それ以外	1.00	5.00 ~ 12.07	100.00	それ以外	5.00 ~ 20.00	3.00	16.05
6	100kN/m <sup>2</sup> を超える	1.00	0.00 ~ 3.94	164.35	3mを超える	0.00 ~ 1.82	4.03	21.57	100kN/m <sup>2</sup> を超える	1.00	11.40 ~ 49.86	164.35	3mを超える	25.00 ~ 49.86	4.03	21.57
	それ以外	1.00	3.94 ~ 11.73	100.00	それ以外	1.82 ~ 11.73	3.00	16.05	それ以外	1.00	5.00 ~ 11.40	100.00	それ以外	5.00 ~ 25.00	3.00	16.05
7	100kN/m <sup>2</sup> を超える	1.00	0.00 ~ 3.98	165.01	3mを超える	0.00 ~ 2.75	4.49	24.02	100kN/m <sup>2</sup> を超える	1.00	11.57 ~ 55.50	165.01	3mを超える	20.00 ~ 55.50	4.49	24.02
	それ以外	1.00	3.98 ~ 11.76	100.00	それ以外	2.75 ~ 11.76	3.00	16.05	それ以外	1.00	5.00 ~ 11.57	100.00	それ以外	5.00 ~ 20.00	3.00	16.05
8	100kN/m <sup>2</sup> を超える	1.00	0.00 ~ 4.07	166.68	3mを超える	0.00 ~ 2.61	4.35	23.26	100kN/m <sup>2</sup> を超える	1.00	11.02 ~ 59.86	166.68	3mを超える	25.00 ~ 59.86	4.35	23.26
	それ以外	1.00	4.07 ~ 11.85	100.00	それ以外	2.61 ~ 11.85	3.00	16.05	それ以外	1.00	5.00 ~ 11.02	100.00	それ以外	5.00 ~ 25.00	3.00	16.05
9	100kN/m <sup>2</sup> を超える	1.00	0.00 ~ 4.08	166.95	3mを超える	0.00 ~ 2.62	4.36	23.32	100kN/m <sup>2</sup> を超える	1.00	11.06 ~ 63.04	166.95	3mを超える	25.00 ~ 63.04	4.36	23.32
	それ以外	1.00	4.08 ~ 11.87	100.00	それ以外	2.62 ~ 11.87	3.00	16.05	それ以外	1.00	5.00 ~ 11.06	100.00	それ以外	5.00 ~ 25.00	3.00	16.05
10	100kN/m <sup>2</sup> を超える	1.00	0.00 ~ 4.03	165.98	3mを超える	0.00 ~ 2.76	4.50	24.08	100kN/m <sup>2</sup> を超える	1.00	11.62 ~ 65.35	165.98	3mを超える	20.00 ~ 65.35	4.50	24.08
	それ以外	1.00	4.03 ~ 11.82	100.00	それ以外	2.76 ~ 11.82	3.00	16.05	それ以外	1.00	5.00 ~ 11.62	100.00	それ以外	5.00 ~ 20.00	3.00	16.05
	100kN/m <sup>2</sup> を超える		~		3mを超える	~			100kN/m <sup>2</sup> を超える		~		3mを超える	~		
	それ以外		~		それ以外	~			それ以外		~		それ以外	~		
	100kN/m <sup>2</sup> を超える		~		3mを超える	~			100kN/m <sup>2</sup> を超える		~		3mを超える	~		
	それ以外		~		それ以外	~			それ以外		~		それ以外	~		
	100kN/m <sup>2</sup> を超える		~		3mを超える	~			100kN/m <sup>2</sup> を超える		~		3mを超える	~		
	それ以外		~		それ以外	~			それ以外		~		それ以外	~		
	100kN/m <sup>2</sup> を超える		~		3mを超える	~			100kN/m <sup>2</sup> を超える		~		3mを超える	~		
	それ以外		~		それ以外	~			それ以外		~		それ以外	~		