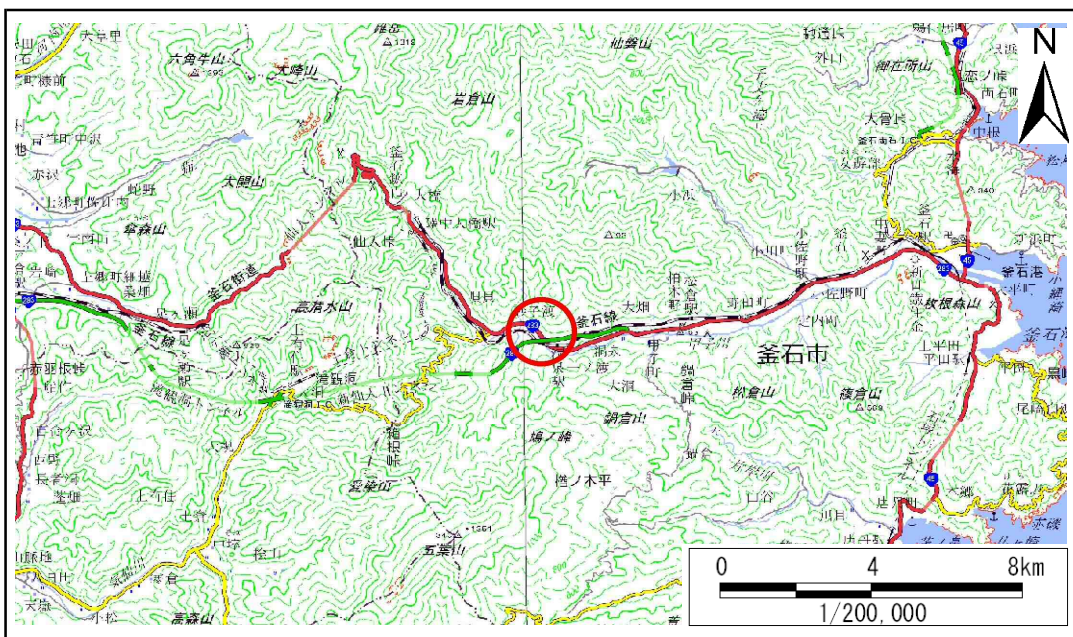


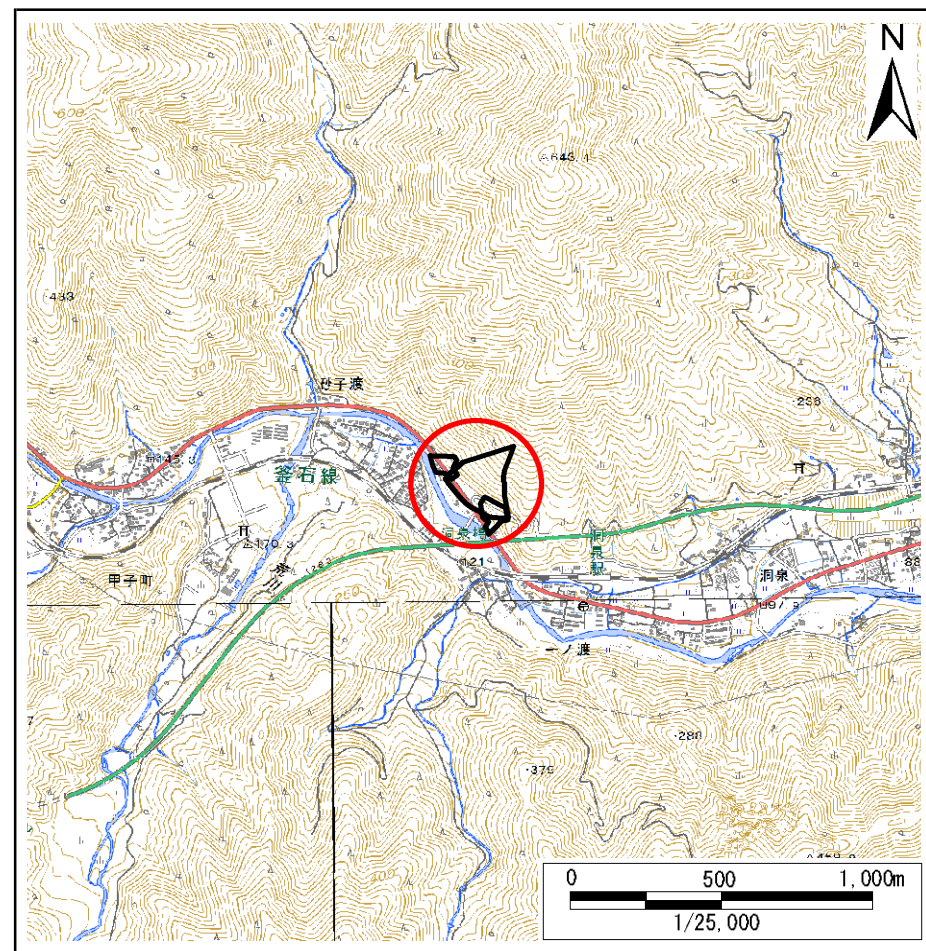
土砂災害防止に関する基礎調査(急傾斜地の崩壊)

表紙 概況、位置図

自然現象の種類	急傾斜地の崩壊
箇所番号	139C1003
箇所名	洞泉-7
所在地	釜石市甲子町第4地割
調査機関	沿岸広域振興局土木部



概況図(S=1:200,000)



位置図(S=1:25,000)

国土地理院の電子地形図20000『一関』及び電子地形図25000『五葉山、小白浜、陸中大橋、小佐野』を掲載

急傾斜地の崩壊区域調書

様式3-1 危害のおそれのある土地、著しい危害のおそれのある土地の設定図(全体図)

調査年度

平成29年度

急傾斜地の位置

箇所番号

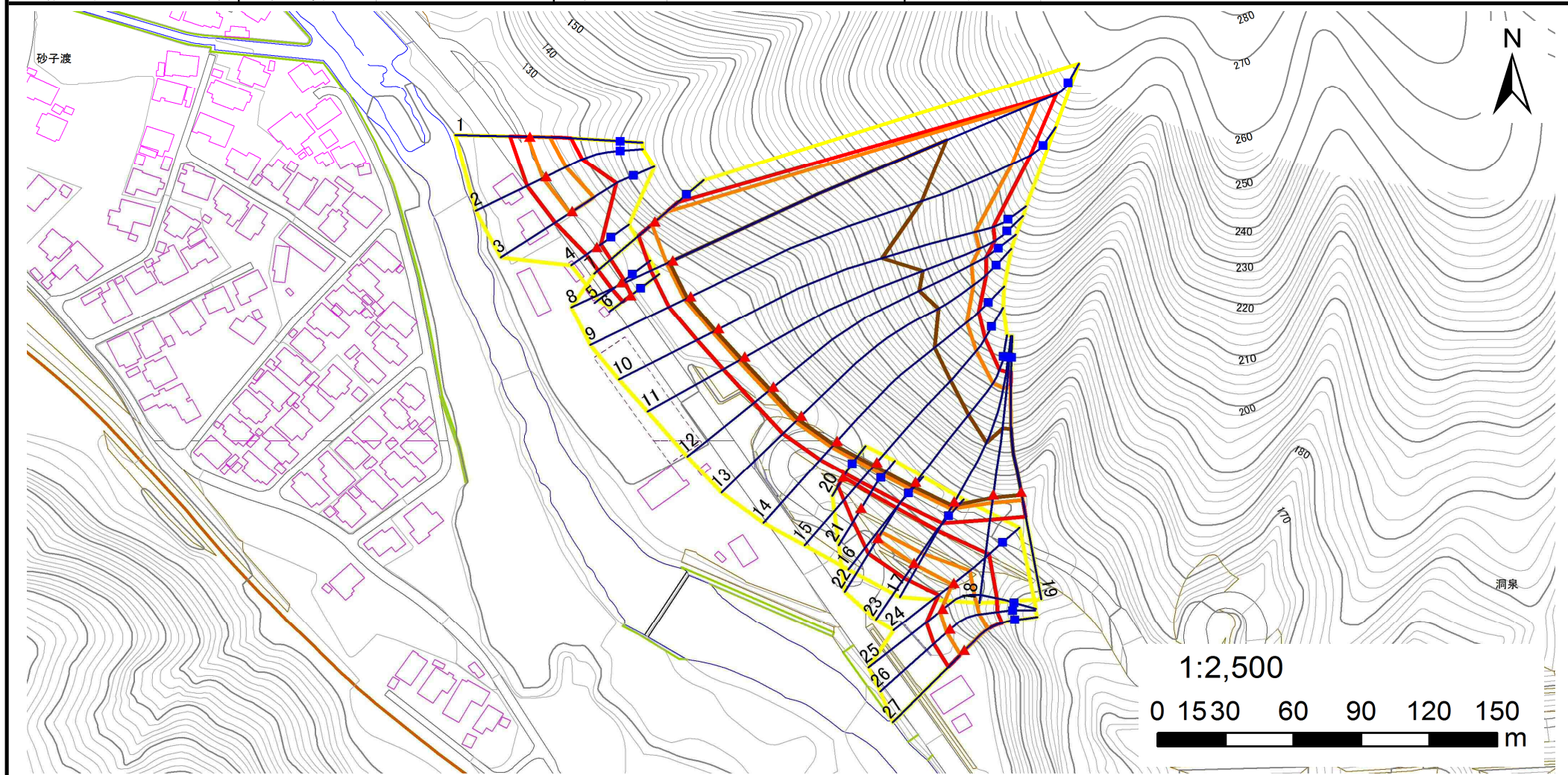
139C1003

箇所名

洞泉-7

所在地

釜石市甲子町第4地割



凡例

■ 上端
▲ 下端

— 横断測線

— 危害のおそれのある土地の区域

— 著しい危害のおそれのある土地の区域

— 土石等の移動による力が 100kN/m^2 を超える範囲

— 土石等の堆積高が 3m を超える範囲

急傾斜地の崩壊区域調書

様式3-1 危害のおそれのある土地、著しい危害のおそれのある土地の設定図(区域図 1/3)

調査年度

平成29年度

急傾斜地の位置

箇所番号

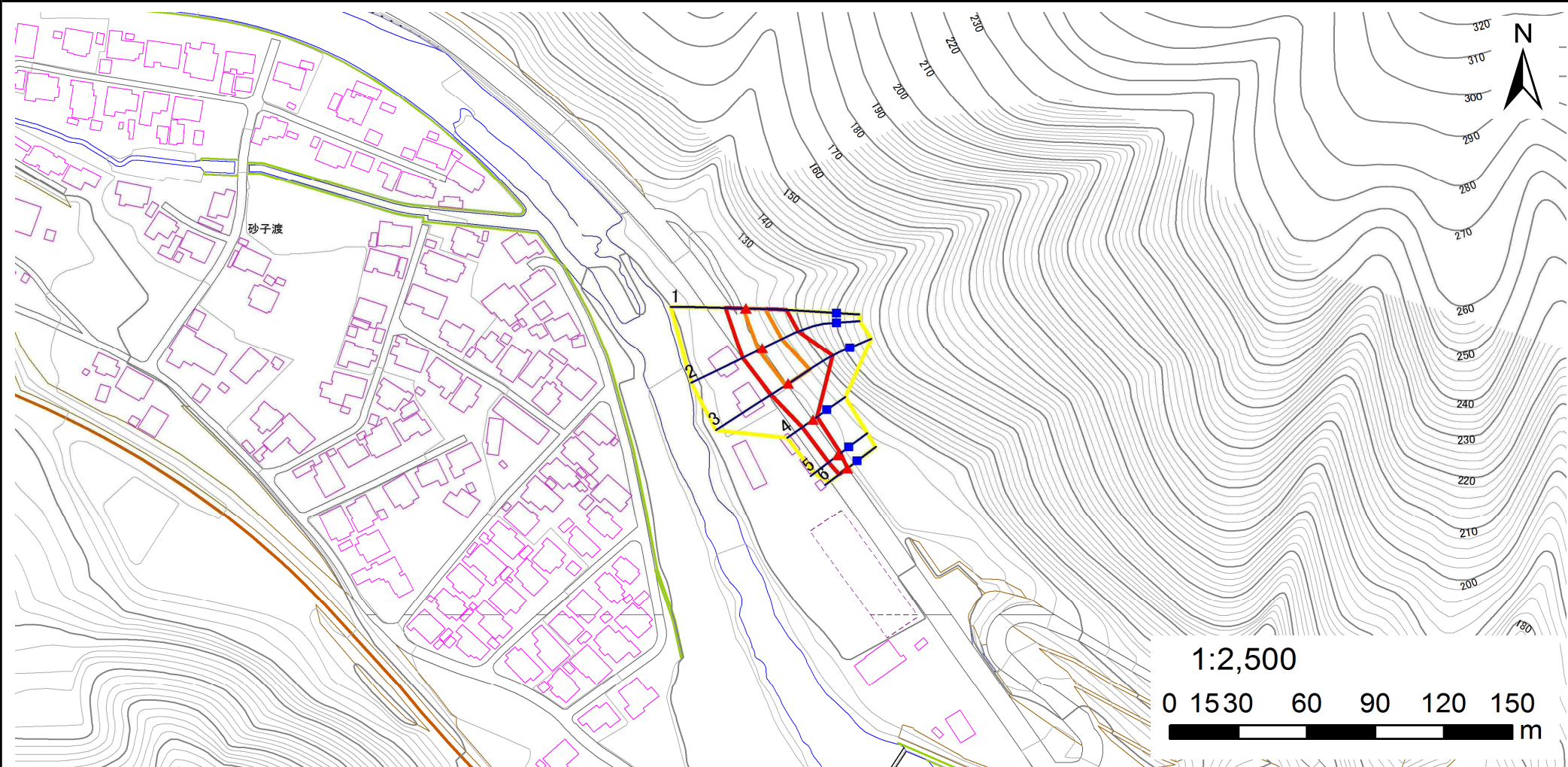
139C1003

箇所名

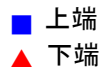
洞泉-7

所在地

釜石市甲子町第4地割



凡例



横断測線

危害のおそれのある土地の区域

著しい危害のおそれのある土地の区域

土石等の移動による力が 100kN/m^2 を超える範囲

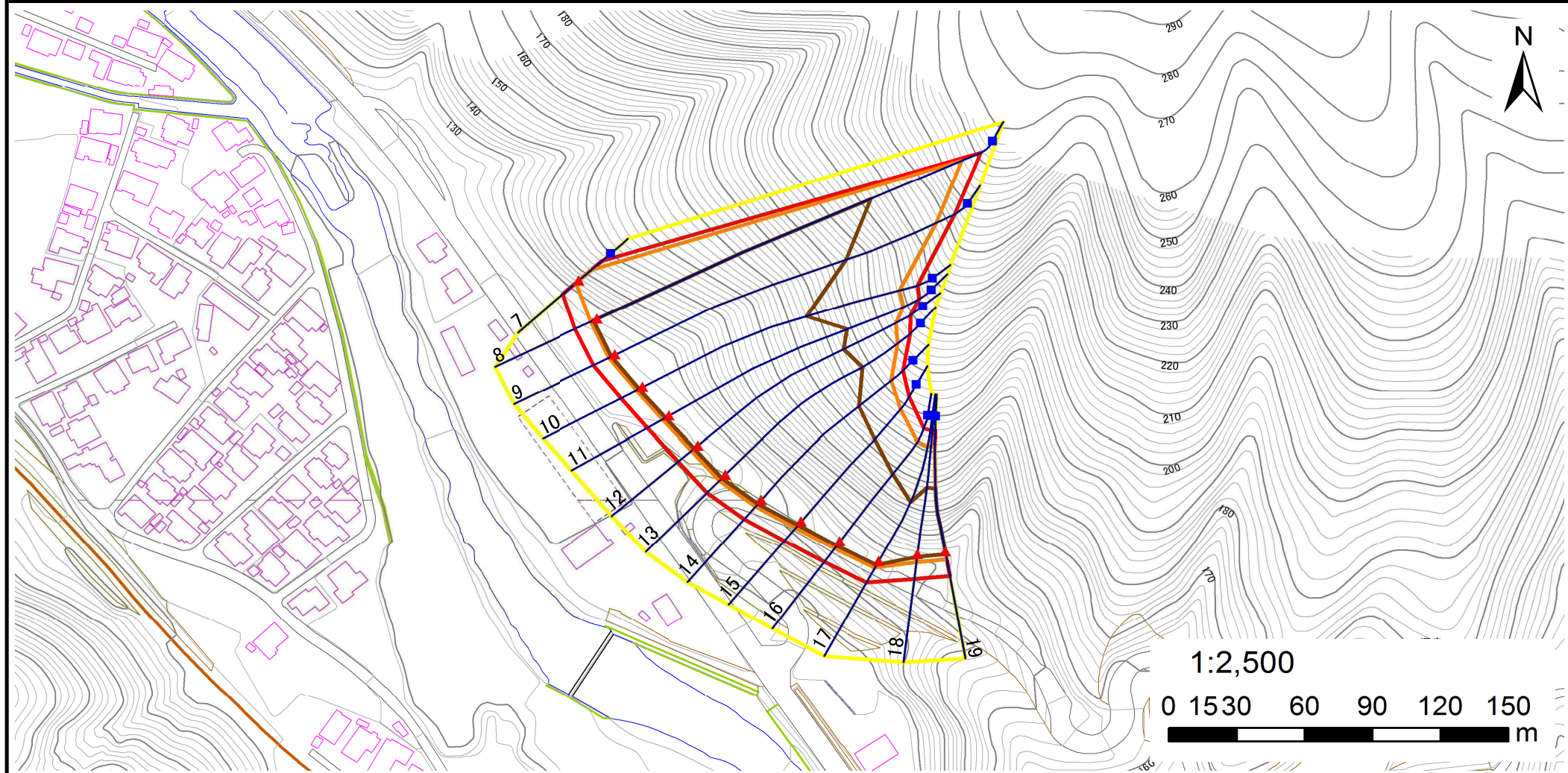
土石等の堆積高が 3m を超える範囲

急傾斜地の崩壊区域調書

様式3-1 危害のおそれのある土地、著しい危害のおそれのある土地の設定図(区域図 2/3)

調査年度 平成29年度

急傾斜地の位置	箇所番号	139C1003	箇所名	洞泉-7	所在地	釜石市甲子町第4地割
---------	------	----------	-----	------	-----	------------



凡例	■ 上端	— 横断測線	— 危害のおそれのある土地の区域	— 土石等の移動による力が100kN/m ² を超える範囲
	▲ 下端		— 著しい危害のおそれのある土地の区域	— 土石等の堆積高が3mを超える範囲

急傾斜地の崩壊区域調書

様式3-1 危害のおそれのある土地、著しい危害のおそれのある土地の設定図(区域図 3/3)

調査年度

平成29年度

急傾斜地の位置

箇所番号

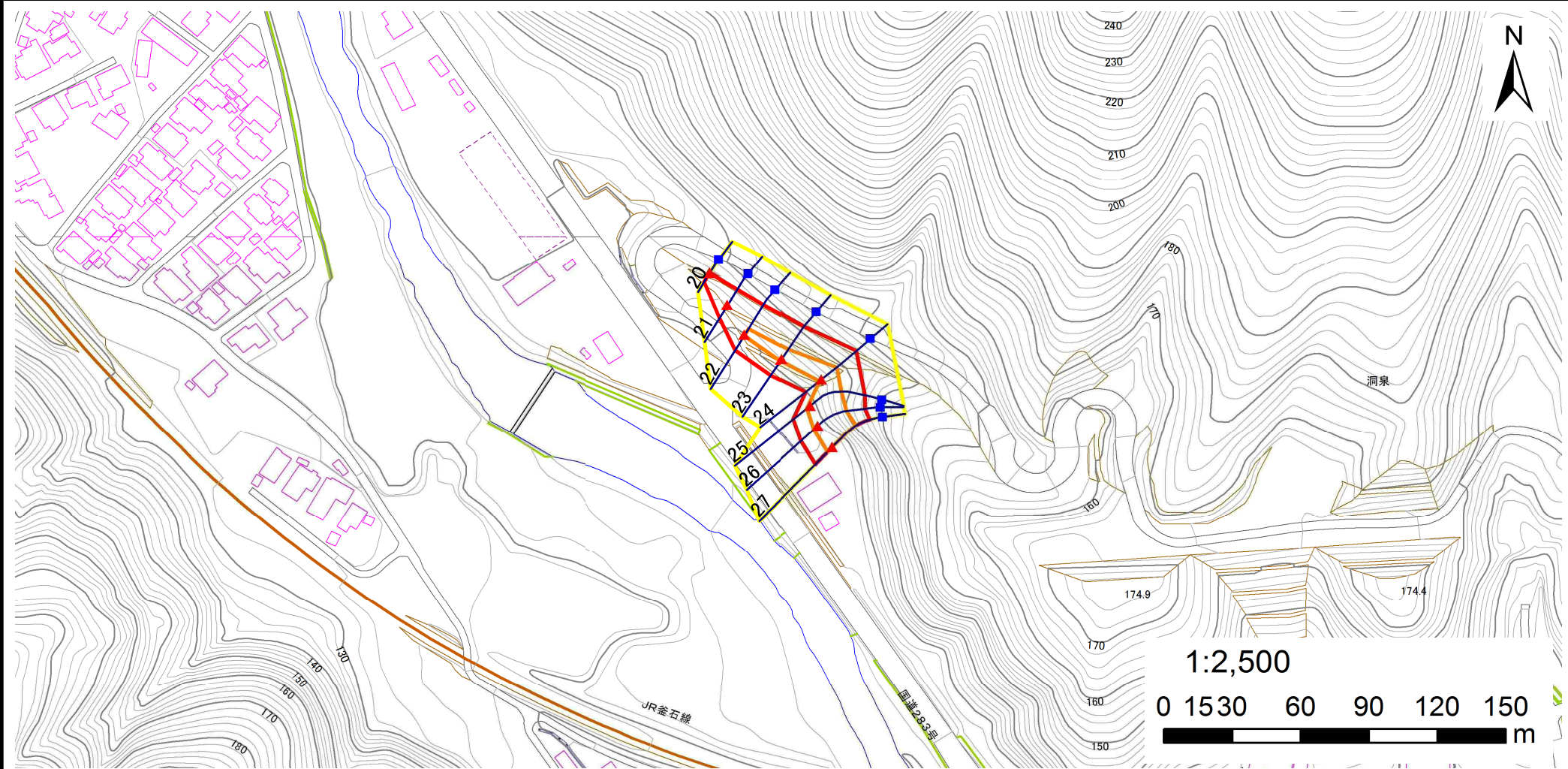
139C1003

箇所名

洞泉-7

所在地

釜石市甲子町第4地割



凡例

■ 上端
▲ 下端

— 横断測線

— 危害のおそれのある土地の区域

— 著しい危害のおそれのある土地の区域

— 土石等の移動による力が 100kN/m^2 を超える範囲

— 土石等の堆積高が 3m を超える範囲

急傾斜地の崩壊区域調書

様式3-2 建築物に作用すると想定される衝撃に関する事項(1/2)

調査年度 平成29年度

急傾斜地の位置		箇所番号 139C1003			箇所名 洞泉-7		所在地 釜石市甲子町第4地割									
横断 測線 番号	急傾斜地の下端に隣接する土地								急傾斜地内							
	土石等の移動の高さと力の大きさ				土石等の堆積高さと力の大きさ				土石等の移動の高さと力の大きさ				土石等の堆積高さと力の大きさ			
	区分	高さ (m)	下端からの距離 (m)	力の大きさ (kN/m ²)	区分	下端からの水平 距離(m)	高さ (m)	力の大きさ (kN/m ²)	区分	高さ (m)	上端からの比高 (m)	力の大きさ (kN/m ²)	区分	上端からの比高 (m)	高さ (m)	力の大きさ (kN/m ²)
1	100kN/m ² を超える	1.00	0.00 ~ 1.35	120.44	3mを超える	— ~ —	—	—	100kN/m ² を超える	1.00	11.12 ~ 16.63	120.44	3mを超える	— ~ —	—	—
	それ以外	1.00	1.35 ~ 9.13	100.00	それ以外	0.00 ~ 9.13	2.21	11.17	それ以外	1.00	5.00 ~ 11.12	100.00	それ以外	5.00 ~ 16.63	2.21	11.17
2	100kN/m ² を超える	1.00	0.00 ~ 1.73	126.49	3mを超える	— ~ —	—	—	100kN/m ² を超える	1.00	10.71 ~ 17.50	126.49	3mを超える	— ~ —	—	—
	それ以外	1.00	1.73 ~ 9.51	100.00	それ以外	0.00 ~ 9.51	2.28	11.52	それ以外	1.00	5.00 ~ 10.71	100.00	それ以外	5.00 ~ 17.50	2.28	11.52
3	100kN/m ² を超える	1.00	0.00 ~ 1.28	119.41	3mを超える	— ~ —	—	—	100kN/m ² を超える	1.00	12.11 ~ 19.03	119.41	3mを超える	— ~ —	—	—
	それ以外	1.00	1.28 ~ 9.07	100.00	それ以外	0.00 ~ 9.07	2.13	10.75	それ以外	1.00	5.00 ~ 12.11	100.00	それ以外	5.00 ~ 19.03	2.13	10.75
4	100kN/m ² を超える	—	— ~ —	—	3mを超える	— ~ —	—	—	100kN/m ² を超える	—	— ~ —	—	3mを超える	— ~ —	—	—
	それ以外	1.00	0.00 ~ 5.89	73.67	それ以外	0.00 ~ 5.89	1.91	9.65	それ以外	1.00	5.00 ~ 7.05	73.67	それ以外	5.00 ~ 7.05	1.91	9.65
5	100kN/m ² を超える	—	— ~ —	—	3mを超える	— ~ —	—	—	100kN/m ² を超える	—	— ~ —	—	3mを超える	— ~ —	—	—
	それ以外	1.00	0.00 ~ 5.24	65.29	それ以外	0.00 ~ 5.24	2.03	10.28	それ以外	1.00	5.00 ~ 6.67	65.29	それ以外	5.00 ~ 6.67	2.03	10.28
6	100kN/m ² を超える	—	— ~ —	—	3mを超える	— ~ —	—	—	100kN/m ² を超える	—	— ~ —	—	3mを超える	— ~ —	—	—
	それ以外	1.00	0.00 ~ 4.56	56.87	それ以外	0.00 ~ 4.56	1.89	9.58	それ以外	1.00	5.00 ~ 5.00	56.87	それ以外	5.00 ~ 5.00	1.89	9.58
7	100kN/m ² を超える	1.00	0.00 ~ 1.83	128.21	3mを超える	— ~ —	—	—	100kN/m ² を超える	1.00	11.30 ~ 18.02	128.21	3mを超える	— ~ —	—	—
	それ以外	1.00	1.83 ~ 9.62	100.00	それ以外	0.00 ~ 9.62	2.60	13.15	それ以外	1.00	5.00 ~ 11.30	100.00	それ以外	5.00 ~ 18.02	2.60	13.15
8	100kN/m ² を超える	1.00	0.00 ~ 3.06	148.66	3mを超える	0.00 ~ 1.85	3.77	19.08	100kN/m ² を超える	1.00	11.05 ~ 127.66	148.66	3mを超える	40.00 ~ 127.66	3.77	19.08
	それ以外	1.00	3.06 ~ 10.84	100.00	それ以外	1.85 ~ 10.84	3.00	15.16	それ以外	1.00	5.00 ~ 11.05	100.00	それ以外	5.00 ~ 40.00	3.00	15.16
9	100kN/m ² を超える	1.00	0.00 ~ 3.13	149.88	3mを超える	0.00 ~ 1.88	3.79	19.17	100kN/m ² を超える	1.00	10.98 ~ 114.06	149.88	3mを超える	40.00 ~ 114.06	3.79	19.17
	それ以外	1.00	3.13 ~ 10.91	100.00	それ以外	1.88 ~ 10.91	3.00	15.16	それ以外	1.00	5.00 ~ 10.98	100.00	それ以外	5.00 ~ 40.00	3.00	15.16
10	100kN/m ² を超える	1.00	0.00 ~ 3.27	152.34	3mを超える	0.00 ~ 1.95	3.83	19.37	100kN/m ² を超える	1.00	10.84 ~ 94.24	152.34	3mを超える	40.00 ~ 94.24	3.83	19.37
	それ以外	1.00	3.27 ~ 11.05	100.00	それ以外	1.95 ~ 11.05	3.00	15.16	それ以外	1.00	5.00 ~ 10.84	100.00	それ以外	5.00 ~ 40.00	3.00	15.16
11	100kN/m ² を超える	1.00	0.00 ~ 3.53	156.94	3mを超える	0.00 ~ 2.07	3.91	19.79	100kN/m ² を超える	1.00	10.63 ~ 93.27	156.94	3mを超える	30.00 ~ 93.27	3.91	19.79
	それ以外	1.00	3.53 ~ 11.31	100.00	それ以外	2.07 ~ 11.31	3.00	15.16	それ以外	1.00	5.00 ~ 10.63	100.00	それ以外	5.00 ~ 30.00	3.00	15.16
12	100kN/m ² を超える	1.00	0.00 ~ 3.68	159.73	3mを超える	0.00 ~ 2.16	3.97	20.09	100kN/m ² を超える	1.00	10.56 ~ 88.26	159.73	3mを超える	30.00 ~ 88.26	3.97	20.09
	それ以外	1.00	3.68 ~ 11.47	100.00	それ以外	2.16 ~ 11.47	3.00	15.16	それ以外	1.00	5.00 ~ 10.56	100.00	それ以外	5.00 ~ 30.00	3.00	15.16
13	100kN/m ² を超える	1.00	0.00 ~ 3.79	161.58	3mを超える	0.00 ~ 2.22	4.02	20.32	100kN/m ² を超える	1.00	10.53 ~ 85.03	161.58	3mを超える	25.00 ~ 85.03	4.02	20.32
	それ以外	1.00	3.79 ~ 11.57	100.00	それ以外	2.22 ~ 11.57	3.00	15.16	それ以外	1.00	5.00 ~ 10.53	100.00	それ以外	5.00 ~ 25.00	3.00	15.16
14	100kN/m ² を超える	1.00	0.00 ~ 3.86	162.93	3mを超える	0.00 ~ 2.28	4.06	20.54	100kN/m ² を超える	1.00	10.53 ~ 72.63	162.93	3mを超える	25.00 ~ 72.63	4.06	20.54
	それ以外	1.00	3.86 ~ 11.65	100.00	それ以外	2.28 ~ 11.65	3.00	15.16	それ以外	1.00	5.00 ~ 10.53	100.00	それ以外	5.00 ~ 25.00	3.00	15.16
15	100kN/m ² を超える	1.00	0.00 ~ 3.92	164.06	3mを超える	0.00 ~ 2.34	4.11	20.77	100kN/m ² を超える	1.00	10.56 ~ 64.91	164.06	3mを超える	25.00 ~ 64.91	4.11	20.77
	それ以外	1.00	3.92 ~ 11.71	100.00	それ以外	2.34 ~ 11.71	3.00	15.16	それ以外	1.00	5.00 ~ 10.56	100.00	それ以外	5.00 ~ 25.00	3.00	15.16

急傾斜地の崩壊区域調書

様式3-2 建築物に作用すると想定される衝撃に関する事項(2/2)

調査年度	平成29年度
------	--------

急傾斜地の位置		箇所番号			箇所名				所在地							
		139C1003			洞泉-7				釜石市甲子町第4地割							
横断 測線 番号	急傾斜地の下端に隣接する土地								急傾斜地内							
	土石等の移動の高さと力の大きさ				土石等の堆積高さとの大きさ				土石等の移動の高さと力の大きさ				土石等の堆積高さとの大きさ			
	区分	高さ (m)	下端からの距離 (m)	力の大きさ (kN/m ²)	区分	下端からの水平 距離(m)	高さ (m)	力の大きさ (kN/m ²)	区分	高さ (m)	上端からの比高 (m)	力の大きさ (kN/m ²)	区分	上端からの比高 (m)	高さ (m)	力の大きさ (kN/m ²)
16	100kN/m ² を超える	1.00	0.00 ~ 3.87	163.10	3mを超える	0.00 ~ 2.32	4.10	20.71	100kN/m ² を超える	1.00	10.55 ~ 56.05	163.10	3mを超える	25.00 ~ 56.05	4.10	20.71
	それ以外	1.00	3.87 ~ 11.66	100.00	それ以外	2.32 ~ 11.66	3.00	15.16	それ以外	1.00	5.00 ~ 10.55	100.00	それ以外	5.00 ~ 25.00	3.00	15.16
17	100kN/m ² を超える	1.00	0.00 ~ 3.60	158.29	3mを超える	0.00 ~ 2.15	3.97	20.05	100kN/m ² を超える	1.00	10.56 ~ 52.72	158.29	3mを超える	30.00 ~ 52.72	3.97	20.05
	それ以外	1.00	3.60 ~ 11.39	100.00	それ以外	2.15 ~ 11.39	3.00	15.16	それ以外	1.00	5.00 ~ 10.56	100.00	それ以外	5.00 ~ 30.00	3.00	15.16
18	100kN/m ² を超える	1.00	0.00 ~ 3.68	159.60	3mを超える	0.00 ~ 1.32	3.64	18.38	100kN/m ² を超える	1.00	10.53 ~ 48.56	159.60	3mを超える	25.00 ~ 48.56	3.64	18.38
	それ以外	1.00	3.68 ~ 11.46	100.00	それ以外	1.32 ~ 11.46	3.00	15.16	それ以外	1.00	5.00 ~ 10.53	100.00	それ以外	5.00 ~ 25.00	3.00	15.16
19	100kN/m ² を超える	1.00	0.00 ~ 3.67	159.54	3mを超える	0.00 ~ 1.32	3.64	18.40	100kN/m ² を超える	1.00	10.53 ~ 47.60	159.54	3mを超える	25.00 ~ 47.60	3.64	18.40
	それ以外	1.00	3.67 ~ 11.46	100.00	それ以外	1.32 ~ 11.46	3.00	15.16	それ以外	1.00	5.00 ~ 10.53	100.00	それ以外	5.00 ~ 25.00	3.00	15.16
20	100kN/m ² を超える	—	— ~ —	—	3mを超える	— ~ —	—	—	100kN/m ² を超える	—	— ~ —	—	3mを超える	— ~ —	—	—
	それ以外	1.00	0.00 ~ 4.75	59.19	それ以外	0.00 ~ 0.00	1.67	8.45	それ以外	1.00	5.00 ~ 5.00	59.19	それ以外	5.00 ~ 5.00	1.67	8.45
21	100kN/m ² を超える	—	— ~ —	—	3mを超える	— ~ —	—	—	100kN/m ² を超える	—	— ~ —	—	3mを超える	— ~ —	—	—
	それ以外	1.00	0.00 ~ 6.98	88.52	それ以外	0.00 ~ 0.00	1.57	7.95	それ以外	1.00	5.00 ~ 9.81	88.52	それ以外	5.00 ~ 9.81	1.57	7.95
22	100kN/m ² を超える	1.00	0.00 ~ 0.42	106.28	3mを超える	— ~ —	—	—	100kN/m ² を超える	1.00	12.51 ~ 14.39	106.28	3mを超える	— ~ —	—	—
	それ以外	1.00	0.42 ~ 8.21	100.00	それ以外	0.00 ~ 8.21	1.94	9.80	それ以外	1.00	5.00 ~ 12.51	100.00	それ以外	5.00 ~ 14.39	1.94	9.80
23	100kN/m ² を超える	1.00	0.00 ~ 0.69	110.26	3mを超える	— ~ —	—	—	100kN/m ² を超える	1.00	12.36 ~ 15.56	110.26	3mを超える	— ~ —	—	—
	それ以外	1.00	0.69 ~ 8.47	100.00	それ以外	0.00 ~ 8.47	2.11	10.68	それ以外	1.00	5.00 ~ 12.36	100.00	それ以外	5.00 ~ 15.56	2.11	10.68
24	100kN/m ² を超える	1.00	0.00 ~ 1.13	117.01	3mを超える	— ~ —	—	—	100kN/m ² を超える	1.00	11.89 ~ 17.27	117.01	3mを超える	— ~ —	—	—
	それ以外	1.00	1.13 ~ 8.91	100.00	それ以外	0.00 ~ 8.91	2.14	10.82	それ以外	1.00	5.00 ~ 11.89	100.00	それ以外	5.00 ~ 17.27	2.14	10.82
25	100kN/m ² を超える	1.00	0.00 ~ 1.83	128.12	3mを超える	— ~ —	—	—	100kN/m ² を超える	1.00	11.43 ~ 21.36	128.12	3mを超える	— ~ —	—	—
	それ以外	1.00	1.83 ~ 9.61	100.00	それ以外	0.00 ~ 9.61	2.48	12.55	それ以外	1.00	5.00 ~ 11.43	100.00	それ以外	5.00 ~ 21.36	2.48	12.55
26	100kN/m ² を超える	1.00	0.00 ~ 2.30	135.83	3mを超える	— ~ —	—	—	100kN/m ² を超える	1.00	10.66 ~ 21.20	135.83	3mを超える	— ~ —	—	—
	それ以外	1.00	2.30 ~ 10.08	100.00	それ以外	0.00 ~ 10.08	2.62	13.22	それ以外	1.00	5.00 ~ 10.66	100.00	それ以外	5.00 ~ 21.20	2.62	13.22
27	100kN/m ² を超える	1.00	0.00 ~ 2.76	143.55	3mを超える	— ~ —	—	—	100kN/m ² を超える	1.00	10.68 ~ 23.02	143.55	3mを超える	— ~ —	—	—
	それ以外	1.00	2.76 ~ 10.54	100.00	それ以外	0.00 ~ 10.54	2.82	14.24	それ以外	1.00	5.00 ~ 10.68	100.00	それ以外	5.00 ~ 23.02	2.82	14.24
	100kN/m ² を超える		~		3mを超える	~			100kN/m ² を超える		~		3mを超える	~		
	それ以外		~		それ以外	~			それ以外		~		それ以外	~		
	100kN/m ² を超える		~		3mを超える	~			100kN/m ² を超える		~		3mを超える	~		
	それ以外		~		それ以外	~			それ以外		~		それ以外	~		
	100kN/m ² を超える		~		3mを超える	~			100kN/m ² を超える		~		3mを超える	~		
	それ以外		~		それ以外	~			それ以外		~		それ以外	~		