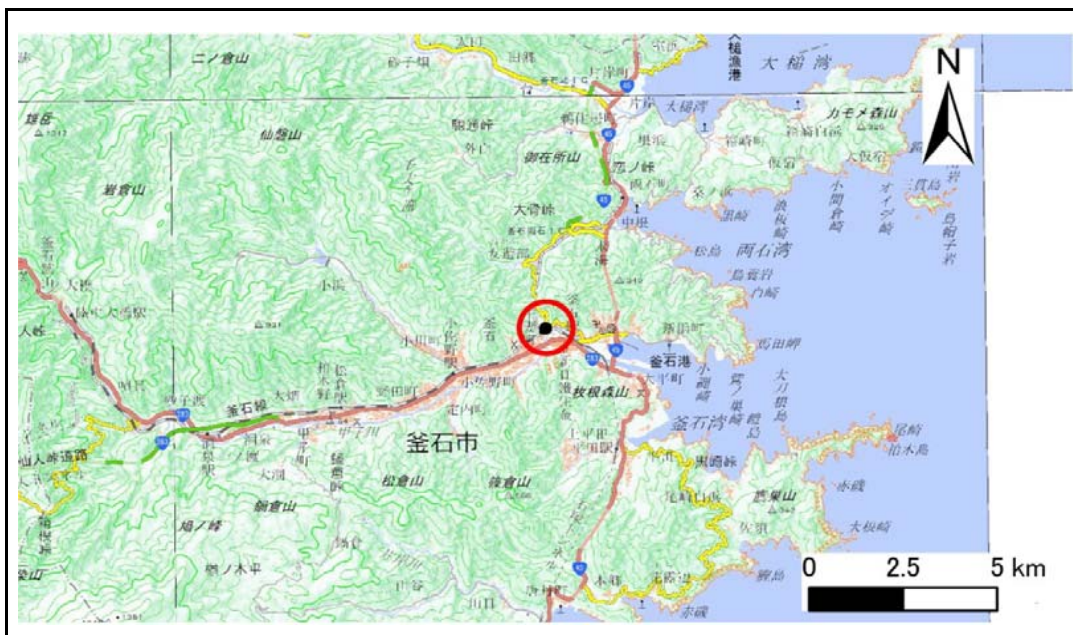


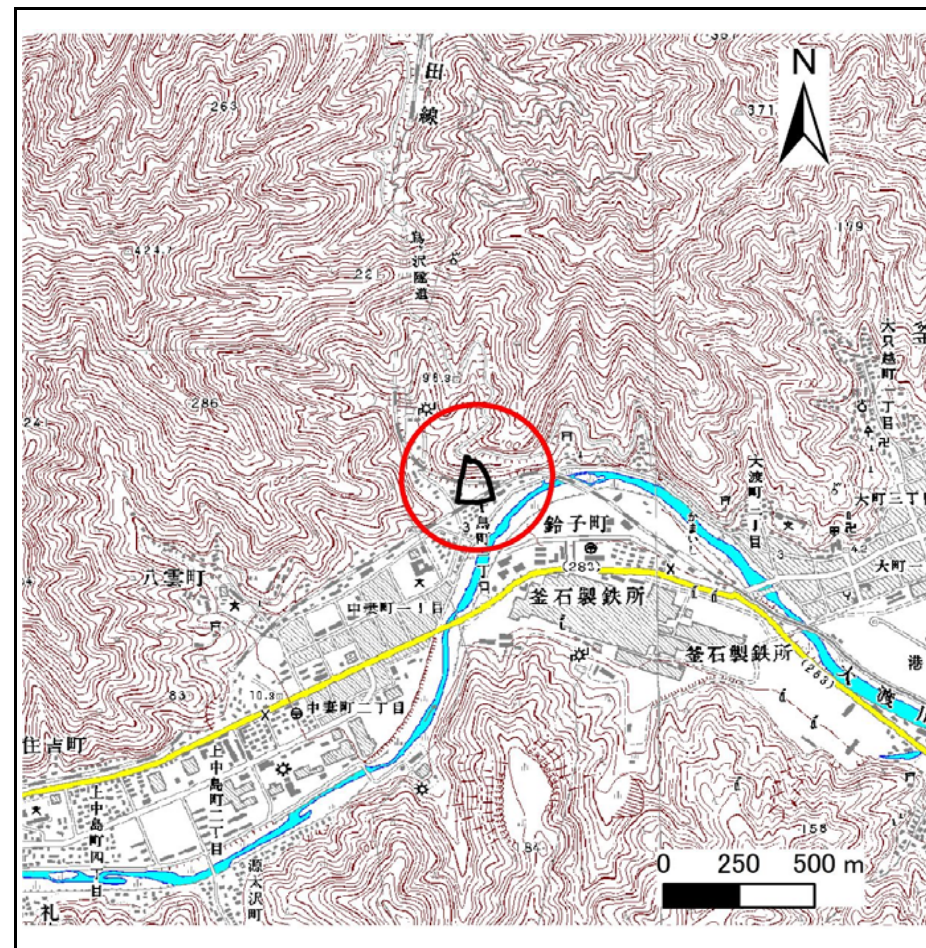
土砂災害防止に関する基礎調査(急傾斜地の崩壊)

表紙 概況、位置図

自然現象の種類	急傾斜地の崩壊
箇所番号	139C1002
箇所名	千鳥町二丁目-3
所在地	釜石市千鳥町二丁目
調査機関	沿岸広域振興局 土木部



位置図(S=1:200,000)



概況図(S=1:25,000)

国土地理院の数値地図20000(地図画像)『盛岡、一関』及び数値地図25000(地図画像)『釜石、小佐野』を掲載

急傾斜地の崩壊区域調査

様式3-1 危害のおそれのある土地、著しい危害のおそれのある土地の設定図

調査年度

平成28年度

急傾斜地の位置

箇所番号

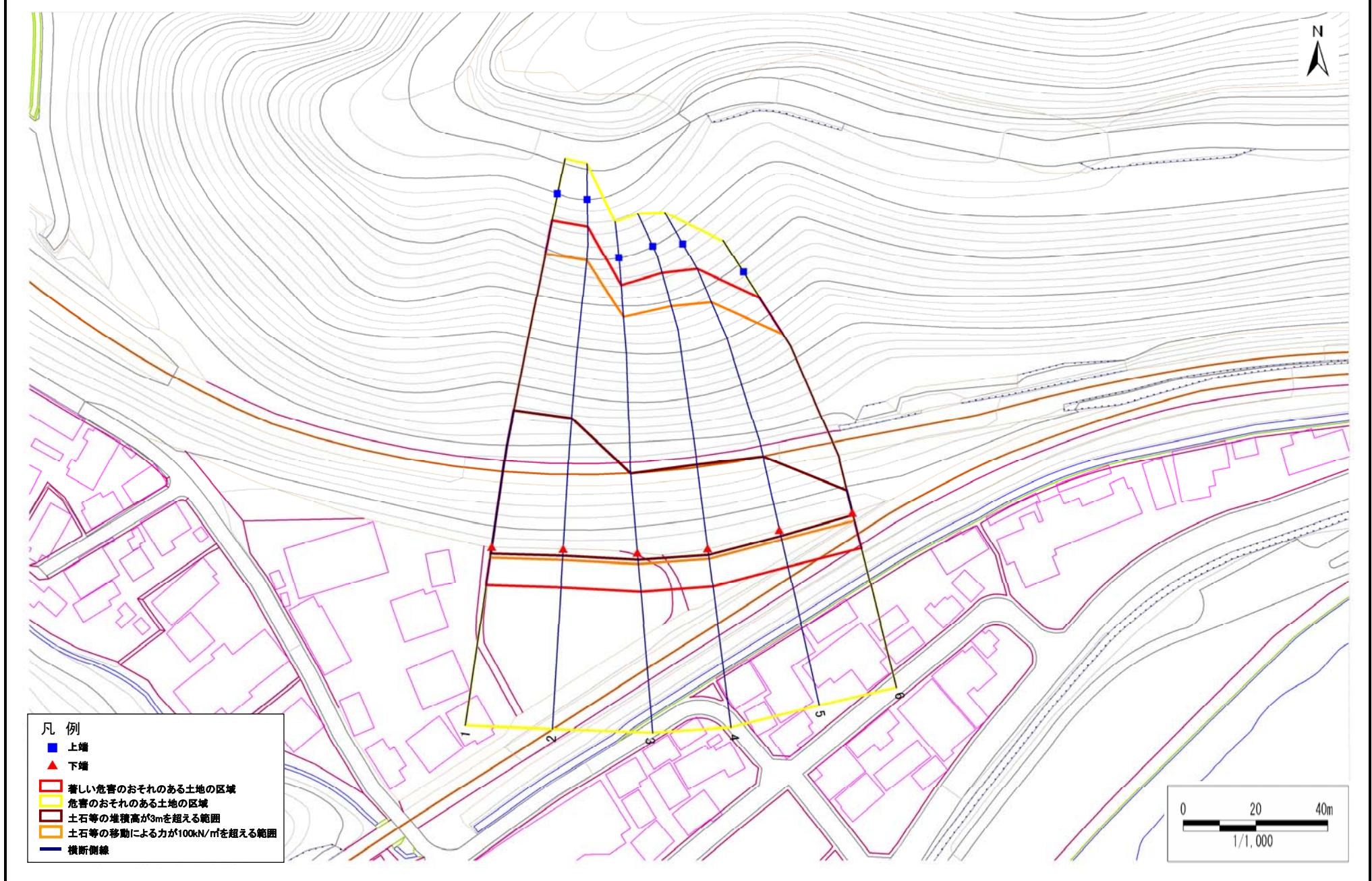
139C1002

箇所名

千鳥町二丁目-3

所在地

釜石市千鳥町二丁目



急傾斜地の崩壊区域調書

様式3-2 建築物に作用すると想定される衝撃に関する事項(1/1)

調査年度

平成28年度

急傾斜地の位置		箇所番号			箇所名			所在地								
		139C1002			千鳥町二丁目-3			釜石市千鳥町二丁目								
横断 測線 番号	急傾斜地の下端に隣接する土地								急傾斜地内							
	土石等の移動の高さと力の大きさ				土石等の堆積高さと力の大きさ				土石等の移動の高さと力の大きさ				土石等の堆積高さと力の大きさ			
	区分	高さ (m)	下端からの距離 (m)	力の大きさ (kN/m ²)	区分	下端からの水平 距離(m)	高さ (m)	力の大きさ (kN/m ²)	区分	高さ (m)	上端からの比高 (m)	力の大きさ (kN/m ²)	区分	上端からの比高 (m)	高さ (m)	力の大きさ (kN/m ²)
1	100kN/m ² を超える	1.00	0.00 ~ 3.00	147.71	3mを超える	0.00 ~ 1.84	3.76	20.14	100kN/m ² を超える	1.00	11.10 ~ 65.09	147.71	3mを超える	40.00 ~ 65.09	3.76	20.14
	それ以外	1.00	3.00 ~ 10.79	100.00	それ以外	1.84 ~ 10.79	3.00	16.05	それ以外	1.00	5.00 ~ 11.10	100.00	それ以外	5.00 ~ 40.00	3.00	16.05
2	100kN/m ² を超える	1.00	0.00 ~ 3.04	148.38	3mを超える	0.00 ~ 1.85	3.77	20.20	100kN/m ² を超える	1.00	11.06 ~ 63.90	148.38	3mを超える	40.00 ~ 63.90	3.77	20.20
	それ以外	1.00	3.04 ~ 10.83	100.00	それ以外	1.85 ~ 10.83	3.00	16.05	それ以外	1.00	5.00 ~ 11.06	100.00	それ以外	5.00 ~ 40.00	3.00	16.05
3	100kN/m ² を超える	1.00	0.00 ~ 3.11	149.57	3mを超える	0.00 ~ 1.89	3.80	20.32	100kN/m ² を超える	1.00	10.96 ~ 54.70	149.57	3mを超える	40.00 ~ 54.70	3.80	20.32
	それ以外	1.00	3.11 ~ 10.89	100.00	それ以外	1.89 ~ 10.89	3.00	16.05	それ以外	1.00	5.00 ~ 10.96	100.00	それ以外	5.00 ~ 40.00	3.00	16.05
4	100kN/m ² を超える	1.00	0.00 ~ 2.90	146.02	3mを超える	0.00 ~ 1.80	3.74	20.03	100kN/m ² を超える	1.00	11.20 ~ 55.10	146.02	3mを超える	40.00 ~ 55.10	3.74	20.03
	それ以外	1.00	2.90 ~ 10.69	100.00	それ以外	1.80 ~ 10.69	3.00	16.05	それ以外	1.00	5.00 ~ 11.20	100.00	それ以外	5.00 ~ 40.00	3.00	16.05
5	100kN/m ² を超える	1.00	0.00 ~ 2.76	143.59	3mを超える	0.00 ~ 1.75	3.71	19.86	100kN/m ² を超える	1.00	11.39 ~ 53.10	143.59	3mを超える	40.00 ~ 53.10	3.71	19.86
	それ以外	1.00	2.76 ~ 10.55	100.00	それ以外	1.75 ~ 10.55	3.00	16.05	それ以外	1.00	5.00 ~ 11.39	100.00	それ以外	5.00 ~ 40.00	3.00	16.05
6	100kN/m ² を超える	1.00	0.00 ~ 2.25	135.01	3mを超える	0.00 ~ 0.66	3.27	17.50	100kN/m ² を超える	1.00	12.19 ~ 43.80	135.01	3mを超える	40.00 ~ 43.80	3.27	17.50
	それ以外	1.00	2.25 ~ 10.02	100.00	それ以外	0.66 ~ 10.02	3.00	16.05	それ以外	1.00	5.00 ~ 12.19	100.00	それ以外	5.00 ~ 40.00	3.00	16.05
	100kN/m ² を超える		~		3mを超える	~			100kN/m ² を超える		~		3mを超える	~		
	それ以外		~		それ以外	~			それ以外		~		それ以外	~		
	100kN/m ² を超える		~		3mを超える	~			100kN/m ² を超える		~		3mを超える	~		
	それ以外		~		それ以外	~			それ以外		~		それ以外	~		
	100kN/m ² を超える		~		3mを超える	~			100kN/m ² を超える		~		3mを超える	~		
	それ以外		~		それ以外	~			それ以外		~		それ以外	~		
	100kN/m ² を超える		~		3mを超える	~			100kN/m ² を超える		~		3mを超える	~		
	それ以外		~		それ以外	~			それ以外		~		それ以外	~		
	100kN/m ² を超える		~		3mを超える	~			100kN/m ² を超える		~		3mを超える	~		
	それ以外		~		それ以外	~			それ以外		~		それ以外	~		
	100kN/m ² を超える		~		3mを超える	~			100kN/m ² を超える		~		3mを超える	~		
	それ以外		~		それ以外	~			それ以外		~		それ以外	~		