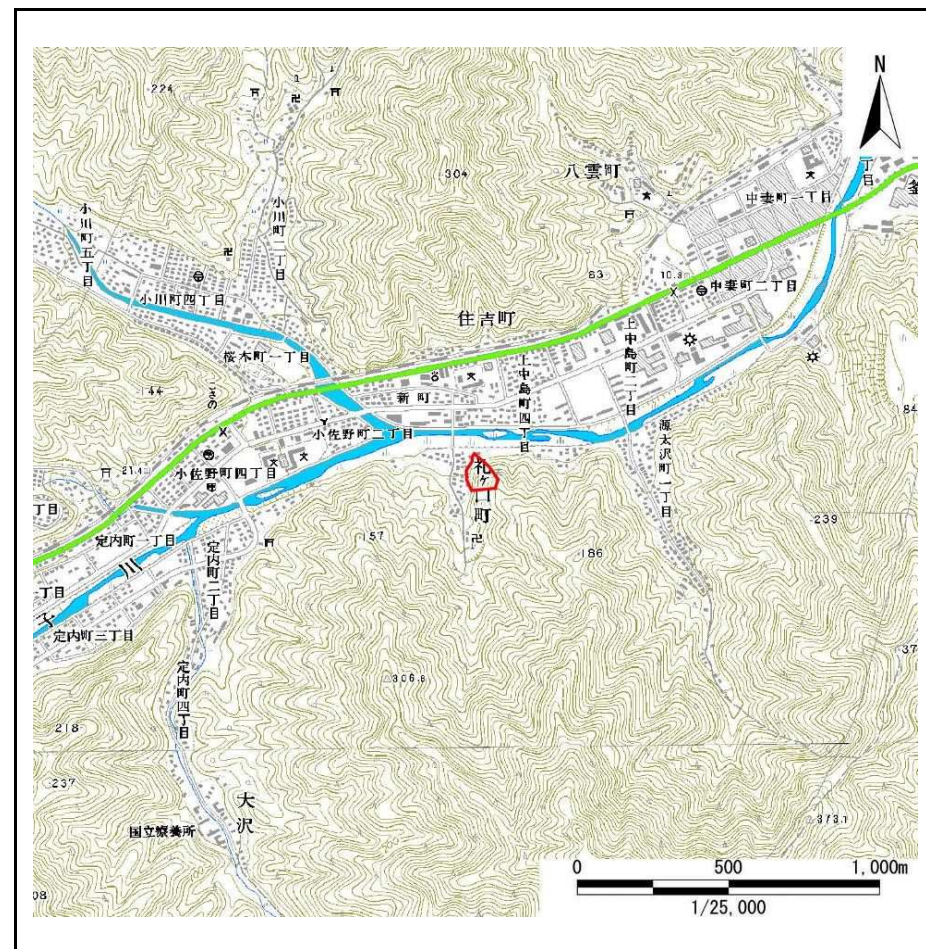
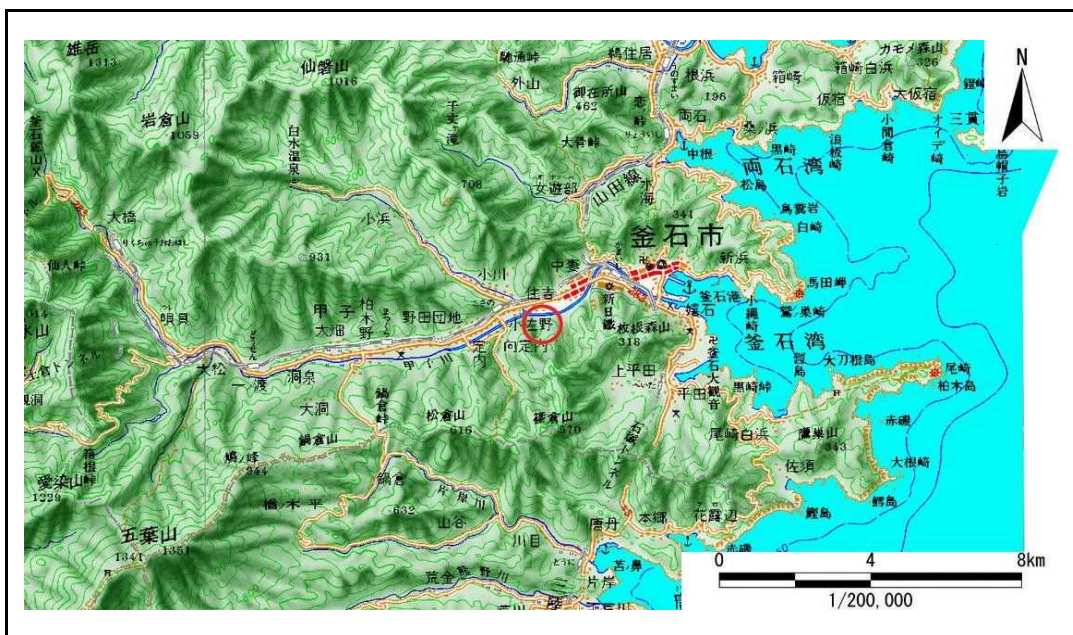


土砂災害防止に関する基礎調査(急傾斜地の崩壊)

表紙 概況、位置図

自然現象の種類	急傾斜地の崩壊
箇所番号	139B1072
箇所名	礼ヶ口-6
所在地	釜石市礼ヶ口町
調査機関	釜石地方振興局



急傾斜地の崩壊区域調査

様式3-1 危害のおそれのある土地、著しい危害のおそれのある土地の設定図

調査年度 平成20年度

急傾斜地の位置	箇所番号	139B1072	箇所名	礼ヶ口-6	所在地	釜石市礼ヶ口町
---------	------	----------	-----	-------	-----	---------



凡例	■ 上端	— 横断測線	— 危害のおそれのある土地の区域	— 土石等の移動による力が100kN/m ² を超える範囲
	▲ 下端		— 著しい危害のおそれのある土地の区域	— 土石等の堆積高が3mを超える範囲

急傾斜地の崩壊区域調査

様式3-2 建築物に作用すると想定される衝撃に関する事項(1/2)

調査年度

平成20年度

急傾斜地の位置		箇所番号			箇所名		所在地		調査年度		平成20年度					
急傾斜地の位置		139B1072			礼ヶ口-6		釜石市礼ヶ口町									
横断 測線 番号	急傾斜地の下端に隣接する土地								急傾斜地内							
	土石等の移動の高さと力の大きさ				土石等の堆積高さとの大きさ				土石等の移動の高さと力の大きさ				土石等の堆積高さとの大きさ			
	区分	高さ (m)	下端からの距離 (m)	力の大きさ (kN/m ²)	区分	下端からの水平 距離(m)	高さ (m)	力の大きさ (kN/m ²)	区分	高さ (m)	上端からの比高 (m)	力の大きさ (kN/m ²)	区分	上端からの比高 (m)	高さ (m)	力の大きさ (kN/m ²)
1	100kN/m ² を超える	1.00	0.00 ~ 3.58	157.79	3mを超える	0.00 ~ 0.84	3.52	17.80	100kN/m ² を超える	1.00	11.66 ~ 37.13	157.79	3mを超える	20.00 ~ 37.13	3.52	17.80
	それ以外	1.00	3.58 ~ 11.36	100.00	それ以外	0.84 ~ 11.36	3.00	15.16	それ以外	1.00	5.00 ~ 11.66	100.00	それ以外	5.00 ~ 20.00	3.00	15.16
2	100kN/m ² を超える	1.00	0.00 ~ 4.04	166.15	3mを超える	0.00 ~ 2.53	4.28	21.61	100kN/m ² を超える	1.00	10.83 ~ 56.96	166.15	3mを超える	25.00 ~ 56.96	4.28	21.61
	それ以外	1.00	4.04 ~ 11.82	100.00	それ以外	2.53 ~ 11.82	3.00	15.16	それ以外	1.00	5.00 ~ 10.83	100.00	それ以外	5.00 ~ 25.00	3.00	15.16
3	100kN/m ² を超える	1.00	0.00 ~ 3.95	164.51	3mを超える	0.00 ~ 2.39	4.15	21.00	100kN/m ² を超える	1.00	10.60 ~ 56.76	164.51	3mを超える	25.00 ~ 56.76	4.15	21.00
	それ以外	1.00	3.95 ~ 11.73	100.00	それ以外	2.39 ~ 11.73	3.00	15.16	それ以外	1.00	5.00 ~ 10.60	100.00	それ以外	5.00 ~ 25.00	3.00	15.16
4	100kN/m ² を超える	1.00	0.00 ~ 3.86	162.85	3mを超える	0.00 ~ 2.30	4.08	20.64	100kN/m ² を超える	1.00	10.54 ~ 57.23	162.85	3mを超える	25.00 ~ 57.23	4.08	20.64
	それ以外	1.00	3.86 ~ 11.64	100.00	それ以外	2.30 ~ 11.64	3.00	15.16	それ以外	1.00	5.00 ~ 10.54	100.00	それ以外	5.00 ~ 25.00	3.00	15.16
5	100kN/m ² を超える	1.00	0.00 ~ 3.73	160.63	3mを超える	0.00 ~ 2.20	4.00	20.23	100kN/m ² を超える	1.00	10.54 ~ 67.23	160.63	3mを超える	25.00 ~ 67.23	4.00	20.23
	それ以外	1.00	3.73 ~ 11.52	100.00	それ以外	2.20 ~ 11.52	3.00	15.16	それ以外	1.00	5.00 ~ 10.54	100.00	それ以外	5.00 ~ 25.00	3.00	15.16
6	100kN/m ² を超える	1.00	0.00 ~ 3.46	155.66	3mを超える	0.00 ~ 2.04	3.89	19.68	100kN/m ² を超える	1.00	10.67 ~ 66.88	155.66	3mを超える	30.00 ~ 66.88	3.89	19.68
	それ以外	1.00	3.46 ~ 11.24	100.00	それ以外	2.04 ~ 11.24	3.00	15.16	それ以外	1.00	5.00 ~ 10.67	100.00	それ以外	5.00 ~ 30.00	3.00	15.16
7	100kN/m ² を超える	1.00	0.00 ~ 3.18	150.78	3mを超える	0.00 ~ 1.91	3.81	19.26	100kN/m ² を超える	1.00	10.91 ~ 66.09	150.78	3mを超える	40.00 ~ 66.09	3.81	19.26
	それ以外	1.00	3.18 ~ 10.96	100.00	それ以外	1.91 ~ 10.96	3.00	15.16	それ以外	1.00	5.00 ~ 10.91	100.00	それ以外	5.00 ~ 40.00	3.00	15.16
8	100kN/m ² を超える	1.00	0.00 ~ 2.98	147.28	3mを超える	0.00 ~ 1.83	3.76	18.99	100kN/m ² を超える	1.00	11.13 ~ 64.50	147.28	3mを超える	40.00 ~ 64.50	3.76	18.99
	それ以外	1.00	2.98 ~ 10.76	100.00	それ以外	1.83 ~ 10.76	3.00	15.16	それ以外	1.00	5.00 ~ 11.13	100.00	それ以外	5.00 ~ 40.00	3.00	15.16
9	100kN/m ² を超える	1.00	0.00 ~ 2.74	143.26	3mを超える	0.00 ~ 1.73	3.70	18.71	100kN/m ² を超える	1.00	11.45 ~ 64.50	143.26	3mを超える	40.00 ~ 64.50	3.70	18.71
	それ以外	1.00	2.74 ~ 10.53	100.00	それ以外	1.73 ~ 10.53	3.00	15.16	それ以外	1.00	5.00 ~ 11.45	100.00	それ以外	5.00 ~ 40.00	3.00	15.16
10	100kN/m ² を超える	1.00	0.00 ~ 2.56	140.19	3mを超える	0.00 ~ 1.66	3.66	18.51	100kN/m ² を超える	1.00	11.73 ~ 63.20	140.19	3mを超える	40.00 ~ 63.20	3.66	18.51
	それ以外	1.00	2.56 ~ 10.35	100.00	それ以外	1.66 ~ 10.35	3.00	15.16	それ以外	1.00	5.00 ~ 11.73	100.00	それ以外	5.00 ~ 40.00	3.00	15.16
11	100kN/m ² を超える	1.00	0.00 ~ 2.44	138.24	3mを超える	0.00 ~ 1.62	3.64	18.38	100kN/m ² を超える	1.00	11.94 ~ 65.97	138.24	3mを超える	40.00 ~ 65.97	3.64	18.38
	それ以外	1.00	2.44 ~ 10.23	100.00	それ以外	1.62 ~ 10.23	3.00	15.16	それ以外	1.00	5.00 ~ 11.94	100.00	それ以外	5.00 ~ 40.00	3.00	15.16
12	100kN/m ² を超える	1.00	0.00 ~ 2.65	141.79	3mを超える	0.00 ~ 1.69	3.68	18.61	100kN/m ² を超える	1.00	11.59 ~ 70.61	141.79	3mを超える	40.00 ~ 70.61	3.68	18.61
	それ以外	1.00	2.65 ~ 10.44	100.00	それ以外	1.69 ~ 10.44	3.00	15.16	それ以外	1.00	5.00 ~ 11.59	100.00	それ以外	5.00 ~ 40.00	3.00	15.16
13	100kN/m ² を超える	1.00	0.00 ~ 2.58	140.53	3mを超える	0.00 ~ 1.67	3.67	18.52	100kN/m ² を超える	1.00	11.71 ~ 70.11	140.53	3mを超える	40.00 ~ 70.11	3.67	18.52
	それ以外	1.00	2.58 ~ 10.37	100.00	それ以外	1.67 ~ 10.37	3.00	15.16	それ以外	1.00	5.00 ~ 11.71	100.00	それ以外	5.00 ~ 40.00	3.00	15.16
14	100kN/m ² を超える	1.00	0.00 ~ 2.55	140.03	3mを超える	0.00 ~ 1.66	3.66	18.50	100kN/m ² を超える	1.00	11.75 ~ 65.52	140.03	3mを超える	40.00 ~ 65.52	3.66	18.50
	それ以外	1.00	2.55 ~ 10.34	100.00	それ以外	1.66 ~ 10.34	3.00	15.16	それ以外	1.00	5.00 ~ 11.75	100.00	それ以外	5.00 ~ 40.00	3.00	15.16
15	100kN/m ² を超える	1.00	0.00 ~ 2.82	144.52	3mを超える	0.00 ~ 1.76	3.72	18.79	100kN/m ² を超える	1.00	11.35 ~ 68.94	144.52	3mを超える	40.00 ~ 68.94	3.72	18.79
	それ以外	1.00	2.82 ~ 10.60	100.00	それ以外	1.76 ~ 10.60	3.00	15.16	それ以外	1.00	5.00 ~ 11.35	100.00	それ以外	5.00 ~ 40.00	3.00	15.16

急傾斜地の崩壊区域調査

様式3-2 建築物に作用すると想定される衝撃に関する事項(2/2)

調査年度

平成20年度

急傾斜地の位置		箇所番号			箇所名				所在地							
		139B1072			礼ヶ口-6				釜石市礼ヶ口町							
横断 測線 番号	急傾斜地の下端に隣接する土地								急傾斜地内							
	土石等の移動の高さと力の大きさ				土石等の堆積高さとの大きさ				土石等の移動の高さと力の大きさ				土石等の堆積高さとの大きさ			
	区分	高さ (m)	下端からの距離 (m)	力の大きさ (kN/m ²)	区分	下端からの水平 距離(m)	高さ (m)	力の大きさ (kN/m ²)	区分	高さ (m)	下端からの比高 (m)	力の大きさ (kN/m ²)	区分	上端からの比高 (m)	高さ (m)	力の大きさ (kN/m ²)
16	100kN/m ² を超える	1.00	0.00 ~ 3.27	152.40	3mを超える	0.00 ~ 1.95	3.84	19.39	100kN/m ² を超える	1.00	10.82 ~ 68.94	152.40	3mを超える	40.00 ~ 68.94	3.84	19.39
	それ以外	1.00	3.27 ~ 11.06	100.00	それ以外	1.95 ~ 11.06	3.00	15.16	それ以外	1.00	5.00 ~ 10.82	100.00	それ以外	5.00 ~ 40.00	3.00	15.16
17	100kN/m ² を超える	1.00	0.00 ~ 3.73	160.59	3mを超える	0.00 ~ 2.19	4.00	20.22	100kN/m ² を超える	1.00	10.54 ~ 68.38	160.59	3mを超える	25.00 ~ 68.38	4.00	20.22
	それ以外	1.00	3.73 ~ 11.52	100.00	それ以外	2.19 ~ 11.52	3.00	15.16	それ以外	1.00	5.00 ~ 10.54	100.00	それ以外	5.00 ~ 25.00	3.00	15.16
18	100kN/m ² を超える	1.00	0.00 ~ 3.69	159.81	3mを超える	0.00 ~ 2.17	3.98	20.12	100kN/m ² を超える	1.00	10.55 ~ 68.38	159.81	3mを超える	25.00 ~ 68.38	3.98	20.12
	それ以外	1.00	3.69 ~ 11.47	100.00	それ以外	2.17 ~ 11.47	3.00	15.16	それ以外	1.00	5.00 ~ 10.55	100.00	それ以外	5.00 ~ 25.00	3.00	15.16
19	100kN/m ² を超える	1.00	-1.90 ~ -1.90	152.67	3mを超える	-1.90 ~ 1.25	3.84	19.40	100kN/m ² を超える	1.00	10.82 ~ 81.65	152.67	3mを超える	40.00 ~ 81.65	3.84	19.40
	それ以外	1.00	-1.90 ~ 5.37	100.00	それ以外	1.25 ~ 5.37	3.00	15.16	それ以外	1.00	5.00 ~ 10.82	100.00	それ以外	5.00 ~ 40.00	3.00	15.16
20	100kN/m ² を超える	1.00	-1.70 ~ -1.70	164.36	3mを超える	-1.70 ~ 0.63	3.81	19.28	100kN/m ² を超える	1.00	10.69 ~ 49.50	164.36	3mを超える	25.00 ~ 49.50	3.81	19.28
	それ以外	1.00	-1.70 ~ 3.71	100.00	それ以外	0.63 ~ 3.71	3.00	15.16	それ以外	1.00	5.00 ~ 10.69	100.00	それ以外	5.00 ~ 25.00	3.00	15.16
21	100kN/m ² を超える	1.00	-1.70 ~ -1.70	164.41	3mを超える	-1.70 ~ -1.70	3.87	19.56	100kN/m ² を超える	1.00	10.82 ~ 47.45	164.41	3mを超える	25.00 ~ 47.45	3.87	19.56
	それ以外	1.00	-1.70 ~ 1.34	100.00	それ以外	-1.70 ~ 1.34	3.00	15.16	それ以外	1.00	5.00 ~ 10.82	100.00	それ以外	5.00 ~ 25.00	3.00	15.16
	100kN/m ² を超える		~		3mを超える	~			100kN/m ² を超える		~		3mを超える	~		
	それ以外		~		それ以外	~			それ以外		~		それ以外	~		
	100kN/m ² を超える		~		3mを超える	~			100kN/m ² を超える		~		3mを超える	~		
	それ以外		~		それ以外	~			それ以外		~		それ以外	~		
	100kN/m ² を超える		~		3mを超える	~			100kN/m ² を超える		~		3mを超える	~		
	それ以外		~		それ以外	~			それ以外		~		それ以外	~		
	100kN/m ² を超える		~		3mを超える	~			100kN/m ² を超える		~		3mを超える	~		
	それ以外		~		それ以外	~			それ以外		~		それ以外	~		
	100kN/m ² を超える		~		3mを超える	~			100kN/m ² を超える		~		3mを超える	~		
	それ以外		~		それ以外	~			それ以外		~		それ以外	~		
	100kN/m ² を超える		~		3mを超える	~			100kN/m ² を超える		~		3mを超える	~		
	それ以外		~		それ以外	~			それ以外		~		それ以外	~		