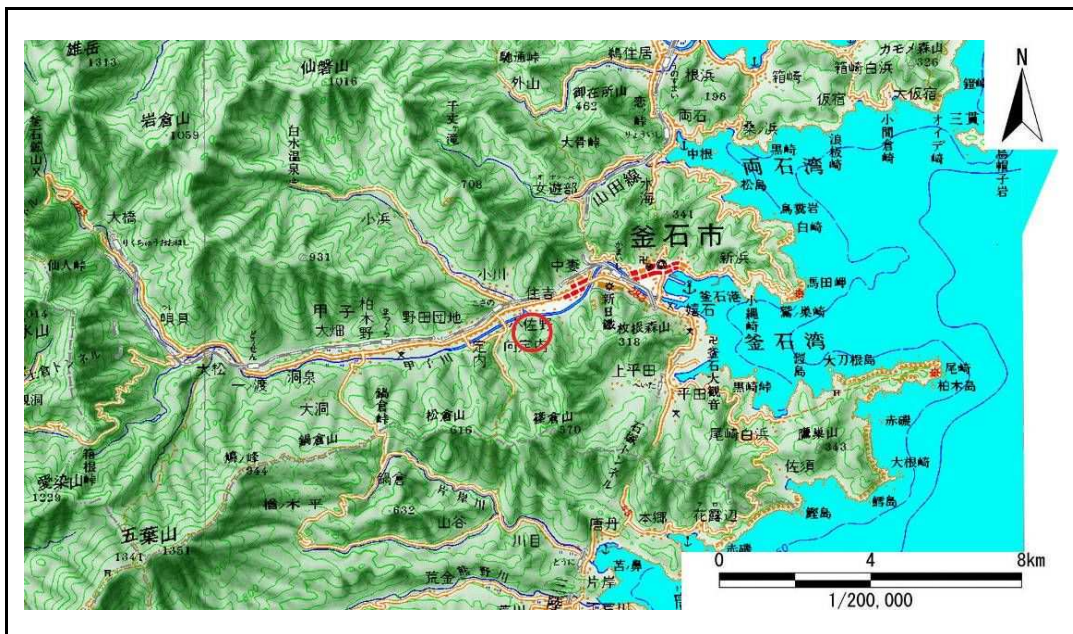


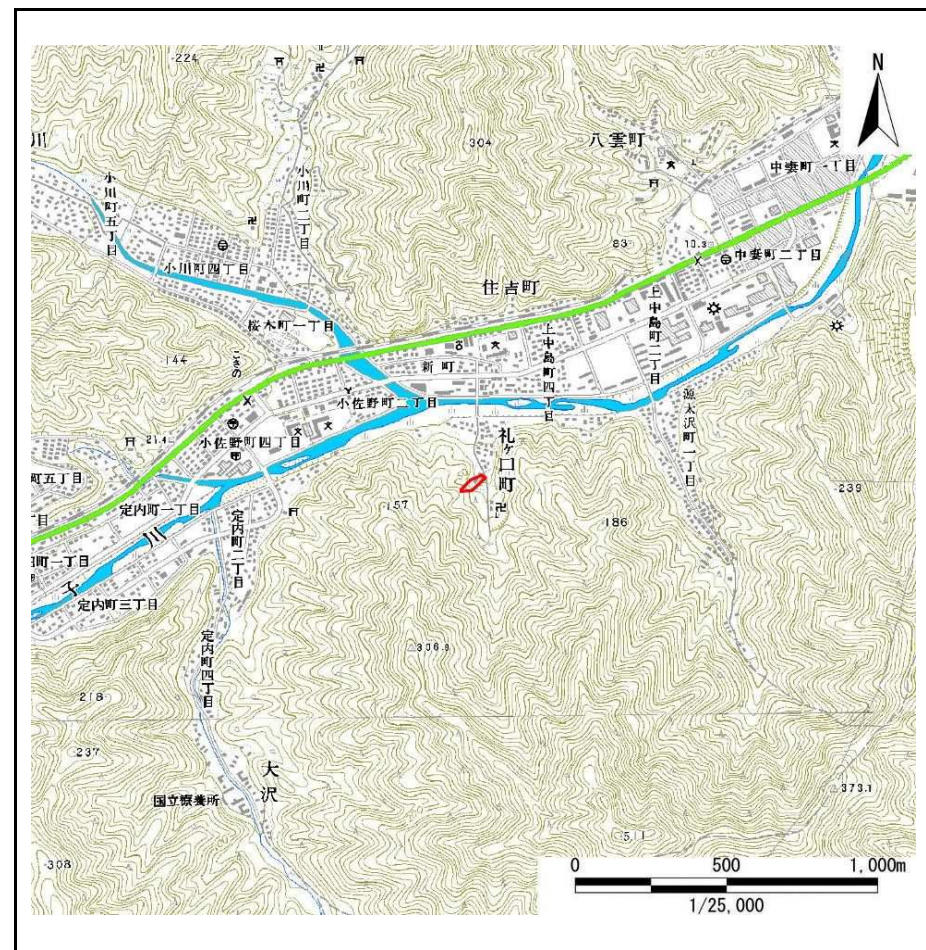
# 土砂災害防止に関する基礎調査(急傾斜地の崩壊)

表紙 概況、位置図

自然現象の種類	急傾斜地の崩壊
箇所番号	139B1070
箇所名	礼ヶ口-4
所在地	釜石市礼ヶ口町
調査機関	釜石地方振興局



位置図(S=1:200,000)



概況図(S=1:25,000)

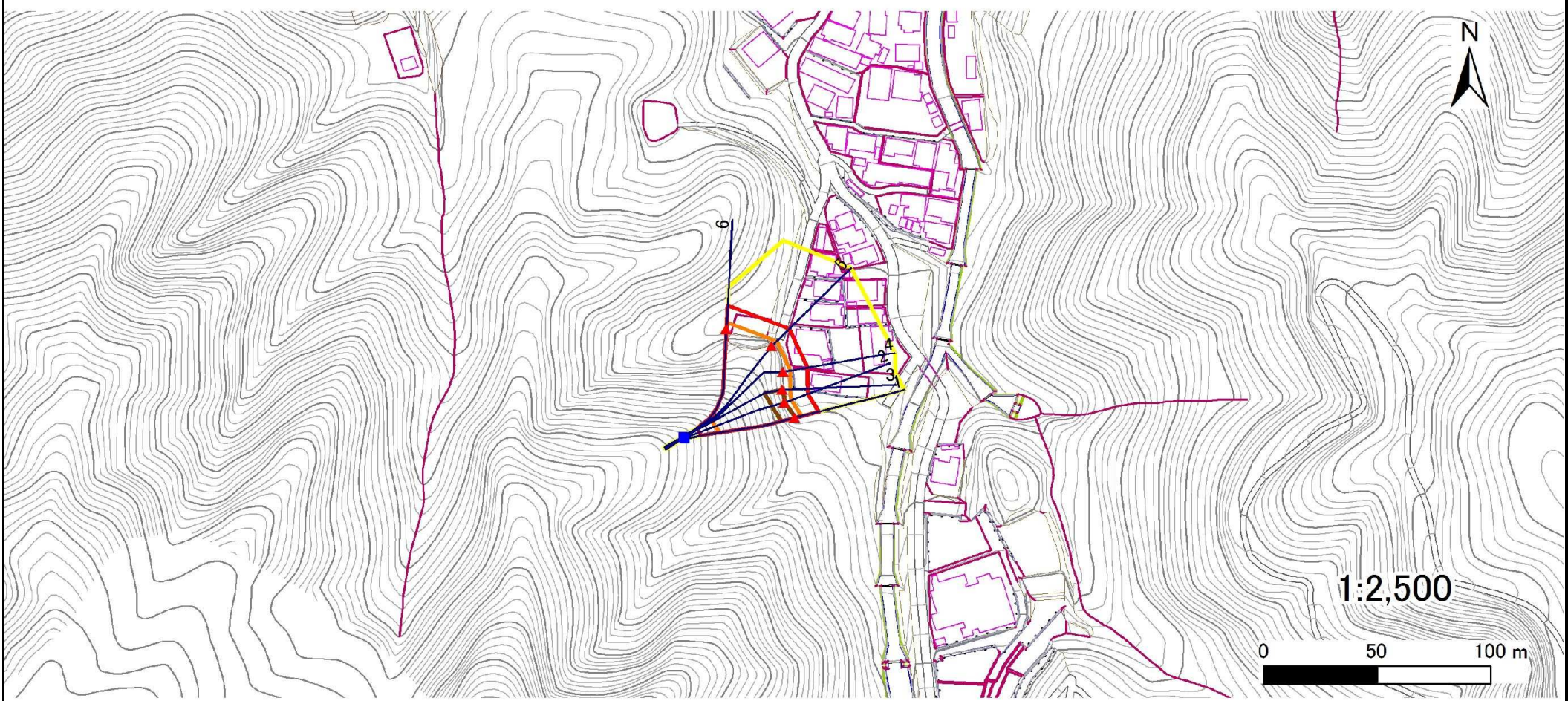


# 急傾斜地の崩壊区域調査

様式3-1 危害のおそれのある土地、著しい危害のおそれのある土地の設定図

調査年度	平成20年度
------	--------

急傾斜地の位置	箇所番号	139B1070	箇所名	礼ヶ口-4	所在地	釜石市礼ヶ口町
---------	------	----------	-----	-------	-----	---------



凡例	■ 上端	— 横断測線	■ 危害のおそれのある土地の区域	■ 土石等の移動による力が100kN/m <sup>2</sup> を超える範囲
	▲ 下端		■ 著しい危害のおそれのある土地の区域	■ 土石等の堆積高が3mを超える範囲

# 急傾斜地の崩壊区域調査

様式3-2 建築物に作用すると想定される衝撃に関する事項(1/1)

調査年度	平成20年度
------	--------

急傾斜地の位置		箇所番号			箇所名				所在地							
		139B1070			礼ヶ口-4				釜石市礼ヶ口町礼ヶ口							
横断 測線 番号	急傾斜地の下端に隣接する土地								急傾斜地内							
	土石等の移動の高さと力の大きさ				土石等の堆積高さとの大きさ				土石等の移動の高さと力の大きさ				土石等の堆積高さとの大きさ			
	区分	高さ (m)	下端からの距離 (m)	力の大きさ (kN/m <sup>2</sup> )	区分	下端からの水平 距離(m)	高さ (m)	力の大きさ (kN/m <sup>2</sup> )	区分	高さ (m)	下端からの比高 (m)	力の大きさ (kN/m <sup>2</sup> )	区分	上端からの比高 (m)	高さ (m)	力の大きさ (kN/m <sup>2</sup> )
1	100kN/m <sup>2</sup> を超える	1.00	0.00 ~ 3.04	148.43	3mを超える	0.00 ~ 0.03	3.01	15.24	100kN/m <sup>2</sup> を超える	1.00	10.76 ~ 34.26	148.43	3mを超える	30.00 ~ 34.26	3.01	15.24
	それ以外	1.00	3.04 ~ 10.83	100.00	それ以外	0.03 ~ 10.83	3.00	15.16	それ以外	1.00	5.00 ~ 10.76	100.00	それ以外	5.00 ~ 30.00	3.00	15.16
2	100kN/m <sup>2</sup> を超える	1.00	0.00 ~ 3.27	152.33	3mを超える	0.00 ~ 0.17	3.09	15.60	100kN/m <sup>2</sup> を超える	1.00	10.58 ~ 34.26	152.33	3mを超える	30.00 ~ 34.26	3.09	15.60
	それ以外	1.00	3.27 ~ 11.05	100.00	それ以外	0.17 ~ 11.05	3.00	15.16	それ以外	1.00	5.00 ~ 10.58	100.00	それ以外	5.00 ~ 30.00	3.00	15.16
3	100kN/m <sup>2</sup> を超える	1.00	0.00 ~ 3.36	153.99	3mを超える	0.00 ~ 0.20	3.10	15.67	100kN/m <sup>2</sup> を超える	1.00	10.56 ~ 36.06	153.99	3mを超える	30.00 ~ 36.06	3.10	15.67
	それ以外	1.00	3.36 ~ 11.15	100.00	それ以外	0.20 ~ 11.15	3.00	15.16	それ以外	1.00	5.00 ~ 10.56	100.00	それ以外	5.00 ~ 30.00	3.00	15.16
4	100kN/m <sup>2</sup> を超える	1.00	0.00 ~ 3.06	148.78	3mを超える	- ~ -	-	-	100kN/m <sup>2</sup> を超える	1.00	10.82 ~ 37.36	148.78	3mを超える	- ~ -	-	-
	それ以外	1.00	3.06 ~ 10.85	100.00	それ以外	0.00 ~ 10.85	3.00	15.15	それ以外	1.00	5.00 ~ 10.82	100.00	それ以外	5.00 ~ 37.36	3.00	15.15
5	100kN/m <sup>2</sup> を超える	1.00	0.00 ~ 3.16	150.48	3mを超える	0.00 ~ 0.02	3.01	15.22	100kN/m <sup>2</sup> を超える	1.00	10.77 ~ 39.79	150.48	3mを超える	30.00 ~ 39.79	3.01	15.22
	それ以外	1.00	3.16 ~ 10.95	100.00	それ以外	0.02 ~ 10.95	3.00	15.16	それ以外	1.00	5.00 ~ 10.77	100.00	それ以外	5.00 ~ 30.00	3.00	15.16
6	100kN/m <sup>2</sup> を超える	1.00	0.00 ~ 3.02	147.98	3mを超える	- ~ -	-	-	100kN/m <sup>2</sup> を超える	1.00	10.89 ~ 38.28	147.98	3mを超える	- ~ -	-	-
	それ以外	1.00	3.02 ~ 10.80	100.00	それ以外	0.00 ~ 10.80	2.98	15.07	それ以外	1.00	5.00 ~ 10.89	100.00	それ以外	5.00 ~ 38.28	2.98	15.07
	100kN/m <sup>2</sup> を超える		~		3mを超える	~			100kN/m <sup>2</sup> を超える		~		3mを超える	~		
	それ以外		~		それ以外	~			それ以外		~		それ以外	~		
	100kN/m <sup>2</sup> を超える		~		3mを超える	~			100kN/m <sup>2</sup> を超える		~		3mを超える	~		
	それ以外		~		それ以外	~			それ以外		~		それ以外	~		
	100kN/m <sup>2</sup> を超える		~		3mを超える	~			100kN/m <sup>2</sup> を超える		~		3mを超える	~		
	それ以外		~		それ以外	~			それ以外		~		それ以外	~		
	100kN/m <sup>2</sup> を超える		~		3mを超える	~			100kN/m <sup>2</sup> を超える		~		3mを超える	~		
	それ以外		~		それ以外	~			それ以外		~		それ以外	~		
	100kN/m <sup>2</sup> を超える		~		3mを超える	~			100kN/m <sup>2</sup> を超える		~		3mを超える	~		
	それ以外		~		それ以外	~			それ以外		~		それ以外	~		
	100kN/m <sup>2</sup> を超える		~		3mを超える	~			100kN/m <sup>2</sup> を超える		~		3mを超える	~		
	それ以外		~		それ以外	~			それ以外		~		それ以外	~		