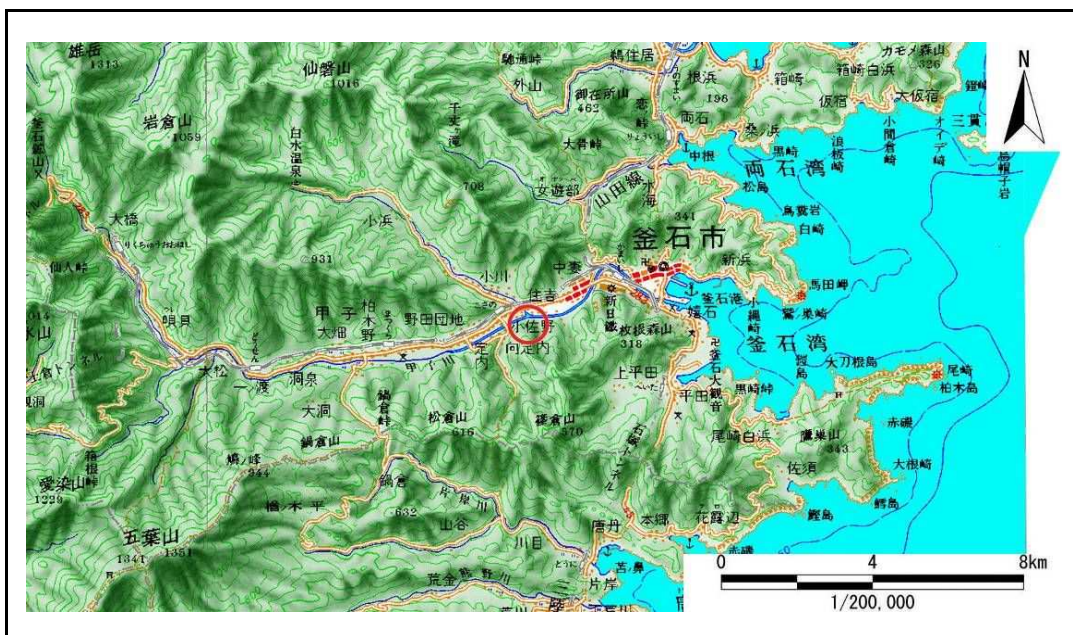


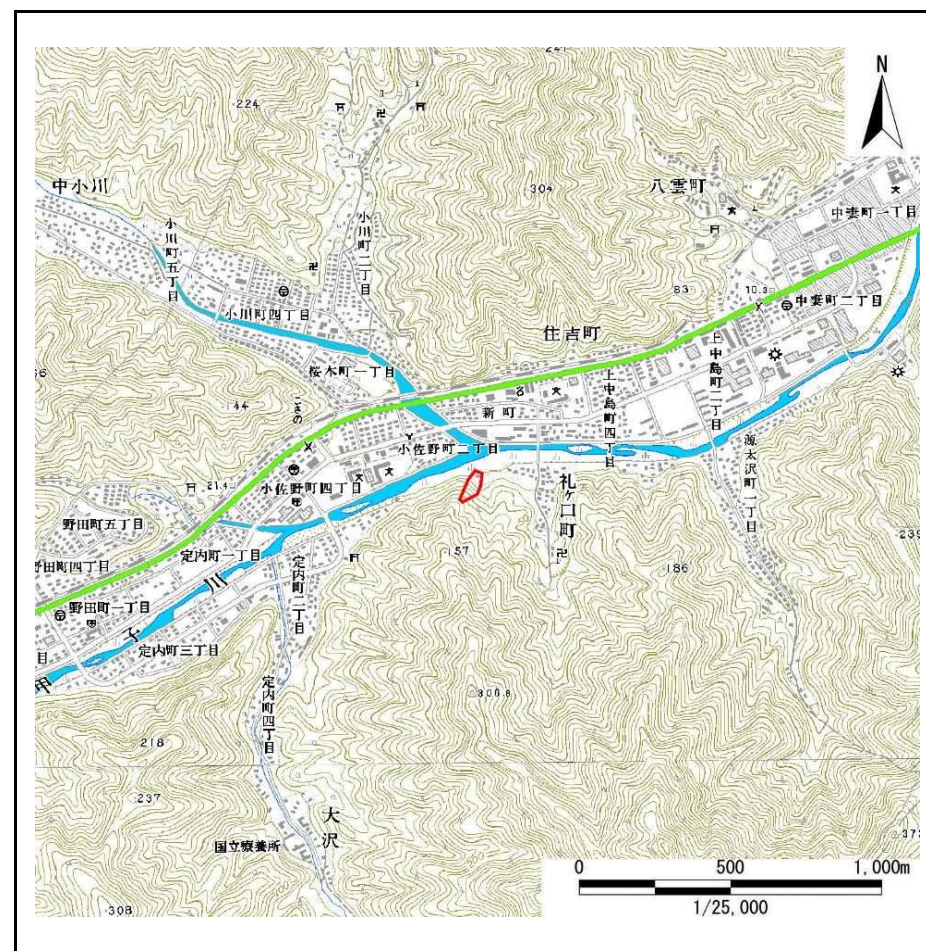
土砂災害防止に関する基礎調査(急傾斜地の崩壊)

表紙 概況、位置図

自然現象の種類	急傾斜地の崩壊
箇所番号	139B1069
箇所名	礼ヶ口-3
所在地	釜石市礼ヶ口町
調査機関	釜石地方振興局



位置図(S=1:200,000)



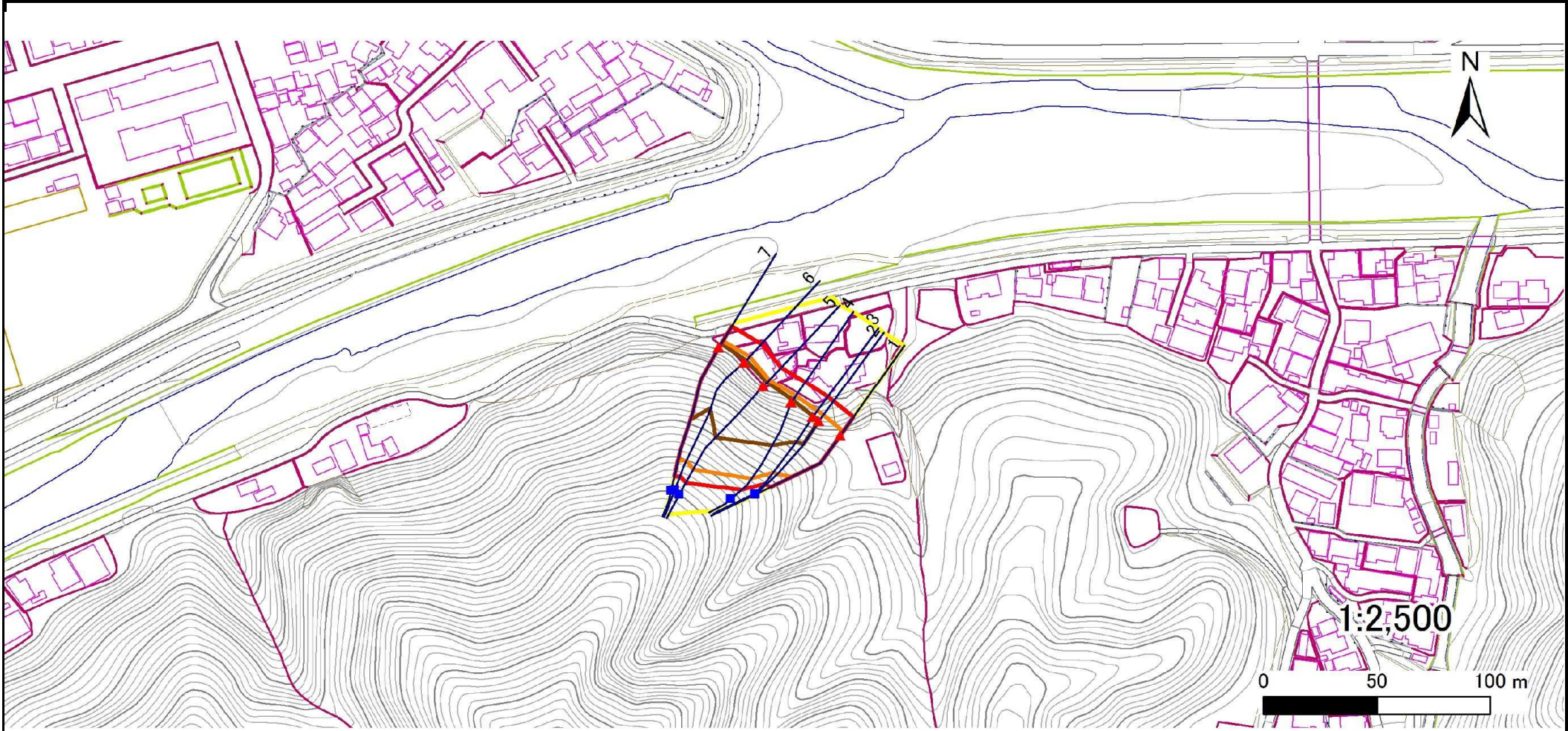
概況図(S=1:25,000)

急傾斜地の崩壊区域調査

様式3-1 危害のおそれのある土地、著しい危害のおそれのある土地の設定図

調査年度 平成20年度

急傾斜地の位置	箇所番号	139B1069	箇所名	礼ヶ口-3	所在地	釜石市礼ヶ口町
---------	------	----------	-----	-------	-----	---------



- | | | | | |
|----|------|--------|---------------------|--|
| 凡例 | ■ 上端 | — 横断測線 | ■ 危害のおそれのある土地の区域 | ■ 土石等の移動による力が100kN/m ² を超える範囲 |
| | ▲ 下端 | | ■ 著しい危害のおそれのある土地の区域 | ■ 土石等の堆積高が3mを超える範囲 |

急傾斜地の崩壊区域調査

様式3-2 建築物に作用すると想定される衝撃に関する事項(1/1)

調査年度

平成20年度

急傾斜地の位置		箇所番号 139B1069			箇所名 礼ヶ口-3		所在地 釜石市礼ヶ口町									
横断 測線 番号	急傾斜地の下端に隣接する土地								急傾斜地内							
	土石等の移動の高さと力の大きさ				土石等の堆積高さとの大きさ				土石等の移動の高さと力の大きさ				土石等の堆積高さとの大きさ			
	区分	高さ (m)	下端からの距離 (m)	力の大きさ (kN/m ²)	区分	下端からの水平 距離(m)	高さ (m)	力の大きさ (kN/m ²)	区分	高さ (m)	上端からの比高 (m)	力の大きさ (kN/m ²)	区分	上端からの比高 (m)	高さ (m)	力の大きさ (kN/m ²)
1	100kN/m ² を超える	1.00	0.00 ~ 2.41	137.66	3mを超える	- ~ -	-	-	100kN/m ² を超える	1.00	11.40 ~ 29.98	137.66	3mを超える	- ~ -	-	-
	それ以外	1.00	2.41 ~ 10.19	100.00	それ以外	0.00 ~ 10.19	2.80	14.15	それ以外	1.00	5.00 ~ 11.40	100.00	それ以外	5.00 ~ 29.98	2.80	14.15
2	100kN/m ² を超える	1.00	0.00 ~ 3.54	157.07	3mを超える	0.00 ~ 0.38	3.21	16.20	100kN/m ² を超える	1.00	10.55 ~ 35.04	157.07	3mを超える	25.00 ~ 35.04	3.21	16.20
	それ以外	1.00	3.54 ~ 11.32	100.00	それ以外	0.38 ~ 11.32	3.00	15.16	それ以外	1.00	5.00 ~ 10.55	100.00	それ以外	5.00 ~ 25.00	3.00	15.16
3	100kN/m ² を超える	1.00	0.00 ~ 3.62	158.59	3mを超える	0.00 ~ 0.46	3.25	16.44	100kN/m ² を超える	1.00	10.61 ~ 35.94	158.59	3mを超える	25.00 ~ 35.94	3.25	16.44
	それ以外	1.00	3.62 ~ 11.41	100.00	それ以外	0.46 ~ 11.41	3.00	15.16	それ以外	1.00	5.00 ~ 10.61	100.00	それ以外	5.00 ~ 25.00	3.00	15.16
4	100kN/m ² を超える	1.00	0.00 ~ 3.76	161.11	3mを超える	0.00 ~ 1.46	3.74	18.90	100kN/m ² を超える	1.00	10.57 ~ 42.34	161.11	3mを超える	25.00 ~ 42.34	3.74	18.90
	それ以外	1.00	3.76 ~ 11.55	100.00	それ以外	1.46 ~ 11.55	3.00	15.16	それ以外	1.00	5.00 ~ 10.57	100.00	それ以外	5.00 ~ 25.00	3.00	15.16
5	100kN/m ² を超える	1.00	0.00 ~ 3.86	162.98	3mを超える	0.00 ~ 2.35	4.12	20.83	100kN/m ² を超える	1.00	10.56 ~ 50.63	162.98	3mを超える	25.00 ~ 50.63	4.12	20.83
	それ以外	1.00	3.86 ~ 11.65	100.00	それ以外	2.35 ~ 11.65	3.00	15.16	それ以外	1.00	5.00 ~ 10.56	100.00	それ以外	5.00 ~ 25.00	3.00	15.16
6	100kN/m ² を超える	1.00	0.00 ~ 3.58	157.94	3mを超える	0.00 ~ 1.25	3.59	18.16	100kN/m ² を超える	1.00	10.56 ~ 49.77	157.94	3mを超える	30.00 ~ 49.77	3.59	18.16
	それ以外	1.00	3.58 ~ 11.37	100.00	それ以外	1.25 ~ 11.37	3.00	15.16	それ以外	1.00	5.00 ~ 10.56	100.00	それ以外	5.00 ~ 30.00	3.00	15.16
7	100kN/m ² を超える	1.00	0.00 ~ 3.62	158.56	3mを超える	0.00 ~ 2.16	3.98	20.10	100kN/m ² を超える	1.00	10.56 ~ 51.56	158.56	3mを超える	25.00 ~ 51.56	3.98	20.10
	それ以外	1.00	3.62 ~ 11.40	100.00	それ以外	2.16 ~ 11.40	3.00	15.16	それ以外	1.00	5.00 ~ 10.56	100.00	それ以外	5.00 ~ 25.00	3.00	15.16
	100kN/m ² を超える		~		3mを超える	~			100kN/m ² を超える		~		3mを超える	~		
	それ以外		~		それ以外	~			それ以外		~		それ以外	~		
	100kN/m ² を超える		~		3mを超える	~			100kN/m ² を超える		~		3mを超える	~		
	それ以外		~		それ以外	~			それ以外		~		それ以外	~		
	100kN/m ² を超える		~		3mを超える	~			100kN/m ² を超える		~		3mを超える	~		
	それ以外		~		それ以外	~			それ以外		~		それ以外	~		
	100kN/m ² を超える		~		3mを超える	~			100kN/m ² を超える		~		3mを超える	~		
	それ以外		~		それ以外	~			それ以外		~		それ以外	~		
	100kN/m ² を超える		~		3mを超える	~			100kN/m ² を超える		~		3mを超える	~		
	それ以外		~		それ以外	~			それ以外		~		それ以外	~		