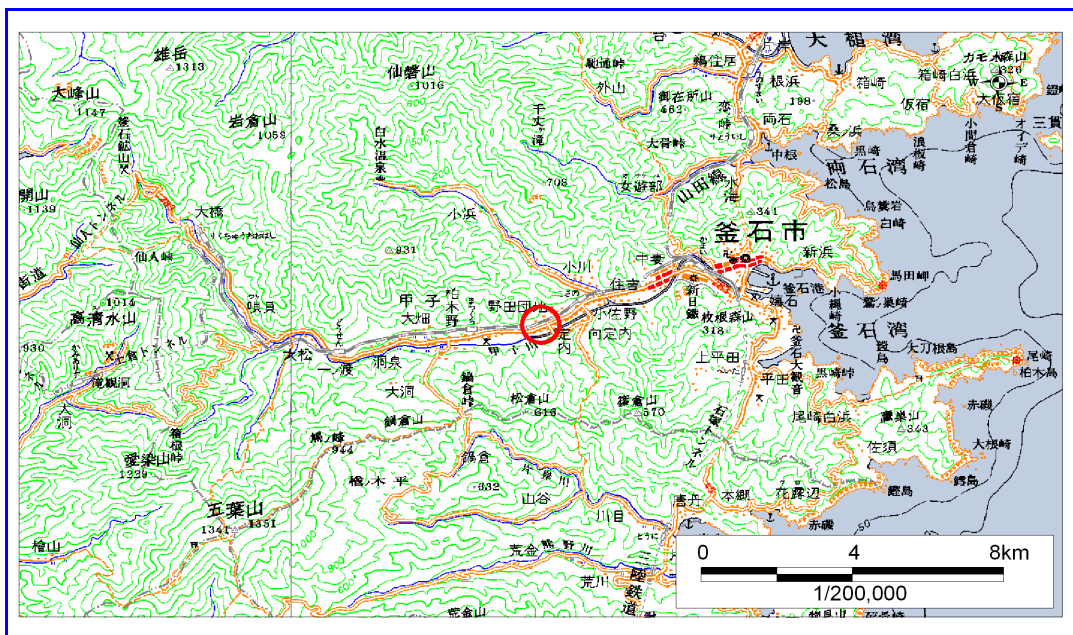


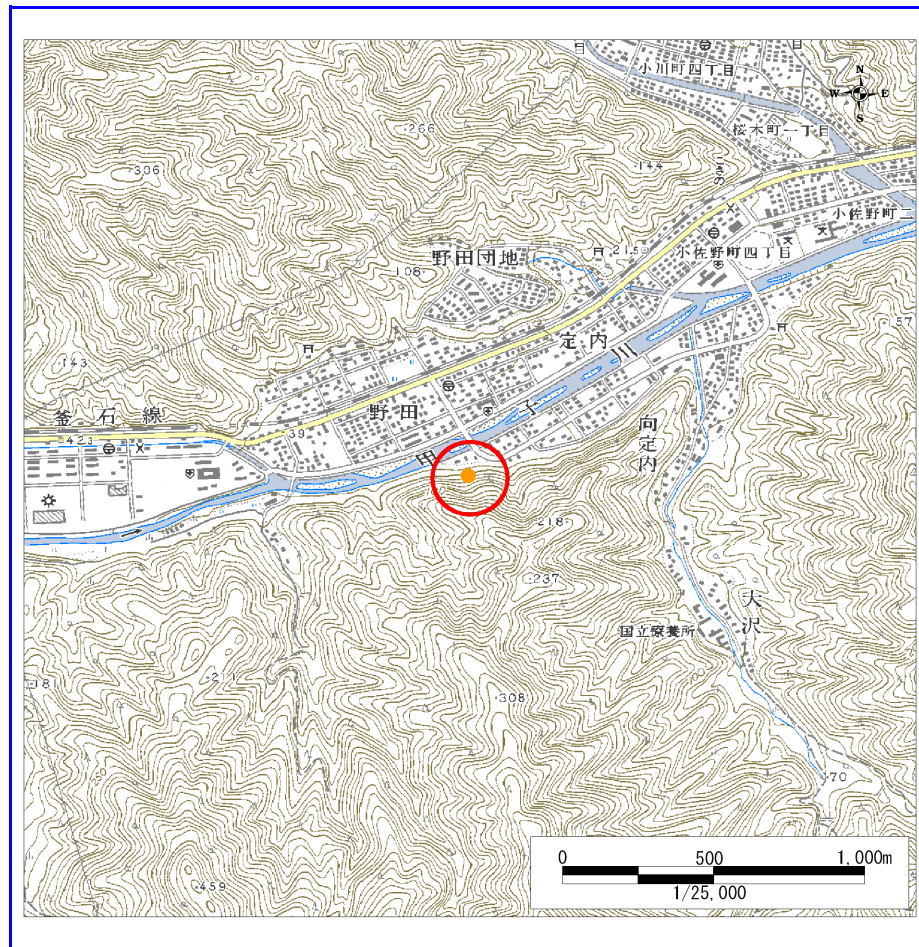
# 土砂災害防止に関する基礎調査(急傾斜地の崩壊)

表紙 概況、位置図

自然現象の種類	急傾斜地の崩壊
箇所番号	139B1066
箇所名	定内町三丁目-4
所在地	釜石市定内町三丁目
調査機関	釜石地方振興局



概況図 (S=1:200,000)



位置図 (S=1:25,000)

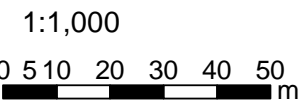
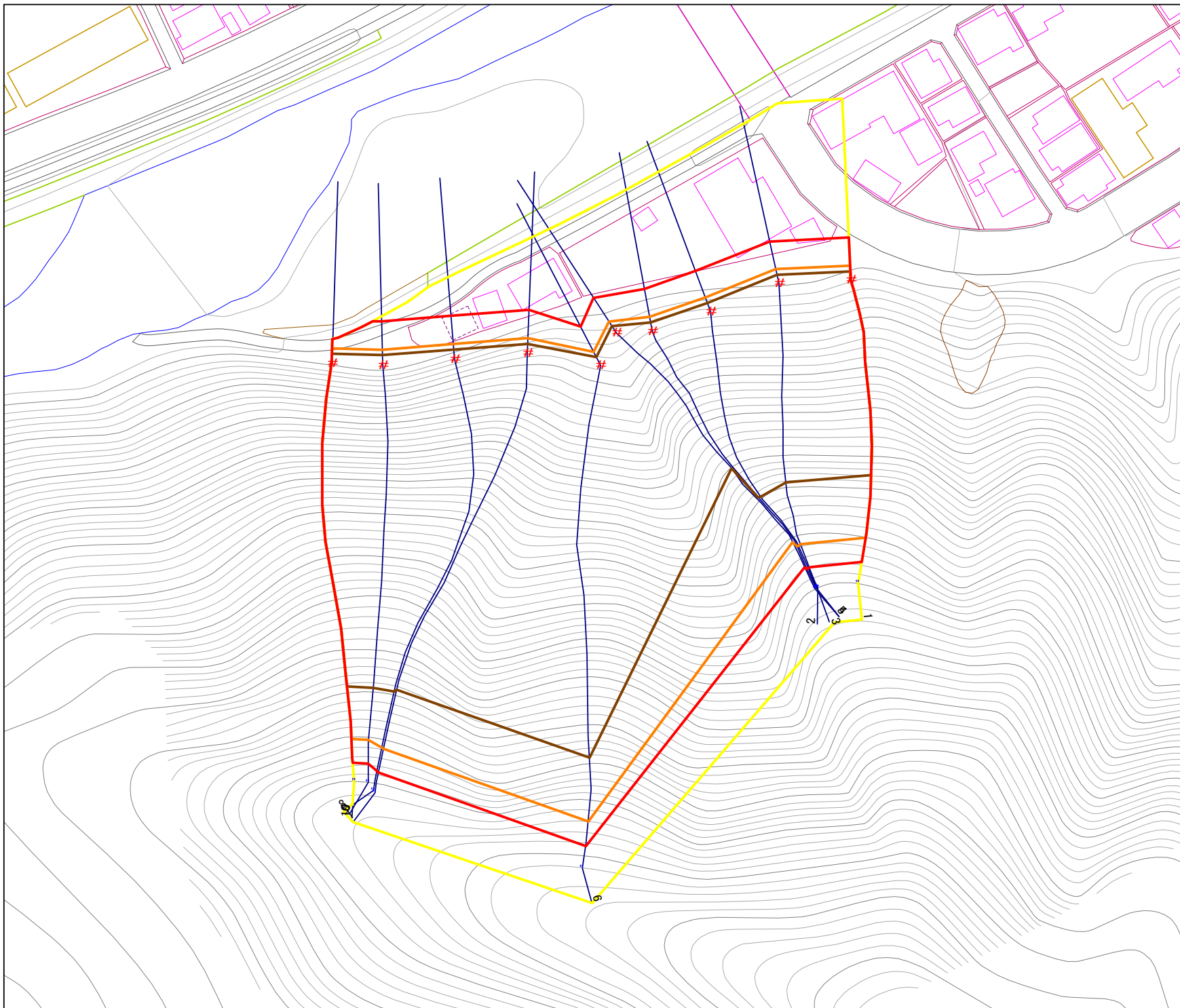
岩手県

様式3-1  
危害のおそれのある  
土地等の設定図



凡例

- 上端
- ▲ 下端
- 著しい危害のおそれのある土地の区域
- 危害のおそれのある土地の区域
- 土石等の堆積高が3mを超える範囲
- 土石等の移動の力が100kN/m<sup>2</sup>を超える範囲
- 横断測線



# 急傾斜地の崩壊区域調査

様式3-2 建築物に作用すると想定される衝撃に関する事項 (1/1)

調査年度

平成15年度

急傾斜地の位置		139B1066			箇所名		定内町三丁目-4		所在地		釜石市定内町三丁目					
横断 測線 番号	急傾斜地の下端に隣接する土地									急傾斜地内						
	土石等の移動の高さと力の大きさ				土砂等の堆積高さとの大きさ				土石等の移動の高さと力の大きさ				土砂等の堆積高さとの大きさ			
	区分	高さ (m)	下端からの距離 (m)	力の大きさ (kN/m <sup>2</sup> )	区分	下端からの水平 距離(m)	高さ (m)	力の大きさ (kN/m <sup>2</sup> )	区分	高さ (m)	上端からの比高 (m)	力の大きさ (kN/m <sup>2</sup> )	区分	上端からの比高 (m)	高さ (m)	力の大きさ (kN/m <sup>2</sup> )
1	100kN/m <sup>2</sup> を超える	1.00	0.00 ~ 4.01	165.56	3mを超える	0.00 ~ 2.40	4.17	22.30	100kN/m <sup>2</sup> を超える	1.00	10.62 ~ 70.00	165.56	3mを超える	25.00 ~ 70.00	4.17	22.30
	それ以外	1.00	4.01 ~ 11.79	100.00	それ以外	2.40 ~ 11.79	3.00	16.05	それ以外	1.00	5.00 ~ 10.62	100.00	それ以外	5.00 ~ 25.00	3.00	16.05
2	100kN/m <sup>2</sup> を超える	1.00	0.00 ~ 3.98	165.14	3mを超える	0.00 ~ 2.38	4.15	22.19	100kN/m <sup>2</sup> を超える	1.00	10.59 ~ 70.00	165.14	3mを超える	25.00 ~ 70.00	4.15	22.19
	それ以外	1.00	3.98 ~ 11.77	100.00	それ以外	2.38 ~ 11.77	3.00	16.05	それ以外	1.00	5.00 ~ 10.59	100.00	それ以外	5.00 ~ 25.00	3.00	16.05
3	100kN/m <sup>2</sup> を超える	1.00	0.00 ~ 4.03	165.90	3mを超える	0.00 ~ 2.43	4.18	22.39	100kN/m <sup>2</sup> を超える	1.00	10.64 ~ 69.94	165.90	3mを超える	25.00 ~ 69.94	4.18	22.39
	それ以外	1.00	4.03 ~ 11.81	100.00	それ以外	2.43 ~ 11.81	3.00	16.05	それ以外	1.00	5.00 ~ 10.64	100.00	それ以外	5.00 ~ 25.00	3.00	16.05
4	100kN/m <sup>2</sup> を超える	1.00	0.00 ~ 4.00	165.45	3mを超える	0.00 ~ 2.40	4.16	22.27	100kN/m <sup>2</sup> を超える	1.00	10.61 ~ 70.00	165.45	3mを超える	25.00 ~ 70.00	4.16	22.27
	それ以外	1.00	4.00 ~ 11.79	100.00	それ以外	2.40 ~ 11.79	3.00	16.05	それ以外	1.00	5.00 ~ 10.61	100.00	それ以外	5.00 ~ 25.00	3.00	16.05
5	100kN/m <sup>2</sup> を超える	1.00	0.00 ~ 3.61	158.34	3mを超える	0.00 ~ 2.12	3.95	21.14	100kN/m <sup>2</sup> を超える	1.00	10.58 ~ 66.00	158.34	3mを超える	30.00 ~ 66.00	3.95	21.14
	それ以外	1.00	3.61 ~ 11.39	100.00	それ以外	2.12 ~ 11.39	3.00	16.05	それ以外	1.00	5.00 ~ 10.58	100.00	それ以外	5.00 ~ 30.00	3.00	16.05
6	100kN/m <sup>2</sup> を超える	1.00	0.00 ~ 4.00	165.37	3mを超える	0.00 ~ 2.37	4.14	22.16	100kN/m <sup>2</sup> を超える	1.00	10.58 ~ 114.00	165.37	3mを超える	25.00 ~ 114.00	4.14	22.16
	それ以外	1.00	4.00 ~ 11.78	100.00	それ以外	2.37 ~ 11.78	3.00	16.05	それ以外	1.00	5.00 ~ 10.58	100.00	それ以外	5.00 ~ 25.00	3.00	16.05
7	100kN/m <sup>2</sup> を超える	1.00	0.00 ~ 4.08	166.99	3mを超える	0.00 ~ 2.48	4.23	22.62	100kN/m <sup>2</sup> を超える	1.00	10.72 ~ 111.11	166.99	3mを超える	25.00 ~ 111.11	4.23	22.62
	それ以外	1.00	4.08 ~ 11.87	100.00	それ以外	2.48 ~ 11.87	3.00	16.05	それ以外	1.00	5.00 ~ 10.72	100.00	それ以外	5.00 ~ 25.00	3.00	16.05
8	100kN/m <sup>2</sup> を超える	1.00	0.00 ~ 4.12	167.71	3mを超える	0.00 ~ 2.55	4.30	23.00	100kN/m <sup>2</sup> を超える	1.00	10.88 ~ 111.16	167.71	3mを超える	25.00 ~ 111.16	4.30	23.00
	それ以外	1.00	4.12 ~ 11.91	100.00	それ以外	2.55 ~ 11.91	3.00	16.05	それ以外	1.00	5.00 ~ 10.88	100.00	それ以外	5.00 ~ 25.00	3.00	16.05
9	100kN/m <sup>2</sup> を超える	1.00	0.00 ~ 4.12	167.72	3mを超える	0.00 ~ 2.68	4.42	23.65	100kN/m <sup>2</sup> を超える	1.00	11.28 ~ 110.00	167.72	3mを超える	25.00 ~ 110.00	4.42	23.65
	それ以外	1.00	4.12 ~ 11.91	100.00	それ以外	2.68 ~ 11.91	3.00	16.05	それ以外	1.00	5.00 ~ 11.28	100.00	それ以外	5.00 ~ 25.00	3.00	16.05
10	100kN/m <sup>2</sup> を超える	1.00	0.00 ~ 4.13	167.78	3mを超える	0.00 ~ 2.67	4.41	23.59	100kN/m <sup>2</sup> を超える	1.00	11.23 ~ 110.00	167.78	3mを超える	25.00 ~ 110.00	4.41	23.59
	それ以外	1.00	4.13 ~ 11.91	100.00	それ以外	2.67 ~ 11.91	3.00	16.05	それ以外	1.00	5.00 ~ 11.23	100.00	それ以外	5.00 ~ 25.00	3.00	16.05
	100kN/m <sup>2</sup> を超える		~		3mを超える	~			100kN/m <sup>2</sup> を超える		~		3mを超える	~		
	それ以外		~		それ以外	~			それ以外		~		それ以外	~		
	100kN/m <sup>2</sup> を超える		~		3mを超える	~			100kN/m <sup>2</sup> を超える		~		3mを超える	~		
	それ以外		~		それ以外	~			それ以外		~		それ以外	~		
	100kN/m <sup>2</sup> を超える		~		3mを超える	~			100kN/m <sup>2</sup> を超える		~		3mを超える	~		
	それ以外		~		それ以外	~			それ以外		~		それ以外	~		
	100kN/m <sup>2</sup> を超える		~		3mを超える	~			100kN/m <sup>2</sup> を超える		~		3mを超える	~		
	それ以外		~		それ以外	~			それ以外		~		それ以外	~		