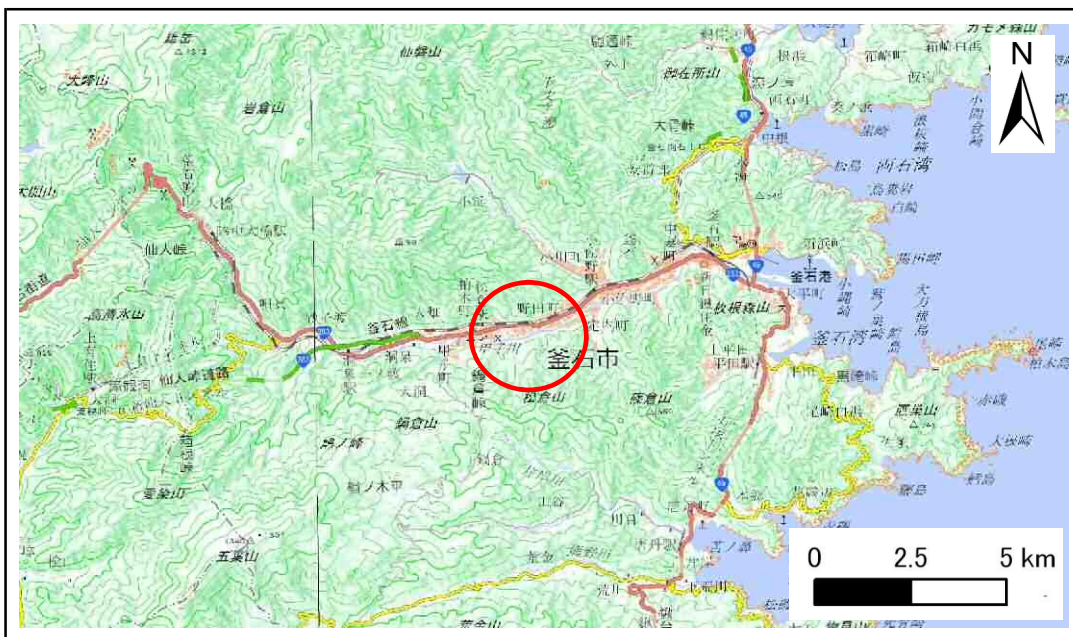


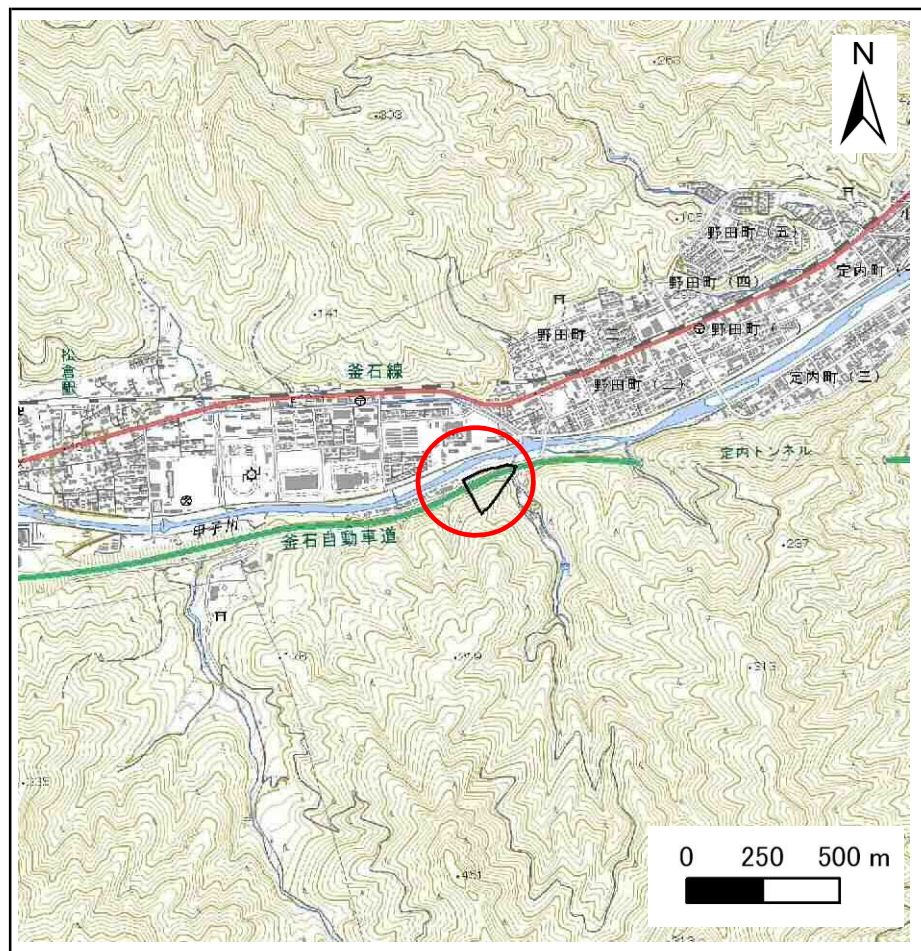
土砂災害防止に関する基礎調査(急傾斜地の崩壊)

表紙 概況、位置図

自然現象の種類	急傾斜地の崩壊
箇所番号	139B1065
箇所名	松倉-10
所在地	釜石市甲子町第10地割
調査機関	岩手県沿岸広域振興局土木部



概況図(S=1:200,000)



位置図(S=1:25,000)

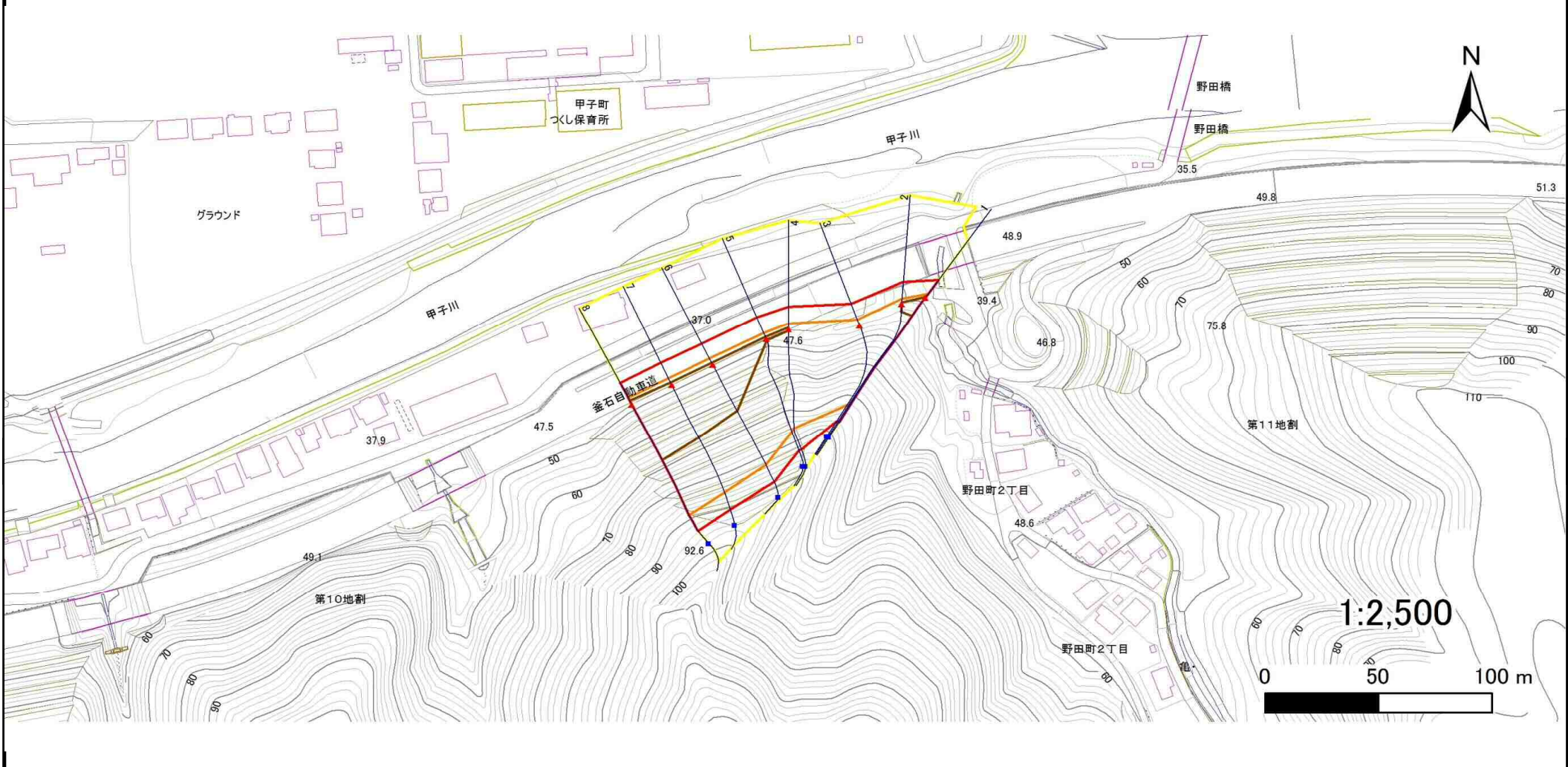
国土地理院の電子地形図20000『盛岡,一関』及び電子地形図25000『小佐野,小白浜』を掲載

急傾斜地の崩壊区域調査

様式3-1 危害のおそれのある土地、著しい危害のおそれのある土地の設定図

調査年度 令和3年度

急傾斜地の位置	箇所番号	箇所名	所在地
	139B1065	松倉-10	釜石市甲子町第10地割



凡例	■ 上端	— 横断測線	■ 危害のおそれのある土地の区域	■ 土石等の移動による力が100kN/m ² を超える範囲
	▲ 下端		■ 著しい危害のおそれのある土地の区域	■ 土石等の堆積高が3mを超える範囲

急傾斜地の崩壊区域調書

様式3-2 建築物に作用すると想定される衝撃に関する事項(1/1)

調査年度	令和3年度
------	-------

急傾斜地の位置		箇所番号 139B1065			箇所名 松倉-10				所在地 釜石市甲子町第10地割							
横断 測線 番号	急傾斜地の下端に隣接する土地								急傾斜地内							
	土石等の移動の高さと力の大きさ				土石等の堆積高さとの大きさ				土石等の移動の高さと力の大きさ				土石等の堆積高さとの大きさ			
	区分	高さ (m)	下端からの距離 (m)	力の大きさ (kN/m ²)	区分	下端からの水平 距離(m)	高さ (m)	力の大きさ (kN/m ²)	区分	高さ (m)	上端からの比高 (m)	力の大きさ (kN/m ²)	区分	上端からの比高 (m)	高さ (m)	力の大きさ (kN/m ²)
1	100kN/m ² を超える	1.00	0.00 ~ 2.35	136.73	3mを超える	0.00 ~ 0.69	3.29	17.59	100kN/m ² を超える	1.00	12.01 ~ 46.12	136.73	3mを超える	40.00 ~ 46.12	3.29	17.59
	それ以外	1.00	2.35 ~ 10.14	100.00	それ以外	0.69 ~ 10.14	3.00	16.05	それ以外	1.00	5.00 ~ 12.01	100.00	それ以外	5.00 ~ 40.00	3.00	16.05
2	100kN/m ² を超える	1.00	0.00 ~ 2.32	136.17	3mを超える	0.00 ~ 0.69	3.29	17.59	100kN/m ² を超える	1.00	12.02 ~ 42.14	136.17	3mを超える	40.00 ~ 42.14	3.29	17.59
	それ以外	1.00	2.32 ~ 10.11	100.00	それ以外	0.69 ~ 10.11	3.00	16.05	それ以外	1.00	5.00 ~ 12.02	100.00	それ以外	5.00 ~ 40.00	3.00	16.05
3	100kN/m ² を超える	1.00	0.00 ~ 2.82	144.54	3mを超える	— ~ —	—	—	100kN/m ² を超える	1.00	11.09 ~ 36.62	144.54	3mを超える	— ~ —	—	—
	それ以外	1.00	2.82 ~ 10.60	100.00	それ以外	0.00 ~ 10.60	2.94	15.75	それ以外	1.00	5.00 ~ 11.09	100.00	それ以外	5.00 ~ 36.62	2.94	15.75
4	100kN/m ² を超える	1.00	0.00 ~ 2.63	141.39	3mを超える	0.00 ~ 0.83	3.35	17.94	100kN/m ² を超える	1.00	11.44 ~ 40.34	141.39	3mを超える	40.00 ~ 40.34	3.35	17.94
	それ以外	1.00	2.63 ~ 10.42	100.00	それ以外	0.83 ~ 10.42	3.00	16.05	それ以外	1.00	5.00 ~ 11.44	100.00	それ以外	5.00 ~ 40.00	3.00	16.05
5	100kN/m ² を超える	1.00	0.00 ~ 2.92	146.33	3mを超える	0.00 ~ 0.96	3.42	18.30	100kN/m ² を超える	1.00	11.04 ~ 40.51	146.33	3mを超える	40.00 ~ 40.51	3.42	18.30
	それ以外	1.00	2.92 ~ 10.71	100.00	それ以外	0.96 ~ 10.71	3.00	16.05	それ以外	1.00	5.00 ~ 11.04	100.00	それ以外	5.00 ~ 40.00	3.00	16.05
6	100kN/m ² を超える	1.00	0.00 ~ 3.20	151.21	3mを超える	0.00 ~ 1.06	3.48	18.61	100kN/m ² を超える	1.00	10.81 ~ 46.25	151.21	3mを超える	30.00 ~ 46.25	3.48	18.61
	それ以外	1.00	3.20 ~ 10.99	100.00	それ以外	1.06 ~ 10.99	3.00	16.05	それ以外	1.00	5.00 ~ 10.81	100.00	それ以外	5.00 ~ 30.00	3.00	16.05
7	100kN/m ² を超える	1.00	0.00 ~ 3.28	152.51	3mを超える	0.00 ~ 1.09	3.49	18.69	100kN/m ² を超える	1.00	10.76 ~ 48.74	152.51	3mを超える	30.00 ~ 48.74	3.49	18.69
	それ以外	1.00	3.28 ~ 11.06	100.00	それ以外	1.09 ~ 11.06	3.00	16.05	それ以外	1.00	5.00 ~ 10.76	100.00	それ以外	5.00 ~ 30.00	3.00	16.05
8	100kN/m ² を超える	1.00	0.00 ~ 3.28	152.58	3mを超える	0.00 ~ 1.98	3.86	20.63	100kN/m ² を超える	1.00	10.77 ~ 50.12	152.58	3mを超える	30.00 ~ 50.12	3.86	20.63
	それ以外	1.00	3.28 ~ 11.07	100.00	それ以外	1.98 ~ 11.07	3.00	16.05	それ以外	1.00	5.00 ~ 10.77	100.00	それ以外	5.00 ~ 30.00	3.00	16.05
	100kN/m ² を超える		~		3mを超える	~			100kN/m ² を超える		~		3mを超える	~		
	それ以外		~		それ以外	~			それ以外		~		それ以外	~		
	100kN/m ² を超える		~		3mを超える	~			100kN/m ² を超える		~		3mを超える	~		
	それ以外		~		それ以外	~			それ以外		~		それ以外	~		
	100kN/m ² を超える		~		3mを超える	~			100kN/m ² を超える		~		3mを超える	~		
	それ以外		~		それ以外	~			それ以外		~		それ以外	~		
	100kN/m ² を超える		~		3mを超える	~			100kN/m ² を超える		~		3mを超える	~		
	それ以外		~		それ以外	~			それ以外		~		それ以外	~		
	100kN/m ² を超える		~		3mを超える	~			100kN/m ² を超える		~		3mを超える	~		
	それ以外		~		それ以外	~			それ以外		~		それ以外	~		