

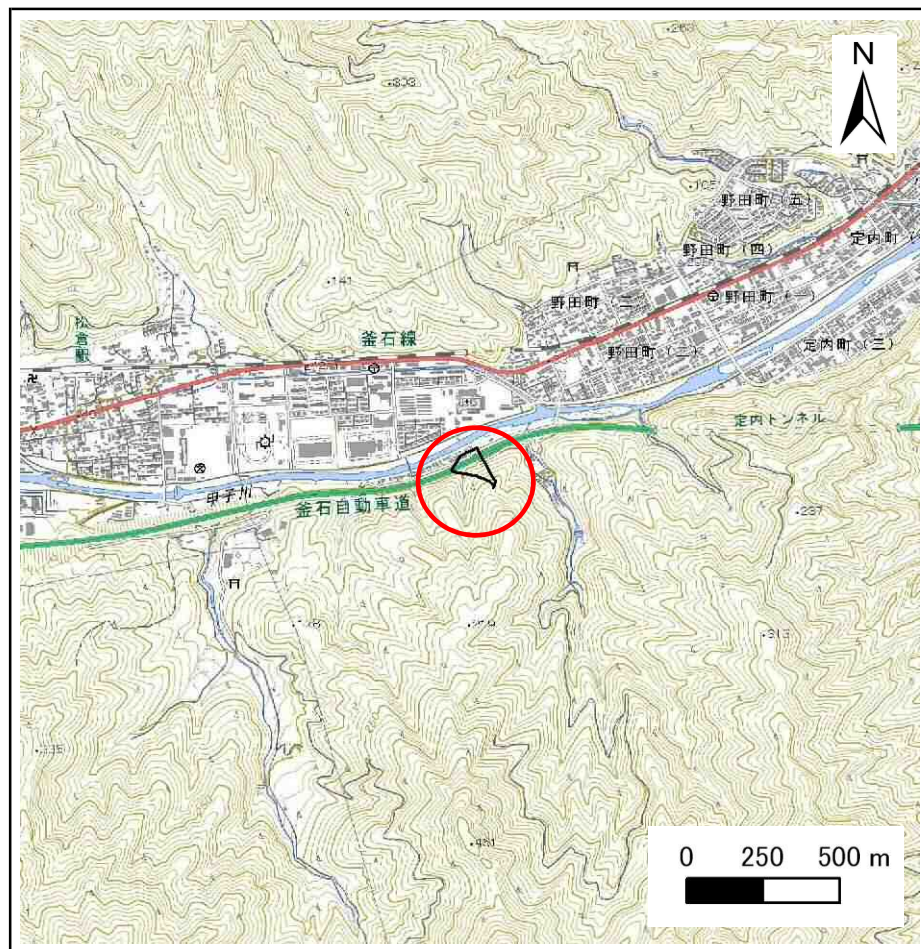
# 土砂災害防止に関する基礎調査(急傾斜地の崩壊)

表紙 概況、位置図

自然現象の種類	急傾斜地の崩壊
箇所番号	139B1064
箇所名	松倉-9
所在地	釜石市甲子町第10地割
調査機関	岩手県沿岸広域振興局土木部



概況図(S=1:200,000)



位置図(S=1:25,000)

国土地理院の電子地形図20000『盛岡、一関』及び電子地形図25000『小佐野,小白浜』を掲載

# 急傾斜地の崩壊区域調査

様式3-1 危害のおそれのある土地、著しい危害のおそれのある土地の設定図

調査年度

令和3年度

急傾斜地の位置

箇所番号

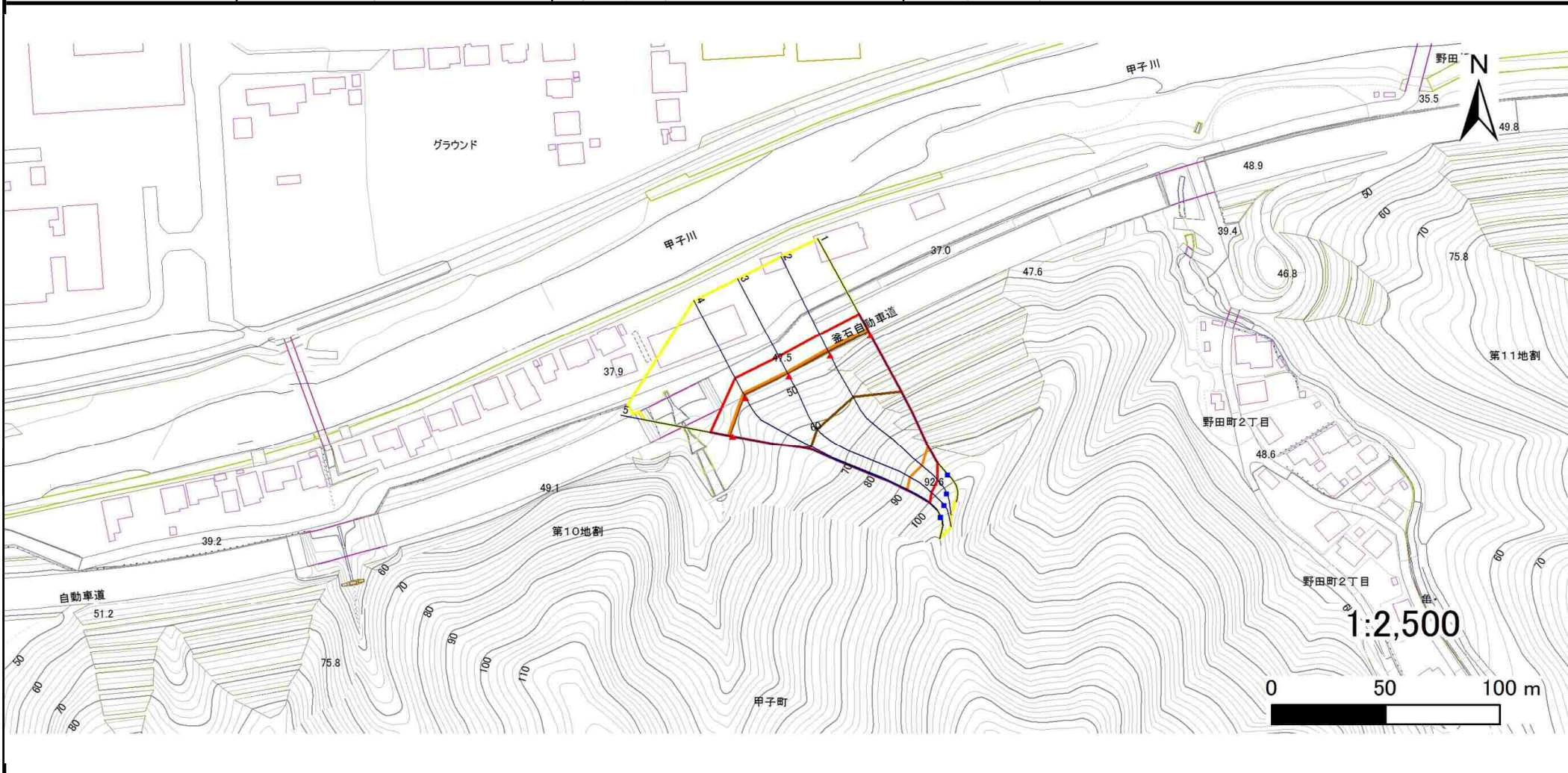
139B1064

箇所名

松倉-9

所在地

釜石市甲子町第10地割



凡例

■ 上端  
▲ 下端

— 横断測線

■ 危害のおそれのある土地の区域

■ 著しい危害のおそれのある土地の区域

■ 土石等の移動による力が $100\text{kN}/\text{m}^2$ を超える範囲

■ 土石等の堆積高が $3\text{m}$ を超える範囲

## 急傾斜地の崩壊区域調書

様式3-2 建築物に作用すると想定される衝撃に関する事項(1/1)

調査年度	令和3年度
------	-------

急傾斜地の位置		箇所番号 139B1064			箇所名 松倉-9				所在地 釜石市甲子町第10地割							
横断 測線 番号	急傾斜地の下端に隣接する土地								急傾斜地内							
	土石等の移動の高さと力の大きさ				土石等の堆積高さとの大きさ				土石等の移動の高さと力の大きさ				土石等の堆積高さとの大きさ			
	区分	高さ (m)	下端からの距離 (m)	力の大きさ (kN/m <sup>2</sup> )	区分	下端からの水平 距離(m)	高さ (m)	力の大きさ (kN/m <sup>2</sup> )	区分	高さ (m)	上端からの比高 (m)	力の大きさ (kN/m <sup>2</sup> )	区分	上端からの比高 (m)	高さ (m)	力の大きさ (kN/m <sup>2</sup> )
1	100kN/m <sup>2</sup> を超える	1.00	0.00 ~ 3.28	152.58	3mを超える	0.00 ~ 1.98	3.86	20.63	100kN/m <sup>2</sup> を超える	1.00	10.77 ~ 50.12	152.58	3mを超える	30.00 ~ 50.12	3.86	20.63
	それ以外	1.00	3.28 ~ 11.07	100.00	それ以外	1.98 ~ 11.07	3.00	16.05	それ以外	1.00	5.00 ~ 10.77	100.00	それ以外	5.00 ~ 30.00	3.00	16.05
2	100kN/m <sup>2</sup> を超える	1.00	0.00 ~ 2.98	147.43	3mを超える	0.00 ~ 1.84	3.77	20.15	100kN/m <sup>2</sup> を超える	1.00	11.10 ~ 54.09	147.43	3mを超える	40.00 ~ 54.09	3.77	20.15
	それ以外	1.00	2.98 ~ 10.77	100.00	それ以外	1.84 ~ 10.77	3.00	16.05	それ以外	1.00	5.00 ~ 11.10	100.00	それ以外	5.00 ~ 40.00	3.00	16.05
3	100kN/m <sup>2</sup> を超える	1.00	0.00 ~ 2.38	137.22	3mを超える	0.00 ~ 1.60	3.63	19.41	100kN/m <sup>2</sup> を超える	1.00	12.03 ~ 56.39	137.22	3mを超える	40.00 ~ 56.39	3.63	19.41
	それ以外	1.00	2.38 ~ 10.17	100.00	それ以外	1.60 ~ 10.17	3.00	16.05	それ以外	1.00	5.00 ~ 12.03	100.00	それ以外	5.00 ~ 40.00	3.00	16.05
4	100kN/m <sup>2</sup> を超える	1.00	0.00 ~ 2.40	137.52	3mを超える	0.00 ~ 1.60	3.63	19.42	100kN/m <sup>2</sup> を超える	1.00	12.01 ~ 62.35	137.52	3mを超える	40.00 ~ 62.35	3.63	19.42
	それ以外	1.00	2.40 ~ 10.19	100.00	それ以外	1.60 ~ 10.19	3.00	16.05	それ以外	1.00	5.00 ~ 12.01	100.00	それ以外	5.00 ~ 40.00	3.00	16.05
5	100kN/m <sup>2</sup> を超える	1.00	0.00 ~ 2.07	132.09	3mを超える	0.00 ~ 1.48	3.57	19.09	100kN/m <sup>2</sup> を超える	1.00	12.69 ~ 58.20	132.09	3mを超える	40.00 ~ 58.20	3.57	19.09
	それ以外	1.00	2.07 ~ 9.86	100.00	それ以外	1.48 ~ 9.86	3.00	16.05	それ以外	1.00	5.00 ~ 12.69	100.00	それ以外	5.00 ~ 40.00	3.00	16.05
	100kN/m <sup>2</sup> を超える		~		3mを超える	~			100kN/m <sup>2</sup> を超える		~		3mを超える	~		
	それ以外		~		それ以外	~			それ以外		~		それ以外	~		
	100kN/m <sup>2</sup> を超える		~		3mを超える	~			100kN/m <sup>2</sup> を超える		~		3mを超える	~		
	それ以外		~		それ以外	~			それ以外		~		それ以外	~		
	100kN/m <sup>2</sup> を超える		~		3mを超える	~			100kN/m <sup>2</sup> を超える		~		3mを超える	~		
	それ以外		~		それ以外	~			それ以外		~		それ以外	~		
	100kN/m <sup>2</sup> を超える		~		3mを超える	~			100kN/m <sup>2</sup> を超える		~		3mを超える	~		
	それ以外		~		それ以外	~			それ以外		~		それ以外	~		
	100kN/m <sup>2</sup> を超える		~		3mを超える	~			100kN/m <sup>2</sup> を超える		~		3mを超える	~		
	それ以外		~		それ以外	~			それ以外		~		それ以外	~		
	100kN/m <sup>2</sup> を超える		~		3mを超える	~			100kN/m <sup>2</sup> を超える		~		3mを超える	~		
	それ以外		~		それ以外	~			それ以外		~		それ以外	~		