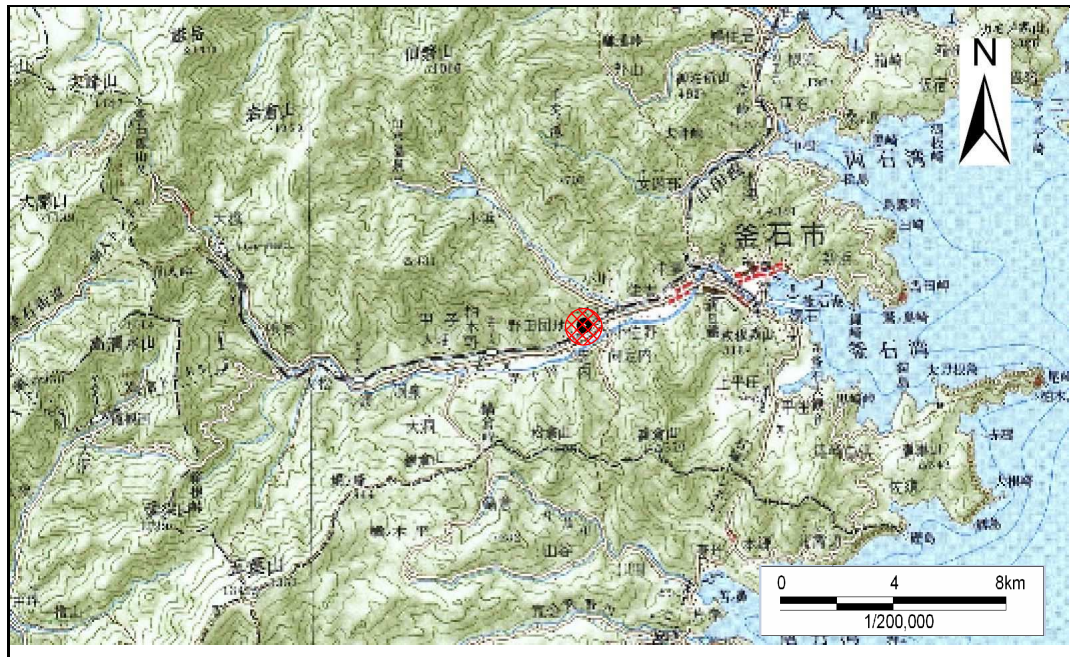


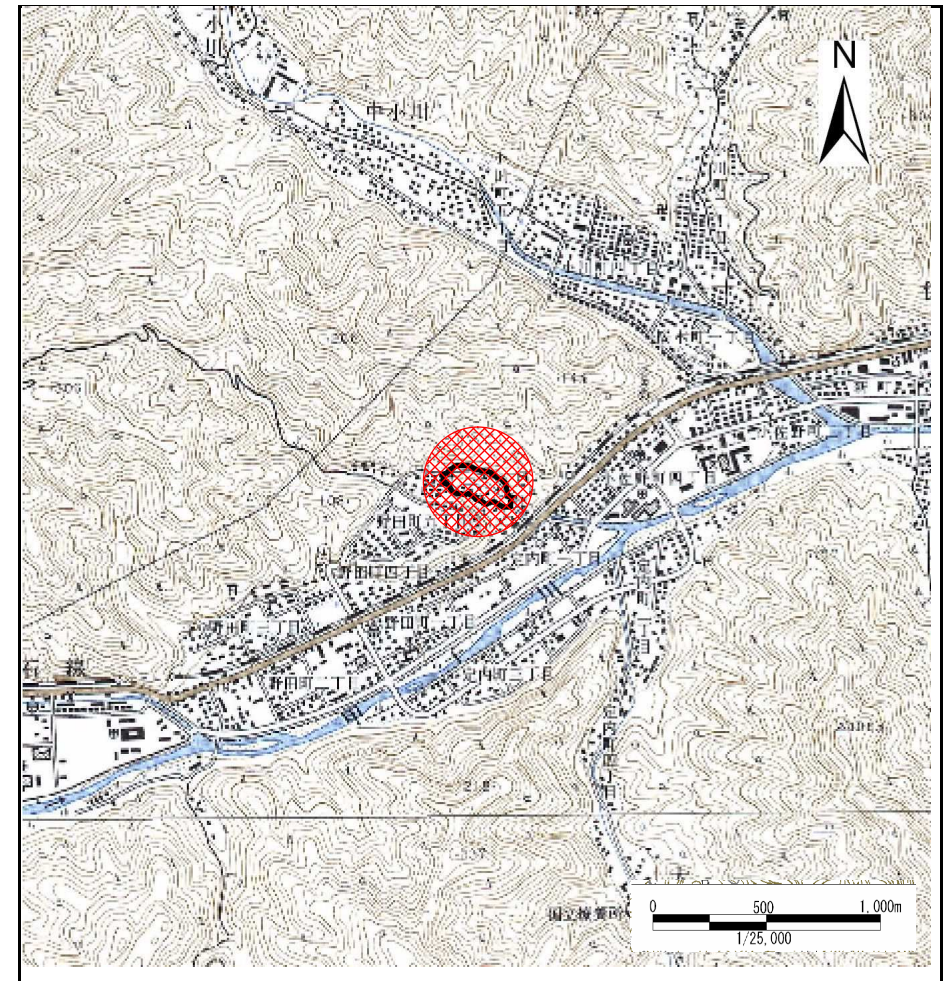
# 土砂災害防止に関する基礎調査(急傾斜地の崩壊)

表紙 概況、位置図

自然現象の種類	急傾斜地の崩壊
箇所番号	139B1062
箇所名	定内町一丁目
所在地	釜石市定内町一丁目
調査機関	釜石地方振興局



概況図 (S=1:200,000)



位置図 (S=1:25,000)

岩手県

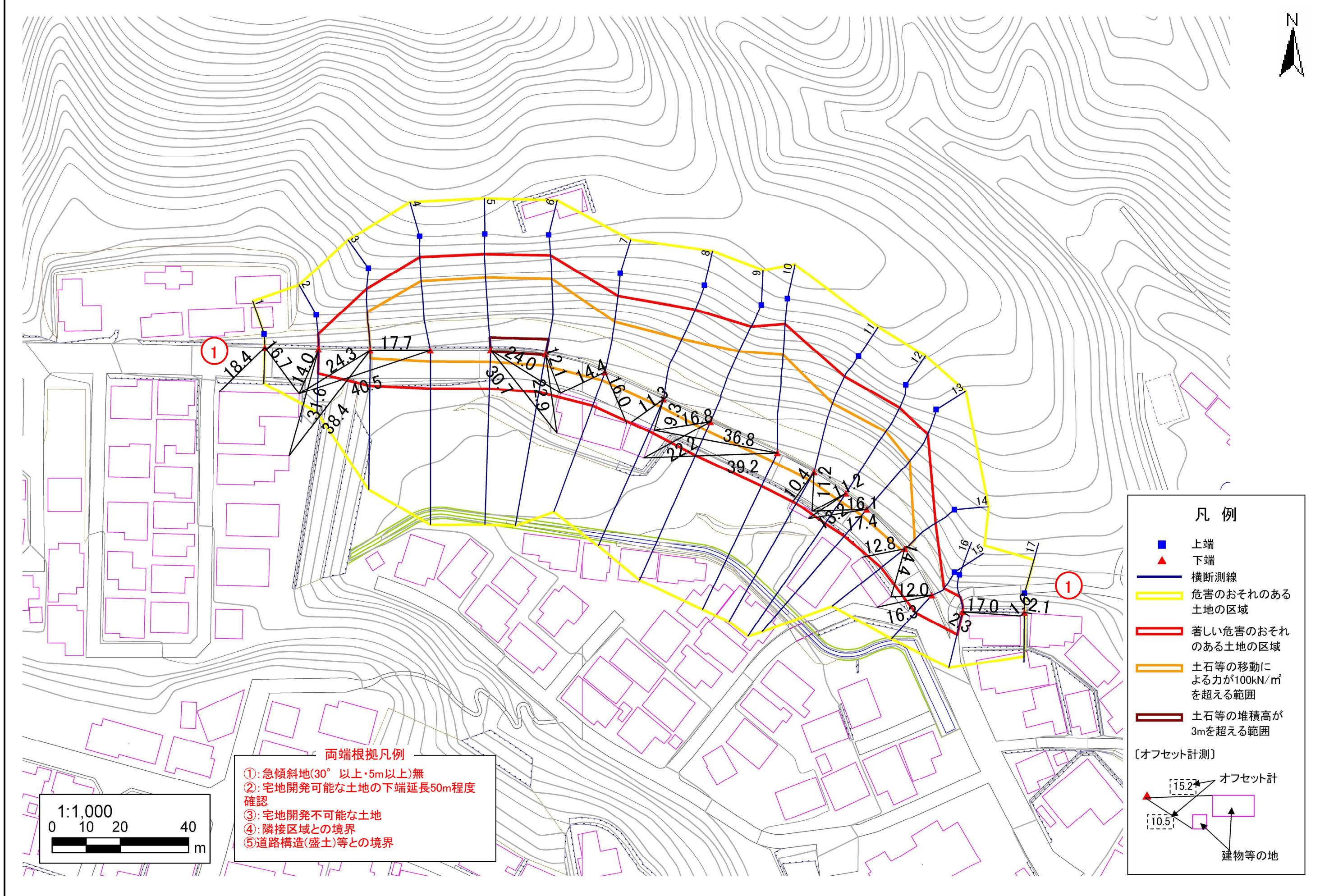
# 急傾斜地の崩壊区域調書

様式4-1 区域設定根拠平面図

調査年度

平成16年度

急傾斜地の位置 箇所番号 139B1062 箇所名 定内町一丁目 所在地 釜石市定内町一丁目



**凡例**

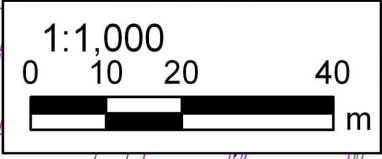
- 上端
- ▲ 下端
- 横断測線
- 危害のおそれのある土地の区域
- 著しい危害のおそれのある土地の区域
- 土石等の移動による力が100kN/m<sup>2</sup>を超える範囲
- 土石等の堆積高が3mを超える範囲

[オフセット計測]

オフセット計

建物等の地

- 両端根拠凡例**
- ①: 急傾斜地(30°以上・5m以上)無
  - ②: 宅地開発可能な土地の下端延長50m程度確認
  - ③: 宅地開発不可能な土地
  - ④: 隣接区域との境界
  - ⑤: 道路構造(盛土)等との境界



# 急傾斜地の崩壊区域調査

様式3-2 建築物に作用すると想定される衝撃に関する事項(1/2)

調査年度 平成16年度

急傾斜地の位置		139B1062			箇所名		定内町一丁目		所在地		釜石市定内町一丁目					
横断 測線 番号	急傾斜地の下端に隣接する土地								急傾斜地内							
	土石等の移動の高さと力の大きさ				土石等の堆積高さと力の大きさ				土石等の移動の高さと力の大きさ				土石等の堆積高さと力の大きさ			
	区分	高さ (m)	下端からの距離 (m)	力の大きさ (kN/m <sup>2</sup> )	区分	下端からの水平 距離(m)	高さ (m)	力の大きさ (kN/m <sup>2</sup> )	区分	高さ (m)	上端からの比高 (m)	力の大きさ (kN/m <sup>2</sup> )	区分	上端からの比高 (m)	高さ (m)	力の大きさ (kN/m <sup>2</sup> )
1	100kN/m <sup>2</sup> を超える	-	- ~ -	-	3mを超える	- ~ -	-	-	100kN/m <sup>2</sup> を超える	-	- ~ -	-	3mを超える	- ~ -	-	-
	それ以外	-	- ~ -	-	それ以外	- ~ -	-	-	それ以外	-	- ~ -	-	それ以外	- ~ -	-	-
2	100kN/m <sup>2</sup> を超える	-	- ~ -	-	3mを超える	- ~ -	-	-	100kN/m <sup>2</sup> を超える	-	- ~ -	-	3mを超える	- ~ -	-	-
	それ以外	1.00	0.00 ~ 6.92	87.63	それ以外	0.00 ~ 6.92	1.90	9.59	それ以外	1.00	5.00 ~ 8.94	87.63	それ以外	5.00 ~ 8.94	1.90	9.59
3	100kN/m <sup>2</sup> を超える	1.00	0.00 ~ 2.35	136.63	3mを超える	- ~ -	-	-	100kN/m <sup>2</sup> を超える	1.00	10.67 ~ 19.96	136.63	3mを超える	- ~ -	-	-
	それ以外	1.00	2.35 ~ 10.13	100.00	それ以外	0.00 ~ 10.13	2.47	12.48	それ以外	1.00	5.00 ~ 10.67	100.00	それ以外	5.00 ~ 19.96	2.47	12.48
4	100kN/m <sup>2</sup> を超える	1.00	0.00 ~ 3.14	150.04	3mを超える	- ~ -	-	-	100kN/m <sup>2</sup> を超える	1.00	10.59 ~ 27.09	150.04	3mを超える	- ~ -	-	-
	それ以外	1.00	3.14 ~ 10.92	100.00	それ以外	0.00 ~ 10.92	2.78	14.04	それ以外	1.00	5.00 ~ 10.59	100.00	それ以外	5.00 ~ 27.09	2.78	14.04
5	100kN/m <sup>2</sup> を超える	1.00	0.00 ~ 3.23	151.64	3mを超える	0.00 ~ 0.28	3.16	15.97	100kN/m <sup>2</sup> を超える	1.00	10.65 ~ 28.10	151.64	3mを超える	25.00 ~ 28.10	3.16	15.97
	それ以外	1.00	3.23 ~ 11.01	100.00	それ以外	0.28 ~ 11.01	3.00	15.16	それ以外	1.00	5.00 ~ 10.65	100.00	それ以外	5.00 ~ 25.00	3.00	15.16
6	100kN/m <sup>2</sup> を超える	1.00	0.00 ~ 3.25	152.06	3mを超える	0.00 ~ 0.25	3.14	15.87	100kN/m <sup>2</sup> を超える	1.00	10.61 ~ 28.57	152.06	3mを超える	25.00 ~ 28.57	3.14	15.87
	それ以外	1.00	3.25 ~ 11.04	100.00	それ以外	0.25 ~ 11.04	3.00	15.16	それ以外	1.00	5.00 ~ 10.61	100.00	それ以外	5.00 ~ 25.00	3.00	15.16
7	100kN/m <sup>2</sup> を超える	1.00	0.00 ~ 2.43	138.06	3mを超える	- ~ -	-	-	100kN/m <sup>2</sup> を超える	1.00	10.55 ~ 21.40	138.06	3mを超える	- ~ -	-	-
	それ以外	1.00	2.43 ~ 10.22	100.00	それ以外	0.00 ~ 10.22	2.34	11.81	それ以外	1.00	5.00 ~ 10.55	100.00	それ以外	5.00 ~ 21.40	2.34	11.81
8	100kN/m <sup>2</sup> を超える	1.00	0.00 ~ 2.18	133.81	3mを超える	- ~ -	-	-	100kN/m <sup>2</sup> を超える	1.00	11.09 ~ 23.03	133.81	3mを超える	- ~ -	-	-
	それ以外	1.00	2.18 ~ 9.96	100.00	それ以外	0.00 ~ 9.96	2.52	12.76	それ以外	1.00	5.00 ~ 11.09	100.00	それ以外	5.00 ~ 23.03	2.52	12.76
9	100kN/m <sup>2</sup> を超える	1.00	0.00 ~ 2.78	144.00	3mを超える	- ~ -	-	-	100kN/m <sup>2</sup> を超える	1.00	10.64 ~ 26.23	144.00	3mを超える	- ~ -	-	-
	それ以外	1.00	2.78 ~ 10.57	100.00	それ以外	0.00 ~ 10.57	2.62	13.25	それ以外	1.00	5.00 ~ 10.64	100.00	それ以外	5.00 ~ 26.23	2.62	13.25
10	100kN/m <sup>2</sup> を超える	1.00	0.00 ~ 2.75	143.40	3mを超える	- ~ -	-	-	100kN/m <sup>2</sup> を超える	1.00	10.90 ~ 29.89	143.40	3mを超える	- ~ -	-	-
	それ以外	1.00	2.75 ~ 10.53	100.00	それ以外	0.00 ~ 10.53	2.88	14.54	それ以外	1.00	5.00 ~ 10.90	100.00	それ以外	5.00 ~ 29.89	2.88	14.54
11	100kN/m <sup>2</sup> を超える	1.00	0.00 ~ 2.52	139.47	3mを超える	- ~ -	-	-	100kN/m <sup>2</sup> を超える	1.00	10.81 ~ 24.80	139.47	3mを超える	- ~ -	-	-
	それ以外	1.00	2.52 ~ 10.30	100.00	それ以外	0.00 ~ 10.30	2.57	13.01	それ以外	1.00	5.00 ~ 10.81	100.00	それ以外	5.00 ~ 24.80	2.57	13.01
12	100kN/m <sup>2</sup> を超える	1.00	0.00 ~ 2.72	142.89	3mを超える	- ~ -	-	-	100kN/m <sup>2</sup> を超える	1.00	10.66 ~ 25.70	142.89	3mを超える	- ~ -	-	-
	それ以外	1.00	2.72 ~ 10.50	100.00	それ以外	0.00 ~ 10.50	2.61	13.21	それ以外	1.00	5.00 ~ 10.66	100.00	それ以外	5.00 ~ 25.70	2.61	13.21
13	100kN/m <sup>2</sup> を超える	1.00	0.00 ~ 2.18	133.87	3mを超える	- ~ -	-	-	100kN/m <sup>2</sup> を超える	1.00	11.12 ~ 23.30	133.87	3mを超える	- ~ -	-	-
	それ以外	1.00	2.18 ~ 9.97	100.00	それ以外	0.00 ~ 9.97	2.52	12.74	それ以外	1.00	5.00 ~ 11.12	100.00	それ以外	5.00 ~ 23.30	2.52	12.74
14	100kN/m <sup>2</sup> を超える	1.00	0.00 ~ 0.91	113.65	3mを超える	- ~ -	-	-	100kN/m <sup>2</sup> を超える	1.00	10.60 ~ 13.43	113.65	3mを超える	- ~ -	-	-
	それ以外	1.00	0.91 ~ 8.70	100.00	それ以外	0.00 ~ 8.70	2.13	10.77	それ以外	1.00	5.00 ~ 10.60	100.00	それ以外	5.00 ~ 13.43	2.13	10.77
15	100kN/m <sup>2</sup> を超える	-	- ~ -	-	3mを超える	- ~ -	-	-	100kN/m <sup>2</sup> を超える	-	- ~ -	-	3mを超える	- ~ -	-	-
	それ以外	1.00	0.00 ~ 6.80	86.05	それ以外	0.00 ~ 6.80	1.86	9.42	それ以外	1.00	5.00 ~ 8.54	86.05	それ以外	5.00 ~ 8.54	1.86	9.42

# 急傾斜地の崩壊区域調書

様式3-2 建築物に作用すると想定される衝撃に関する事項(2/2)

調査年度

平成16年度

急傾斜地の位置		139B1062				箇所名				定内町一丁目				所在地				釜石市定内町一丁目					
横断 測線 番号	急傾斜地の下端に隣接する土地										急傾斜地内												
	土石等の移動の高さと力の大きさ					土石等の堆積高さと力の大きさ					土石等の移動の高さと力の大きさ					土石等の堆積高さと力の大きさ							
	区分	高さ (m)	下端からの距離 (m)	力の大きさ (kN/m <sup>2</sup> )	区分	下端からの水平 距離(m)	高さ (m)	力の大きさ (kN/m <sup>2</sup> )	区分	高さ (m)	上端からの比高 (m)	力の大きさ (kN/m <sup>2</sup> )	区分	上端からの比高 (m)	高さ (m)	力の大きさ (kN/m <sup>2</sup> )							
16	100kN/m <sup>2</sup> を超える	-	-	~	-	3mを超える	-	~	-	-	-	100kN/m <sup>2</sup> を超える	-	-	~	-	3mを超える	-	~	-	-	-	
	それ以外	1.00	0.00	~	6.76	85.48	それ以外	0.00	~	6.76	1.75	8.84	それ以外	1.00	5.00	~	8.22	85.48	それ以外	5.00	~	8.22	1.75
17	100kN/m <sup>2</sup> を超える	-	-	~	-	3mを超える	-	~	-	-	-	100kN/m <sup>2</sup> を超える	-	-	~	-	3mを超える	-	~	-	-	-	
	それ以外	-	-	~	-	それ以外	-	~	-	-	-	それ以外	-	-	~	-	それ以外	-	~	-	-	-	
	100kN/m <sup>2</sup> を超える			~		3mを超える		~				100kN/m <sup>2</sup> を超える			~		3mを超える		~				
	それ以外			~		それ以外		~				それ以外			~		それ以外		~				
	100kN/m <sup>2</sup> を超える			~		3mを超える		~				100kN/m <sup>2</sup> を超える			~		3mを超える		~				
	それ以外			~		それ以外		~				それ以外			~		それ以外		~				
	100kN/m <sup>2</sup> を超える			~		3mを超える		~				100kN/m <sup>2</sup> を超える			~		3mを超える		~				
	それ以外			~		それ以外		~				それ以外			~		それ以外		~				
	100kN/m <sup>2</sup> を超える			~		3mを超える		~				100kN/m <sup>2</sup> を超える			~		3mを超える		~				
	それ以外			~		それ以外		~				それ以外			~		それ以外		~				
	100kN/m <sup>2</sup> を超える			~		3mを超える		~				100kN/m <sup>2</sup> を超える			~		3mを超える		~				
	それ以外			~		それ以外		~				それ以外			~		それ以外		~				
	100kN/m <sup>2</sup> を超える			~		3mを超える		~				100kN/m <sup>2</sup> を超える			~		3mを超える		~				
	それ以外			~		それ以外		~				それ以外			~		それ以外		~				
	100kN/m <sup>2</sup> を超える			~		3mを超える		~				100kN/m <sup>2</sup> を超える			~		3mを超える		~				
	それ以外			~		それ以外		~				それ以外			~		それ以外		~				
	100kN/m <sup>2</sup> を超える			~		3mを超える		~				100kN/m <sup>2</sup> を超える			~		3mを超える		~				
	それ以外			~		それ以外		~				それ以外			~		それ以外		~				