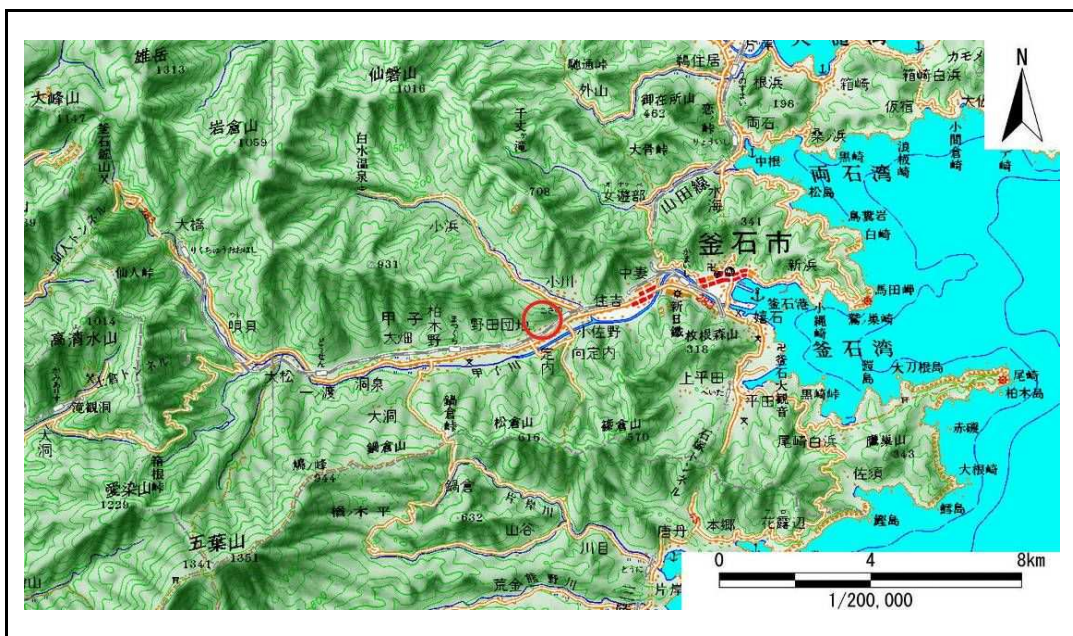


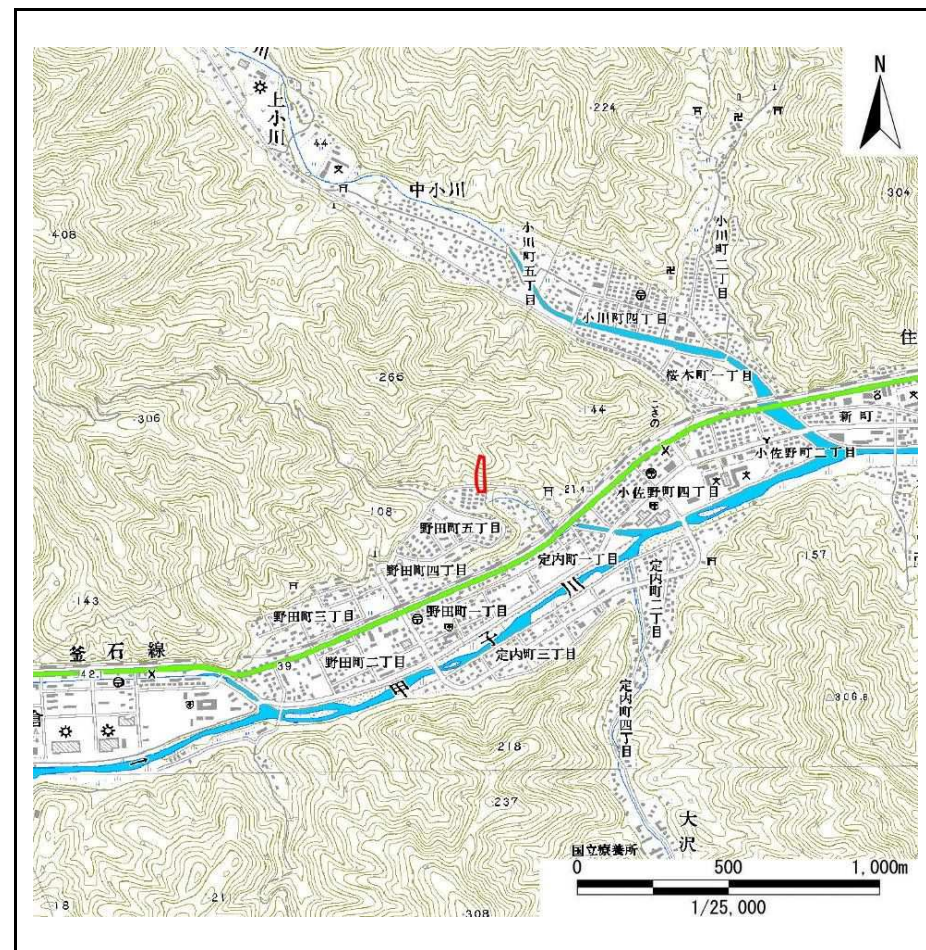
土砂災害防止に関する基礎調査(急傾斜地の崩壊)

表紙 概況、位置図

| | |
|---------|-----------|
| 自然現象の種類 | 急傾斜地の崩壊 |
| 箇所番号 | 139B1061 |
| 箇所名 | 野田町五丁目-4 |
| 所在地 | 釜石市野田町五丁目 |
| 調査機関 | 釜石地方振興局 |



位置図(S=1:200,000)



概況図(S=1:25,000)

急傾斜地の崩壊区域調査

様式3-1 危害のおそれのある土地、著しい危害のおそれのある土地の設定図

調査年度 平成20年度

急傾斜地の位置 箇所番号 139B1061 箇所名 野田町五丁目-4 所在地 釜石市野田町五丁目



- | | | | | |
|----|------|--------|---------------------|--|
| 凡例 | ■ 上端 | — 横断測線 | — 危害のおそれのある土地の区域 | — 土石等の移動による力が100kN/m ² を超える範囲 |
| | ▲ 下端 | | — 著しい危害のおそれのある土地の区域 | — 土石等の堆積高が3mを超える範囲 |

急傾斜地の崩壊区域調査

様式3-2 建築物に作用すると想定される衝撃に関する事項(1/1)

| | |
|------|--------|
| 調査年度 | 平成20年度 |
|------|--------|

| 急傾斜地の位置 | | 箇所番号 | | | 箇所名 | | | | 所在地 | | | | | | | |
|----------------|---------------------------|-----------|----------------|-------------------------------|---------------|------------------|-----------|-------------------------------|---------------------------|-----------|----------------|-------------------------------|---------------|----------------|-----------|-------------------------------|
| | | 139B1061 | | | 野田町五丁目-4 | | | | 釜石市野田町五丁目 | | | | | | | |
| 横断 測線 番号 | 急傾斜地の下端に隣接する土地 | | | | | | | | 急傾斜地内 | | | | | | | |
| | 土石等の移動の高さと力の大きさ | | | | 土石等の堆積高さとの大きさ | | | | 土石等の移動の高さと力の大きさ | | | | 土石等の堆積高さとの大きさ | | | |
| | 区分 | 高さ (m) | 下端からの距離 (m) | 力の大きさ (kN/m ²) | 区分 | 下端からの水平 距離(m) | 高さ (m) | 力の大きさ (kN/m ²) | 区分 | 高さ (m) | 上端からの比高 (m) | 力の大きさ (kN/m ²) | 区分 | 上端からの比高 (m) | 高さ (m) | 力の大きさ (kN/m ²) |
| 1 | 100kN/m ² を超える | 1.00 | 0.00 ~ 2.89 | 145.84 | 3mを超える | 0.00 ~ 0.02 | 3.01 | 15.20 | 100kN/m ² を超える | 1.00 | 10.78 ~ 30.79 | 145.84 | 3mを超える | 30.00 ~ 30.79 | 3.01 | 15.20 |
| | それ以外 | 1.00 | 2.89 ~ 10.68 | 100.00 | それ以外 | 0.02 ~ 10.68 | 3.00 | 15.16 | それ以外 | 1.00 | 5.00 ~ 10.78 | 100.00 | それ以外 | 5.00 ~ 30.00 | 3.00 | 15.16 |
| 2 | 100kN/m ² を超える | 1.00 | 0.00 ~ 3.39 | 154.49 | 3mを超える | 0.00 ~ 0.59 | 3.34 | 16.87 | 100kN/m ² を超える | 1.00 | 10.82 ~ 30.40 | 154.49 | 3mを超える | 25.00 ~ 30.40 | 3.34 | 16.87 |
| | それ以外 | 1.00 | 3.39 ~ 11.17 | 100.00 | それ以外 | 0.59 ~ 11.17 | 3.00 | 15.16 | それ以外 | 1.00 | 5.00 ~ 10.82 | 100.00 | それ以外 | 5.00 ~ 25.00 | 3.00 | 15.16 |
| 3 | 100kN/m ² を超える | 1.00 | 0.00 ~ 3.49 | 156.24 | 3mを超える | 0.00 ~ 0.42 | 3.23 | 16.33 | 100kN/m ² を超える | 1.00 | 10.58 ~ 33.15 | 156.24 | 3mを超える | 25.00 ~ 33.15 | 3.23 | 16.33 |
| | それ以外 | 1.00 | 3.49 ~ 11.27 | 100.00 | それ以外 | 0.42 ~ 11.27 | 3.00 | 15.16 | それ以外 | 1.00 | 5.00 ~ 10.58 | 100.00 | それ以外 | 5.00 ~ 25.00 | 3.00 | 15.16 |
| 4 | 100kN/m ² を超える | 1.00 | 0.00 ~ 2.21 | 134.38 | 3mを超える | 0.00 ~ 1.53 | 3.59 | 18.16 | 100kN/m ² を超える | 1.00 | 12.39 ~ 60.47 | 134.38 | 3mを超える | 40.00 ~ 60.47 | 3.59 | 18.16 |
| | それ以外 | 1.00 | 2.21 ~ 10.00 | 100.00 | それ以外 | 1.53 ~ 10.00 | 3.00 | 15.16 | それ以外 | 1.00 | 5.00 ~ 12.39 | 100.00 | それ以外 | 5.00 ~ 40.00 | 3.00 | 15.16 |
| 5 | 100kN/m ² を超える | 1.00 | 0.00 ~ 2.76 | 143.50 | 3mを超える | 0.00 ~ 1.74 | 3.71 | 18.73 | 100kN/m ² を超える | 1.00 | 11.42 ~ 60.67 | 143.50 | 3mを超える | 40.00 ~ 60.67 | 3.71 | 18.73 |
| | それ以外 | 1.00 | 2.76 ~ 10.54 | 100.00 | それ以外 | 1.74 ~ 10.54 | 3.00 | 15.16 | それ以外 | 1.00 | 5.00 ~ 11.42 | 100.00 | それ以外 | 5.00 ~ 40.00 | 3.00 | 15.16 |
| 6 | 100kN/m ² を超える | 1.00 | 0.00 ~ 3.29 | 152.76 | 3mを超える | 0.00 ~ 1.97 | 3.85 | 19.44 | 100kN/m ² を超える | 1.00 | 10.79 ~ 60.67 | 152.76 | 3mを超える | 30.00 ~ 60.67 | 3.85 | 19.44 |
| | それ以外 | 1.00 | 3.29 ~ 11.08 | 100.00 | それ以外 | 1.97 ~ 11.08 | 3.00 | 15.16 | それ以外 | 1.00 | 5.00 ~ 10.79 | 100.00 | それ以外 | 5.00 ~ 30.00 | 3.00 | 15.16 |
| 7 | 100kN/m ² を超える | 1.00 | 0.00 ~ 3.34 | 153.70 | 3mを超える | 0.00 ~ 1.99 | 3.86 | 19.52 | 100kN/m ² を超える | 1.00 | 10.75 ~ 60.67 | 153.70 | 3mを超える | 30.00 ~ 60.67 | 3.86 | 19.52 |
| | それ以外 | 1.00 | 3.34 ~ 11.13 | 100.00 | それ以外 | 1.99 ~ 11.13 | 3.00 | 15.16 | それ以外 | 1.00 | 5.00 ~ 10.75 | 100.00 | それ以外 | 5.00 ~ 30.00 | 3.00 | 15.16 |
| 8 | 100kN/m ² を超える | 1.00 | 0.00 ~ 2.36 | 136.80 | 3mを超える | 0.00 ~ 1.59 | 3.63 | 18.33 | 100kN/m ² を超える | 1.00 | 12.05 ~ 50.67 | 136.80 | 3mを超える | 40.00 ~ 50.67 | 3.63 | 18.33 |
| | それ以外 | 1.00 | 2.36 ~ 10.14 | 100.00 | それ以外 | 1.59 ~ 10.14 | 3.00 | 15.16 | それ以外 | 1.00 | 5.00 ~ 12.05 | 100.00 | それ以外 | 5.00 ~ 40.00 | 3.00 | 15.16 |
| 9 | 100kN/m ² を超える | 1.00 | 0.00 ~ 2.06 | 131.83 | 3mを超える | 0.00 ~ 1.48 | 3.57 | 18.03 | 100kN/m ² を超える | 1.00 | 12.69 ~ 50.67 | 131.83 | 3mを超える | 40.00 ~ 50.67 | 3.57 | 18.03 |
| | それ以外 | 1.00 | 2.06 ~ 9.84 | 100.00 | それ以外 | 1.48 ~ 9.84 | 3.00 | 15.16 | それ以外 | 1.00 | 5.00 ~ 12.69 | 100.00 | それ以外 | 5.00 ~ 40.00 | 3.00 | 15.16 |
| 10 | 100kN/m ² を超える | 1.00 | 0.00 ~ 2.17 | 133.69 | 3mを超える | 0.00 ~ 1.52 | 3.59 | 18.14 | 100kN/m ² を超える | 1.00 | 12.43 ~ 50.17 | 133.69 | 3mを超える | 40.00 ~ 50.17 | 3.59 | 18.14 |
| | それ以外 | 1.00 | 2.17 ~ 9.96 | 100.00 | それ以外 | 1.52 ~ 9.96 | 3.00 | 15.16 | それ以外 | 1.00 | 5.00 ~ 12.43 | 100.00 | それ以外 | 5.00 ~ 40.00 | 3.00 | 15.16 |
| 11 | 100kN/m ² を超える | 1.00 | 0.00 ~ 2.04 | 131.61 | 3mを超える | 0.00 ~ 0.58 | 3.23 | 16.33 | 100kN/m ² を超える | 1.00 | 12.68 ~ 46.67 | 131.61 | 3mを超える | 40.00 ~ 46.67 | 3.23 | 16.33 |
| | それ以外 | 1.00 | 2.04 ~ 9.83 | 100.00 | それ以外 | 0.58 ~ 9.83 | 3.00 | 15.16 | それ以外 | 1.00 | 5.00 ~ 12.68 | 100.00 | それ以外 | 5.00 ~ 40.00 | 3.00 | 15.16 |
| | 100kN/m ² を超える | | ~ | | 3mを超える | ~ | | | 100kN/m ² を超える | | ~ | | 3mを超える | ~ | | |
| | それ以外 | | ~ | | それ以外 | ~ | | | それ以外 | | ~ | | それ以外 | ~ | | |
| | 100kN/m ² を超える | | ~ | | 3mを超える | ~ | | | 100kN/m ² を超える | | ~ | | 3mを超える | ~ | | |
| | それ以外 | | ~ | | それ以外 | ~ | | | それ以外 | | ~ | | それ以外 | ~ | | |
| | 100kN/m ² を超える | | ~ | | 3mを超える | ~ | | | 100kN/m ² を超える | | ~ | | 3mを超える | ~ | | |
| | それ以外 | | ~ | | それ以外 | ~ | | | それ以外 | | ~ | | それ以外 | ~ | | |