

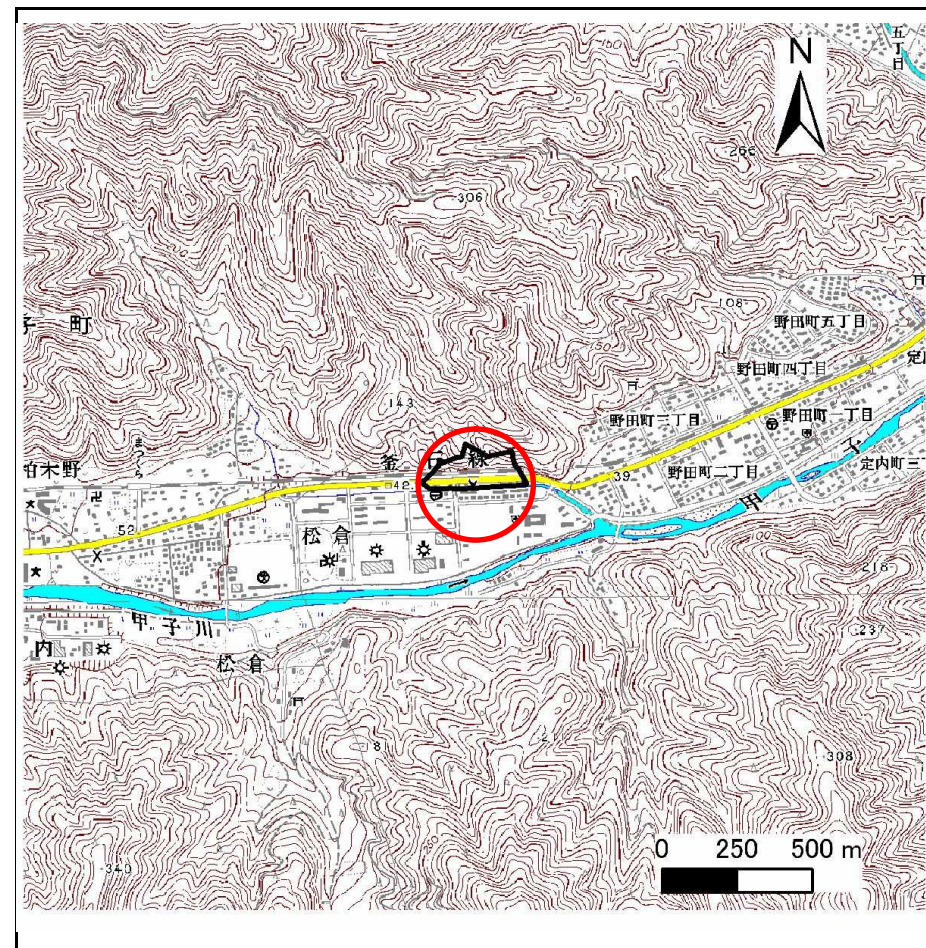
土砂災害防止に関する基礎調査(急傾斜地の崩壊)

表紙 概況、位置図

自然現象の種類	急傾斜地の崩壊
箇所番号	139B1059
箇所名	松倉-8
所在地	釜石市甲子町第10地割
調査機関	釜石地方振興局



位置図(S=1:200,000)



概況図(S=1:25,000)

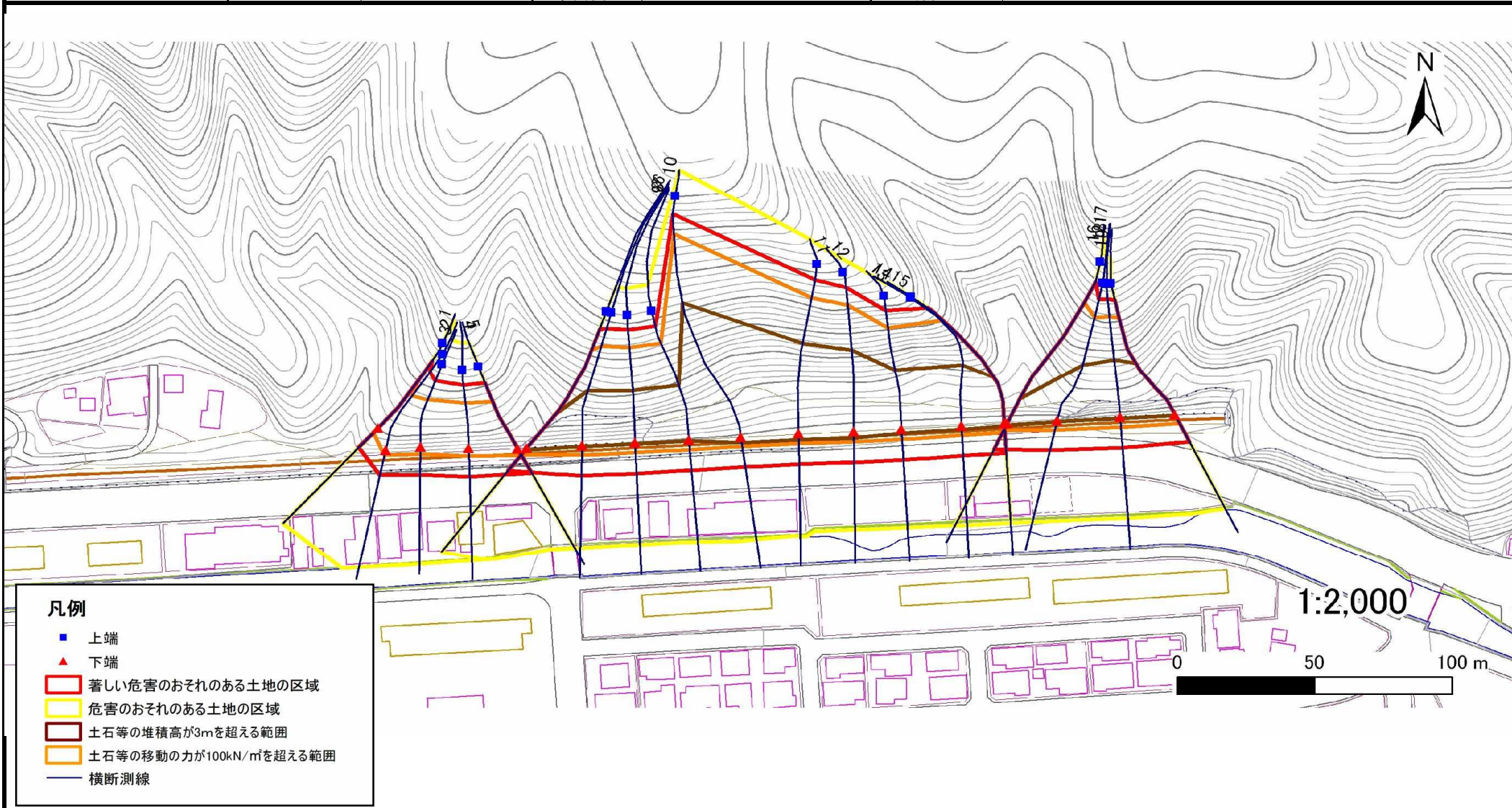
急傾斜地の崩壊区域調査

様式3-1 危害のおそれのある土地、著しい危害のおそれのある土地の設定図

調査年度

平成20年度

急傾斜地の位置 箇所番号 139B1059 箇所名 松倉-8 所在地 釜石市甲子町第10地割



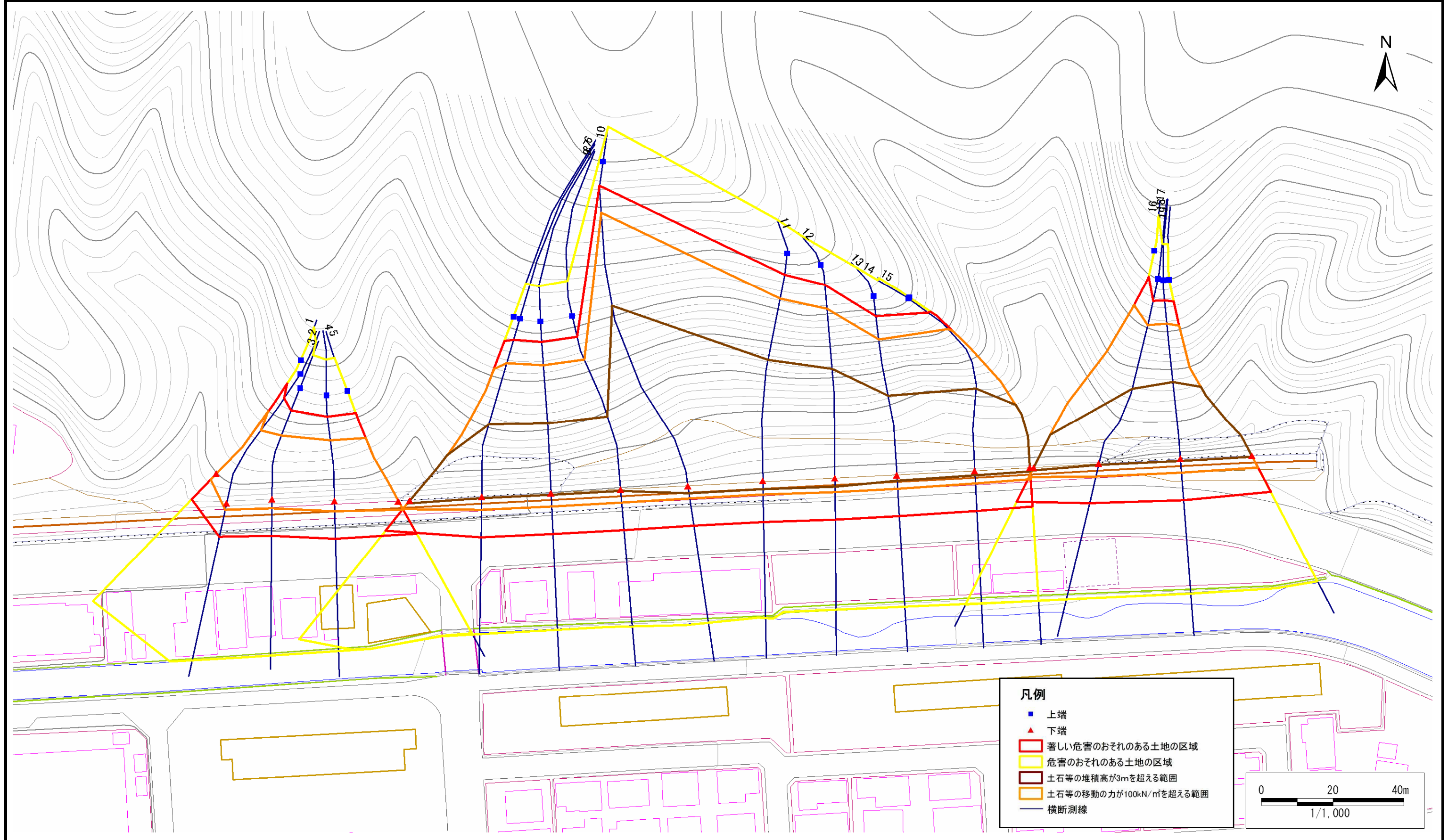
急傾斜地の崩壊区域調書

様式3-1 危害のおそれのある土地、著しい危害のおそれのある土地の設定図

調査年度

平成20年度

急傾斜地の位置	箇所番号	139B1059	箇所名	松倉-8	所在地	釜石市甲子町第10地割
---------	------	----------	-----	------	-----	-------------



急傾斜地の崩壊区域調書

様式3-2 建築物に作用すると想定される衝撃に関する事項(1/2)

													調査年度		平成20年度	
急傾斜地の位置			箇所番号			箇所名			所在地			釜石市甲子町第10地割				
横断 測線 番号	急傾斜地の下端に隣接する土地								急傾斜地内							
	土石等の移動の高さと力の大きさ				土石等の堆積高さと力の大きさ				土石等の移動の高さと力の大きさ				土石等の堆積高さと力の大きさ			
	区 分	高さ (m)	下端からの距離 (m)	力の大きさ (kN/m ²)	区 分	下端からの水平 距離(m)	高さ (m)	力の大きさ (kN/m ²)	区 分	高さ (m)	上端からの比高 (m)	力の大きさ (kN/m ²)	区 分	上端からの比高 (m)	高さ (m)	力の大きさ (kN/m ²)
1	100kN/m ² を超える	1.00	0.00 ~ 2.35	136.75	3mを超える	- ~ -	-	-	100kN/m ² を超える	1.00	11.16 ~ 26.01	136.75	3mを超える	- ~ -	-	-
	それ以外	1.00	2.35 ~ 10.14	100.00	それ以外	0.00 ~ 10.14	2.83	15.15	それ以外	1.00	5.00 ~ 11.16	100.00	それ以外	5.00 ~ 26.01	2.83	15.15
2	100kN/m ² を超える	1.00	0.00 ~ 1.98	130.52	3mを超える	- ~ -	-	-	100kN/m ² を超える	1.00	11.84 ~ 25.85	130.52	3mを超える	- ~ -	-	-
	それ以外	1.00	1.98 ~ 9.76	100.00	それ以外	0.00 ~ 9.76	2.75	14.74	それ以外	1.00	5.00 ~ 11.84	100.00	それ以外	5.00 ~ 25.85	2.75	14.74
3	100kN/m ² を超える	1.00	0.00 ~ 2.67	142.00	3mを超える	- ~ -	-	-	100kN/m ² を超える	1.00	10.58 ~ 23.99	142.00	3mを超える	- ~ -	-	-
	それ以外	1.00	2.67 ~ 10.45	100.00	それ以外	0.00 ~ 10.45	2.65	14.16	それ以外	1.00	5.00 ~ 10.58	100.00	それ以外	5.00 ~ 23.99	2.65	14.16
4	100kN/m ² を超える	1.00	0.00 ~ 2.93	146.55	3mを超える	- ~ -	-	-	100kN/m ² を超える	1.00	10.59 ~ 24.75	146.55	3mを超える	- ~ -	-	-
	それ以外	1.00	2.93 ~ 10.72	100.00	それ以外	0.00 ~ 10.72	2.78	14.88	それ以外	1.00	5.00 ~ 10.59	100.00	それ以外	5.00 ~ 24.75	2.78	14.88
5	100kN/m ² を超える	1.00	0.00 ~ 2.79	144.16	3mを超える	- ~ -	-	-	100kN/m ² を超える	1.00	10.58 ~ 25.33	144.16	3mを超える	- ~ -	-	-
	それ以外	1.00	2.79 ~ 10.58	100.00	それ以外	0.00 ~ 10.58	2.98	15.97	それ以外	1.00	5.00 ~ 10.58	100.00	それ以外	5.00 ~ 25.33	2.98	15.97
6	100kN/m ² を超える	1.00	0.00 ~ 3.17	150.61	3mを超える	0.00 ~ 1.07	3.48	18.65	100kN/m ² を超える	1.00	10.79 ~ 41.38	150.61	3mを超える	30.00 ~ 41.38	3.48	18.65
	それ以外	1.00	3.17 ~ 10.95	100.00	それ以外	1.07 ~ 10.95	3.00	16.05	それ以外	1.00	5.00 ~ 10.79	100.00	それ以外	5.00 ~ 30.00	3.00	16.05
7	100kN/m ² を超える	1.00	0.00 ~ 3.73	160.60	3mを超える	0.00 ~ 0.40	3.21	17.20	100kN/m ² を超える	1.00	10.56 ~ 41.76	160.60	3mを超える	25.00 ~ 41.76	3.21	17.20
	それ以外	1.00	3.73 ~ 11.52	100.00	それ以外	0.40 ~ 11.52	3.00	16.05	それ以外	1.00	5.00 ~ 10.56	100.00	それ以外	5.00 ~ 25.00	3.00	16.05
8	100kN/m ² を超える	1.00	0.00 ~ 3.84	162.50	3mを超える	0.00 ~ 0.55	3.31	17.73	100kN/m ² を超える	1.00	10.75 ~ 42.13	162.50	3mを超える	25.00 ~ 42.13	3.31	17.73
	それ以外	1.00	3.84 ~ 11.62	100.00	それ以外	0.55 ~ 11.62	3.00	16.05	それ以外	1.00	5.00 ~ 10.75	100.00	それ以外	5.00 ~ 25.00	3.00	16.05
9	100kN/m ² を超える	1.00	0.00 ~ 3.80	161.77	3mを超える	0.00 ~ 0.46	3.25	17.41	100kN/m ² を超える	1.00	10.61 ~ 42.50	161.77	3mを超える	25.00 ~ 42.50	3.25	17.41
	それ以外	1.00	3.80 ~ 11.58	100.00	それ以外	0.46 ~ 11.58	3.00	16.05	それ以外	1.00	5.00 ~ 10.61	100.00	それ以外	5.00 ~ 25.00	3.00	16.05
10	100kN/m ² を超える	1.00	0.00 ~ 3.62	158.54	3mを超える	0.00 ~ 2.12	3.95	21.15	100kN/m ² を超える	1.00	10.58 ~ 70.85	158.54	3mを超える	30.00 ~ 70.85	3.95	21.15
	それ以外	1.00	3.62 ~ 11.40	100.00	それ以外	2.12 ~ 11.40	3.00	16.05	それ以外	1.00	5.00 ~ 10.58	100.00	それ以外	5.00 ~ 30.00	3.00	16.05
11	100kN/m ² を超える	1.00	0.00 ~ 3.91	163.74	3mを超える	0.00 ~ 2.37	4.14	22.15	100kN/m ² を超える	1.00	10.58 ~ 53.10	163.74	3mを超える	25.00 ~ 53.10	4.14	22.15
	それ以外	1.00	3.91 ~ 11.69	100.00	それ以外	2.37 ~ 11.69	3.00	16.05	それ以外	1.00	5.00 ~ 10.58	100.00	それ以外	5.00 ~ 25.00	3.00	16.05
12	100kN/m ² を超える	1.00	0.00 ~ 3.94	164.34	3mを超える	0.00 ~ 2.43	4.19	22.41	100kN/m ² を超える	1.00	10.65 ~ 51.06	164.34	3mを超える	25.00 ~ 51.06	4.19	22.41
	それ以外	1.00	3.94 ~ 11.72	100.00	それ以外	2.43 ~ 11.72	3.00	16.05	それ以外	1.00	5.00 ~ 10.65	100.00	それ以外	5.00 ~ 25.00	3.00	16.05
13	100kN/m ² を超える	1.00	0.00 ~ 3.90	163.60	3mを超える	0.00 ~ 1.62	3.86	20.66	100kN/m ² を超える	1.00	10.80 ~ 44.81	163.60	3mを超える	25.00 ~ 44.81	3.86	20.66
	それ以外	1.00	3.90 ~ 11.68	100.00	それ以外	1.62 ~ 11.68	3.00	16.05	それ以外	1.00	5.00 ~ 10.80	100.00	それ以外	5.00 ~ 25.00	3.00	16.05
14	100kN/m ² を超える	1.00	0.00 ~ 3.54	157.21	3mを超える	0.00 ~ 1.28	3.61	19.33	100kN/m ² を超える	1.00	10.55 ~ 42.47	157.21	3mを超える	25.00 ~ 42.47	3.61	19.33
	それ以外	1.00	3.54 ~ 11.33	100.00	それ以外	1.28 ~ 11.33	3.00	16.05	それ以外	1.00	5.00 ~ 10.55	100.00	それ以外	5.00 ~ 25.00	3.00	16.05
15	100kN/m ² を超える	1.00	0.00 ~ 3.25	152.00	3mを超える	0.00 ~ 1.10	3.50	18.74	100kN/m ² を超える	1.00	10.74 ~ 42.87	152.00	3mを超える	30.00 ~ 42.87	3.50	18.74
	それ以外	1.00	3.25 ~ 11.03	100.00	それ以外	1.10 ~ 11.03	3.00	16.05	それ以外	1.00	5.00 ~ 10.74	100.00	それ以外	5.00 ~ 30.00	3.00	16.05

急傾斜地の崩壊区域調書

様式3-2 建築物に作用すると想定される衝撃に関する事項(2/2)

調査年度 平成20年度

急傾斜地の位置		箇所番号		139B1059		箇所名		松倉-8		所在地		釜石市甲子町第10地割				
横断 測線 番号	急傾斜地の下端に隣接する土地								急傾斜地内							
	土石等の移動の高さと力の大きさ				土石等の堆積高さと力の大きさ				土石等の移動の高さと力の大きさ				土石等の堆積高さと力の大きさ			
	区分	高さ (m)	下端からの距離 (m)	力の大きさ (kN/m ²)	区分	下端からの水平 距離(m)	高さ (m)	力の大きさ (kN/m ²)	区分	高さ (m)	上端からの比高 (m)	力の大きさ (kN/m ²)	区分	上端からの比高 (m)	高さ (m)	力の大きさ (kN/m ²)
16	100kN/m ² を超える	1.00	0.00 ~ 3.04	148.37	3mを超える	0.00 ~ 0.98	3.43	18.37	100kN/m ² を超える	1.00	10.99 ~ 46.90	148.37	3mを超える	40.00 ~ 46.90	3.43	18.37
	それ以外	1.00	3.04 ~ 10.82	100.00	それ以外	0.98 ~ 10.82	3.00	16.05	それ以外	1.00	5.00 ~ 10.99	100.00	それ以外	5.00 ~ 40.00	3.00	16.05
17	100kN/m ² を超える	1.00	0.00 ~ 3.69	159.82	3mを超える	0.00 ~ 0.33	3.17	16.98	100kN/m ² を超える	1.00	10.53 ~ 43.37	159.82	3mを超える	25.00 ~ 43.37	3.17	16.98
	それ以外	1.00	3.69 ~ 11.47	100.00	それ以外	0.33 ~ 11.47	3.00	16.05	それ以外	1.00	5.00 ~ 10.53	100.00	それ以外	5.00 ~ 25.00	3.00	16.05
18	100kN/m ² を超える	1.00	0.00 ~ 3.87	163.01	3mを超える	0.00 ~ 0.54	3.30	17.68	100kN/m ² を超える	1.00	10.72 ~ 43.81	163.01	3mを超える	25.00 ~ 43.81	3.30	17.68
	それ以外	1.00	3.87 ~ 11.65	100.00	それ以外	0.54 ~ 11.65	3.00	16.05	それ以外	1.00	5.00 ~ 10.72	100.00	それ以外	5.00 ~ 25.00	3.00	16.05
19	100kN/m ² を超える	1.00	0.00 ~ 3.71	160.18	3mを超える	0.00 ~ 0.34	3.18	17.00	100kN/m ² を超える	1.00	10.53 ~ 44.10	160.18	3mを超える	25.00 ~ 44.10	3.18	17.00
	それ以外	1.00	3.71 ~ 11.49	100.00	それ以外	0.34 ~ 11.49	3.00	16.05	それ以外	1.00	5.00 ~ 10.53	100.00	それ以外	5.00 ~ 25.00	3.00	16.05
	100kN/m ² を超える		~		3mを超える	~			100kN/m ² を超える		~		3mを超える	~		
	それ以外		~		それ以外	~			それ以外		~		それ以外	~		
	100kN/m ² を超える		~		3mを超える	~			100kN/m ² を超える		~		3mを超える	~		
	それ以外		~		それ以外	~			それ以外		~		それ以外	~		
	100kN/m ² を超える		~		3mを超える	~			100kN/m ² を超える		~		3mを超える	~		
	それ以外		~		それ以外	~			それ以外		~		それ以外	~		
	100kN/m ² を超える		~		3mを超える	~			100kN/m ² を超える		~		3mを超える	~		
	それ以外		~		それ以外	~			それ以外		~		それ以外	~		
	100kN/m ² を超える		~		3mを超える	~			100kN/m ² を超える		~		3mを超える	~		
	それ以外		~		それ以外	~			それ以外		~		それ以外	~		
	100kN/m ² を超える		~		3mを超える	~			100kN/m ² を超える		~		3mを超える	~		
	それ以外		~		それ以外	~			それ以外		~		それ以外	~		
	100kN/m ² を超える		~		3mを超える	~			100kN/m ² を超える		~		3mを超える	~		
	それ以外		~		それ以外	~			それ以外		~		それ以外	~		