

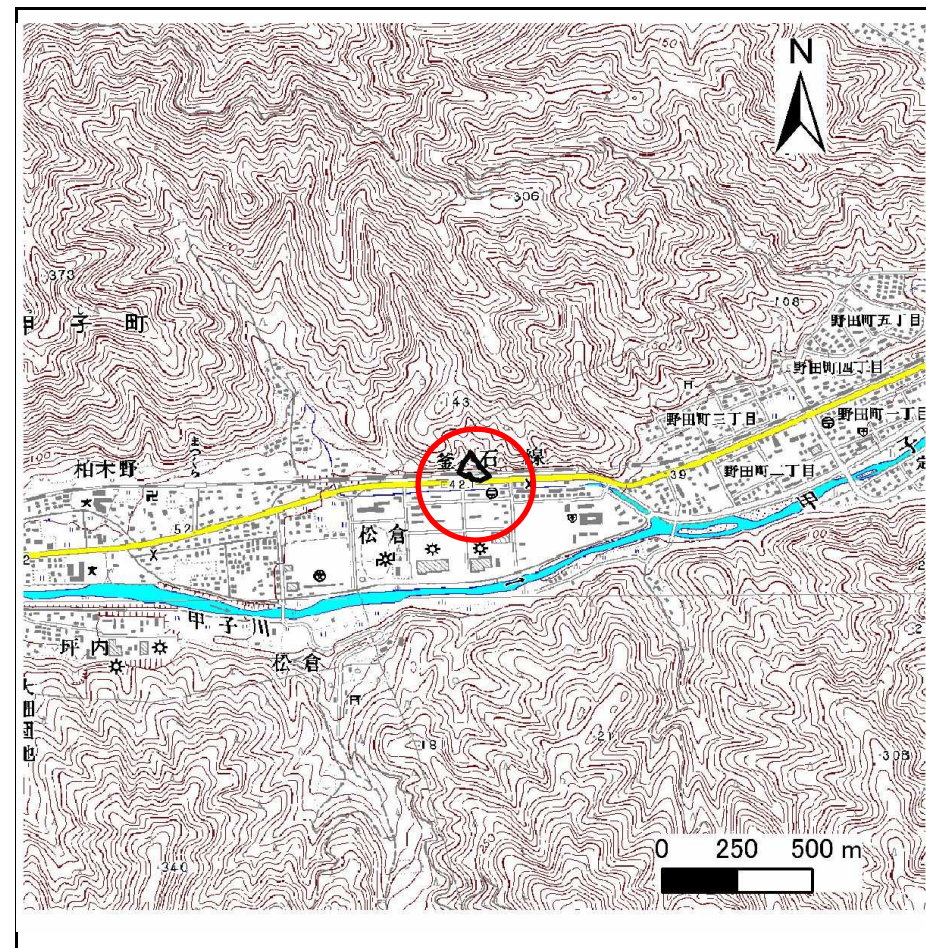
土砂災害防止に関する基礎調査(急傾斜地の崩壊)

表紙 概況、位置図

自然現象の種類	急傾斜地の崩壊
箇所番号	139B1058
箇所名	松倉-7
所在地	釜石市甲子町第10地割
調査機関	釜石地方振興局



位置図(S=1:200,000)



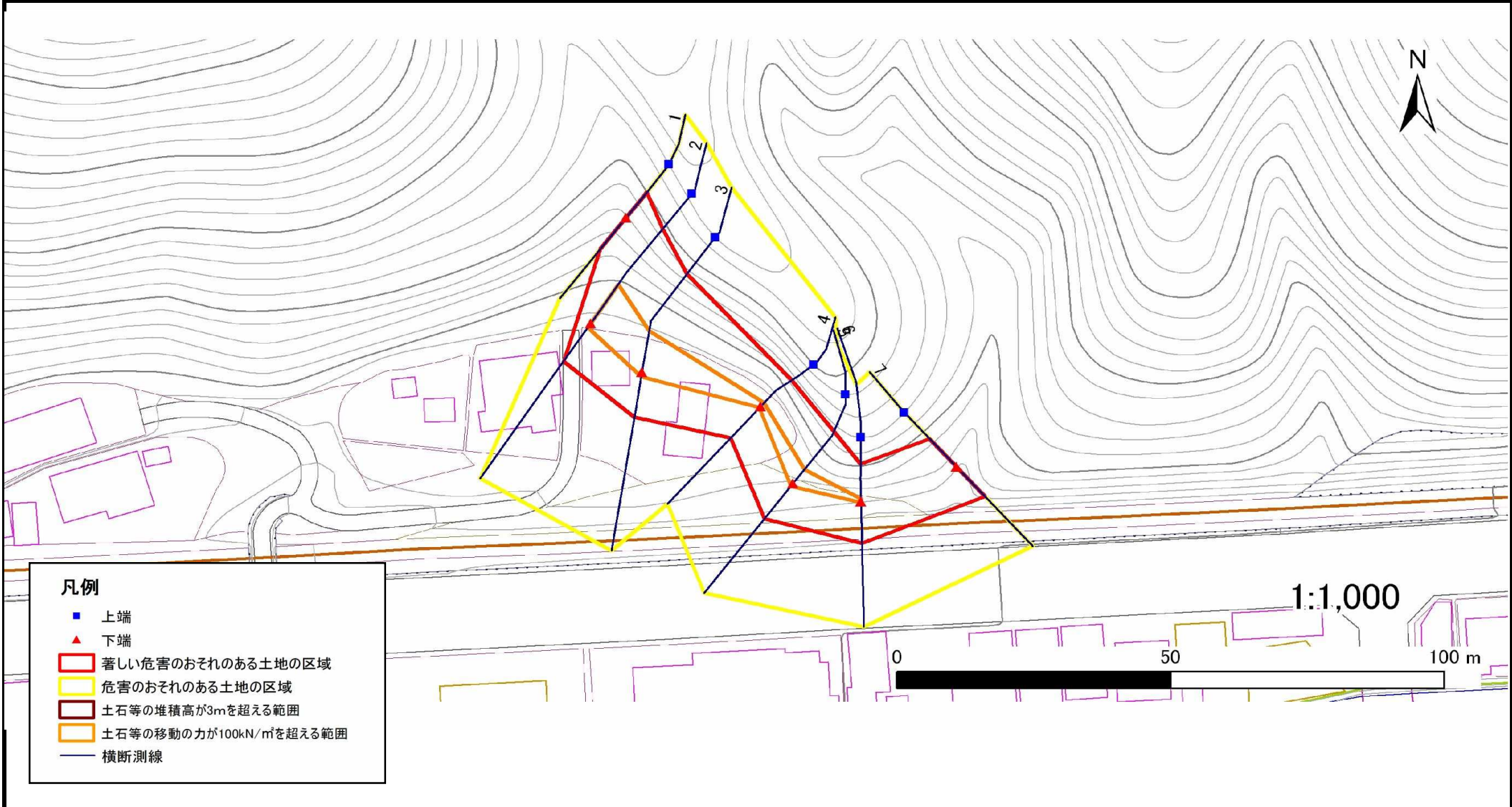
概況図(S=1:25,000)

急傾斜地の崩壊区域調査

様式3-1 危害のおそれのある土地、著しい危害のおそれのある土地の設定図

調査年度 平成20年度

急傾斜地の位置	箇所番号	箇所名	所在地
	139B1058	松倉-7	釜石市甲子町第10地割



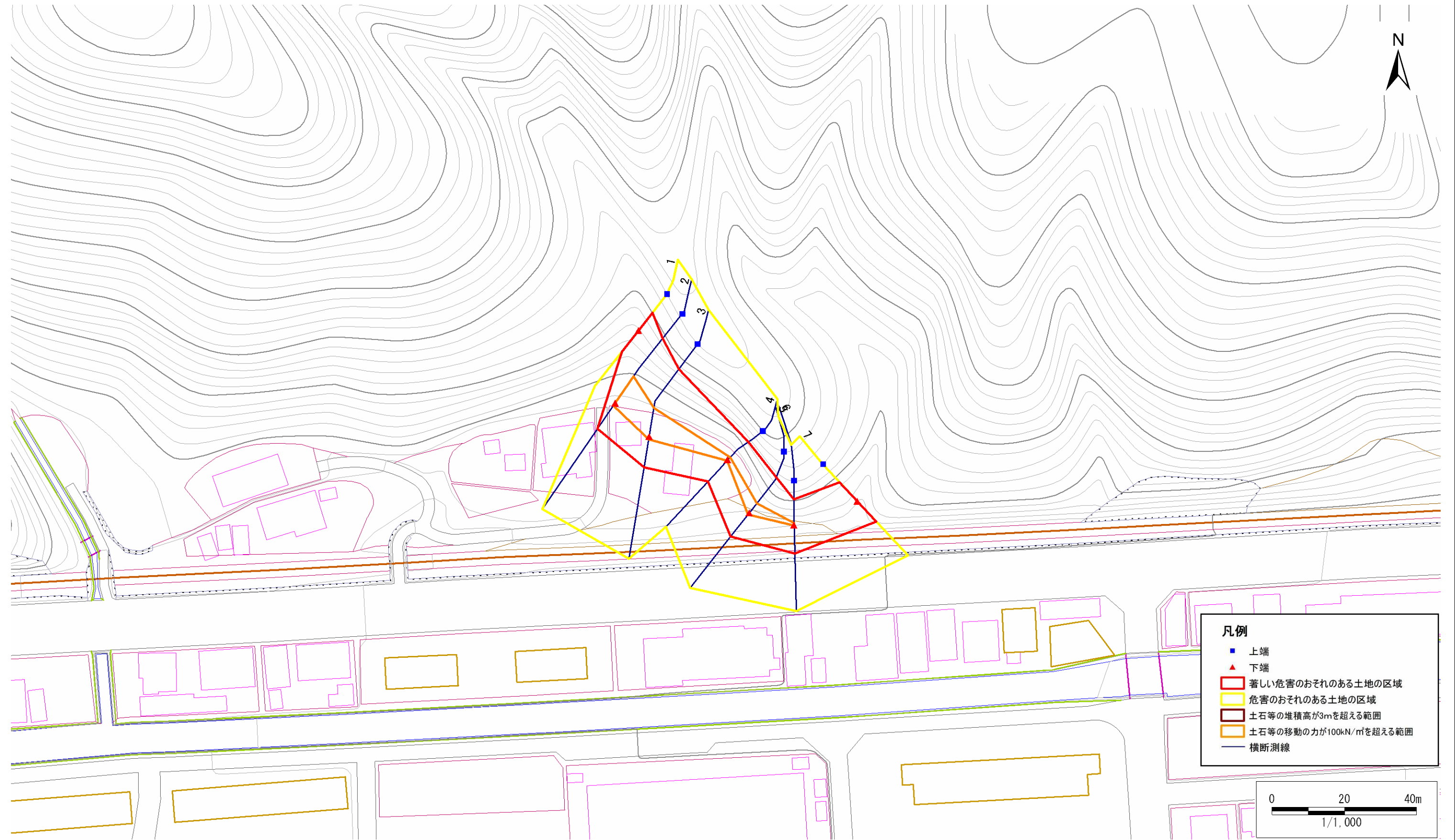
急傾斜地の崩壊区域調書

様式3-1 危害のおそれのある土地、著しい危害のおそれのある土地の設定図

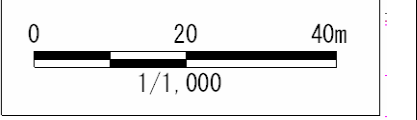
調査年度

平成20年度

急傾斜地の位置 箇所番号 139B1058 箇所名 松倉-7 所在地 釜石市甲子町第10地割



- 凡例**
- 上端
 - ▲ 下端
 - 著しい危害のおそれのある土地の区域
 - 危害のおそれのある土地の区域
 - 土石等の堆積高が3mを超える範囲
 - 土石等の移動の力が100kN/m²を超える範囲
 - 横断測線



急傾斜地の崩壊区域調書

様式3-2 建築物に作用すると想定される衝撃に関する事項(1/1)

											調査年度	平成20年度					
急傾斜地の位置		箇所番号			139B1058			箇所名		松倉-7		所在地		釜石市甲子町第10地割			
横断 測線 番号	急傾斜地の下端に隣接する土地								急傾斜地内								
	土石等の移動の高さと力の大きさ				土石等の堆積高さと力の大きさ				土石等の移動の高さと力の大きさ				土石等の堆積高さと力の大きさ				
	区分	高さ (m)	下端からの距離 (m)	力の大きさ (kN/m ²)	区分	下端からの水平 距離(m)	高さ (m)	力の大きさ (kN/m ²)	区分	高さ (m)	上端からの比高 (m)	力の大きさ (kN/m ²)	区分	上端からの比高 (m)	高さ (m)	力の大きさ (kN/m ²)	
1	100kN/m ² を超える	-	- ~ -	-	3mを超える	- ~ -	-	-	100kN/m ² を超える	-	- ~ -	-	3mを超える	- ~ -	-	-	
	それ以外	1.00	0.00 ~ 7.46	95.36	それ以外	0.00 ~ 7.46	1.76	9.40	それ以外	1.00	5.00 ~ 9.74	95.36	それ以外	5.00 ~ 9.74	1.76	9.40	
2	100kN/m ² を超える	1.00	0.00 ~ 0.94	114.15	3mを超える	- ~ -	-	-	100kN/m ² を超える	1.00	12.68 ~ 17.86	114.15	3mを超える	- ~ -	-	-	
	それ以外	1.00	0.94 ~ 8.73	100.00	それ以外	0.00 ~ 8.73	2.10	11.22	それ以外	1.00	5.00 ~ 12.68	100.00	それ以外	5.00 ~ 17.86	2.10	11.22	
3	100kN/m ² を超える	1.00	0.00 ~ 0.88	113.19	3mを超える	- ~ -	-	-	100kN/m ² を超える	1.00	12.60 ~ 17.21	113.19	3mを超える	- ~ -	-	-	
	それ以外	1.00	0.88 ~ 8.67	100.00	それ以外	0.00 ~ 8.67	2.10	11.25	それ以外	1.00	5.00 ~ 12.60	100.00	それ以外	5.00 ~ 17.21	2.10	11.25	
4	100kN/m ² を超える	1.00	0.00 ~ 0.33	104.93	3mを超える	- ~ -	-	-	100kN/m ² を超える	1.00	11.63 ~ 12.61	104.93	3mを超える	- ~ -	-	-	
	それ以外	1.00	0.33 ~ 8.12	100.00	それ以外	0.00 ~ 8.12	2.44	13.04	それ以外	1.00	5.00 ~ 11.63	100.00	それ以外	5.00 ~ 12.61	2.44	13.04	
5	100kN/m ² を超える	1.00	0.00 ~ 0.66	109.87	3mを超える	- ~ -	-	-	100kN/m ² を超える	1.00	11.00 ~ 13.21	109.87	3mを超える	- ~ -	-	-	
	それ以外	1.00	0.66 ~ 8.45	100.00	それ以外	0.00 ~ 8.45	2.05	10.97	それ以外	1.00	5.00 ~ 11.00	100.00	それ以外	5.00 ~ 13.21	2.05	10.97	
6	100kN/m ² を超える	1.00	0.00 ~ 0.18	102.71	3mを超える	- ~ -	-	-	100kN/m ² を超える	1.00	11.40 ~ 11.92	102.71	3mを超える	- ~ -	-	-	
	それ以外	1.00	0.18 ~ 7.97	100.00	それ以外	0.00 ~ 7.97	2.41	12.89	それ以外	1.00	5.00 ~ 11.40	100.00	それ以外	5.00 ~ 11.92	2.41	12.89	
7	100kN/m ² を超える	-	- ~ -	-	3mを超える	- ~ -	-	-	100kN/m ² を超える	-	- ~ -	-	3mを超える	- ~ -	-	-	
	それ以外	1.00	0.00 ~ 7.67	98.33	それ以外	0.00 ~ 7.67	2.14	11.45	それ以外	1.00	5.00 ~ 10.28	98.33	それ以外	5.00 ~ 10.28	2.14	11.45	
	100kN/m ² を超える		~		3mを超える	~			100kN/m ² を超える		~		3mを超える	~			
	それ以外		~		それ以外	~			それ以外		~		それ以外	~			
	100kN/m ² を超える		~		3mを超える	~			100kN/m ² を超える		~		3mを超える	~			
	それ以外		~		それ以外	~			それ以外		~		それ以外	~			
	100kN/m ² を超える		~		3mを超える	~			100kN/m ² を超える		~		3mを超える	~			
	それ以外		~		それ以外	~			それ以外		~		それ以外	~			
	100kN/m ² を超える		~		3mを超える	~			100kN/m ² を超える		~		3mを超える	~			
	それ以外		~		それ以外	~			それ以外		~		それ以外	~			
	100kN/m ² を超える		~		3mを超える	~			100kN/m ² を超える		~		3mを超える	~			
	それ以外		~		それ以外	~			それ以外		~		それ以外	~			