

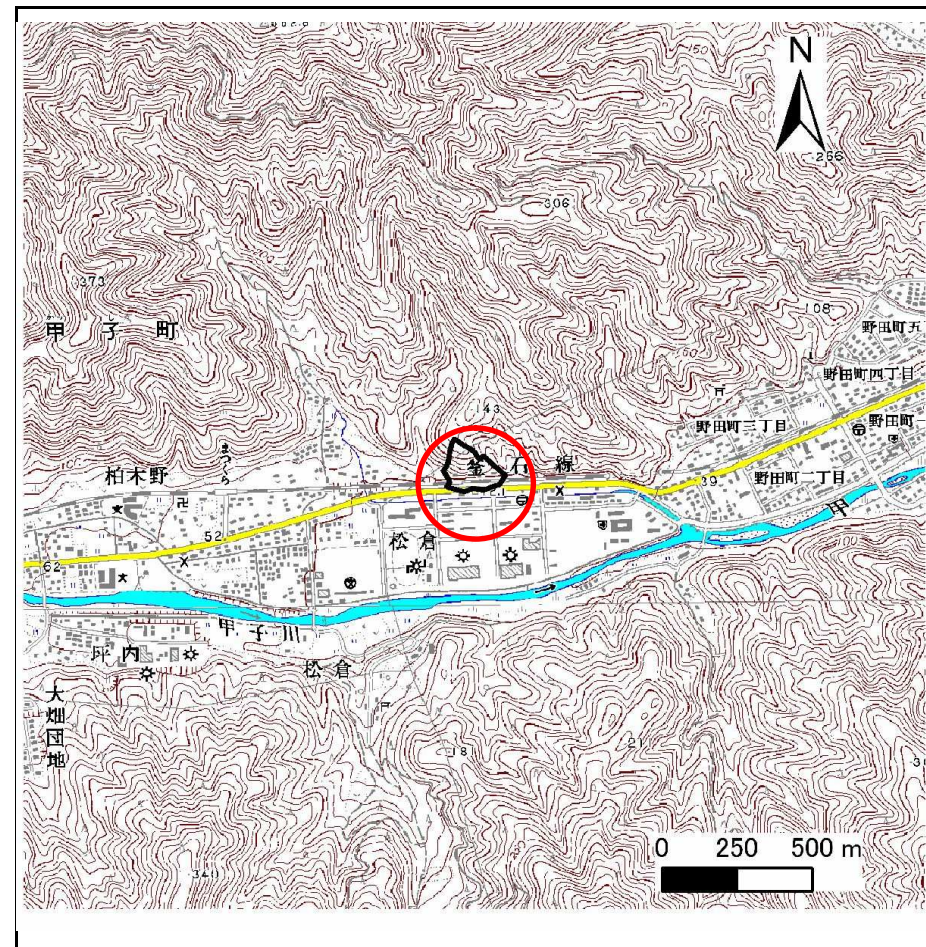
# 土砂災害防止に関する基礎調査(急傾斜地の崩壊)

表紙 概況、位置図

自然現象の種類	急傾斜地の崩壊
箇所番号	139B1057
箇所名	松倉-6
所在地	釜石市甲子町第10地割
調査機関	釜石地方振興局



位置図(S=1:200,000)



概況図(S=1:25,000)

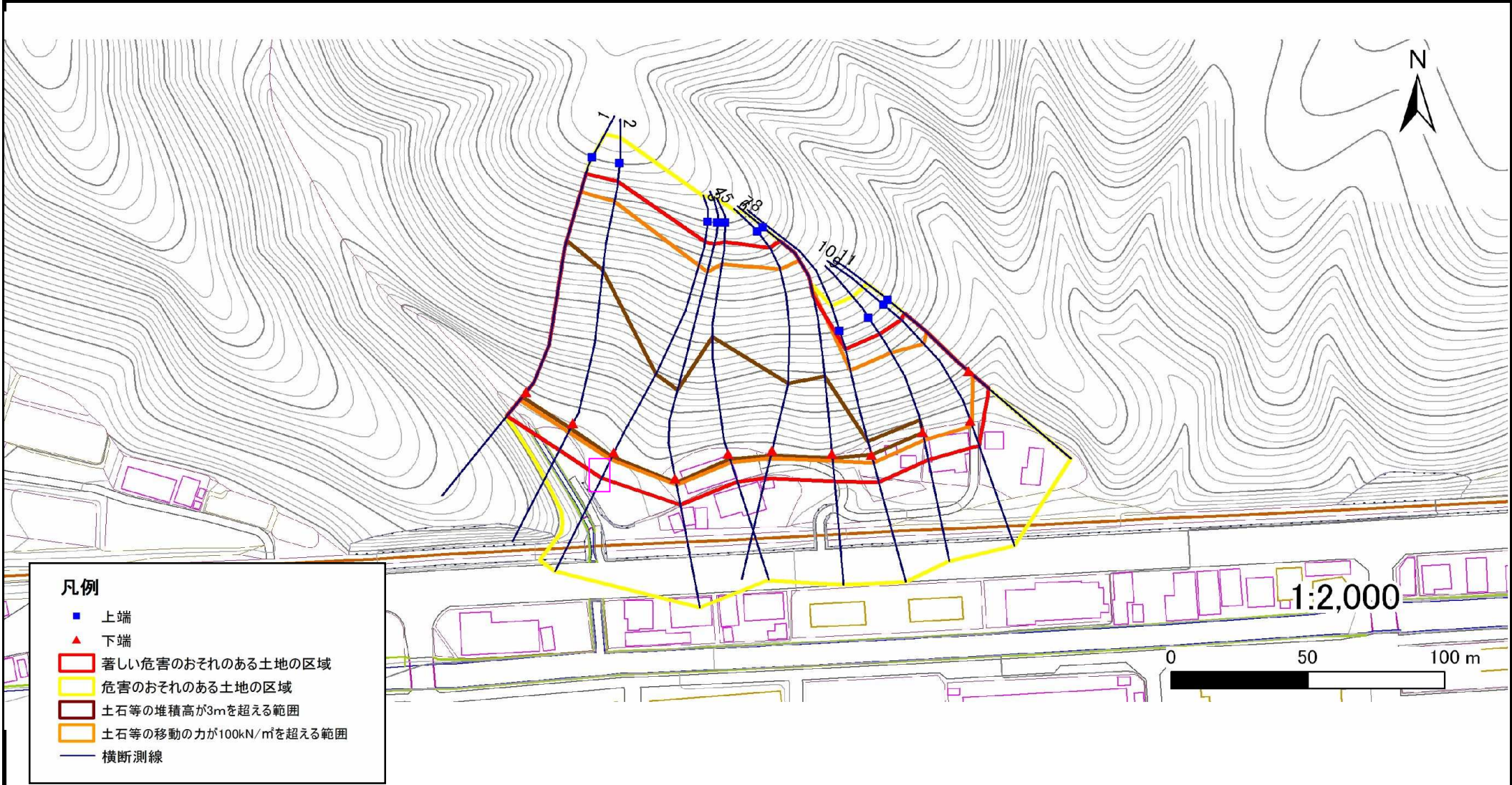
# 急傾斜地の崩壊区域調査

様式3-1 危害のおそれのある土地、著しい危害のおそれのある土地の設定図

調査年度

平成20年度

急傾斜地の位置 箇所番号 139B1057 箇所名 松倉-6 所在地 釜石市甲子町第10地割



- 凡例**
- 上端
  - ▲ 下端
  - 著しい危害のおそれのある土地の区域
  - 危害のおそれのある土地の区域
  - 土石等の堆積高が3mを超える範囲
  - 土石等の移動の力が100kN/m<sup>2</sup>を超える範囲
  - 横断測線

1:2,000

0 50 100 m

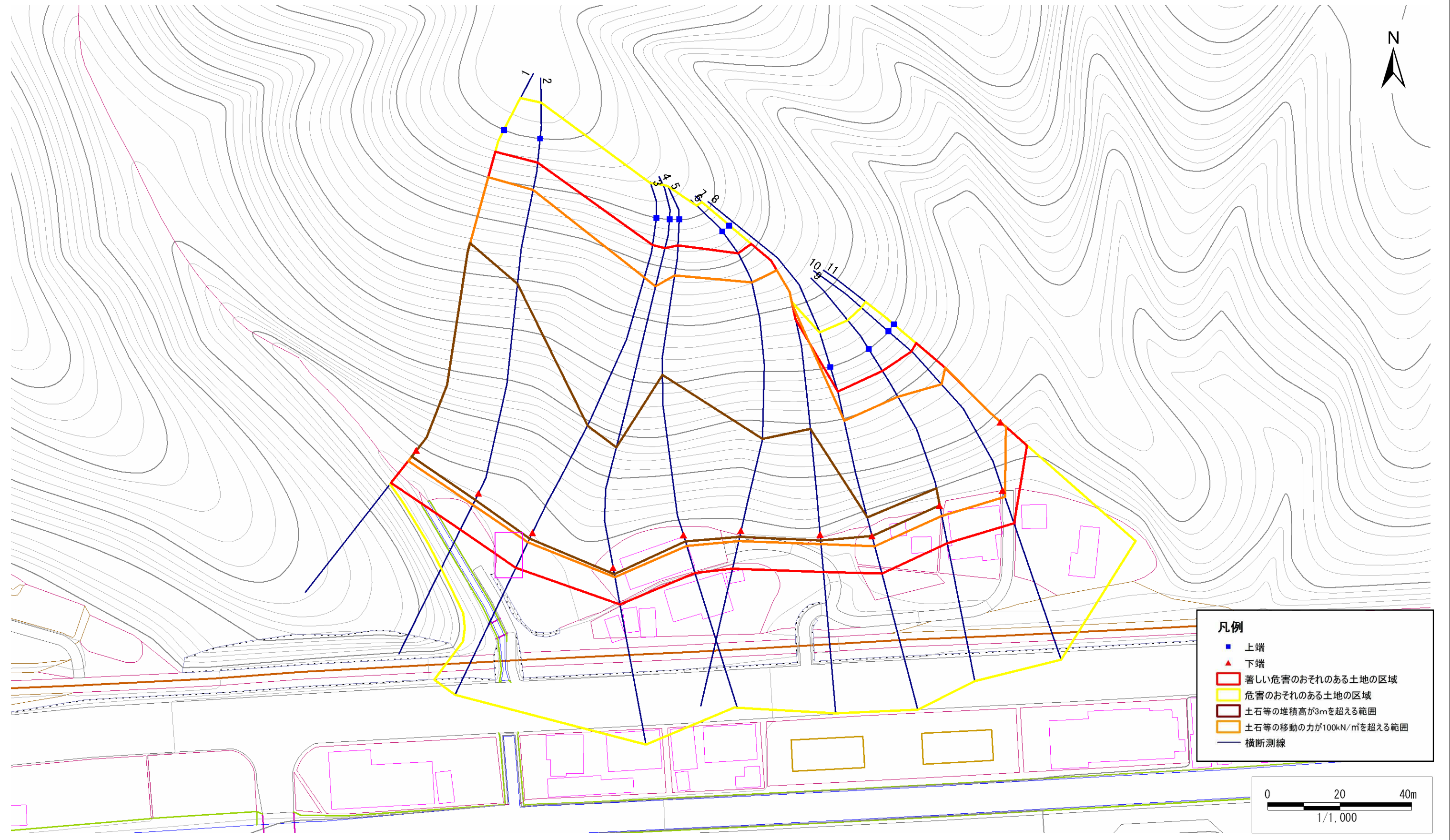
# 急傾斜地の崩壊区域調書

様式3-1 危害のおそれのある土地、著しい危害のおそれのある土地の設定図

調査年度

平成20年度

急傾斜地の位置	箇所番号	139B1057	箇所名	松倉-6	所在地	釜石市甲子町第10地割
---------	------	----------	-----	------	-----	-------------



- 凡例**
- 上端
  - ▲ 下端
  - 著しい危害のおそれのある土地の区域
  - 危害のおそれのある土地の区域
  - 土石等の堆積高が3mを超える範囲
  - 土石等の移動の力が100kN/m<sup>2</sup>を超える範囲
  - 横断測線

## 急傾斜地の崩壊区域調書

様式3-2 建築物に作用すると想定される衝撃に関する事項(1/1)

										調査年度	平成20年度						
急傾斜地の位置		箇所番号			139B1057			箇所名		松倉-6		所在地		釜石市甲子町第10地割			
横断 測線 番号	急傾斜地の下端に隣接する土地								急傾斜地内								
	土石等の移動の高さと力の大きさ				土石等の堆積高さと力の大きさ				土石等の移動の高さと力の大きさ				土石等の堆積高さと力の大きさ				
	区分	高さ (m)	下端からの距離 (m)	力の大きさ (kN/m <sup>2</sup> )	区分	下端からの水平 距離(m)	高さ (m)	力の大きさ (kN/m <sup>2</sup> )	区分	高さ (m)	上端からの比高 (m)	力の大きさ (kN/m <sup>2</sup> )	区分	上端からの比高 (m)	高さ (m)	力の大きさ (kN/m <sup>2</sup> )	
1	100kN/m <sup>2</sup> を超える	1.00	0.00 ~ 3.76	161.03	3mを超える	0.00 ~ 2.21	4.01	21.46	100kN/m <sup>2</sup> を超える	1.00	10.53 ~ 70.78	161.03	3mを超える	25.00 ~ 70.78	4.01	21.46	
	それ以外	1.00	3.76 ~ 11.54	100.00	それ以外	2.21 ~ 11.54	3.00	16.05	それ以外	1.00	5.00 ~ 10.53	100.00	それ以外	5.00 ~ 25.00	3.00	16.05	
2	100kN/m <sup>2</sup> を超える	1.00	0.00 ~ 3.60	158.28	3mを超える	0.00 ~ 2.12	3.94	21.11	100kN/m <sup>2</sup> を超える	1.00	10.59 ~ 73.47	158.28	3mを超える	30.00 ~ 73.47	3.94	21.11	
	それ以外	1.00	3.60 ~ 11.39	100.00	それ以外	2.12 ~ 11.39	3.00	16.05	それ以外	1.00	5.00 ~ 10.59	100.00	それ以外	5.00 ~ 30.00	3.00	16.05	
3	100kN/m <sup>2</sup> を超える	1.00	0.00 ~ 2.99	147.55	3mを超える	0.00 ~ 1.83	3.76	20.13	100kN/m <sup>2</sup> を超える	1.00	11.11 ~ 61.89	147.55	3mを超える	40.00 ~ 61.89	3.76	20.13	
	それ以外	1.00	2.99 ~ 10.78	100.00	それ以外	1.83 ~ 10.78	3.00	16.05	それ以外	1.00	5.00 ~ 11.11	100.00	それ以外	5.00 ~ 40.00	3.00	16.05	
4	100kN/m <sup>2</sup> を超える	1.00	0.00 ~ 2.55	140.05	3mを超える	0.00 ~ 1.66	3.66	19.59	100kN/m <sup>2</sup> を超える	1.00	11.74 ~ 60.98	140.05	3mを超える	40.00 ~ 60.98	3.66	19.59	
	それ以外	1.00	2.55 ~ 10.34	100.00	それ以外	1.66 ~ 10.34	3.00	16.05	それ以外	1.00	5.00 ~ 11.74	100.00	それ以外	5.00 ~ 40.00	3.00	16.05	
5	100kN/m <sup>2</sup> を超える	1.00	0.00 ~ 3.29	152.66	3mを超える	0.00 ~ 1.96	3.84	20.57	100kN/m <sup>2</sup> を超える	1.00	10.80 ~ 60.98	152.66	3mを超える	30.00 ~ 60.98	3.84	20.57	
	それ以外	1.00	3.29 ~ 11.07	100.00	それ以外	1.96 ~ 11.07	3.00	16.05	それ以外	1.00	5.00 ~ 10.80	100.00	それ以外	5.00 ~ 30.00	3.00	16.05	
6	100kN/m <sup>2</sup> を超える	1.00	0.00 ~ 3.07	148.82	3mを超える	0.00 ~ 1.87	3.78	20.25	100kN/m <sup>2</sup> を超える	1.00	11.01 ~ 57.38	148.82	3mを超える	40.00 ~ 57.38	3.78	20.25	
	それ以外	1.00	3.07 ~ 10.85	100.00	それ以外	1.87 ~ 10.85	3.00	16.05	それ以外	1.00	5.00 ~ 11.01	100.00	それ以外	5.00 ~ 40.00	3.00	16.05	
7	100kN/m <sup>2</sup> を超える	1.00	0.00 ~ 2.70	142.61	3mを超える	0.00 ~ 1.72	3.69	19.77	100kN/m <sup>2</sup> を超える	1.00	11.49 ~ 58.56	142.61	3mを超える	40.00 ~ 58.56	3.69	19.77	
	それ以外	1.00	2.70 ~ 10.49	100.00	それ以外	1.72 ~ 10.49	3.00	16.05	それ以外	1.00	5.00 ~ 11.49	100.00	それ以外	5.00 ~ 40.00	3.00	16.05	
8	100kN/m <sup>2</sup> を超える	1.00	0.00 ~ 3.03	148.13	3mを超える	0.00 ~ 0.03	3.02	16.14	100kN/m <sup>2</sup> を超える	1.00	10.76 ~ 33.66	148.13	3mを超える	30.00 ~ 33.66	3.02	16.14	
	それ以外	1.00	3.03 ~ 10.81	100.00	それ以外	0.03 ~ 10.81	3.00	16.05	それ以外	1.00	5.00 ~ 10.76	100.00	それ以外	5.00 ~ 30.00	3.00	16.05	
9	100kN/m <sup>2</sup> を超える	1.00	0.00 ~ 3.01	147.85	3mを超える	0.00 ~ 0.03	3.01	16.13	100kN/m <sup>2</sup> を超える	1.00	10.76 ~ 33.32	147.85	3mを超える	30.00 ~ 33.32	3.01	16.13	
	それ以外	1.00	3.01 ~ 10.79	100.00	それ以外	0.03 ~ 10.79	3.00	16.05	それ以外	1.00	5.00 ~ 10.76	100.00	それ以外	5.00 ~ 30.00	3.00	16.05	
10	100kN/m <sup>2</sup> を超える	1.00	0.00 ~ 2.03	131.37	3mを超える	- ~ -	-	-	100kN/m <sup>2</sup> を超える	1.00	12.30 ~ 32.56	131.37	3mを超える	- ~ -	-	-	
	それ以外	1.00	2.03 ~ 9.81	100.00	それ以外	0.00 ~ 9.81	2.81	15.06	それ以外	1.00	5.00 ~ 12.30	100.00	それ以外	5.00 ~ 32.56	2.81	15.06	
11	100kN/m <sup>2</sup> を超える	1.00	0.00 ~ 2.05	131.71	3mを超える	- ~ -	-	-	100kN/m <sup>2</sup> を超える	1.00	11.58 ~ 25.00	131.71	3mを超える	- ~ -	-	-	
	それ以外	1.00	2.05 ~ 9.83	100.00	それ以外	0.00 ~ 9.83	2.78	14.87	それ以外	1.00	5.00 ~ 11.58	100.00	それ以外	5.00 ~ 25.00	2.78	14.87	
	100kN/m <sup>2</sup> を超える		~		3mを超える	~			100kN/m <sup>2</sup> を超える		~		3mを超える	~			
	それ以外		~		それ以外	~			それ以外		~		それ以外	~			
	100kN/m <sup>2</sup> を超える		~		3mを超える	~			100kN/m <sup>2</sup> を超える		~		3mを超える	~			
	それ以外		~		それ以外	~			それ以外		~		それ以外	~			
	100kN/m <sup>2</sup> を超える		~		3mを超える	~			100kN/m <sup>2</sup> を超える		~		3mを超える	~			
	それ以外		~		それ以外	~			それ以外		~		それ以外	~			
	100kN/m <sup>2</sup> を超える		~		3mを超える	~			100kN/m <sup>2</sup> を超える		~		3mを超える	~			
	それ以外		~		それ以外	~			それ以外		~		それ以外	~			