

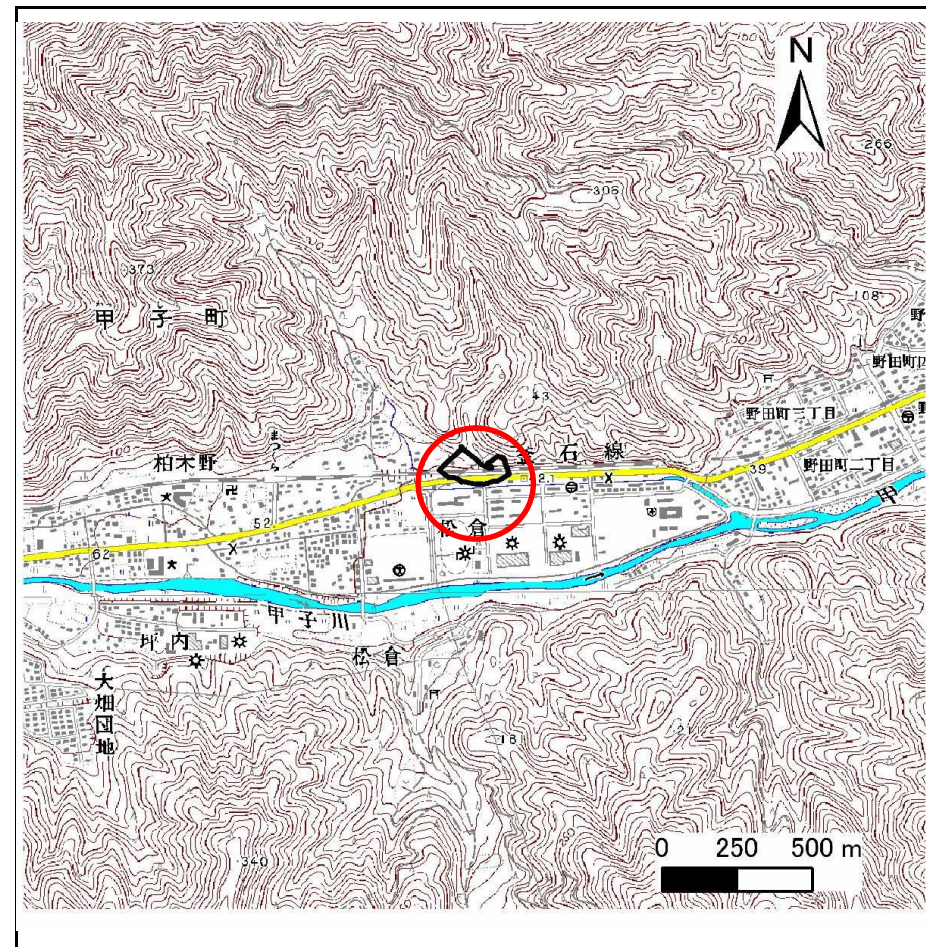
# 土砂災害防止に関する基礎調査(急傾斜地の崩壊)

表紙 概況、位置図

自然現象の種類	急傾斜地の崩壊
箇所番号	139B1056
箇所名	松倉-5
所在地	釜石市甲子町第10地割
調査機関	釜石地方振興局



位置図(S=1:200,000)



概況図(S=1:25,000)

# 急傾斜地の崩壊区域調査

様式3-1 危害のおそれのある土地、著しい危害のおそれのある土地の設定図

調査年度 平成20年度

急傾斜地の位置	箇所番号	箇所名	所在地
	139B1056	松倉-5	釜石市甲子町第10地割



**凡例**

- 上端
- ▲ 下端
- 著しい危害のおそれのある土地の区域
- 危害のおそれのある土地の区域
- 土石等の堆積高が3mを超える範囲
- 土石等の移動の力が100kN/m<sup>2</sup>を超える範囲
- 横断測線

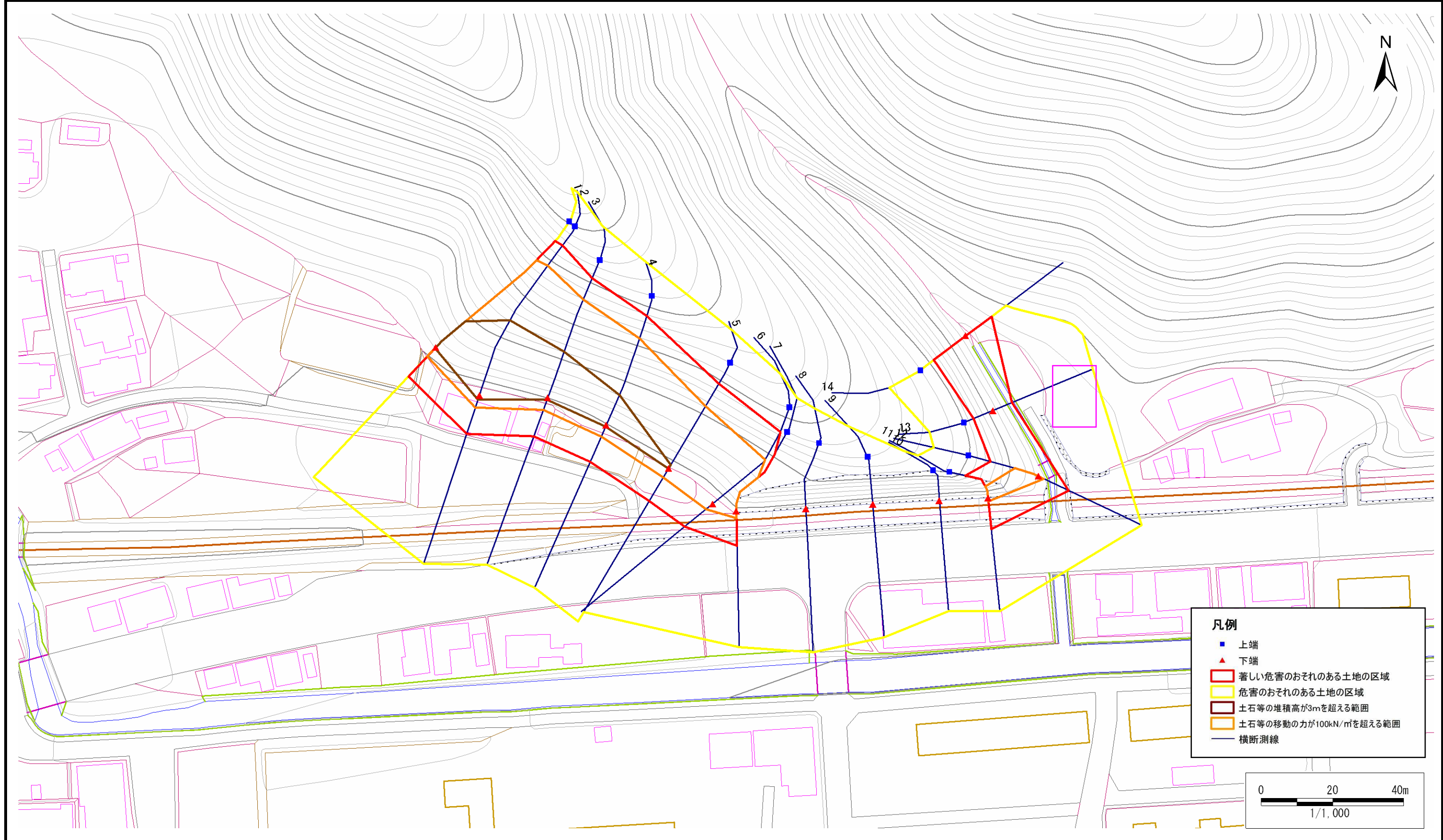
# 急傾斜地の崩壊区域調書

様式3-1 危害のおそれのある土地、著しい危害のおそれのある土地の設定図

調査年度

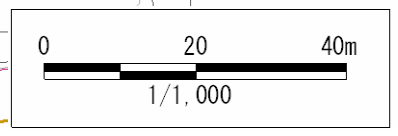
平成20年度

急傾斜地の位置	箇所番号	139B1056	箇所名	松倉-5	所在地	釜石市甲子町第10地割
---------	------	----------	-----	------	-----	-------------



**凡例**

- 上端
- ▲ 下端
- 著しい危害のおそれのある土地の区域
- 危害のおそれのある土地の区域
- 土石等の堆積高が3mを超える範囲
- 土石等の移動の力が100kN/m<sup>2</sup>を超える範囲
- 横断測線



## 急傾斜地の崩壊区域調書

様式3-2 建築物に作用すると想定される衝撃に関する事項(1/1)

											調査年度	平成20年度					
急傾斜地の位置		箇所番号			139B1056			箇所名		松倉-5		所在地		釜石市甲子町第10地割			
横断 測線 番号	急傾斜地の下端に隣接する土地								急傾斜地内								
	土石等の移動の高さと力の大きさ				土石等の堆積高さと力の大きさ				土石等の移動の高さと力の大きさ				土石等の堆積高さと力の大きさ				
	区分	高さ (m)	下端からの距離 (m)	力の大きさ (kN/m <sup>2</sup> )	区分	下端からの水平 距離(m)	高さ (m)	力の大きさ (kN/m <sup>2</sup> )	区分	高さ (m)	上端からの比高 (m)	力の大きさ (kN/m <sup>2</sup> )	区分	上端からの比高 (m)	高さ (m)	力の大きさ (kN/m <sup>2</sup> )	
1	100kN/m <sup>2</sup> を超える	1.00	0.00 ~ 3.40	154.74	3mを超える	0.00 ~ 0.19	3.10	16.57	100kN/m <sup>2</sup> を超える	1.00	10.57 ~ 38.20	154.74	3mを超える	30.00 ~ 38.20	3.10	16.57	
	それ以外	1.00	3.40 ~ 11.19	100.00	それ以外	0.19 ~ 11.19	3.00	16.05	それ以外	1.00	5.00 ~ 10.57	100.00	それ以外	5.00 ~ 30.00	3.00	16.05	
2	100kN/m <sup>2</sup> を超える	1.00	0.00 ~ 3.67	159.45	3mを超える	0.00 ~ 1.37	3.67	19.64	100kN/m <sup>2</sup> を超える	1.00	10.53 ~ 42.83	159.45	3mを超える	25.00 ~ 42.83	3.67	19.64	
	それ以外	1.00	3.67 ~ 11.45	100.00	それ以外	1.37 ~ 11.45	3.00	16.05	それ以外	1.00	5.00 ~ 10.53	100.00	それ以外	5.00 ~ 25.00	3.00	16.05	
3	100kN/m <sup>2</sup> を超える	1.00	0.00 ~ 3.71	160.27	3mを超える	0.00 ~ 0.64	3.37	18.05	100kN/m <sup>2</sup> を超える	1.00	10.93 ~ 37.42	160.27	3mを超える	25.00 ~ 37.42	3.37	18.05	
	それ以外	1.00	3.71 ~ 11.50	100.00	それ以外	0.64 ~ 11.50	3.00	16.05	それ以外	1.00	5.00 ~ 10.93	100.00	それ以外	5.00 ~ 25.00	3.00	16.05	
4	100kN/m <sup>2</sup> を超える	1.00	0.00 ~ 3.51	156.65	3mを超える	0.00 ~ 0.51	3.28	17.57	100kN/m <sup>2</sup> を超える	1.00	10.67 ~ 32.79	156.65	3mを超える	25.00 ~ 32.79	3.28	17.57	
	それ以外	1.00	3.51 ~ 11.30	100.00	それ以外	0.51 ~ 11.30	3.00	16.05	それ以外	1.00	5.00 ~ 10.67	100.00	それ以外	5.00 ~ 25.00	3.00	16.05	
5	100kN/m <sup>2</sup> を超える	1.00	0.00 ~ 2.90	145.96	3mを超える	0.00 ~ 0.03	3.01	16.13	100kN/m <sup>2</sup> を超える	1.00	10.54 ~ 25.90	145.96	3mを超える	25.00 ~ 25.90	3.01	16.13	
	それ以外	1.00	2.90 ~ 10.68	100.00	それ以外	0.03 ~ 10.68	3.00	16.05	それ以外	1.00	5.00 ~ 10.54	100.00	それ以外	5.00 ~ 25.00	3.00	16.05	
6	100kN/m <sup>2</sup> を超える	1.00	0.00 ~ 2.35	136.66	3mを超える	- ~ -	-	-	100kN/m <sup>2</sup> を超える	1.00	10.93 ~ 23.86	136.66	3mを超える	- ~ -	-	-	
	それ以外	1.00	2.35 ~ 10.13	100.00	それ以外	0.00 ~ 10.13	2.55	13.64	それ以外	1.00	5.00 ~ 10.93	100.00	それ以外	5.00 ~ 23.86	2.55	13.64	
7	100kN/m <sup>2</sup> を超える	1.00	0.00 ~ 1.98	130.63	3mを超える	- ~ -	-	-	100kN/m <sup>2</sup> を超える	1.00	10.72 ~ 19.17	130.63	3mを超える	- ~ -	-	-	
	それ以外	1.00	1.98 ~ 9.77	100.00	それ以外	0.00 ~ 9.77	2.10	11.22	それ以外	1.00	5.00 ~ 10.72	100.00	それ以外	5.00 ~ 19.17	2.10	11.22	
8	100kN/m <sup>2</sup> を超える	-	- ~ -	-	3mを超える	- ~ -	-	-	100kN/m <sup>2</sup> を超える	-	- ~ -	-	3mを超える	- ~ -	-	-	
	それ以外	-	- ~ -	-	それ以外	- ~ -	-	-	それ以外	-	- ~ -	-	それ以外	- ~ -	-	-	
9	100kN/m <sup>2</sup> を超える	-	- ~ -	-	3mを超える	- ~ -	-	-	100kN/m <sup>2</sup> を超える	-	- ~ -	-	3mを超える	- ~ -	-	-	
	それ以外	-	- ~ -	-	それ以外	- ~ -	-	-	それ以外	-	- ~ -	-	それ以外	- ~ -	-	-	
10	100kN/m <sup>2</sup> を超える	-	- ~ -	-	3mを超える	- ~ -	-	-	100kN/m <sup>2</sup> を超える	-	- ~ -	-	3mを超える	- ~ -	-	-	
	それ以外	-	- ~ -	-	それ以外	- ~ -	-	-	それ以外	-	- ~ -	-	それ以外	- ~ -	-	-	
11	100kN/m <sup>2</sup> を超える	1.00	0.00 ~ 1.02	115.40	3mを超える	- ~ -	-	-	100kN/m <sup>2</sup> を超える	1.00	12.40 ~ 16.03	115.40	3mを超える	- ~ -	-	-	
	それ以外	1.00	1.02 ~ 8.81	100.00	それ以外	0.00 ~ 8.81	2.51	13.45	それ以外	1.00	5.00 ~ 12.40	100.00	それ以外	5.00 ~ 16.03	2.51	13.45	
12	100kN/m <sup>2</sup> を超える	1.00	0.00 ~ 1.61	124.59	3mを超える	- ~ -	-	-	100kN/m <sup>2</sup> を超える	1.00	10.53 ~ 16.01	124.59	3mを超える	- ~ -	-	-	
	それ以外	1.00	1.61 ~ 9.39	100.00	それ以外	0.00 ~ 9.39	2.39	12.76	それ以外	1.00	5.00 ~ 10.53	100.00	それ以外	5.00 ~ 16.01	2.39	12.76	
13	100kN/m <sup>2</sup> を超える	-	- ~ -	-	3mを超える	0.00 ~ 0.31	3.31	17.72	100kN/m <sup>2</sup> を超える	-	- ~ -	-	3mを超える	10.00 ~ 15.16	3.31	17.72	
	それ以外	1.00	0.00 ~ 5.85	73.19	それ以外	0.31 ~ 5.85	3.00	16.05	それ以外	1.00	5.00 ~ 15.16	73.19	それ以外	5.00 ~ 10.00	3.00	16.05	
14	100kN/m <sup>2</sup> を超える	1.00	0.00 ~ 1.29	119.53	3mを超える	- ~ -	-	-	100kN/m <sup>2</sup> を超える	1.00	12.32 ~ 17.07	119.53	3mを超える	- ~ -	-	-	
	それ以外	1.00	1.29 ~ 9.07	100.00	それ以外	0.00 ~ 9.07	2.72	14.57	それ以外	1.00	5.00 ~ 12.32	100.00	それ以外	5.00 ~ 17.07	2.72	14.57	
	100kN/m <sup>2</sup> を超える		~		3mを超える	~			100kN/m <sup>2</sup> を超える		~		3mを超える	~			
	それ以外		~		それ以外	~			それ以外		~		それ以外	~			